

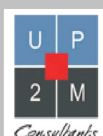
Plan Local d'Urbanisme



Approbation Annexes

Novembre 2010

Commune de Kani-Kéli



ANNEXE 2 : DOCUMENT GRAPHIQUE N°2 « ESPACES NATURELS PATRIMONIAUX »

MANGROVE DE KANI-KÉLI

26

Kani Kéli

SITUATION GÉNÉRALE

Statut : État (DPM)

Gestionnaire : DAF/SEF

Occupation du sol :

Mangrove	15 ha
----------	-------

CARACTÉRISTIQUES DU MILIEU

Géologie : Formations sédimentaires

Topographie : Plaine alluviale portant une mangrove de fond de baie

Hydrographie : Un cours d'eau à régime torrentiel débouche dans la mangrove

INTÉRÊT PATRIMONIAL

Intérêt géologique :

Chaos rocheux de Kani Kéli

Intérêt paysager :

Élément de paysage littoral naturel

Intérêt écologique :

Végétation : La plus importante mangrove du sud, mais en régression

Faune : Habitat de plusieurs espèces endémiques à Mayotte, nourricerie de poissons juvéniles, site de nidification des oiseaux

Intérêt fonctionnel :

Rôle protecteur du trait de côte et du lagon

Intérêt socio culturel :

Accès : Route longeant le littoral

Mangrove de Kani Kéli



Photo : DAF/SEF (CR)

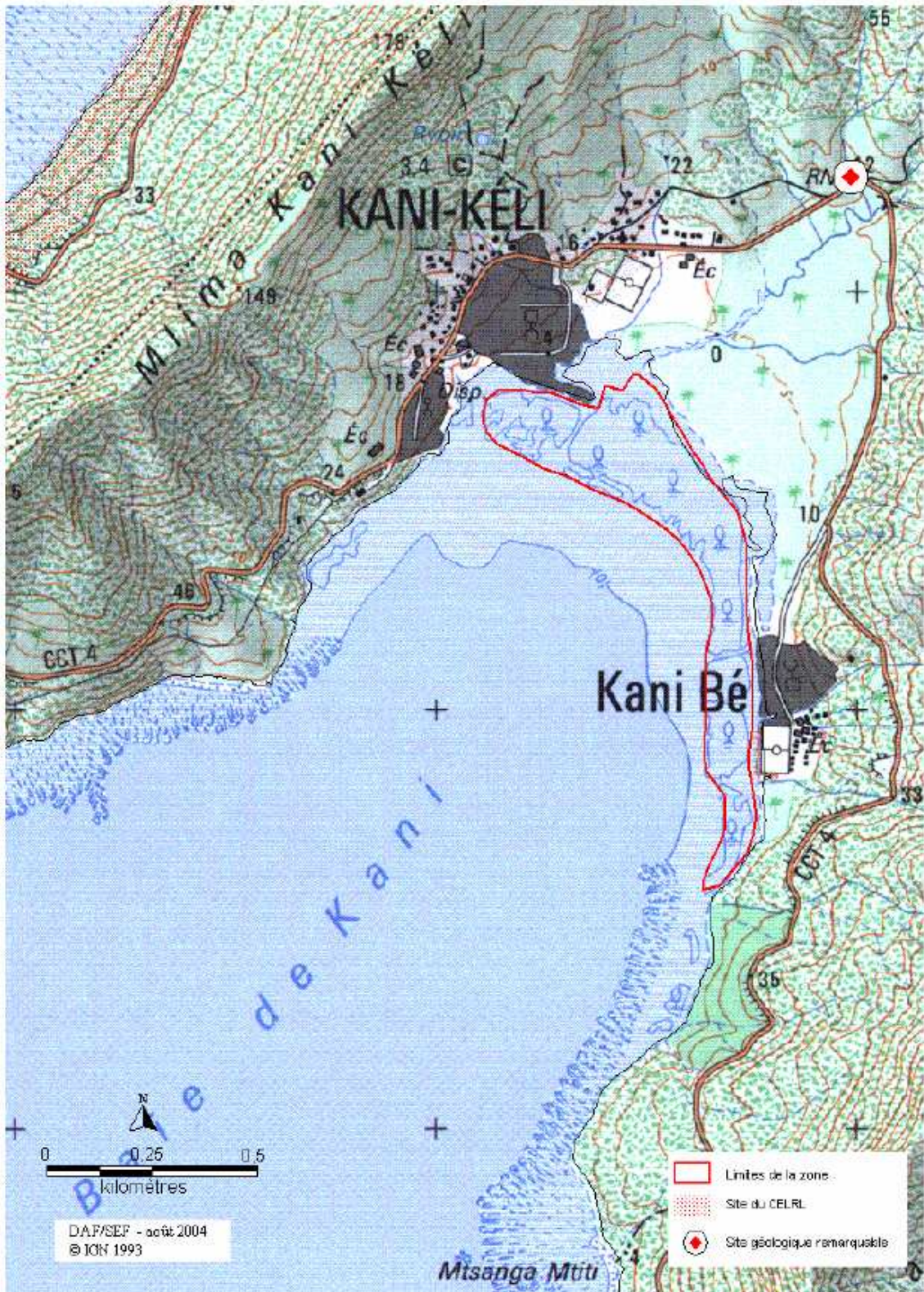
ENJEUX ET MENACES

- Pression d'urbanisation (impact des remblais sur la diminution de la mangrove)
- Aménagements littoraux
- Risque de houle cyclonique

PERSPECTIVES DE GESTION

- Maintien du couvert écologique constitué par la mangrove

MANGROVE DE KANI-KÉLI



BAIE DE PASSI-KÉLI / MBOUINI

27

Kani-Kéli

SITUATION GÉNÉRALE

Statut : État (DPM, ZPG). CDM. Privés

Gestionnaire : DAF/SEF (pour l'îlot et la mangrove)

Occupation du sol :

Fourrés secs secondaires	44 ha	Forêt sèche naturelle et secondaire	13 ha
Agroforêt mixte de cocotiers	31 ha	Mangrove	9 ha
Autre (cultures diverses)	16 ha	Cocoteraie	1 ha
Superficie Totale : 114 ha			

CARACTÉRISTIQUES DU MILIEU

Géologie : Formations volcaniques (basaltes) et sédimentaires

Topographie : Baie de Passi Kéli, 2 pointes culminant à 125 et 106 m. Îlot Mbouini (40 m) avec une langue de sable

Hydrographie : 2 cours d'eau à régime torrentiel

INTÉRÊT PATRIMONIAL

Intérêt paysager :

Élément structurant des paysages du Sud, îlot le plus au Sud

Intérêt écologique :

Végétation : Petite mangrove de fond de baie et reliques de forêt sèche naturelle

Faune : Mangrove nourricière de poissons juvéniles, site de nidification d'oiseaux endémiques

Intérêt fonctionnel :

Coupure d'urbanisation. Préservation du paysage littoral. Rôle de la mangrove de protection du trait de côte et du lagon

Intérêt socio culturel :

Accès : Route longeant le littoral

Îlot Mbouini



Photo : DAF/SEF (FB)

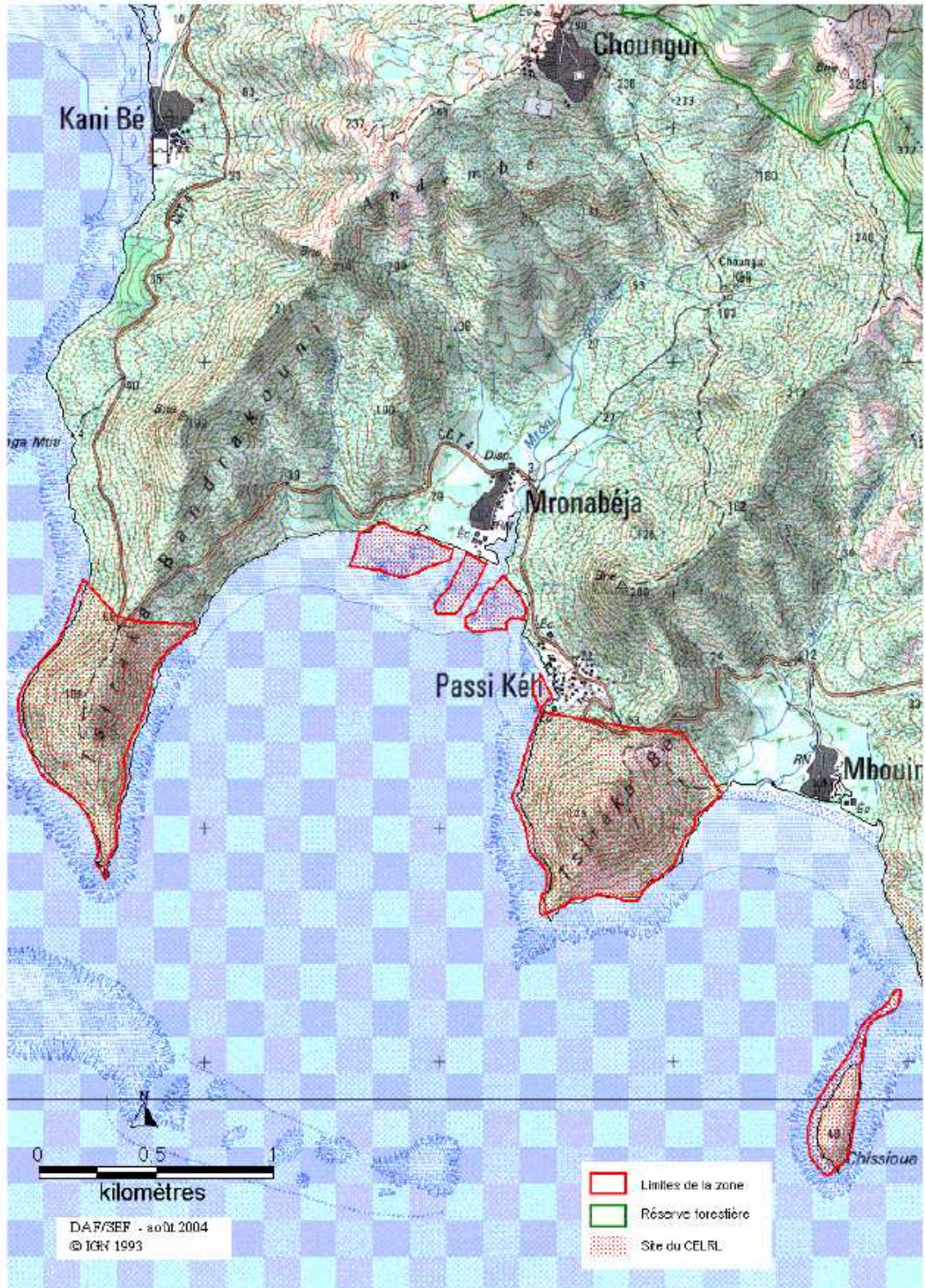
ENJEUX ET MENACES

- Projet de structure touristique
- Risque de houle cyclonique

PERSPECTIVES DE GESTION

- Site d'acquisition potentiel du CELRL
- Renforcement des aménagements marins et littoraux de Saziley

BAIE DE PASSI-KÉLI / MBOUINI



RÉSERVE FORESTIÈRE DES CRÊTES DU SUD (PARTIE SUD)

53

Bandrélé, Chirongui, Kani Kéli

SITUATION GÉNÉRALE

Statut : État, CDM

Gestionnaire : DAF/SEF

Occupation du sol :

Forêt humide secondaire mixte	350 ha	Autres (cultures diverses)	40 ha
Zones à <i>Lantana</i> ou zones enlianiées	120 ha	Agroforêt mixte de cocotiers	25 ha
Forêt naturelle humide	105 ha	Formations à avocat marron dominant	18 ha
Padzas	80 ha	Forêt secondaire mixte à manguiers	18 ha
Forêt naturelle mésophile	40 ha	Ripisylve	5 ha

Superficie Totale : 831 ha

CARACTÉRISTIQUES DU MILIEU

Géologie : Formations volcaniques, sédimentaires et d'altération

Topographie : Mont Choungi culminant à 594 m et Mont Vatourakindi à 377 m

Hydrographie : 9 cours d'eau à débits irréguliers alimentés par la zone.

INTÉRÊT PATRIMONIAL

Intérêt géologique :

Neck du Mont Choungi et du Choungi Kéli

Intérêt paysager :

Monts Choungi et Choungi Kéli : sites emblématiques de Mayotte. Padzas naturels des crêtes du Sud

Intérêt écologique :

Végétation : Forêts naturelles humide et mésophile. Nombreuses plantes endémiques bien représentées, notamment le Bori ravini (*Cassipourea ovata*) ou le Maruditi (*Euphorbia stenoclada*) endémiques du Mont Choungi. Seul témoin de forêt humide de basse altitude avec la forêt de Sohoa

Faune : Fort intérêt ornithologique. Présence d'oiseaux forestiers endémiques à Mayotte ou à l'archipel des Comores (pigeon des Comores, Founingo des Comores, Souimanga de Mayotte, Foudi de Mayotte...)

Intérêt fonctionnel :

Préservation de la biodiversité. Protection du couvert végétal et de la ressource en eau

Intérêt socio culturel :

Accès : GR

Mont Choungi



Photo : DAF/SEF

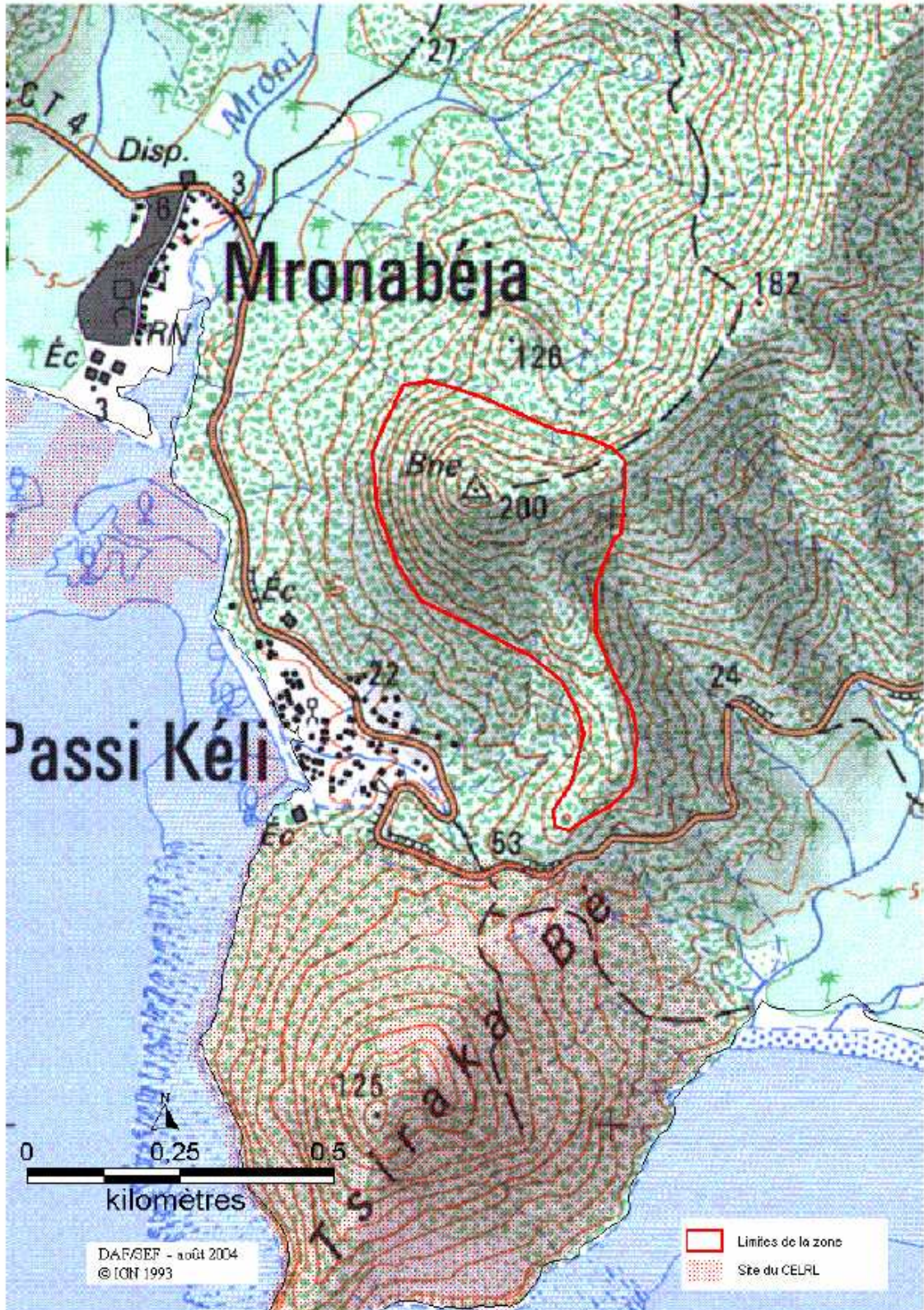
ENJEUX ET MENACES

- Problèmes d'enliement à l'Est du Mont Choungi
- Mitage agricole autour de la réserve
- Fréquentation

PERSPECTIVES DE GESTION

- Établissement d'un plan de gestion de la réserve forestière. Conservation du couvert et du patrimoine biologique. Protection des sols et de la ressource en eau. Schémas sylvicoles adaptés aux spécificités mahoraises
- Protection de ce paysage emblématique
- Site d'observation ornithologique

FORÊT NATURELLE SÈCHE DE MRONABÉJA



FORÊT NATURELLE SÈCHE DE MRONABÉJA

54

Kani Kéli

SITUATION GÉNÉRALE

Statut : Privés

Occupation du sol :

Forêt sèche naturelle	40 ha	Padzas	5 ha
Superficie Totale : 45 ha			

CARACTÉRISTIQUES DU MILIEU

Géologie : Formations volcaniques

Topographie : Crête culminant à 200 m d'altitude

Hydrographie : Quelques petits cours d'eau à régime torrentiel

INTÉRÊT PATRIMONIAL

Intérêt paysager :

Paysage forestier et agroforestier sur vallons

Intérêt écologique :

Végétation : Forêt sèche naturelle et padza en régénération naturelle

Faune : Pas d'information actuellement

Intérêt fonctionnel :

Préservation de la biodiversité. Protection du couvert végétal et de la stabilité du sol. Lutte contre l'érosion

Intérêt socio culturel :

Accès : Sentiers piétons

Forêt de Mronabéja



Photo : DAF/SEF (AV)

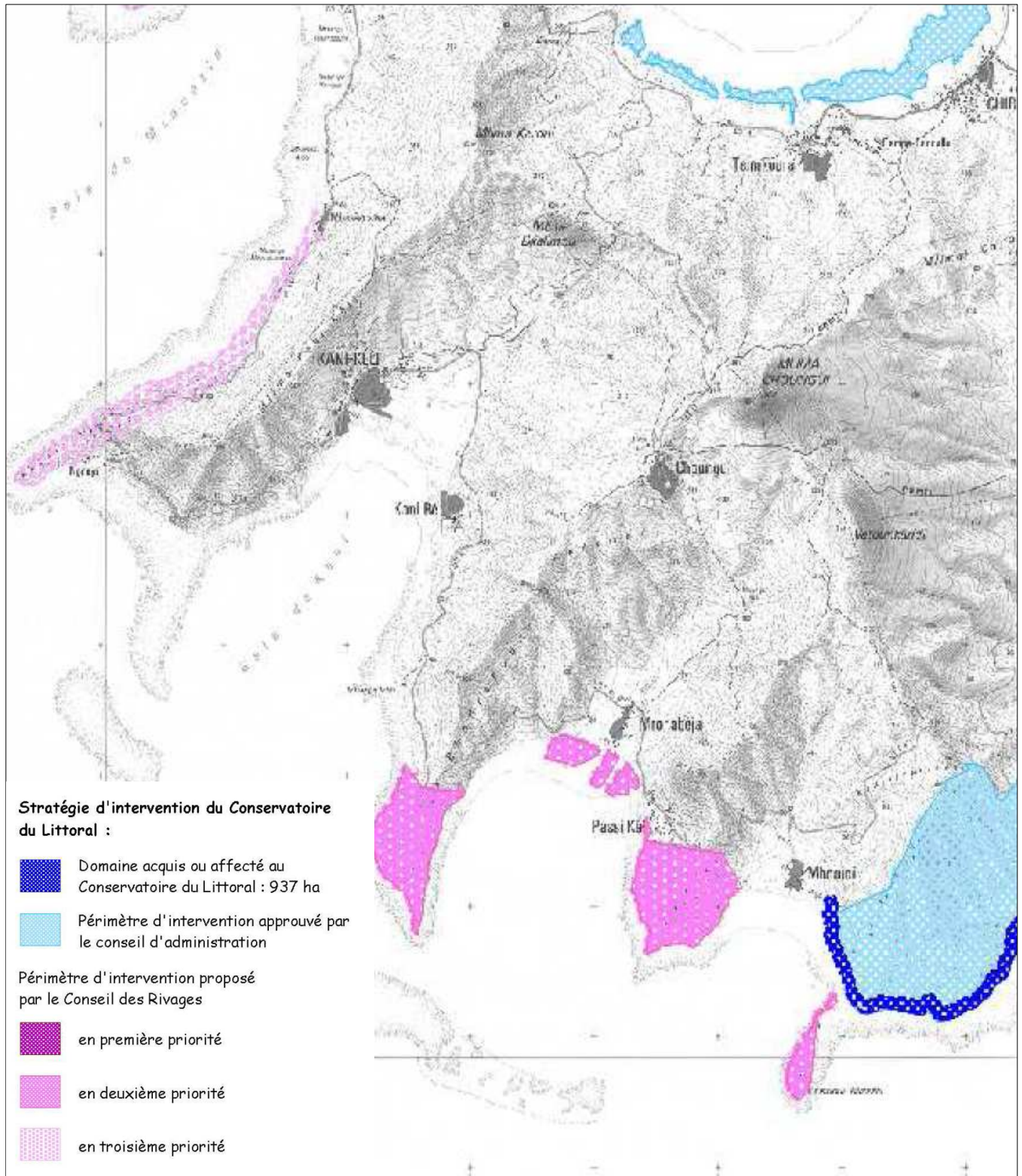
ENJEUX ET MENACES

- Érosion : présence de padzas
- Instabilité de la crête surplombant Mronabéja : risque de glissement de terrain lié à une modification du couvert forestier

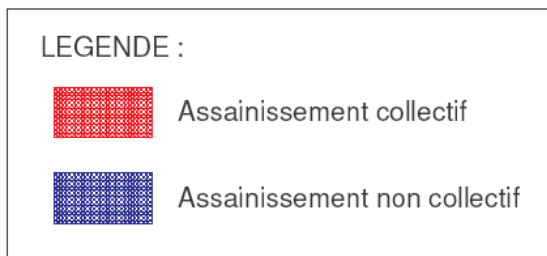
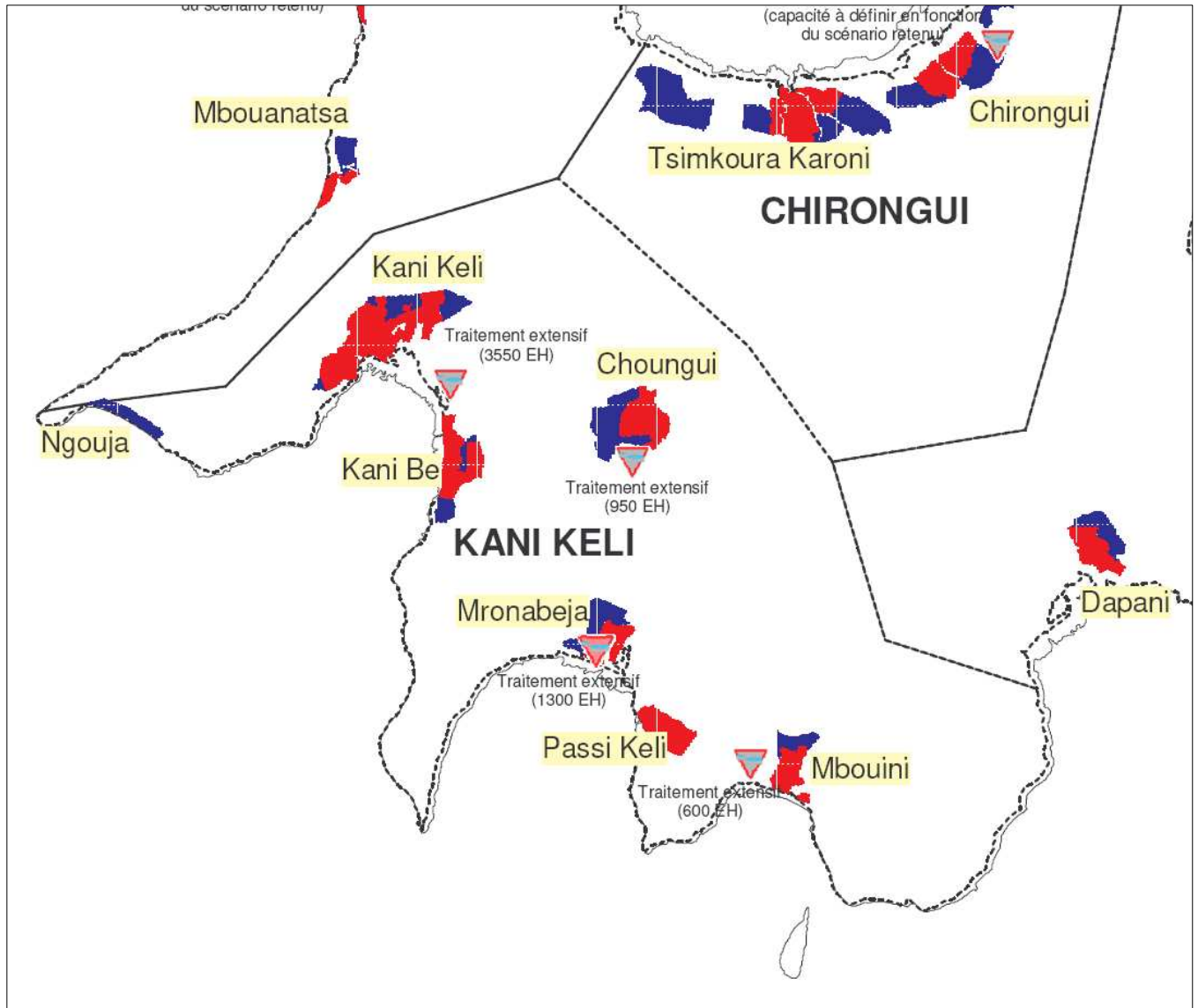
PERSPECTIVES DE GESTION

- Mesures de préservation du couvert forestier

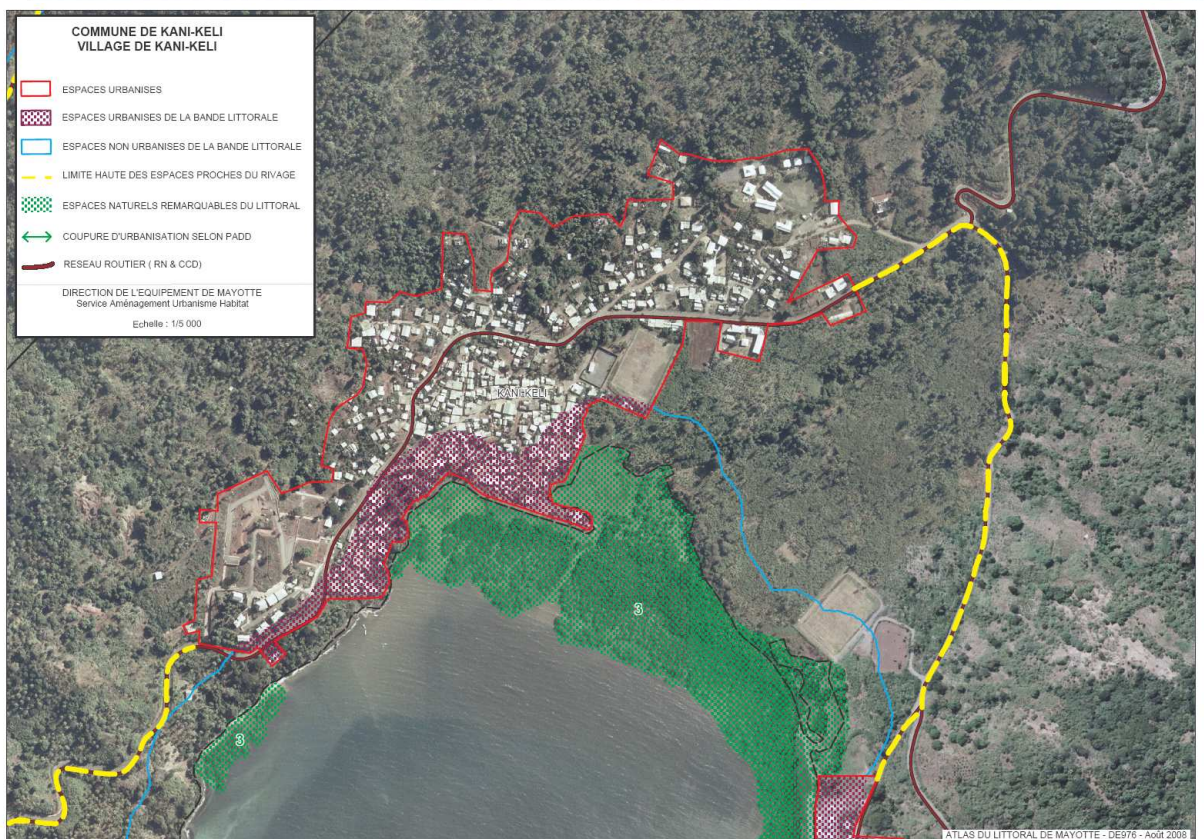
ANNEXE 3 : DOCUMENT GRAPHIQUE N°3 « STRATEGIE DU CELRL EN MATIERE D'ACQUISITION DE TERRAINS DANS LA COMMUNE DE KANI-KELI »

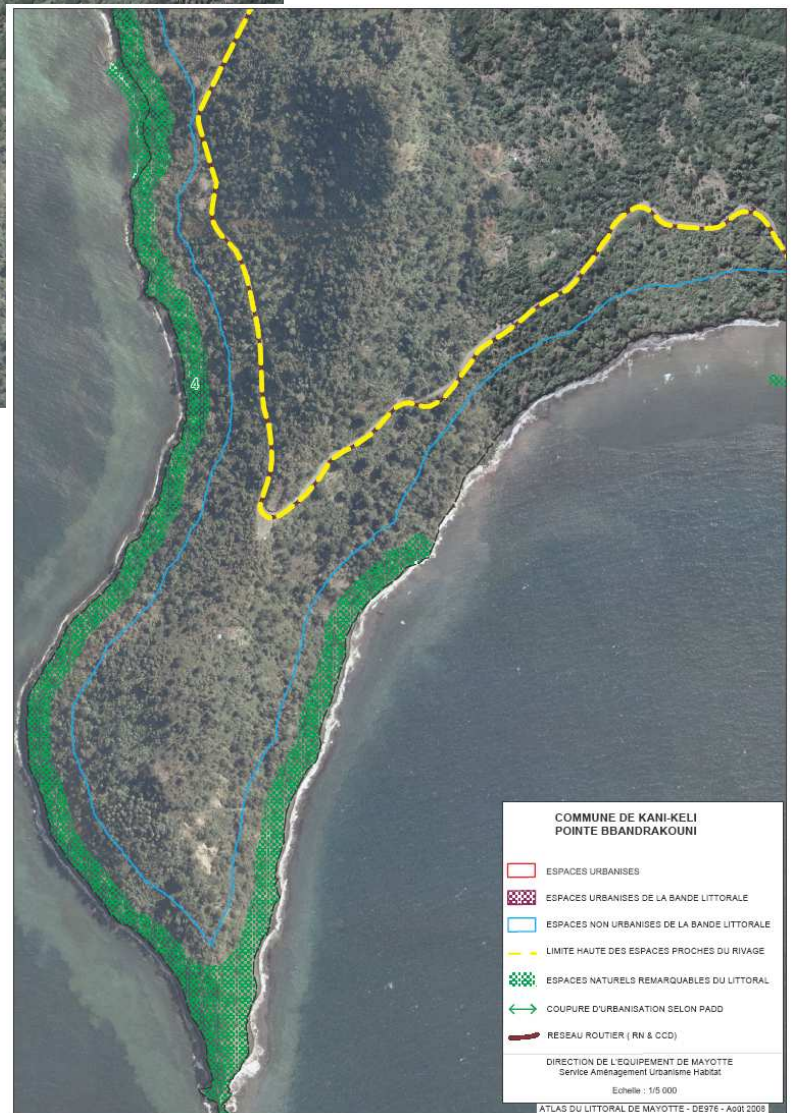
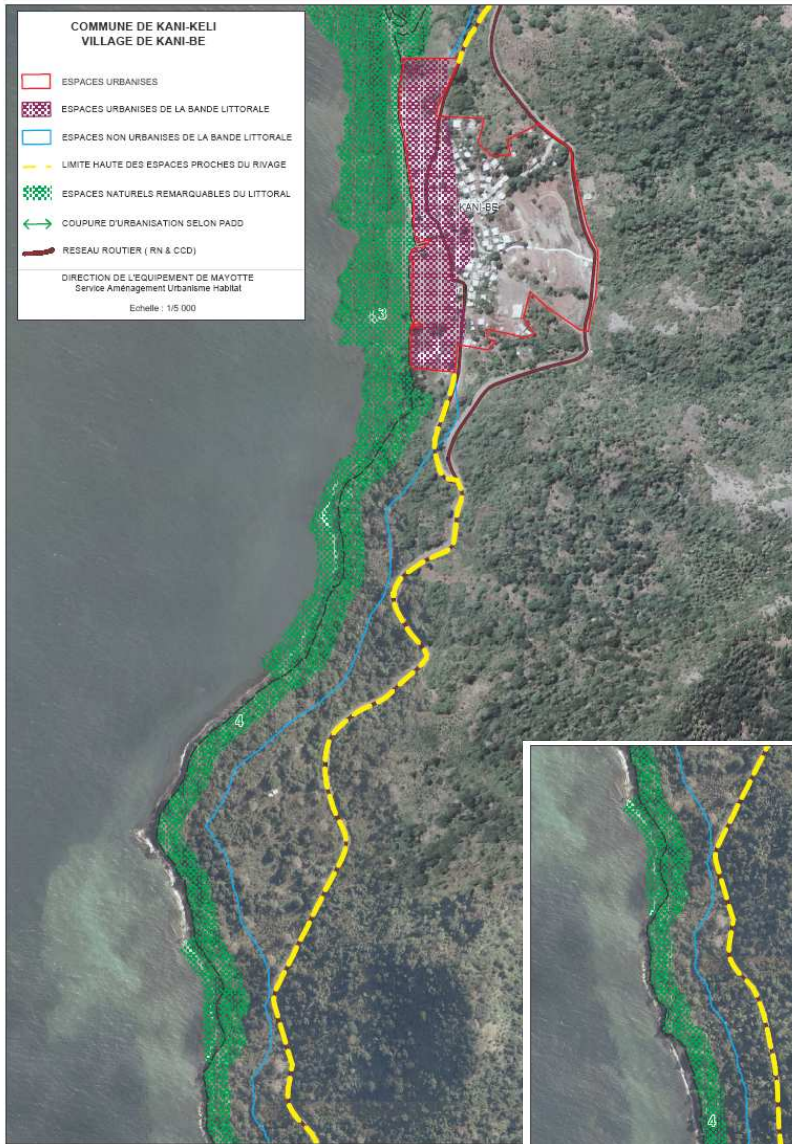


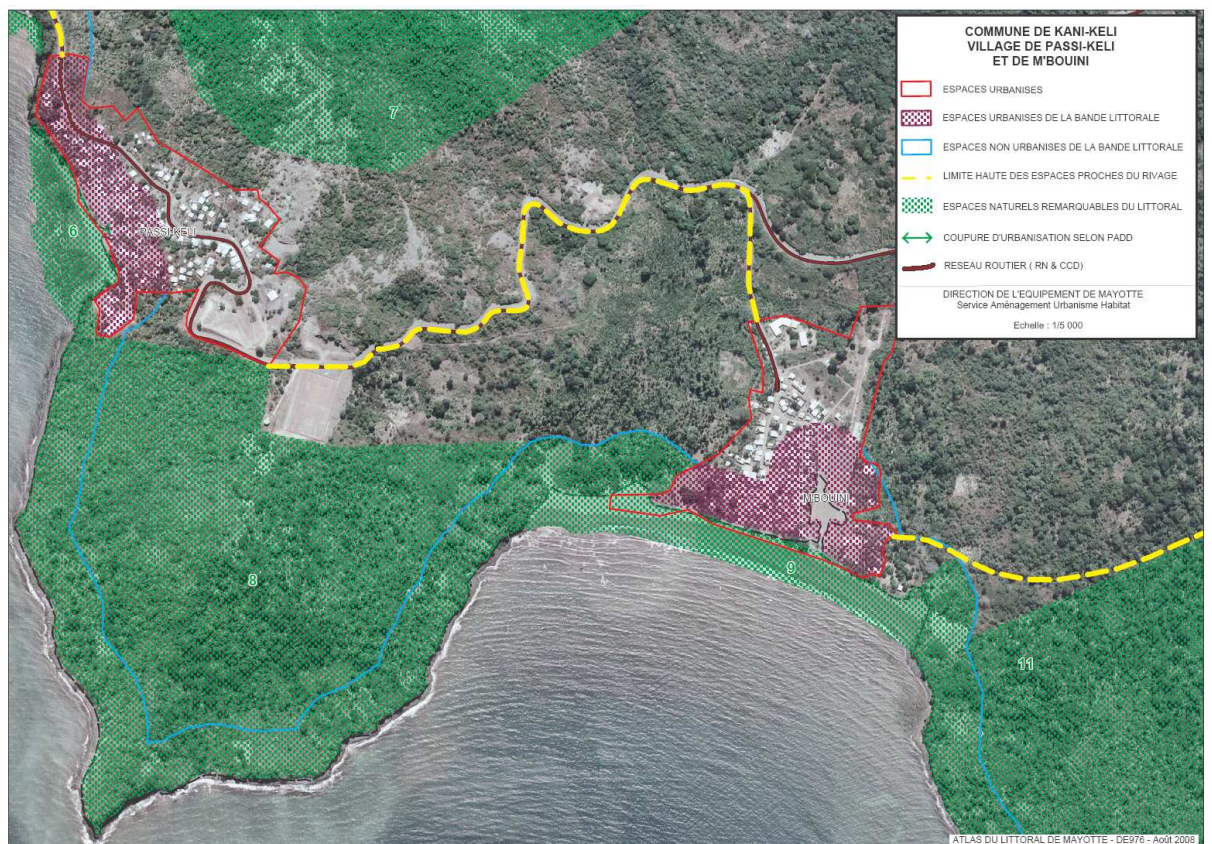
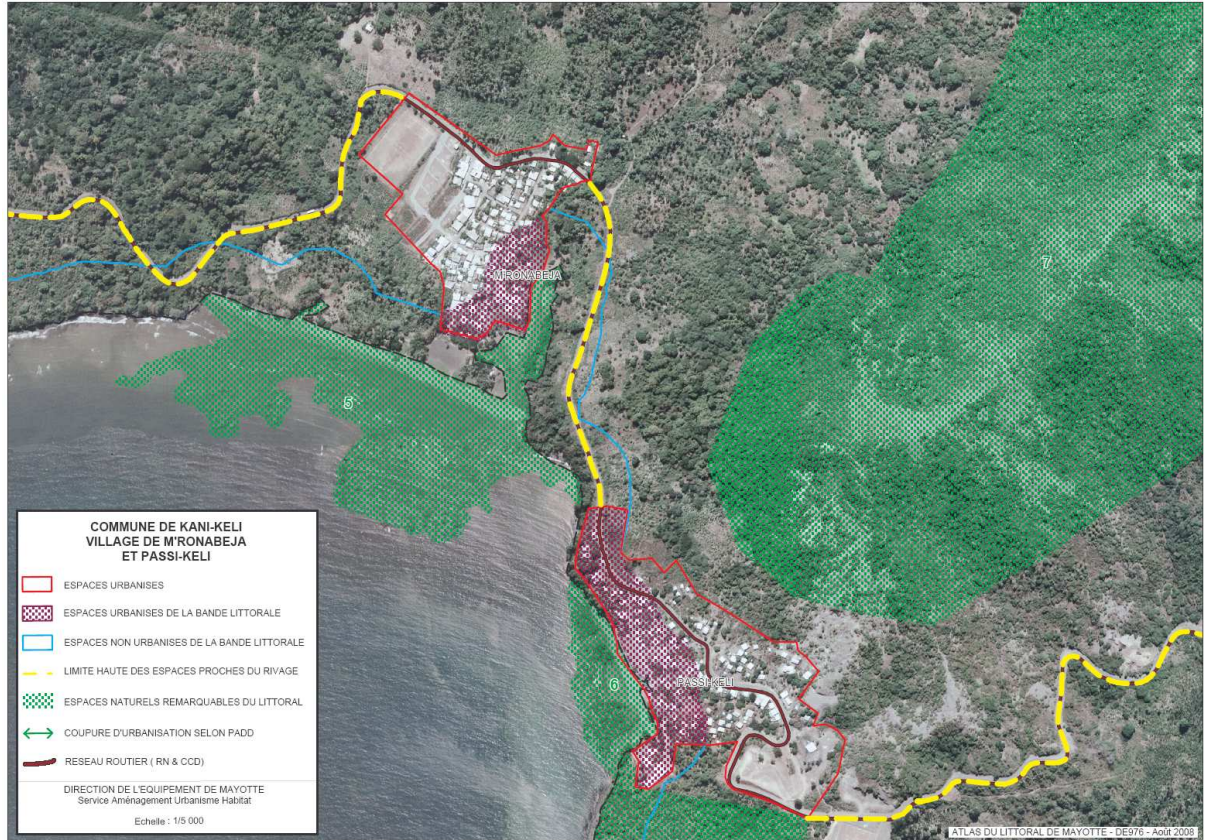
**ANNEXE 4 : DOCUMENT GRAPHIQUE N°4
« ZONAGE DE L'ASSAINISSEMENT POUR LES COMMUNES DE
MAYOTTE 2006 – COMMUNE DE KANI-KELI »**

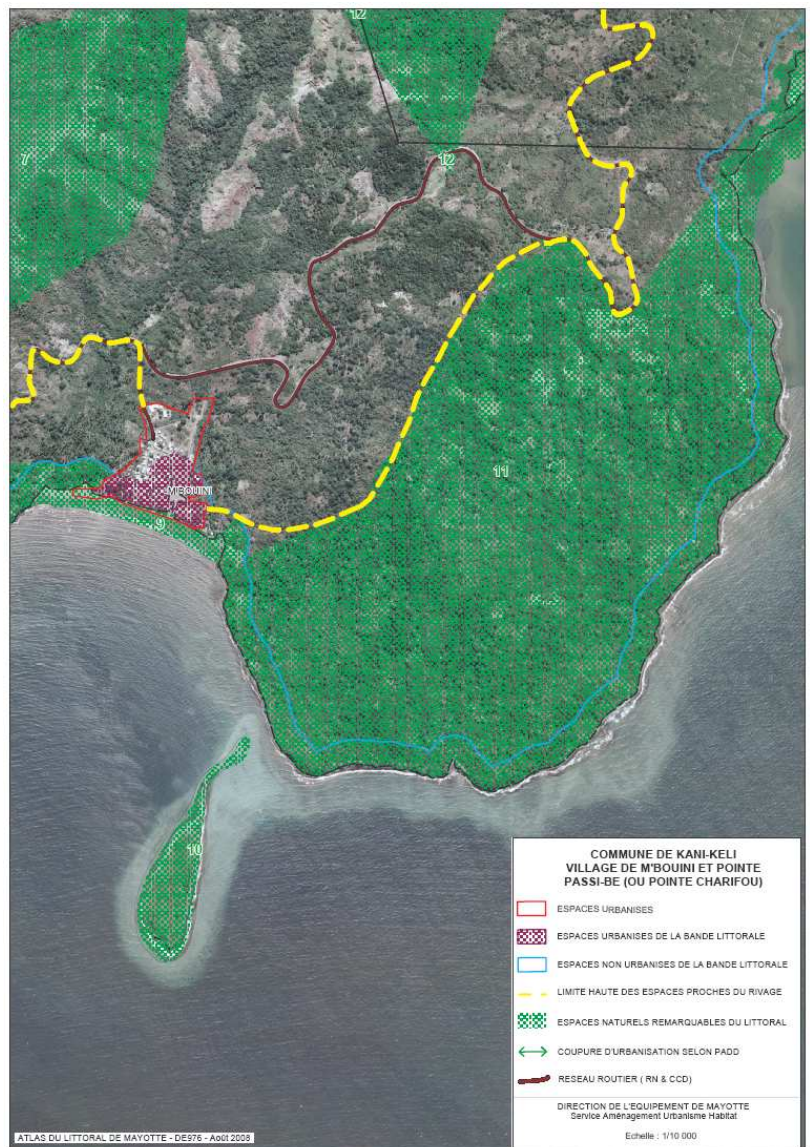


ANNEXE 5 : DOCUMENT GRAPHIQUE N°5 « ATLAS DU LITTORAL – COMMUNE DE KANI-KELI »





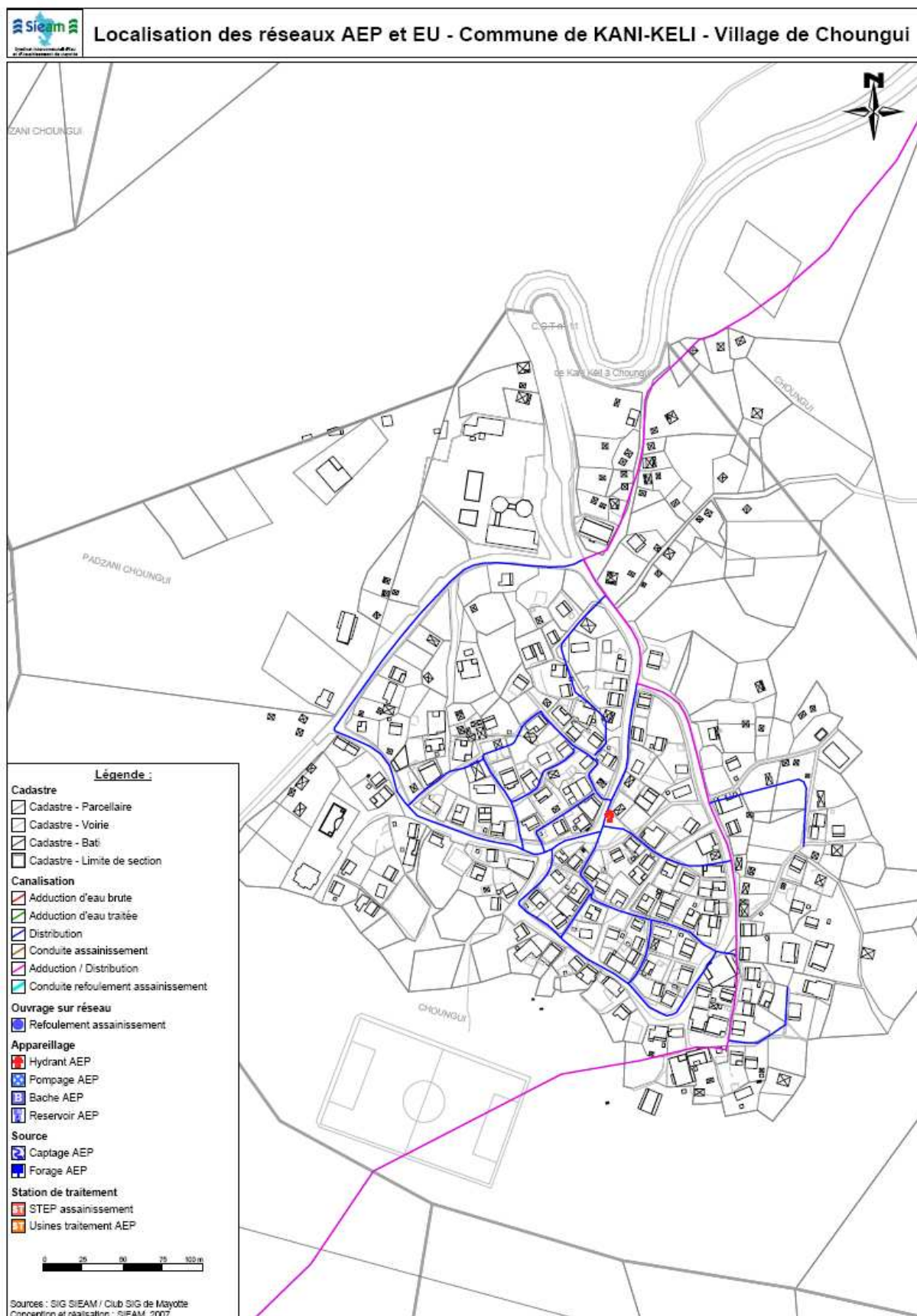




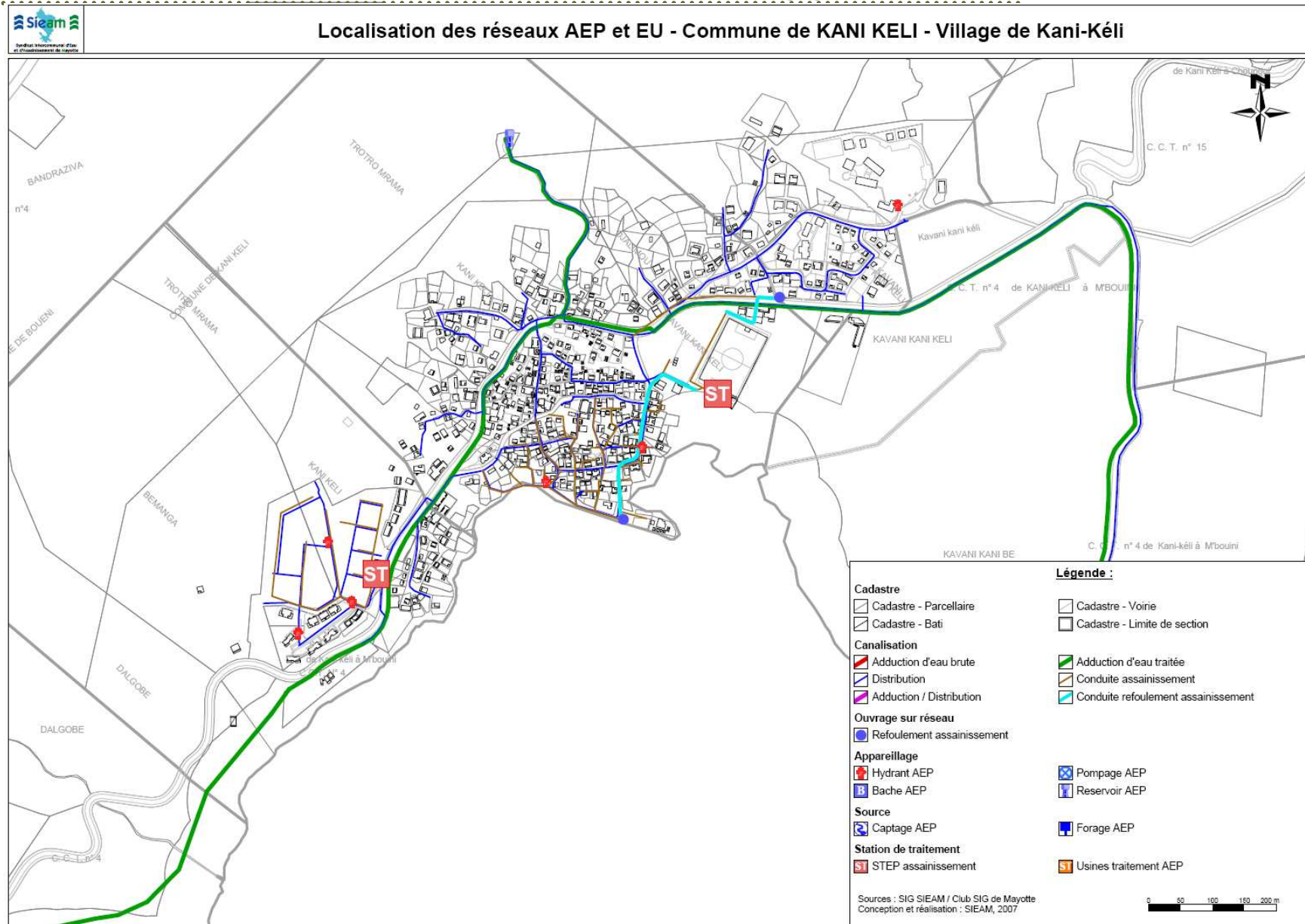
ANNEXE 6 : LISTE DES EMPLACEMENTS RESERVES

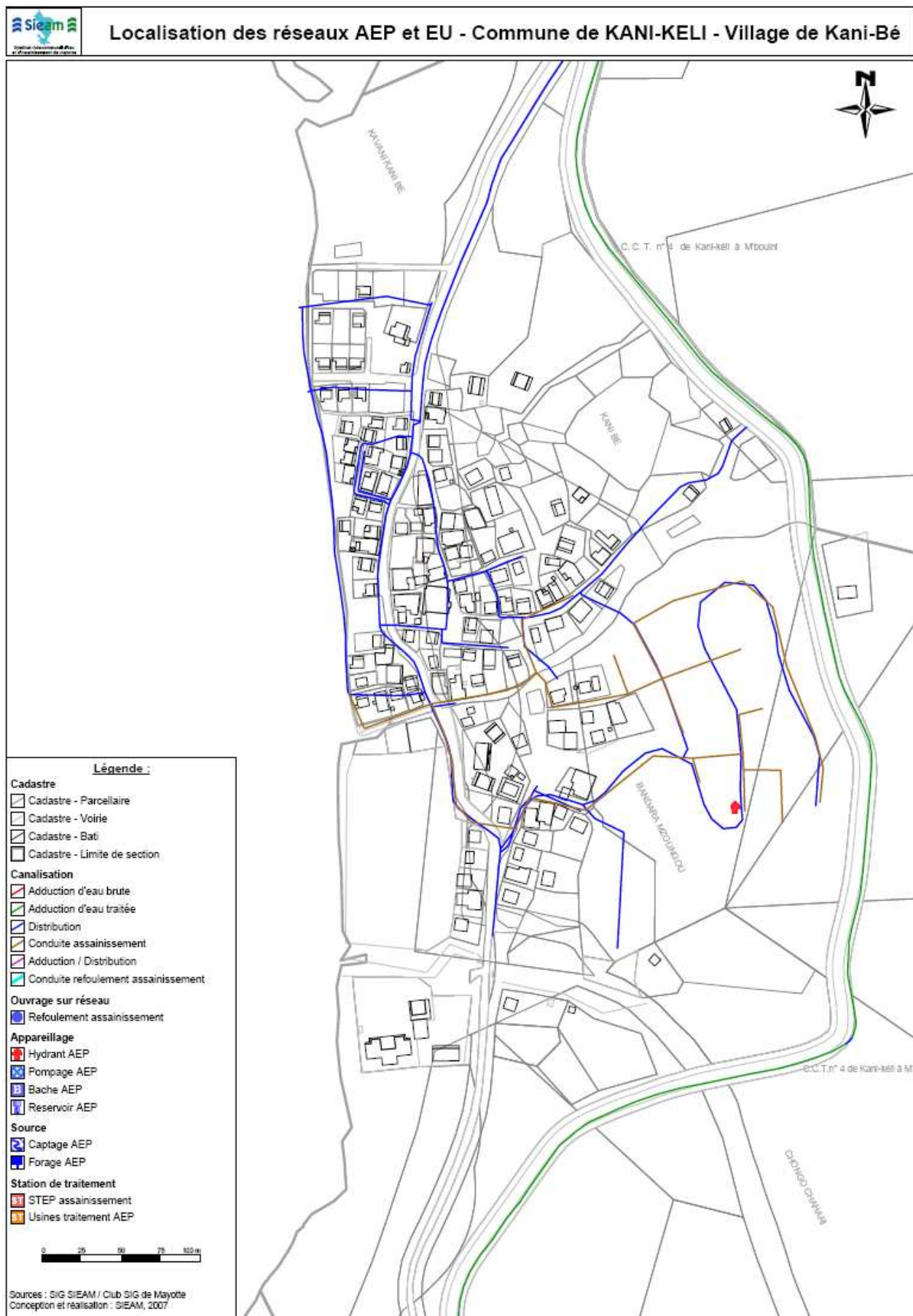
N° de référence au plan	Nature	Surface ou emprise	Bénéficiaire
1	Cimetière de Kani-Kéli	6 100 m ²	Commune
2	Cimetière annexe de Kani-Kéli	770 m ²	Commune
3	Aménagement d'un équipement marchand (marché couvert)	450 m ²	Commune
4	Aménagement d'un équipement marchand (maison de l'artisanat)	300 m ²	CDM/Conseil Général
5	Aménagement d'un équipement sportif (gymnase)	1.5 ha	CDM/Conseil Général
6	Aménagement d'un site de traitement collectif des eaux usées	2 ha	SIEAM
7	Aménagement d'un équipement sportif (plateau polyvalent)	3 800 m ²	Commune
8	Cimetière de Choungui	9 300 m ²	Commune
9	Maison des Jeunes et de la Culture	1 730 m ²	Commune
10	Aménagement d'un équipement sportif (plateau polyvalent)	1 800 m ²	Commune
11	Aménagement d'un équipement sportif (terrain de football)	8 000 m ²	Commune
12	Cimetière de M'Bouini	4 000 m ²	Commune
13	Maison des Jeunes et de la Culture	1 730 m ²	Commune

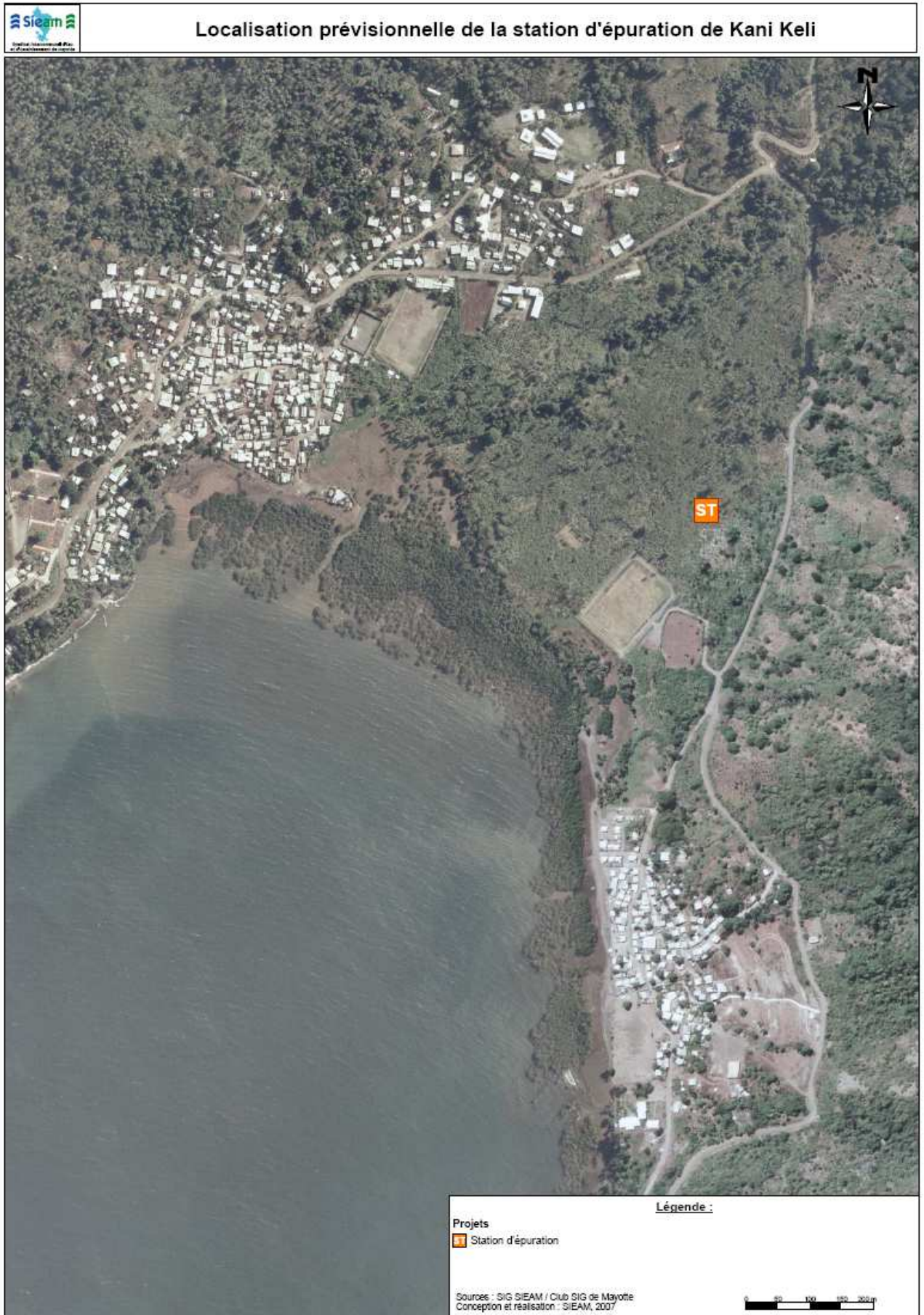
ANNEXE 7 : RESEAUX EAU POTABLE ET EAUX USEES

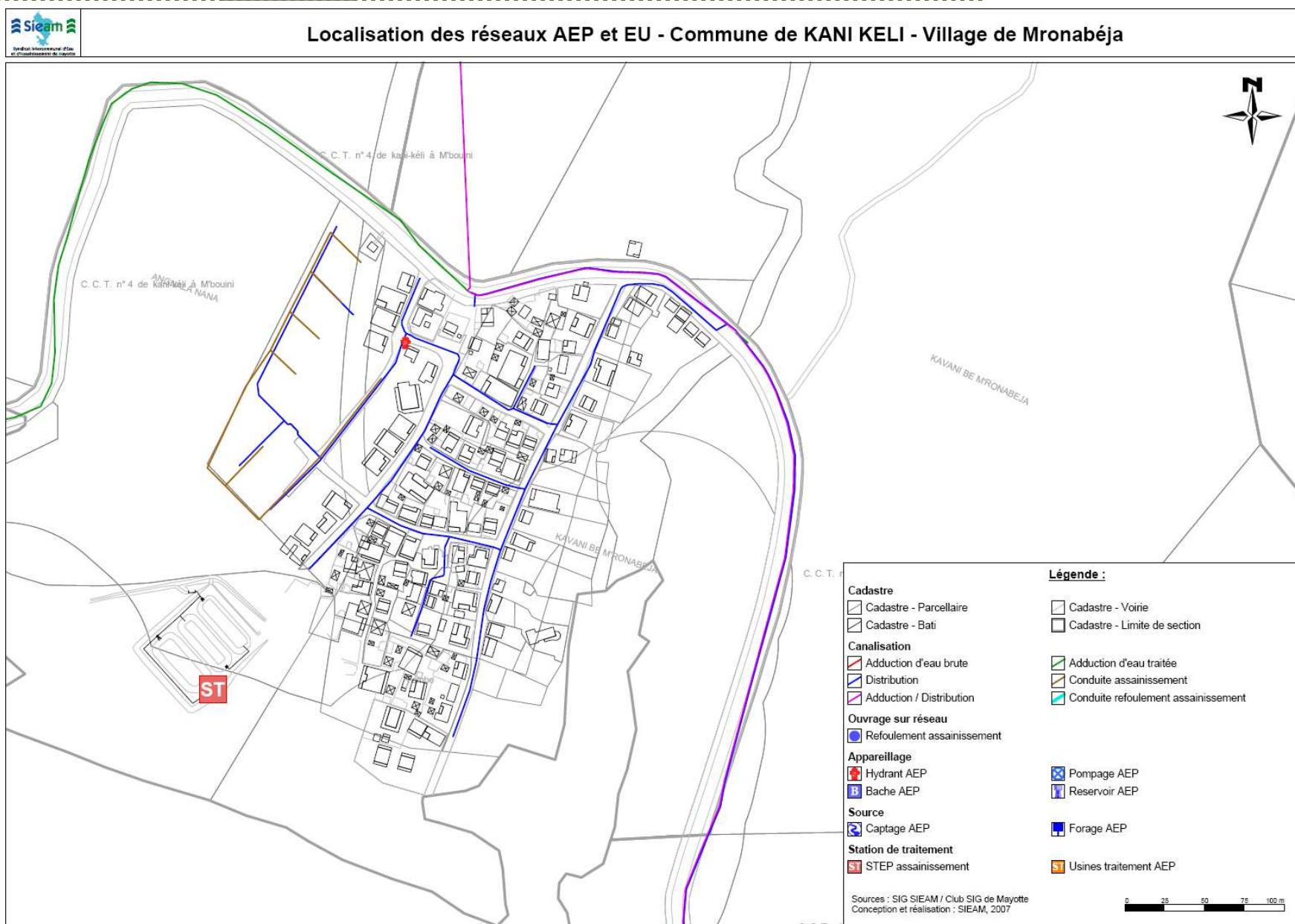


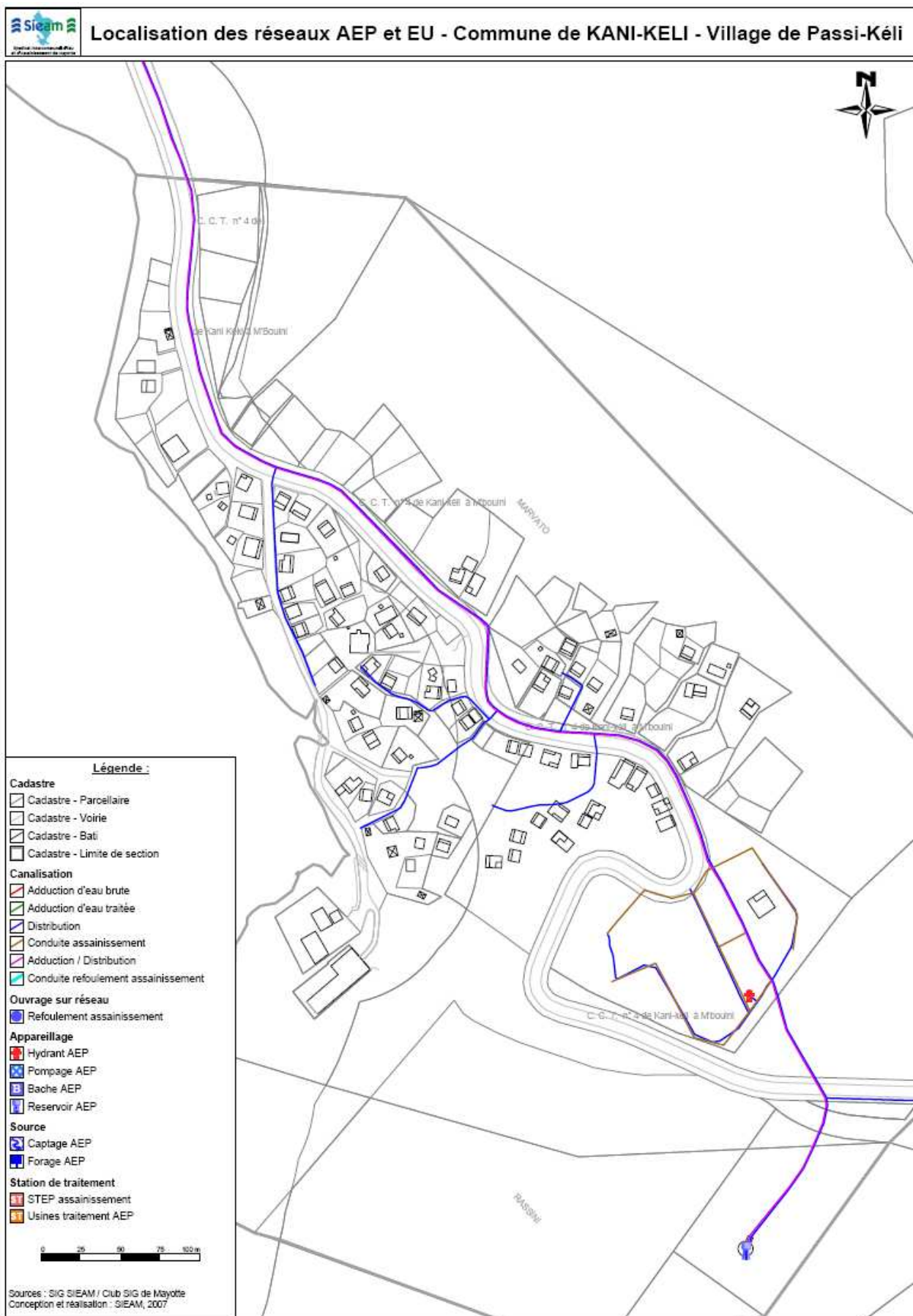
Annexe 7



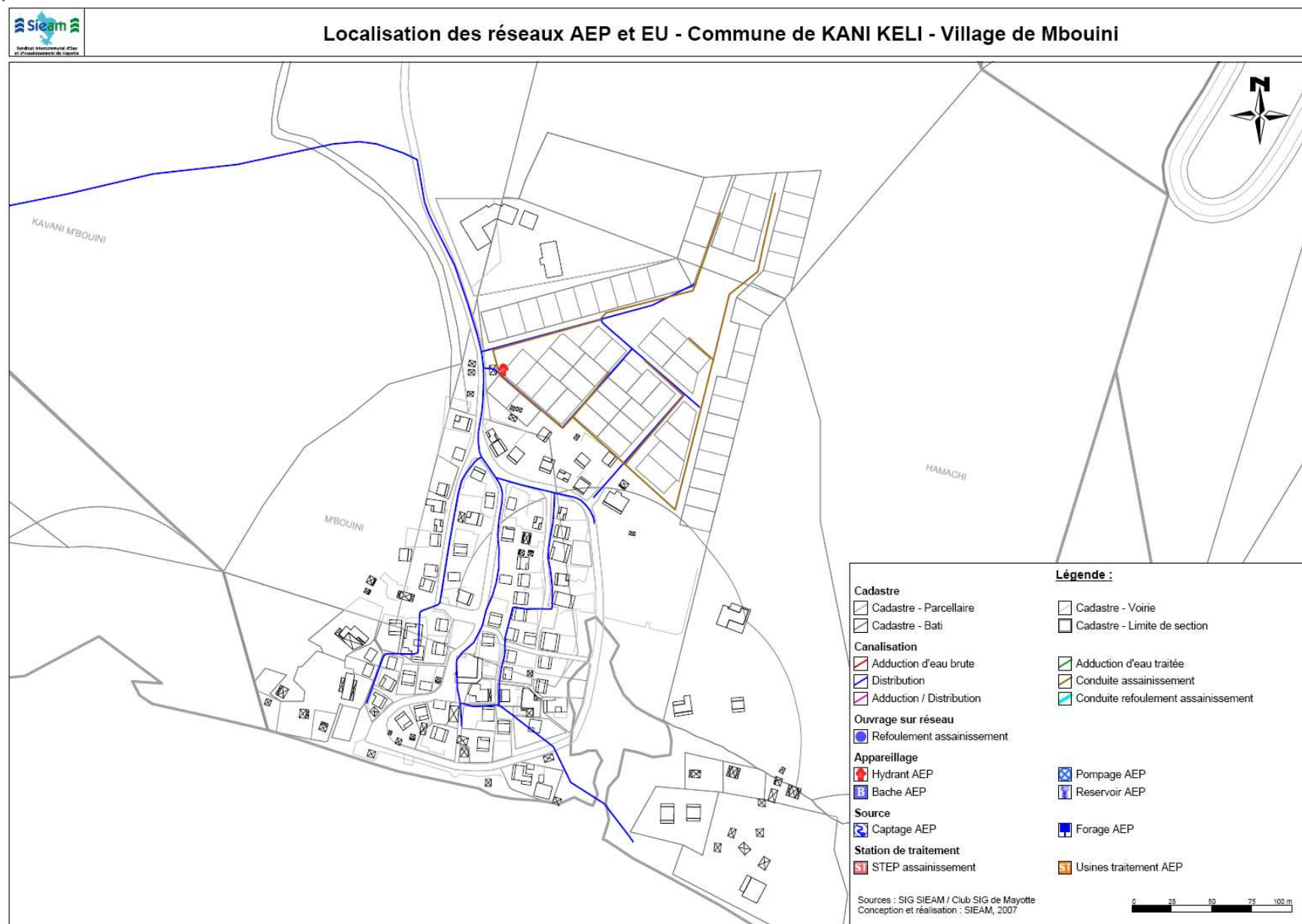








Annexe 7



SOMMAIRE

Annexe 1: document graphique n°1 « Réserves forestières »	1
Annexe 2: document graphique n°2 « Espaces naturels patrimoniaux »	2
Annexe 3: document graphique n°3 « Stratégie du CELRL en matière d'acquisition sur de terrains dans la commune de Kani-Kéli »	10
Annexe 4: document graphique n°4 « Zonage de l'assainissement des 16 communes rurales de l'île de Mayotte – Commune de Kani-Kéli »	11
Annexe 5: document graphique n°5 « Atlas du Littoral – Commune de Kani-Kéli »	12
Annexe 6 : liste des emplacements réservés	16
Annexe 7 : réseaux eau potable et eaux usées	17
Annexe 8 : lettre du préfet	
Annexe 9 : rapport d'enquête publique	