

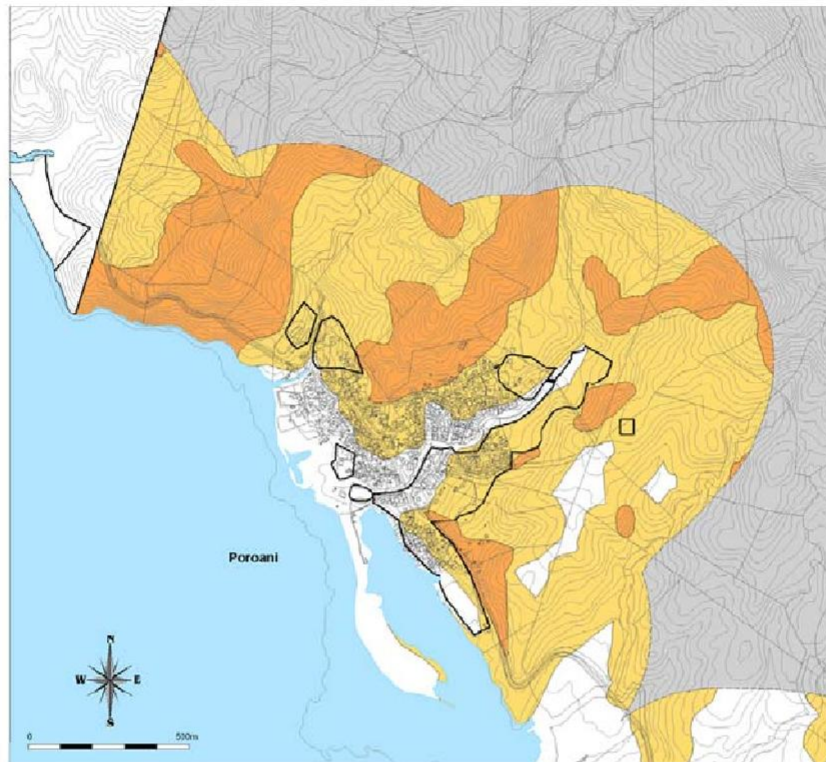
SOMMAIRE

Annexe 1: Liste des emplacements réservés	1
Annexe 2: Atlas du BRGM	2
Annexe 3: Atlas du littoral	8
Annexe 4: Réseaux AEP et EU	11
Annexe 5: Atlas des espaces naturels patrimoniaux	14
Annexe 6 : Rapport de l'enquête publique	

ANNEXE 1 : LISTE DES EMPLACEMENTS RESERVES

N° de référence au plan	Nature	Surface ou emprise	Bénéficiaire
1	Station d'épuration collective de la commune - STEP du Sud	3.6 ha	SIEAM
2	Aménagement d'une voie de desserte du lotissement de Tsimkoura	10 m larg./ 430 m long.	Commune
3	Aménagement d'un lotissement communal à Tsimkoura	2 ha	Commune
4	Station d'épuration de Malamani	4 600 m ²	SIEAM
5	Aménagement d'un quai de transfert des déchets ménagers	5.30 ha	CDM/Conseil Général

ANNEXE 2 : ATLAS DU BRGM



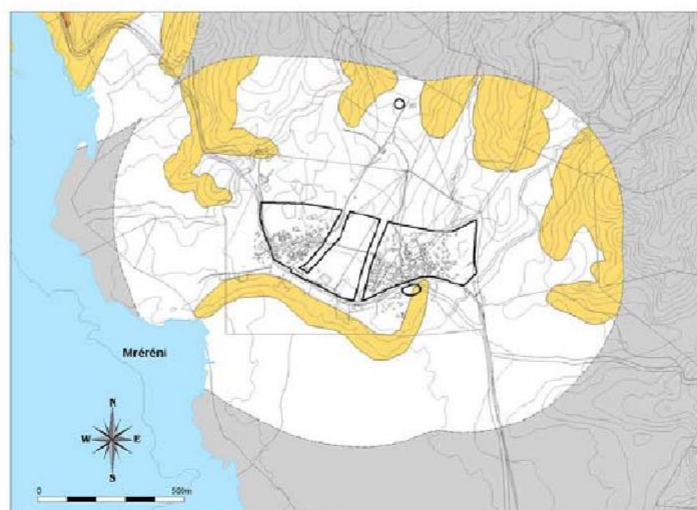
Carte 1-9 bis
Mise à jour
Niveau et type d'aléa
mouvements de terrain
Cartographie établie à 1/10 000

Commune de CHIRONGUI



- Q3 : aléa fort, glissements dominants accompagnés de chutes de blocs
- Q2 : aléa moyen, glissements dominants accompagnés de chutes de blocs
- P3 : aléa fort, chutes de blocs dominantes accompagnées de glissements
- P2 : aléa moyen, chutes de blocs dominantes accompagnées de glissements

- aléa faible à nul
- zone urbaine (U Na Et), cartographiée à 1/10 000
- zone rurale non cartographiée dans le cadre de la mise à jour 2007



Carte 1-9 bis
Mise à jour
Niveau et type d'aléa
mouvements de terrain
Cartographie établie à 1/10 000

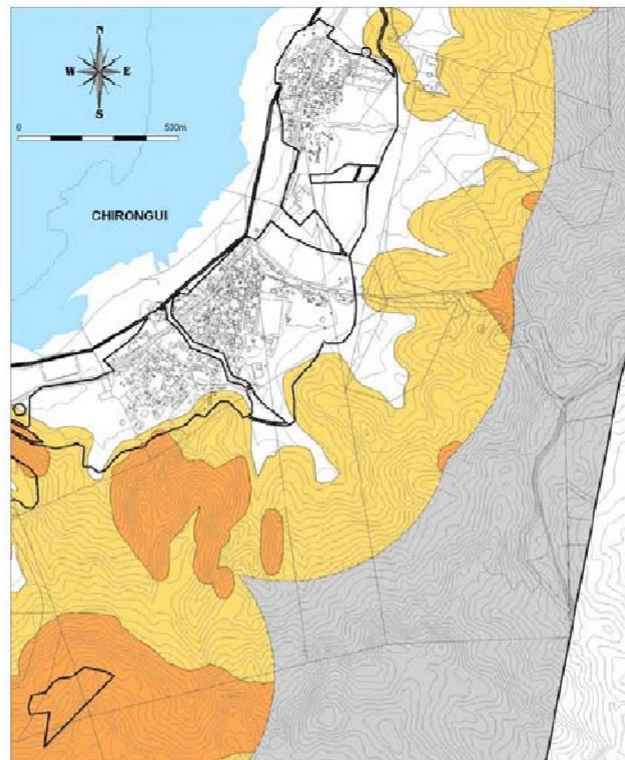
Commune de CHIRONGUI



- Q3 : aléa fort, glissements dominants accompagnés de chutes de blocs
- Q2 : aléa moyen, glissements dominants accompagnés de chutes de blocs
- P3 : aléa fort, chutes de blocs dominantes accompagnées de glissements
- P2 : aléa moyen, chutes de blocs dominantes accompagnées de glissements

- aléa faible à nul
- zone urbaine (U Na Et), cartographiée à 1/10 000
- zone rurale non cartographiée dans le cadre de la mise à jour 2007





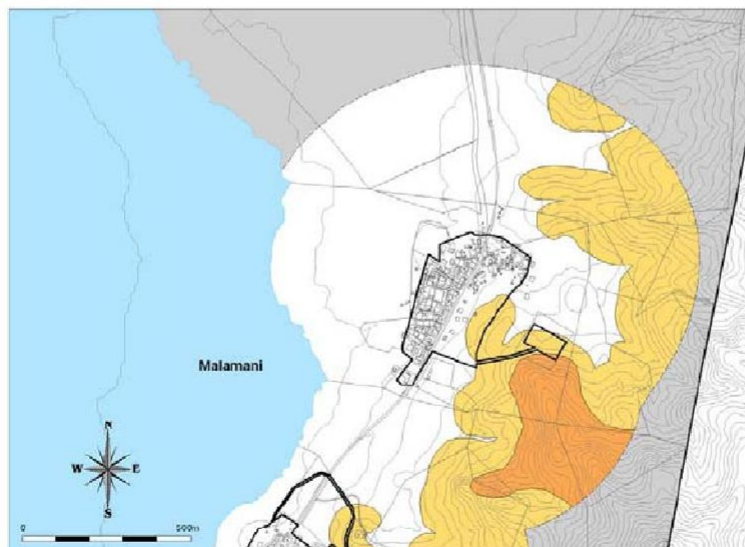
Carte 1-9 bis
Mise à jour
Niveau et type d'aléa
mouvements de terrain

Cartographie établie à 1/10 000

Commune de CHIRONGUI



- G3 : aléa fort, glissements dominants accompagnés de chutes de blocs
- G2 : aléa moyen, glissements dominants accompagnés de chutes de blocs
- F3 : aléa fort, chutes de blocs dominantes accompagnées de glissements
- F2 : aléa moyen, chutes de blocs dominantes accompagnées de glissements
- aléa faible à nul
- zone urbaine (U Na Er), cartographiée à 1/10 000
- zone rurale non cartographiée dans le cadre de la mise à jour 2007



Carte 1-9 bis
Mise à jour
Niveau et type d'aléa
mouvements de terrain

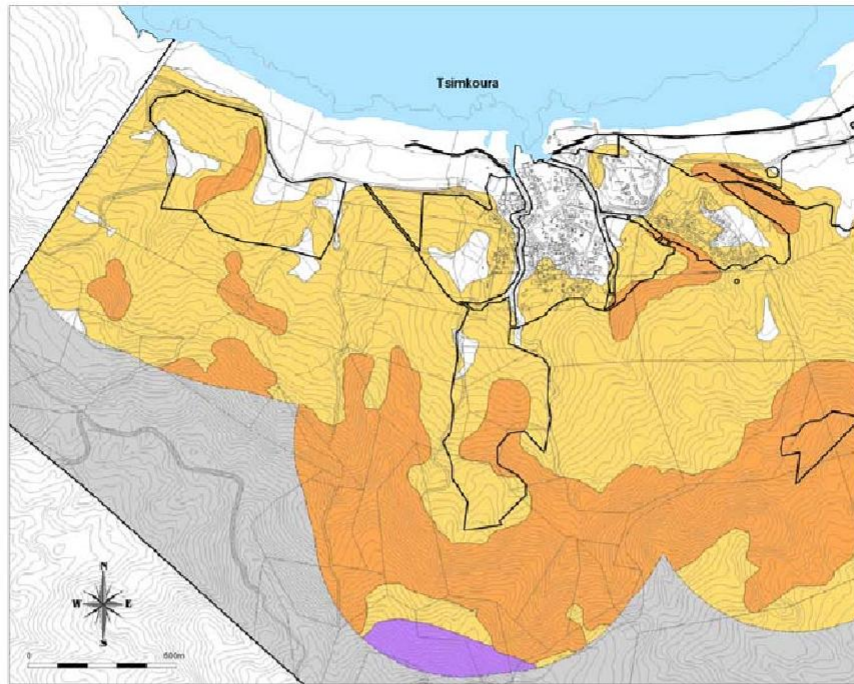
Cartographie établie à 1/10 000

Commune de CHIRONGUI



- G3 : aléa fort, glissements dominants accompagnés de chutes de blocs
- G2 : aléa moyen, glissements dominants accompagnés de chutes de blocs
- F3 : aléa fort, chutes de blocs dominantes accompagnées de glissements
- F2 : aléa moyen, chutes de blocs dominantes accompagnées de glissements
- aléa faible à nul
- zone urbaine (U Na Er), cartographiée à 1/10 000
- zone rurale non cartographiée dans le cadre de la mise à jour 2007





Carte 1- 9 bis
Mise à jour
Niveau et type d'aléa
mouvements de terrain
Cartographie établie à 1/10 000

Commune de CHIRONGUI



- C1 : aléa fort, glissements dominants accompagnés de chutes de blocs
- C2 : aléa moyen, glissements dominants accompagnés de chutes de blocs
- P1 : aléa fort, chutes de blocs dominantes accompagnées de glissements
- P2 : aléa moyen, chutes de blocs dominantes accompagnées de glissements
- zone urbaine (U Na Er), cartographiée à 1/10 000
- zone rurale non cartographiée dans le cadre de la mise à jour 2007

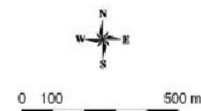
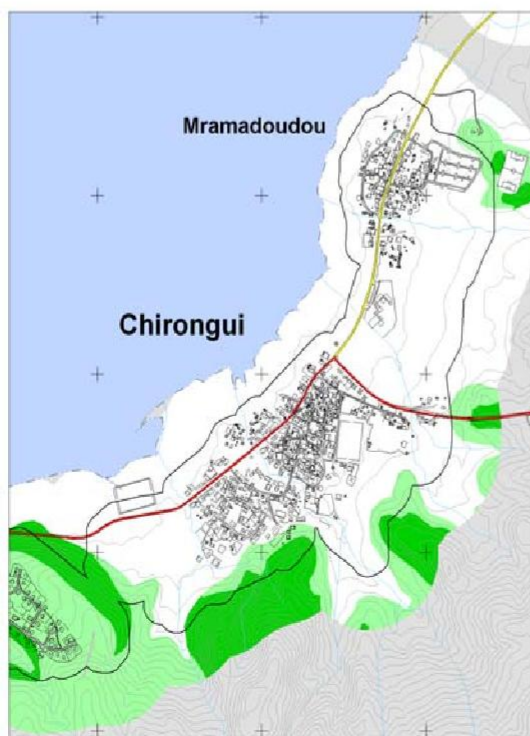


Mise à jour de l'atlas des aléas naturels à Mayotte

Commune de CHIRONGUI

Cartographie établie à 1/10 000

Carte 5 - 2
Aléa érosion
Chirongui (1/3)



Niveau et type d'aléa

- Aléa fort
- Aléa moyen
- Aléa faible à nul

Zones urbaines (type U) et zones de projets (type NA) ; cartographiées au 1/10 000. (En dehors de ces zones, la cartographie est établie au 1/25 000).

Réseau routier

- Routes nationales (RN)
- Voiries communales (CCD)
- Voiries secondaires

Font cartographiques : Topographe et topographe - BD TOPO 6 (G4 2008), IGN et Infrastructures - Cassini 2008, Infrastructures Indépendantes - Direction de l'Équipement 2008

Les limites des zones sont indicatives et fonction de l'état des données et des connaissances à la date d'établissement de la carte



Mise à jour de l'atlas des aléas naturels à Mayotte

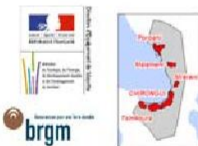
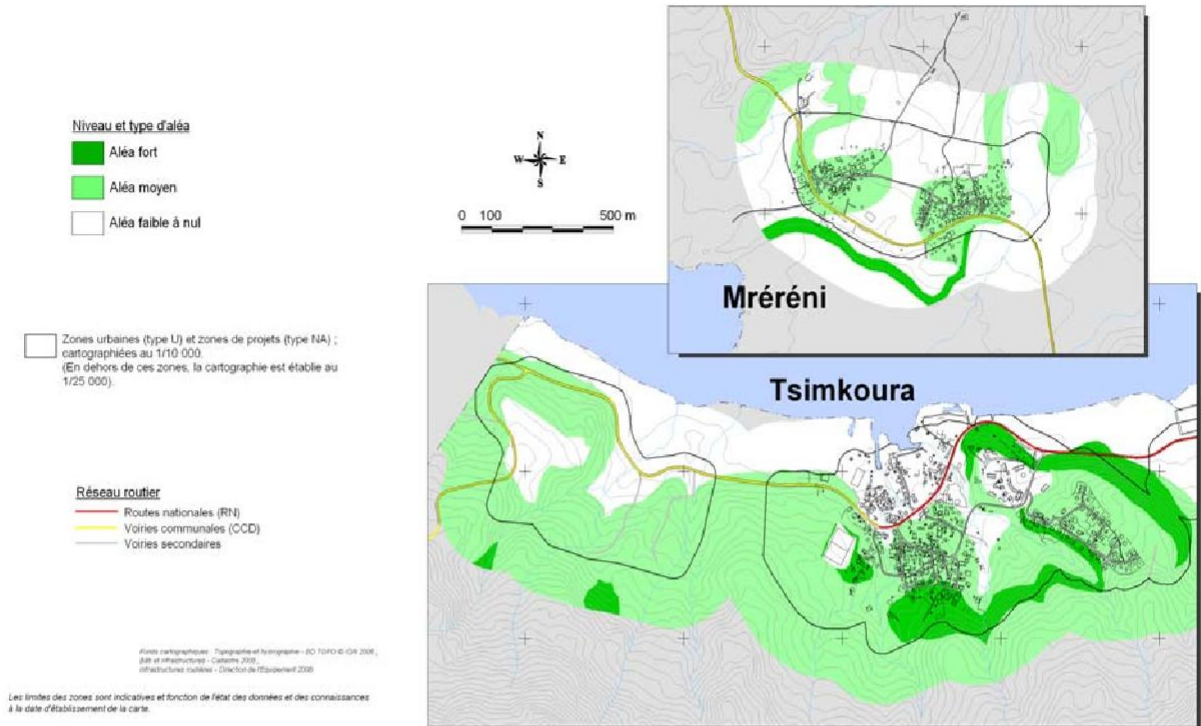
Commune de CHIRONGUI

Cartographie établie à 1/10 000

Carte 5 - 2

Aléa érosion

Chirongui (2/3)



Mise à jour de l'atlas des aléas naturels à Mayotte

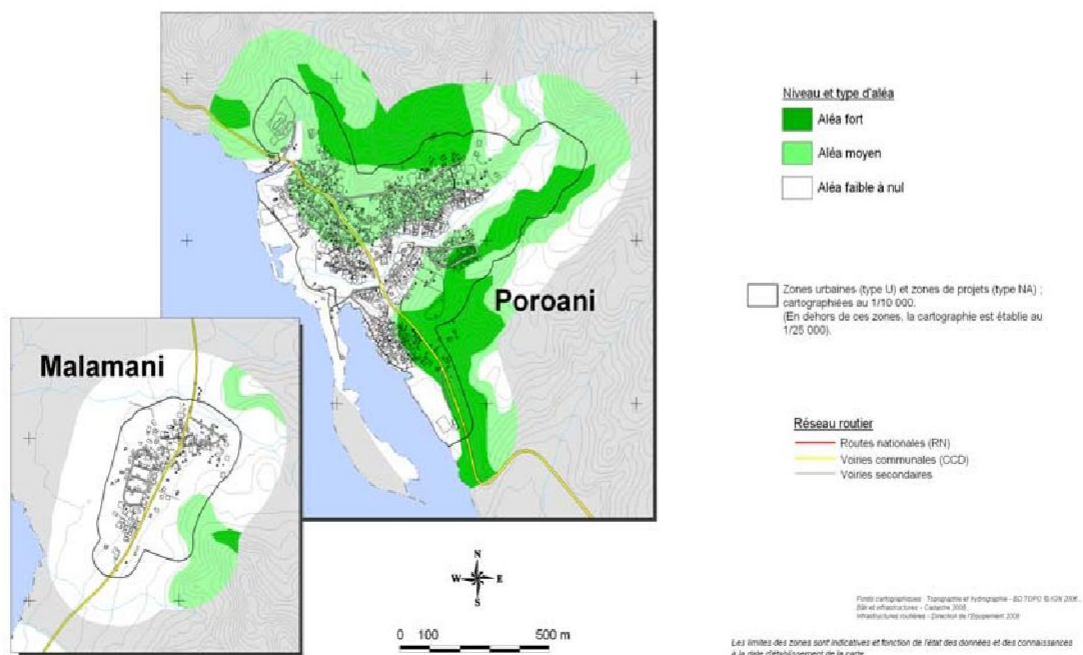
Commune de CHIRONGUI

Cartographie établie à 1/10 000

Carte 5 - 2

Aléa érosion

Chirongui (3/3)





Mise à jour de l'atlas des aléas naturels à Mayotte

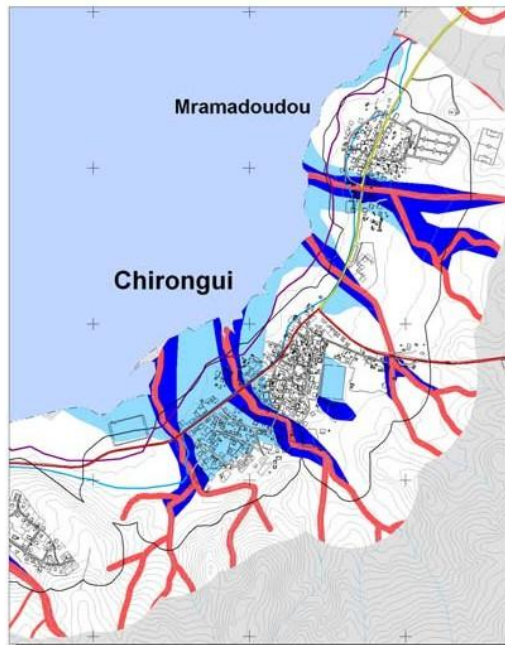
Commune de CHIRONGUI

Cartographie établie à 1/10 000

Carte 2 - 2

Aléa inondation
(dont surcote cyclonique)

Chirongui (1/3)



Niveau et type d'aléas

Inondation

- Aléa fort
- Aléa moyen
- Aléa modéré
- Aléa faible à nul

Submersion cyclonique

- Fort
- Moyen

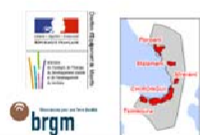
□ Zones urbaines (type U) et zones de projets (type NA) : cartographiées au 1/10 000. (En dehors de ces zones, la cartographie est établie au 1/25 000).

Réseau routier

- Routes nationales (RN)
- Voies communales (CCD)
- Voies secondaires

Fonds cartographique : Topographie et hydrographie - AD TOPO © IGN 2006, IGN et Infrastructures - Cartebleu 2006, Infrastructures routières - Direction de l'Équipement 2008

Les limites des zones sont indicatives et fonction de l'état des données et des connaissances à la date d'établissement de la carte.



Mise à jour de l'atlas des aléas naturels à Mayotte

Commune de CHIRONGUI

Cartographie établie à 1/10 000

Carte 2 - 2

Aléa inondation
(dont surcote cyclonique)

Chirongui (2/3)

Niveau et type d'aléas

Inondation

- Aléa fort
- Aléa moyen
- Aléa modéré
- Aléa faible à nul

Submersion cyclonique

- Fort
- Moyen

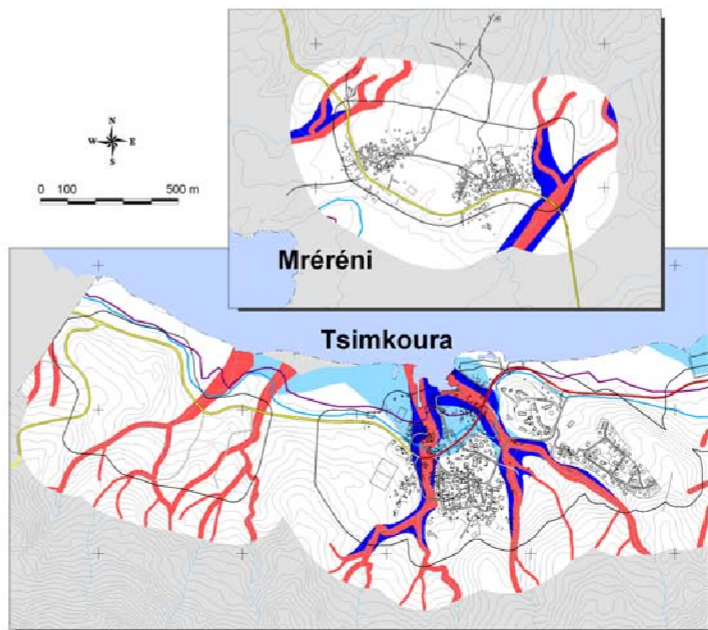
□ Zones urbaines (type U) et zones de projets (type NA) : cartographiées au 1/10 000. (En dehors de ces zones, la cartographie est établie au 1/25 000).

Réseau routier

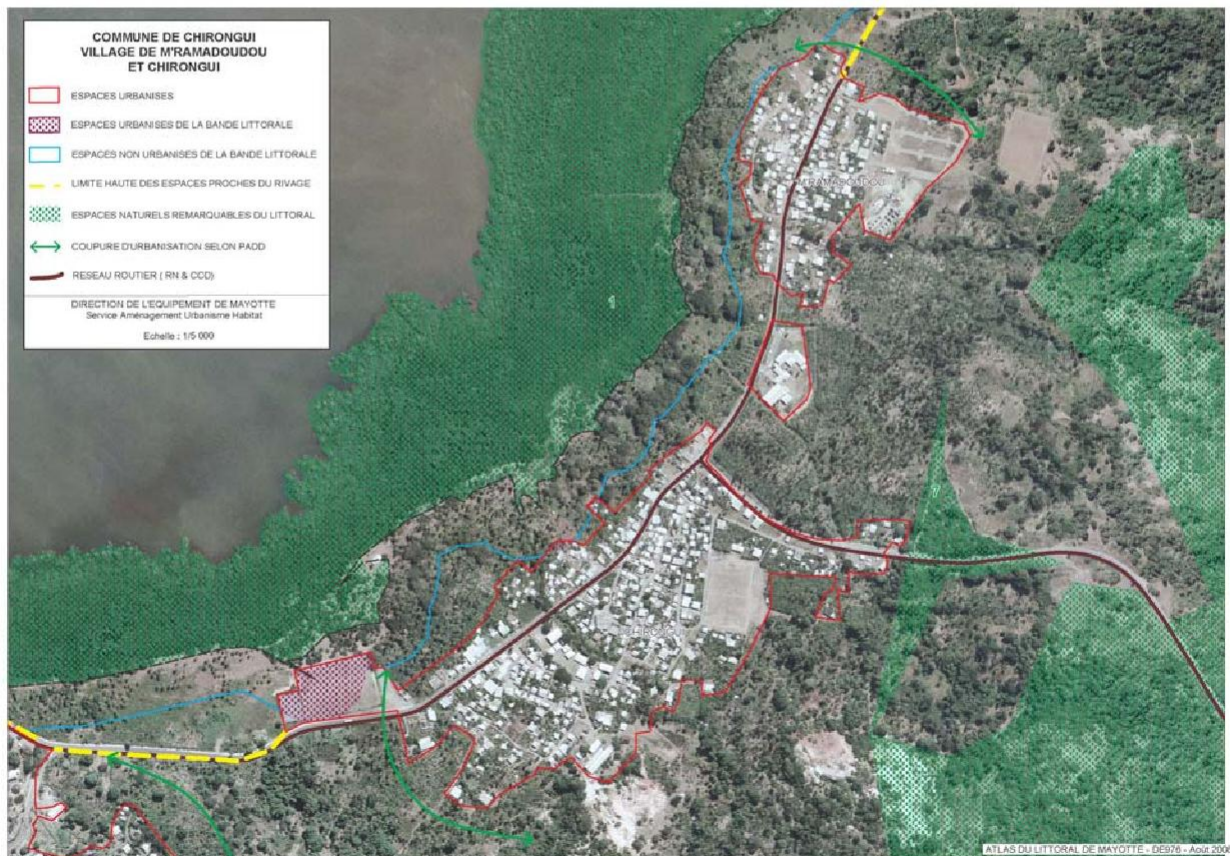
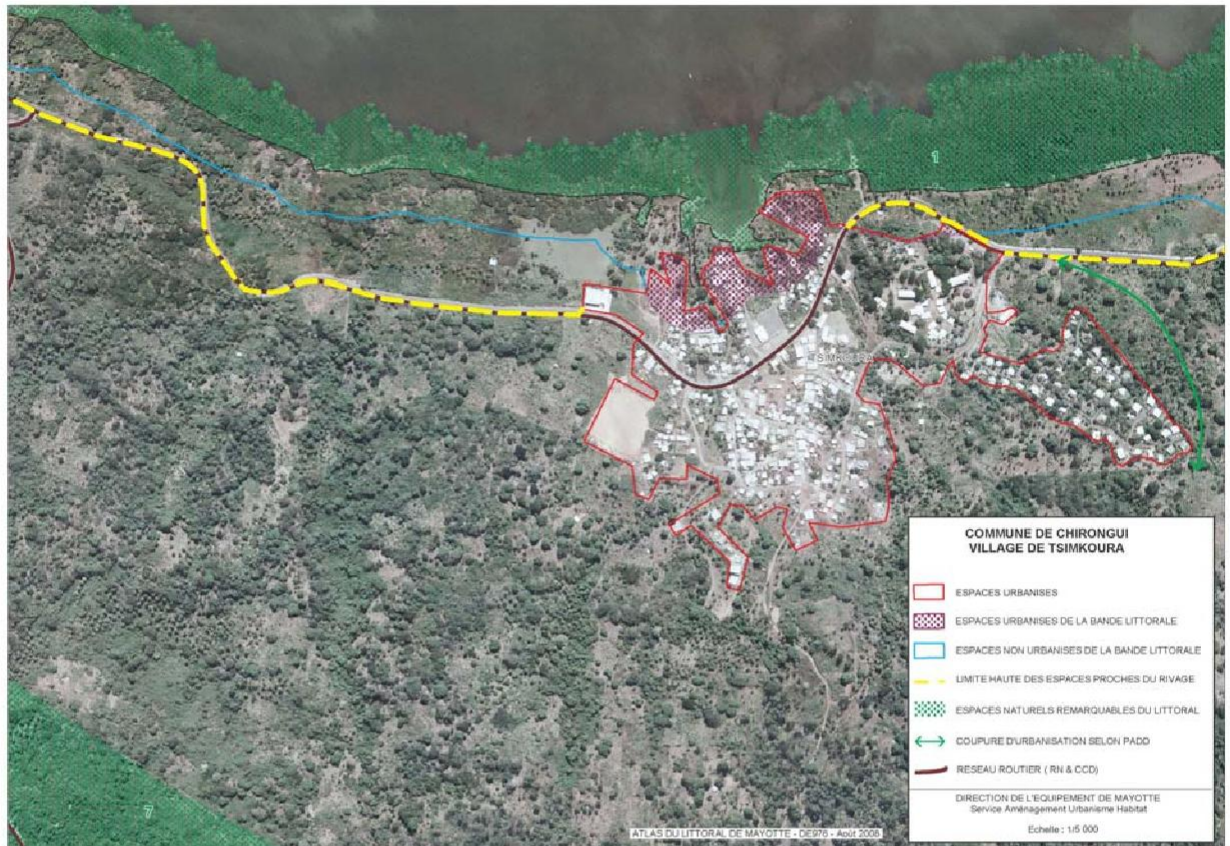
- Routes nationales (RN)
- Voies communales (CCD)
- Voies secondaires

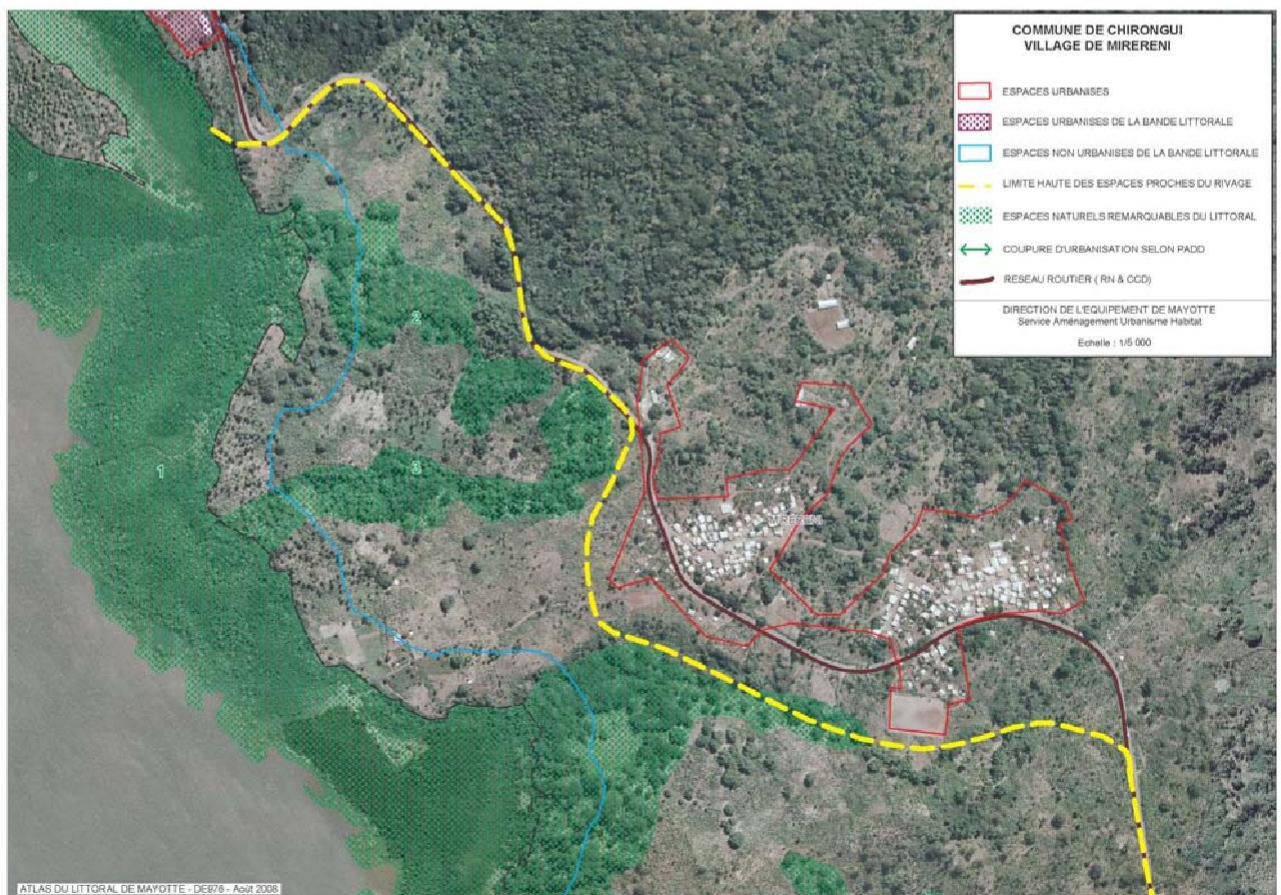
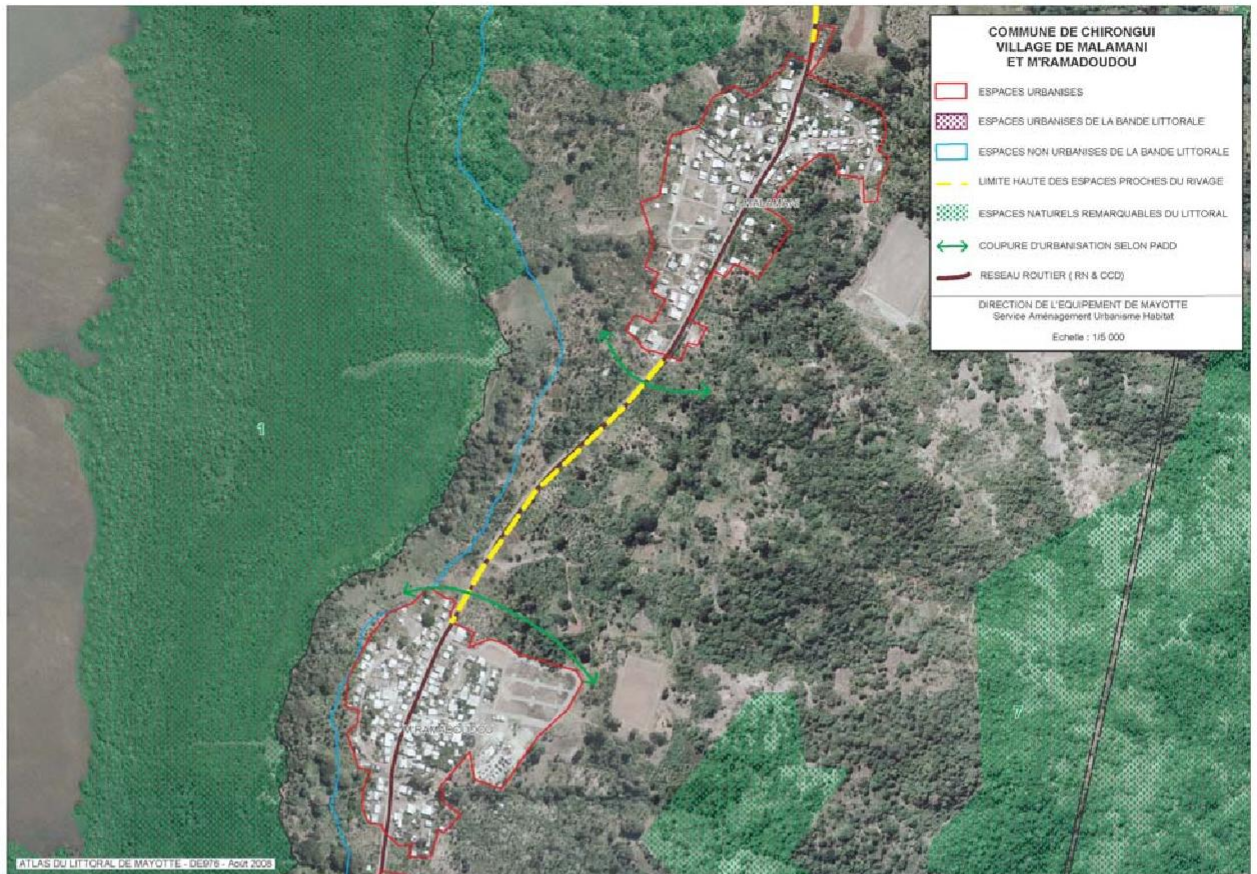
Fonds cartographique : Topographie et hydrographie - AD TOPO © IGN 2006, IGN et Infrastructures - Cartebleu 2006, Infrastructures routières - Direction de l'Équipement 2008

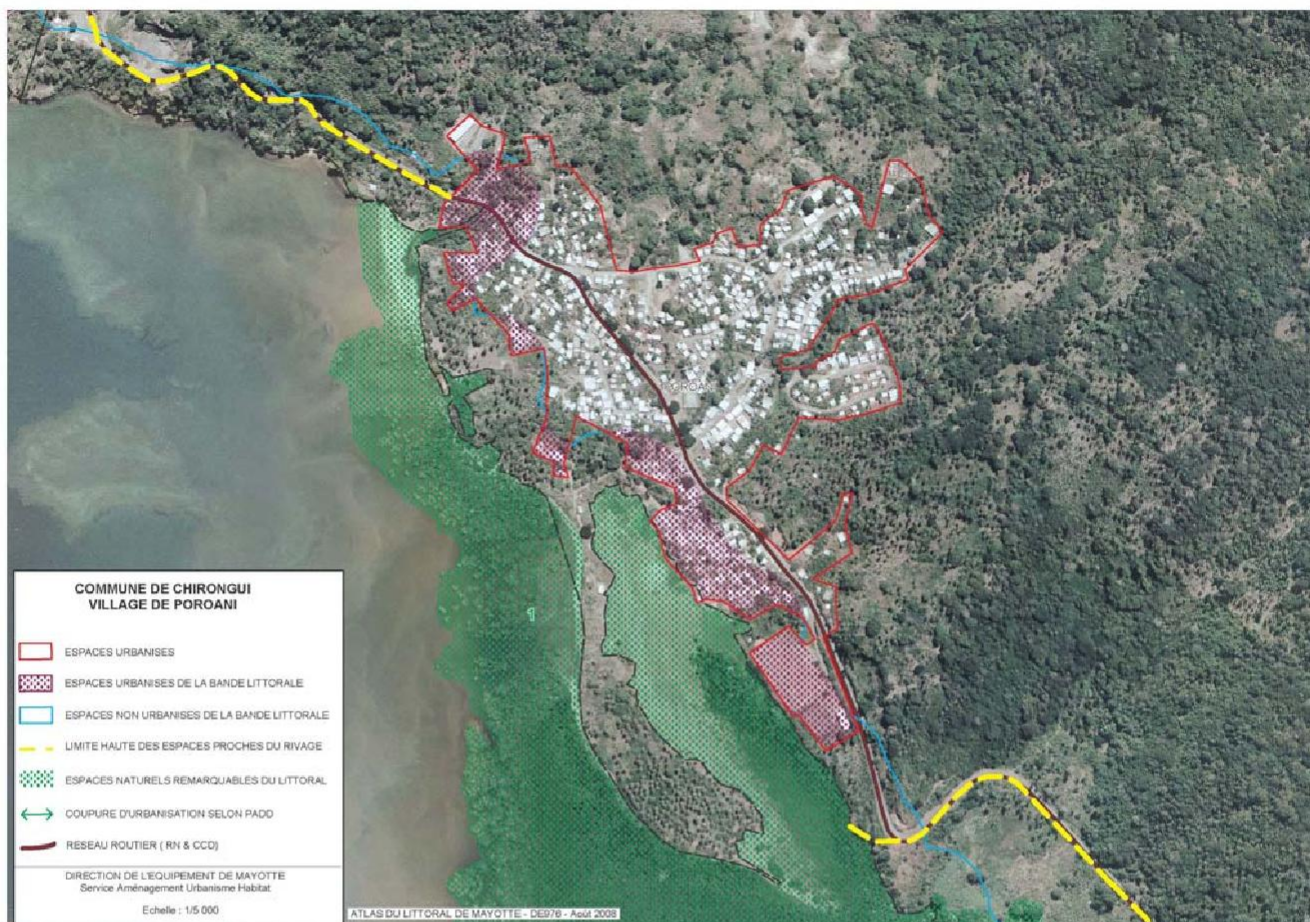
Les limites des zones sont indicatives et fonction de l'état des données et des connaissances à la date d'établissement de la carte.



ANNEXE 3 : ATLAS DU LITTORAL







ANNEXE 5 : ESPACES NATURELS PATRIMONIAUX

BAIE DE BOUENI

6

SITUATION GÉNÉRALE

Statut : État (DPM)
Gestionnaire : DE et DAF
Superficie : 1 200 ha

CARACTÉRISTIQUES DU MILIEU

Topographie : Fond de baie peu profonde (20 m au maximum)
Formation géologique : Récif frangeant, récifs d'îlot, récifs interne, platier récifal, tombant du récif interne

INTÉRÊT PATRIMONIAL

Intérêt écologique :

Lieu d'habitat du Dugong (*Dugong dugon*) observé à plusieurs reprises dans la baie grâce à la présence de grands herbiers de fond de baie. Très bonne vitalité corallienne des récifs internes et grande richesse écologique de la mangrove. Présence de grands dauphins (*Tursiops truncatus*) et du dauphin à bosse (*Sousa chisensis*)

Intérêt fonctionnel :

Préservation du dugong

Intérêt touristique :

Proximité de la base nautique d'Hanyoundrou, Tahiti plage, l'îlot Caroni



Photo : DAF/SPEM

MENACES

- Apports terrigènes très importants liés à la taille des bassins versants, à l'urbanisation et à l'agriculture

PERSPECTIVES DE GESTION

- Mise en place d'un plan de protection du Dugong

BAIE DE BOUENI



BAIE DE BOUÉNI

24

Bouéni, Chirongui

SITUATION GÉNÉRALE

Statut : État (DPM, ZPG)

Gestionnaire : DAF/SEF

Occupation du sol :

Mangrove	220 ha	Forêt sèche secondaire	25 ha
Superficie Totale : 245 ha			

CARACTÉRISTIQUES DU MILIEU

Géologie : Formations volcaniques (basaltes) et sédimentaires

Topographie : Plaine alluviale portant une mangrove de fond de baie et îlot (66 m d'altitude)

Hydrographie : 10 cours d'eau à régime torrentiel

INTÉRÊT PATRIMONIAL

Intérêt paysager :

Site emblématique de Mayotte ouvrant sur toute la partie Sud de l'île et le mont Choungi

Intérêt écologique :

Végétation : Mangrove en progression, la plus étendue et la plus riche de Mayotte (toutes les espèces de palétuviers sont bien représentées). Belle zone d'arrière mangrove et de ripisylve

Faune : Plusieurs espèces d'oiseaux endémiques des Comores ou de Mayotte y vivent : Drongo de Mayotte, Foudi de Mayotte, oiseaux palustres caractéristiques des mangroves dont le crabier blanc. Habitat d'un reptile endémique (*Phelsuma robertmertensii*)

Intérêt fonctionnel :

Préservation de la biodiversité et lutte contre l'envasement du lagon

Intérêt socio culturel :

Sites historiques et religieux : Villages anciens de Karoni et de Dzaoudzi (Poroani)

Accès : Passage du GR le long de la mangrove

Héron de Humblot (*Ardea humbloti*)



Photo : DAF/SEF (RR)

Mangrove de Poroani



Photo : DAF/SEF (AV)

ENJEUX ET MENACES

- Pression agricole (défrichements en arrière mangrove)
- Signes d'érosion active en front de mer
- Zones importantes de padzas en amont (sédimentation dans le lagon)
- Risques autour des cours d'eau (érosion des berges, qualité de l'eau, sécurité des biens et des personnes)
- Aménagements du trait de côte sans étude d'impact
- Risque de houle cyclonique

PERSPECTIVES DE GESTION

- Site d'acquisition prioritaire du CELRL
- Aménagement des cours d'eau
- Ecotourisme

BAIE DE BOUÉNI



RÉSERVES FORESTIÈRES DES CRÊTES DU SUD 57

(PARTIE NORD)

Bandrélé, Chirongui, Dombéni

SITUATION GÉNÉRALE

Statut : CDM

Gestionnaire : DAF/SEF

Occupation du sol :

Padzas	315 ha	Formation à avocat marron dominant	27 ha
Zones à <i>Lantana</i> ou zones enlaniées	200 ha	Forêt humide secondaire mixte	28 ha
Forêt secondaire à manguiers	78 ha	Agrorêt mixte de cocotiers	25 ha
Autre (cultures diverses)	30	Ripisylve	1
Superficie Totale: 704 ha			

CARACTÉRISTIQUES DU MILIEU

Géologie : Formations volcaniques et d'altération

Topographie : Massif de crêtes (environ 200 m d'altitude). Points culminants à 266 m au Sud (près du Mont Choungi) et à 264 m au Nord

Hydrographie : 12 cours d'eau à régime torrentiel alimentés par ce massif

INTÉRÊT PATRIMONIAL

Intérêt géologique :

Nombreux padzas

Intérêt paysager :

Élément caractéristique du paysage de Mayotte et en particulier du Sud

Intérêt écologique :

Végétation : Îlots de forêt humide secondaire

Faune : Oiseaux forestiers endémiques

Intérêt fonctionnel :

Réhabilitation du couvert végétal. Préservation de la ressource en eau, de la biodiversité et du lagon

Intérêt socio culturel :

Accès : GR

Padza



Photo : DAF/SEF (FB)

ENJEUX ET MENACES

- Pression agricole
- Érosion des padzas
- Décharge empiétant sur la réserve forestières

PERSPECTIVES DE GESTION

- Revégétalisation des padzas d'origine anthropique
- Résolution du problème des déchets

