

MAZELEY

A1

BOIS ET FORETS SOUMIS AU REGIME FORESTIER

Référence du texte législatif : Code forestier**Acte instituant la servitude :** Code forestier.**Désignation de la servitude :**

AS1

PROTECTION DES EAUX POTABLES ET MINERALES

Référence du texte législatif : Eaux potables : article L215-13 du code de l'environnement, article L.1321-2, article L. 1321-2-1, articles R. 1321-6 et suivants - Eaux minérales : articles L.1322-3 à L.1322-13, articles R. 1322-17 et suivants**Acte instituant la servitude :** Arrêté Préfectoral n°1858/2007 du 24 juillet 2007**Désignation de la servitude :**

Périmètres de protection pour la source des "Y" alimentant la commune d'ONCOURT en eau potable.

EL7

CIRCULATION ROUTIERE - ALIGNEMENTS

Référence du texte législatif : Articles L. 112-1 à L. 112-8, L. 123-6, L. 123-7, L. 131-4, L. 131-6, L. 141-3, R.112-1 à R.112-3, R. 123-3, R. 123-4, R.131-3 à R. 131-8 et R. 141-4 à R. 141-10 du code de la voirie routière

Acte instituant la servitude : Approuve le 12/04/1904

Désignation de la servitude :

C.D. 6 et C.D. 36

I4A

TRANSPORT D'ENERGIE ELECTRIQUE - 3ème CATEGORIE

Référence du texte législatif : Articles L. 323-3 à L. 323-10 et R. 323-1 à R. 323-22 du code de l'énergie

Acte instituant la servitude :

Désignation de la servitude :

TRANSPORT - 3^eCatégorie. Ligne 150kv. VINCEY - PLOMBIERES.

I4B

DISTRIBUTION D'ENERGIE ELECTRIQUE

Référence du texte législatif : Loi du 15 juin 1906 (art. 12 et 12bis) modifiée, loi de finances du 13 juillet 1925 (art. 298), Loi n° 46-628 du 8 avril 1946 (art. 35) modifiée, décret n°67-886 du 6 octobre 1967 (art. 1 à 4), décret n° 70-492 du 1 juin 1970 modifié.

Acte instituant la servitude :

Désignation de la servitude :

DISTRIBUTION Sur le territoire communal.

Référence du texte législatif : Articles L. 45-9, L. 48 et R. 20-55 à R. 20-62 du code des postes et des communications électroniques

Acte instituant la servitude :

Désignation de la servitude :

DISTRIBUTION Sur le territoire communal.





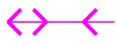
Commune de MAZELEY Plan Local d'Urbanisme

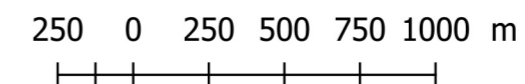
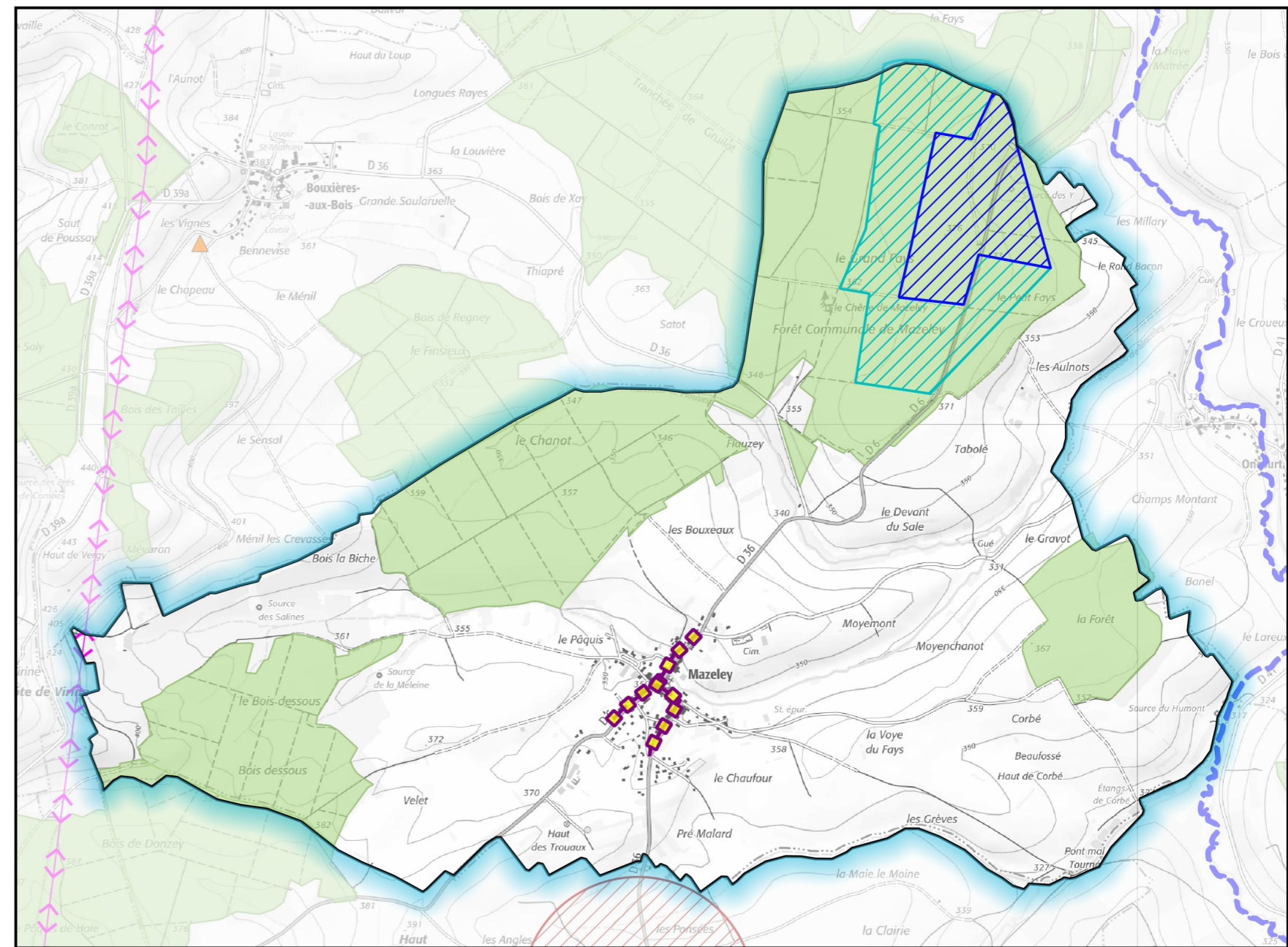
SERVITUDES

Date d'émission : 27/09/2021

N.B. : Les servitudes sont reportées sur le présent plan à titre indicatif.
Seuls les décrets et les arrêtés qui les instituent font foi.

Légende

-  A1 : Servitudes de protection des bois et forêts soumis au régime forestier
- A5 : Servitudes relatives aux canalisations publiques d'eau et d'assainissement
- AS1 : Servitudes attachées à la protection des eaux potables
- © : ARS de Lorraine
-  Périmètres rapprochés
-  Périmètres éloignés
-  EL7 : Servitudes d'alignement
-  I4A : Servitudes RTE : transport d'énergie électrique haute tension
- I4B : Servitudes de distribution d'énergie électrique
- I5 : Servitudes gaz - Canalisation de distribution
- PT3 : Servitudes attachées aux réseaux de télécommunications



L'article A 126-1 du code de l'urbanisme relatif à la légende des servitudes d'utilité publique (SUP) a été modifié par l'arrêté du 22 octobre 2018.
Les codes alphanumériques attribués à chaque SUP sont désormais fixés par la nomenclature nationale consultable sur le site GéoInformations.