

**GRUEY-LES-SURANCE**

A1

## BOIS ET FORETS SOUMIS AU REGIME FORESTIER

**Référence du texte législatif :** Code forestier**Acte instituant la servitude :** Code forestier.**Désignation de la servitude :**

AC1

## PROTECTION DES MONUMENTS HISTORIQUES

**Référence du texte législatif :** Code du patrimoine (Livre VI : Monuments historiques, sites patrimoniaux remarquables et qualité architecturale / Titre II : Monuments historiques / Chapitre 1er : Immeubles), immeubles classés au titre des monuments historiques : articles L. 621-1 et suivants, immeubles inscrits au titre des monuments historiques : articles L. 621-25 et suivants, protection au titre des abords : articles L. 621-30 à L. 621-32**Acte instituant la servitude :** Classé le 12/07/1982**Désignation de la servitude :**

GRUEY-LES- SURANCE : Croix de carrefour n° 127 AC du cadastre

AS1 PROTECTION DES EAUX POTABLES ET MINERALES

**Référence du texte législatif :** Eaux potables : article L215-13 du code de l'environnement, article L.1321-2, article L. 1321-2-1, articles R. 1321-6 et suivants - Eaux minérales : articles L.1322-3 à L.1322-13, articles R. 1322-17 et suivants

**Acte instituant la servitude :** 513/93/DDAF 23/11/93 ET 227/69/DDA 22/08/69 FONTENOY LE CHATEAU

**Désignation de la servitude :**

FONTENOY LE CHATEAU (BOIS ARRACHES) (MIGNON) (BLAIREAU) (REGARD DE REUNION LE CAPORAL).

AS1 PROTECTION DES EAUX POTABLES ET MINERALES

**Référence du texte législatif :** Eaux potables : article L215-13 du code de l'environnement, article L.1321-2, article L. 1321-2-1, articles R. 1321-6 et suivants - Eaux minérales : articles L.1322-3 à L.1322-13, articles R. 1322-17 et suivants

**Acte instituant la servitude :** 513/93/DDAF 23/11/93 ET 227/69/DDA 22/08/69 FONTENOY LE CHATEAU

**Désignation de la servitude :**

GRUEY LES SURANCE (GRUEY 1 ET 2).

AS1 PROTECTION DES EAUX POTABLES ET MINERALES

**Référence du texte législatif :** Eaux potables : article L215-13 du code de l'environnement, article L.1321-2, article L. 1321-2-1, articles R. 1321-6 et suivants - Eaux minérales : articles L.1322-3 à L.1322-13, articles R. 1322-17 et suivants

**Acte instituant la servitude :** Arrêté n°1683/2008 du 30/06/2008

**Désignation de la servitude :**

Source Forêt de Gruey et périmètres de protection alimentant Haumougey en eau potable

AS1 PROTECTION DES EAUX POTABLES ET MINERALES

**Référence du texte législatif :** Eaux potables : article L215-13 du code de l'environnement, article L.1321-2, article L. 1321-2-1, articles R. 1321-6 et suivants - Eaux minérales : articles L.1322-3 à L.1322-13, articles R. 1322-17 et suivants

**Acte instituant la servitude :** Arrêté n°1780/2008 du 14/08/2008

**Désignation de la servitude :**

Source de Surance et périmètres de protection

AS1 PROTECTION DES EAUX POTABLES ET MINERALES

**Référence du texte législatif :** Eaux potables : article L215-13 du code de l'environnement, article L.1321-2, article L. 1321-2-1, articles R. 1321-6 et suivants - Eaux minérales : articles L.1322-3 à L.1322-13, articles R. 1322-17 et suivants

**Acte instituant la servitude :** arrêté n°2849/2009 du 07/12/2009

**Désignation de la servitude :**

Sources du Belier 1 à 7 et 9 à 13 alimentant la commune de Gruey les Surance et le syndicat des eaux du Morillon

AS1 PROTECTION DES EAUX POTABLES ET MINERALES

**Référence du texte législatif :** Eaux potables : article L215-13 du code de l'environnement, article L.1321-2, article L. 1321-2-1, articles R. 1321-6 et suivants - Eaux minérales : articles L.1322-3 à L.1322-13, articles R. 1322-17 et suivants

**Acte instituant la servitude :** Arrêté préfectoral n°2845/2009 du 23/11/2009

**Désignation de la servitude :**

Source Les Charbonniers 1 et 2 alimentant la commune de Montmotier

EL7

## CIRCULATION ROUTIERE - ALIGNEMENTS

**Référence du texte législatif :** Articles L. 112-1 à L. 112-8, L. 123-6, L. 123-7, L. 131-4, L. 131-6, L. 141-3, R.112-1 à R.112-3, R. 123-3, R. 123-4, R.131-3 à R. 131-8 et R. 141-4 à R. 141-10 du code de la voirie routière

**Acte instituant la servitude :** Plan d'alignement approuvé par arrêté du 21 août 1888

**Désignation de la servitude :**

RD164 à GRUEY LES SURANCE

I4B

## DISTRIBUTION D'ENERGIE ELECTRIQUE

**Référence du texte législatif :** Loi du 15 juin 1906 (art. 12 et 12bis) modifiée, loi de finances du 13 juillet 1925 (art. 298), Loi n° 46-628 du 8 avril 1946 (art. 35) modifiée, décret n°67-886 du 6 octobre 1967 (art. 1 à 4 ), décret n° 70-492 du 1 juin 1970 modifié.

**Acte instituant la servitude :**

**Désignation de la servitude :**

DISTRIBUTION Sur le territoire communal.

PT3

## TELECOMMUNICATIONS - TELEPHONE - TELEGRAPHE : DISTRIBUTION

**Référence du texte législatif :** Articles L. 45-9, L. 48 et R. 20-55 à R. 20-62 du code des postes et des communications électroniques

**Acte instituant la servitude :**

**Désignation de la servitude :**

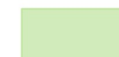





DISTRIBUTION Sur le territoire communal.

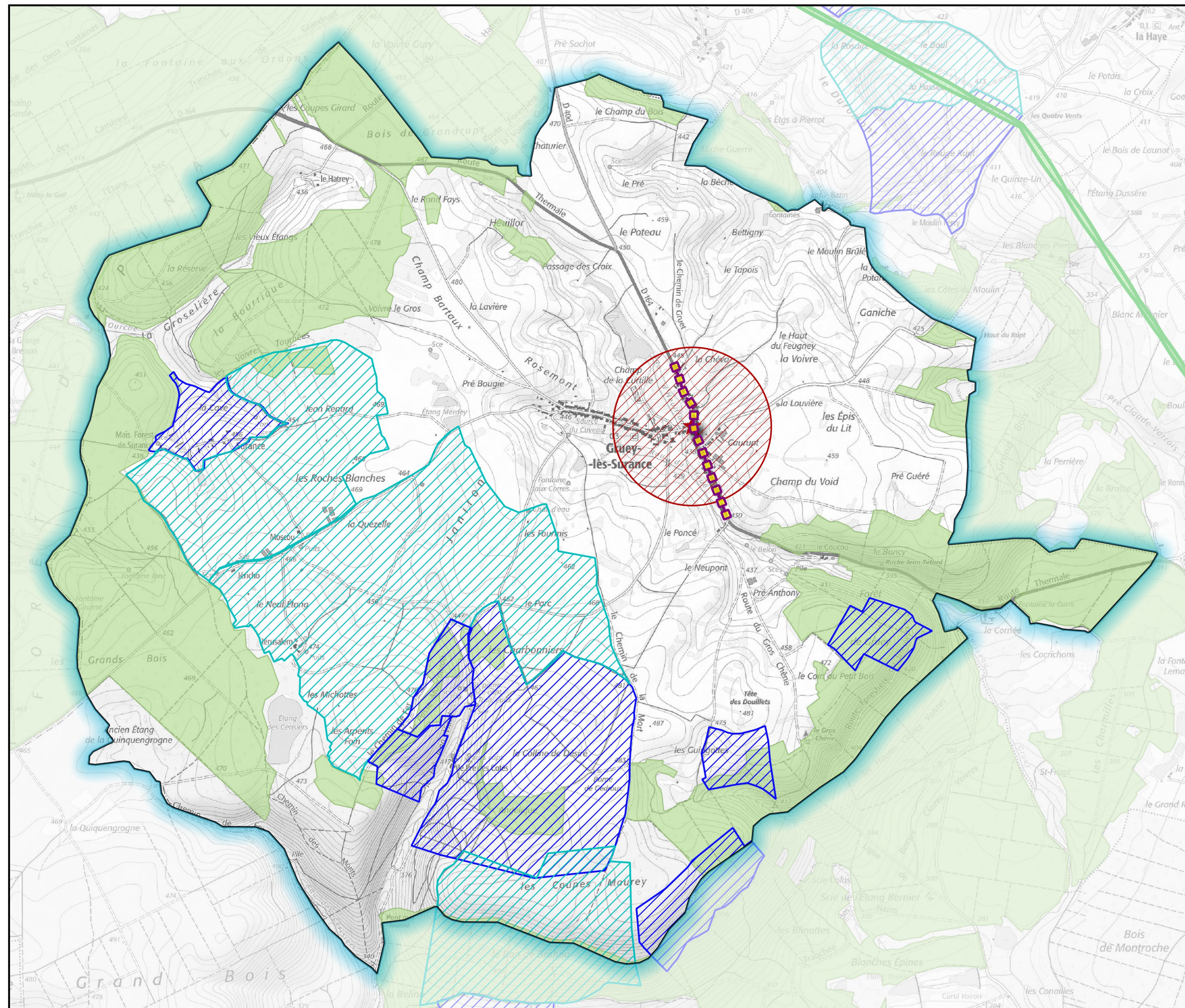
# Commune de GRUEY-LES-SURANCE Plan Local d'Urbanisme

## SERVITUDES

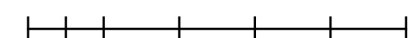
Date d'émission : 30/05/2023  
N.B. : Les servitudes sont reportées sur le présent plan à titre indicatif.  
Seuls les décrets et les arrêtés qui les instituent font foi.

### Légende

-  A1 : Servitudes de protection des bois et forêts soumis au régime forestier
- A5 : Servitudes relatives aux canalisations publiques d'eau et d'assainissement
-  AC1 : Servitude de protection des monuments historiques
-  AC1 : Servitude de protection des monuments historiques
- AS1 : Servitudes attachées à la protection des eaux potables ©ARS de Lorraine
-  Périmètres rapprochés
-  Périmètres éloignés
-  EL7 : Servitudes d'alignement
- I4B : Servitudes de distribution d'énergie électrique
- I5 : Servitudes gaz - Canalisation de distribution
- PT3 : Servitudes attachées aux réseaux de télécommunications



250 0 250 500 750 1 000 m



L'article A 126-1 du code de l'urbanisme relatif à la légende des servitudes d'utilité publique (SUP) a été modifié par l'arrêté du 22 octobre 2018.  
Les codes alphanumériques attribués à chaque SUP sont désormais fixés par la nomenclature nationale consultable sur le site [GéoInformations](http://GéoInformations).