

DINOZE**A4 LIBRE PASSAGE LE LONG DES COURS D'EAU NON DOMANIAUX**

Référence du texte législatif : article L. 211-7 (IV) du Code de l'environnement, décret n°59-96 du 7 janvier 1959 valeur de servitudes au sens de l'article L. 151-37-1 du code rural, article L. 151-37-1 et articles R. 152-29 à R. 152-35 du Code rural

Acte instituant la servitude : A.P.N°3.127.63 du 19/09/1963

Désignation de la servitude :

LA MOSELLE (du THILLOT à EPINAL)

A4 LIBRE PASSAGE LE LONG DES COURS D'EAU NON DOMANIAUX

Référence du texte législatif : article L. 211-7 (IV) du Code de l'environnement, décret n°59-96 du 7 janvier 1959 valeur de servitudes au sens de l'article L. 151-37-1 du code rural, article L. 151-37-1 et articles R. 152-29 à R. 152-35 du Code rural

Acte instituant la servitude : A.P. N° 332/DDAF du 21/05/1999

Désignation de la servitude :

RUISSEAU DE RAINJUMENIL : Affluent de la Moselle

AS1 PROTECTION DES EAUX POTABLES ET MINERALES

Référence du texte législatif : Eaux potables : article L215-13 du code de l'environnement, article L.1321-2, article L. 1321-2-1, articles R. 1321-6 et suivants - Eaux minérales : articles L.1322-3 à L.1322-13, articles R. 1322-17 et suivants

Acte instituant la servitude : Arrêté Préfectoral n°08/2019/ENV du 29/01/2019 abrogeant les Arrêtés préfectoraux 139/77/DDA du 22/03/1977, 187/77/DDA du 07/06/1977 et 76/80/DDA du 11/03/1980

Désignation de la servitude :

HADOL - ARCHES - DINOZE : Sources des Thiates, de la Malgrange, de la Houaye, Forage de la Houssière

EL3 NAVIGATION INTERIEURE - HALAGE ET MARCHEPIED

Référence du texte législatif : Articles L. 2131-2 à L. 2131-6 du Code général de la propriété des personnes publiques, Servitude de marchepied : L.2131-2 al 1 et 2, Servitude de halage : L.2131-2 al 4 et 5, Servitude à l'usage des pêcheurs : L.2131- al 2 et 6

Acte instituant la servitude : Codes fluvial et rural.

Désignation de la servitude :

Rigole d'alimentation du réservoir de Bouzey.

EL7 CIRCULATION ROUTIERE - ALIGNEMENTS

Référence du texte législatif : Articles L. 112-1 à L. 112-8, L. 123-6, L. 123-7, L. 131-4, L. 131-6, L. 141-3, R.112-1 à R.112-3, R. 123-3, R. 123-4, R.131-3 à R. 131-8 et R. 141-4 à R. 141-10 du code de la voirie routière

Acte instituant la servitude : Approuvé le 24/11/1934

Désignation de la servitude :

RD157 (ex RN57)

Référence du texte législatif : Loi du 15 juin 1906 (art. 12 et 12bis) modifiée, loi de finances du 13 juillet 1925 (art. 298), Loi n° 46-628 du 8 avril 1946 (art. 35) modifiée, décret n°67-886 du 6 octobre 1967 (art. 1 à 4), décret n° 70-492 du 1 juin 1970 modifié.

Acte instituant la servitude :

Désignation de la servitude :

DISTRIBUTION Sur le territoire communal.

Référence du texte législatif : Loi du 15 juin 1906 modifiée (art. 12), Loi n° 46-628 du 8 avril 1946 modifiée (art. 35), Décret n° 67-886 du 6 octobre 1967 (art. 1 à 4), Décret n° 70-492 du 1/06/1970 modifié (titre I – chapitre III et titre II), Décret n° 85-1108 du 15 octobre 1985 modifié (art. 5 et 29), Loi n° 2003-8 du 3 janvier 2003 modifiée (art.24)

Acte instituant la servitude : Article 25 du Décret du 25/01/64

Désignation de la servitude :

DISTRIBUTION Sur le territoire communal.

Référence du texte législatif : Articles L. 2223-5 et R. 2223-7 du code général des collectivités territoriales et article R. 425-13 du code de l'urbanisme

Acte instituant la servitude :

Désignation de la servitude :

PM1 PLANS DE PREVENTION DES RISQUES NATURELS PREVISIBLES

Référence du texte législatif : Articles L. 562-1 à L. 562-9 et R. 562-1 à R. 562-11 du code de l'environnement, article L. 174-5 du nouveau code minier, Décret n°2000-547 du 16 juin 2000 modifié relatif à l'application des articles 94 et 95 du code minier

Acte instituant la servitude : Arrêté Préfectoral n°37/07/DDE du 24 mai 2007.

Désignation de la servitude :

Plan de Prévention du Risque inondations (PPRi) Moselle centre

PT3 TELECOMMUNICATIONS - TELEPHONE - TELEGRAPHE : DISTRIBUTION

Référence du texte législatif : Articles L. 45-9, L. 48 et R. 20-55 à R. 20-62 du code des postes et des communications électroniques

Acte instituant la servitude :

Désignation de la servitude :

DISTRIBUTION Sur le territoire communal.

T1 VOIES FERREES

Référence du texte législatif : Loi du 15 juillet 1845 (articles 1 à 11) - L. 123-6 et R.123-3, L. 114-1 à L. 114-6 , R. 131-1 et s. ainsi que R. 141-1 et suivants du code de la voirie routière

Acte instituant la servitude : Loi du 15/07/1845

Désignation de la servitude :

LIGNE DE BLAINVILLE A LURE.

Référence du texte législatif : Loi du 15 juillet 1845 (articles 1 à 11) - L. 123-6 et R.123-3, L. 114-1 à L. 114-6 , R. 131-1 et s. ainsi que R. 141-1 et suivants du code de la voirie routière

Acte instituant la servitude : Loi du 15/07/1845

Désignation de la servitude :








LIGNE D'EPINAL A REMIREMONT. (ex-ligne Epinal - Bussang)

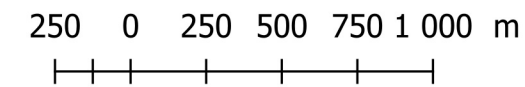
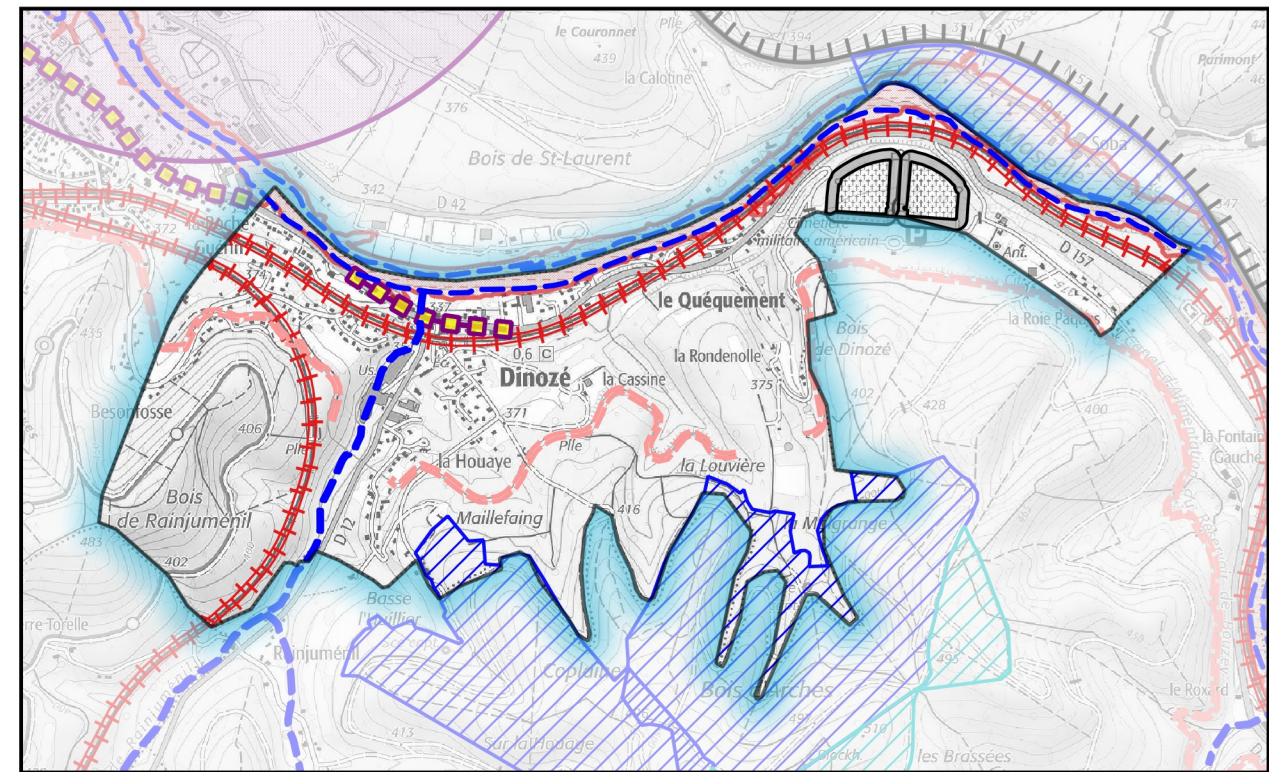
Commune de DINOZE Plan Local d'Urbanisme

SERVITUDES

Date d'émission : 20/10/2025
N.B. : Les servitudes sont reportées sur le présent plan à titre indicatif.
Seuls les décrets et les arrêtés qui les instituent font foi.

Légende

-  A4 : Servitudes concernant les terrains riverains des cours d'eau non domaniaux
- A5 : Servitudes relatives aux canalisations publiques d'eau et d'assainissement
- AS1 : Servitudes attachées à la protection des eaux potables ©ARS de Lorraine
-  Périmètres rapprochés
-  EL3 : Servitudes de halage et de marchepied
-  EL7 : Servitudes d'alignement
- I4B : Servitudes de distribution d'énergie électrique
- I5 : Servitudes gaz - Canalisation de distribution
-  INT1 : Servitudes relatives aux cimetières
-  PM1 : Servitudes relatives aux plans de prévention des risques naturels prévisibles
- PT3 : Servitudes attachées aux réseaux de télécommunications
-  T1 : Zone ferroviaire en bordure de laquelle s'appliquent les servitudes instituées au profit du domaine public ferroviaire



L'article A 126-1 du code de l'urbanisme relatif à la légende des servitudes d'utilité publique (SUP) a été modifié par l'arrêté du 22 octobre 2018.
Les codes alphanumériques attribués à chaque SUP sont désormais fixés par la nomenclature nationale consultable sur le site GéoInformations.