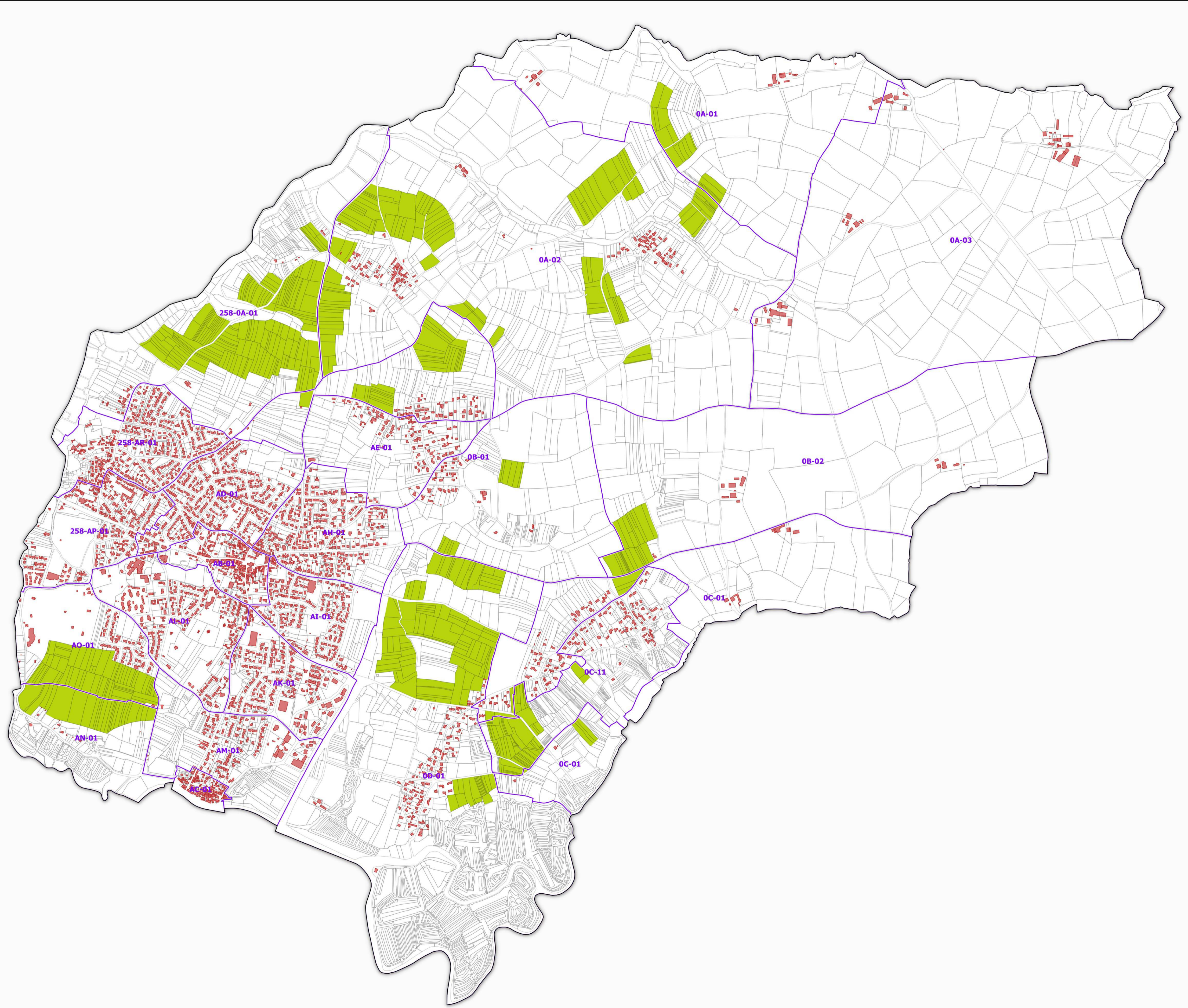
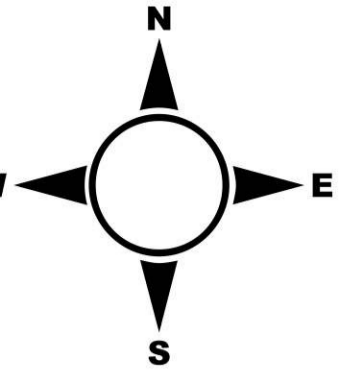








INSTITUT NATIONAL
DE L'ORIGINE ET DE
LA QUALITÉ

COMMUNE DE BREM-SUR-MER

Tableau d'assemblage



Légende

-  Sections cadastrales
-  Bâti
-  Parcelles
-  AOC FIEFS VENDÉENS BREM

DELIMITATION DEFINITIVE APPROUVEE PAR
DECISION DU COMITE NATIONAL DES
APPELLATIONS D'ORIGINE RELATIVES AUX VINS
ET AUX BOISSONS ALCOOLISEES, ET DES
BOISSONS SPIRITUEUSES DE L'INAO EN SES
SEANCES DU 10/02/2011 et 10/02/2022

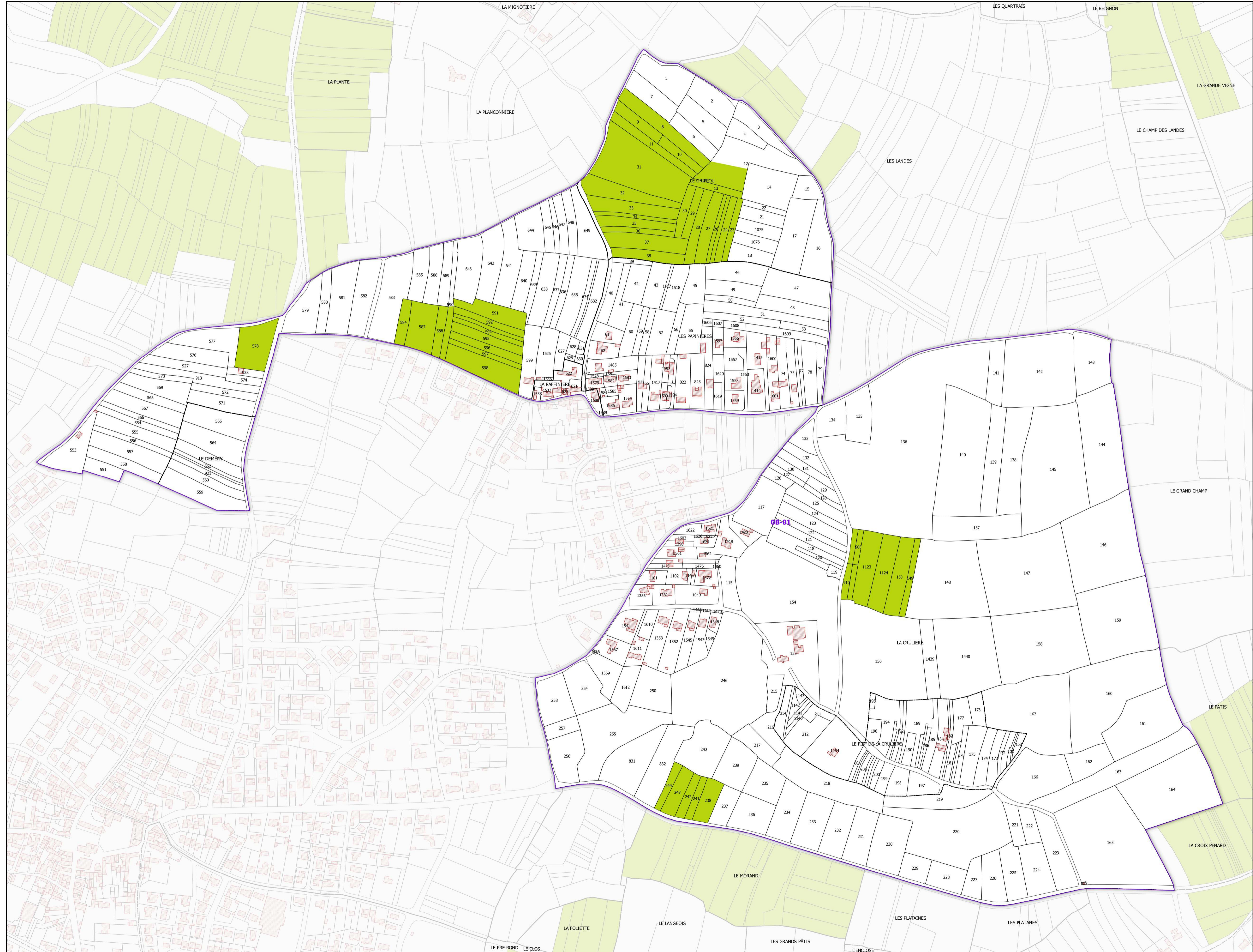
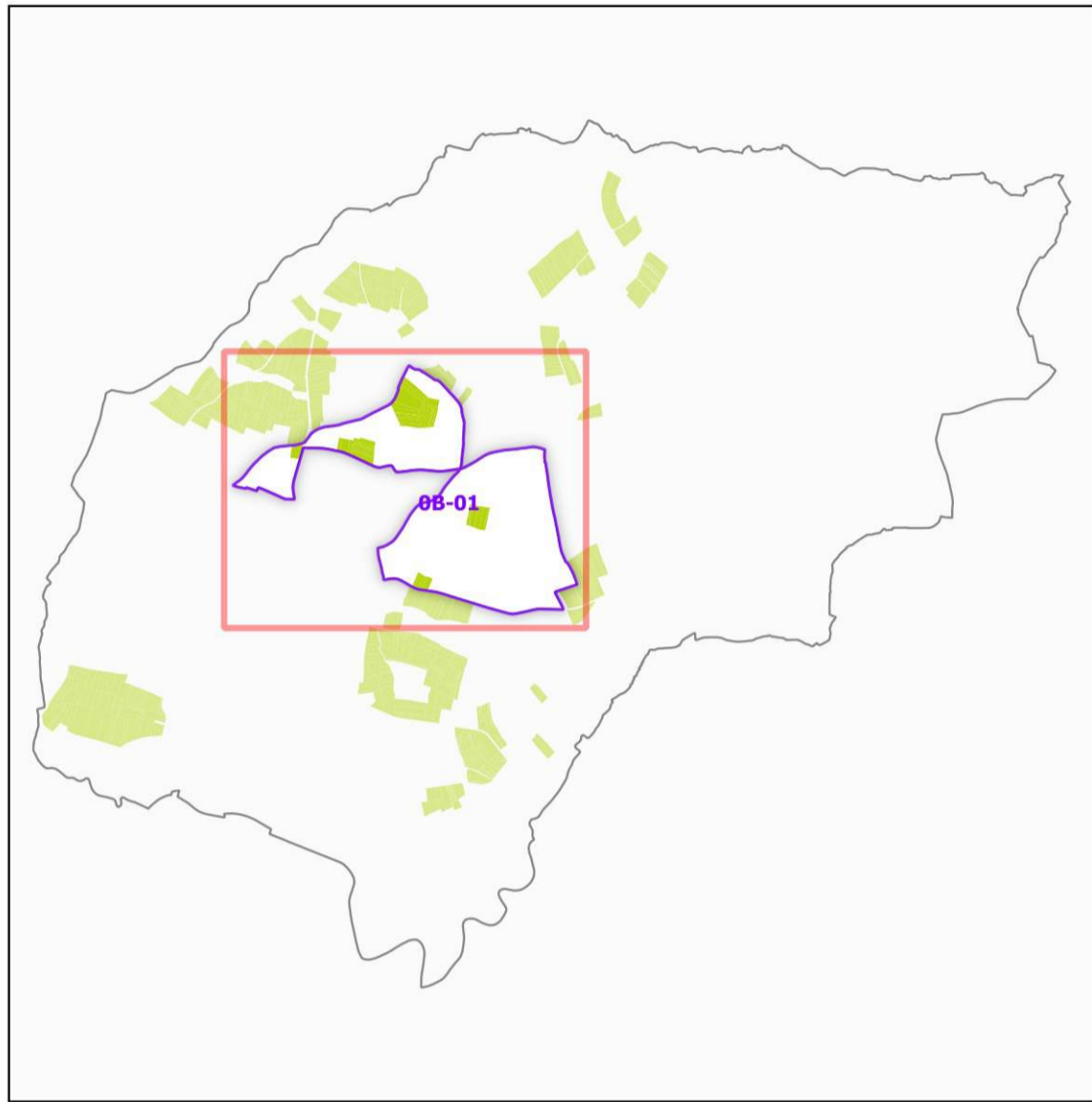
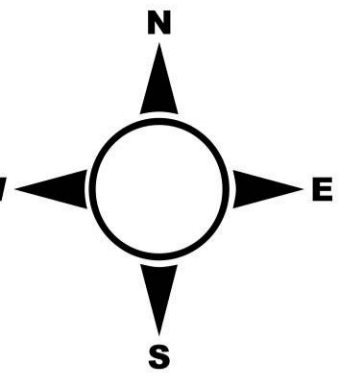
Sources :
- INAO
- Cadastre : IGN BDParcellaire (2019) et DGFIP (2021)





INSTITUT NATIONAL
DE L'ORIGINE ET DE
LA QUALITÉ

COMMUNE DE BREM-SUR-MER - 85243
(section : B - feuille : 01)



Légende

- Lieux-dits
- Sections cadastrales
- Bâti
- Parcelles
- AOC FIEFS VENDÉENS BREM

DELIMITATION DEFINITIVE APPROUVEE PAR
DECISION DU COMITE NATIONAL DES
APPELLATIONS D'ORIGINE RELATIVES AUX VINS
ET AUX BOISSONS ALCOOLISEES, ET DES
BOISSONS SPIRITUEUSES DE L'INAO EN SES
SEANCES DU 10/02/2011 et 10/02/2022

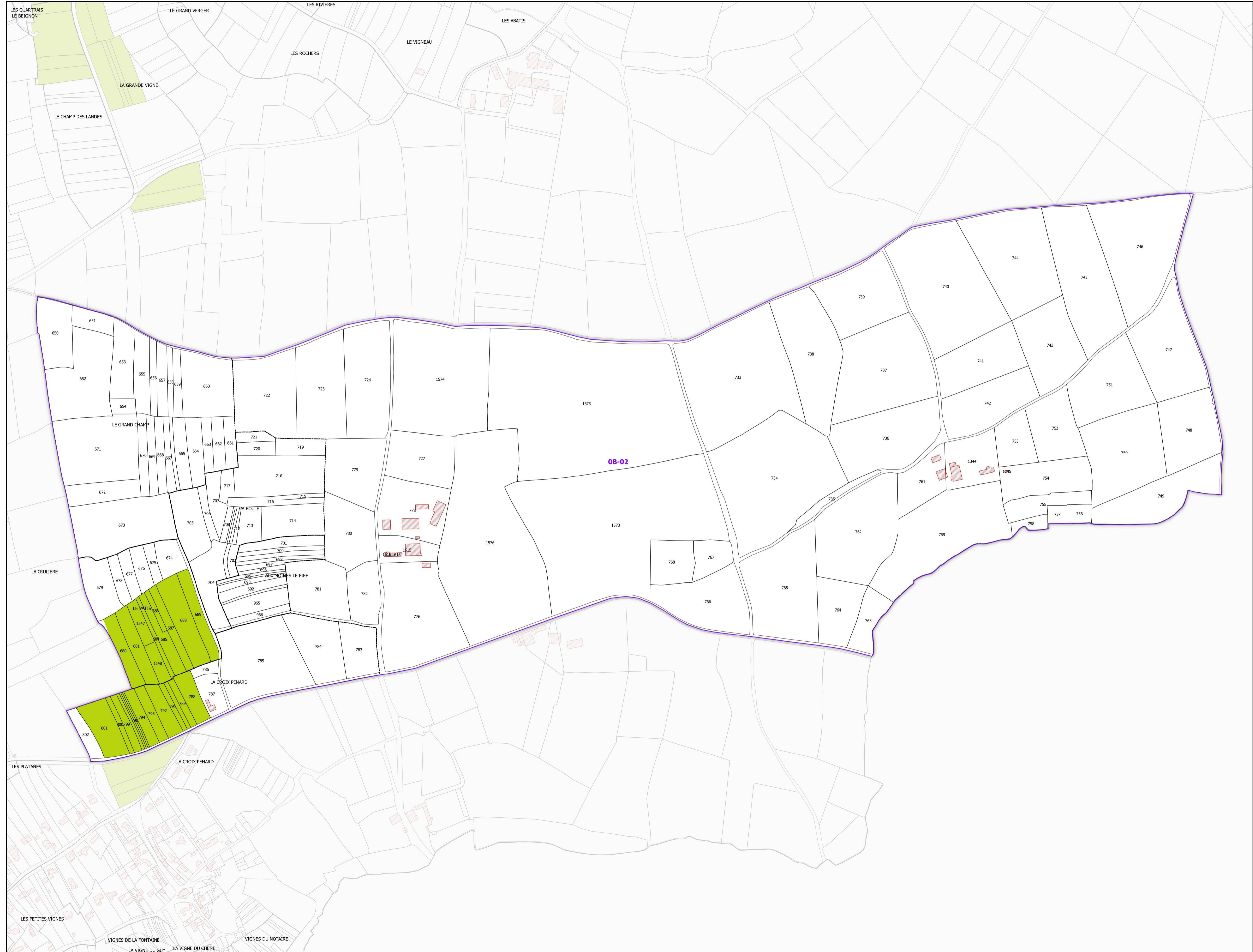
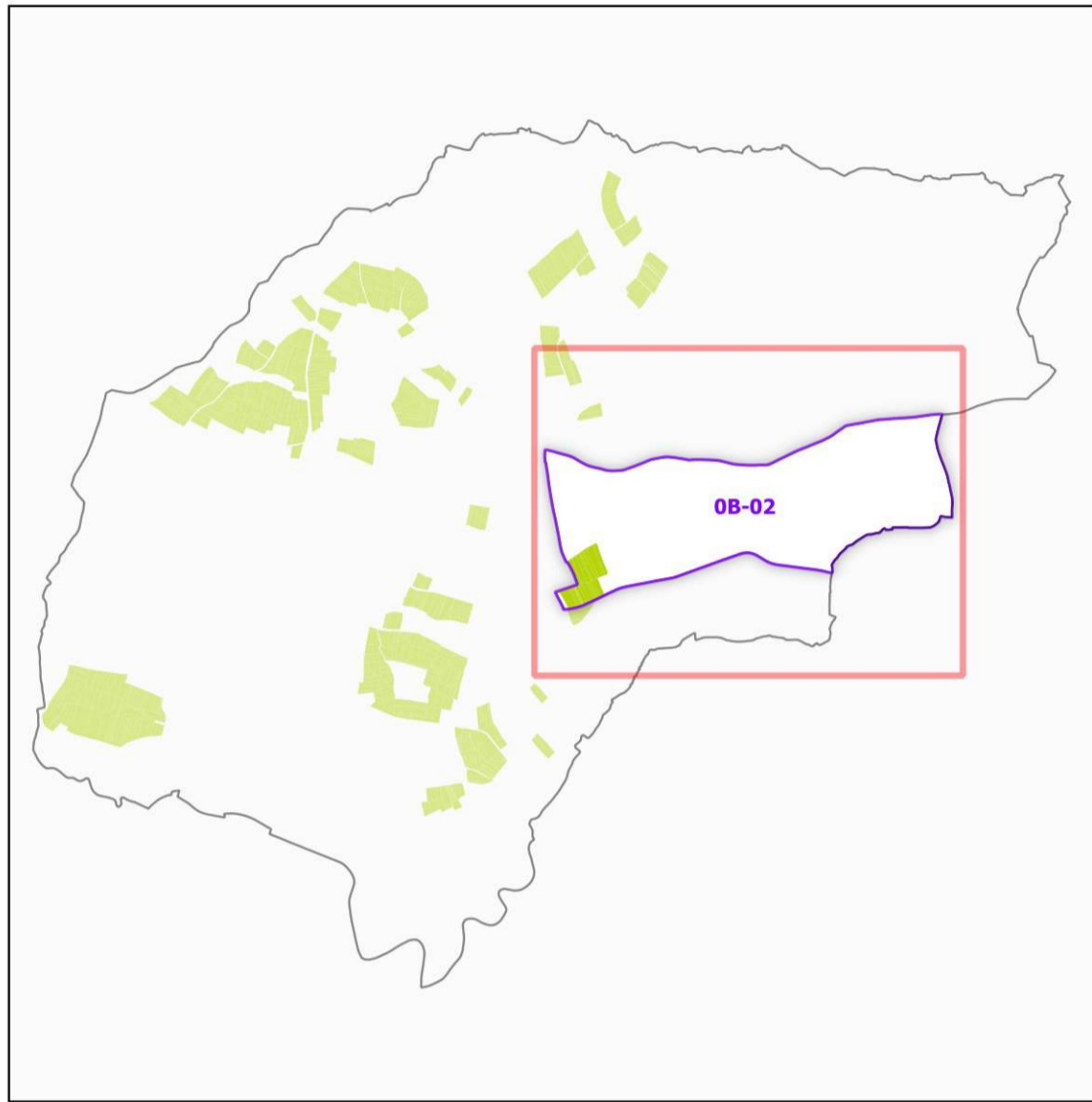
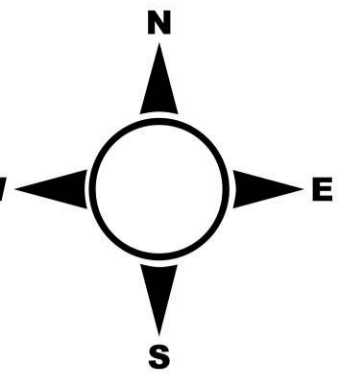
Sources :
- INAO
- Cadastre : IGN BDParcellaire (2019) et DGFIP (2021)





INSTITUT NATIONAL
DE L'ORIGINE ET DE
LA QUALITÉ

COMMUNE DE BREM-SUR-MER - 85243
(section : B - feuille : 02)



Légende

- Lieux-dits
- Sections cadastrales
- Bâti
- Parcelles
- AOC FIEFS VENDÉENS BREM

DELIMITATION DEFINITIVE APPROUVEE PAR
DECISION DU COMITE NATIONAL DES
APPELLATIONS D'ORIGINE RELATIVES AUX VINS
ET AUX BOISSONS ALCOOLISEES, ET DES
BOISSONS SPIRITUEUSES DE L'INAO EN SES
SEANCES DU 10/02/2011 et 10/02/2022

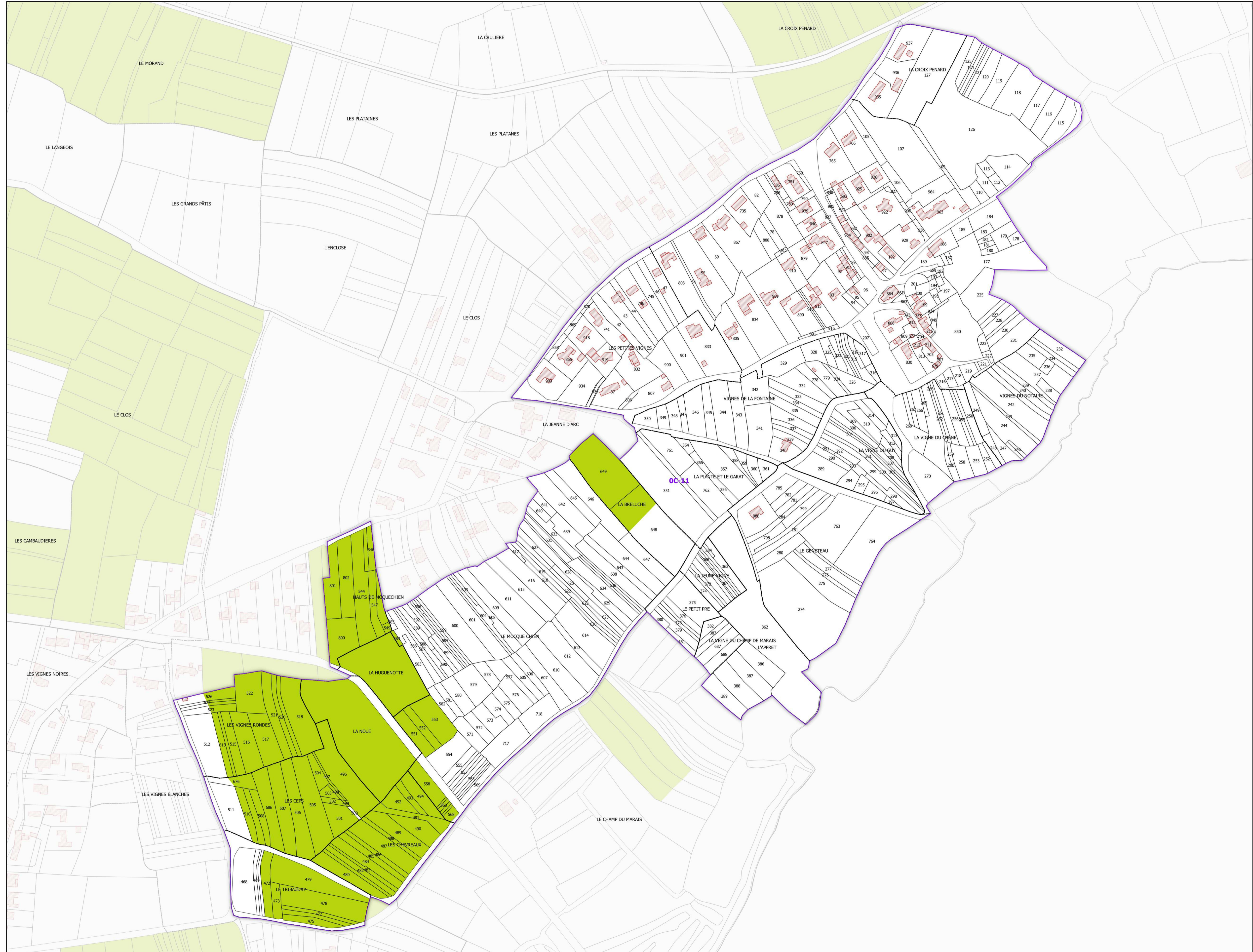
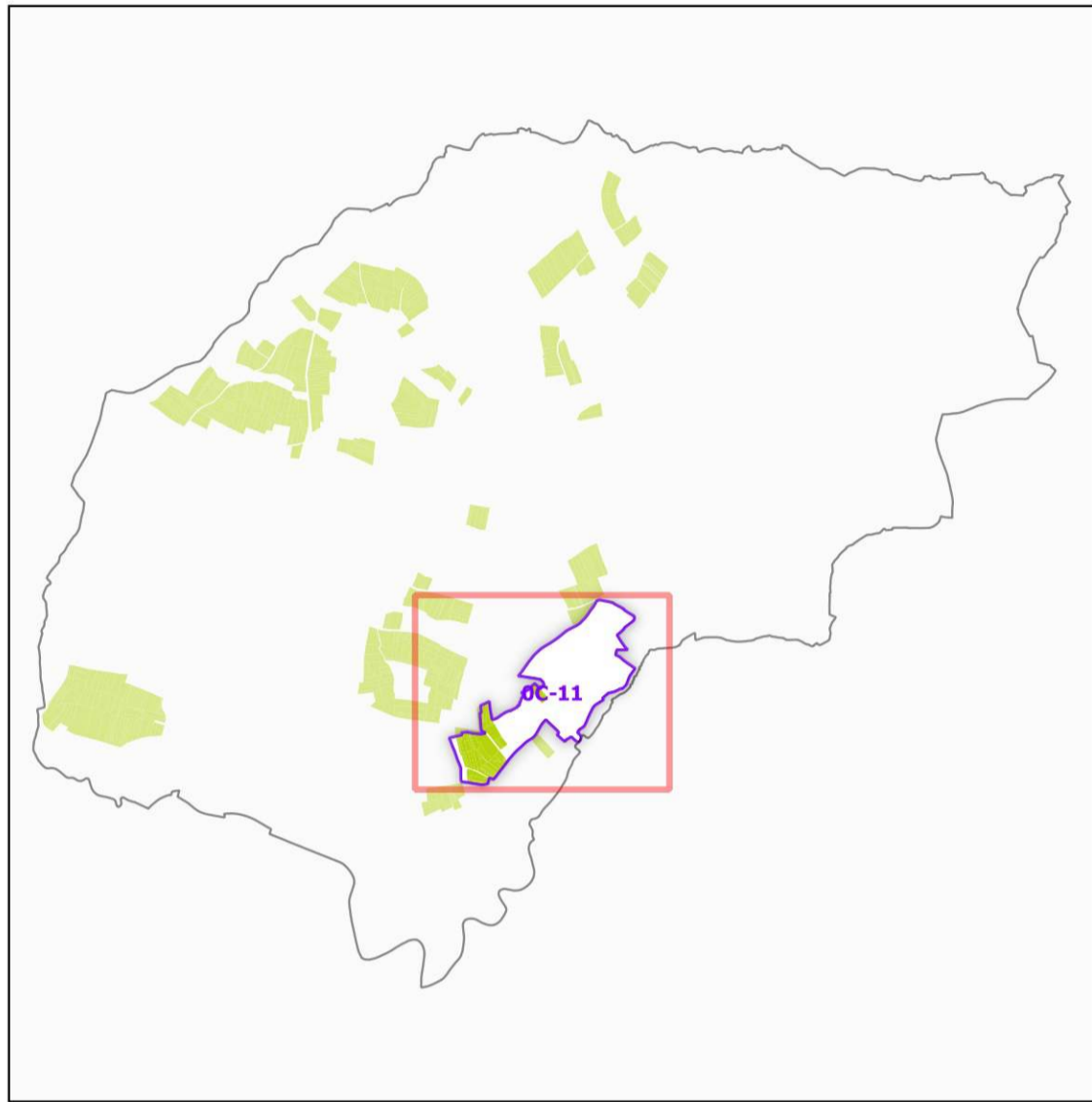
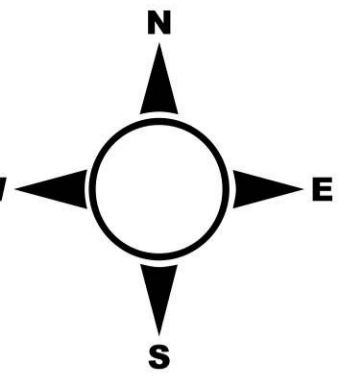
Sources :
- INAO
- Cadastre : IGN BDParcellaire (2019) et DGFiP (2021)





INSTITUT NATIONAL
DE L'ORIGINE ET DE
LA QUALITÉ

COMMUNE DE BREM-SUR-MER - 85243
(section : C - feuille : 11)



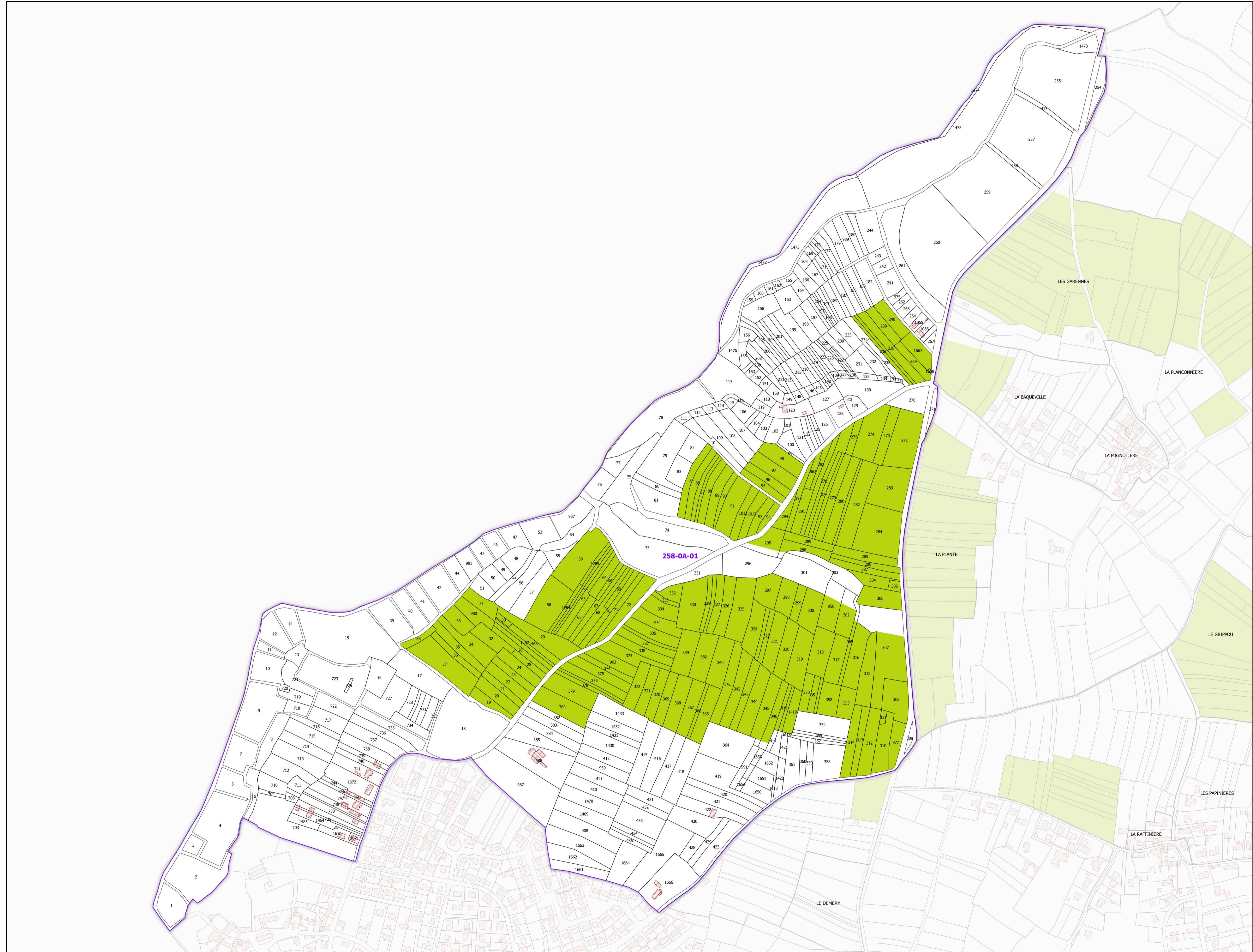
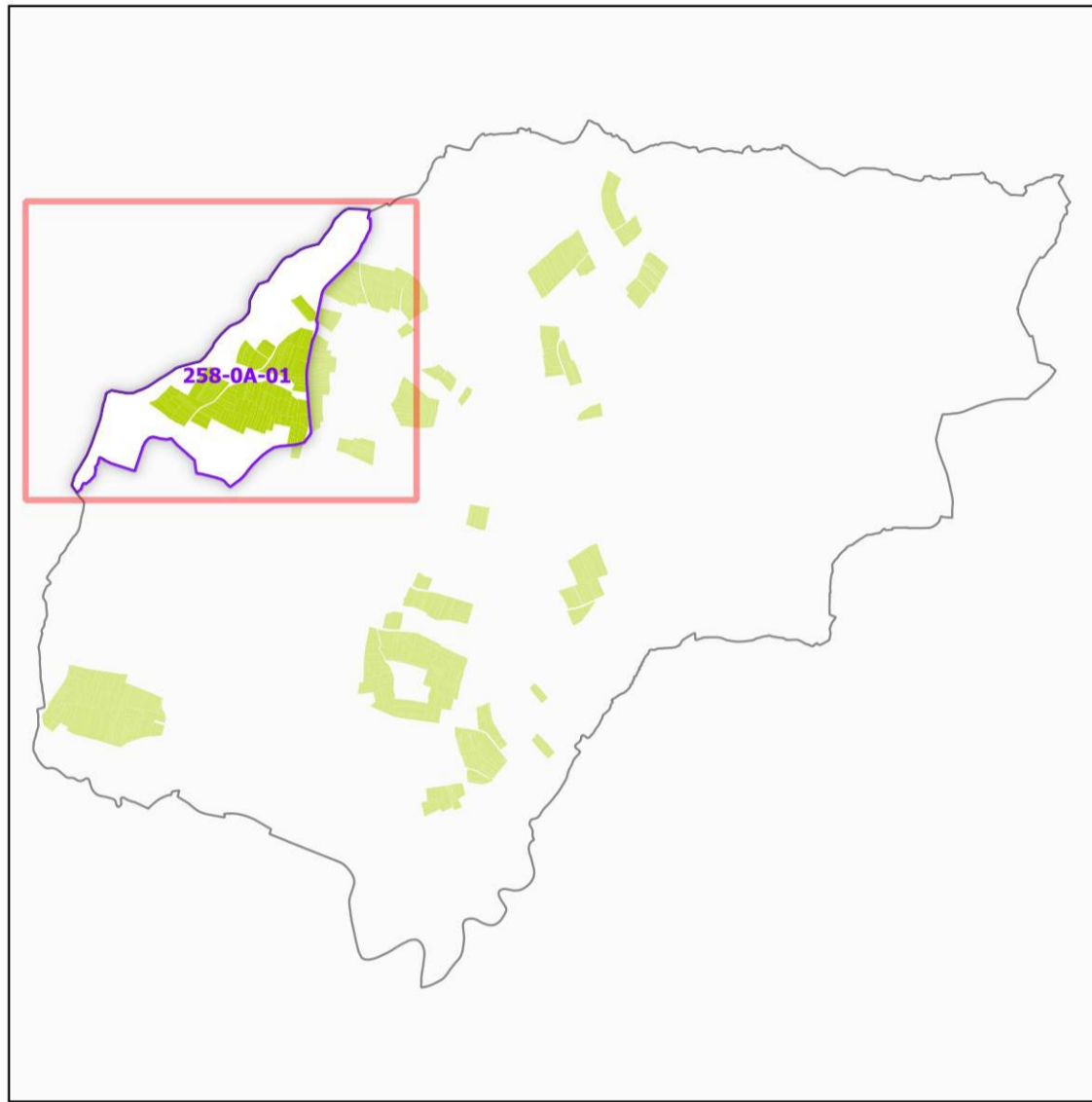
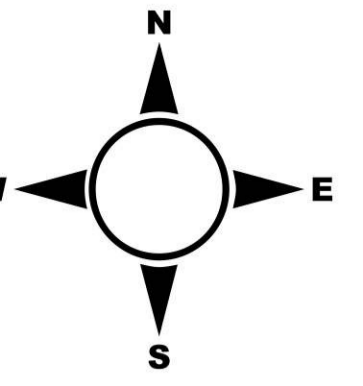
Légende

- Lieux-dits
- Sections cadastrales
- Bâti
- Parcelles
- AOC FIEFS VENDÉENS BREM

DELIMITATION DEFINITIVE APPROUVEE PAR
DECISION DU COMITE NATIONAL DES
APPELLATIONS D'ORIGINE RELATIVES AUX VINS
ET AUX BOISSONS ALCOOLISEES, ET DES
BOISSONS SPIRITUEUSES DE L'INAO EN SES
SEANCES DU 10/02/2011 ET 10/02/2022

Sources :
- INAO
- Cadastre : IGN BDParcellaire (2019) et DGFIP (2021)





Légende

-  Lieux-dits
-  Sections cadastrales
-  Bâti
-  Parcelles
-  AOC FIEFS VENDÉENS BREM

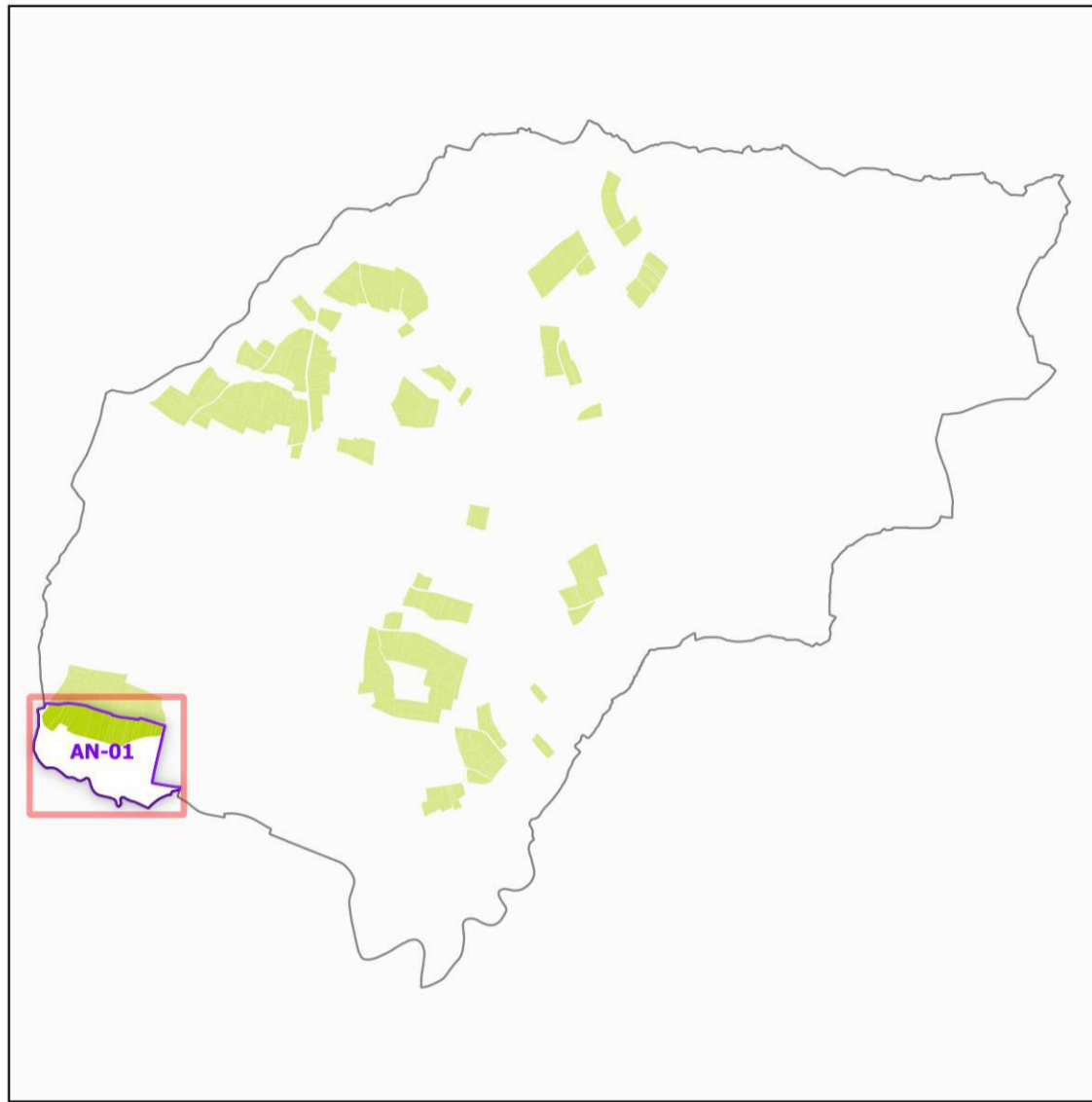
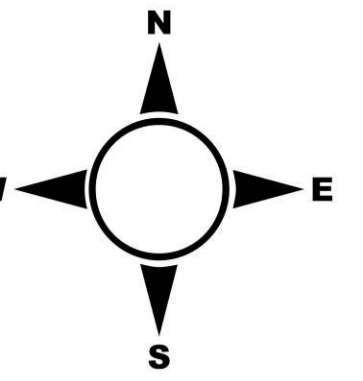
DELIMITATION DEFINITIVE APPROUVEE PAR
DECISION DU COMITE NATIONAL DES
APPELLATIONS D'ORIGINE RELATIVES AUX VINS
ET AUX BOISSONS ALCOOLISEES, ET DES
BOISSONS SPIRITUEUSES DE L'INAO EN SES
SEANCES DU 10/02/2011 et 10/02/2022





INSTITUT NATIONAL
DE L'ORIGINE ET DE
LA QUALITÉ

COMMUNE DE BREM-SUR-MER - 85243
(section : AN)



Légende

- Lieux-dits
- Sections cadastrales
- Bâti
- Parcelles
- AOC FIEFS VENDÉENS BREM

DELIMITATION DEFINITIVE APPROUVEE PAR
DECISION DU COMITE NATIONAL DES
APPELLATIONS D'ORIGINE RELATIVES AUX VINS
ET AUX BOISSONS ALCOOLISEES, ET DES
BOISSONS SPIRITUEUSES DE L'INAO EN SES
SEANCES DU 10/02/2011 et 10/02/2022

Sources :
- INAO
- Cadastre : IGN BDParcelaire (2019) et DGFIP (2021)

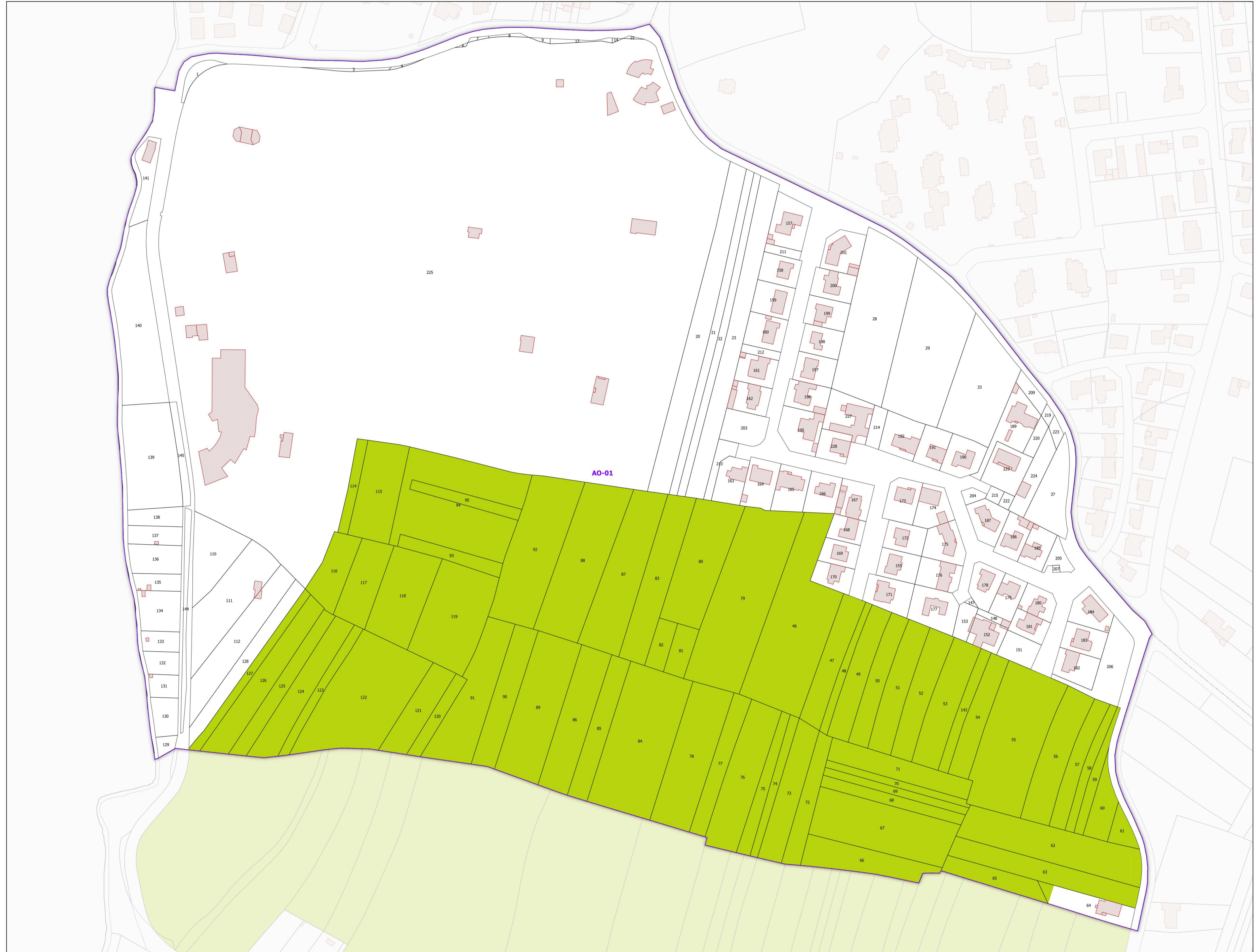
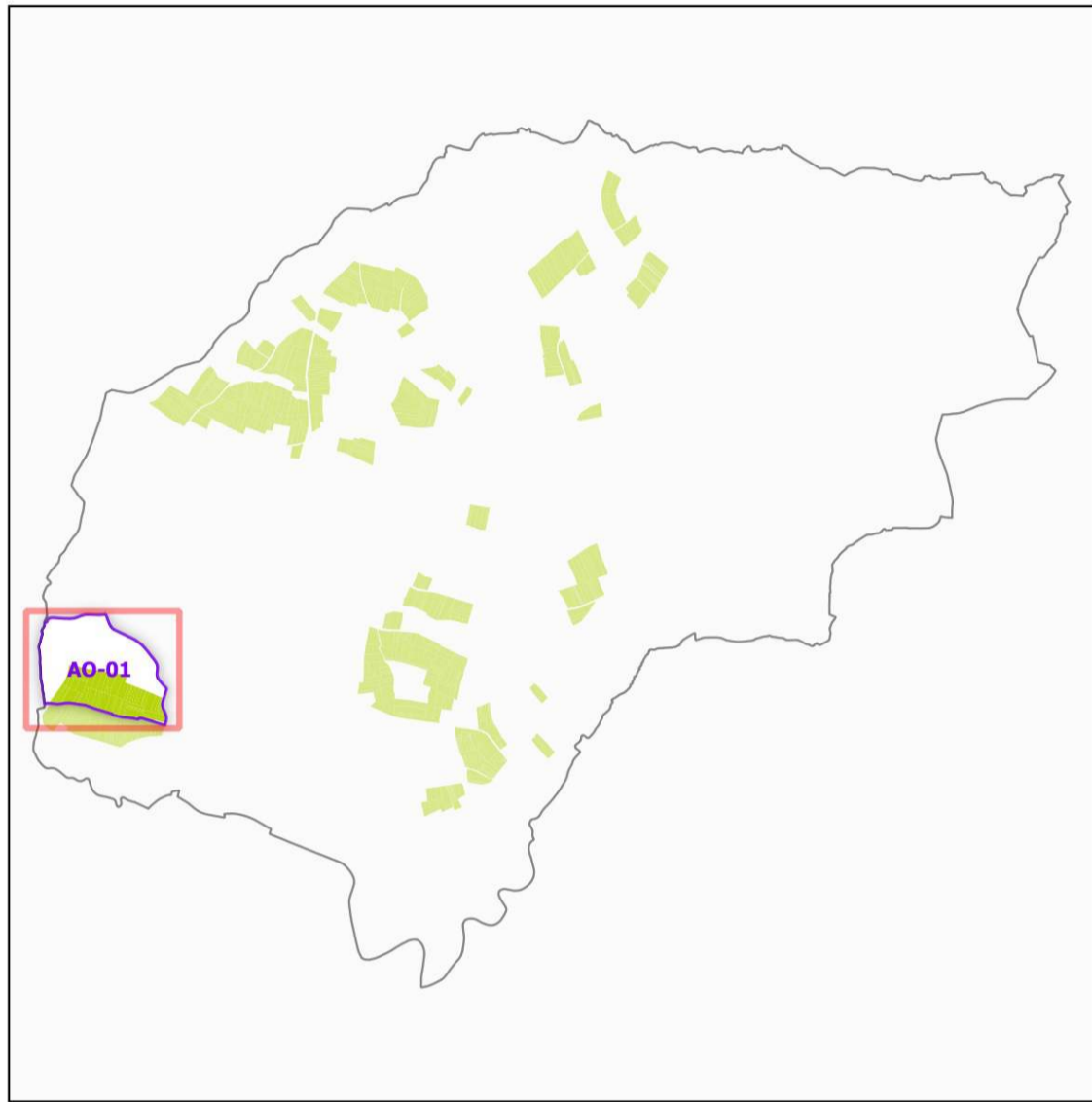
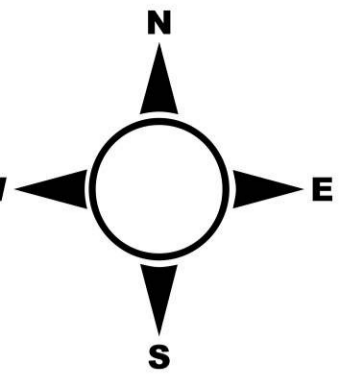


LA GACHERIE



INSTITUT NATIONAL
DE L'ORIGINE ET DE
LA QUALITÉ

COMMUNE DE BREM-SUR-MER - 85243
(section : AO)



Légende

- Lieux-dits
- Sections cadastrales
- Bâti
- Parcelles
- AOC FIEFS VENDÉENS BREM

DELIMITATION DEFINITIVE APPROUVEE PAR
DECISION DU COMITE NATIONAL DES
APPELLATIONS D'ORIGINE RELATIVES AUX VINS
ET AUX BOISSONS ALCOOLISEES, ET DES
BOISSONS SPIRITUEUSES DE L'INAO EN SES
SEANCES DU 10/02/2011 et 10/02/2022

Sources :
- INAO
- Cadastre : IGN BDParcellaire (2019) et DGFIP (2021)

