



commune de PAMPELONNE



CARTE COMMUNALE

Révision n°2

approuvé après enquête
publique et par délibération
du Conseil Municipal
en date du 17 Mai 2010
Pampelonne le :
Le Maire Le Maire,
JACQUES ASTRUC



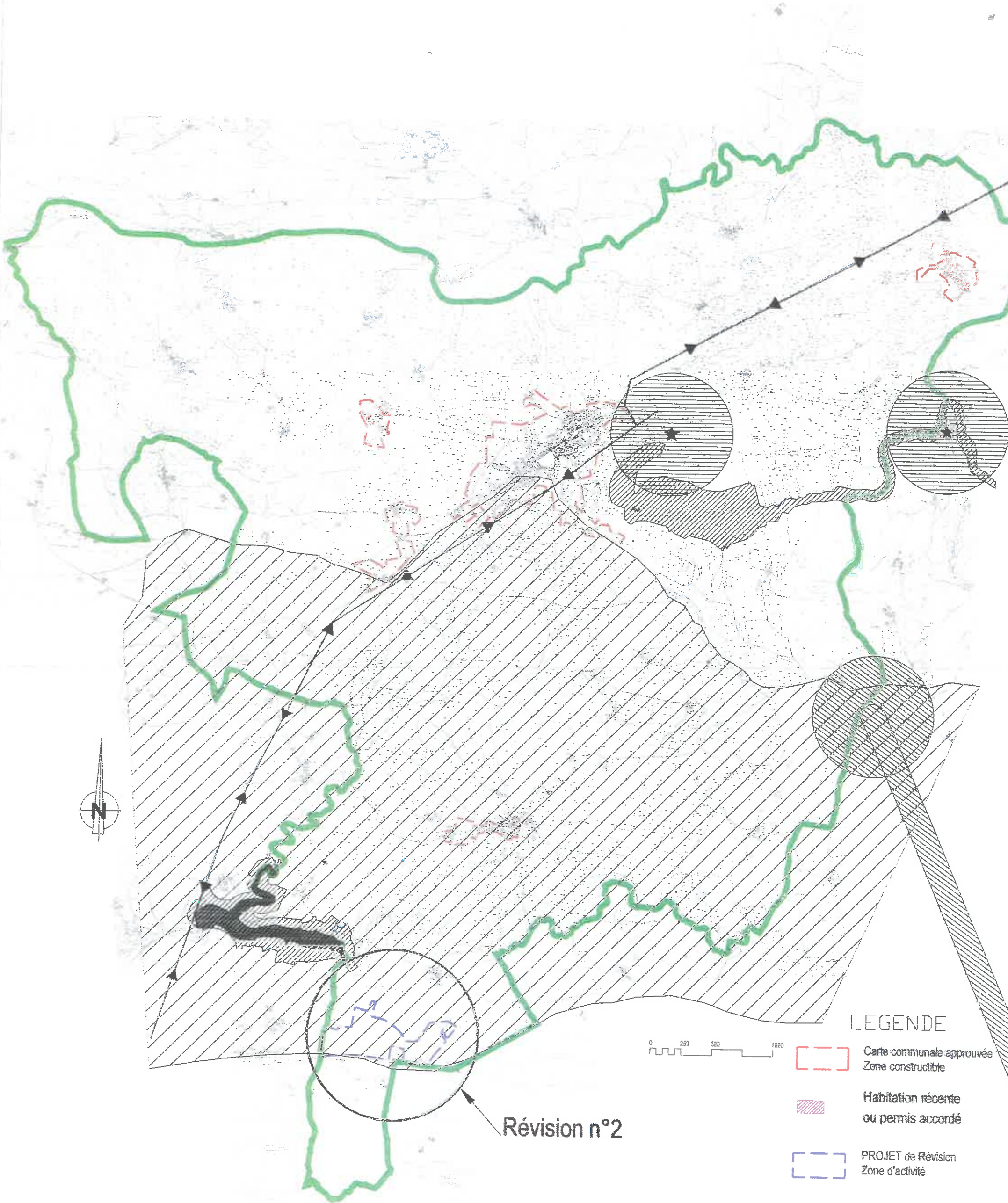
approuvé par
arrêté préfectoral
en date du 24 Juin 2010
Albi le :
La Préfète

Pour la préfète,
et par délégation,
le secrétaire général,

Eric MAIRE

3.1 - plan des servitude d'utilité publique

3.1 - Servitudes d'utilité publique


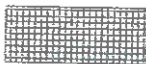





LEGENDE

-  Carte communale approuvée
Zone constructible
-  Habitation récente
ou permis accordé
-  PROJET de Révision
Zone d'activité



Révision n°2

-  AC1 Servitudes de protection des monuments historiques
(monuments classés ou inscrits)
-  AC2 Servitudes de protection des sites et monuments naturels
(sites classés)
-  AS1 Servitudes attachées à la protection des eaux potables

-  PT2 Servitudes de protection des centres radio-électriques
d'émission et de réception contre les obstacles
-  I4 Servitudes relatives à l'établissement des canalisations
électriques (alimentation générale et distribution)

Maître d'ouvrage :



PRÉFECTURE
DU TARN



direction
départementale
de l'Équipement
Tarn

19 Rue Ciron
81013 Albi cedex 9



PPR approuvé le :
13.01.2009

Plan de prévention des risques naturels prévisibles (PPR)

Mouvements différentiels de terrain
liés au phénomène de retrait-gonflement
des sols argileux

Département du Tarn
Commune : PAMPELONNE

Maître d'oeuvre :



Carte de zonage réglementaire



Zone faiblement à moyennement exposée (B2)



Limite de commune

Sources : Fond topographique : IGN SCAN25, 1999 ; Carte d'aléa : rapport BRGM RP-53531-FR, Octobre 2005

