

**PLAN LOCAL D'URBANISME
COMMUNE DE PONTHOILE**

Orientations d'aménagement

Rapport

IDENTITE ET CROISSANCE URBAINE

La volonté politique de développement communal entre sur le plan quantitatif dans le cadre du SDAU (Schéma Directeur de la côte picarde).

Eléments de projet :

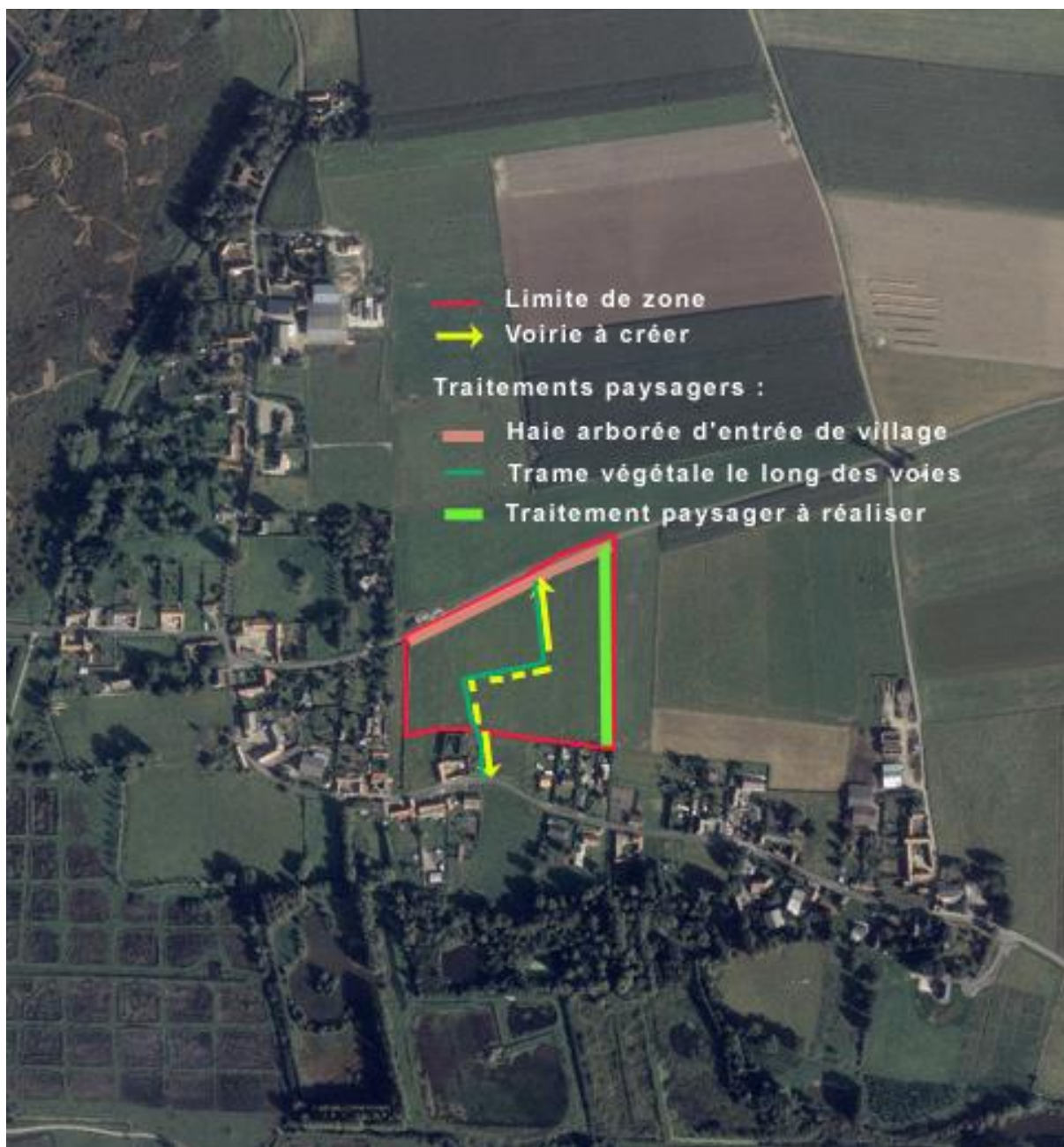
a) Espaces à urbaniser

Concernant les extensions urbaines, la commune souhaite que le secteur choisi s'intègre dans une démarche qualitative de cohérence globale tout en prenant en compte les caractéristiques paysagères du territoire.

Il est ensuite nécessaire de protéger des espaces naturels de qualité. Ainsi, l'extension urbaine s'inscrira en épaissement des limites existantes dans un souci d'insertion paysagère.

Il est enfin nécessaire de conserver les particularités urbaines et architecturales du site.

Il faut néanmoins insister sur le fait que l'ouverture à l'urbanisation de ces terrains nécessite à la fois un projet d'ensemble ainsi qu'une étude spécifique à chaque secteur soit menée concernant l'assainissement des eaux pluviales.



Le principe vise à :

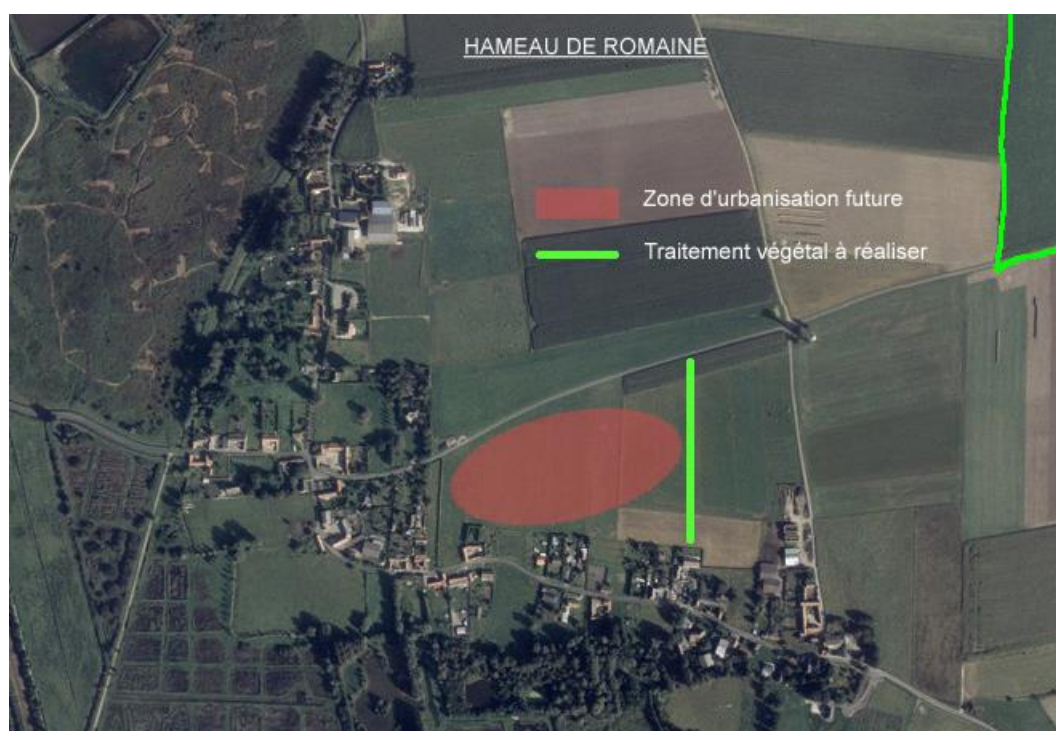
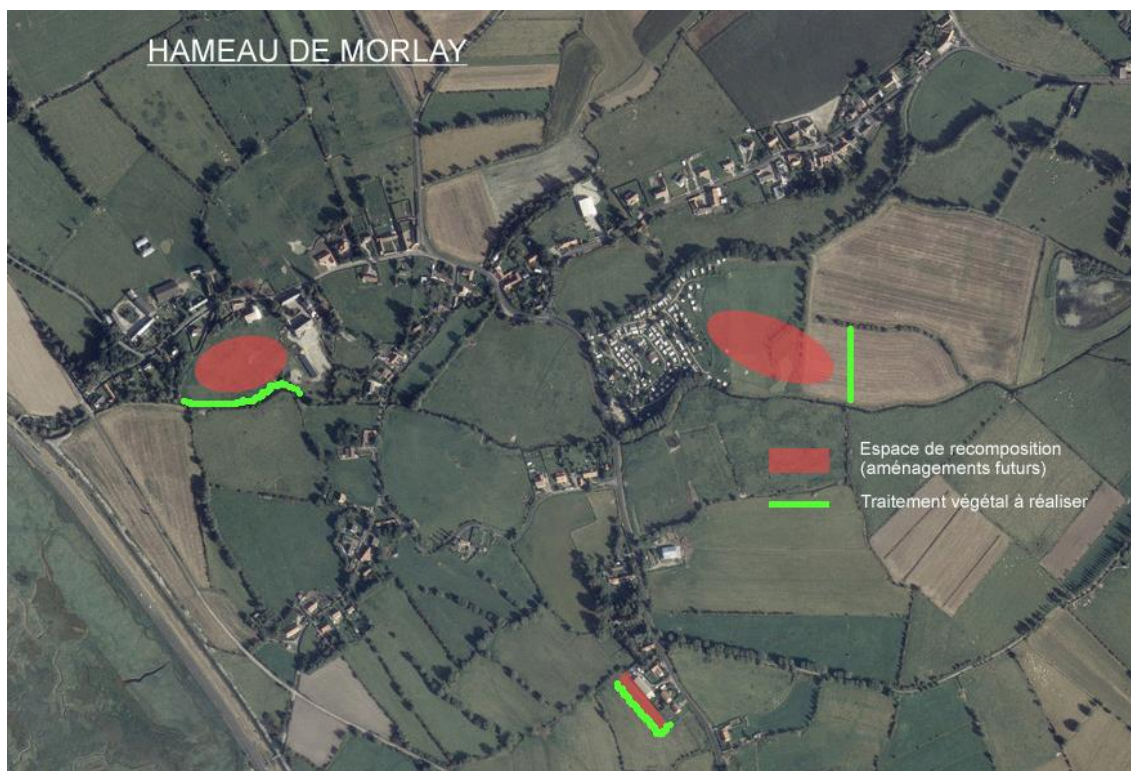
- réaliser une voirie de bouclage afin de proposer un redécoupage de l'îlot et de connecter les futures habitations au hameau de Romaine. La voirie comprendra des proportions suffisantes ou un plan de circulation pour une desserte en adéquation à la fois avec le projet et à la fois avec le schéma global de circulation de la commune. Des places de stationnement supplémentaires (visiteurs) devront également être prévus dans la conception du projet.
- Desservir en profondeur et traiter les fonds de parcelle :
- Gérer l'interface avec le grand paysage
- Créer une trame végétale de limite urbaine et en cœur d'îlot qui s'appuie sur les principes et les caractéristiques paysagères existantes dans le hameau (selon les principes énoncés ci-après).
- Réaliser une façade urbaine (clôture ou bâtie) le long des axes existants

Palette végétale

Commune	Zone	Entité paysagère	Typologie végétale	Végétaux conseillés	Végétaux conseillés Latin	Végétaux à éviter
PONTHOILE	Hameau de Romaine En contrebas du château d'eau	Limite du plateau agricole et rebord de plateau. Transition villageoise entre la falaise morte et les marais.	<p>1 – Frange paysagère à l'échelle géographique :</p> <p>Traitement du profil du village dans le grand paysage : création d'une bande boisée de 10 m de large permettant d'intégrer le bâti dans une masse végétale.</p> <p>2 – Entrée de village :</p> <p>Traitement de l'interface entre la route d'accès au village et les nouvelles constructions : création d'un haie arborée.</p> <p>3 – Trame végétale à l'échelle de l'îlot :</p> <p>Traitement de la desserte de l'îlot : création d'un alignement d'arbres.</p>	<p>Essences indigènes de rebord de plateau</p> <p>Arbres :</p> <p>Charme Chêne pédonculé Erable champêtre Merisier Noyer Pommier Poirier Pruniers</p> <p>Sorbier des oiseleurs</p> <p>Arbustes :</p> <p>Aubépines Cerisier de Ste Lucie Charme Cornouiller sanguin Erable champêtre Eglantine Houx Noisetiers Prunellier Sureau noir Troène</p>	<p><i>Carpinus betulus</i> <i>Quercus robur</i> <i>Acer campestre</i> <i>Prunus avium</i> <i>Juglans regia</i> <i>Malus sylvestris (+hybri.)</i> <i>Pyrus communis</i> <i>Prunus mahaleb</i> <i>Prunus padus</i> <i>Prunus serotina</i> <i>Sorbus aucuparia</i></p> <p><i>Crataegus monogyna</i> <i>Prunus mahaleb</i> <i>Carpinus betulus</i> <i>Cornus sanguinea</i> <i>Acer campestre</i> <i>Rosa canina</i> <i>Ilex aquifolium</i> <i>Corylus avellana</i> <i>Prunus spinosa</i> <i>Sambucus nigra</i> <i>Ligustrum vulgare</i></p>	<p>Essences à caractère horticole</p> <p>Arbustes :</p> <p>Thuya Laurier cerise (<i>Prunus laurocerasus</i>) Aucuba Eleagnus Berberis pourpre Fusain du Japon Pyracantha ou Buisson ardent</p> <p>Arbres :</p> <p>Peuplier d'Italie Prunus pourpres</p>
	Clôtures et limites de parcelles	Rebord de plateau	4 - Intégration des parcelles et du bâti dans la trame verte des villages du rebord du plateau.			

b) Traitement de frange urbaine

Des aménagements sont prévus à terme dans l'espace aggloméré. Il s'agit ici, dans les partis d'aménagement retenu, d'assurer la gestion de l'interface avec le grand paysage (transition espace naturel / espace bâti) en réalisant un traitement végétal qui s'appuie sur les caractéristiques identitaires communales : réalisation de haies brises vent en limite des espaces de recomposition avec utilisation exclusive d'essences locales telles que préconisées dans la palette végétale ci-après.



Palette végétale

Zone	Entité paysagère	Typologie végétale	Végétaux conseillés	Végétaux conseillés Latin	Végétaux à éviter
Romaine	Rebord de plateau	Intégration des parcelles et du bâti dans la trame verte des villages du rebord du plateau.	<p>Essences indigènes de rebord de plateau</p> <p>Arbres :</p> <p>Charme Chêne pédonculé Erable champêtre Merisier Noyer Pommier Poirier Pruniers</p> <p>Sorbier des oiseleurs</p> <p>Arbustes :</p> <p>Aubépines Cerisier de Ste Lucie Charme Cornouiller sanguin Erable champêtre Eglantine Houx Noisetiers Prunellier Sureau noir Troène</p>	<p><i>Carpinus betulus</i> <i>Quercus robur</i> <i>Acer campestre</i> <i>Prunus avium</i> <i>Juglans regia</i> <i>Malus sylvestris (hyb)</i> <i>Pyrus communis</i> <i>Prunus mahaleb</i> <i>Prunus padus</i> <i>Prunus serotina</i> <i>Sorbus aucuparia</i></p> <p><i>Crataegus monogyna</i> <i>Prunus mahaleb</i> <i>Carpinus betulus</i> <i>Cornus sanguinea</i> <i>Acer campestre</i> <i>Rosa canina</i> <i>Ilex aquifolium</i> <i>Corylus avellana</i> <i>Prunus spinosa</i> <i>Sambucus nigra</i> <i>Ligustrum vulgare</i></p>	<p>Essences à caractère horticole</p> <p>Arbustes :</p> <p>Thuya Laurier cerise (Prunus laurocerasus) Aucuba Eleagnus Berberis pourpre Fusain du Japon Pyracantha ou Buisson ardent</p> <p>Arbres :</p> <p>Peuplier d'Italie Prunus pourpres</p>
Morlay	Bas-champs.	4 bis Intégration des parcelles et du bâti dans la trame verte des villages des bas-champs. Haie à planter en bord de fossé.	<p>Essences indigènes de milieu frais à humide</p> <p>Arbustes :</p> <p>Aubépines Bourdaïne Cornouiller sanguin Eglantine Houx Noisetiers Prunellier Saule marsault Troène Viorne obier Saule osier</p>	<p><i>Crataegus monogyna</i> <i>Rhamnus frangula</i> <i>Cornus sanguinea</i> <i>Rosa arvensis</i> <i>Ilex aquifolium</i> <i>Corylus avellana</i> <i>Prunus spinosa</i> <i>Salix caprea</i> <i>Ligustrum vulgare</i> <i>Viburnum opulus</i> <i>Salix viminalis</i></p>	<p>Essences à caractère horticole</p> <p>Arbustes :</p> <p>Thuya Laurier cerise (Prunus laurocerasus) Aucuba Eleagnus Berberis pourpre Fusain du Japon Pyracantha ou Buisson ardent</p>