

Recensement des indices de cavités souterraines

- Numéro de la fiche concernant l'indice
- Indice recensé en archives visible sur le terrain
- Indice recensé en archives non visible sur le terrain ou non accessible
- Indice mentionné lors de l'enquête orale visible sur le terrain
- * Indice mentionné lors de l'enquête orale non visible sur le terrain ou non accessible
- Indice de terrain (effondrement, affaissement, dépression topographique, zone remblayée)
- Indice photographique visible sur plusieurs missions
- Indice issu des archives sans localisation précise
- Indice issu de l'enquête orale sans localisation précise
- * Exploitation à ciel ouvert

Origine de l'indice

- Carrière souterraine (marnière, argillère, cailloutière, pierre de taille, ...)
(avec périmètre de protection de 60 mètres)
- Indice d'origine karstique (point d'infiltration, bétouire naturelle, ...)
(avec périmètre de protection de 35 mètres)
- Indice d'origine indéterminée
(avec périmètre de protection de 60 mètres)
- Puisard
- Indice non lié à une cavité souterraine
(extraction à ciel ouvert, puits d'eau, leurre...)
- Périmètre de protection des cavités (de 35 à 60 mètres)

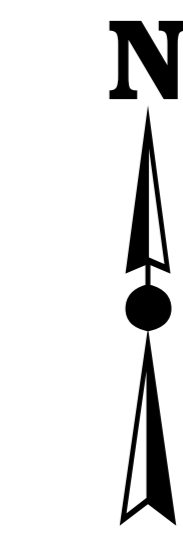
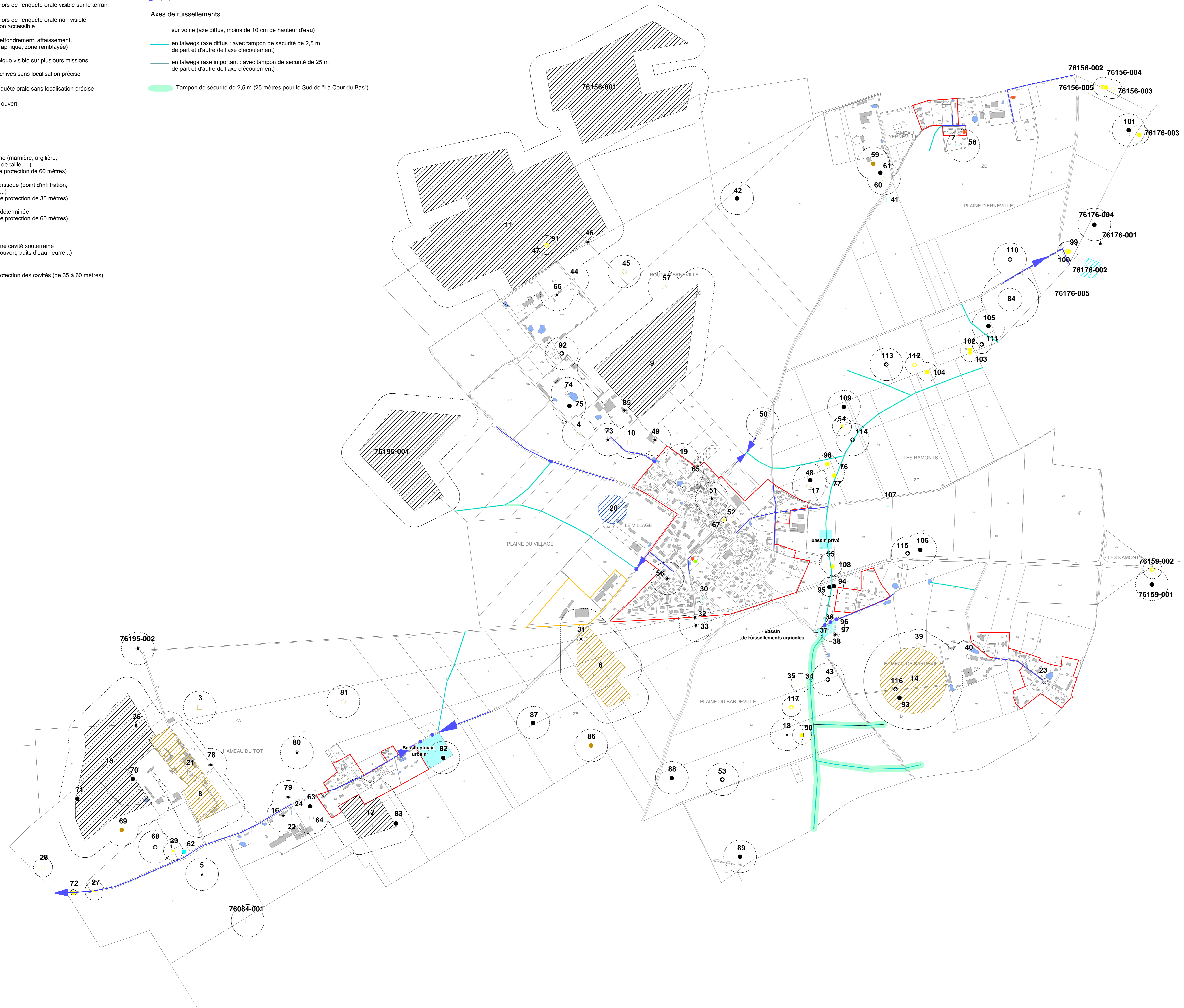
Risques d'inondation et de ruissellement

inondation

- habitat
- jardin
- voirie

Axes de ruissellements

- sur voirie (axe diffus, moins de 10 cm de hauteur d'eau)
- en talwegs (axe diffus : avec tampon de sécurité de 2,5 m de part et d'autre de l'axe d'écoulement)
- en talwegs (axe important : avec tampon de sécurité de 25 m de part et d'autre de l'axe d'écoulement)
- Tampon de sécurité de 2,5 m (25 mètres pour le Sud de "La Cour du Bas")



Département de la Seine-Maritime
Commune de

OUAINVILLE
Carte Communale

Elaboration

Vu pour être annexé à la délibération du Conseil Municipal en date du :

Risques naturels

1/5 000 ème