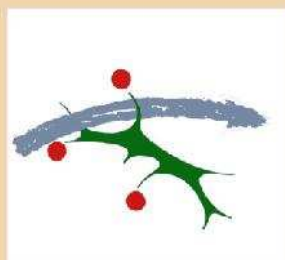


LA HOUSSAYE-BERANGER



Révision du Plan d'Occupation des Sols
en Plan Local d'Urbanisme

LES ORIENTATIONS D'AMENAGEMENT

RÉVISION DU POS EN PLU

Enquête publique du 5 novembre 2009 au 7 décembre 2009
(inclus)

Approbation par délibération du 23 septembre 2010

CACHET DE LA MAIRIE

Signature

Suite à la liquidation du bureau d'études GéoDéveloppement, le dossier final a été constitué par GeoDev. Ainsi, certaines cartes ou éléments de rédaction ont été modifiés par ce bureau d'études pour faire aboutir la démarche de la commune de La Houssaye-Béranger.

Dans le cadre de la révision du POS en Plan Local Urbanisme, le conseil municipal a décidé de mettre en place des orientations d'aménagements graphiques sur les zones AUC.

Ici, l'objectif est d'assurer un **aménagement d'ensemble de la zone** permettant **une intégration optimale de cette nouvelle zone urbaine dans le paysage communale**. Les prescriptions restent relativement simples et se cantonnent principalement à la **conservation des alignements boisés existants ainsi qu'à la création de nouveaux alignements**.





Révision du POS en PLU
 La Houssaye Béranger
 Orientation d'aménagement - Zone AUC2



Accès véhicules

Haie arbustive à conserver

Haie arbustive sur talus
 à créer

Haie arbustive à créer

© IGN-PARIS Avril 2008

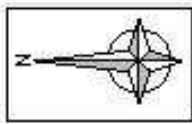
Les données ou cartes IGN contenues dans ce document sont issues des dernières éditions IGN dont les millésimes peuvent être différents
www.ign.fr

Licence d'exploitation n° 9742/IGN

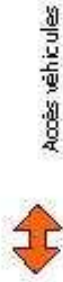
Sou@IGN-BD Ortho© IGN-BD Parcellaire® ;

Conception & Réalisation GéoDéveloppement - Avril 2008





Emplacement réservé

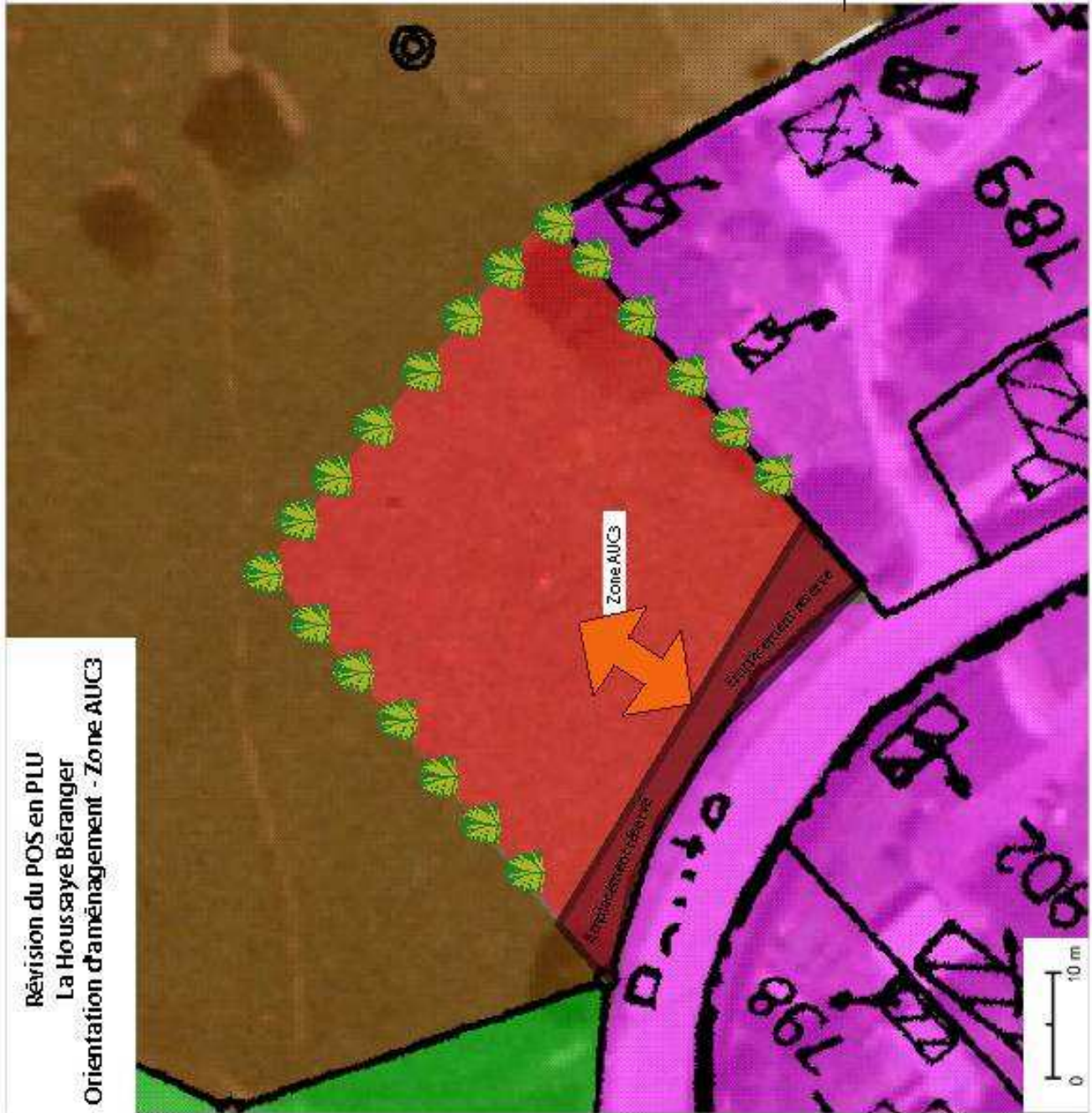


Accès véhicules

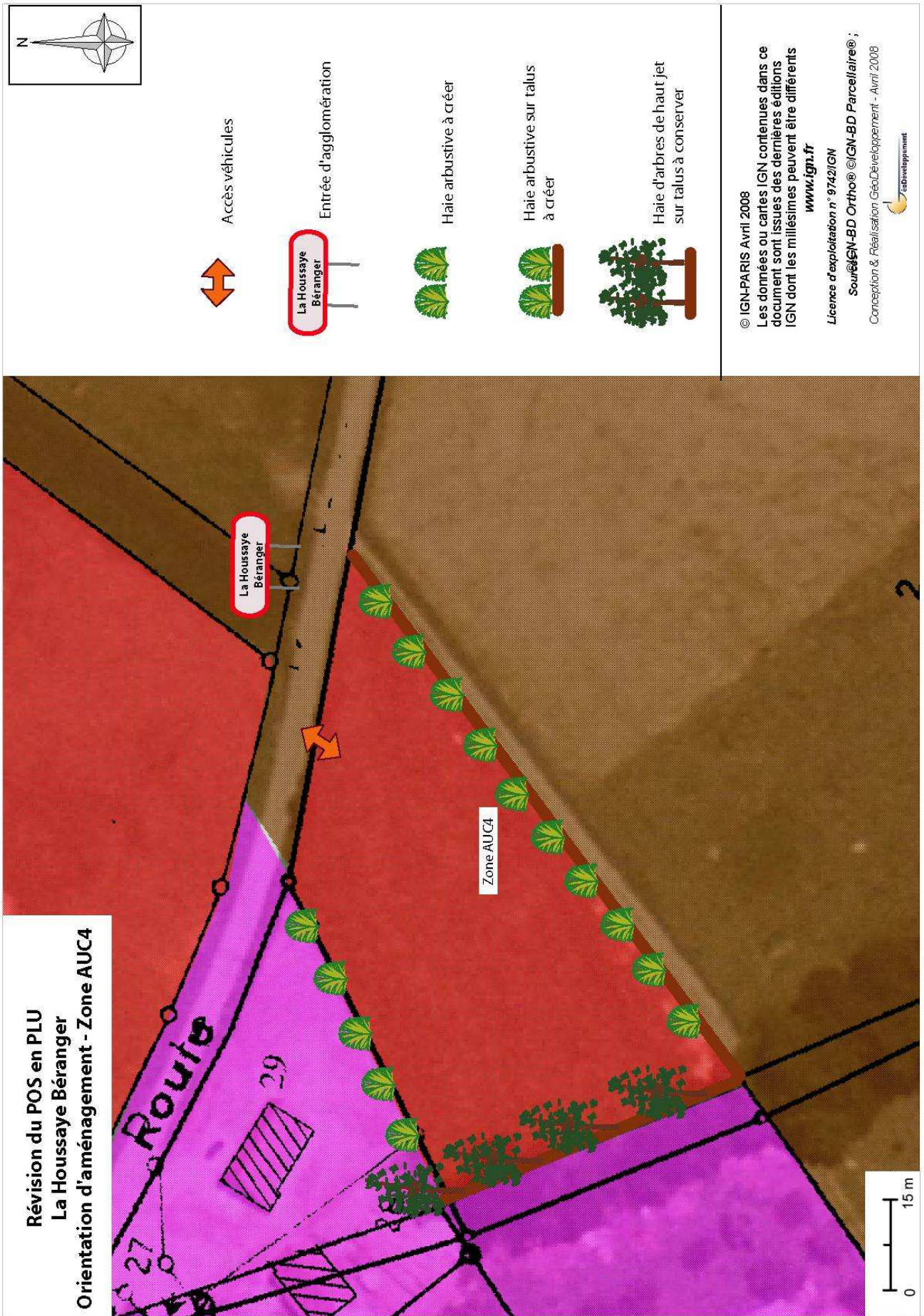


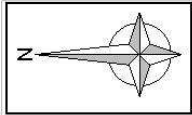
Haie arbustive à créer

© IGN-PARIS Avril 2008
Les données ou cartes IGN contenues dans ce document sont issues des dernières éditions IGN dont les mises à jour peuvent être différentes
www.ign.fr
Licence d'exploitation n° 9142/03V
Sources : IGN-ED Ortho IGN-ED Parcellaire
Conception : B. Bénézet / B. Bénézet Développement - Avril 2008

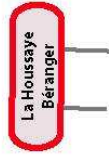


Révision du POS en PLU
La Housaye Béranger
Orientation d'aménagement - Zone AUC3





Accès véhicules



Entrée d'agglomération



Haie arbustive à conserver



Haie arbustive à créer



Haie arbustive sur talus à créer

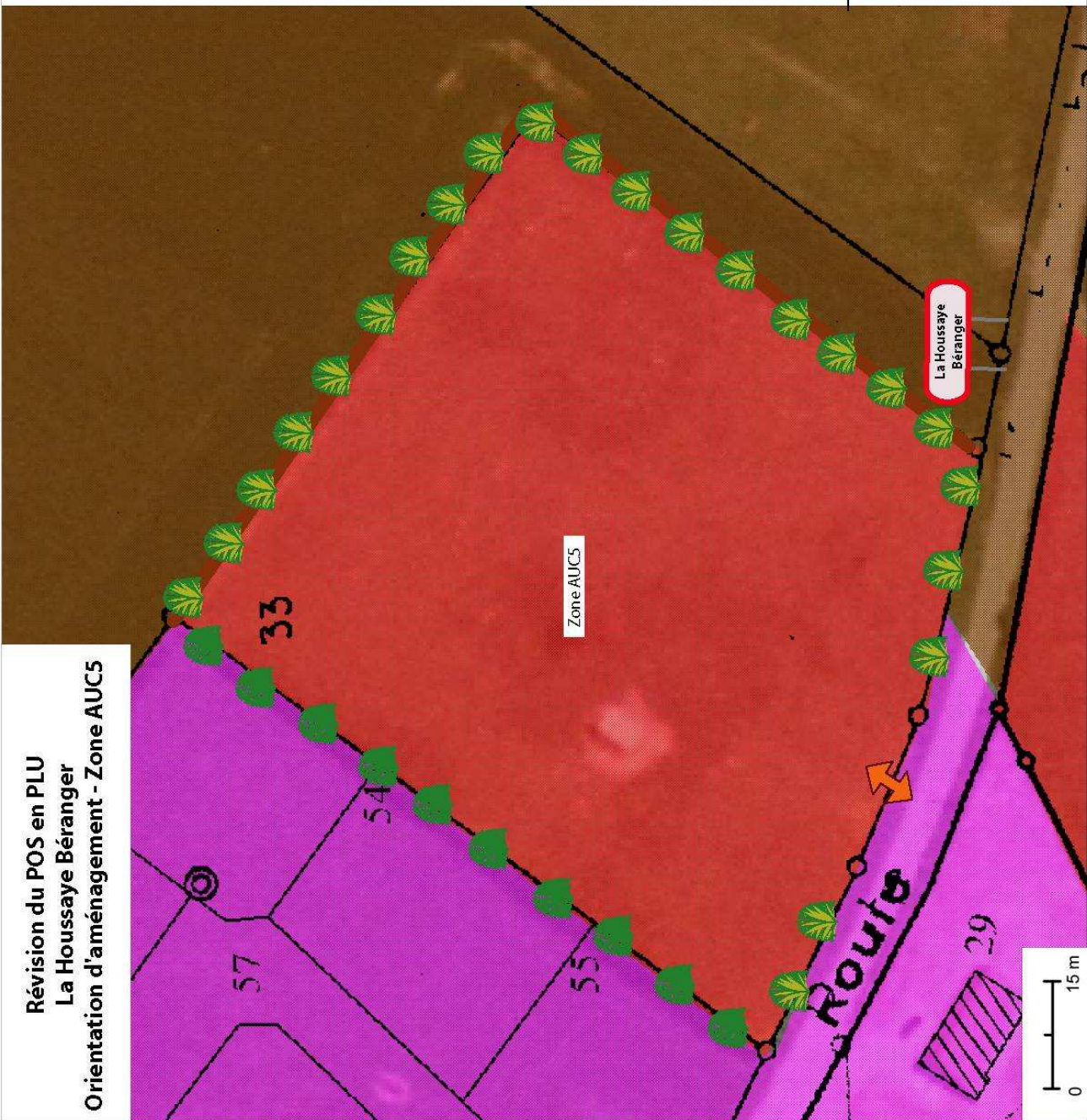
© IGN-PARIS Avril 2008

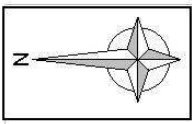
Les données ou cartes IGN contenues dans ce document sont issues des dernières éditions IGN dont les millésimes peuvent être différents
www.ign.fr

Licence d'exploitation n° 9742/IGN

Sourç@IGN-BD Ortho© ©IGN-BD Parcellaire® ;

Conception & Réalisation GeoDéveloppement - Avril 2008





Accès véhicules

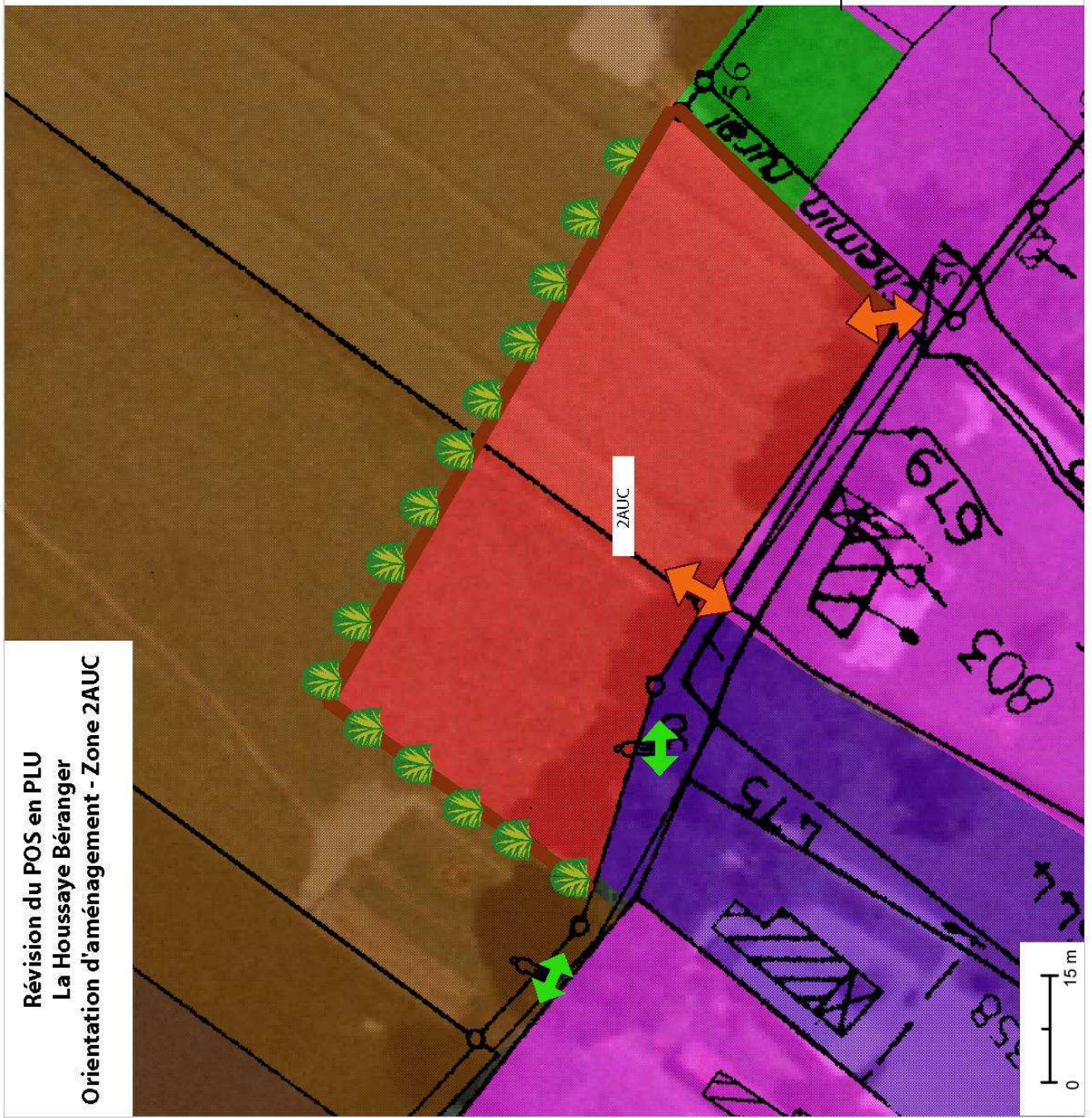


Accès piétons



Haie arbustive sur talus à créer

Révision du POS en PLU
La Houssaye Béranger
Orientation d'aménagement - Zone 2AUC



© IGN-PARIS Avril 2008
Les données ou cartes IGN contenues dans ce document sont issues des dernières éditions IGN dont les millésimes peuvent être différents www.ign.fr
Licence d'exploitation n° 9742/IGN
Sources: IGN-BD Ortho® @IGN-BD Parcellaire® ;
Conception & Réalisation GeoDéveloppement - Avril 2008

