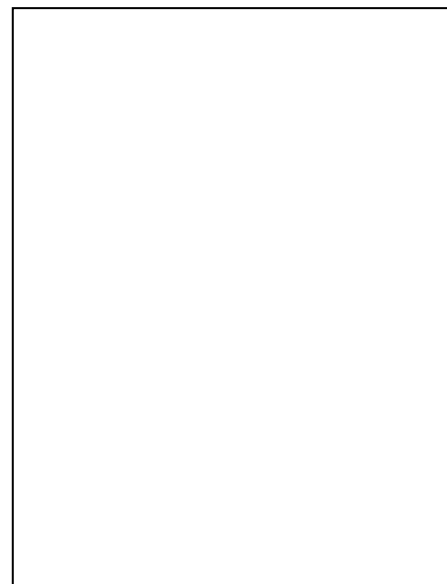


Commune de Valmeinier

Département de Savoie



Plan Local d'Urbanisme



Annexes

9- La consommation d'espaces



PIECE N°7

Vu et certifié conforme pour être annexé à la délibération du Conseil municipal en date du 20/08/2020 approuvant le PLU de Valmeinier.

Le Maire de Valmeinier.

Commune de Valmeinier

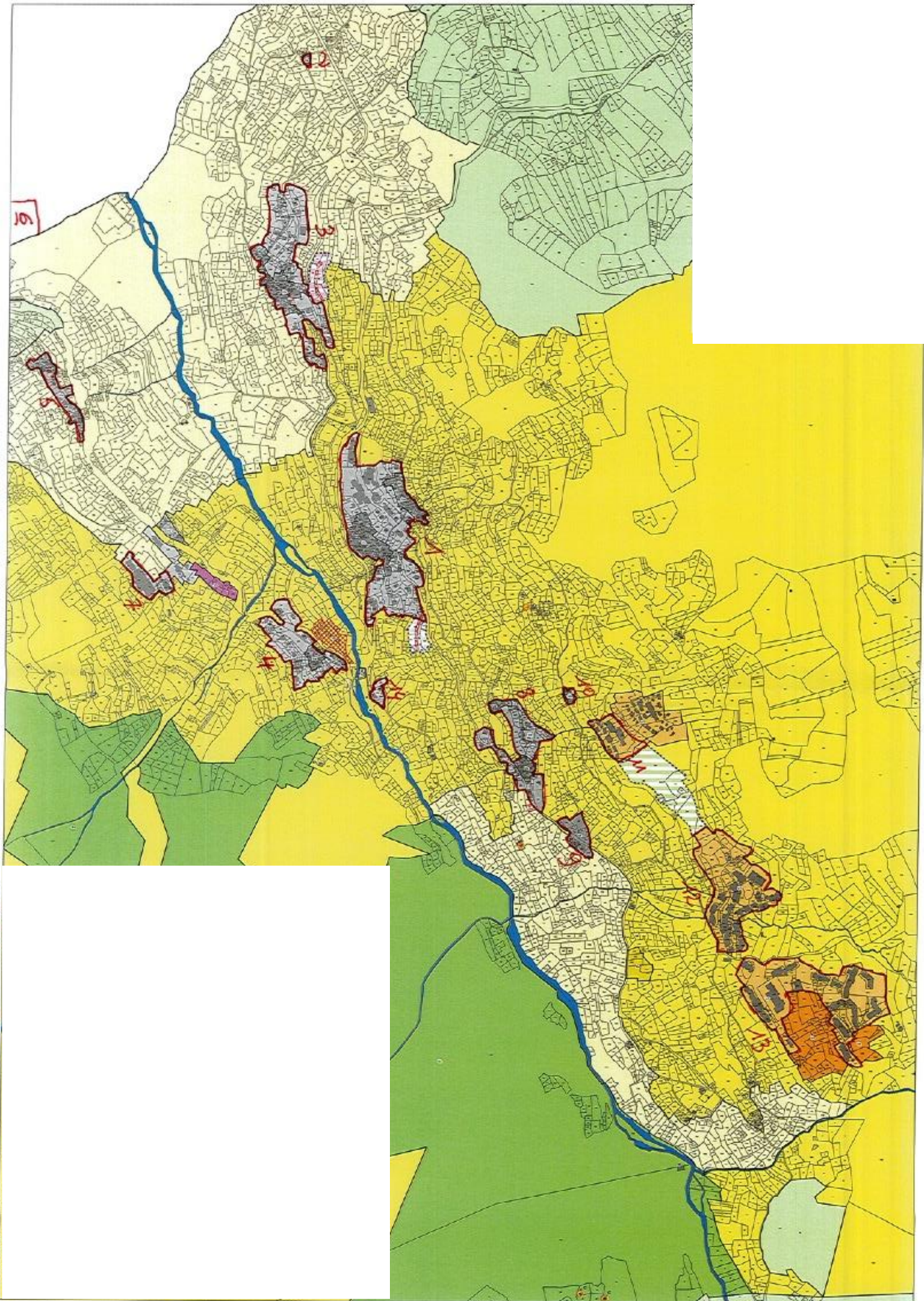
Annexes

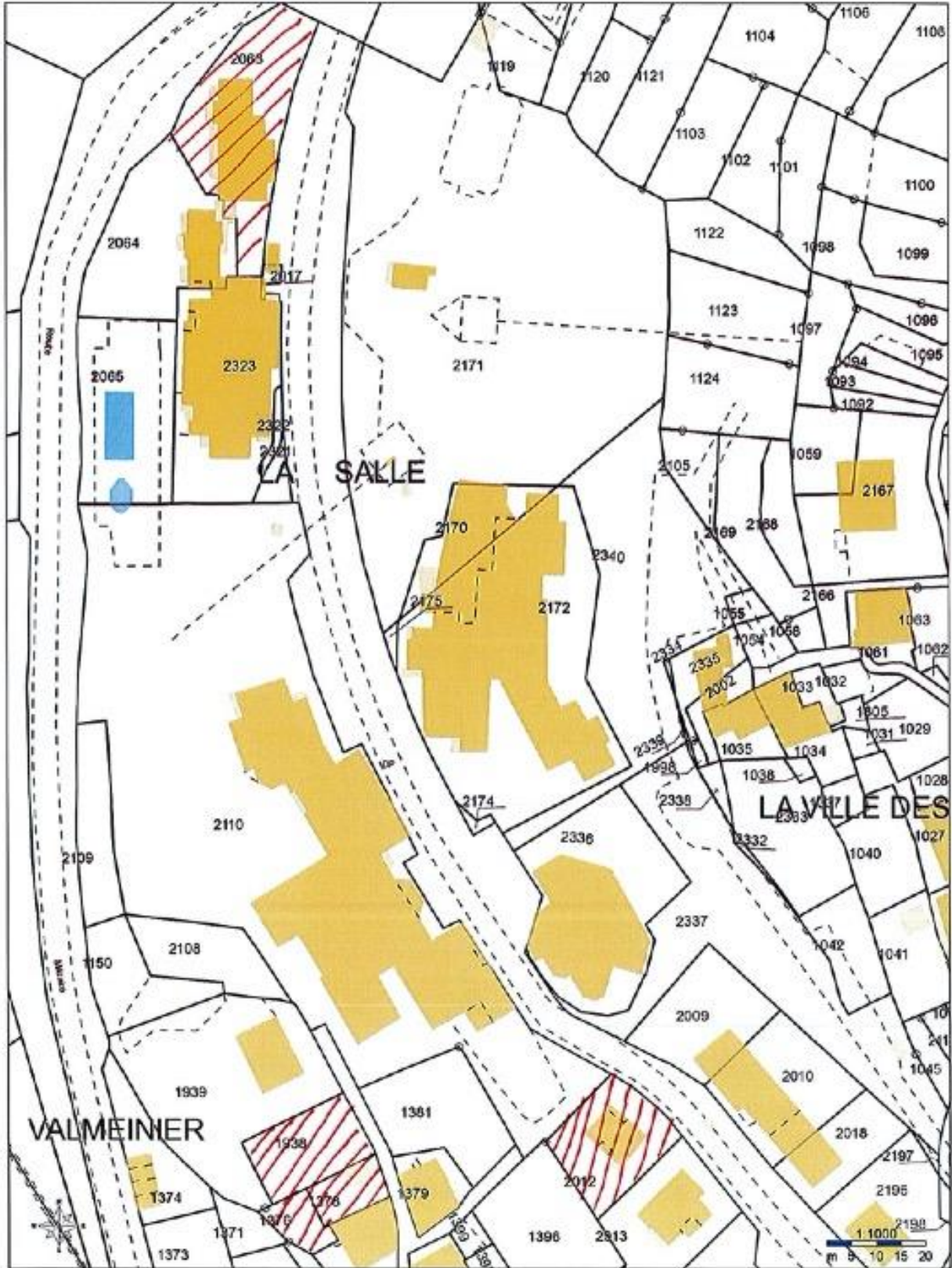
9.La consommation d'espaces

N° DE PERMIS	TERRAIN	NATURE DE LA CONSTRUCTION		SURFACE PLANCHER	ANCIEN PLU	PLU 2020	PARCELLE	SURF PARCELLE (m²)	réf plan
19R1003	CHEF-LIEU	MAISON 2 LOGEMENTS	RP	273	Uc	Ub	B 1938 B1378 B1376	560	1
19R1002	1800	EXTENSION HOTEL COMMERCE	AE	835	Uxa	Ut	C 2930	1301	13
18R1007	COMBAZ	MAISON INDIVIDUELLE	RS	170,95	Ud	Ub	C 326 C 2519	575	8
18R1006	GIRODIERE	MAISON INDIVIDUELLE	RP	96	Uc	Ub	E 316	1239	4
18R1005	GUILLOTIERES	MAISON INDIVIDUELLE	RS	148	Ua	A	A 1426	108	2
18R1004	GIRODIERE	MAISON 2 LOGEMENTS	RP	152	Uc	Ub	E 316	1068	4
18R1003	CHAPIET	IMMEUBLE COLL 16 APPT	AE	1004	Uxa	Ut	C 2832	980	12
17R1008	VIGNIER	MAISON MODIF	RP	104	Aud	Ub	C 2968 C 2970	0	8
17R1002	SALLE LUCIE 1	APPT EX COMMERCE	RS	68	Uc	Ub	B 2663	802	1
17R1001	GIRODIERE	MAISON 2 LOGEMENTS	RP	225	Uc	Ub	E 2750 E 2574	948	4
16R1007	VIGNIER	MAISON INDIVIDUELLE	RS	175	Aud	Ub	C2948 C 2988	446	8
16R1003	ZAC DES ISLETTES	IMM RES 19 LOGEMENTS	AE	1330	Uxa	Ut	C2345 C2998	892	12
15S1003	ARMERA	LOCAUX TECHNIQUES	AE	75	Uf	As	E740 E 741	1280	7
14R1008	ENTRE DEUX VILLES	APPT EX COMMERCE	RP	91	Uc	Ub	B2012	430	1
14R1006	GROS MOLLARD	MAISON 2 LOGEMENTS	RP	250	Uc	Ub	A1678 A1680 A1319	1844	3
14R1005	VIGNIER	MAISON INDIVIDUELLE	RS	126	AUd	Ub	C42	505	8
14R1004	GIRODIERE	MAISON 2 LOGEMENTS	RP	268	Uc	Ub	E2751 E2755	781	4
14R1001	MELEZES	MAISON INDIVIDUELLE	RS	195	Uc	Ub	B2276 B2345	1425	3
13R1006	MELEZES	MAISON INDIVIDUELLE	RS	185	Uc	Ub	B2346 B2275	1960	3
13 R 1005	PRES DU PONT	MAISON 2 LOGEMENTS	RP	145	Ud	A	C 2272 2118	856	14
13R1001	COMBAZ	MAISON INDIVIDUELLE	RS	195	Ud	Ub	C309	1420	8
12R1003	GARANDS	IMMEUBLE 6 LOGEMENTS	6 RP	424	Uc	Ub	B2264 B2266 B2350	1430	1
12R1010	PUISOT	MAISON INDIVIDUELLE	RP	137,13	Uc	Ub	B2131	871	3
12R1008	GARANDS	MAISON INDIVIDUELLE	RP	72,60	Uc	Ub	B2267	691	1
11R1004	GROS MOLLARD	MAISON INDIVIDUELLE	RP	151	Uc	Ub	A1290 A1819	913	3
11R1003	COMBAZ	MAISON INDIVIDUELLE	RP	90,88	Ua	Ua	C 303	80	8
10R1010	CHEF LIEU	MAISON 3 LOGEMENTS	RP	173,05	Ua	Ua	B1403	319	1
10R1007	LA DUCHERE	MAISON INDIVIDUELLE	RS	107	Ua	Ua	E2749	107	5
10R1002	GIRODIERE	MAISON INDIVIDUELLE	RS	147,89	Uc	Ub	E2744 E2746	1000	4
09R1007	TORELIERE	MAISON INDIVIDUELLE	RP	114	Ua	Ua	E2685 E2688	837	5
09R1003	LECHERE	MAISON AMENAGEMENT	RS	66,37	Ua	Ua	E2670	112	6
09R1002	GIRODIERE	MAISON EXTENSION GARAGE	RS	59,82	Uc	Ub	E2587 E2585	1005	4
08R1008	LECHERE	MAISON AMENAGEMENT	RS	165	Ua	Ua	E 2726 E2727	330	6
08R1007	MELEZES	MAISON INDIVIDUELLE	RP	117,1	Uc	Ub	A1807 A1808	1575	3
08R1006	SAUSSETTE	GP1 RES TOURISME	AE	5910	Uxb	Ut	C2807 ...	11700	11
08R1005	GRANGE BERNARD	MAISON INDIVIDUELLE	RS	90,7	Ua	Ua	C2298	193	9
08R1004	MELEZES	MAISON 2 LOGEMENTS	RP	243,88	Uc	Ub	B2243 B388	1220	3
08R1003	BUFFARD	MAISON 2 LOGEMENTS	2 RP	263	Nu	A	C724 C725	408	10
24 RESIDENCES PRINCIPALES				8127,87					

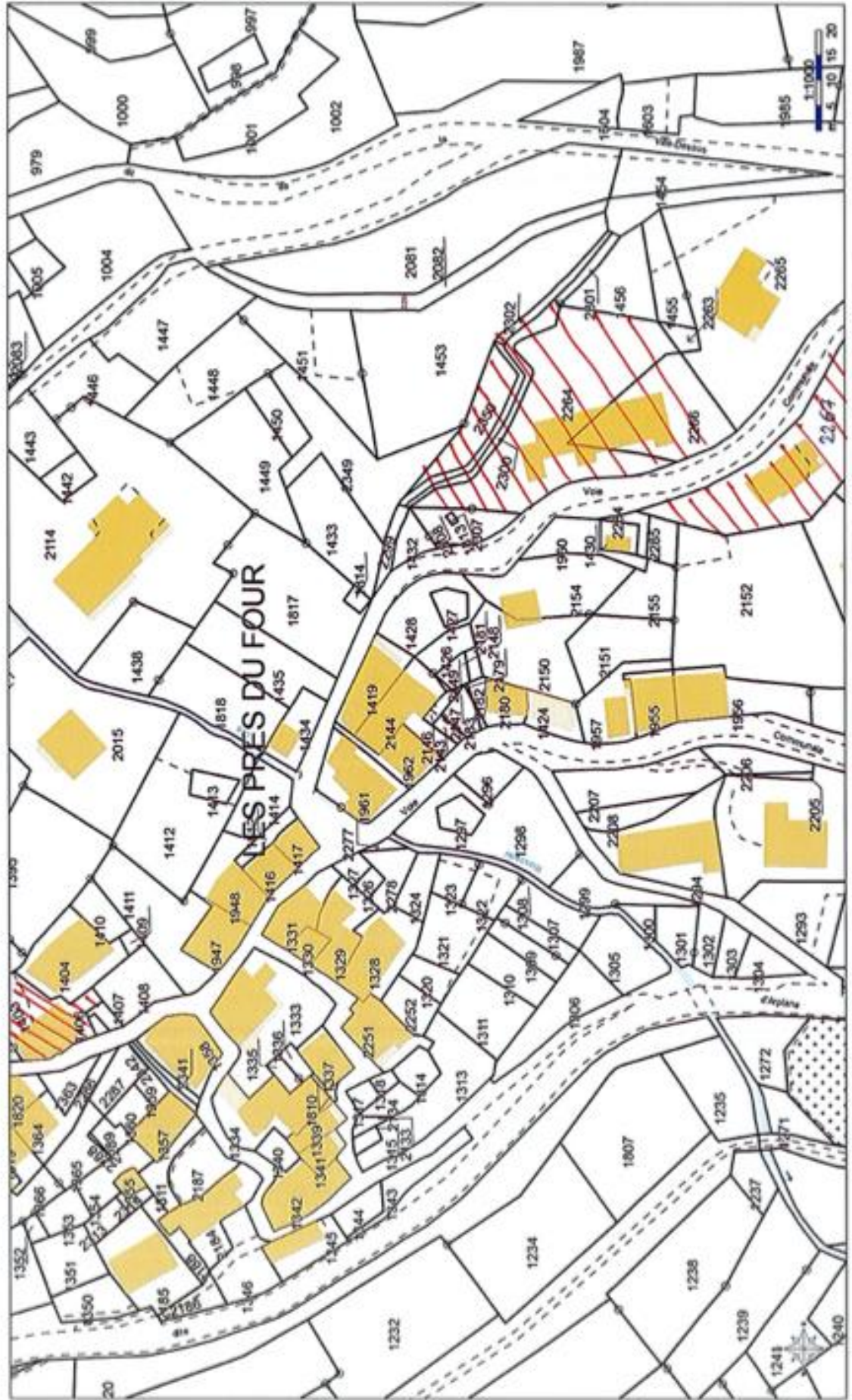
Activité économique	16 153
Résidence secondaire	9 988
Résidence principale	15 214
TOTAL	41 355

Le plan général numérotant les îlots

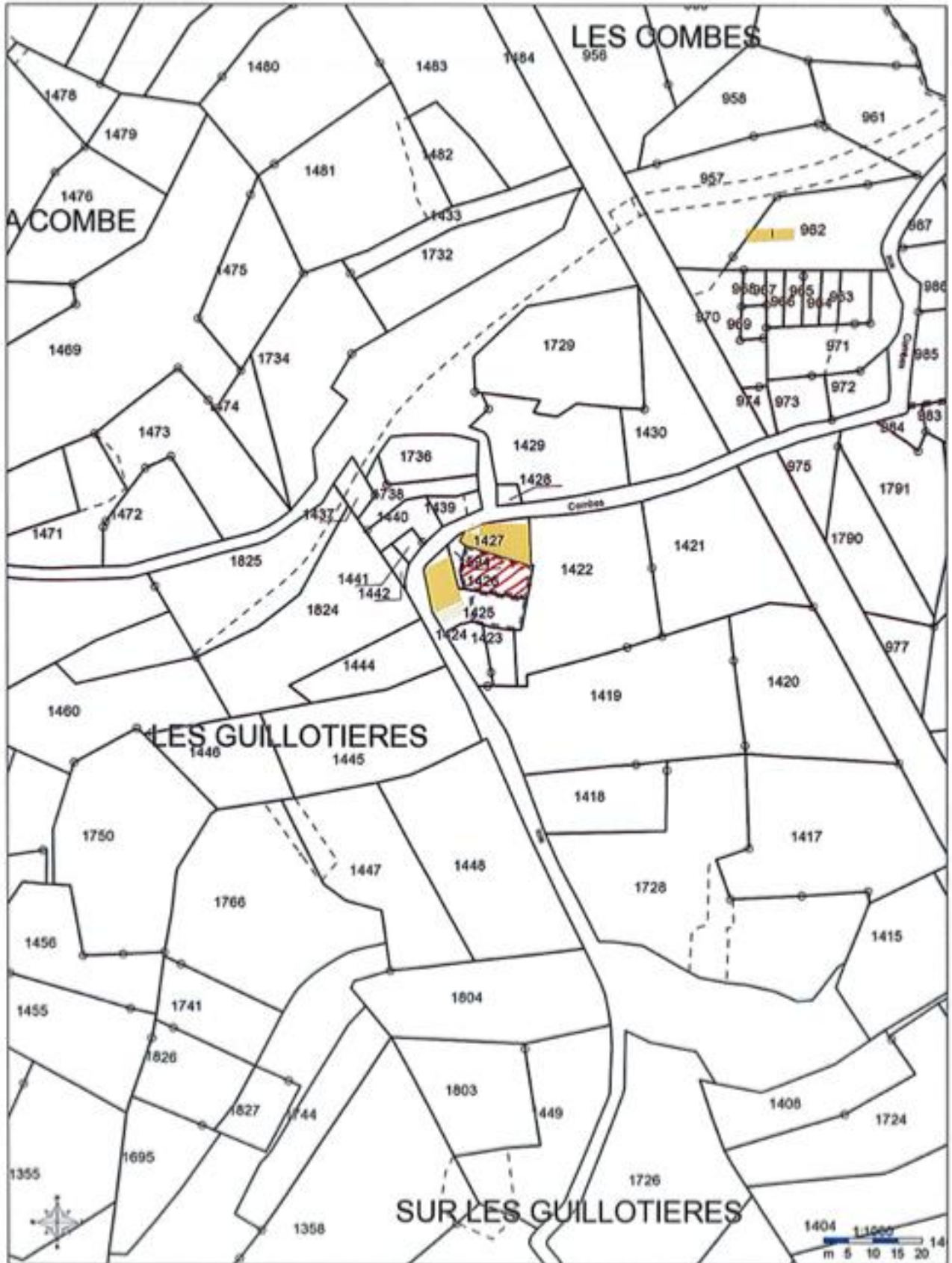




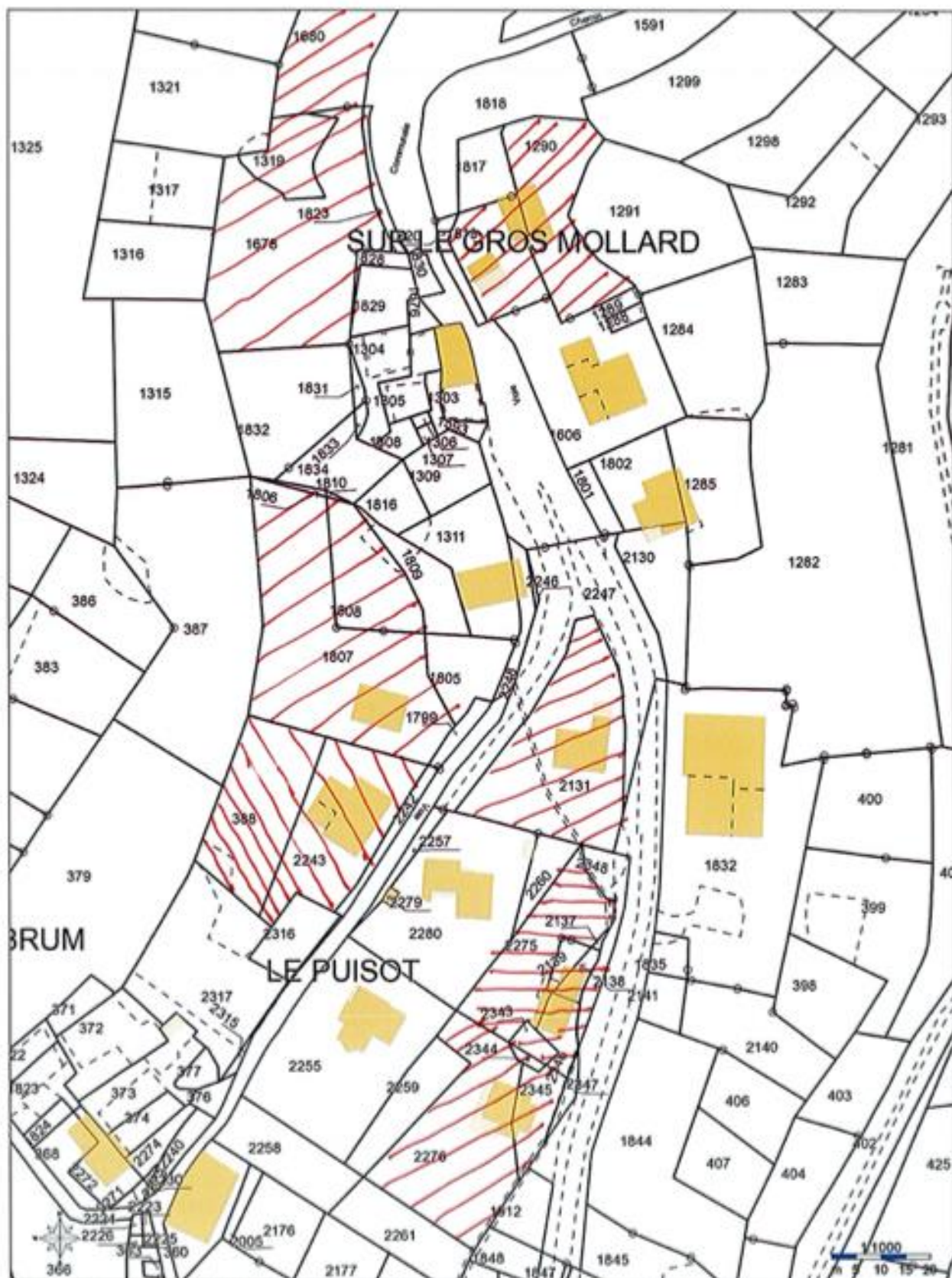
Le contenu, la représentation et la date d'actualisation des données ci-dessus éditées sont de la responsabilité du propriétaire gestionnaire de chaque donnée
Les documents opposables approuvés par arrêté préfectoral, sont consultables en mairie et en préfecture - Reproduction interdite - jeudi 30 avril 2020



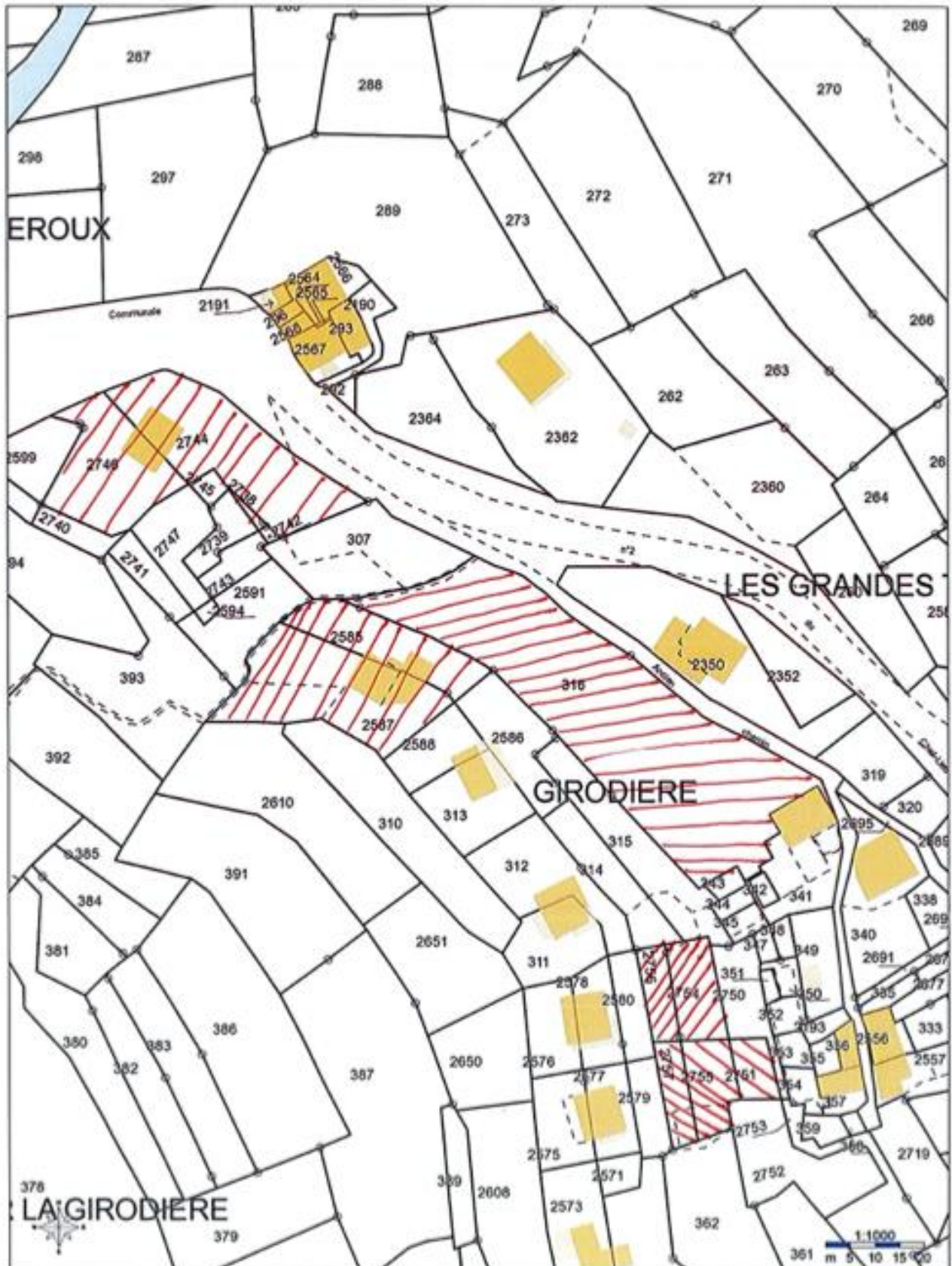
Le contenu, la représentation et la date d'actualisation des données ci-dessus édictées sont de la responsabilité du propriétaire gestionnaire de chaque donnée.
Les documents opposables approuvés par arrêté préfectoral, sont consultables en mairie et en préfecture - Reproduction interdite - Jeudi 30 avril 2020



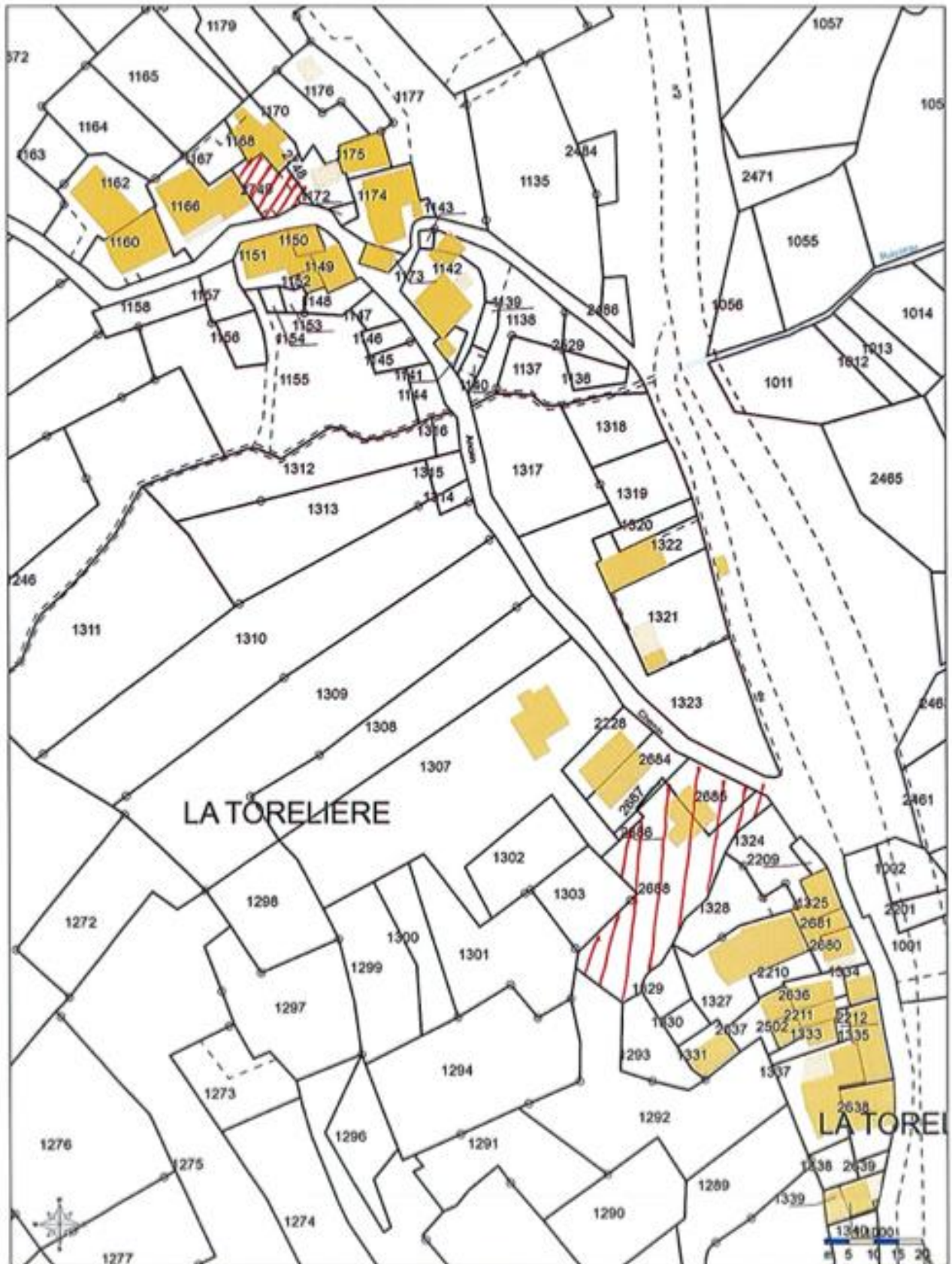
Le contenu, la représentation et la date d'actualisation des données ci-dessus éditées sont de la responsabilité du propriétaire gestionnaire de chaque donnée
Les documents opposables approuvés par arrêté préfectoral, sont consultables en mairie et en préfecture - Reproduction interdite - mercredi 29 avril 2020



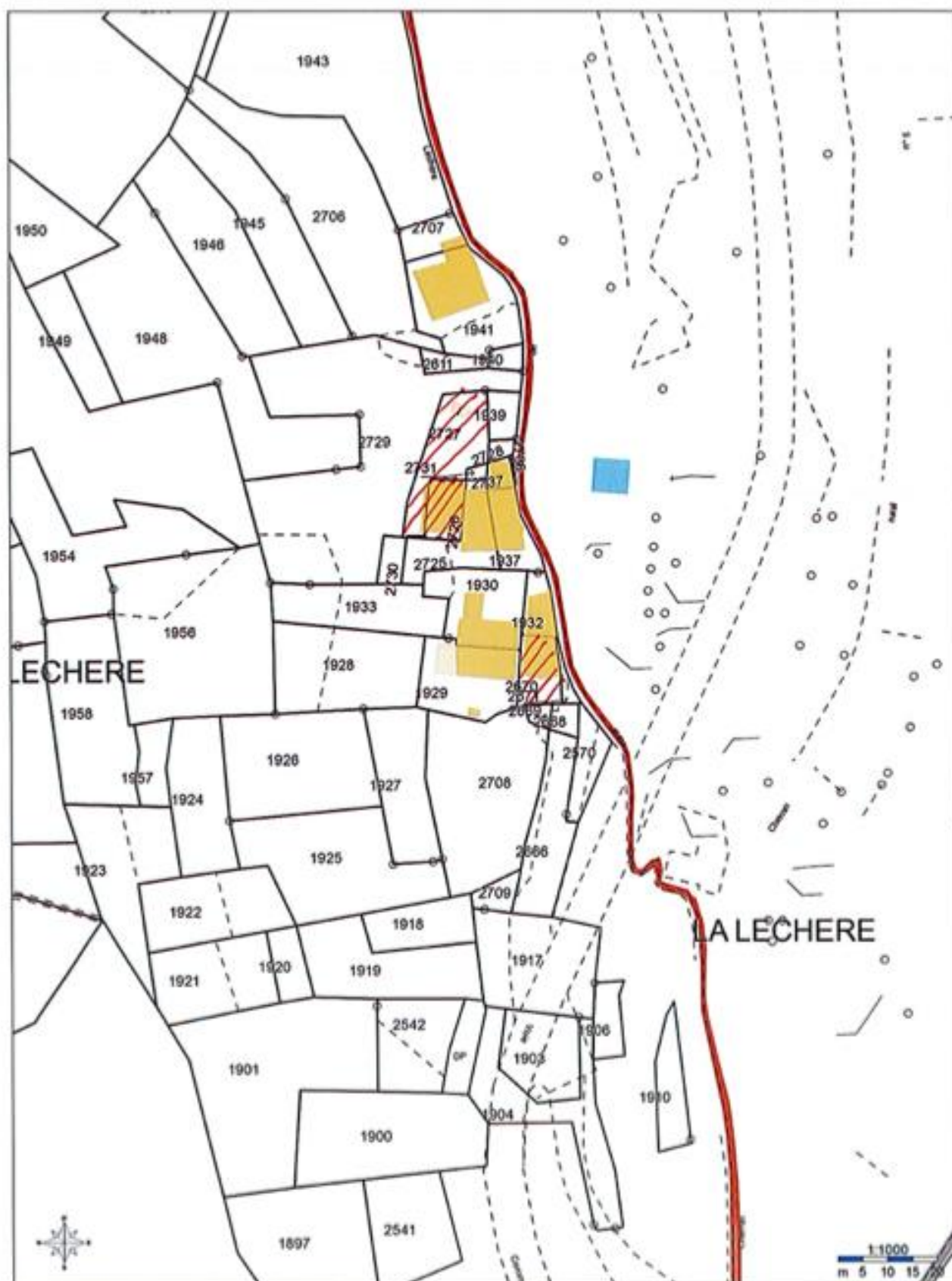
Le contenu, la représentation et la date d'actualisation des données ci-dessus éditées sont de la responsabilité du propriétaire gestionnaire de chaque donnée
Les documents opposables approuvés par arrêté préfectoral, sont consultables en mairie et en préfecture - Reproduction interdite - mercredi 29 avril 2020



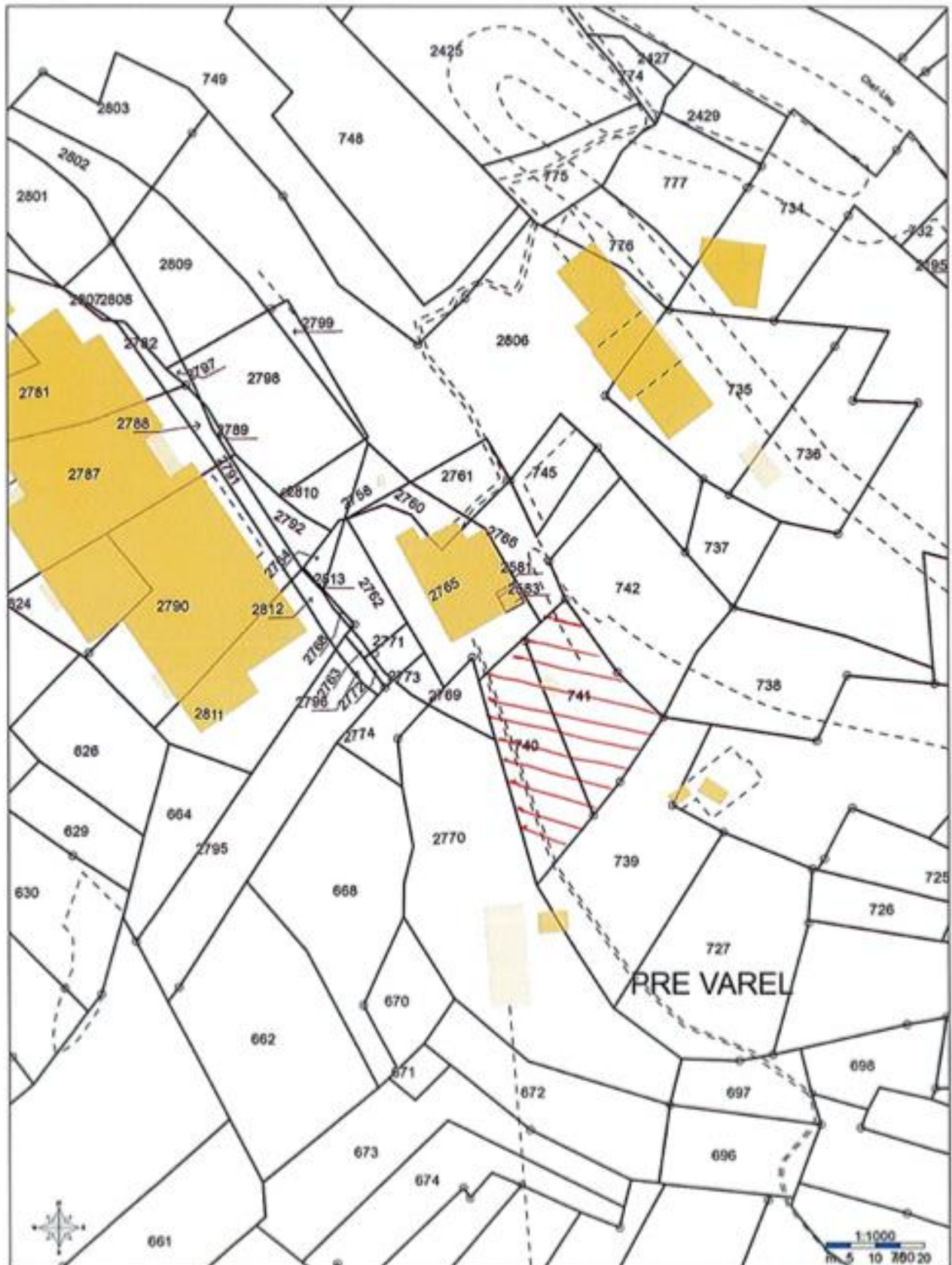
Le contenu, la représentation et la date d'actualisation des données ci-dessus éditées sont de la responsabilité du propriétaire gestionnaire de chaque donnée
Les documents opposables approuvés par arrêté préfectoral, sont consultables en mairie et en préfecture - Reproduction interdite - mercredi 29 avril 2020



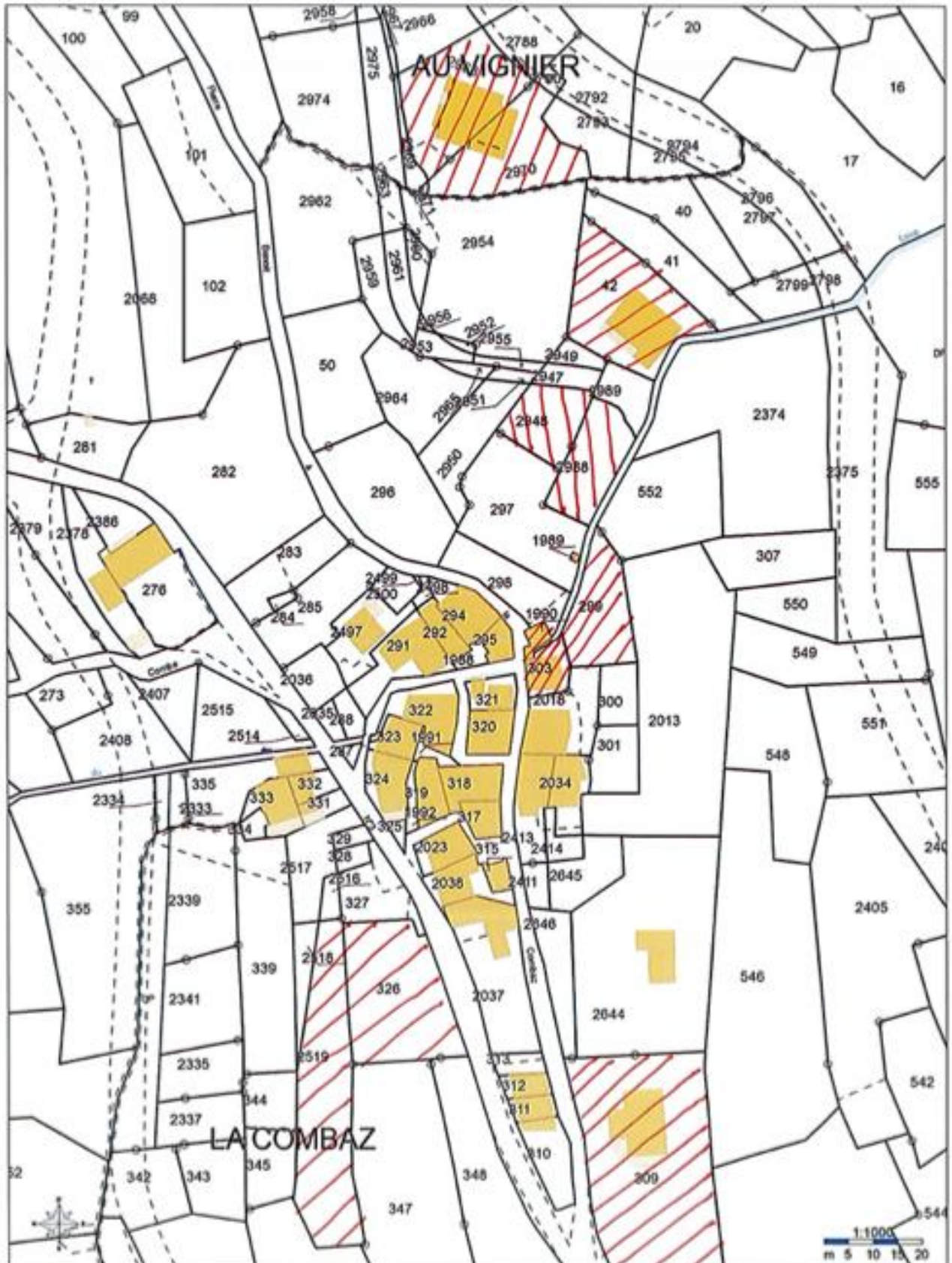
Le contenu, la représentation et la date d'actualisation des données ci-dessus éditées sont de la responsabilité du propriétaire gestionnaire de chaque donnée
Les documents opposables approuvés par arrêté préfectoral, sont consultables en mairie et en préfecture - Reproduction interdite - jeudi 30 avril 2020



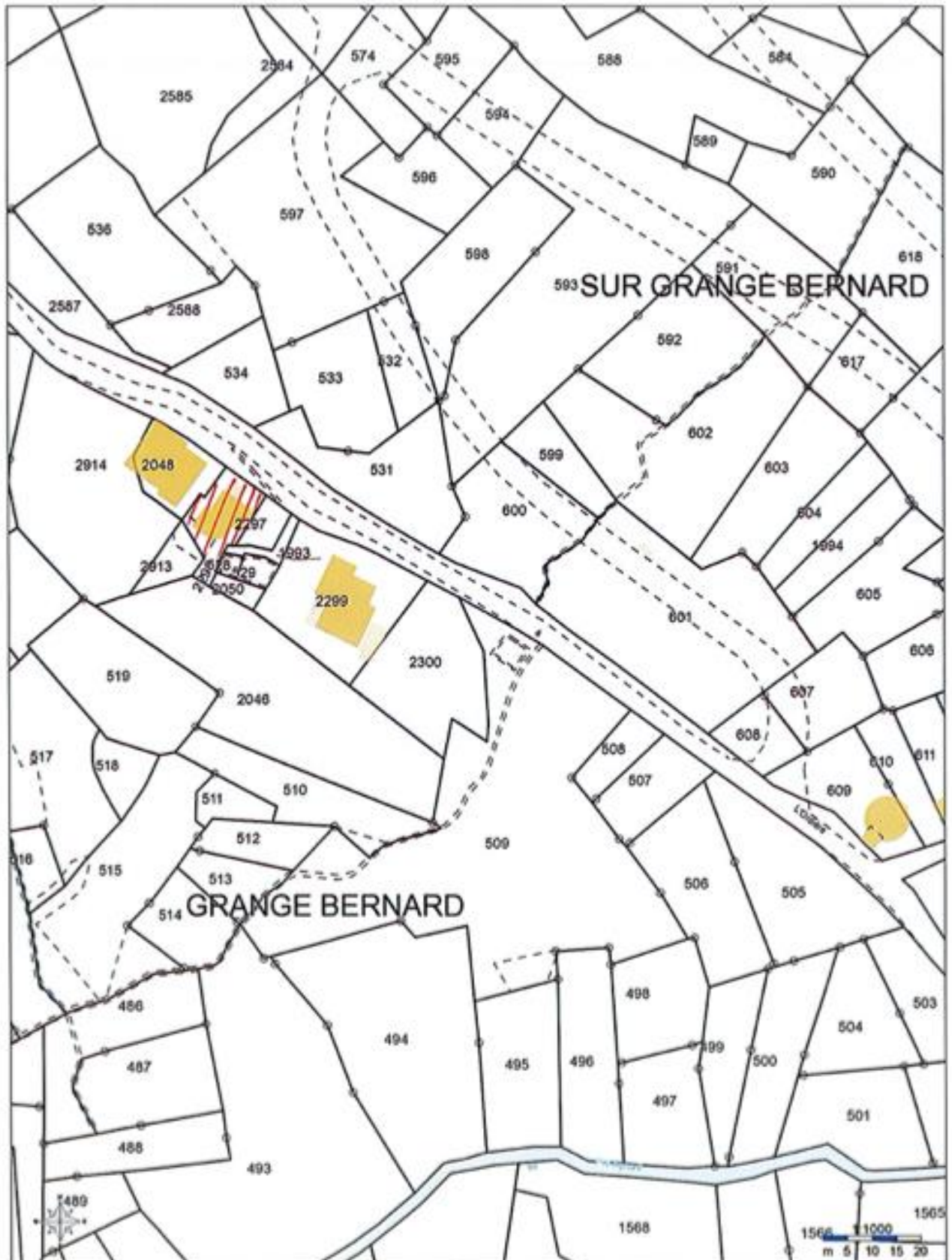
Le contenu, la représentation et la date d'actualisation des données ci-dessus éditées sont de la responsabilité du propriétaire gestionnaire de chaque donnée
Les documents opposables approuvés par arrêté préfectoral, sont consultables en mairie et en préfecture - Reproduction interdite - jeudi 30 avril 2020



Le contenu, la représentation et la date d'actualisation des données ci-dessus éditées sont de la responsabilité du propriétaire gestionnaire de chaque donnée
Les documents opposables approuvés par arrêté préfectoral, sont consultables en mairie et en préfecture - Reproduction interdite - Jeudi 30 avril 2020



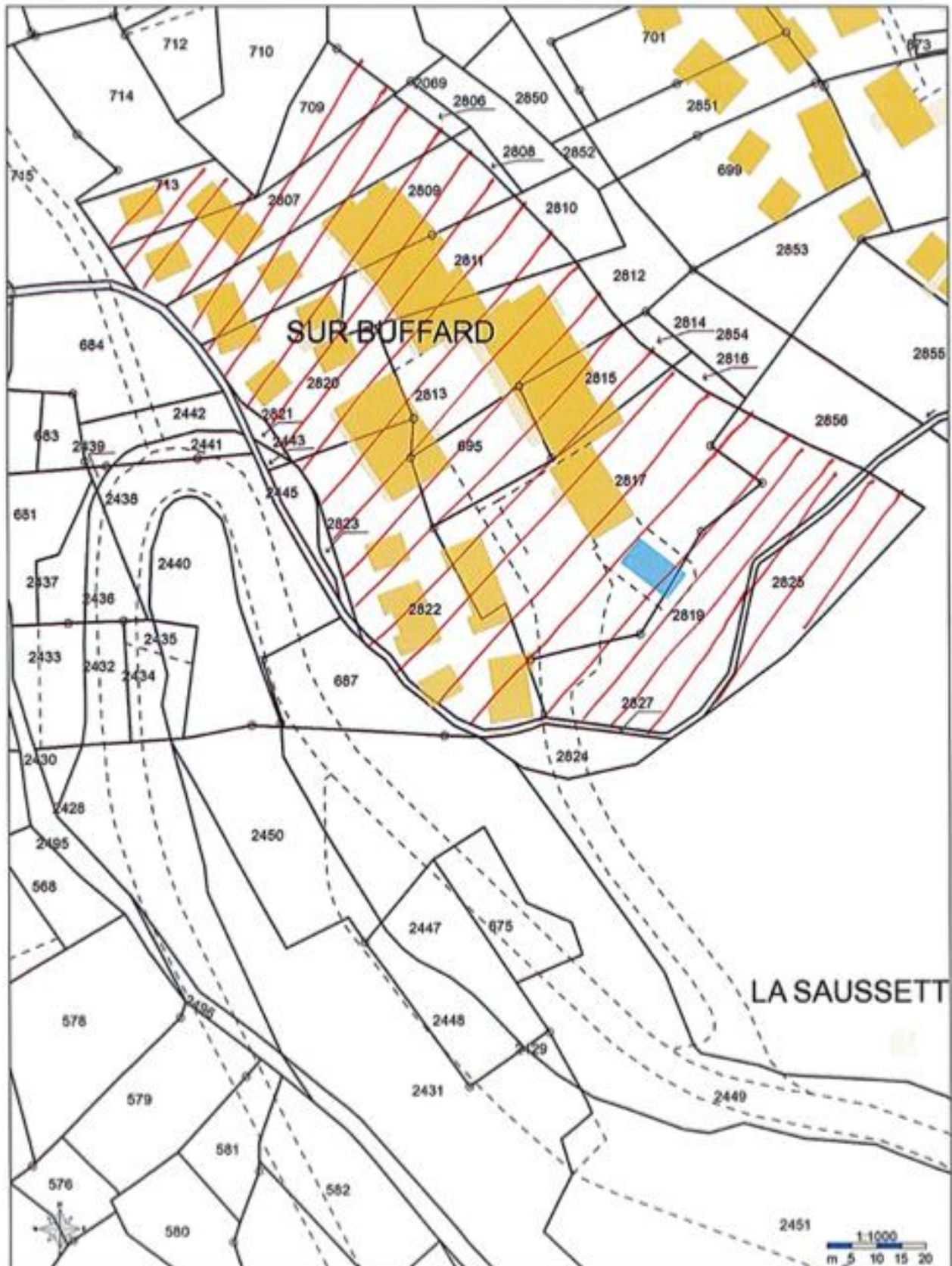
Le contenu, la représentation et la date d'actualisation des données ci-dessus éditées sont de la responsabilité du propriétaire gestionnaire de chaque donnée
Les documents opposables approuvés par arrêté préfectoral, sont consultables en mairie et en préfecture - Reproduction interdite - jeudi 30 avril 2020



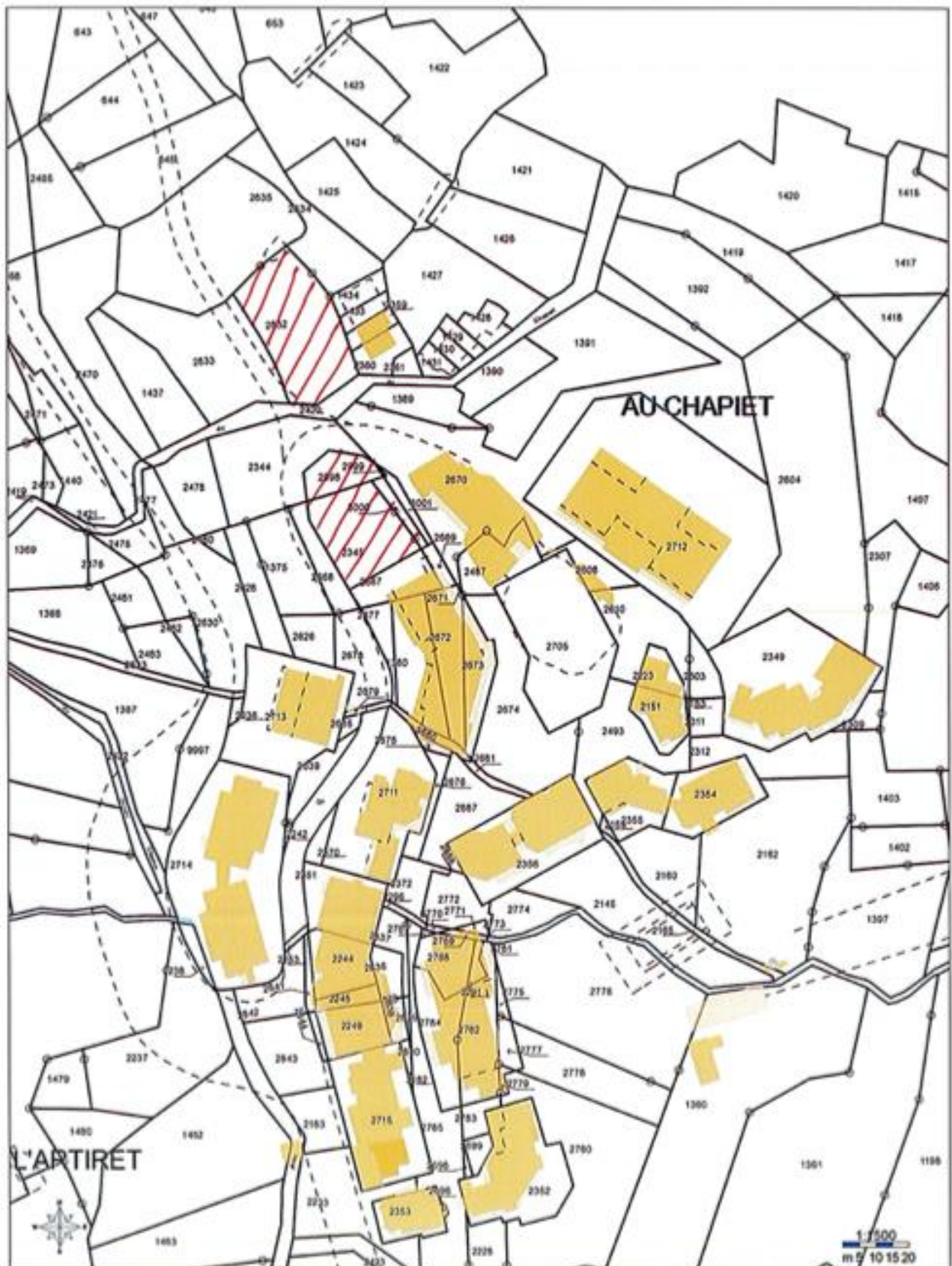
Le contenu, la représentation et la date d'actualisation des données ci-dessus éditées sont de la responsabilité du propriétaire gestionnaire de chaque donnée
Les documents opposables approuvés par arrêté préfectoral, sont consultables en mairie et en préfecture - Reproduction interdite - jeudi 30 avril 2020



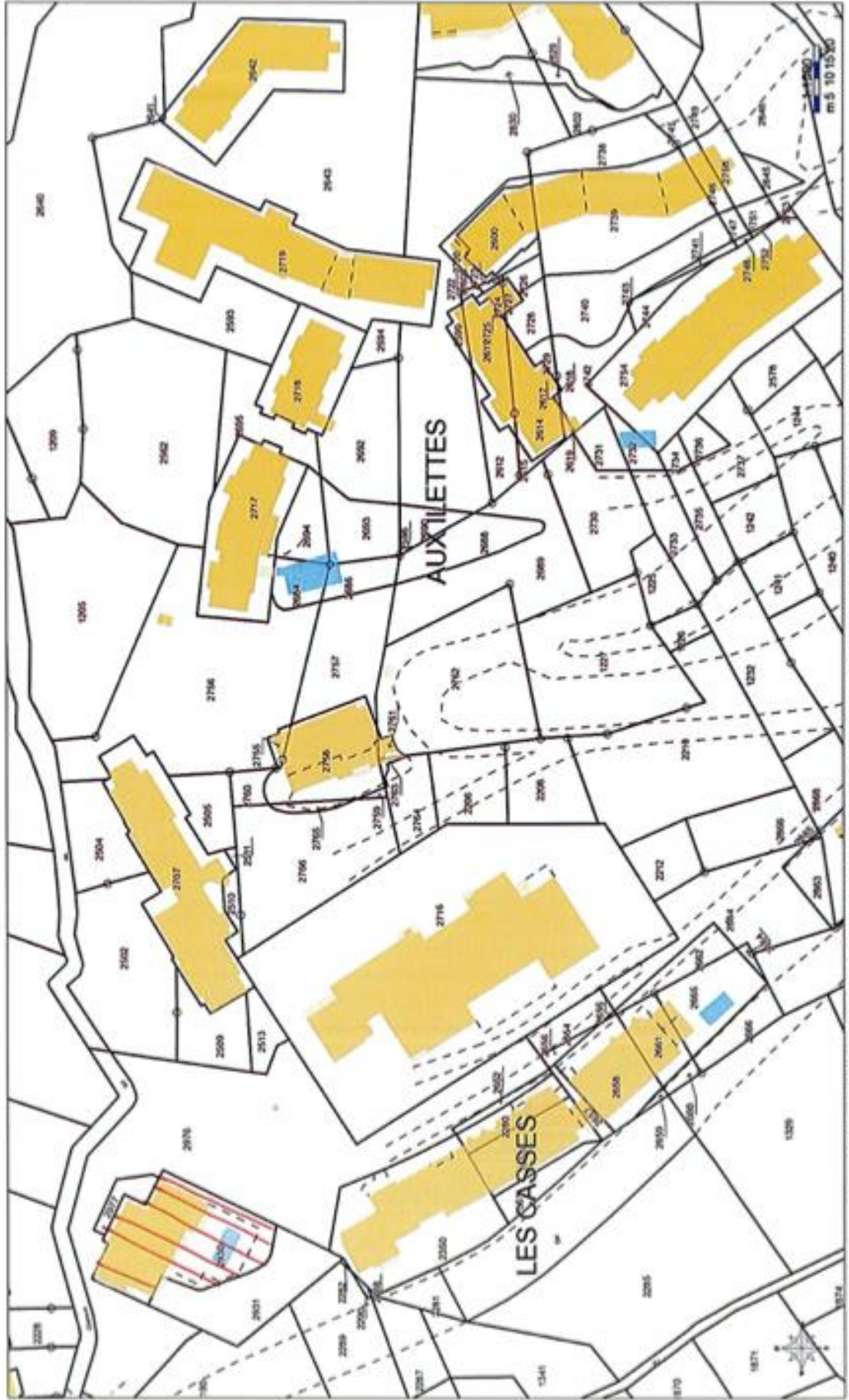
Le contenu, la représentation et la date d'actualisation des données ci-dessus éditées sont de la responsabilité du propriétaire gestionnaire de chaque donnée
Les documents opposables approuvés par arrêté préfectoral, sont consultables en mairie et en préfecture - Reproduction interdite - Jeudi 30 avril 2020



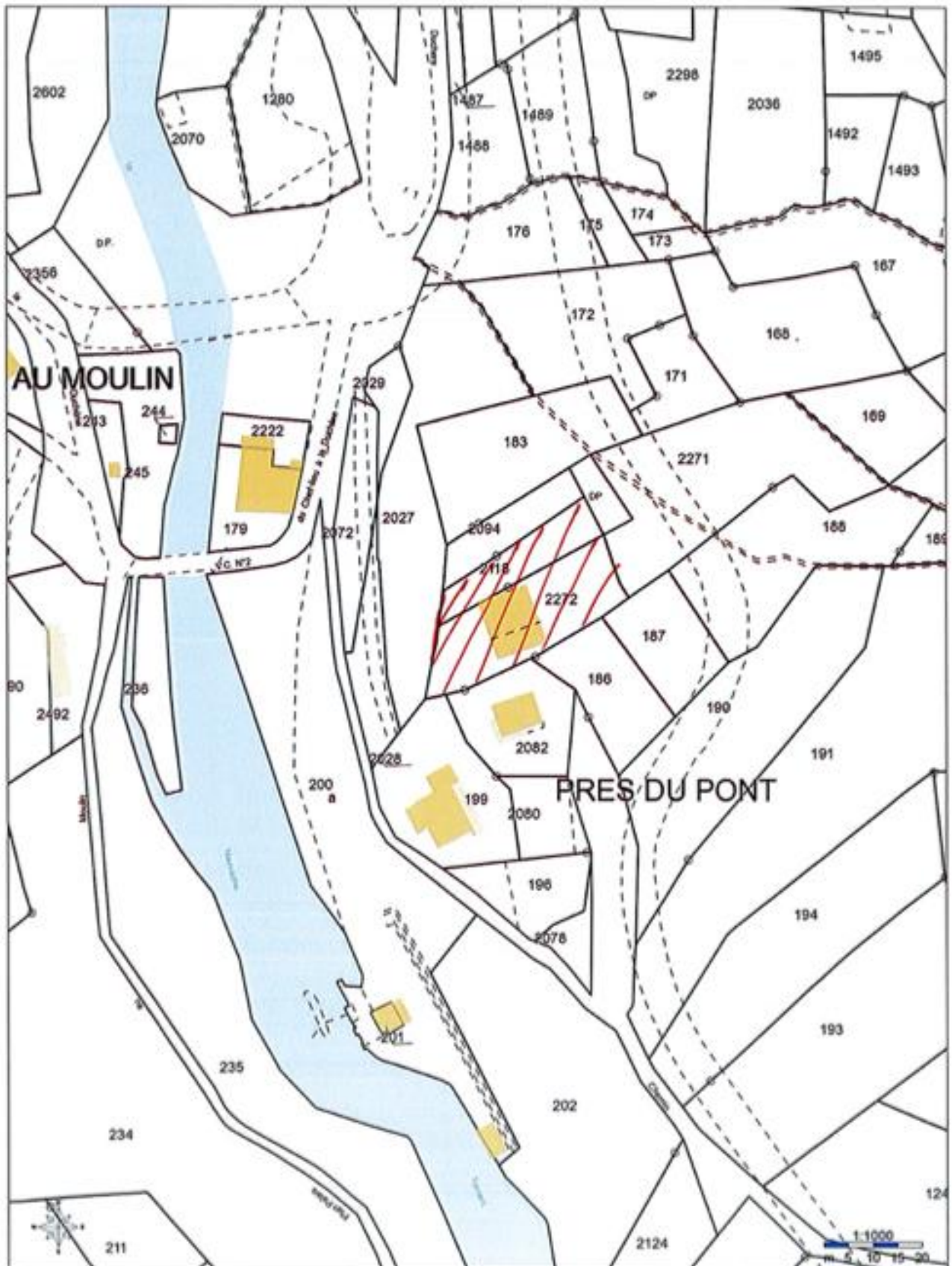
Le contenu, la représentation et la date d'actualisation des données ci-dessus éditées sont de la responsabilité du propriétaire gestionnaire de chaque donnée
Les documents opposables approuvés par arrêté préfectoral, sont consultables en mairie et en préfecture - Reproduction interdite - jeudi 30 avril 2020



Le contenu, la représentation et la date d'actualisation des données ci-dessus éditées sont de la responsabilité du propriétaire gestionnaire de chaque donnée
Les documents opposables approuvés par arrêté préfectoral, sont consultables en mairie et en préfecture - Reproduction interdite - jeudi 30 avril 2020



Le contenu, la représentation et la date d'actualisation des données ci-dessus éditées sont de la responsabilité du propriétaire gestionnaire de chaque donnée.
Les documents opposables approuvés par arrêté préfectoral, sont consultables en mairie et en préfecture - Reproduction interdite - jeudi 30 avril 2020



Le contenu, la représentation et la date d'actualisation des données ci-dessus éditées sont de la responsabilité du propriétaire gestionnaire de chaque donnée
Les documents opposables approuvés par arrêté préfectoral, sont consultables en mairie et en préfecture - Reproduction interdite - vendredi 15 mai 2020