

Numéro de la haie	Haie n°1
Commune	Kappelen
Date du relevé	30/07/2015



Caractéristiques de la haie	
Longueur de la haie	100 m
Hauteur de la haie	10 m
Typologie de la haie	Haie relictuelle
Position	Fond de vallon
Position par rapport à la pente	Thalweg
Environnement de la haie	Cours d'eau, cultures
Haie connectée ?	Non
Essences majoritaires	Saule blanc Cornouiller, Ronce, (Saule marsault)

- **Intérêt paysager**

Cette haie peu perceptible ne présente pas d'intérêt paysager particulier.

- **Intérêt écologique**

Cette haie riche en arbustes à baies est une zone privilégiée de nourriture. De plus, elle correspond à une zone de refuge, de reproduction et de développement pour de nombreuses espèces. Cette haie relictuelle correspond à une ripisylve qui est un réservoir de biodiversité. Son rôle écologique est primordial.

- **Intérêt brise-vent**

La haie est discontinue, sa porosité est forte. Elle est orientée nord-sud. Son intérêt brise-vent est médiocre.

- **Intérêt protection des sols**

Cette haie est une ripisylve, les racines des arbres et arbustes permet de fixer les berges et ainsi de diminuer le départ de matériaux par action de l'eau.

Numéro de la haie	Haie n°2
Commune	Kappelen
Date du relevé	30/07/2015



Caractéristiques de la haie	
Longueur de la haie	50 m
Hauteur de la haie	4 m
Typologie de la haie	Haie arbustive
Position	Pente
Intensité de la pente	Faible
Position par rapport à la pente	Parallèle
Environnement de la haie	Cultures
Haie connectée ?	Non
Essences majoritaires :	Fusain d'Europe, Vigne, Ronce, Sureau noir, Noyer Chêne, Chèvrefeuille, Viorne aubier (Peuplier blanc)

- **Intérêt paysager**

Cette haie peu perceptible ne présente pas d'intérêt paysager

- **Intérêt écologique**

Cette haie arbustive diversifiée en arbustes à baies est une zone privilégiée de nourriture pour de nombreuses espèces animales. Elle peut servir également de zone de refuge, de reproduction et de développement. Elle présente donc un intérêt écologique.

- **Intérêt brise-vent**

La haie est homogène et continue, sa porosité est moyenne. Elle est orientée est-ouest. Son intérêt brise-vent est non négligeable.

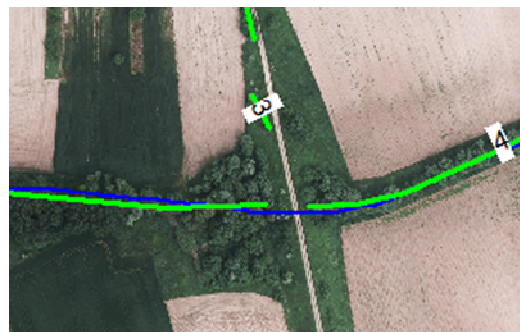
- **Intérêt protection des sols**

La haie est située sur un talus en bord de route. Elle permet de maintenir le talus et d'éviter le comblement du fossé.

Remarques :

Attention à la vigne qui a tendance à étouffer la haie.

Numéro de la haie	Haie n°3
Commune	Kappelen
Date du relevé	30/07/2015



Caractéristiques de la haie	
Longueur de la haie	23 m
Hauteur de la haie	3 m
Typologie de la haie	Haie arbustive haute
Position	Pente
Intensité de la pente	Faible
Position par rapport à la pente	parallèle
Environnement de la haie	Cultures, route
Haie connectée ?	Non
Essences majoritaires	Aubépine monogyne, Cornouiller sanguin, Troène, Viorne lantane Merisier

- **Intérêt paysager**

Cette haie peu perceptible ne présente pas d'intérêt paysager particulier.

- **Intérêt écologique**

Cette haie arbustive est une zone privilégiée de nourriture, de refuge, de reproduction et de développement pour de nombreuses espèces. Son rôle écologique est donc non négligeable.

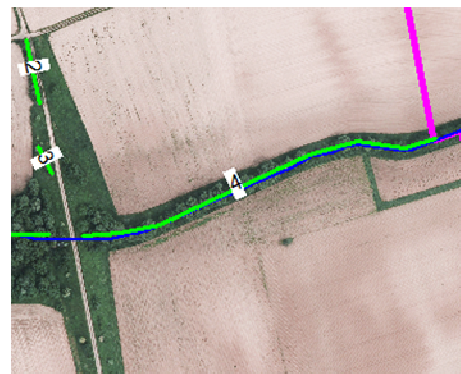
- **Intérêt brise-vent**

La haie est discontinue, sa porosité est forte. Elle est orientée nord-sud. Son intérêt brise-vent est médiocre.

- **Intérêt protection des sols**

La haie est située en haut d'un talus qui descend sur un cours d'eau. Cette haie permet donc d'éviter le départ de matériaux du talus dans le cours d'eau.

Numéro de la haie	Haie n°4
Commune	Kappelen
Date du relevé	30/07/2015



Caractéristiques de la haie	
Longueur de la haie	290 m
Hauteur de la haie	18 m
Typologie de la haie	Haie multistrate
Position	Fond de vallon
Environnement de la haie	Cours d'eau, cultures
Haie connectée ?	Oui
Essences majoritaires	Saule blanc, Aulne glutineux, Noisetier, Fusain d'Europe, Ronce, Cornouiller sanguin, Cornouiller mâle, Sureau noir, Saule marsault, Viorne aubier, Viorne lantane, Prunellier, Clématite (Frêne commun)

- **Intérêt paysager**

Cette haie peu perceptible ne présente pas d'intérêt paysager particulier.

- **Intérêt écologique**

La diversité en essences de cette haie rivulaire en fait une zone favorable à la nourriture, la reproduction et le développement de nombreuses espèces. De plus, la présence de bois mort et d'arbres dépérissants offre une plus grande diversité d'habitats. La présence de bandes enherbées entre la haie et les cultures peut représenter un habitat supplémentaire pour la faune et la flore. Enfin, cette haie fait partie d'une succession de haies connectées. Son intérêt écologique est donc primordial à la fois en temps que corridor et réservoir de biodiversité.

- **Intérêt brise-vent**

Cette haie est continue et assez homogène. Sa porosité peut être considérée comme moyenne. Elle est orientée est-ouest. Le rôle brise-vent de cette haie est non négligeable.

- **Intérêt protection des sols**

Cette haie tient le rôle de ripisylve. Elle permet de fixer les berges et ainsi de diminuer le départ de matériaux des berges.

Numéro de la haie	Haie n°5
Commune	Kappelen
Date du relevé	30/07/2015



- **Intérêt paysager**

Cette haie peu perceptible ne présente pas d'intérêt paysager particulier.

- **Intérêt écologique**

La diversité en essences de cette haie en fait une zone favorable à la nourriture, la reproduction et le développement de nombreuses espèces. La présence du peuplier noir est un bon indicateur de biodiversité puisqu'il représente un refuge pour les

oiseaux, chauve-souris, insectes, champignons... Il s'agit d'une espèce « marqueur » du dynamisme du cours d'eau. De plus, la présence de bois mort et d'arbres dépérissants offre une plus grande diversité d'habitats. Enfin, cette haie fait partie d'une succession de haies connectées. Son intérêt écologique est donc primordial à la fois en temps que corridor et réservoir de biodiversité.

- **Intérêt brise-vent**

Cette haie est continue et assez homogène. Sa porosité peut être considérée comme moyenne. Elle est orientée est-ouest. Le rôle brise-vent de cette haie est non négligeable.

- **Intérêt protection des sols**

Cette haie tient le rôle de ripisylve. Elle permet de fixer les berges et ainsi de diminuer le départ de matériaux des berges. Le peuplier noir possède un système racinaire impressionnant qui fixe très efficacement les sédiments et permet une épuration naturelle des nutriments.

Caractéristiques de la haie

Longueur de la haie	340 m
Hauteur de la haie	18 m
Typologie de la haie	Haie multistrate
Position	Fond de vallon
Environnement de la haie	Cours d'eau, cultures
Haie connectée ?	Oui

Essences majoritaires	Saule blanc, Aulne glutineux, Noisetier, Ronce, Fusain d'Europe, Cornouillers, Viorne lantane, Viorne aubier Saule marsault, Prunellier, Sureau noir, Aubépine monogyne, Alisier blanc Peuplier noir (Frêne commun) (Chêne des marais)
------------------------------	---

Numéro de la haie	Haie n°6
Commune	Kappelen
Date du relevé	30/07/2015



Caractéristiques de la haie	
Longueur de la haie :	80 m
Hauteur de la haie :	12 m
Typologie de la haie :	Haie multistrate
Position	Pente
Intensité de la pente	Moyenne
Position par rapport à la pente	Perpendiculaire
Environnement de la haie	Verger, prairies
Haie connectée ?	Non
Essences majoritaires	Prunier, Fusain d'Europe, Frêne commun, Ronce, Pommier, Viorne lantane, Noyer, Aubépine monogyne (Chêne pédonculé) (Clématite)

- **Intérêt paysager**

Cette haie peu perceptible ne présente pas d'intérêt paysager particulier.

- **Intérêt écologique**

La diversité en essences de cette haie et la proximité à des vergers en fait une zone favorable à la nourriture, la reproduction et le développement de nombreuses espèces. De plus, elle se situe en bordure de prairie ce qui permet d'augmenter la diversité d'habitats disponibles pour la faune et la flore. Son intérêt écologique est donc fort.

- **Intérêt brise-vent**

Cette haie est continue et assez homogène. Sa porosité peut être considérée comme moyenne. Elle est orientée nord-est/sud-ouest. Le rôle brise-vent de cette haie est non négligeable.

- **Intérêt protection des sols**

Cette haie perpendiculaire à une pente moyenne peut réguler et limiter le ruissellement des eaux de pluie. De plus, la présence d'un talus de 40 cm montre qu'elle joue un rôle majeur en limitant l'érosion des sols.

Numéro de la haie	Haie n°7
Commune	Kappelen
Date du relevé	30/07/2015



Caractéristiques de la haie	
Longueur de la haie :	410 m
Hauteur de la haie :	12 m
Typologie de la haie :	Haie multistrate
Position	Fond de vallon
Position par rapport à la pente	Thalweg
Environnement de la haie	Cours d'eau, prairie, cultures, habitations
Haie connectée ?	Non
Essences majoritaires	Frêne commun, Saule blanc, Noisetier, Alisier blanc, Ronce, Aulne glutineux, Sureau, Viorne aubier, Erable sycomore, (Chêne pédonculé) (Noyer) (Sorbier faux acacia)

- **Intérêt paysager**

Cette haie sépare le village des cultures. Elle possède donc un intérêt paysager.

- **Intérêt écologique**

La diversité en essences de cette haie en fait une zone favorable à la nourriture, la reproduction et le développement de nombreuses espèces. La présence de pierres et d'arbres habitats augmente la diversité d'habitats disponible. Son rôle écologique est fort.

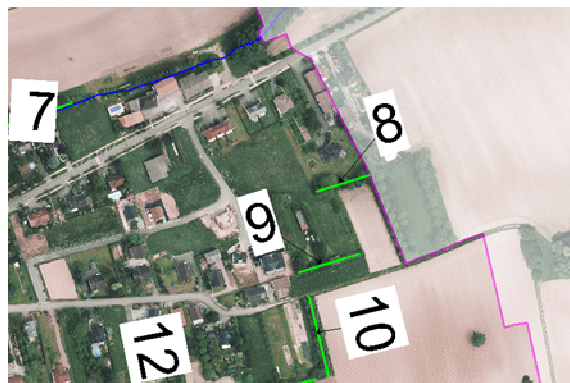
- **Intérêt brise-vent**

Cette haie est continue et assez homogène. Sa porosité peut être considérée comme moyenne. Elle est orientée nord-est/sud-ouest. Le rôle brise-vent de cette haie est non négligeable.

- **Intérêt protection des sols**

Cette haie tient le rôle de ripisylve. Elle permet de fixer les berges et ainsi de diminuer le départ de matériaux des berges.

Numéro de la haie	Haie n°8
Commune	Kappelen
Date du relevé	30/07/2015



Caractéristiques de la haie	
Longueur de la haie :	50 m
Hauteur de la haie :	6 m
Typologie de la haie :	Haie arbustive
Position	Pente
Intensité de la pente	Moyenne
Position par rapport à la pente	Perpendiculaire
Environnement de la haie	Cultures, vergers, jardins
Haie connectée ?	Non
Essences majoritaires	Noyer, Prunier, Cerisier, Mirabellier, (Erable sycomore)

- **Intérêt paysager**

Cette haie sépare les cultures d'un jardin. Elle permet l'intégration paysagère du bâti.

- **Intérêt écologique**

La richesse en arbres fruitiers de cette haie en fait une zone privilégiée de nourriture. De plus, cette haie arbustive est une zone de refuge, de reproduction et de développement pour de nombreuses espèces.

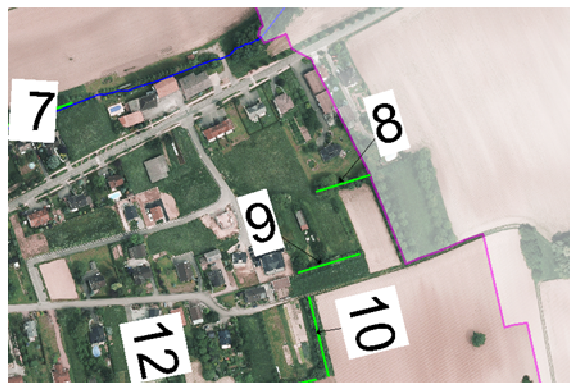
- **Intérêt brise-vent**

Cette haie continue, homogène et dont la porosité est moyenne possède un intérêt brise-vent non négligeable.

- **Intérêt protection des sols**

Cette haie perpendiculaire à une pente moyenne permet de réguler et limiter le ruissellement des eaux de pluie ainsi que retenir les matériaux érodés (présence d'un talus d'1 m).

Numéro de la haie	Haie n°9
Commune	Kappelen
Date du relevé	30/07/2015



Caractéristiques de la haie	
Longueur de la haie :	55 m
Hauteur de la haie :	3 m
Typologie de la haie :	Haie arbustive
Position	Pente
Intensité de la pente	Faible
Position par rapport à la pente	Perpendiculaire
Environnement de la haie	Prairie, cultures, jardins
Haie connectée ?	Oui
Essences majoritaires	Cornouiller sanguin Clématite, Vigne, Fusain d'Europe, Ronce, Aubépine monogyne, (Noyer) (Cerisier) (Frêne commun)

- **Intérêt paysager**

Cette haie sépare les cultures d'un jardin. Elle permet l'intégration paysagère du bâti.

- **Intérêt écologique**

La diversité en essences de cette haie en fait une zone favorable à la nourriture, la reproduction et le développement de nombreuses espèces. De plus,

cette haie fait partie d'un ensemble de haies connectées qui permettent le déplacement des espèces. Son intérêt écologique est donc fort.

- **Intérêt brise-vent**

Cette haie basse ne présente pas d'intérêt brise-vent majeur.

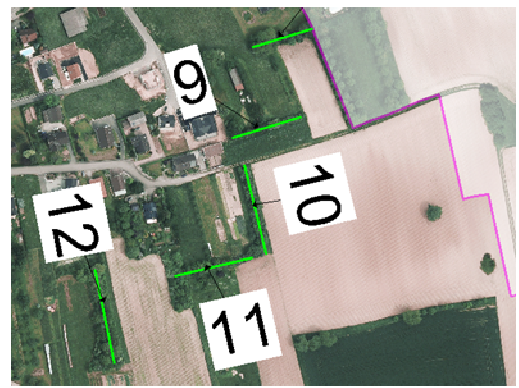
- **Intérêt protection des sols**

Cette haie perpendiculaire à une faible pente peut réguler et limiter le ruissellement des eaux de pluie ainsi que retenir les matériaux érodés.

Remarque :

Attention à la vigne et à la clématite qui ont tendance à étouffer la haie.

Numéro de la haie	Haie n°10
Commune	Kappelen
Date du relevé	30/07/2015



Caractéristiques de la haie	
Longueur de la haie :	75 m
Hauteur de la haie :	5 m
Typologie de la haie :	Haie arbustive
Position	Pente
Intensité de la pente	Forte
Position par rapport à la pente	Parallèle
Environnement de la haie	Cultures, vergers, potagers
Haie connectée ?	Oui
Essences majoritaires	Cornouiller sanguin, Noisetier, Sureau noir, Noyer

- **Intérêt paysager**

Cette haie peu perceptible ne présente pas d'intérêt paysager fort.

- **Intérêt écologique**

La diversité en essences de cette haie en fait une zone favorable à la nourriture, la reproduction et le développement de nombreuses espèces. De plus, cette haie fait partie d'un ensemble de haies connectées qui permettent le déplacement des espèces. Son intérêt écologique est donc fort.

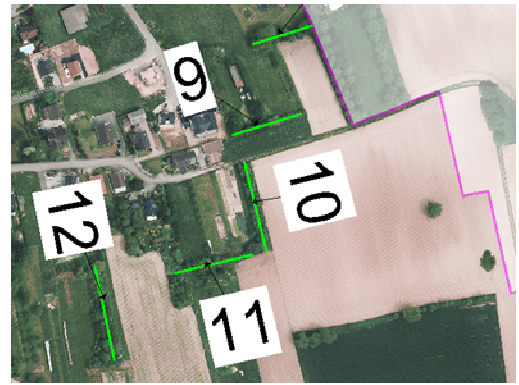
- **Intérêt brise-vent**

La haie est homogène et continue, sa porosité est moyenne. Elle est orientée nord-sud. Son intérêt brise-vent est non négligeable.

- **Intérêt protection des sols**

Cette haie située parallèlement à une forte pente peut jouer un rôle dans la régulation du ruissellement des eaux de pluies.

Numéro de la haie	Haie n°11
Commune	Kappelen
Date du relevé	30/07/2015



Caractéristiques de la haie	
Longueur de la haie :	65 m
Hauteur de la haie :	5 m
Typologie de la haie :	Haie arbustive
Position	Pente
Intensité de la pente	Forte
Position par rapport à la pente	Perpendiculaire
Environnement de la haie	Cultures, vergers, potagers
Haie connectée ?	Oui
Essences majoritaires	Vigne, Clématite, Noisetier, Sureau noir, Noyer, Ronce

- **Intérêt paysager**

Cette haie peu perceptible ne présente pas d'intérêt paysager fort.

- **Intérêt écologique**

La diversité en essences de cette haie en fait une zone favorable à la nourriture, la reproduction et le développement de nombreuses espèces. De plus, cette haie fait partie d'un ensemble de haies connectées qui permettent le déplacement des espèces. Son intérêt écologique est donc fort.

- **Intérêt brise-vent**

La haie est homogène et continue, sa porosité est moyenne. Elle est orientée est-ouest. Son intérêt brise-vent est non négligeable.

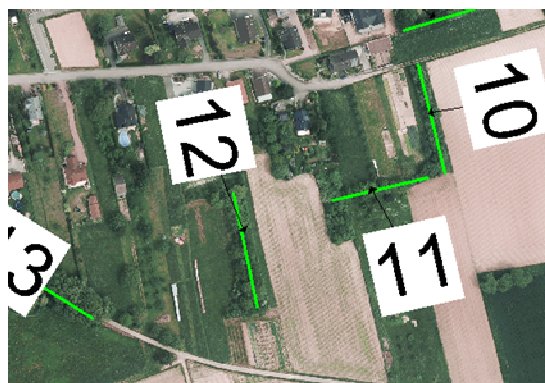
- **Intérêt protection des sols**

Cette haie perpendiculaire à une forte pente joue un rôle majeur dans la régulation et la limitation du ruissellement des eaux de pluie. De plus, cette haie permet de retenir les matériaux érodés (présence d'un talus de 40 cm).

Remarque :

Attention à la vigne et à la clématite qui ont tendance à étouffer la haie.

Numéro de la haie	Haie n°12
Commune	Kappelen
Date du relevé	30/07/2015



Caractéristiques de la haie	
Longueur de la haie :	75 m
Hauteur de la haie :	10 m
Typologie de la haie :	Haie multistrate
Position	Pente
Intensité de la pente	Forte
Position par rapport à la pente	Parallèle
Environnement de la haie	Cultures, verger, potagers, prairies
Haie connectée ?	Non
Essences majoritaires	Noyer, Ronce, Cornouillers, Prunier, Vigne, Clématite, Aubépine monogyne, Viorne aubier, Troène, Framboisier, (Merisier), (Rosier des chiens)

- **Intérêt paysager**

Cette haie peu perceptible ne présente pas d'intérêt paysager particulier.

- **Intérêt écologique**

Cette haie riche en arbustes à baies est une zone favorable à la nourriture, la reproduction et le développement de nombreuses espèces. La proximité avec une prairie peut représenter un habitat supplémentaire pour la faune et la flore. Elle possède donc un fort rôle écologique.

- **Intérêt brise-vent**

La haie est homogène et continue, sa porosité est moyenne. Elle est orientée nord-sud. Son intérêt brise-vent est non négligeable.

- **Intérêt protection des sols**

Cette haie située parallèlement à une forte pente peut jouer un rôle dans la régulation du ruissellement des eaux de pluies.

Remarque :

Attention à la vigne et à la clématite qui ont tendance à étouffer la haie.

Numéro de la haie	Haie n°13
Commune	Kappelen
Date du relevé	30/07/2015



Caractéristiques de la haie	
Longueur de la haie :	140 m
Hauteur de la haie :	10 m
Typologie de la haie :	Haie multistrata
Position	Pente
Intensité de la pente	Moyenne
Position par rapport à la pente	Parallèle
Environnement de la haie	Cultures, route, jardins
Haie connectée ?	Non
Essences majoritaires	Sorbier faux acacia, Merisier, (Noyer), (Viorne aubier), (Prunellier)

- **Intérêt paysager**

Cette haie multistrata délimite les zones bâties des cultures. Elle permet l'intégration paysagère des zones bâties. De plus, elle se situe de part et d'

autre d'une route et lui confère un caractère boisé. Cette haie présente donc un intérêt paysager.

- **Intérêt écologique**

Cette haie est une zone favorable à la nourriture, la reproduction et le développement de nombreuses espèces.

- **Intérêt brise-vent**

Cette haie continue, homogène et orientée nord-ouest/sud-est présente un intérêt brise-vent non négligeable.

- **Intérêt protection des sols**

Cette haie située parallèlement à une pente moyenne peut jouer un rôle dans la régulation du ruissellement des eaux de pluies. Cette haie permet de maintenir un talus de 1 m de haut d'un côté de la route et de 2 m de l'autre.

Numéro de la haie	Haie n°14
Commune	Kappelen
Date du relevé	30/07/2015



- **Intérêt paysager**

Cette haie peu perceptible, ne présente pas d'intérêt paysager majeur.

- **Intérêt écologique**

Cette haie riche en arbustes à baies est une zone privilégiée de nourriture. De plus, elle correspond à une zone de refuge, de reproduction et de développement pour de nombreuses espèces. Son rôle écologique est non négligeable.

- **Intérêt brise-vent**

Cette haie est homogène, continue et sa porosité peut être qualifiée de moyenne. Son orientation nord-sud lui confère un intérêt brise-vent non négligeable.

- **Intérêt protection des sols**

Cette haie située parallèlement à une faible pente peut jouer un rôle dans la régulation du ruissellement des eaux de pluies. Cette haie permet de maintenir un talus de 30 cm de haut.

Remarque :

Attention à la clématite qui a tendance à étouffer la haie.

Caractéristiques de la haie	
Longueur de la haie :	145 m
Hauteur de la haie :	3—12 m
Typologie de la haie :	Haie multistrate
Position	Pente
Intensité de la pente	Faible
Position par rapport à la pente	Sens de la pente
Environnement de la haie	Cultures
Haie connectée ?	Non
Essences majoritaires	Clématite, Troène, Noyer, Ronce, Cornouiller sanguin, Chêne pédonculé, Prunellier, Merisier, Rosier des chiens, Aubépine monogyne, Chèvrefeuille

Numéro de la haie	Haie n°15
Commune	Kappelen
Date du relevé	30/07/2015



Caractéristiques de la haie	
Longueur de la haie :	115 m
Hauteur de la haie :	12 m
Typologie de la haie :	Haie multistrate
Position	Fond de vallon
Position par rapport à la pente	Thalweg
Environnement de la haie	Cours d'eau, cultures
Haie connectée ?	Oui
Essences majoritaires	Aulne glutineux, Ronce, Erable sycomore, Cornouiller sanguin, Frêne commun, Saule blanc, Prunellier, Viorne aubier, (Noyer), (Merisier)

- **Intérêt paysager**

Cette haie en fond de vallon, peu perceptible, ne présente pas d'intérêt paysager particulier.

- **Intérêt écologique**

La diversité en essences de cette haie en fait une zone favorable à la nourriture, la reproduction et le développement de nombreuses espèces. De plus, la présence de pierres offre une plus grande diversité d'habitats. La présence de bandes enherbées entre la haie et les cultures peut représenter un habitat supplémentaire pour la faune et la flore. Enfin, cette haie fait partie d'un ensemble de haies connectées qui relient deux forêts. Son intérêt écologique est donc primordial à la fois en temps que corridor et réservoir de biodiversité.

- **Intérêt brise-vent**

Cette haie est continue, homogène et sa porosité moyenne. Cette haie joue un rôle brise-vent non négligeable.

- **Intérêt protection des sols**

Cette haie tient le rôle de ripisylve. Elle permet de fixer les berges et ainsi de diminuer le départ de matériaux des berges.

Numéro de la haie	Haie n°16
Commune	Kappelen
Date du relevé	30/07/2015



Caractéristiques de la haie	
Longueur de la haie :	125 m
Hauteur de la haie :	15 m
Typologie de la haie :	Haie multistrate
Position	Pente
Intensité de la pente	Moyenne
Position par rapport à la pente	Parallèle
Environnement de la haie	Route, cultures
Haie connectée ?	Non
Essences majoritaires	Sorbier faux acacia, Cornouiller sanguin, Viorne aubier, Chèvrefeuille, Alisier blanc, Viorne lantane

- **Intérêt paysager**

Cette haie peu perceptible, ne présente pas d'intérêt paysager majeur.

- **Intérêt écologique**

Cette haie riche en arbustes à baies est une zone privilégiée de nourriture. De plus, elle correspond à une zone de refuge, de reproduction et de développement pour de nombreuses espèces. Son rôle écologique est non négligeable.

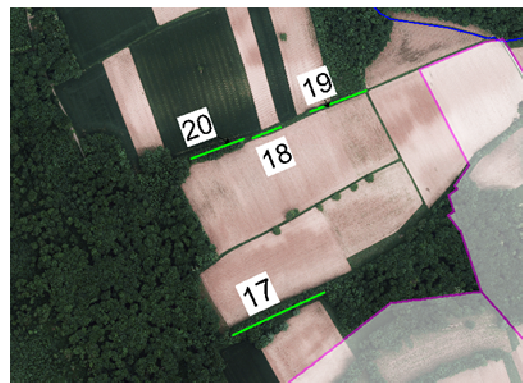
- **Intérêt brise-vent**

Cette haie est homogène, continue et sa porosité peut être qualifiée de moyenne. Son orientation nord-sud lui confère un intérêt brise-vent non négligeable.

- **Intérêt protection des sols**

Cette haie située parallèlement à une forte pente peut jouer un rôle dans la régulation du ruissellement des eaux de pluies. Cette haie permet de maintenir un talus de 1,5 m de haut.

Numéro de la haie	Haie n°17
Commune	Kappelen
Date du relevé	30/07/2015



Caractéristiques de la haie	
Longueur de la haie :	180 m
Hauteur de la haie :	20 m
Typologie de la haie :	Haie multistrate
Position	Plateau
Intensité de la pente	Faible
Environnement de la haie	Cultures, forêt
Haie connectée ?	Oui
Essences majoritaires	Aulne glutineux, Erable sycomore, Frêne commun, (Merisier)

- **Intérêt paysager**

Cette haie en fond de vallon, peu perceptible, ne présente pas d'intérêt paysager particulier.

- **Intérêt écologique**

La diversité en essences de cette haie en fait une zone favorable à la nourriture, la reproduction et le développement de nombreuses espèces. De plus, la présence de bois mort, d'arbres dépérissants et de pierres offre une plus grande diversité d'habitats. La présence de bandes enherbées entre la haie et les cultures peut représenter un habitat supplémentaire pour la faune et la flore. Enfin, cette haie relie. Son intérêt écologique est donc primordial à la fois en temps que corridor écologique.

- **Intérêt brise-vent**

Cette haie est homogène, continue et sa porosité est faible. Son orientation est est-ouest. Elle peut présenter un intérêt brise-vent.

- **Intérêt protection des sols**

Cette haie située sur un plateau ne joue pas un rôle antiérosif majeur.

Numéro de la haie	Haie n°18
Commune	Kappelen
Date du relevé	30/07/2015



Caractéristiques de la haie	
Longueur de la haie :	55 m
Hauteur de la haie :	3 m
Typologie de la haie :	Haie arbustive
Position	Plateau
Intensité de la pente	Faible
Environnement de la haie	Cultures
Haie connectée ?	Oui
Essences majoritaires	Aulne glutineux, Erable sycomore, Cornouiller sanguin, Noyer, Saule blanc, Prunellier,

- **Intérêt paysager**

Cette haie en fond de vallon, peu perceptible, ne présente pas d'intérêt paysager particulier.

- **Intérêt écologique**

La diversité en essences de cette haie en fait une zone favorable à la nourriture, la reproduction et le développement de nombreuses espèces. De plus, la présence de bois mort, d'arbres dépérissants et de pierres offre une plus grande diversité d'habitats. La présence de bandes enherbées entre la haie et les cultures peut représenter un habitat supplémentaire pour la faune et la flore. Enfin, cette haie fait partie d'un ensemble de haies connectées qui relient deux forêts. Son intérêt écologique est donc primordial à la fois en temps que corridor et réservoir de biodiversité.

- **Intérêt brise-vent**

Cette haie est homogène, continue et sa porosité est faible. Son orientation est est-ouest. Elle peut présenter un intérêt brise-vent.

- **Intérêt protection des sols**

Cette haie située sur un plateau ne semble pas jouer de rôle antiérosif majeur.

Numéro de la haie	Haie n°19
Commune	Kappelen
Date du relevé	30/07/2015



- **Intérêt paysager**

Cette haie en fond de vallon, peu perceptible, ne présente pas d'intérêt paysager particulier.

- **Intérêt écologique**

La diversité en essences de cette haie en fait une zone favorable à la nourriture, la reproduction et le développement de nombreuses espèces. De plus, la présence de bois mort, d'arbres dépérissants et

de pierres offre une plus grande diversité d'habitats. La présence de bandes enherbées entre la haie et les cultures peut représenter un habitat supplémentaire pour la faune et la flore. Enfin, cette haie fait partie d'un ensemble de haies connectées qui relient deux forêts. Son intérêt écologique est donc primordial à la fois en temps que corridor et réservoir de biodiversité.

- **Intérêt brise-vent**

Cette haie est homogène, continue et sa porosité est faible. Son orientation est est-ouest. Elle peut présenter un intérêt brise-vent.

- **Intérêt protection des sols**

Cette haie située sur un plateau ne joue pas un rôle antiérosif majeur.

Caractéristiques de la haie	
Longueur de la haie :	100 m
Hauteur de la haie :	7 m
Typologie de la haie :	Haie arbustive
Position	Plateau
Intensité de la pente	Faible
Environnement de la haie	Cultures
Haie connectée ?	Oui
Essences majoritaires	Aulne glutineux, Erable sycomore, Saule blanc, Cornouiller, Noisetier, Ronce, Sureau noir

Numéro de la haie	Haie n°20
Commune	Kappelen
Date du relevé	30/07/2015



Caractéristiques de la haie	
Longueur de la haie :	100 m
Hauteur de la haie :	20 m
Typologie de la haie :	Haie multistrate
Position	Plateau
Intensité de la pente	Faible
Environnement de la haie	Cultures
Haie connectée ?	Oui
Essences majoritaires	Erable sycomore, Peuplier, Aulne glutineux, Cornouiller sanguin, Noyer, Prunellier, Frêne commun, Noisetier, Ronce, Hêtre, Viorne aubier, Chèvrefeuille, Sureau noir, (Saule marsault)

- **Intérêt paysager**

Cette haie en fond de vallon, peu perceptible, ne présente pas d'intérêt paysager particulier.

- **Intérêt écologique**

La diversité en essences de cette haie en fait une zone favorable à la nourriture, la reproduction et le

développement de nombreuses espèces. De plus, la présence de bois mort, d'arbres dépérissants et de pierres offre une plus grande diversité d'habitats. La présence de bandes enherbées entre la haie et les cultures peut représenter un habitat supplémentaire pour la faune et la flore. Enfin, cette haie fait partie d'un ensemble de haies connectées qui relie deux forêts. Son intérêt écologique est donc primordial à la fois en temps que corridor et réservoir de biodiversité.

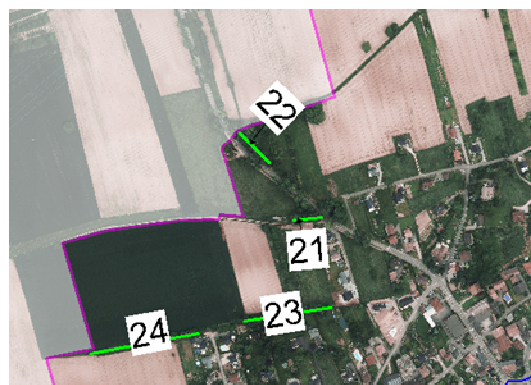
- **Intérêt brise-vent**

Cette haie est homogène, continue et sa porosité est faible. Son orientation est est-ouest. Elle peut présenter un intérêt brise-vent.

- **Intérêt protection des sols**

Cette haie située sur un plateau ne joue pas un rôle antiérosif majeur.

Numéro de la haie	Haie n°21
Commune	Kappelen
Date du relevé	31/07/2015



Caractéristiques de la haie	
Longueur de la haie :	40 m
Hauteur de la haie :	3-16 m
Typologie de la haie :	Autre
Position	Plateau
Intensité de la pente	Faible
Environnement de la haie	Cultures, prairie
Haie connectée ?	Non
Essences majoritaires	Peuplier, Saule blanc, Troène Fusain d'Europe, Ronce, Noisetier, Cornouillers, Merisier, (Frêne commun), (Chêne pédonculé)

- **Intérêt paysager**

Cette haie est visible depuis les zones bâties et la route qui mène à la commune. Bien que discontinue et peu homogène, elle peut jouer le rôle d'écran visuel.

- **Intérêt écologique**

Cette haie diversifiée est une zone favorable à la nourriture, la reproduction et le développement de nombreuses espèces. Son rôle écologique est donc non négligeable.

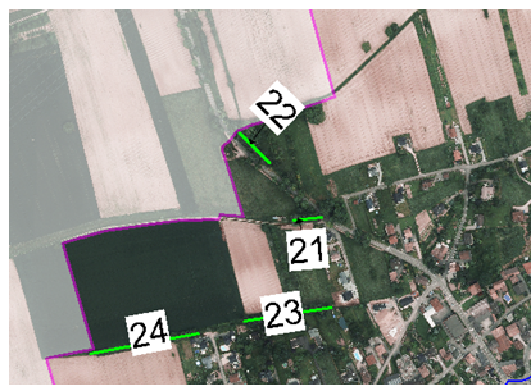
- **Intérêt brise-vent**

La haie n°21 est discontinue, hétérogène et sa porosité est faible. Le rôle brise-vent de cette haie est médiocre.

- **Intérêt protection des sols**

Cette haie située sur un plateau à pente nulle ne présente pas de rôle anti-érosif majeur.

Numéro de la haie	Haie n°22
Commune	Kappelen
Date du relevé	31/07/2015



Caractéristiques de la haie	
Longueur de la haie :	60 m
Hauteur de la haie :	16 m
Typologie de la haie :	Haie multistrate
Position	Pente
Intensité de la pente	Moyenne
Position par rapport à la pente	Parallèle
Environnement de la haie	Route, cultures
Haie connectée ?	Non
Essences majoritaires	Tilleul, Sorbier faux acacia, Cornouiller sanguin, Noyer, Fusain d'Europe, Troène, Noisetier, Merisier, (Frêne commun)

- **Intérêt paysager**

Cette haie multistrate accompagne la route qui mène au village. La haie est située en face de la chapelle et elle confère un aspect boisé à la route. Elle présente donc un intérêt paysager et patrimonial.

- **Intérêt écologique**

Cette haie est une zone favorable à la nourriture, la reproduction et le développement de nombreuses espèces.

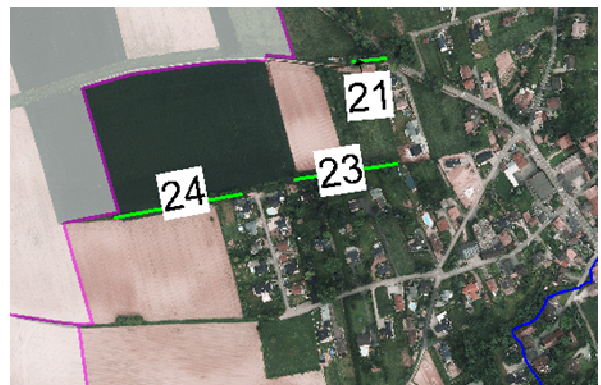
- **Intérêt brise-vent**

Cette haie est continue et assez homogène. Sa porosité peut être considérée comme moyenne. Elle est orientée nord-ouest/sud-est. Le rôle brise-vent de cette haie est non négligeable.

- **Intérêt protection des sols**

Cette haie parallèle à une pente moyenne peut réguler et limiter le ruissellement des eaux de pluie. De plus, la haie permet de maintenir un talus d'une hauteur de 1,5m et d'éviter le comblement du fossé.

Numéro de la haie	Haie n°23
Commune	Kappelen
Date du relevé	31/07/2015



Caractéristiques de la haie	
Longueur de la haie :	120 m
Hauteur de la haie :	16 m
Typologie de la haie :	Haie multistrate
Position	Plateau
Intensité de la pente	Faible
Environnement de la haie	Cultures, jardins
Haie connectée ?	Oui
Essences majoritaires	Frêne commun, Noyer, Troène, Erable sycomore, Cornouillers, Noisetier, Ronce, Aulne glutineux, Viorne aubier, Rosier des chiens, Charme, Chêne pédonculé

- **Intérêt paysager**

Cette haie possède un intérêt paysager non négligeable puisqu'elle délimite les parcelles bâties des parcelles cultivées.

- **Intérêt écologique**

Cette haie diversifiée est une zone favorable à la nourriture, la reproduction et le développement de nombreuses espèces. La présence d'arbres dépérissants et de bois mort peut représenter un habitat supplémentaire. Cette haie est connectée à une autre haie ce qui permet le déplacement des espèces. Cette haie présente donc un intérêt écologique fort.

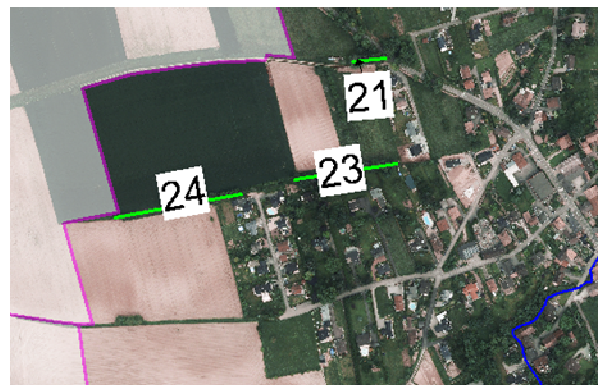
- **Intérêt brise-vent**

Cette haie est homogène, continue et sa porosité est moyenne. Elle peut protéger les parcelles bâties du vent.

- **Intérêt protection des sols**

Cette haie située sur un plateau à pente presque nulle ne présente pas de rôle anti-érosif évident.

Numéro de la haie	Haie n°24
Commune	Kappelen
Date du relevé	31/07/2015



Caractéristiques de la haie	
Longueur de la haie :	155 m
Hauteur de la haie :	3 m
Typologie de la haie :	Haie arbustive
Position	Plateau
Intensité de la pente	Faible
Environnement de la haie	Cultures, jardins
Haie connectée ?	Oui
Essences majoritaires	Ronce, Noyer, Erable sycomore, Fusain d'Europe, Frêne commun, Troène, Cornouillers, Rosier des chiens, Chêne pédonculé, (Viorne lantane)

- **Intérêt paysager**

Cette haie discontinue et peu perceptible, ne présente pas d'intérêt paysager particulier.

- **Intérêt écologique**

Cette haie est une zone favorable à la nourriture, la reproduction et le développement de nombreuses espèces. La présence d'arbres dépérissants et de bois mort peut représenter un habitat supplémentaire. Cette haie est connectée à une autre haie ce qui permet le déplacement des espèces. Cette haie présente donc un intérêt écologique fort.

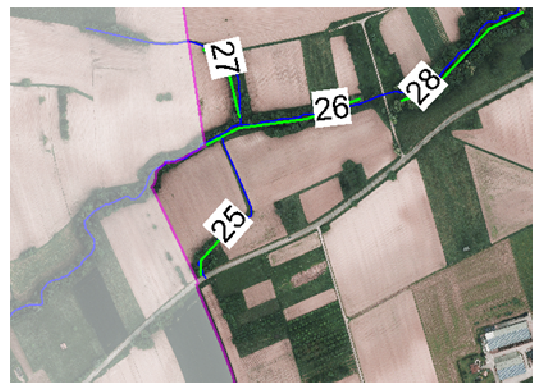
- **Intérêt brise-vent**

Cette haie basse, orientée est-ouest ne présente pas d'intérêt brise-vent.

- **Intérêt protection des sols**

Cette haie située sur un plateau à pente nulle ne présente pas de rôle anti-érosif.

Numéro de la haie	Haie n°25
Commune	Kappelen
Date du relevé	31/07/2015



Caractéristiques de la haie	
Longueur de la haie :	105 m
Hauteur de la haie :	14 m
Typologie de la haie :	Haie multistrate
Position	Pente
Intensité de la pente	Faible
Position par rapport à la pente	Parallèle
Environnement de la haie	Cultures
Haie connectée ?	Non
Essences majoritaires	Ronce, Prunellier, Viorne lantane, Noyer, Frêne commun, Saulle blanc, Erable sycomore, Troène, Cornouillers, Chêne pédonculé, Viorne aubier

- **Intérêt paysager**

Cette haie peu perceptible ne présente pas d'intérêt paysager particulier.

- **Intérêt écologique**

Cette haie est une zone favorable à la nourriture, la reproduction et le développement de nombreuses espèces. La présence de bandes enherbées entre la haie et les cultures et de bois mort peut représenter un habitat supplémentaire. Son intérêt écologique est donc certain.

- **Intérêt brise-vent**

Cette haie est continue et assez homogène. Sa porosité peut être considérée comme moyenne. Elle est orientée nord-est/sud-ouest. Le rôle brise-vent de cette haie est non négligeable.

- **Intérêt protection des sols**

Cette haie parallèle à une pente moyenne peut réguler et limiter le ruissellement des eaux de pluie.

Numéro de la haie	Haie n°26
Commune	Kappelen
Date du relevé	31/07/2015



Caractéristiques de la haie	
Longueur de la haie :	250 m
Hauteur de la haie :	18 m
Typologie de la haie :	Haie multistratée
Position	Fond de vallon
Position par rapport à la pente	Thalweg
Environnement de la haie	Cours d'eau, cultures
Haie connectée ?	Oui
Essences majoritaires	Frêne commun, Aulne glutineux, Ronce, Cornouillers, Noyer, Saule blanc, Chêne pédonculé, Viorne aubier, Noisetier, Sorbier faux acacia, Saule marsault,

- **Intérêt paysager**

Cette haie, visible depuis la D21, permet l'intégration paysagère des zones bâties. Son intérêt paysager est non négligeable.

- **Intérêt écologique**

La diversité en essences de cette haie en fait une

zone favorable à la nourriture, la reproduction et le développement de nombreuses espèces. La proximité immédiate de la haie à une prairie peut représenter un habitat supplémentaire pour la faune et la flore. Enfin, cette haie fait partie d'une succession de haies connectées qui permettent le déplacement des espèces. Son intérêt écologique est donc primordial.

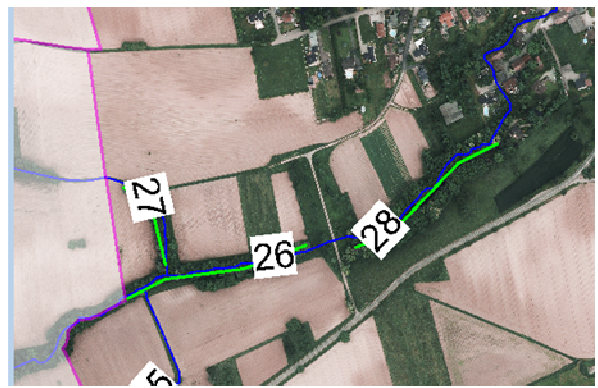
- **Intérêt brise-vent**

Cette haie est homogène, continue et sa porosité est faible. Son orientation est est-ouest. Elle présente donc un intérêt brise-vent.

- **Intérêt protection des sols**

Cette haie tient le rôle de ripisylve. Elle permet de fixer les berges et ainsi de diminuer le départ de matériaux des berges.

Numéro de la haie	Haie n°27
Commune	Kappelen
Date du relevé	31/07/2015



Caractéristiques de la haie	
Longueur de la haie :	130 m
Hauteur de la haie :	20 m
Typologie de la haie :	Haie multistrate
Position	Fond de vallon
Position par rapport à la pente	Thalweg
Environnement de la haie	Cours d'eau, cultures
Haie connectée ?	Oui
Essences majoritaires	Frêne commun, Noyer, Saule blanc, Fusain d'Europe, Aulne glutineux, Ronce, Cornouillers, Chêne pédonculé, Noisetier, Sorbier faux acacia, Saule marsault, Prunellier, Troène

- **Intérêt paysager**

Cette haie peu perceptible ne présente pas d'intérêt paysager particulier.

- **Intérêt écologique**

La diversité en essences de cette haie en fait une zone favorable à la nourriture, la reproduction et le développement de nombreuses espèces. La proximité immédiate de la haie à une prairie peut représenter un habitat supplémentaire pour la faune et la flore. Enfin, cette haie fait partie d'une succession de haies connectées qui permettent le déplacement des espèces. Son intérêt écologique est donc primordial.

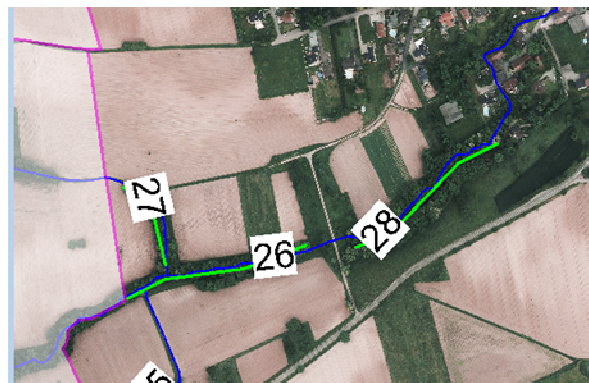
- **Intérêt brise-vent**

Cette haie est homogène, continue et sa porosité peut être qualifiée de faible. Son orientation nord-sud lui confère un intérêt brise-vent non négligeable.

- **Intérêt protection des sols**

Cette haie tient le rôle de ripisylve. Elle permet de fixer les berges et ainsi de diminuer le départ de matériaux des berges.

Numéro de la haie	Haie n°28
Commune	Kappelen
Date du relevé	31/07/2015



Caractéristiques de la haie	
Longueur de la haie :	235 m
Hauteur de la haie :	20 m
Typologie de la haie :	Haie multistrate
Position	Fond de vallon
Position par rapport à la pente	Thalweg
Environnement de la haie	Cours d'eau, cultures, prairie
Haie connectée ?	Oui
Essences majoritaires	Frêne commun, Aulne glutineux, Noyer, Ronce, Noisetier, Sorbier faux acacia, Viorne aubier, Saule blanc, Fusain d'Europe, Cornouillers, Chêne pédonculé, Saule marsault

- **Intérêt paysager**

Cette haie, visible depuis la D21, permet l'intégration paysagère des zones bâties. Son intérêt paysager est non négligeable.

- **Intérêt écologique**

La diversité en essences de cette haie en fait une zone favorable à la nourriture, la reproduction et le développement de nombreuses espèces. La proximité immédiate de la haie à une prairie peut représenter un habitat supplémentaire pour la faune et la flore.

Enfin, cette haie fait partie d'une succession de haies connectées qui permettent le déplacement des espèces. Son intérêt écologique est donc primordial.

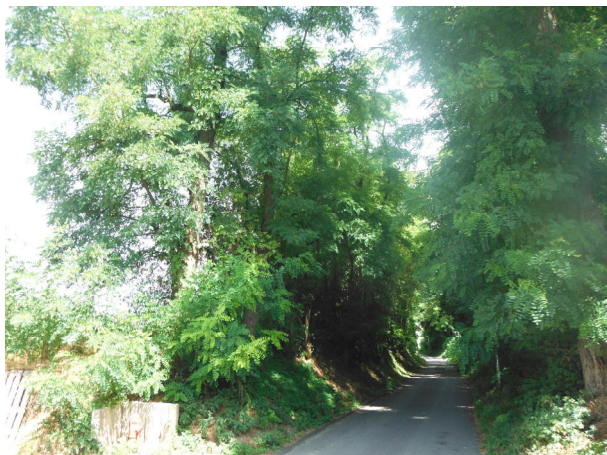
- **Intérêt brise-vent**

Cette haie est homogène, continue et sa porosité est faible. Son orientation est nord-est/sud-ouest. Elle présente donc un intérêt brise-vent.

- **Intérêt protection des sols**

Cette haie tient le rôle de ripisylve. Elle permet de fixer les berges et ainsi de diminuer le départ de matériaux des berges.

Numéro de la haie	Haie n°29
Commune	Kappelen
Date du relevé	31/07/2015



Caractéristiques de la haie	
Longueur de la haie :	80 m
Hauteur de la haie :	18 m
Typologie de la haie :	Haie multistrate
Position	Pente
Intensité de la pente	Moyenne
Position par rapport à la pente	Parallèle
Environnement de la haie	Route, jardins
Haie connectée ?	Non
Essences majoritaires	Sorbier faux acacia, Ronce, Noisetier, Cornouiller sanguin, Erable sycomore, Sureau, (Frêne commun)

- **Intérêt paysager**

Cette haie multistrate accompagne une route de la commune, elle lui confère un aspect boisé. De plus,

la haie est située à proximité immédiate des habitations ce qui en fait une haie aux intérêts paysager et patrimonial forts.

- **Intérêt écologique**

Cette haie arbustive diversifiée peut servir de refuge, de zone de nourriture, de reproduction et de développement pour de nombreuses espèces. Elle présente donc un intérêt écologique.

- **Intérêt brise-vent**

La haie est homogène et continue, sa porosité est moyenne. Elle est orientée nord-est/sud-ouest. Son intérêt brise-vent est non négligeable.

- **Intérêt protection des sols**

Cette haie parallèle à une pente moyenne peut réguler et limiter le ruissellement des eaux de pluie. De plus, la haie permet de maintenir un talus d'une hauteur de 1,5m.

Numéro de la haie	Haie n°30
Commune	Kappelen
Date du relevé	31/07/2015



Caractéristiques de la haie	
Longueur de la haie :	30 m
Hauteur de la haie :	20 m
Typologie de la haie :	Haie relictuelle
Position	Fond de vallon
Position par rapport à la pente	Thalweg
Environnement de la haie	Cours d'eau, cultures
Haie connectée ?	Non
Essences majoritaires	Saule blanc, (Frêne commun)

- **Intérêt paysager**

Cette haie relictuelle composée de vieux saules présente un intérêt à la fois patrimonial et paysager puisqu'elle est le vestige d'une haie ancienne.

- **Intérêt écologique**

Cette haie est une zone favorable à la nourriture, la reproduction et le développement de nombreuses espèces. La présence de bandes enherbées entre la haie et les cultures peut représenter un habitat supplémentaire pour la faune et la flore. Son intérêt écologique est donc certain.

- **Intérêt brise-vent**

La haie n°30 est discontinue, hétérogène et sa porosité est faible. Le rôle brise-vent de cette haie est médiocre.

- **Intérêt protection des sols**

Cette haie tient le rôle de ripisylve. Elle permet de fixer les berges et ainsi de diminuer le départ de matériaux des berges.

Numéro de la haie	Haie n°31
Commune	Kappelen
Date du relevé	31/07/2015



Caractéristiques de la haie	
Longueur de la haie :	150 m
Hauteur de la haie :	15 m
Typologie de la haie :	Alignement d 'arbres
Position	Fond de vallon
Position par rapport à la pente	Thalweg
Environnement de la haie	Cours d 'eau, cultures
Haie connectée ?	Non
Essences majoritaires	Noyer, Ronce, Saule blanc

- **Intérêt paysager**

Cette haie en fond de vallon, peu perceptible, ne présente pas d 'intérêt paysager particulier.

- **Intérêt écologique**

Cette haie est une zone favorable à la nourriture, la reproduction et le développement de nombreuses espèces. La présence de bandes enherbées entre la haie et les cultures peut représenter un habitat supplémentaire pour la faune et la flore. Son intérêt écologique est non négligeable.

- **Intérêt brise-vent**

Cet alignement d 'arbres est homogène mais possède une forte porosité. Son rôle brise-vent est donc médiocre.

- **Intérêt protection des sols**

Cette haie tient le rôle de ripisylve. Elle permet de fixer les berges et ainsi de diminuer le départ de matériaux des berges.

Numéro de la haie	Haie n°32
Commune	Kappelen
Date du relevé	31/07/2015



Caractéristiques de la haie	
Longueur de la haie :	185 m
Hauteur de la haie :	10 m
Typologie de la haie :	Haie multistrate
Position	Pente
Intensité de la pente	Moyenne
Position par rapport à la pente	Parallèle
Environnement de la haie	Route, cultures, bois
Haie connectée ?	Non
Essences majoritaires	Sorbier faux acacia, Erable sycomore, Sureau, Ronce, Noyer, Cornouillers, Troène, (Merisier)

- **Intérêt paysager**

Cette haie multistrate accompagne la route qui sépare le bourg du stade. La haie étant située en face d'un bois, elle confère un aspect boisé à la route. Elle présente donc un intérêt paysager et patrimonial.

- **Intérêt écologique**

Cette haie multistrate peut servir de refuge, de zone de nourriture, de reproduction et de développement pour de nombreuses espèces. De plus, la présence de bois mort, d'arbres dépérissants et de pierres offre une plus grande diversité d'habitats. Elle présente donc un intérêt écologique fort.

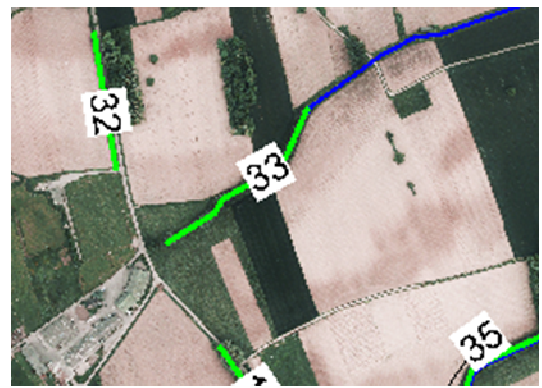
- **Intérêt brise-vent**

La haie est discontinue et peu homogène, sa porosité est moyenne. Son rôle brise-vent est médiocre.

- **Intérêt protection des sols**

Cette haie retient un talus de 3 m. Son rôle anti-érosif est donc primordial.

Numéro de la haie	Haie n°33
Commune	Kappelen
Date du relevé	31/07/2015



Caractéristiques de la haie	
Longueur de la haie :	275 m
Hauteur de la haie :	20 m
Typologie de la haie :	Haie multistrate
Position	Fond de vallon
Position par rapport à la pente	Thalweg
Environnement de la haie	Cours d'eau, prairie, cultures
Haie connectée ?	Non
Essences majoritaires	Vierne aubier, Ronce, Noyer, Cornouiller sanguin, Troène, Saule blanc, Prunellier, Fusain d'Europe, Merisier, Peuplier, Chêne pédonculé

- **Intérêt paysager**

Cette haie en fond de vallon, peu perceptible, ne présente pas d'intérêt paysager particulier.

- **Intérêt écologique**

Cette haie aux essences diversifiée peut servir de refuge, de zone de nourriture, de reproduction et de développement pour de nombreuses espèces. Elle présente donc un intérêt écologique non négligeable.

- **Intérêt brise-vent**

Cette haie est continue et assez homogène. Sa porosité peut être considérée comme moyenne. Le rôle brise-vent de cette haie est non négligeable.

- **Intérêt protection des sols**

Cette haie tient le rôle de ripisylve. Elle permet de fixer les berges et ainsi de diminuer le départ de matériaux des berges.

Numéro de la haie	Haie n°34
Commune	Kappelen
Date du relevé	31/07/2015



Caractéristiques de la haie	
Longueur de la haie :	450 m
Hauteur de la haie :	20 m
Typologie de la haie :	Haie multistratée
Position	Fond de vallon
Position par rapport à la pente	Thalweg
Environnement de la haie	Cours d'eau, cultures
Haie connectée ?	Oui
Essences majoritaires	Erable sycomore, Aulne glutineux, Sureau noir, Viorne aubier, Ronce, Cornouillers, Saule blanc, Fusain d'Europe, Noisetier, Troène, Prunellier, Frêne commun (Noyer) (Merisier) (Saule marsault) (Bouleau) (Marronnier)

- **Intérêt paysager**

Cette haie en fond de vallon, peu perceptible, ne présente pas d'intérêt paysager particulier.

- **Intérêt écologique**

La diversité en essences de cette haie en fait une zone favorable à la nourriture, la reproduction et le développement de nombreuses espèces. De plus, la présence de bois mort, d'arbres dépérissants, de souches et de pierres offre une plus grande diversité d'habitats. La présence de bandes enherbées entre la haie et les cultures peut représenter un habitat supplémentaire pour la faune et la flore. Enfin, cette haie fait partie d'un ensemble de haies connectées qui relient deux forêts. Son intérêt écologique est donc primordial à la fois en temps que corridor et réservoir de biodiversité.

- **Intérêt brise-vent**

Cette haie est continue et assez homogène. Sa porosité peut être considérée comme moyenne. Le rôle brise-vent de cette haie est non négligeable.

- **Intérêt protection des sols**

Cette haie tient le rôle de ripisylve. Elle permet de fixer les berges et ainsi de diminuer le départ de matériaux des berges.

Numéro de la haie	Haie n°35
Commune	Kappelen
Date du relevé	31/07/2015



Caractéristiques de la haie	
Longueur de la haie :	95 m
Hauteur de la haie :	4 m
Typologie de la haie :	Haie arbustive haute
Position	Fond de vallon
Position par rapport à la pente	Thalweg
Environnement de la haie	Cours d'eau, prairie, cultures
Haie connectée ?	Oui
Essences majoritaires	Merisier, Saule marsault, Aulne glutineux, Saule blanc, Bouleau, Marronnier

- **Intérêt paysager**

Cette haie en fond de vallon, peu perceptible, ne présente pas d'intérêt paysager particulier.

- **Intérêt écologique**

La diversité en essences de cette haie en fait une

zone favorable à la nourriture, la reproduction et le développement de nombreuses espèces. De plus, la présence de bois mort, d'arbres dépérissants et de pierres offre une plus grande diversité d'habitats. La présence de bandes enherbées entre la haie et les cultures peut représenter un habitat supplémentaire pour la faune et la flore. Enfin, cette haie fait partie d'un ensemble de haies connectées qui relient deux forêts. Son intérêt écologique est donc primordial à la fois en temps que corridor et réservoir de biodiversité.

- **Intérêt brise-vent**

Cette haie arbustive est discontinue, hétérogène et sa porosité est faible. Le rôle brise-vent de cette haie est médiocre.

- **Intérêt protection des sols**

Cette haie tient le rôle de ripisylve. Elle permet de fixer les berges et ainsi de diminuer le départ de matériaux des berges.

Numéro de la haie	Haie n°36
Commune	Kappelen
Date du relevé	31/07/2015



Caractéristiques de la haie	
Longueur de la haie :	350 m
Hauteur de la haie :	16 m
Typologie de la haie :	Haie multistrate
Position	Fond de vallon
Position par rapport à la pente	Thalweg
Environnement de la haie	Cours d'eau, prairies, cultures, bois
Haie connectée ?	Oui
Essences majoritaires	Aulne glutineux, Saule marsault, Noyer, Erable sycomore, Troène, Frêne commun, Saule blanc, Ronce, Sorbier faux acacia

- **Intérêt paysager**

Cette haie en fond de vallon, peu perceptible, ne présente pas d'intérêt paysager particulier.

- **Intérêt écologique**

La diversité en essences de cette haie en fait une zone favorable à la nourriture, la reproduction et le

développement de nombreuses espèces. De plus, la présence de bois mort, d'arbres dépérissants et de pierres offre une plus grande diversité d'habitats. De même, la présence de bandes enherbées entre la haie et les cultures peut représenter un habitat supplémentaire pour la faune et la flore. Enfin, cette haie fait partie d'un ensemble de haies connectées qui relie deux forêts. Son intérêt écologique est donc primordial à la fois en temps que corridor et réservoir de biodiversité.

- **Intérêt brise-vent**

Cette haie est continue et assez homogène. Sa porosité peut être considérée comme moyenne. Le rôle brise-vent de cette haie est non négligeable.

- **Intérêt protection des sols**

Cette haie tient le rôle de ripisylve. Elle permet de fixer les berges et ainsi de diminuer le départ de matériaux.

Numéro de la haie	Haie n°37
Commune	Kappelen
Date du relevé	31/07/2015



Caractéristiques de la haie	
Longueur de la haie :	300 m
Hauteur de la haie :	16 m
Typologie de la haie :	Haie multistrate
Position	Fond de vallon
Position par rapport à la pente	Thalweg
Environnement de la haie	Cours d'eau, cultures
Haie connectée ?	Oui (Haie)
Essences majoritaires	Saule blanc, Fusain d'Europe, Erable sycomore, Ronce, Sureau noir, Viorne aubier, Cornouiller mâle, Noyer, Frêne commun, Merisier, Peuplier, Viorne lantane, (Chêne pédonculé)

- **Intérêt paysager**

Cette haie en fond de vallon, peu perceptible, ne présente pas d'intérêt paysager particulier.

- **Intérêt écologique**

La diversité en essences de cette haie en fait une zone favorable à la nourriture, la reproduction et le développement de nombreuses espèces. De plus, la présence de bois mort, d'arbres dépérissants et de pierres offre une plus grande diversité d'habitats. La présence de bandes enherbées entre la haie et les cultures peut représenter un habitat

supplémentaire pour la faune et la flore. Enfin, cette haie fait partie d'un ensemble de haies connectées qui relie deux forêts. Son intérêt écologique est donc primordial à la fois en temps que corridor et réservoir de biodiversité.

- **Intérêt brise-vent**

La haie n°37 est discontinue, hétérogène et sa porosité est faible. Le rôle brise-vent de cette haie est médiocre.

- **Intérêt protection des sols**

Cette haie tient le rôle de ripisylve. Elle permet de fixer les berges et ainsi de diminuer le départ de matériaux des berges.