



LEGENDE

- Réseau d'eau usée unitaire
- Regard principal sur collecteur
- Regard secondaire de branchement
- Déversoir d'orage
- Réseau d'eau usée séparatif
- Regard principal sur collecteur
- Regard secondaire de branchement
- Réseau d'eau pluvial
- Regard principal sur collecteur
- Regard secondaire de branchement

DEPARTEMENT DU HAUT-RHIN
COMMUNAUTE DE COMMUNES DE LA VALLEE DE MUNSTER
 ETUDE DE ZONAGE D'ASSAINISSEMENT

COMMUNE DE GRIESBACH
 Plan du réseau d'assainissement

MAITRE D'OUVRAGE
 COMMUNAUTE DE COMMUNES DE LA VALLEE DE MUNSTER

MAITRE D'OEUVRE
 COMMUNAUTE DE COMMUNES DE LA VALLEE DE MUNSTER

CHARGE D'ETUDE
 HAGENMULLER S. A.
 7, rue Kléber - B.P. 50205 - 68005 COLMAR
 Tel. 03 88 41 87 86 Fax 03 88 41 22 91
 e-mail : hagen@hagenma.com

MODIFICATIONS	DATE	DESCRIPTION
A	01/03/05	Mise à jour
B	24/07/06	Mise à jour
C	21/12/06	Modifications suite aux remarques du maître d'ouvrage.
D	22/08/07	Mise à jour suite aux remarques du maître d'ouvrage du 06/08/07.

AFFAIRE	PLAN N°	INDICE	DATE	ECHELLES	ETABL. PAR	VERIFIE PAR
40-0307	ASS.14-2	D	18/09/03	1/1000	V.B.	O. MORIS

COMMUNE

SCHLOSSWALD

L'ANGENACKER

KIRCHWEGACKER

KRAUTGARTEN

MEIERHOF

HASENBERG

HASENBERG

SECTION 4

VORDERE REBEN

GRIESBACHER MÄRTEN

SECTION 5

VILLAGE

IM BOEDELE

LAUMÄRTEN

STERNACKER

SECTION 7

MITTELBACH

IM BERG

IM BOEDELE

IM BINGERTLE

SECTION 3

IM SCHLATT

SECTION 6

REBBAECHLE

ROESSMÄRTEN

LEGENDE

- Réseau d'eau usée unitaire
- Regard principal sur collecteur
- Regard secondaire de branchement
- Déversoir d'orage
- Réseau d'eau usée séparatif
- Regard principal sur collecteur
- Regard secondaire de branchement
- Réseau d'eau pluvial
- Regard principal sur collecteur
- Regard secondaire de branchement

DEPARTEMENT DU HAUT-RHIN
COMMUNAUTE DE COMMUNES DE LA VALLEE DE MUNSTER
 ETUDE DE ZONAGE D'ASSAINISSEMENT

COMMUNE DE GRIESBACH
 Plan du réseau d'assainissement

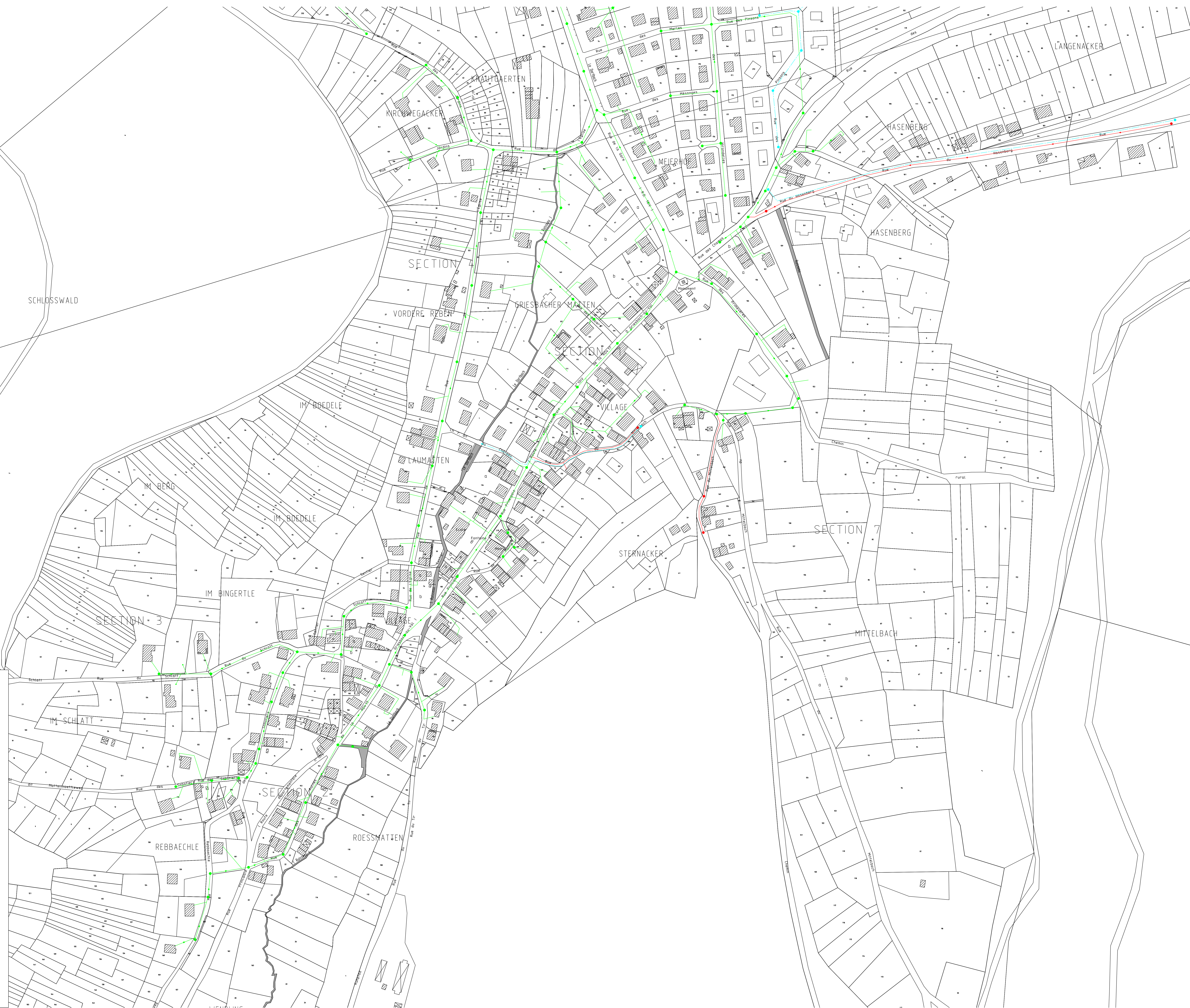
MAITRE D'OUVRAGE
 COMMUNAUTE DE COMMUNES DE LA VALLEE DE MUNSTER

MAITRE D'OEUVRE
 COMMUNAUTE DE COMMUNES DE LA VALLEE DE MUNSTER

CHARGE D'ETUDE
 HAGENMULLER S.A.
 7, rue Kieffer - F-55256 - 88283 DORNY
 Tél. 03 88 41 87 86 Fax 03 88 41 22 91
 e-mail : hagenm@wanadoo.fr

MODIFICATIONS	A	01/03/05	Mise à jour
	B	24/07/06	Mise à jour
	C	21/12/06	Modifications suite aux remarques du maître d'ouvrage
	D	22/08/07	Mise à jour suite aux remarques du maître d'ouvrage du 06/08/07

AFFAIRE	PLAN N°	INDICE	DATE	ECHELLES	ETABLI PAR	VERIFIE PAR
40-0307	ASS.14-1	D	19/09/03	1/1000	V.B.	D. MORIS



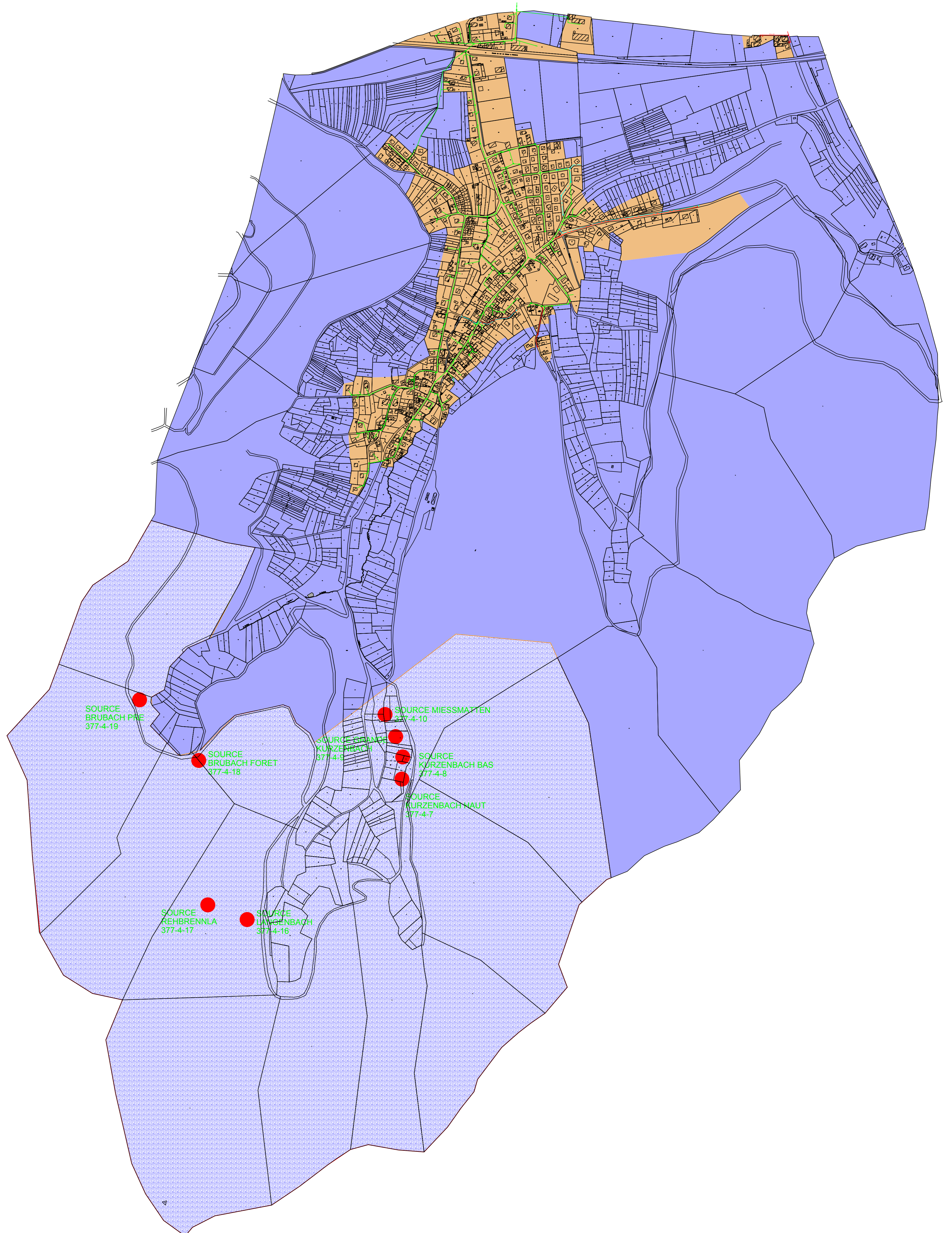
LEGENDE

Réseaux d'assainissement

- Réseau d'eau usée unitaire
- Regard principal sur collecteur
- Regard secondaire de branchement
- Déversoir d'orage
- Réseau d'eau séparatif
- Regard principal sur collecteur
- Regard secondaire de branchement
- Réseau d'eau pluvial
- Regard principal sur collecteur
- Regard secondaire de branchement

ZONAGE

- ZONE ASSAINISSEMENT COLLECTIF
- ZONE ASSAINISSEMENT AUTONOME
- PERIMETRE RAPPROCHE DE PROTECTION DES SOURCES
- PERIMETRE ELOIGNE DE PROTECTION DES SOURCES
- SOURCE PUBLIQUE



DEPARTEMENT DU HAUT-RHIN

COMMUNAUTE DE COMMUNES DE LA VALLEE DE MUNSTER

ETUDE DE ZONAGE D'ASSAINISSEMENT

COMMUNE DE GRIESBACH

Plan de zonage

MAITRE D'OUVRAGE	MAITRE D'OEUVRE
COMMUNAUTE DE COMMUNES DE LA VALLEE DE MUNSTER	COMMUNAUTE DE COMMUNES DE LA VALLEE DE MUNSTER

CHARGE D'ETUDE

HAGENMULLER S.A.
 7, rue Kléber B.P. 50256 68005 COLMAR
 Tél. 03.89.41.87.96 Fax 03.89.41.22.91
 e-mail : hagening@wanadoo.fr

MODIFICATIONS	A	01/03/05	Mise à jour
	B	24/07/06	Mise à jour
	C	21/12/06	Modifications suite aux remarques du maître d'ouvrage.
	D	23/07/08	Mise à jour

AFFAIRE	PLAN N°	INDICE	DATE	ECHELLES	ETABLI PAR	VERIFIE PAR
40-0307	ZON.14-1	D	19/09/03	1/5000	G. ARTUC	T. ADAM