

# PLU

- Plan Local d'Urbanisme -

Commune de

## DRULINGEN

Orientation d'Aménagement et de  
Programmation

### MODIFICATION SIMPLIFIEE N°1 APPROBATION

Vu pour être annexé à  
La délibération du 28/11/2016

A Drulingen le - 2/DEC. 2016

Le Maire



SCHEUER Jean-Louis

# A T I P

Agence Territoriale d'Ingénierie Publique



**SECTION URBAINE**

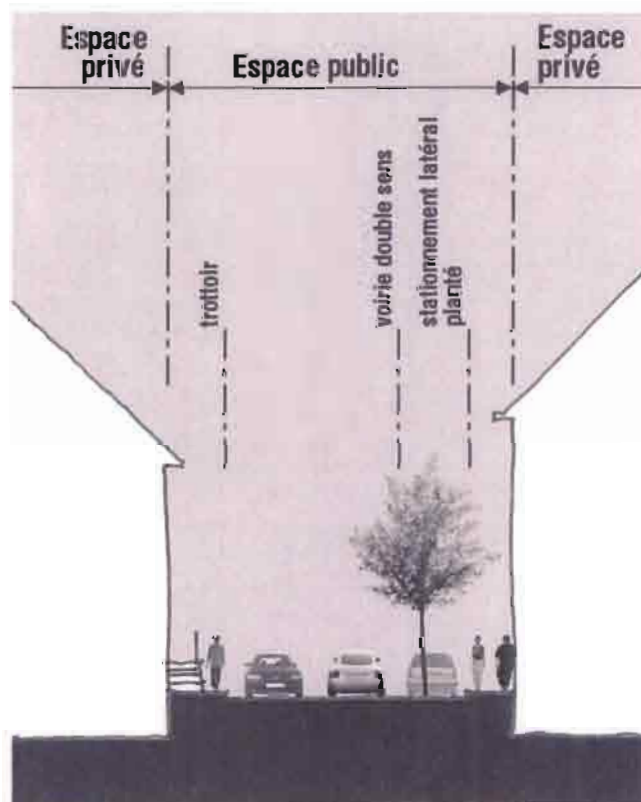


AMENAGEMENT URBANISME PAYSAGE

3, RUE SPIELMANN 67000 STRASBOURG  
Tél : 33 (0) 385257878 Fax : 33 (0) 385257878  
E mail : section\_urbaine@wanadoo.fr

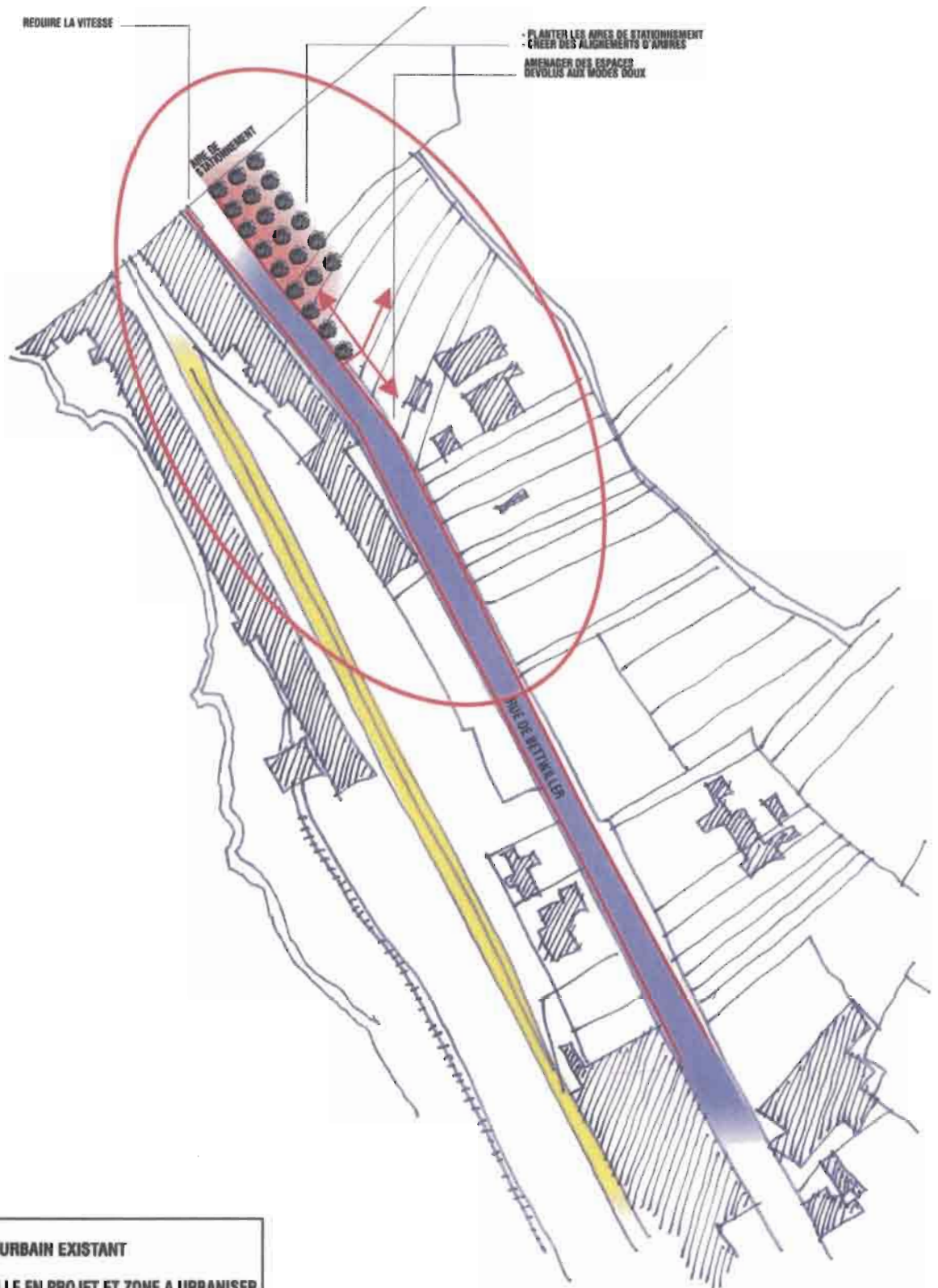
# PLU DE DRULINGEN


ORIENTATIONS D'AMENAGEMENT



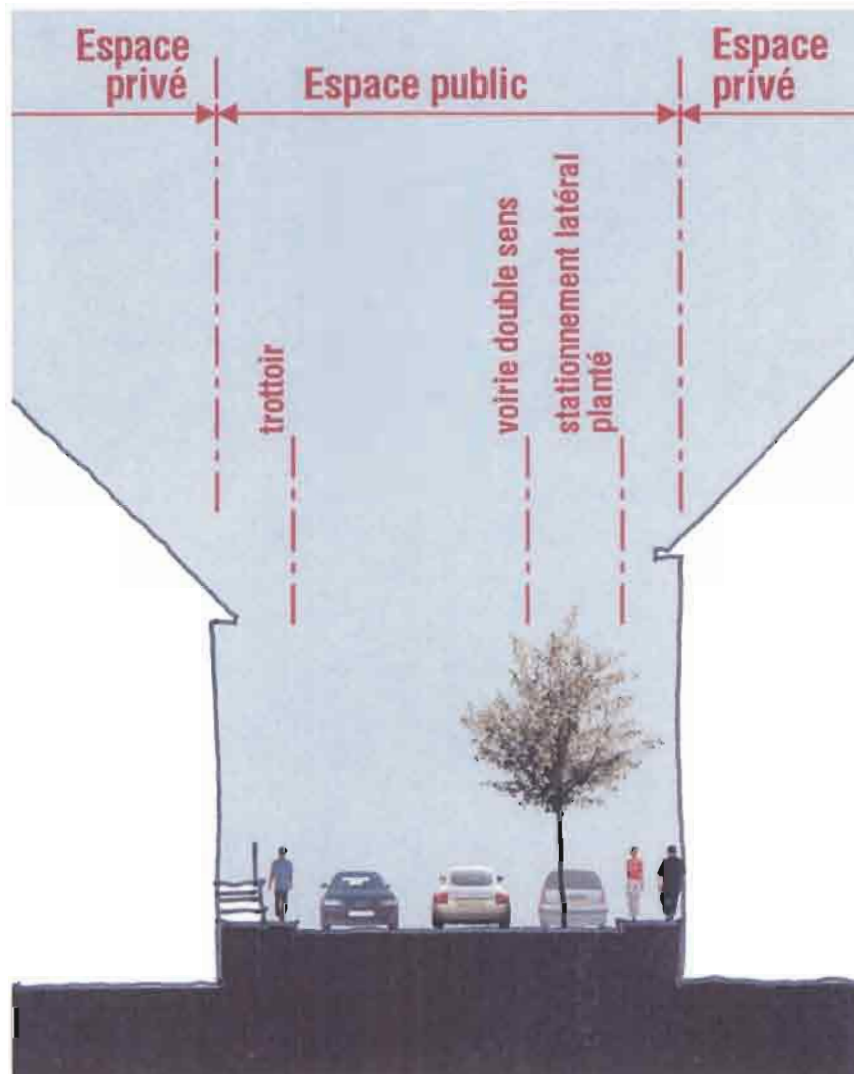
# ORIENTATION D'AMENAGEMENT POUR L'ENTREE DE VILLE NORD

1/2500<sup>e</sup>



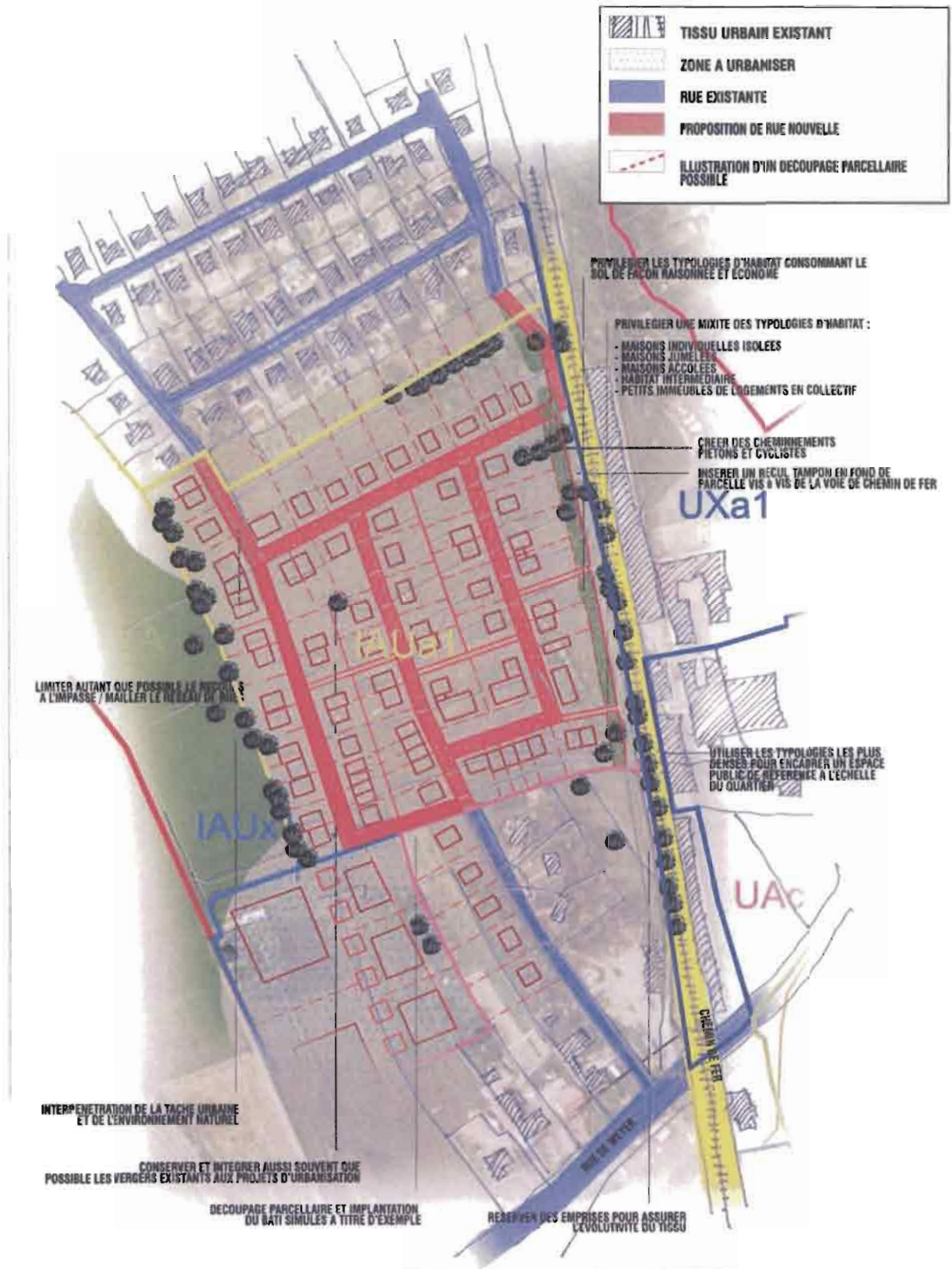
- |   |   |
|---|---|
|  | <b>TISSU URBAIN EXISTANT</b>  |
|  | <b>PARCELLE EN PROJET ET ZONE A URBANISER</b>   |
|  | <b>ILLUSTRATION D'UN AMENAGEMENT POSSIBLE DANS L'OBJECTIF D'ACCENTUER L'IMAGE VEGETALE DE CETTE ENTREE DE VILLE</b> |

# ORIENTATION D'AMENAGEMENT POUR LES ESPACES PUBLICS CENTRAUX

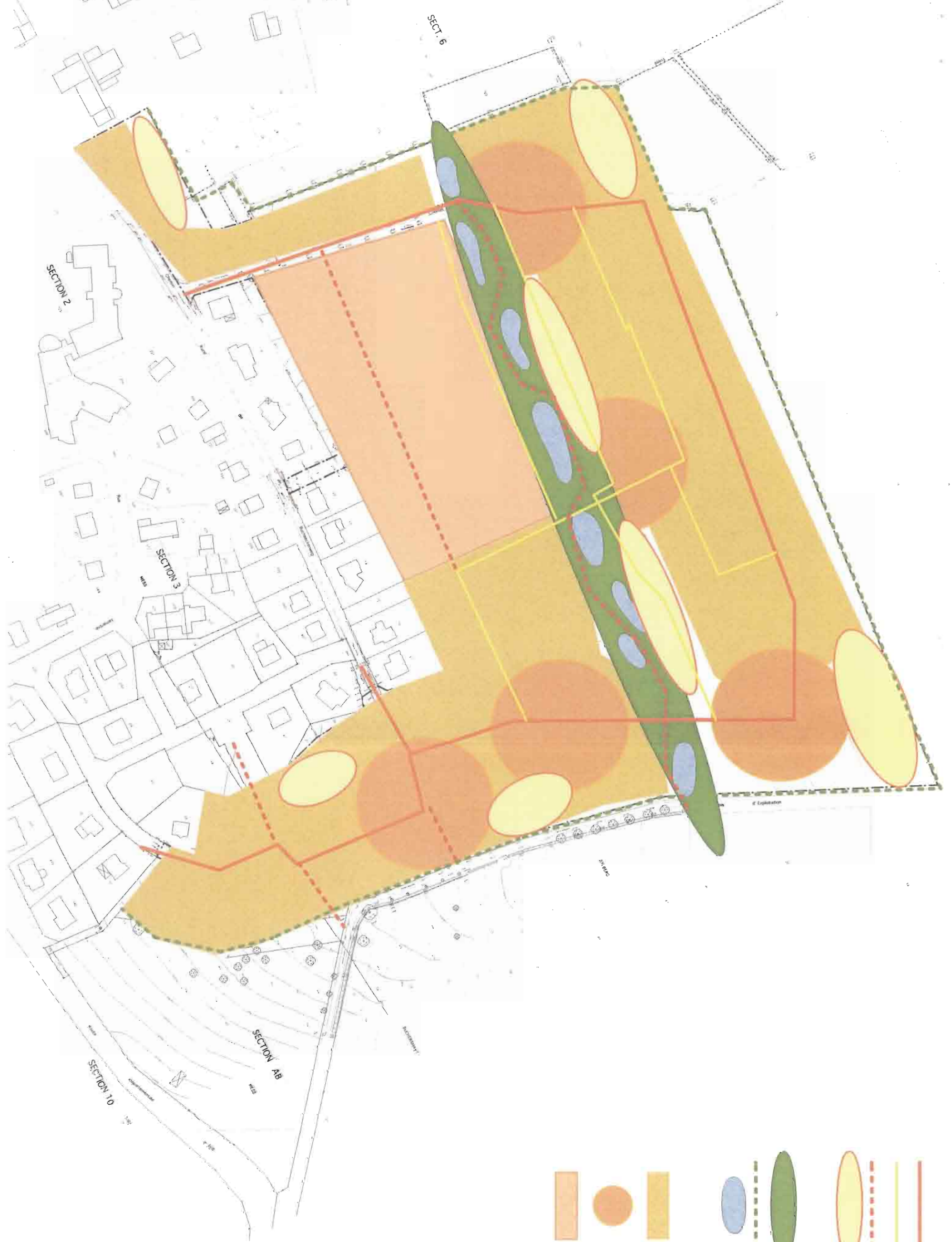


# ORIENTATION D'AMENAGEMENT POUR LE SECTEUR DE ZONE IAUa1

1/2500°







## **ORIENTATION D'AMENAGEMENT POUR LES ZONES IAUa2 et IAUa3**






**LÉGENDE**




**PRINCIPES DE VOIRIE**

-  Voirie principale
-  Voirie secondaire
-  Voirie piétonne
-  Stationnement mutualisé

**PRINCIPES DE PAYSAGEMENT**

-  Couée verte
-  Filtre végétal périphérique
-  Bassins de rétention pluviale

**PRINCIPES DE DÉVELOPPEMENT BÂTI**

-  Habitat individuel et individuel resserré
-  Habitat intermédiaire et collectif
-  Habitat seniors

## LISTE DES VEGETAUX

### Liste des essences pour les haies vives des clôtures :

- Aubépine	(Crataegus monogyna)
- Aulne glutineux	(Alnus glutinosa)
- Buis commun	(Buxus sempervirens)
- Charme commun	(Carpinus betulus)
- Chèvrefeuille arbustif	(Lonicera xylosteum)
- Cornouiller mâle	(Cornus mas)
- Cornouiller sanguin	(Cornus sanguinea)
- Églantier	(Rosa canina)
- Érable champêtre	(Acer campestre)
- Frêne	(Fraxinus excelsior)
- Fusain d'Europe	(Euonymus europaeus)
- Groseillier	(Ribes rubrum)
- Houx	(Ilex aquifolium)
- If	(Taxus baccata)
- Lilas commun	(Syringa vulgaris)
- Noisetier commun	(Corylus avellana)
- Ormeau	(Ulmus carpiniifolia)
- Pommier à fleurs	( Malus ssp et cvs)
- Prunellier	(Prunus spinosa)
- Rosier	(Rosa ssp et cvs)
- Saule	(Salix ssp)
- Sureau noir	(Sambucus nigra)
- Symphorine	(Symphoricarpos albus)
- Troène commun	(Ligustrum vulgare)
- Viorne lantane	(Viburnum lantana)
- Viorne obier	(Viburnum opulus)

Il est rappelé que toute demande de Permis de Construire doit comporter un avant-projet détaillé de l'aménagement des espaces extérieurs comprenant la localisation et le choix des essences végétales (taille et quantité), les tracés et niveaux des modelés de sol, la nature des revêtements de sol, les tracés et niveaux des parcs de stationnement, des accès et des dépôts.

- Les surfaces libres de toute plantation devront être aménagées et convenablement entretenues.
- Les marges d'isolement des installations et dépôts devront être plantées d'arbres et arbustes formant un écran continu.

---

### **Liste des arbres à utiliser**

Les arbres utilisables dans les aires de stationnement et dans les espaces végétalisés seront choisis dans la liste suivante :

1. Charme commun (Carpinus betulus)
2. Chêne (Quercus petraea, et cvs))
3. Érable champêtre (Acer campestre)
4. Érable plane (Acer platanoides et cvs))
5. Érable sycomore (Acer pseudoplatanus et cvs))
6. Févier (Gleditsia triacanthos)
7. Frêne à fleurs (Fraxinus ornus)
8. Frêne commun (Fraxinus excelsior)
9. Hêtre commun (Fagus sylvatica)
10. Marronnier (Aesculus hippocastanum)
11. Merisier (Prunus avium et cvs)
12. Noisetier de Byzance (Corylus colurna)
13. Pin sylvestre (Pinus sylvestris)
14. Poirier à fleurs (Pyrus et cvs.)
15. Pommier à fleurs (Malus et cvs)
16. Tilleuls (Tilia et cvs)

Cvs = cultivars. Les variétés issues des espèces spécifiées sont également admises.

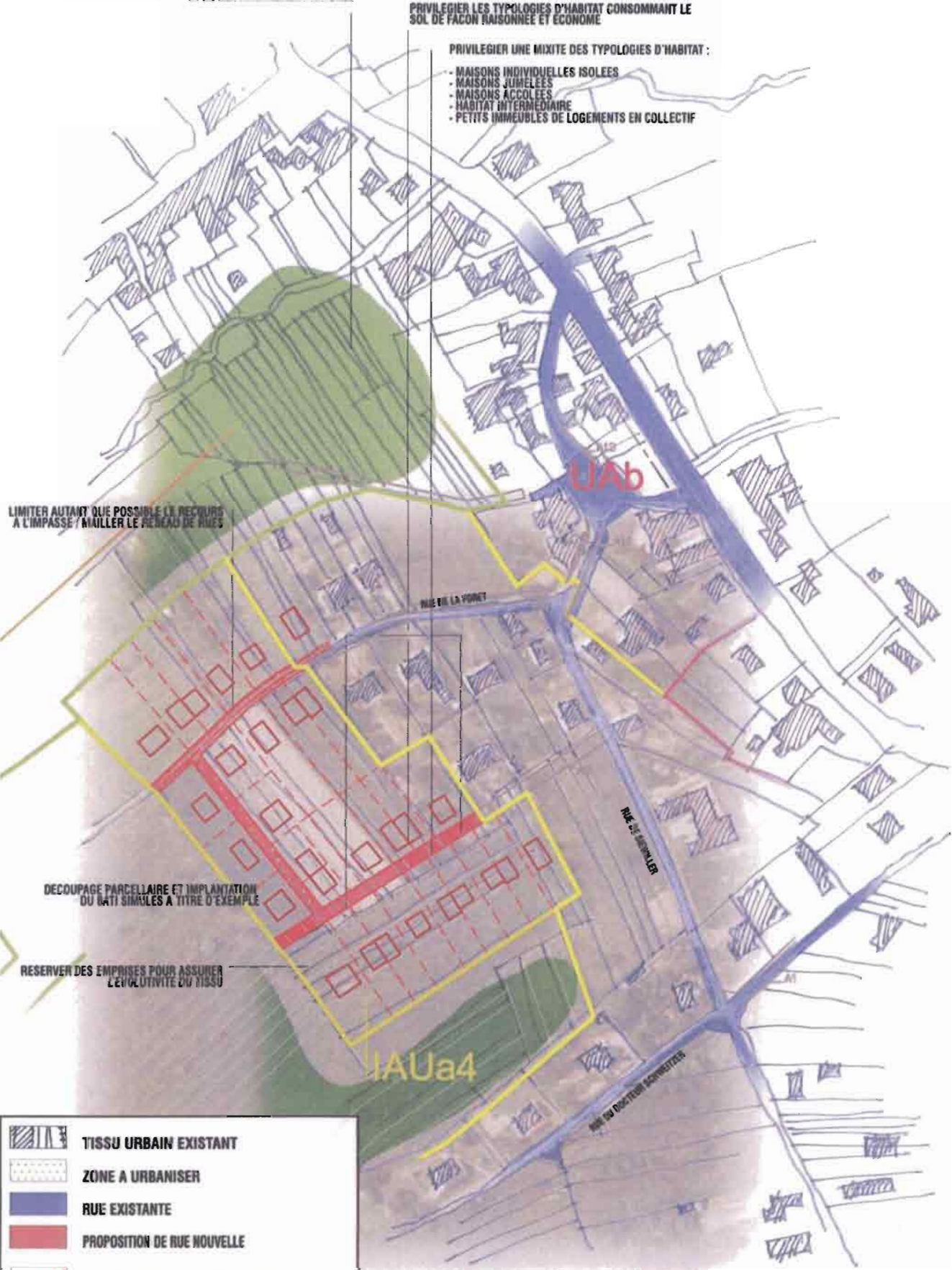
# ORIENTATION D'AMENAGEMENT POUR LA ZONE IAUa4 1/2500<sup>e</sup>

INTERPENETRATION DE LA TACHE URBAINE  
ET DE L'ENVIRONNEMENT NATUREL

PRIVILEGIER LES TYPOLOGIES D'HABITAT CONSOMMANT LE  
SOL DE FACON RAISONNEE ET ECONOMIQUE

PRIVILEGIER UNE MIXITE DES TYPOLOGIES D'HABITAT :

- MAISONS INDIVIDUELLES ISOLEES
- MAISONS JUMEEES
- MAISONS ACCOLEES
- HABITAT INTERMEDIAIRE
- PETITS IMMEUBLES DE LOGEMENTS EN COLLECTIF



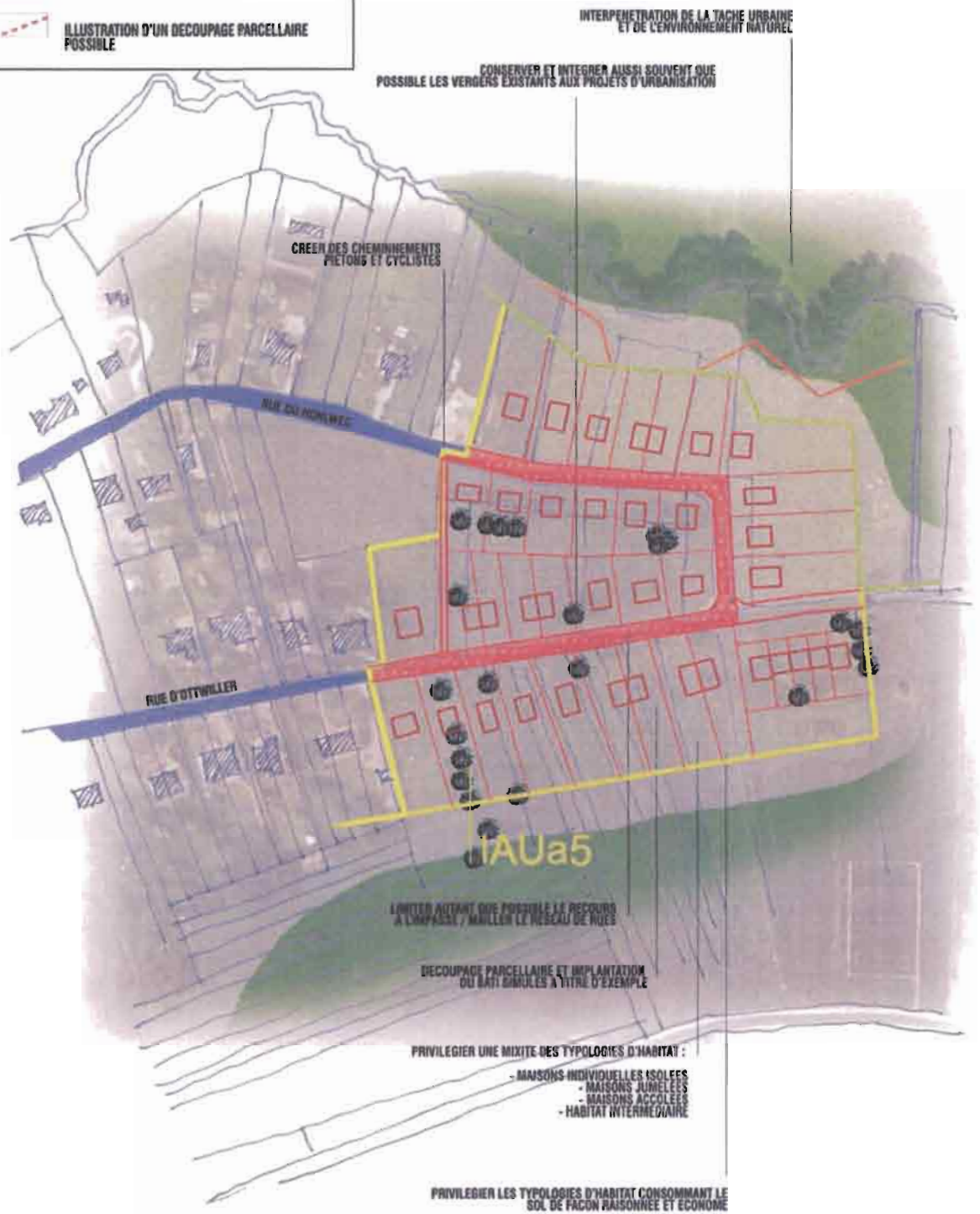
LIMITER AUTANT QUE POSSIBLE LE RECOURS  
A L'IMPASSE / MAILLER LE RESEAU DE RUES

DECOUPAGE PARCELLAIRE ET IMPLANTATION  
DU BATI SIMILES A TITRE D'EXEMPLE

RESERVER DES EMPRISES POUR ASSURER  
L'EVOLUTIVITE DU TISSU

	TISSU URBAIN EXISTANT
	ZONE A URBANISER
	RUE EXISTANTE
	PROPOSITION DE RUE NOUVELLE
	ILLUSTRATION D'UN DECOUPAGE PARCELLAIRE POSSIBLE

# ORIENTATION D'AMENAGEMENT POUR LA ZONE IAUa5 1/2500<sup>e</sup>



# ORIENTATION D'AMENAGEMENT POUR LA ZONE IAUx1 1/2500°



## ORIENTATION D'AMENAGEMENT DE LA ZONE IAUx3

