

DÉPARTEMENT DU PUY DE DÔME
COMMUNE DE
**CHARBONNIERES
LES VIEILLES**



ARR

ARRETE

2.2

**J.MARIE FREYDEFONT
URBANISTE**

62,Av Edouard Michelin
63100 Clermont-Ferrand
Tél : 04.73.92.44.88
Fax : 04.73.90.22.15

GROUPE SYCOMORE

PLAN LOCAL D'URBANISME

ORIENTATIONS D'AMÉNAGEMENT ET DE PROGRAMMATION

RÉVISION

PRESCRIPTION

Délibération du Conseil
Municipal du

ARRÊT DU PROJET

Délibération du Conseil
Municipal du

APPROBATION

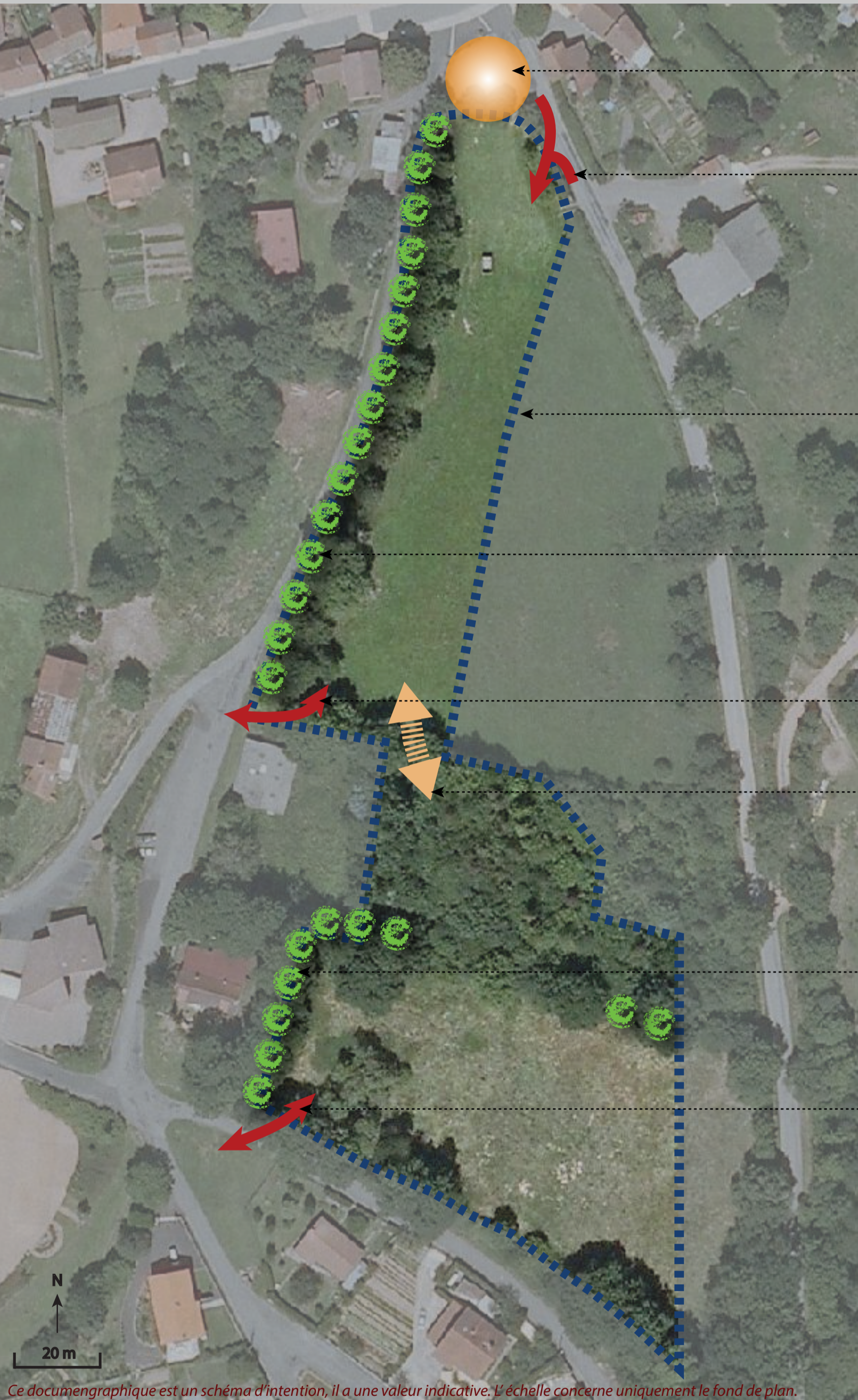
Délibération du Conseil
Municipal du 19 juin 2012

MODIFICATIONS - RÉVISIONS PARTIELLES MISES A JOUR

- 1
- 2
- 3
- 4
- 5

ORIENTATIONS D'AMÉNAGEMENT ET DE PROGRAMMATION

ZONE 2AUh «LES ROCHES»



Espace public à aménager, en conservant une aire de stationnement.

Point de branchement possible d'une voie de desserte. Sens unique entrant uniquement. Positionnement de principe.

Limite de la zone 2AUh.

Arbres intéressant à conserver.

Point de branchement possible d'une voie de desserte.

Positionnement de principe.

Assurer une continuité de cheminements, à minima piétonne.

Arbres intéressant à conserver.

Point de branchement possible d'une voie de desserte.

Positionnement de principe.

N

20 m

Ce documengraphique est un schéma d'intention, il a une valeur indicative. L'échelle concerne uniquement le fond de plan.

Superficie du secteur : 1,5 ha

Vocation du secteur : accueillir des constructions à usage d'habitat et des activités compatibles avec la vocation résidentielle du site.

Conditions d'ouverture à l'urbanisation :

- assurer un aménagement cohérent;
- disposer de l'ensemble des viabilités requises;
- conduire une opération sur une superficie minimale de 5000m².

Orientations programmatiques :

- densité minimale de 20 logements/ha;
- programme de logements sous la forme de maisons individuelles groupées.