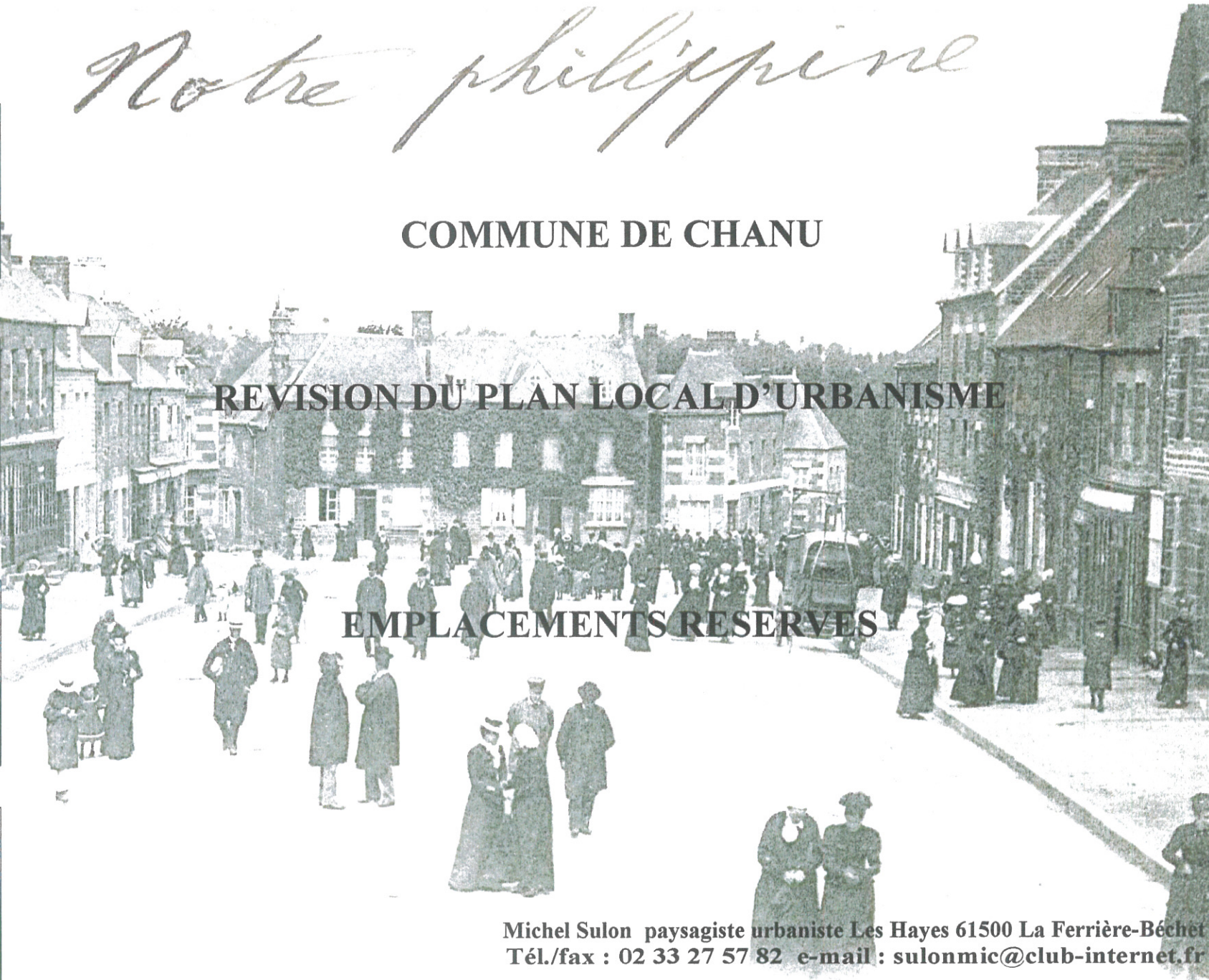


Notre philippine

COMMUNE DE CHANU

REVISION DU PLAN LOCAL D'URBANISME

EMPLACEMENTS RESERVES



Michel Sulon paysagiste urbaniste Les Hayes 61500 La Ferrière-Béchet
Tél./fax : 02 33 27 57 82 e-mail : sulonmic@club-internet.fr

Environs de Flers. - Chanu. - La Place.

MAI 2004

LISTE DES EMPLACEMENTS RESERVES

N° DE LA RESERVE	DESIGNATION	COLLECTIVITE OU SERVICE PUBLIC DEMANDANT L'INSCRIPTION	SUPERFICIE APPROXIMATIVE
1	Renouvellement urbain	Commune de Chanu	500 m ²
2	Extension de l'école	Commune de Chanu	1000 m ²
3	Elargissement de la voie	Commune de Chanu	200 m ²
4	Création d'un chemin	Commune de Chanu	380 m ²
5	Création d'un chemin	Commune de Chanu	550 m ²
6	Création d'un chemin	Commune de Chanu	200 m ²

2. Projet de modifications

2. Création d'un emplacement réservé

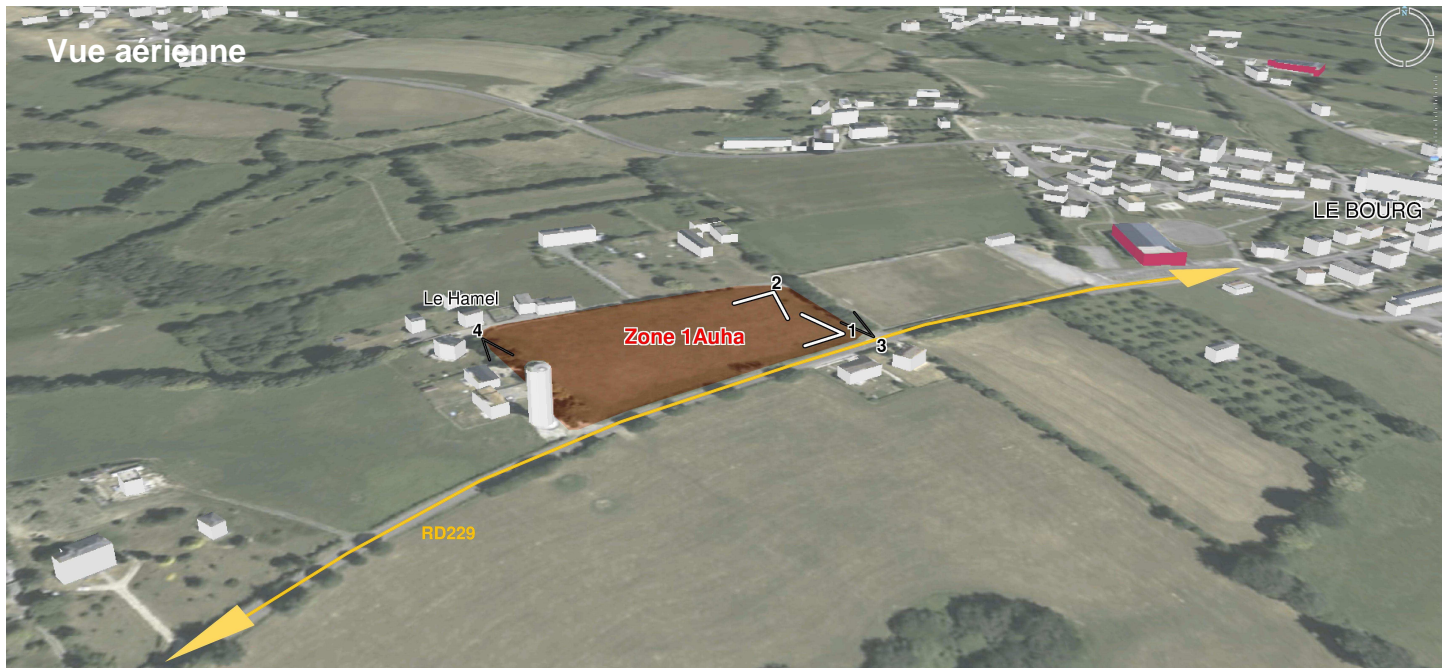
Cette modification porte sur la création d'un emplacement réservé autour d'une zone 1 AUha afin d'élargir la voirie et permettre un accès plus aisé notamment pour les véhicules de secours.

La zone 1AUha est une zone à urbaniser en frange urbaine destinée à l'habitat, aux commerces, aux services et aux équipements et devant être desservie par les réseaux.

Cette zone se situe à l'Ouest du bourg le long de la RD 229.

Le chemin à l'Est de la zone, entre le terrain de foot et la zone 1AUha, a une largeur de 6 mètres, le reste du chemin ne fait que 4 mètres. L'emplacement réservé permet d'ouvrir une largeur de 2 mètres à l'Est, et de 4 mètres pour le reste du chemin, soit de créer une voirie uniforme de 8 mètres de large.

L'emplacement réservé créé portera le numéro 5.



Modification de la liste des emplacements réservés

Ancien n°	Nouveau n°	Désignation	Superficie approximative
1	1	Renouvellement urbain	500 m ²
2	2	Extension de l'école	1 000 m ²
5	3	Création d'un chemin	550 m ²
6	4	Elargissement de la voirie	200 m ²
-	5	Elargissement de la voirie	1 140 m ²