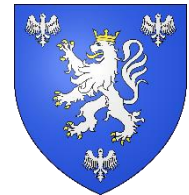


# COMMUNE DE THEDING



## PLAN LOCAL D'URBANISME



Lotissement près du groupe scolaire



Place rue de la Paix



Rue de Cocheren



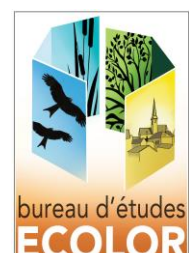
Habitat groupé

### E. INFRASTRUCTURES DE TRANSPORTS TERRESTRES AFFECTEES PAR LE BRUIT

Document conforme à la Délibération du Conseil Municipal  
du 25 Février 2026 portant approbation de la révision du PLU

Le Maire  
M. Jean-Paul HILPERT

Jean-Paul HILPERT,  
Maire



## INFRASTRUCTURES DE TRANSPORTS TERRESTRES ROUTIERES DU RESEAU DEPARTEMENTAL

### PRESCRIPTION D'ISOLEMENT ACOUSTIQUE

Arrêté n°2025/DDT/SABE/DA/SA N°2 du 18 Juillet 2025

### ACTE D'INSTITUTION DU CLASSEMENT

**Arrêté préfectoral n°2025/DDT/SABE/DA/SA N°2 du 18 Juillet 2025** relatif au classement sonore des infrastructures de transports terrestres routières et à l'isolement acoustique des bâtiments affectés par le bruit sur le Département de la Moselle.

## INFRASTRUCTURES DE TRANSPORTS TERRESTRES ROUTIERES DU RESEAU DEPARTEMENTAL

La largeur des secteurs affectés par le bruit correspond à une distance comptée de part et d'autre de l'infrastructure mesurée, pour les infrastructures routières, à partir du bord du bord de la chaussée de la voie la plus proche.

Les couloirs de bruits sont reportés sur le plan annexe du PLU.

Nom de l'infrastructure	Commune concernée par les zones de bruit	Tronçon débutant de ... finissant à ...	Tissu	Catégorie de classement	Largeur secteur affecté par le bruit (en mètre)
RD 30	Théding	de la RD 910 à RD 30B	Ouvert	4	30 m
RD 910	Guenviller, Macheren, Seingbouse, Farébersviller, Ippling, Hundling, Sarreguemines, Metzing, Diebling, Tenteling Théding	Carrefour giratoire RD 656 (Macheren) à carrefour giratoire échangeur Est RN61 (Sarreguemines)	Ouvert	4	30 m

Arrêté n°2025/DDT/SABE/DA/SA N°2 du 18 Juillet 2025

**ARRÊTÉ N° 2025 – DDT/SABE/DA/SA N°2**

du **18 JUIL. 2025**

**Relatif au classement sonore des infrastructures de transports terrestres routières  
et à l'isolement acoustique des bâtiments affectés par le bruit sur le département de la Moselle**

Le préfet de la Moselle,  
Chevalier de la Légion d'honneur,  
Officier de l'ordre national du Mérite

- Vu** l'article L.571-10 du Code de l'environnement relatif au recensement et classement sonore des infrastructures de transports terrestres en fonction de leurs caractéristiques sonores et du trafic ;
- Vu** les articles R.571-32 à R.571-43 du Code de l'environnement relatifs au recensement et au classement des infrastructures de transports terrestres ;
- Vu** Les articles R.154-1 à R.154-3 et R.154-6 à R.154-7 du Code de la construction et de l'habitation relatifs à l'isolement acoustique des logements contre le bruit des transports terrestres ;
- Vu** les articles R.111-1, R.151-51, R.151-53 et R.153-18 du Code de l'urbanisme relatifs aux constructions et travaux faisant l'objet d'une autorisation de construire ;
- Vu** l'arrêté interministériel du 30 mai 1996, modifié par l'arrêté du 23 juillet 2013, relatif aux modalités de classement des infrastructures de transports terrestres et à l'isolement acoustique des bâtiments d'habitation dans les secteurs affectés par le bruit ;
- Vu** les arrêtés interministériels du 25 avril 2003 relatifs à la limitation du bruit dans les établissements d'enseignement et de santé ;
- Vu** la circulaire du 25 mai 2004 portant sur le bruit des infrastructures de transports terrestres ;
- Vu** le décret 2010-146 du 16 février 2010 modifiant le décret n°2004-374 du 29 avril 2004 relatif aux pouvoirs des préfets, à l'organisation et à l'action des services de l'État dans les régions et départements ;
- Vu** le décret du 28 avril 2025 portant nomination de M. Pascal Bolot, préfet de la Moselle ;
- Vu** l'avis des gestionnaires des infrastructures routières de Moselle ;
- Vu** la transmission pour avis, conformément à l'article R.571-39 du Code de l'environnement, à la métropole de Metz et aux communes de Moselle situés au voisinage des infrastructures, concernées par les secteurs affectés par le bruit ;

**Considérant** les modifications intervenues sur les réseaux routiers (nouveaux tronçons, transferts, modification du trafic supporté) depuis l'approbation des arrêtés préfectoraux des 21 mars 2013, 27 février 2014 et 31 janvier 2017 ;

**Sur proposition** de Monsieur le directeur départemental des territoires de la Moselle

## ARRÊTE

### Article 1<sup>er</sup> – Objet

Les dispositions des arrêtés des 30 mai 1996 et 23 juillet 2013 susvisés sont applicables dans le département de la Moselle aux abords du tracé des infrastructures routières mentionnées à l'article 2 du présent arrêté et représentées sur les cartes jointes en annexe 2.

La carte interactive de l'ensemble des infrastructures routières concernées de Moselle est également consultable sur le site de la préfecture de la Moselle.

### Article 2 – Tronçons concernés

Pour chacun des tronçons d'infrastructures concernés, sont arrêtés conformément aux dispositions figurant dans les tableaux joints en annexe 1 du présent arrêté :

- le classement dans une des cinq catégories définies dans l'arrêté du 30 mai 1996 visé ci-dessus,
- la largeur des secteurs affectés par le bruit de part et d'autre de ces tronçons,

L'annexe 1 indique également le type de tissu relatif au tronçon concerné.

### Article 3 – Niveau sonore à prendre en compte

Les niveaux sonores que les constructeurs sont tenus de prendre en compte pour la détermination de l'isolement acoustique des bâtiments à construire inclus dans les secteurs affectés par le bruit définis à l'article 2 ci-dessus sont arrêtés comme suit :

Catégorie	Niveau sonore au point de référence, en période diurne (en dB(A))	Niveau sonore au point de référence, en période nocturne (en dB(A))
1	83	78
2	79	74
3	73	68
4	68	63
5	63	58

Les niveaux sonores indiqués sont évalués en des points de référence situés, conformément à la norme NF S31-130 « cartographie du bruit en milieu extérieur », à une hauteur de 5 mètres au-dessus du plan de roulement et :

- à 2 mètres en avant de la ligne moyenne des façades pour les rues en U,
- à une distance de l'infrastructure de 10 mètres, augmentés de 3 dB(A) par rapport à la valeur en champ libre pour les tissus ouverts, afin d'être équivalents à un niveau en façade. L'infrastructure est considérée comme rectiligne, à bords dégagés, placée sur un sol horizontal réfléchissant,
- Cette distance est mesurée, pour les infrastructures routières, à partir du bord de chaussée le plus proche.

Les notions de rues en U et de tissu ouvert sont définies dans la norme citée précédemment.

### Article 4 – Isolement acoustique des bâtiments à construire

Les bâtiments d'habitation, les bâtiments d'enseignement, les bâtiments de santé, de soins et d'action sociale, ainsi que les bâtiments d'hébergement à caractère touristique à construire dans les secteurs affectés par le bruit mentionnés à l'article 2 doivent présenter un isolement acoustique minimum contre les bruits extérieurs.

Pour les bâtiments d'habitation, l'isolement acoustique minimum est déterminé selon les articles 5 à 9 et 11 de l'arrêté du 30 mai 1996 susvisé.

### Article 5 – Communes concernées

Les communes concernées par le présent arrêté sont mentionnées dans les tableaux en annexe 1.

## **Article 6 – Report dans les documents d’urbanisme**

Conformément aux dispositions de l'article L 571-10 du code de l'environnement, les périmètres des secteurs affectés par le bruit situés le long de ces voies et définis comme précisé à l'article 2 à partir des tableaux fournis en annexe 1 et des cartes en annexe 2, doivent être reportés à titre d'information par les maires concernés dans les annexes graphiques de leur PLU (Plan Local d'Urbanisme) ou document en tenant lieu conformément aux dispositions des articles R151-51 et R151-53 du code de l'urbanisme.

Une mise à jour de ce document sera effectuée le cas échéant conformément à l'article R 153-18 du code de l'urbanisme.

## **Article 7 – Prise en compte des arrêtés antérieurs**

Les dispositions du présent arrêté se substituent de plein droit, pour les infrastructures et tronçons concernés mentionnés à l'article 2, à celles des arrêtés antérieurs en date des 21 mars 2013, 27 février 2014 et 31 janvier 2017.

## **Article 8 – Publicité et affichage**

Le présent arrêté sera publié au recueil des actes administratifs de la préfecture de la Moselle et fera l'objet d'un affichage durant 1 mois minimum dans les mairies concernées visées à l'article 5 conformément à l'article R.571-41 du code de l'environnement.

Le présent arrêté sera transmis pour information à la société des autoroutes du nord et de l'est de la France (SANEF), à la direction Interdépartementale des routes de l'est (DIR-Est) gestionnaire des autoroutes et routes non concédées, à la direction régionale de l'environnement de l'aménagement et du logement (DREAL-MOA) Grand Est, à la région Grand Est, au département de la Moselle et à toutes les communes affectées par les secteurs de bruit aux abords des infrastructures routières classées.

Il sera publié sur le site internet de la préfecture de la Moselle.

## **Article 9 – délai et voies de recours**

Le présent arrêté peut faire l'objet d'un recours gracieux auprès du préfet de la Moselle. Conformément aux dispositions des articles R.421-1 à R.421-5 du code de justice administrative, le présent arrêté peut faire l'objet d'un recours contentieux auprès du tribunal administratif de Strasbourg dans un délai de 2 mois à compter de sa publication. Le tribunal peut être saisi par l'application informatique « télérécourse citoyen » via le site Internet [www.telerecours.fr](http://www.telerecours.fr).

## **Article 10 - Exécution**

M. le Secrétaire Général de la préfecture de la Moselle, M. le Directeur Départemental des Territoires de la Moselle et les maires des communes concernées sont chargés, chacun en ce qui le concerne, de l'exécution du présent arrêté.

Fait à Metz, le 18 JUL 2025

  
Le préfet  
Pascal Bolot

## ANNEXE 1

### LISTE DES INFRASTRUCTURES ROUTIÈRES ÉTAT CONCERNÉES PAR LE CLASSEMENT SONORE DES INFRASTRUCTURES DE TRANSPORTS TERRESTRES DE LA MOSELLE

#### REMARQUES PRÉLIMINAIRES

La largeur des secteurs affectés par le bruit correspond à une distance comptée de part et d'autre de l'infrastructure mesurée, pour les infrastructures routières, à partir du bord de la chaussée de la voie la plus proche.

Selon la catégorie de classement de l'infrastructure, cette largeur est la suivante :

Catégorie	Largeur maximale des secteurs affectés par le bruit de part et d'autre de l'infrastructure
1	d = 300 m
2	d = 250 m
3	d = 100 m
4	d = 30 m
5	d = 10 m

# 1. CLASSEMENT SONORE DU RÉSEAU ROUTIER NATIONAL CONCÉDÉ ET NON CONCÉDÉ

Voie	De ..... à .....	Communes concernées par les zones de bruit	Tissu	Catégorie de Classement	Largeur secteur affecté (m)
A4	Limite Meurthe-et-Moselle à RD181A ( Saint-Marie-Aux-Chênes )	Sainte-Marie-Aux-Chênes	Ouvert	2	250
	RD181A ( Saint-Marie-Aux-Chênes) à A320 ( Betting )	Antilly Argancy Betting Bronvaux Bouchepon Brouck Charly-Oradour Conde-Northen Courcelles-Chaussy Faily Feves Freyming-Merlebach Glatigny Hallering Hauconcourt Helstroff Hombourg-Haut Les Etangs			
		Longeville-Les-Saint-Avoid	Ouvert	1	300
		Maizieres-Les-Metz Marange-Zondrange Malroy Marange-Silvange Mey Montoy-Flanville Narbefontaine Noisseville Norroy-Le-Veneur Nouilly Retonfey Roncourt Saint-Avoid			
A320 ( Betting) à limite département Bas-Rhin		Sainte-Marie-Aux-Chênes Saint-Privat-La-Montagne Semecourt Vany Vantoux Varize Zimming			
	Limite département Bas-Rhin à échangeur RN4 ( Phalsbourg)	Bening-Les-Saint-Avoid Betting Ernestviller Farebersviller Farschviller Grundviller Guebenhouse Hambach Henrville Loupershouse Puttelange-Aux-Lacs Richeling - Seingbouse	Ouvert	2	250
		Bickenholtz Fleisheim Metting Mittelbronn Phalsbourg Schalbach Veckersviller Vescheim Wintersbourg Zilling	Ouvert	2	250
		Danne-Et-Quatre-Vents Phalsbourg Vilsberg	Ouvert	1	300
A30	Limite département Meurthe-et-Moselle à sortie 2b (intersection Rue Descartes Fameck)	Aumetz Boulange Fameck Florange Fontoy Hayange	Ouvert	2	250
	Sortie 2b (intersection Rue Descartes Fameck) à A31 RICHEMONT	Seremange-Erzange Knutange Neufchef Nilvange Richemont Tressange Uckange	Ouvert	1	300

<b>A31</b>	Frontière luxembourgeoise à limite département Meurthe-et-Moselle	Argancy Augny Ay-sur-moselle Le Ban-Saint-Martin Bertrange Cheminot Coin-les-cuvry Entrange Fey Florange Guénange Hagondange Haucourt Illange Jussy Kanfen Longeville-les-Metz Lorry-Mardigny Maizieres-les-Metz Marieulles La Maxe Metz Mondelange Montigny-Les-Metz Moulins-Les-Metz Richemont Scy-Chazelles Talange Terville Thionville Vaux Woippy Yutz Zoufftgen	Ouvert	1	300
------------	--	---	--------	---	-----

<b>RN4</b>	Limite département Meurthe-et-Moselle à échangeur A4 péage (Phalsbourg)	Barching Bebing Bourscheid Brouviller Buhl-Lorraine Foulcrey Gondrexange Heming Hertzing Hesse Hommarting Ibigny Imiling Landange Mittelbronn Neufmoulins Phalsbourg Reding Richeval Saint-Georges Saint-Jean-Kourtzerode Sarrebouurg Waltembourg Xouaxange	Ouvert	2	250
------------	--	--	--------	---	-----

<b>RN431</b>	A315 (Metz) à Intersection M999 (Metz)	Metz	Ouvert	1	300
	Intersection M999 ( Metz) à A31 ( Fey )	Augny Cuvry Fey Marly Metz Peltre Pouilly	Ouvert	2	250

## 2. CLASSEMENT DU RÉSEAU ROUTIER DÉPARTEMENTAL

Voie	Tronçon débutant de ... finissant à ...	Communes concernées par les zones de bruit	Tissu	Catégorie de Classement	Largeur secteur affecté (m)
<b>A320</b>	A4 (Freyming-Merlebach) à RD32 (Stiring Wendel)	Béning-les-Saint-Avoid Betting Cocheren Forbach Freyming-Merlebach Morsbach Oeting Rosbruck Spicheren Stiring Wendel	Ouvert	1	300
	RD32 (Stiring-Wendel) à frontière allemande		Ouvert	2	250
<b>RD1</b>	Frontière luxembourgeoise à sortie Mondorff	Argancy Ay-Sur-Moselle Bertrange Beyren-les-Sierck Bousse Cattenom Ennery Fixem Gavise Guénange Illange Malroy Manom Mondorff Puttelange-Les-Thionville Rurange-Les-Thionville Thionville Tremery Yutz	Ouvert	4	30
	Sortie Mondorff à entrée Beyren-les-Sierck		Ouvert	3	100
	Entrée Beyren-les-Sierck à Sortie Beyren les Sierck		Ouvert	4	30
	Sortie Beyren-les-Sierck à entrée Sentszich		Ouvert	3	100
	Entrée Sentszich à allée des Platanes (Sentszich)		Ouvert	4	30
	Allée des Platanes (Sentszich) à intersection RD1B (rue Saint Remy -Cattenom)		Ouvert	3	100
	Intersection RD1B (rue Saint Remy-Cattenom) à panneau entrée Garche		Ouvert	4	30
	Panneau entrée (Garche) à RD 653		Ouvert	3	100
	RD953A à panneau entrée Bertrange		Ouvert	3	100
	Panneau entrée Bertrange à intersection Rue d'Ukraine ( Bertrange )		Ouvert	4	30
	Intersection Rue d'Ukraine (Bertrange) à RD52		Ouvert	3	100
	RD52 à échangeur A4 ( Argancy )		Ouvert	2	250
	Echangeur A4 ( Argancy ) à limite ban communal Malroy		Ouvert	3	100
<b>RD3</b>	A4 à entrée agglomération Gondreville	Bouzonville Faily Freistroff Gondreville Rémelfang Sainte-Barbe Servigny-Les-Sainte-Barbe Vaudreching	Ouvert	4	30
	Entree Gondreville à sortie Gondreville		Ouvert	5	10
	Sortie Gondreville à RD72A		Ouvert	4	30
	Rue de Metz Freistroff à RD918 (Bouzonville)		Ouvert	4	30

<b>RD4</b>	Limite ban communal Metz à RD67 ( Pange )	Coigny Colligny-Maizery Marsilly Pange Ogy	Ouvert	4	30
<b>RD6</b>	Limite département Meurthe-et-Moselle à Limite ban communal Ars-sur-Moselle	Ancy-Dornot Novéant-sur-Moselle	Ouvert	4	30
<b>RD7</b>	RD52 ( Norroy-Le-Veneur ) à RD50 ( Norroy-Le-Veneur )	Norroy-Le Veneur	Ouvert	4	30
<b>RD8</b>	RD1 à entrée agglomération Rurange-les-Thionville	Amnéville Bousse Mondelange Rombas Rurange-Les-Thionville	Ouvert	4	30
	Entrée agglomération Rurange-les-Thionville à D55H		Ouvert	5	10
	D953 à RD8B rue de Metz (Rombas) à RD953		Ouvert	3	100
			Ouvert	4	30
<b>RD8B</b>	Carrefour giratoire RD8 ( Mondelange ) à RD1 ( Ay-sur-Moselle )	Ay-sur-Moselle Mondelange	Ouvert	3	100
<b>RD9</b>	Limite département Meurthe-Et-Moselle à RD9A ( Moyeuve-Grande )	Clouange Fameck Moyeuve-Grande Richefont Rosselange Uckange	Ouvert	4	30
	RD9A ( Moyeuve-Grande ) à RD652 (Clouange )		Ouvert	3	100
	RD10 (Fameck) à RD952 (Uckange)		Ouvert	4	30
<b>RD10</b>	RD8 (Mondelange) à RD953 (Hagondange)	Hagondange Mondelange	Ouvert	4	30
<b>RD11</b>	Limite département Meurthe-Et-Moselle à RD643	Ars-Sur-Moselle Jouy-Aux-Arches Sainte-Marie-Aux-Chênes	Ouvert	4	30
	RD657 (Jouy-Aux-Arches) à RD6 (Ars-Sur-Moselle)		Ouvert	3	100
<b>RD13</b>	RD 952 (Hayange) à RD953 (Thionville)	Florange Hayange Terville Thionville	Ouvert	3	100
<b>RD13A</b>	RD13 (Terville) à RD14 (Thionville)	Terville Thionville	Ouvert	4	30
<b>RD14</b>	Chaussée d'Afrique (Thionville) à Avenue du 14 juillet 1789 (Thionville )		Ouvert	3	100

<b>RD14</b>	Avenue du 14 juillet 1789 ( Thionville ) à entrée Veymerange ( Commune de Thionville )	Angevillers Havange Thionville	Ouvert	2	250
	Entrée Veymerange ( Commune de Thionville ) à RD14A ( Thionville )		Ouvert	3	100
	RD14A ( Thionville ) à RD152E ( Thionville )		Ouvert	2	250
	RD152E ( Thionville ) à bretelle RD59B (Angevillers )		Ouvert	3	100
	bretelle RD59B (Angevillers) à RD952 (Havange)		Ouvert	2	250
<b>RD14A</b>	RD14 ( Thionville - Elange ) à Rue du Ruisseau ( Thionville Elange )	Florange Hettange-Grande Terville Thionville	Ouvert	5	10
	Rue du Ruisseau (Thionville Elange) à Rue du Vieux Château (Hettange-Grande )		Ouvert	4	30
	Rue du Vieux Château ( Hettange-Grande ) à RD 653 ( Hettange-Grande )		Ouvert	5	10
	RD14 ( Thionville - Elange ) à Rue Saint- Martin ( Thionville Veymerange )		Ouvert	4	30
	Rue Saint-Martin ( Thionville Veymerange ) à entrée d'agglomération Florange		Ouvert	3	100
	Entrée d'agglomération Florange à RD653 (Terville )		Ouvert	4	30
<b>RD14B</b>	RD14 ( Thionville ) à panneau 50 entrée Thionville--Metzange	Hayange Nilvange Thionville	Ouvert	3	100
	panneau 50 entrée Thionville--Metzange à Rue de Nilvange (Thionville Volkrange)		Ouvert	4	30
	Rue de Nilvange (Thionville Volkrange) à Avenue Saint-Jean (Le Konacker Hayange)		Ouvert	3	100
	Avenue Saint-Jean (Le Konacker Hayange ) à RD152D (Nilvange)		Ouvert	4	30
<b>RD15</b>	RD653 ( Hettange-Grande ) à Impasse des Hortensias ( Hettange-Grande )	Aumetz Hettange-Grande Kanfen Ottange Volmerange-Les-Mines	Ouvert	4	30
	Impasse des Hortensias (Hettange-Grande) à entrée agglomération Volmerange-Les- Mines		Ouvert	3	100

	Entrée agglomération Volmerange-Les-Mines à RD58 (Volmerange-Les-Mines)	Ouvvert	4	30
	RD59 (Ottange) à RD16 à Audun-Le-Tiche)			
<b>RD16</b>	RD952 (Aumetz) à RD168 (Audun-Le-Tiche )	Ouvvert	3	100
	RD16B (Audun-Le-Tiche) à frontière luxembourgeoise	Ouvvert	4	30
<b>RD16A</b>	RD16 ( Audun-Le-Tiche ) à Rue du Moulin ( Audun-Le-Tiche )	Ouvvert	4	30
	Rue du Moulin ( Audun-Le-Tiche ) à limite département Meurthe-et-Moselle	Ouvvert	3	100
<b>RD18</b>	RD952 (Florange) à RD953 (Florange)	Ouvvert	4	30
<b>RD19</b>	A4 (péage) à panneau entrée agglomération Boulay-Moselle	Ouvvert	3	100
	Panneau entrée agglomération Boulay-Moselle à RD954 (Boulay-Moselle )	Ouvvert	4	30
	RD603 (Fouigny) à RD19F (Faulquemont)	Ouvvert	4	30
<b>RD19F</b>	RD19 (Faulquemont ) à panneau sortie agglomération Faulquemont	Ouvvert	4	30
	panneau sortie agglomération Faulquemont à RD 910 (Tritteling- Redlach)	Ouvvert	3	100
<b>RD20</b>	RD656 (Macheren) à Rue du Stade (Macheren)	Ouvvert	3	100
	Rue du Stade (Macheren) à Promenade des Hêtres ( Macheren )	Ouvvert	4	30
	Promenade des Hêtres ( Macheren ) à panneau "50" (Valmont)	Ouvvert	3	100
	panneau "50" (Valmont) à RD22 (Valmont)	Ouvvert	4	30
<b>RD22</b>	RD20 (Valmont) à RD22L (Vahl-Ebersing)	Ouvvert	4	30

<b>RD23</b>	RD954 (Téterchen ) à panneau entrée agglomération Creutzwald	Creutzwald Falck Hergarten-aux-Mines Teterchen	Ouvert	4	30
	Panneau entrée agglomération Creutzwald à RD55G (Creutzwald)		Ouvert	5	10
	RD55G (Creutzwald) à RN33 (Creutzwald)		Ouvert	4	30
<b>RD25D</b>	RD25 (Longeville-Les-Saint-Avoid) à panneau sortie agglomération Longeville-les-Saint-Avoid	Longeville-Les-Saint-Avoid Saint-Avoid	Ouvert	5	10
	panneau sortie agglomération Longeville-les-Saint-Avoid à RD72 (Saint-Avoid)		Ouvert	4	30
<b>RD26</b>	RD72 (Porcelette) à Rue du Moulin (Porcelette)	Carling Diesen Freyming-Merlebach L'Hôpital Porcelette Saint-Avoid	Ouvert	4	30
	Rue du Moulin (Porcelette) à Rue des Champs (Diesen)		Ouvert	3	100
	Rue des Champs ( Diesen ) à panneau sortie agglomération Diesen		Ouvert	4	30
	Panneau sortie agglomération Diesen à panneau entrée agglomération Carling		Ouvert	3	100
	Panneau entrée agglomération Carling à Rue Principale ( Carling )		Ouvert	4	30
	Rue Principale ( Carling ) à panneau sortie agglomération L'Hôpital		Ouvert	4	30
	Panneau sortie agglomération L'Hôpital à Place de la Gare (Freyming-Merlebach)		Ouvert	3	100
	Place de la Gare ( Freyming-Merlebach ) à RD603 ( Freyming-Merlebach)		Ouvert	4	30
<b>RD26B</b>	RD26 ( Freyming-Merlebach ) à RD103S ( Freyming-Merlebach)	Freyming-Merlebach Hombourg-Haut	Ouvert	4	30
	Rue de Hombourg ( Freyming-Merlebach) à Rue de Lens ( Hombourg-Haut)		Ouvert	4	30
<b>RD26D</b>	RD26 ( L'Hôpital ) à panneau sortie agglomération L'Hôpital )	Carling L'Hôpital Saint-Avoid	Ouvert	4	30

	panneau sortie agglomération L'Hôpital) à RN33 ( Saint-Avoid )		Ouvert	3	100
<b>RD29</b>	Carrefour giratoire péage A4 (Farébersviller) à RD910 (Farébersviller)	Farébersviller	Ouvert	4	30
<b>RD30</b>	RD910 ( héding ) à RD308 ( Théding )	Théding	Ouvert	4	30
<b>RD31</b>	Frontière allemande ( Petite Rosselle ) à RD31E ( Forbach )	Forbach Oeting Petite-Rosselle	Ouvert	4	30
	A4 ( Forbach ) à RD31C ( Oeting )			3	100
<b>RD31B</b>	Echangeur 43 Nord ( A320 Forbach ) à échangeur 43 Sud ( A320 Oeting )	Behren-Les-Forbach Bousbach Folking Forbach Grosbliederstroff Kerbach Lixing-Les-Rouling Oeting	Ouvert	3	100
	Echangeur 43 Sud ( A320 Oeting ) à limite ban communal Bousbach			2	250
	limite ban communal Bousbach à RD31A (Kerbach)			3	100
	RD31A ( Kerbach ) à PR 3+990 ( Lixing-Les-Rouling			2	250
	PR 3+990 ( Lixing-Les-Rouling ) à PR 3+300 ( ( Lixing-Les-Rouling)			3	100
PR 3+300 ( ( Lixing-Les-Rouling ) à RN61 ( Grosbliederstroff )	2	250			
<b>RD31A</b>	RD31 (Kerbach) à Rue de la Carrière (Bousbach)	Behren-Les-Forbach Bousbach Kerbach	Ouvert	5	10
<b>RD31C</b>	RD31 (Oeting) à échangeur RD31B (Folking)	Folking Oeting	Ouvert	4	30
<b>RD31E</b>	RD603 (Forbach) à RD31 ( Forbach )	Forbach Schoeneck	Ouvert	4	30
	RD31 ( Forbach ) à entrée carrefour giratoire Rue Bauer ( Forbach )			3	100
	Entrée carrefour giratoire Rue Bauer ( Forbach ) à sortie carrefour giratoire Rue Bauer ( Forbach )			4	30
	sortie carrefour giratoire Rue Bauer ( Forbach ) à RD32 ( Schoeneck )		Ouvert	3	100

<b>RD32</b>	Limite frontière allemande (Schoeneck) à carrefour giratoire RD32A (Spicheren)	Etzling Forbach Schoeneck Spicheren Stiring-Wendel	Ouvert	4	30
<b>RD33</b>	RN61 (Grosbliederstroff) à carrefour giratoire nord zone commerciale (Grosbliederstroff)	Grosbliederstroff Sarreguemines	Ouvert	3	100
	Carrefour giratoire nord zone commerciale (Grosbliederstroff) à Panneau sortie agglomération Avenue Marchande (Grosbliederstroff)		Ouvert	4	30
	Panneau sortie agglomération Avenue Marchande (Grosbliederstroff) à panneau entrée agglomération Sarreguemines		Ouvert	3	100
	Panneau entrée agglomération Sarreguemines à carrefour giratoire RD662 (Sarreguemines)		Ouvert	4	30
<b>RD35</b>	Carrefour giratoire RD962 ( Bitche ) à carrefour giratoire RD 110M ( Bitche )	Bitche	Ouvert	4	30
	carrefour giratoire RD 110M (Bitche) à RD86 (Bitche)		Ouvert	5	10
<b>RD37</b>	Carrefour giratoire RD36 ( Lemberg ) à limite département Bas-Rhin ( RD37A)	Goetzenbruck Lemberg Meisenthal Mouterhouse	Ouvert	4	30
<b>RD43C</b>	Carrefour giratoire RD43 ( Sarrebourg ) à RD104E ( Sarrebourg )	Sarrebourg	Ouvert	4	30
<b>RD44</b>	Carrefour giratoire RD955 ( Sarrebourg ) à panneau entrée agglomération Hesse	Buhl-Lorraine Hesse Nitting Sarrebourg	Ouvert	3	100
	Panneau entrée agglomération Hesse à RD44B (Nitting)		Ouvert	4	30
<b>RD47</b>	Rue de Metz (Rombas) à RD10 (Mondelange)	Amnéville Mondelange Rombas	Ouvert	4	30
<b>RD47B</b>	Rue du Stade de la Cité (Hagondange) à carrefour giratoire RD112F (Hagondange)	Amnéville Hagondange	Ouvert	3	100
	RD652 ( Marange-Silvange) à panneau entrée agglomération Maizières-Les-Metz	Ennery Hauconcourt	Ouvert	3	100

<b>RD52</b>	Panneau entrée agglomération Maizières-Les-Metz à RD953 (Maizières-Les-Metz)	Maizières-Les-Metz Marange-Silvange	Ouvert	4	30
	RD953 (Maizières-Les-Metz) à A31 (Hauconcourt)		Ouvert	4	30
	A31 (Hauconcourt) à RD1 (Ennery)			3	100
<b>RD52A</b>	RD652 (Marange-Silvange) à RD112F (Marange-Silvange)	Marange-Silvange	Ouvert	4	30
<b>RD54</b>	Rue de Thionville (Vitry-sur-Orne) à panneau sortie agglomération Gandrange	Gandrange Richefont Vitry-sur-Orne	Ouvert	4	30
	Panneau sortie agglomération Gandrange à RD953 (Richefont)		Ouvert	3	100
<b>RD55</b>	Carrefour giratoire RD953 (Talange) à carrefour giratoire RD55B ( Talange )	Ay-sur-Moselle Hagondange Talange Tremery	Ouvert	3	100
	Carrefour giratoire RD55B (Talange) à carrefour giratoire échangeur A31 (Ay-Sur-Moselle)		Ouvert	2	250
	Carrefour giratoire échangeur A31( Ay-Sur-Moselle ) à panneau entrée agglomération Ay-sur-Moselle		Ouvert	3	100
	panneau entrée agglomération Ay-sur-Moselle à carrefour giratoire RD1 (Tremery)		Ouvert	4	30
<b>RD55B</b>	Carrefour giratoire RD953 (Talange ) à carrefour giratoire RD55 (Talange)	Talange	Ouvert	4	30
<b>RD56</b>	Carrefour giratoire RD1 ( Cattenom ) à Route de Sentsich ( Cattenom )	Cattenom Koenigsacker	Ouvert	4	30
	Route de Sentsich (Cattenom) à carrefour giratoire RD654 (Koenigsacker)		Ouvert	3	100
<b>RD58</b>	Frontière luxembourgeoise (Volmerange-Les-Mines) à carrefour giratoire RD15 (Volmerange-Les-Mines)	Volmerange-Les-Mines	Ouvert	4	30
	Limite département Meurthe-et-Moselle (Boulange) à RD59A ( Boulange )		Ouvert	4	30

<b>RD59</b>	RD952 (Tressange) à panneau entrée agglomération Tressange	Boulangé Ottange Tressange	Ouvert	5	10
	panneau entrée agglomération Tressange à Entrée Bure Tressange		Ouvert	4	30
	Entrée Bure Tressange à sortie Bure Tressange		Ouvert	5	10
	Sortie Bure Tressange à entrée Nondkeil Ottange		Ouvert	4	30
	Entrée Nondkeil Ottange à panneau sortie Nondkeil Ottange		Ouvert	5	10
	Panneau sortie Nondkeil Ottange à panneau entrée agglomération Ottange		Ouvert	4	30
	Panneau entrée agglomération Ottange à panneau sortie agglomération Ottange		Ouvert	5	10
	Panneau sortie agglomération Ottange à Panneau entrée agglomération Ottange		Ouvert	4	30
	Panneau entrée agglomération Ottange à RD15 (Ottange)		Ouvert	5	10
	RD15 (Ottange) à frontière luxembourgeoise (Ottange)		Ouvert	4	30
<b>RD59A</b>	RD59 (Boulangé) à RD58 (Fontoy)	Boulangé Fontoy	Ouvert	4	30
<b>RD60</b>	RD953 (Richemont) à RD1 (Guénange)	Guénange Richemont	Ouvert	3	100
<b>RD64</b>	RD654 (Rettel) à panneau entrée agglomération Rettel	Contz-les-Bains Rettel	Ouvert	3	100
	Panneau entrée agglomération Rettel à Rue Saint-Jean (Contz-les-Bains)		Ouvert	4	30
<b>RD66</b>	RD6 (Novéant-sur-Moselle) à limite ban communal (Corny-sur-Moselle)	Corny-sur-Moselle Novéant-sur-Moselle	Ouvert	4	30
<b>RD69C</b>	Carrefour giratoire RD1 (Malroy) à intersection RD2B (Malroy)	Malroy Chieulles	Ouvert	4	30
<b>RD72</b>	RD25D (Porcelette) à panneau sortie agglomération Porcelette		Ouvert	4	30

	panneau sortie agglomération Porcelette à RD73 ( Ham-sous-Varsberg )	Porcelette Ham-sous-Varsberg	Ouvert	3	100
	RD73 (Ham-sous-Varsberg) à RD72C (Ham-sous-Varsberg)				
<b>RD73</b>	RD72 ( Ham-sous-Varsberg) à panneau sortie agglomération Creutzwald	Creutzwald Ham-sous-Varsberg	Ouvert	4	30
	panneau sortie agglomération Creutzwald à RN33 (Creutzwald)				
	RN33 (Creutzwald) à frontière allemande (Creutzwald)				
<b>RD80</b>	RD110E (Betting ) à RD80A (Betting )	Betting Freyming-Merlebach	Ouvert	4	30
	RD80A (Betting) à A320 (Freyming-Merlebach )				
<b>RD82</b>	Boulevard des Faienceries (Sarreguemines) à Rue Claire Oster	Sarreguemines	Ouvert	4	30
<b>RD82A</b>	Avenue de la Blies (Sarreguemines) à limite frontière allemande	Sarreguemines	Ouvert	4	30
<b>RD96H</b>	Intersection RD43 (Avenue Gambetta Sarrebourg) à intersection RD96 (Sarrebourg)	Sarrebourg	Ouvert	4	30
<b>RD103T</b>	Rue Saint-Nicolas (Freyming-Merlebach) à RD603 (Freyming-Merlebach )	Freyming-Merlebach	Ouvert	4	30
<b>RD110E</b>	RD80 (Betting) à panneau entrée agglomération Seingbouse	Betting Seingbouse	Ouvert	4	30
	panneau entrée agglomération à RD910 (Seingbouse)				
<b>RD112E</b>	Carrefour giratoire RD112F ( Maizières-Les-Metz) à panneau d'entrée agglomération Maizières-Les-Metz	Maizières-Les-Metz Semecourt	Ouvert	3	100
	panneau d'entrée agglomération Maizières-Les-Metz à Echangeur RD112F (Maizières-Les-Metz)				
			Ouvert	4	30

	Echangeur RD112F ( Maizières-Les-Metz) à RD153L (Maizières-Les-Metz)		Ouvert	3	100
<b>RD112F</b>	Carrefour giratoire RD47 (Amnéville) à RD112G (Maizières-Les-Metz)	Amnéville Hagondange Maizières-Les-Metz Marange-Silvange Semécourt	Ouvert	3	100
	RD112G (Maizières-Les-Metz) à échangeur A4		Ouvert	2	250
<b>RD152A</b>	Carrefour giratoire RD952 (Uckange ) à panneau sortie agglomération Uckange	Florange Uckange	Ouvert	4	30
	Panneau sortie agglomération Uckange à panneau entrée agglomération Florange		Ouvert	3	100
	panneau entrée agglomération Florange à RD653 ( Grand Rue Florange )		Ouvert	4	30
<b>RD152E</b>	RD952 (Knutange) à RD14 (Thionville)	Algrange Knutange Nilvange Thionville	Ouvert	4	30
<b>RD153L</b>	carrefour giratoire RD112E ( Maizières-Les- Metz) à RD953 (Maizières-Les-Metz)	Maizières-Les-Metz	Ouvert	3	100
<b>RD157C</b>	Carrefour giratoire RD657 ( Jouy-Aux-Arches à limite ban communal Jouy-aux-Arches	Jouy-aux-Arches	Ouvert	4	30
<b>RD157D</b>	RD657 ( Moulins-Les-Metz à carrefour giratoire RD5B (Moulins-Les-Metz)	Moulins-Les-Metz Augny	Ouvert	4	30
<b>RD181</b>	Carrefour giratoire RD652 (Rombas) à limite département Meurthe-et-Moselle	Montois-la-Montagne Rombas Sainte- Marie-Aux-Chênes Malancourt-la-Montagne (Amnéville )	Ouvert	3	100
<b>RD181A</b>	Limite département Meurthe-et-Moselle à limite département Meurthe-et-Moselle	Sainte-Marie-Aux-Chênes	Ouvert	3	100
	Limite ban communal Coigny à panneau 50 Landremont ( Maizery )	Bannay Betting Bionville-sur-Nied Cocheren Coigny Courcelles-Chaussy Colligny-Maizery Forbach Fouligny Freyming-Merlebach Hombourg-Haut Longeville-les-Saint-Avold Macheren Morsbach	Ouvert	3	100
	Panneau 50 Landremont (Maizery) à panneau 70 sortie Landremont (Silly-sur- Nied)		Ouvert	4	30
	Panneau 70 sortie Landremont ( Silly-sur- Nied) à panneau entrée agglomération Pont- à-Chaussy (Courcelles-Chaussy)		Ouvert	3	100

<b>RD603</b>	Panneau entrée agglomération Pont-à-Chaussy (Courcelles-Chaussy) à panneau sortie agglomération Pont-à-Chaussy (Courcelles-Chaussy)	Ouvert	4	30	
	Panneau sortie agglomération Pont-à-Chaussy (Courcelles-Chaussy) à panneau entrée agglomération Courcelles-Chaussy	Ouvert	3	100	
	Panneau entrée agglomération Courcelles-Chaussy à panneau sortie agglomération Courcelles-Chaussy	Ouvert	4	30	
	Panneau sortie agglomération Courcelles-Chaussy à panneau entrée agglomération Fouligny	Ouvert	3	100	
	Panneau entrée agglomération Fouligny RD19 ( Fouligny )	Ouvert	4	30	
	RD910 (Longeville-Les-Saint-Avold) à carrefour giratoire Rue de la Piscine (Saint-Avold)	Ouvert	2	250	
	Carrefour giratoire Rue de la Piscine (Saint-Avold) à carrefour giratoire RD656 (Macheren)	Ouvert	3	100	
	Carrefour giratoire RD656 (Macheren) à panneau entrée agglomération Moulin Neuf (Macheren)	Ouvert	4	30	
	Panneau entrée agglomération Moulin Neuf (Macheren) à PR63+80 (Macheren)	Ouvert	3	100	
	PR63+80 (Macheren) à PR63+220 (Macheren)	Ouvert	4	30	
	PR63+220 (Macheren) à panneau entrée agglomération Hombourg-Haut	Ouvert	3	100	
	Panneau entrée agglomération Hombourg-Haut à frontière allemande	Ouvert	4	30	
	<b>RD604</b>	Carrefour giratoire RN4 (Mittelbronn) à limite ban communal Mittelbronn	Ouvert	3	100
		limite ban communal Mittelbronn à panneau sortie agglomération Phalsbourg	Ouvert	4	30
Panneau sortie agglomération Phalsbourg à panneau entrée agglomération Danne-et-Qautre-Vents		Ouvert	3	100	

Ogy-Montoy-Flanville  
Raville Retonfey Rosbruck  
Saint-Avold Silly-sur-Nied  
Spicheren Stiring-Wendel Varize

Danne-et-Qautre-Vents  
Mittelbronn  
Phalsbourg

	Panneau entrée agglomération Danne-et-Quatre-Vents à panneau sortie agglomération Danne-et-Quatre-Vents		Ouvert	4	30
	Panneau sortie agglomération Danne-et-Quatre-Vents à limite département Bas-Rhin		Ouvert	3	100
<b>RD616</b>	Frontière luxembourgeoise à carrefour giratoire Rue du Moulin (Audun-Le-Tiche)	Audun-Le-Tiche Russange	Ouvert	2	250
	Carrefour giratoire Rue du Moulin (Audun-Le-Tiche) à limite département Meurthe-et-Moselle		Ouvert	3	100
<b>RD620</b>	Carrefour giratoire RD662 (Woelfling-les-Sarreguemines) à PR21 ( Rimling)	Bitche Gros-Rederching Hottviller Reyersviller Rimling Schorbach	Ouvert	4	30
	PR21 (Rimling) à sortie vers RD84		Ouvert	3	100
	Carrefour giratoire RD35A à RD35 (Schorbach)	Woelfling-les-Sarreguemines	Ouvert	3	100
<b>RD633</b>	RD603 (Saint-Avold) à carrefour giratoire Avenue de Longchamp	Carling Creutzwald Diesen Saint-Avold	Ouvert	4	30
	Carrefour giratoire Avenue de Longchamp à frontière allemande		Ouvert	3	100
<b>RD643</b>	Limite département Meurthe-et-Moselle à panneau sortie agglomération Sainte-Marie-Aux-Chênes	Sainte-Marie-Aux-Chênes	Ouvert	4	30
	panneau sortie agglomération Sainte-Marie-Aux-Chênes à limite ban communal Sainte-Marie-Aux-Chênes		Ouvert	3	100
<b>RD652</b>	A30 (Fameck) à fin échangeur RD9 (Clouange)	Amneville Clouange Fameck Gandrange Rombas Uckange Vitry-Sur-Orne	Ouvert	2	250
	échangeur RD9 (Clouange) à A4 (Marange-Silvange )	Clouange Marange-Silvange Pierrevillers Rombas	Ouvert	3	100
	Carrefour giratoire sur A4	Semécourt	Ouvert	4	30
	Carrefour giratoire sur A4 (Semécourt) à limite ban communal Woippy	Semécourt Feves Norroy-Le-Veneur Woippy	Ouvert	3	100

<b>RD653</b>	Frontière luxembourgeoise (Evrange ) à panneau sortie agglomération Evrange	Ouvert	4	30
	Panneau sortie agglomération Evrange à panneau entrée agglomération Roussy-le-Village	Ouvert	3	100
	Panneau entrée agglomération Roussy-le-Village à panneau sortie agglomération Roussy-le-Village	Ouvert	4	30
	Panneau sortie agglomération Roussy-le-Village à panneau entrée agglomération Hettange-Grande	Ouvert	3	100
	Panneau entrée agglomération Hettange-Grande à Carrefour giratoire Impasse des Mélézes Hettange-Grande	Ouvert	4	30
	Carrefour giratoire Impasse des Mélézes Hettange-Grande à panneau 50 quartier Maison Rouge ( Manom )	Ouvert	3	100
	Panneau 50 entrée quartier Maison Rouge (Manom) à panneau 70 sortie quartier Maison Rouge ( Manom )	Ouvert	4	30
	panneau 70 sortie quartier Maison Rouge (Manom) à carrefour giratoire Chaussée d'Amérique (Thionville)	Ouvert	3	100
	Carrefour giratoire RD13 (Florange) à RD152A (Florange)	Ouvert	3	100
	RD152A (Florange) à carrefour giratoire RD18 (Florange)	Ouvert	4	30
	Carrefour giratoire RD18 (Florange) à carrefour giratoire RD952A (Fameck)	Ouvert	3	100
	Carrefour giratoire RD952A (Fameck) à carrefour RD10 (Fameck)	Ouvert	4	30
	<b>RD654</b>	Carrefour giratoire RD1 (Illange) à carrefour giratoire RD953A (Yutz)	Ouvert	2
Carrefour giratoire RD953A (Yutz) à panneau entrée agglomération Petite-Hettange (Malling)		Ouvert	3	100
Panneau entrée agglomération Petite-		Ouvert	4	30
Evrange Fameck Florange Hettange-Grande Manom Terville Thionville				
Apach Basse-Ham Hunting Illange Koenigsacker Kuntzig Malling Rettel Rustroff Sierck-Les-Bains Yutz				

	Hettange à panneau sortie agglomération Petite-Hettange (Malling)				
	Panneau sortie agglomération Petite-Hettange (Malling) à intersection Route de Malling (Hunting)	Ouvert	3		100
	Intersection Route de Malling (Hunting) à PR16 (Hunting )	Ouvert	4		30
	PR16 (Hunting) à panneau entrée agglomération Rettel	Ouvert	3		100
	Panneau entrée agglomération Rettel à panneau sortie agglomération Rustroff	Ouvert	4		30
	Panneau sortie agglomération Rustroff à panneau entrée agglomération Apach	Ouvert	3		100
	Panneau entrée agglomération Apach à frontière allemande	Ouvert	4		30
<b>RD656</b>	Carrefour giratoire RD20 ( Macheren ) à panneau entrée agglomération Trois Maisons ( Macheren )	Ouvert	3		100
	panneau entrée agglomération Trois Maisons (Macheren) à panneau sortie agglomération Trois Maisons ( Macheren )	Ouvert	4		30
	Panneau sortie agglomération Trois Maisons (Macheren) à carrefour giratoire RD910 (Macheren)	Ouvert	3		100
	Intersection RD674 ( Puttelange-aux-Lacs) à carrefour giratoire RD661 ( Sarralbe)	Ouvert	4		30
<b>RD657</b>	Carrefour giratoire RD66 (Corny-Sur-Moselle ) à panneau sortie agglomération Corny-Sur-Moselle	Ouvert	4		30
	Panneau sortie agglomération Corny-Sur-Moselle à panneau entrée agglomération Jouy-Aux-Arches	Ouvert	3		100
	Panneau entrée agglomération Jouy-Aux-Arches à carrefour giratoire RD11 (Jouy-Aux-Arches)	Ouvert	4		30
	Carrefour giratoire RD11 ( Jouy-Aux-Arches) à limite ban communal Jouy-Aux-Arches	Ouvert	3		100

<b>RD661</b>	Limite département Bas-Rhin à panneau entrée agglomération Sarralbe	Hambach Sarralbe Willerwald	Ouvert	3	100
	Panneau entrée agglomération Sarralbe à panneau sortie agglomération Sarralbe		Ouvert	4	30
	Panneau sortie agglomération Sarralbe à panneau entrée agglomération Willerwald		Ouvert	3	100
	Panneau entrée agglomération Willerwald à panneau sortie agglomération Willerwald		Ouvert	4	30
	Panneau sortie agglomération Willerwald à carrefour giratoire échangeur A4		Ouvert	3	100

<b>RD662</b>	Carrefour giratoire RN61 (Sarreguemines) à panneau entrée agglomération Sarreguemines	Baerenthal Bitche Blies-Ebersing Bliesbruck Gros-Rederching Hambach Petit-Rederching Philippsbourg Reyersviller Rorrbach-Les-Bitche Sarreguemines Woelfling-Les-Sarreguemines	Ouvert	3	100
	Panneau entrée agglomération Sarreguemines à carrefour giratoire RD33/RD919 (Sarreguemines)		Ouvert	4	30
	Carrefour giratoire RD33/RD919 (Sarreguemines) à carrefour giratoire RD620 (Woelfling-Les-Sarreguemines)		Ouvert	3	100
	Carrefour giratoire RD620 (Woelfling-Les-Sarreguemines) à carrefour giratoire zone commerciale (Rorrbach-Les-Bitche)		Ouvert	4	30
	Carrefour giratoire zone commerciale (Rorrbach-Les-Bitche) à panneau entrée agglomération Meyerhoff (Rorrbach-Les-Bitche)		Ouvert	3	100
	Panneau entrée agglomération Meyerhoff (Rorrbach-Les-Bitche) à intersection RD36 (Petit-Rederching)		Ouvert	4	30
	Intersection RD37 (Reyersviller) à échangeur RD620 (Bitche)		Ouvert	4	30
	Intersection RD87 (Philippsbourg) à panneau sortie agglomération (Philippsbourg)		Ouvert	4	30
	Panneau sortie agglomération (Philippsbourg) à limite département Bas-Rhin		Ouvert	3	100

<b>RD674</b>	Limite département Meurthe-et-Moselle (Chambrey) à bifurcation RD38 (Salonnes)	Baronville Chambrey Ernestviller Grundviller Morhange Puttelange-aux-Lacs Salonnes Woustviller	Ouvert	3	100
	Intersection RD999 (Baronville) à carrefour giratoire RD78 (Morhange)		Ouvert	3	100
	Intersection RD656 ( Puttelange-Aux-Lacs) à panneau sortie agglomération Puttelange-aux-Lacs		Ouvert	4	30
	Panneau sortie agglomération Puttelange-aux-Lacs à panneau entrée agglomération Ernestviller		Ouvert	3	100
	Panneau entrée agglomération Ernestviller à panneau sortie agglomération Ernestviller		Ouvert	4	30
	Panneau sortie agglomération Ernestviller à panneau entrée agglomération Woustviller		Ouvert	3	100
	Panneau entrée agglomération Woustviller à carrefour giratoire RN61		Ouvert	4	30
<b>RD906</b>	Echangeur sud A30 (Aumetz) à intersection RDS952 (Aumetz)	Aumetz	Ouvert	3	100
<b>RD910</b>	Limite département Meurthe-et-Moselle à intersection carrefour giratoire RD913 (Louvigny)	Bambiderstroff Béchy Buchy Cheminot Diebling Farébersviller Faulquemont Guenviller Hundling Ippling Louvigny Laudrefang Longeville-Les-Saint-Avoid Luppy Macheren Metzting Pagny-Les-Goin Pontpierre Remilly Saint-Avoid Sarreguemines Seingbouse Solgne Théding Tenteling Tritteling-Redlach Vahl-Les-Faulquemont	Ouvert	3	100
	Intersection carrefour giratoire RD955 (Buchy) à intersection carrefour giratoire RD999 (Remilly)		Ouvert	3	100
	Intersection carrefour giratoire RD20 (Faulquemont) à échangeur vers RD110D (Laudrefang)		Ouvert	3	100
	échangeur vers RD110D (Laudrefang) à PR46+700 ( Longeville-Les-Saint-Avoid )		Ouvert	2	250
	PR46+700 ( Longeville-Les-Saint-Avoid ) à carrefour giratoire RD603 ( Longeville-Les-Saint-Avoid )		Ouvert	3	100
	Carrefour giratoire RD656 ( Macheren ) à carrefour giratoire échangeur Est RN61 (Sarreguemines )		Ouvert	4	30
	Carrefour giratoire échangeur Est RN61		Ouvert	3	100

	(Sarreguemines) à carrefour giratoire échangeur Ouest RN61 ( Sarreguemines )				
<b>RD910A</b>	Carrefour giratoire RD603 ( Saint-Avoid ) à carrefour giratoire RD22 ( Lachambre )	Altville Folschviller Lachambre Longeville-Les-Saint-Avoid Saint-Avoid Valmont	Ouvert	3	100
<b>RD913</b>	Intersection RD913 (Verny) à carrefour giratoire Rue du Fort (Verny)	Fleury Pournoy-la-Grasse Verny	Ouvert	4	30
	carrefour giratoire Rue du Fort (Verny) à limite ban communal Pouilly		Ouvert	3	100
<b>RD918</b>	Carrefour giratoire RD953A (Yutz) à panneau sortie agglomération Yutz	Buding Distroff Kédange-sur-Canner Metzresche Metzervisse Stuckange Thionville Yutz	Ouvert	4	30
	Panneau sortie agglomération Yutz à panneau entrée agglomération Metzervisse		Ouvert	3	100
	Panneau entrée agglomération Metzervisse à panneau sortie agglomération Metzervisse		Ouvert	4	30
	Panneau sortie agglomération Metzervisse à panneau entrée agglomération Kédange-sur-Canner		Ouvert	3	100
	Panneau entrée agglomération Kédange-sur-Canner intersection RD2 ( Kédange-sur-Canner )		Ouvert	4	30
<b>RD919</b>	Limite département Bas-Rhin à carrefour giratoire RD662 (Sarreguemines)	Neufgrange Rémeffing Sarreguemines	Ouvert	4	30
<b>RD952</b>	Limite département Meurthe-et-Moselle à Panneau entrée agglomération Aumetz	Aumetz Florange Havange Hayange Nilvange Sérémange-Erzange Tressange Uckange	Ouvert	3	100
	Panneau entrée agglomération Aumetz à panneau sortie agglomération Aumetz		Ouvert	4	30
	Panneau Panneau sortie agglomération Aumetz à panneau entrée agglomération Ludelange (Tressange)		Ouvert	3	100
	Panneau entrée agglomération Ludelange (Tressange) à panneau sortie agglomération Ludelange (Tressange)		Ouvert	4	30
	Panneau sortie agglomération Ludelange (Tressange) à carrefour giratoire RD14 (Havange)		Ouvert	3	100

	Intersection RD152D ( Nilvange ) à intersection RD653 ( Florange )		Ouvert	4	30
	Carrefour giratoire RD152A ( Uckange ) à intersection RD953 ( Uckange )		Ouvert	4	30
<b>RD952A</b>	Carrefour giratoire RD952 (Florange) à carrefour giratoire RD653 (Fameck)	Fameck Florange	Ouvert	4	30
<b>RD953</b>	Carrefour giratoire RD13 ( Thionville) à panneau sortie agglomération Thionville	Florange Hagondange Illange Maizières-Les-Metz Mondelange Richemont Talange Thionville Uckange	Ouvert	4	30
	Panneau sortie agglomération Thionville à panneau entrée agglomération Maison Neuve (Florange)		Ouvert	3	100
	Panneau entrée agglomération Maison Neuve (Florange) à panneau sortie agglomération Maison Neuve (Florange)		Ouvert	4	30
	Panneau sortie agglomération Maison Neuve (Florange) à panneau entrée agglomération Uckange		Ouvert	3	100
	Panneau entrée agglomération Uckange à panneau sortie agglomération Richemont Le Marabout		Ouvert	4	30
	Panneau sortie agglomération Richemont Le Marabout à carrefour giratoire RD54 (Richemont )		Ouvert	3	100
	Carrefour giratoire RD54 (Richemont) à panneau sortie agglomération Maizières-Les- Metz		Ouvert	4	30
	Panneau sortie agglomération Maizières-Les- Metz à limite ban communal Maizières-Les- Metz		Ouvert	3	100
	<b>RD953A</b>		Carrefour giratoire RD1 ( Thionville) à carrefour giratoire RD654 (Yutz)	Thionville Yutz	Ouvert
<b>RD954</b>	Carrefour giratoire RD603 ( Coincy ) à limite ban communal Nouilly	Boulay-Moselle Coincy Condé-Northen Glatigny Les Etangs Retonfey Sainte-Barbe	Ouvert	3	100
	Limite ban communal Noiseville à panneau entrée agglomération Les Etangs		Ouvert	3	100

	Panneau entrée agglomération Les Etangs à panneau sortie agglomération Les Etangs	Ouvert	4	30
	Panneau sortie agglomération Les Etangs à panneau entrée agglomération Pontigny (Condé-Northen)	Ouvert	3	100
	Panneau entrée agglomération Pontigny (Condé-Northen) à panneau sortie agglomération Pontigny (Condé-Northen)	Ouvert	4	30
	Panneau sortie agglomération Pontigny (Condé-Northen) à intersection RD154C (Condé-Northen)	Ouvert	3	100
	Carrefour giratoire RD19 ( Boulay-Moselle) à panneau sortie agglomération Boulay-Moselle	Ouvert	4	30
	Panneau sortie agglomération Boulay-Moselle à carrefour giratoire RD72 (Boulay-Moselle)	Ouvert	3	100

<b>RD955</b>	Intersection RD70 (Mécleuves) à panneau entrée agglomération Puzieux	Ouvert	3	100	
	Panneau entrée agglomération Puzieux à panneau sortie agglomération Puzieux	Ouvert	4	30	
	Panneau sortie agglomération Puzieux à panneau entrée agglomération Delme	Ouvert	3	100	
	Panneau entrée agglomération Delme à panneau sortie agglomération Delme	Ouvert	4	30	
	Panneau sortie agglomération Delme à panneau sortie agglomération Amélecourt	Ouvert	3	100	
	Panneau sortie agglomération Amélecourt à panneau sortie agglomération Château-Salins	Ouvert	4	30	
	Panneau sortie agglomération Château-Salins à carrefour giratoire RD38 (Moyenvic)	Ouvert	3	100	
	Sortie échangeur vers Sarrebourg Centre (D27) à échangeur RN4/RD44 (Sarrebourg)	Ouvert	3	100	

Alaincourt-la-Côte Amélecourt  
 Buchy Château-Salins  
 Chérisey Delme Donjeux  
 Foville Fresnes-en-Saulnois  
 Laneuveville-en-Saulnois  
 Liéhon Liocourt  
 Moncheux Morville-les-Vic  
 Moyenvic Oriocourt Orny  
 Pontoy Puzieux Sully-Achâtel  
 Sarrebourg Silly-en-Saulnois  
 Solgne

<b>RD999</b>	Limite ban communal Laquenexy à panneau sortie agglomération Courcelles-sur-Nied	Courcelles-sur-Nied Sanry-sur-Nied Sorbey	Ouvert	5	10
	Panneau sortie agglomération Courcelles-sur-Nied à intersection RD71 ( Sanry-sur-Nied )		Ouvert	4	30

<b>RN61</b>	Echangeur A4 ( Hambach ) à carrefour giratoire RD674 ( Woustviller )	Grosbliedestroff Hambach Neufgrange Sarreguemines Woustviller	Ouvert	3	100
	Carrefour giratoire RD674 (Woustviller) à panneau entrée agglomération Grosbliedestroff		Ouvert	2	250
	Panneau entrée agglomération Grosbliedestroff à frontière allemande		Ouvert	4	30

### 3. CLASSEMENT DU RÉSEAU ROUTIER DE LA MÉTROPOLE DE METZ

Voie	De ..... à .....	Communes concernées par les zones de bruit	Tissu	Catégorie de Classement	Largeur secteur affecté (m)
<b>M1</b>	Limite ban communal Chieulles à carrefour giratoire M1C (Saint-Julien-Les-Metz)	Chieulles Metz Saint-Julien-Les-Metz	Ouvert	3	100
	Carrefour giratoire M1C (Saint-Julien-Les-Metz) à M153Z (Metz)				
<b>M1C</b>	Carrefour giratoire M1 (Saint-Julien-Les-Metz) à Carrefour giratoire M1 (Saint-Julien-Les-Metz)	Saint-Julien-Les-Metz	Ouvert	4	30
<b>M1D</b>	M153A (Metz) à M1C (Saint-Julien-Les-Metz)	Metz Saint-Julien-Les-Metz	Ouvert	4	30
<b>M3</b>	M2 (Saint-Julien-Les-Metz) à carrefour giratoire Allée du Château (Saint-Julien-Les-Metz)	Metz Saint-Julien-Les-Metz Vantoux Vany	Ouvert	4	30
	Carrefour giratoire Allée du Château (Saint-Julien-Les-Metz) à A4 (Vany)				
<b>M5</b>	Rue de Verdun (Metz) à Rue du Chemin de Fer (Marly)	Augny Cuvry Marly Metz Montigny-Les-Metz	Ouvert	4	30
	Rue du Chemin de Fer (Marly) à RN 431				
<b>M5B</b>	M157C ( Augny ) à M5 ( Marly )	Augny Marly Moulins-Les-Metz	Ouvert	3	100
<b>M5C</b>	M5 (Marly) à M113A ( Marly )	Marly	Ouvert	4	30
<b>M6</b>	Limite ban communal Ars Sur-Moselle à M603 (Moulins-Les-Metz)	Ars-Sur-Moselle Jussy Moulins-Les-Metz Vaux	Ouvert	4	30
	Carrefour giratoire M643 (Saint-Privat-La-Montagne) à RD52 ( Saint-Privat-La-Montagne) M50 ( Saulny ) à Pont de Fer ( Metz )				
<b>M50</b>	Carrefour giratoire M51 ( Woippy ) à M603 ( Metz )	Metz Woippy	Ouvert	4	30
<b>M66</b>	Limite ban communal Fey à A31 ( Fey )	Fey	Ouvert	4	30

<b>M69</b>	M1D ( Metz ) à A314 ( Metz )	Metz	Ouvert	4	30
<b>M69A</b>	M69 ( Metz ) à M603 ( Metz )	Metz	Ouvert	4	30
<b>M103H</b>	Intersection Rue de Tignomont ( Plappeville ) à M603 ( Metz )	Le Ban-Saint-Martin Plappeville Metz	Ouvert	4	30
<b>M113A</b>	M5 ( Marly ) à Cour de la Gare ( Marly )	Marly Metz Pouilly	Ouvert	3	100
	Cour de la Gare ( Marly ) à M5C ( Marly )		Ouvert	4	30
	Carrefour giratoire M5C ( Marly ) à Avenue du Long Prey ( Marly )		Ouvert	3	100
	Avenue du Long Prey ( Marly ) à panneau sortie agglomération Marly		Ouvert	4	30
	Panneau sortie agglomération Marly à échangeur RN431		Ouvert	3	100
<b>M103J</b>	M103H ( Metz ) à M7 ( Metz )	Metz	Ouvert	4	30
<b>M153A</b>	Boulevard du Pontiffroy ( Metz ) à M1 ( Metz )	Metz	Ouvert	4	30
<b>M153B</b>	Carrefour giratoire M953 ( Woippy ) à Chemin Thury ( La Maxe )	La Maxe Woippy	Ouvert	3	100
<b>M157A</b>	M603 ( Longeville-Les-Metz ) à Avenue de Nancy ( Metz )	Longeville-Les-Metz Metz	Ouvert	3	100
<b>M157B</b>	Carrefour giratoire M6 ( Moulins-Les-Metz à Rue du Canonpré	Moulins-Les-Metz	Ouvert	3	100
	Rue du Canonpré ( Moulins-Les-Metz ) à Route de Jouy ( Moulins-Les-Metz )		Ouvert	4	30
<b>M157C</b>	limite ban communal Jouy-aux-Arches à carrefour giratoire échangeur A31	Augny	Ouvert	4	30
	carrefour giratoire échangeur A31 à panneau entrée agglomération Augny		Ouvert	3	100
	M657 panneau entrée agglomération Augny à M68 ( Augny )		Ouvert	4	30

<b>M157D</b>	Carrefour giratoire M953 ( Woippy) à Chemin Thury (La Maxe)	Metz	Ouvert	3	100
<b>M603</b>	Limite département Meurthe-et-Moselle (Verneville) à M903 (Gravelotte)	Châtel-Saint-Germain Gravelotte Jussy Le Ban-Saint-Martin Longeville-Les-Metz Metz Moulins-Les-Metz Rozérieulles Sainte-Ruffine Scy-Chazelles Silly-sur-Nied Vantoux Verneville	Ouvert	3	100
	M903 (Gravelotte) à panneau sortie agglomération Gravelotte		Ouvert	4	30
	panneau sortie agglomération Gravelotte à M103D (Rozérieulles)		Ouvert	3	100
	M103D (Rozérieulles) à Point de Fer (Metz)		Ouvert	4	30
	M1 (Metz) à Rue des Petites Soeurs (Metz) Rue des Petites Soeurs (Metz) à limite ban communal Coigny		Ouvert	2	250
			Ouvert	3	100
<b>M643</b>	Limite ban communal Sainte-Marie-Aux-Chênes à panneau entrée agglomération Amanvillers	Amanvillers Châtel-Saint-Germain Saint-Privat-La-Montagne	Ouvert	3	100
	panneau entrée agglomération Amanvillers à panneau sortie agglomération Amanvillers		Ouvert	4	30
	panneau sortie agglomération Amanvillers à panneau entrée agglomération Châtel-Saint-Germain		Ouvert	3	100
	panneau entrée agglomération Châtel-Saint-Germain à M603 (Châtel-Saint-Germain)		Ouvert	4	30
	Limite ban communal Woippy à M953 (Woippy)		Woippy	Ouvert	3
<b>M657</b>	Carrefour giratoire M157C (Augny) à échangeur A31 ( Moulins-Les-Metz)	Augny Jouy-aux-Arches Moulins-Les-Metz	Ouvert	3	100
	Echangeur A31 ( Moulins-Les-Metz) à M157C ( Moulins-Les-Metz )		Ouvert	4	30
<b>M913</b>	Carrefour giratoire M955 ( Metz) à intersection passage de l'Amphithéâtre	Metz Pouilly	Ouvert	3	100
	intersection passage de l'Amphithéâtre à intersection Rue des Roseaux Metz Magny		Ouvert	4	30
	intersection Rue des Roseaux Metz Magny à limite ban communal Fleury		Ouvert	3	100
	Limite ban communal Maizières-Les-Metz à		Ouvert	3	100

<b>M953</b>	panneau entrée agglomération Saint-Rémy (Woippy)	Metz Woippy			
	panneau entrée agglomération Saint-Rémy (Woippy) à PR6 + 280 ( Woippy )		Ouvert	4	30
	PR6 + 280 ( Woippy ) à carrefour giratoire M652/M153B (Woippy)		Ouvert	3	100
	carrefour giratoire M652/M153B (Woippy) à intersection Rue Pierre Boileau		Ouvert	4	30
	intersection Rue Pierre Boileau à intersection Rue Des Intendants Joba		Ouvert	3	100
	intersection Rue Des Intendants Joba (Metz) à Place Jean Jaurès (Metz)		Ouvert	4	30
<b>M954</b>	Limite ban communal Coigny à panneau entrée agglomération Noisseville	Coigny Montoy-Flanville Noisseville Nouilly Retonfey	Ouvert	3	100
	panneau entrée agglomération Noisseville à panneau sortie agglomération Noisseville		Ouvert	4	30
	panneau sortie agglomération Noisseville à limite ban communal Retonfey		Ouvert	3	100
<b>M955</b>	Carrefour giratoire M913 ( Metz ) à carrefour giratoire M999 ( Metz )	Chesny Jury Mécleuves Metz Peltre	Ouvert	4	30
	carrefour giratoire M999 ( Metz ) à intersection M70 ( Mécleuves)		Ouvert	3	100
<b>M999</b>	Carrefour giratoire M955 (Metz) à carrefour giratoire M155D (Ars-Laquenexy)	Coigny Ars-Laquenexy Laquenexy Metz	Ouvert	4	30
	carrefour giratoire M155D (Ars-Laquenexy) à intersection M70 (Laquenexy)		Ouvert	3	100
	intersection M70 (Laquenexy) à limite ban communal Courcelles-sur-Nied		Ouvert	5	10

#### 4. CLASSEMENT DU RESEAU ROUTIER COMMUNAL

##### Commune de Creutzwald

Nom de la voie	Débutant	Finissant	Gestionnaire	Tissu	Catégorie	Largeur affectée par le bruit
Rue de la Houve	Rue de Carling	RD23	Creutzwald	Tissu ouvert	4	30
Rue du Général Cochois	Rue de Carling	Rue de la Croix	Creutzwald	Tissu ouvert	4	30
Rue de la Gare	Rue de Carling	Rue de Valence	Creutzwald	Tissu ouvert	4	30

##### Commune de Forbach

Nom de la voie	Débutant	Finissant	Gestionnaire	Tissu	Catégorie	Largeur affectée par le bruit
Rue Sainte-Croix	RD31	Rue Nationale	Forbach	Tissu ouvert	3	100
Rue Nationale	Rue Sainte-Croix	Rue Bauer	Forbach	Tissu ouvert	3	100
Rue Bauer	Rue Nationale	RD603	Forbach	Tissu ouvert	3	100

##### Commune de Hagondange

Nom de la voie	Débutant	Finissant	Gestionnaire	Tissu	Catégorie	Largeur affectée par le bruit
Rue Wilson	Rue du Hassel	RD112F	Hagondange	Tissu ouvert	4	30
Avenue de France	Rue de Verdun ( RD10)	Rue du Hassel	Hagondange	Tissu ouvert	3	100
rue du 8 mai 1945	Rue Ambroise Croizat	Rue de Metz	Hagondange	Tissu ouvert	4	30
Rue Ambroise Croizat	Rue du 8 mai 1945	Rue Pasteur	Hagondange	Tissu ouvert	4	30
Rue Pasteur	Rue de Verdun	Rue Ambroise Croizat	Hagondange	Tissu ouvert	4	30

##### Commune de Moulins-Les-Metz

Nom de la voie	Débutant	Finissant	Gestionnaire	Tissu	Catégorie	Largeur affectée par le bruit
Route de Jouy	Rue de Pont-à-Mousson	Rue de Chaponost	Métropole de Metz	Tissu ouvert	4	30

##### Commune de Montigny-Les-Metz

Nom de la voie	Débutant	Finissant	Gestionnaire	Tissu	Catégorie	Largeur affectée par le bruit
Rue du Canal	Rue Georges Clémenceau ( Metz )	Rue de Saint-Quentin	Métropole de Metz	Tissu ouvert	4	30
Rue de Saint-Quentin	Rue du Canal	Rue du Haut-Rhele	Métropole de Metz	Tissu ouvert	4	30
Avenue du président Robert Schuman	Rue de Pont-à-Mousson	Rue du Canal	Métropole de Metz	Tissu ouvert	4	30
Rue des Couvents	Rue du Canal	Rue Charles de Gaulle	Métropole de Metz	Tissu ouvert	4	30
Rue Meurisse	Rue Charles de Gaulle	Rue de Pont-à-Mousson	Métropole de Metz	Tissu ouvert	4	30
Rue Charles de Gaulle	Rue des Couvents	Rue Saint-Paul	Métropole de Metz	Tissu ouvert	4	30
rue du haut-rhele	rue de touraine	rue de pont a mousson	Métropole de Metz	Tissu ouvert	4	30
Rue de pont a mousson	Route de Jouy	Rue mangin	Métropole de Metz	Tissu ouvert	4	30
Rue des Lilas	Rue de pont a mousson	Rue des Joncs	Métropole de Metz	Tissu ouvert	4	30
Rue des Joncs	Rue de frescaty	Rue des Lilas	Métropole de Metz	Tissu ouvert	4	30
Rue de Frescaty	Rue Saint-Ladre	Rue Roland Garros ( Marly )	Métropole de Metz	Tissu ouvert	4	30
Rue Saint-Ladre	Panneau entrée agglomération Marly	Rue Monseigneur Heintz	Métropole de Metz	Tissu ouvert	4	30
rue des loges	Rue Saint-Ladre	Rue Mangin	Métropole de Metz	Tissu ouvert	4	30
Rue des Martyrs de la Résistance	Rue Saint-Ladre	Rue de Pont-à-Mousson	Métropole de Metz	Tissu ouvert	4	30
Rue Saint-André	Rue du Général Franiatte	Rue de la Horgne	Métropole de Metz	Tissu ouvert	4	30
Rue de Marly	Rue Saint-André	Rue de Blory	Métropole de Metz	Tissu ouvert	4	30
Rue du Stade	Chemin de Blory	limite ban communal Marly	Métropole de Metz	Tissu ouvert	4	30
Rue Philippe Colson	Rue Saint-André	Rue du Président Kennedy	Métropole de Metz	Tissu ouvert	4	30
Chemin de Blory	Rue de Marly	Rue de la Horgne	Métropole de Metz	Tissu ouvert	4	30

**Commune de Le Ban-Saint-Martin**

Nom de la voie	Débutant	Finissant	Gestionnaire	Tissu	Catégorie	Largeur affectée par le bruit
Rue Saint-Sigisbert	Rue de la Côte	Avenue Henri II	Métropole de Metz	Tissu ouvert	4	30
Avenue de la Liberté	Rue Saint Sigisbert	Rue du nord	Métropole de Metz	Tissu ouvert	4	30
Rue du Nord	Avenue de la Liberté	Rue de la Marne	Métropole de Metz	Tissu ouvert	4	30
Rue de la Marne	Rue du Nord	Route de Plappeville	Métropole de Metz	Tissu ouvert	4	30
Rue de la Côte	Avenue de la Liberté	Route de Plappeville	Métropole de Metz	Tissu ouvert	5	10

**Commune de Marly**

Nom de la voie	Débutant	Finissant	Gestionnaire	Tissu	Catégorie	Largeur affectée par le bruit
Rue du Stade	Avenue des Ormes	limite ban communal Montigny-les-Metz	Eurométropole de Metz	Tissu ouvert	4	30
Rue des garennes	rue du stade	Rue de Metz ( RD5C)	Eurométropole de Metz	Tissu ouvert	4	30
Rue de la Grange Aux Ormes	RDS	Rue des Garennes	Eurométropole de Metz	Tissu ouvert	4	30
Rue de Frescaty	Rue Roland Garros	Carrefour giratoire RD5B	Eurométropole de Metz	Tissu ouvert	4	30

**Commune de Metz**

Nom de la voie	Débutant	Finissant	Gestionnaire	Tissu	Catégorie	Largeur affectée par le bruit
Avenue de Lattre de Tassigny	Avenue Joffre	Rue Président Kennedy	Métropole de Metz	Tissu ouvert	4	30
Avenue de Nancy	Rue Verlaine	Rue du Genie	Métropole de Metz	Rue en U	3	100
Avenue de Plantieres	Rue des Freres Lacretelle	Rue du Pont Rouge	Métropole de Metz	Tissu ouvert	4	30

Avenue de Strasbourg	Rue de Belletanche	Route de Laquenexy	Métropole de Metz	Tissu ouvert	4	30
Avenue de Strasbourg	Rue du Pont Rouge	Rue de Belletanche	Métropole de Metz	Tissu ouvert	4	30
Avenue de Thionville	Rue de la Patrotte	Rue des Intendants Joseph et Ernest Joba	Métropole de Metz	Tissu ouvert	4	30
Avenue de Thionville	Rue des Intendants Joseph et Ernest Joba	Rue Pierre Boileau	Métropole de Metz	Tissu ouvert	3	100
Avenue Foch	Avenue Joffre	Avenue Jean XXIII	Métropole de Metz	Tissu ouvert	3	100
Avenue Foch	Avenue Joffre	Avenue Jean XXIII	Métropole de Metz	Tissu ouvert	4	30
Avenue François Mitterrand	Rue aux Arenes	Avenue Louis le D Debonnaire	Métropole de Metz	Tissu ouvert	4	30
Avenue Jean XXIII	Avenue Foch	Place Mazelle	Métropole de Metz	Tissu ouvert	3	100
Avenue Joffre	Avenue Robert Schumann	Boulevard Georges Clemenceau	Métropole de Metz	Tissu ouvert	4	30
Avenue Joffre	Av Robert Schuman	Boiulevard Poincarre	Métropole de Metz	Tissu ouvert	3	100
Avenue Joffre	Place Mondon	Av Robert Schuman	Métropole de Metz	Tissu ouvert	3	100
Avenue Leclerc de Hauteclocque	Rue Verlainne	Rue Mozart	Métropole de Metz	Tissu ouvert	4	30
Avenue Leclerc de Hauteclocque	Rue Wilson	Rue Mozart	Métropole de Metz	Tissu ouvert	3	100
Avenue Louis le Debonnaire	Rue Lothaire	Avenue de l'Amphithéâtre	Métropole de Metz	Tissu ouvert	4	30
Avenue Robert Schuman	Avenue Joffre	Rue du Général Gaston Dupuis	Métropole de Metz	Tissu ouvert	5	10
Avenue Robert Schuman	Rue du Général Gaston Dupuis	Rue du Maréchal Lyautey	Métropole de Metz	Tissu ouvert	5	10
Avenue Robert Schuman	Rue du Maréchal Lyautey	Rue Winston Churchill	Métropole de Metz	Tissu ouvert	5	10
Avenue Robert Schuman	Avenue Joffre	Place du Roi Georges	Métropole de Metz	Tissu ouvert	5	10
Avenue Sebastopol	Rue des Cloutiers	Boulevard de la Solidarité	Métropole de Metz	Tissu ouvert	4	30
Avenue Victor Hegly	Carrefour giratoire Dupuis	Boulevard Poincaré	Métropole de Metz	Tissu ouvert	4	30

Avenue Ney	Avenue Joffre	Rue du Maréchal Lyautey	Métropole de Metz	Tissu ouvert	4	30
Boulevard d'Alsace	Rue du Fort des Bordes	Rue des Cloutiers	Métropole de Metz	Tissu ouvert	4	30
Boulevard de Guyenne	Boulevard de Provence	Boulevard de la Solidarité	Métropole de Metz	Tissu ouvert	4	30
Boulevard Georges Clémenceau	Rue du Docteur Schweitzer	Boulevard de Provence	Métropole de Metz	Tissu ouvert	4	30
Boulevard Georges Clémenceau	Rue Paul ferry	Rue du Canal	Métropole de Metz	Tissu ouvert	4	30
Boulevard Poincaré	Boulevard Saint Symphorien	Rue Paul Ferry	Métropole de Metz	Tissu ouvert	4	30
Boulevard Saint-Symphorien	Avenue Hegly	Rue de la Garde	Métropole de Metz	Tissu ouvert	4	30
Boulevard de l'Europe	M603	Boulevard Clémenceau	Métropole de Metz	Tissu ouvert	3	100
Boulevard de la solidarité	Rue des Petites Soeurs	Rue de Stoxey	Métropole de Metz	Tissu ouvert	4	30
Boulevard de Provence	Rue du Fort Queuleu	Avenue Sebastopol	Métropole de Metz	Tissu ouvert	3	100
Boulevard Maginot	Rue Claude Bernard	Rue du Fort des Bordes	Métropole de Metz	Tissu ouvert	4	30
Boulevard Paixhans	Rue Henry Raconval	Pont Gambetta	Métropole de Metz	Tissu ouvert	3	100
Boulevard Robert serot	Place Mazelle	Boulevard Paixhans	Métropole de Metz	Tissu ouvert	3	100
Boulevard Victor Demange	Boulevard Andre Maginot	Pont des Grilles	Métropole de Metz	Tissu ouvert	3	100
Boulevard Victor Demange	Rue du pont des morts	Moyen Pont	Métropole de Metz	Tissu ouvert	4	30
En Fournirue	Boulevard de Treves	Boulevard Paixhans	Métropole de Metz	Tissu ouvert	3	100
En Fournirue	Rue des Tanneurs	Boulevard Paixhans	Métropole de Metz	Tissu ouvert	5	10
En Fournirue	Place des Paraiges	En Jurue	Métropole de Metz	Tissu ouvert	5	10
En Fournirue	Rue de Ladoucette	En Jurue	Métropole de Metz	Rue en U	5	10
En Fournirue	Rue de Ladoucette	Rue Fabert	Métropole de Metz	Rue en U	5	10

Grange aux Dames	A31	Rue de la Grange aux Dames	Métropole de Metz	Tissu ouvert	4	30
Moyen Pont	Rue de la Garde	Rue Robert Serot	Métropole de Metz	Tissu ouvert	4	30
Passage de l'Amphithéâtre	Rue aux Arènes	Rue Vauban	Métropole de Metz	Tissu ouvert	4	30
Passage du sablon	Rue Clovis	Rue aux Arènes	Métropole de Metz	Tissu ouvert	3	100
Place Saint Sulpice	Place Saint Louis	Rue Haute Seille	Métropole de Metz	Tissu ouvert	4	30
Place d'Armes	En Fournirue	Rue d'Estrées	Métropole de Metz	Tissu ouvert	5	10
Place de Chambre	Rue du Pont des Roches	Rue de Tornow	Métropole de Metz	Tissu ouvert	5	10
Place de la comédie	Rue Paul Tornow	Pont des Roches	Métropole de Metz	Tissu ouvert	4	30
Place des Paraiges	Rue des Tanneurs	Rue Mazelle	Métropole de Metz	Tissu ouvert	5	10
Place du Général de gaulle	Rue Lafayette	Rue Vauban	Métropole de Metz	Tissu ouvert	5	10
Place du Roi Georges	Avenue Robert Schuman	Rue Henry Maret	Métropole de Metz	Tissu ouvert	4	30
Place Jean Moulin	Rue Pasteur	Avenue Leclerc de Hauteclouque	Métropole de Metz	Tissu ouvert	4	30
Place Mazelle	Avenue Jean XXIII	Passage de Plantières	Métropole de Metz	Tissu ouvert	3	100
Place Nelson Mandela	Boulevard Robert Serot	Rue du Pont des Morts	Métropole de Metz	Tissu ouvert	5	10
Place du Pontiffroy	Pont du Pontiffroy	Rue Sainte-Barbe	Métropole de Metz	Tissu ouvert	3	100
Place Saint-Louis	Place Saint-Sulpice	Rue Coislin	Métropole de Metz	Rue en U	3	100
Pont de Fer	M7	Pont du Canal	Métropole de Metz	Tissu ouvert	4	30
Pont de l'Argonne	Rue de Toul	Rue aux Arènes	Métropole de Metz	Tissu ouvert	4	30
Pont de la Horgne	Rue de la Horgne	Rue de Castelneau	Métropole de Metz	Tissu ouvert	4	30
Pont des Morts	Boulevard Robert Serot	Rue de Paris	Métropole de Metz	Tissu ouvert	4	30

Pont des Roches	Quai Paul Vautrin	Place de la Comedie	Métropole de Metz	Tissu ouvert	4	30
Pont du Canal	Rue de Paris	A31	Métropole de Metz	Tissu ouvert	4	30
Pont du Pontiffroy	Place du Pontiffroy	Rue Sainte-Barbe	Métropole de Metz	Tissu ouvert	4	30
Pont du Vignoble	ru Général Delestraint	Bretelle N233	Métropole de Metz	Tissu ouvert	4	30
Pont Faidherbe	A31	Faidherbe	Métropole de Metz	Tissu ouvert	3	100
Pont Saint-Clément	Rue Mangin	ru Castelnau	Métropole de Metz	Tissu ouvert	4	30
Promenade du Gué	M913	Rue des Prés	Métropole de Metz	Tissu ouvert	3	100
Quai Paul Vautrin	Moyen Pont	Rue de la Paix	Métropole de Metz	Tissu ouvert	4	30
Quai Paul Vautrin	Rue de la Paix	Pont des Roches	Métropole de Metz	Tissu ouvert	4	30
Quai Paul Wilzer	Rue Sainte-Barbe	Rue de Paris	Métropole de Metz	Tissu ouvert	4	30
Route d'Ars-Laquenexy	Avenue de Strasbourg	D155D	Métropole de Metz	Tissu ouvert	4	30
Rue Antoine	Rue Pasteur	Avenue Leclerc de Hauteclocque	Métropole de Metz	Tissu ouvert	4	30
Rue Antoine Louis	Passage du Sablon	Rue Pasteur	Métropole de Metz	Tissu ouvert	4	30
Rue Ardent du Picq	Place du Pontiffroy	Pont Faidherbe	Métropole de Metz	Tissu ouvert	3	100
Rue aux Arènes	Passage du Sablon	Avenue François Mitterrand	Métropole de Metz	Tissu ouvert	4	30
Rue aux Arènes	Rue de l'Argonne	Passage du Sablon	Métropole de Metz	Rue en U	3	100
Rue aux Arènes	Rue Paul Diacre	Rue de l'Argonne	Métropole de Metz	Tissu ouvert	4	30
Rue Belle Isle	Rue du Pont des Morts	Rue du Pont-Saint-Marcel	Métropole de Metz	Tissu ouvert	4	30
Rue Chambière	Rue des Bénédictins	Pont des Grilles	Métropole de Metz	Tissu ouvert	4	30
Rue Charlemagne	Rue Gambetta	Avenue Foch	Métropole de Metz	Rue en U	4	30

Rue Charles Nauroy	Route de Woippy	Rue de la Patrotte	Métropole de Metz	Tissu ouvert	4	30
Rue Charles Petre	Rue de Point-à-Mousson	Pont de l'Argone	Métropole de Metz	Tissu ouvert	4	30
Rue Claude Bernard	Rue Louis Ganne	Boulevard de Provence	Métropole de Metz	Tissu ouvert	4	30
Rue Claude Chappe	Boulevard de la Solidarité	Boulevard Dominique François Arago	Métropole de Metz	Tissu ouvert	4	30
Rue Clovis	Rue de Verdun	Rue Antoine Louis	Métropole de Metz	Tissu ouvert	4	30
Rue d'Estrées	Place de Chambre	place d'armes	Métropole de Metz	Tissu ouvert	4	30
Rue de Belchamps	Sente a My	Rue Aux Arènes	Métropole de Metz	Tissu ouvert	4	30
Rue de Belletanche	Avenue de Strasbourg	rue Claude Bernard	Métropole de Metz	Tissu ouvert	4	30
Rue de Castelnaud	Rue Paul Diacre	Rue Sente a My	Métropole de Metz	Tissu ouvert	5	10
Rue de Coetlosquet	Rue Serpenoise	Rue du Pont des Loges	Métropole de Metz	Rue en U	4	30
Rue de l'Argonne	Rue aux Arènes	Rue des Francs	Métropole de Metz	Tissu ouvert	4	30
Rue de la Croix Saint-Joseph	Rue de la Prairie	Rue de Bretagne	Métropole de Metz	Tissu ouvert	4	30
Rue de la Garde	Boulevard Poincaré	Rue du Moyen Pont	Métropole de Metz	Tissu ouvert	3	100
Rue de la Gendarmerie	Rue du Père Potot	Rue du Cambout	Métropole de Metz	Tissu ouvert	5	10
Rue de la Horgne	Rue de Blory	pont de la Horgne	Métropole de Metz	Tissu ouvert	4	30
Rue de la Horgne	Rue Saint-André	pont de la Horgne	Métropole de Metz	Tissu ouvert	4	30
Rue de la Marne	Rue Mangin	Rue Victor Vaillant	Métropole de Metz	Tissu ouvert	4	30
Rue de la Patrotte	Rue Georges Weill	Rue du Commandant Brasseur	Métropole de Metz	Tissu ouvert	5	10
Rue de Paris	Quai Paul Wilzer	Place Cormontaigne	Métropole de Metz	Tissu ouvert	4	30
Rue de Queuleu	Avenue de Plantières	Rue de Turgot	Métropole de Metz	Rue en U	4	30

Rue de Saint-Livier	Rue Castelnaud	Rue Saint-Pierre	Métropole de Metz	Tissu ouvert	4	30
Rue de Salis	Av du president JF Kennedy	Avenue de Lattre de Tassigny	Métropole de Metz	Tissu ouvert	5	10
Rue de Tivoli	Rue Laurent Charles Maréchal	Rue des Prés	Métropole de Metz	Tissu ouvert	4	30
Rue de Tivoli	Rue des Prés	Rue des Déportés	Métropole de Metz	Tissu ouvert	4	30
Rue de Toul	Rue Clovis	Rue Charles Petre	Métropole de Metz	Tissu ouvert	4	30
Rue de Verdun	Rue Charles Petre	Place Jean Moulin	Métropole de Metz	Tissu ouvert	4	30
rue des alliés	Route de Woippy	Pont du Canal	Métropole de Metz	Tissu ouvert	4	30
Rue des Cloutiers	Boulevard d'Alsace	Rue des Feivres	Métropole de Metz	Tissu ouvert	4	30
Rue des Dames de Metz	Rue de Castelnaud	Avenue André Malraux	Métropole de Metz	Tissu ouvert	4	30
Rue des Déportés	Rue de Tivoli	Allée Jean Burger	Métropole de Metz	Tissu ouvert	5	10
Rue des Drapiers	Rue des Feivres	RD603	Métropole de Metz	Tissu ouvert	4	30
Rue des Drapiers	Rue des Feivres	Boulevard de la Solidarité	Métropole de Metz	Tissu ouvert	4	30
rue des Feivres	rue des cloutiers	Rue des Potiers d'Etain	Métropole de Metz	Tissu ouvert	5	10
Rue des Frères Lacretable	Pont Rouge	RD955	Métropole de Metz	Tissu ouvert	4	30
Rue des Hauts Peupliers	Rue de Belletanche	Rue Montplaisir	Métropole de Metz	Tissu ouvert	4	30
Rue des Intendants Joseph et Ernest Joba	Avenue de Thionville	Centre maintenance Le Mett	Métropole de Metz	Tissu ouvert	5	10
Rue des Iardins	Place d'Armes	Rue d'Alger	Métropole de Metz	Tissu ouvert	4	30
Rue des Petites Soeurs	Boulevard de l'Europe	Rue Claude Bernard	Métropole de Metz	Tissu ouvert	4	30
Rue des Potiers d'Etain	M4	Rue Joseph Cugnot	Métropole de Metz	Tissu ouvert	4	30
Rue des Prés	Rue de Tivoli	Rue Georges Ducrocq	Métropole de Metz	Tissu ouvert	4	30

Rue des Serruriers	M603	Rue Joseph Cugnot	Métropole de Metz	Tissu ouvert	4	30
Rue des Tanneurs	En Fournirue	Rue Mexico	Métropole de Metz	Rue en U	4	30
Rue des Tanneurs	Rue Mexico	Rue du Pont de la Grève	Métropole de Metz	Tissu ouvert	5	10
Re du Docteur Schweitzer	Rue du Fort des Bordes	rué du général delestraint	Métropole de Metz	Tissu ouvert	4	30
Rue du Fort des Bordes	Rue du Docteur Schweitzer	Rue du Général Metman	Métropole de Metz	Tissu ouvert	4	30
Rue du Fort Queuleu	Avenue de Strasbourg	Rue du Professeur Oberling	Métropole de Metz	Tissu ouvert	4	30
Rue du Fort Queuleu	Rue des Déportés	rué du professeur oberling	Métropole de Metz	Tissu ouvert	4	30
Rue du General Délestraint	Pont du Vignoble	Rue du docteur Schweitzer	Métropole de Metz	Tissu ouvert	4	30
Rue du General Metman	Boulevard de l'europe	Carrefour du Bade	Métropole de Metz	Tissu ouvert	4	30
Rue du Juge Pierre Michel	Rue de la Garde	Rue aux Ours	Métropole de Metz	Tissu ouvert	5	10
Rue du Neufbourg	Place Saint-Thiebault	Rue de la Fontaine	Métropole de Metz	Tissu ouvert	4	30
Rue du Pont des Roches	Quai Paul Vautrin	Place de Chambre	Métropole de Metz	Tissu ouvert	5	10
Rue du Pont Rouge	Avenue de Plantieres	M603	Métropole de Metz	Tissu ouvert	4	30
Rue du Pont Saint Marcel	Rue Belle Isle	Pont Sainty Marcel	Métropole de Metz	Rue en U	4	30
Rue du Pont Saint Marcel	Pont Saint Marcel	Place de la Comédie	Métropole de Metz	Tissu ouvert	5	10
Rue du Roi Georges	Avenue Joffre	Rue Pasteur	Métropole de Metz	Tissu ouvert	4	30
Rue du Sablon	Rue Pasteur	Rue Lafayette	Métropole de Metz	Tissu ouvert	4	30
Rue du Sablon	Rue Pasteur	Rue Lafayette	Métropole de Metz	Rue en U	3	100
Rue Felix Savart	Rue Augustin Fresnel	Rue Claude Chappe	Métropole de Metz	Tissu ouvert	4	30
Rue Gabriel Pierné	Rue Saint-Pierre	Rue Sente a My	Métropole de Metz	Tissu ouvert	4	30

Rue Gabriel Pierné	Avenue André Malraux	Rue Sente a My	Métropole de Metz	Tissu ouvert	4	30
Rue Gambetta	Place Raymond Mondon	Rue Pasteur	Métropole de Metz	Tissu ouvert	4	30
Rue Georges Ducrocq	Rue Lothaire	Rue Turgot	Métropole de Metz	Tissu ouvert	4	30
Rue Georges Ducrocq	Rue des Prés	Rue Laurent Charles Maréchal	Métropole de Metz	Tissu ouvert	4	30
Rue Georges Weil	Rue de la Patrotte	Rue des Alliés	Métropole de Metz	Tissu ouvert	4	30
Rue Goethe	Rue Charles Petre	Rue de Verdun	Métropole de Metz	Tissu ouvert	4	30
rue Harelle	av robert schuman	Avenue Joffre	Métropole de Metz	Tissu ouvert	4	30
Rue Haute Seille	Rue Cambout	Place Saint Simplicie	Métropole de Metz	Tissu ouvert	5	10
Rue Haute Seille	Place Mazelle	Rue du Cambout	Métropole de Metz	Tissu ouvert	5	10
Rue Haute Seille	Place Saint Simplicie	Place des Paraiges	Métropole de Metz	Rue en U	3	100
Rue Henry de Ranconval	Boulevard André Maginot	Boulevard de Trèves	Métropole de Metz	Tissu ouvert	3	100
Rue Henry Maret	Rue Pierre Perrat	Rue Pasteur	Métropole de Metz	Tissu ouvert	4	30
Rue jean burger	bv de treves	Rue François Simon	Métropole de Metz	Tissu ouvert	4	30
Rue Joseph Henot	Rue Roederer	Rue du Professeur Oberling	Métropole de Metz	Tissu ouvert	4	30
Rue Joseph Henot	Rue Goussel	Rue Roederer	Métropole de Metz	Tissu ouvert	4	30
Rue Jules Lagneau	Rue Saint-Pierre	Rue des Francs	Métropole de Metz	Tissu ouvert	4	30
Rue Jules Lagneau	Rue Saint-Pierre	Rue des Francs	Métropole de Metz	Tissu ouvert	4	30
Rue Lafayette	Passage du Sablon	Place du Général de Gaulle	Métropole de Metz	Tissu ouvert	4	30
Rue Laurent Charles Maréchal	Rue de Tivoli	Rue Goussel François	Métropole de Metz	Tissu ouvert	4	30
Rue Laurent Charles Marechal	Rue Georges Ducrocq	Rue de Tivoli	Métropole de Metz	Tissu ouvert	4	30

Rue Lothaire	Rue Sente a My	Avenue André Malraux	Métropole de Metz	Tissu ouvert	4	30
Rue Lothaire	Avenue Louis le Debonnaire	Rue des Messageries	Métropole de Metz	Tissu ouvert	4	30
Rue Lothaire	Rue des Messageries	Avenue André malraux	Métropole de Metz	Tissu ouvert	4	30
Rue Lothaire	Rue Georges Ducrocq	Avenue Louis le Debonnaire	Métropole de Metz	Tissu ouvert	4	30
Rue Lothaire	Rue Sente a My	Rue Saint-Pierre	Métropole de Metz	Tissu ouvert	4	30
Rue Mangin	Rue Edmond Goudchaux	Avenue de Pont-à-Mousson	Métropole de Metz	Tissu ouvert	4	30
Rue Mangin	Rue de la Marne	Rue du XXe corps américain	Métropole de Metz	Tissu ouvert	5	10
Rue Mangin	Rue du XXe corps américain	Rue Edmond Gaudchaux	Métropole de Metz	Tissu ouvert	4	30
Rue Mangin	Rue Edmond Goudchaux	Avenue de Pont-à-Mousson	Métropole de Metz	Tissu ouvert	4	30
Rue Nicolas Jung	Route de Lorry	Rue de la Folie	Métropole de Metz	Tissu ouvert	4	30
Rue Nicolas Jung	Rue de la Folie	Route de Woippy	Métropole de Metz	Tissu ouvert	4	30
Rue Pasteur	Rue de Sablon	Rue Antoine	Métropole de Metz	Tissu ouvert	4	30
Rue Pasteur	Rue de Sablon	Place Jean Moulin	Métropole de Metz	Rue en U	3	100
Rue Pasteur	Rue d'Austrasie	Rue Henry Maret	Métropole de Metz	Rue en U	3	100
Rue Pasteur	Rue d'Austrasie	Rue Henry Maret	Métropole de Metz	Tissu ouvert	5	10
Rue Paul Tornow	Place de la Comedie	Rue des Roches	Métropole de Metz	Tissu ouvert	5	10
Rue Paul Verlaïne	Avenue du Président Kennedy	Place Jean Moulin	Métropole de Metz	Tissu ouvert	4	30
Rue Pierre Boileau	Route de Thionville	Rue Pierre et Marie Curie	Métropole de Metz	Tissu ouvert	4	30
Rue Pierre Boileau	Rue Pierre et Marie Curie	Avenue des 2 Fontaines	Métropole de Metz	Tissu ouvert	5	10
Rue Pierre Perat	Rue Henry Maret	Rue Gambetta	Métropole de Metz	Rue en U	3	100

Rue Saint-Louis	Quai Paul Vautrin	Rue d'Estrées	Métropole de Metz	Tissu ouvert	4	30
Rue Saint-Pierre	Rue aux Arènes	Rue George Robinson	Métropole de Metz	Rue en U	3	100
Rue Saint-Pierre	Rue Gabriel Pierne	Rue Lothaire	Métropole de Metz	Rue en U	3	100
Rue Saint-Pierre	Rue Georges Robinson	Rue Jules Lagneau	Métropole de Metz	Rue en U	4	30
Rue Saint-Pierre	Rue Gabriel Pierne	Rue Lothaire	Métropole de Metz	Rue en U	4	30
Rue Sainte Barbe	Pont Elbe	Quai Paul Wiltzer	Métropole de Metz	Tissu ouvert	4	30
Rue Sente a My	Rue de Castelnau	Avenue André Malraux	Métropole de Metz	Tissu ouvert	4	30
Rue Turgot	Rue des 3 Evéchés	Rue Georges Ducrocq	Métropole de Metz	Tissu ouvert	5	10
Rue Vauban	Place du Gneral de Gaulle	Avenue Foch	Métropole de Metz	Tissu ouvert	4	30
Rue Winston Churchill	Rue du Juge Pierre Michel	Rue Serpenoise	Métropole de Metz	Tissu ouvert	5	10
Square du Général Mangin	Rue Gambetta	Rue d'Austrasie	Métropole de Metz	Tissu ouvert	4	30

#### Commune de Saint-Julien-Les-Metz

Nom de la voie	Débutant	Finissant	Gestionnaire	Tissu	Catégorie	Largeur affectée par le bruit
Rue des Terres Rouges	Rue Jean Burger	Rue des Mélèzes	Métropole de Metz	Tissu ouvert	5	10

#### Commune de Saint-Avold

Nom de la voie	Débutant	Finissant	Gestionnaire	Tissu	Catégorie	Largeur affectée par le bruit
Avenue Georges Clémenceau	RD603	Boulevard de Lorraine Rue du Général Hirschauer	Saint-Avold	Tissu ouvert	4	30
Avenue Georges Clémenceau	Boulevard de Lorraine	Rue Houllé	Saint-Avold	Tissu ouvert	4	30
Boulevard de Lorraine	Rond Point de l'Europe Avenue Georges Clémenceau	Rue Foch	Saint-Avold	Tissu ouvert	4	30

Boulevard de Lorraine	Avenue Georges Clémenceau	Rue Houllé	Saint-Avold	Tissu ouvert	4	30
Passage des Poilus	Rue Poincaré	Rue du 27 novembre	Saint-Avold	Tissu ouvert	4	30
Rue de la Gare	Avenue des Mirabelliers	RD20	Saint-Avold	Tissu ouvert	4	30
Rue des Anglais	Rue du Maréchal Foch	Rue Lemire	Saint-Avold	Tissu ouvert	4	30
Rue des Généraux Altmeyer	Rond Point de l'Europe	Rue du Gros Hêtre	Saint-Avold	Tissu ouvert	4	30
Rue des Généraux Altmeyer	Route du Puits	Rue du Gros Hêtre	Saint-Avold	Tissu ouvert	4	30
Rue des Moulins	Rue Poincaré	Boulevard de Lorraine	Saint-Avold	Tissu ouvert	4	30
Rue du 27 novembre	Rue du Général de Gaulle	Rue des Mirabelliers	Saint-Avold	Tissu ouvert	4	30
Rue du Général de Gaulle	rue du 27 novembre	Rue Poincaré	Saint-Avold	Tissu ouvert	4	30
Rue du Général Hirschauer	Avenue Georges Clémenceau	Rue Poincaré	Saint-Avold	Rue en U	3	100
Rue du Général Hirschauer	rue Foch	Avenue Clémenceau	Saint-Avold	Tissu ouvert	5	10
Rue du Général Manguin	Boulevard de Lorraine	Rue des Moulins	Saint-Avold	Tissu ouvert	4	30
Rue du Général Manguin	RD603	Boulevard de Lorraine	Saint-Avold	Tissu ouvert	4	30
Rue du Maréchal Foch	RD603	Rue des Anglais	Saint-Avold	Tissu ouvert	4	30
Rue Poincaré	Rue du Général de Gaulle	Rue des Moulins	Saint-Avold	Rue en U	3	100

#### **Commune de Sarrebourg**

Nom de la voie	Débutant	Finissant	Gestionnaire	Tissu	Catégorie	Largeur affectée par le bruit
Route de Hesse	Carrefour giratoire RD955	Avenue du Général de Gaulle	Sarrebourg	Tissu ouvert	3	100
Avenue du Général de Gaulle	Route de Hesse	RD96	Sarrebourg	Tissu ouvert	3	100
Av Raymond Poincaré	Avenue de France	RD96H	Sarrebourg	Tissu ouvert	4	30
Rue de Phasilbourg	RD96H	RD45	Sarrebourg	Tissu ouvert	3	100

#### **Commune de Sarreguemines**

Nom de la voie	Débutant	Finissant	Gestionnaire	Tissu	Catégorie	Largeur affectée par le bruit
Rue du Champ de Mars	Rue Foch	Rue Jean Lamy	Sarreguemines	Tissu ouvert	4	30
Rue du Champ de Mars	Rue Jean Lamy	Carrefour giratoire RD662	Sarreguemines	Tissu ouvert	5	10
Pont de l'Europe	Rue Clémenceau	Chaussée Louvain	Sarreguemines	Tissu ouvert	3	100
Rue Ch. Utzschneider	Rue Nationale	Chaussée Louvain	Sarreguemines	Rue en U	3	100
Rue Clémenceau	Pont de l'Europe	Rue Alexandre Geiger	Sarreguemines	Tissu ouvert	5	10

Rue Clémenceau	Rue Maréchal Joffre	Rue Geiger	Sarreguemines	Tissu ouvert	4	30
Rue de la Montagne	giratoire Rotherstspitz Rue des Généraux Crémer	Rue du lycée	Sarreguemines	Tissu ouvert	4	30
Rue de la Montagne	rue claire oster intersection Rue Clémenceau	Rue du lycée	Sarreguemines	Tissu ouvert	4	30
Rue du maréchal Foch	Rue Sainte-Croix	Rue du maréchal Joffre	Sarreguemines	Tissu ouvert	4	30
Rue du Maréchal Foch	Rue Nationale	Rue de Bitche	Sarreguemines	Tissu ouvert	4	30
Rue Louis Pasteur		Chaussée Louvain	Sarreguemines	Rue en U	4	30
Rue Nationale		Rue de La Montagne	Sarreguemines	Rue en U	3	100

#### Commune de Stiring Wendel

Nom de la voie	Débutant	Finissant	Gestionnaire	Tissu	Catégorie	Largeur affectée par le bruit
Rue Saint-François	Rue Nationale ( RD603)	Carrefour giratoire Allée du Petit Prince	Stiring-Wendel	Tissu ouvert	5	10
Rue Saint-Guy	Rue Nationale	Limite ban communal Forbach	Stiring-Wendel	Tissu ouvert	4	30

#### Commune de Terville

Nom de la voie	Débutant	Finissant	Gestionnaire	Tissu	Catégorie	Largeur affectée par le bruit
Route de Verdun			Terville	Tissu ouvert	4	30

#### Commune de Thionville

Nom de la voie	Débutant	Finissant	Gestionnaire	Tissu	Catégorie	Largeur affectée par le bruit
Allée Bel Air	Rue du Friscaty	Chaussée d'Asie	Thionville	Tissu ouvert	4	30
Allée de la Libération	Chaussée d'Océanie	Avenue Vauban	Thionville	Tissu ouvert	4	30
Allée de la Terrasse	Rue des Romains	Allée Bel Air	Thionville	Tissu ouvert	5	10
Allée Raymond Poincaré	Allée de la Libération	Place de la République	Thionville	Tissu ouvert	4	30
Avenue Albert 1er	Avenue Clémenceau	Avenue du Général de Gaulle	Thionville	Tissu ouvert	3	100
Avenue Albert 1er	Avenue Comte de Bertier	Boulevard Hildegarde	Thionville	Tissu ouvert	4	30
Avenue Clémenceau	Avenue Vauban	Avenue Albert 1er	Thionville	Tissu ouvert	4	30
Avenue Clémenceau	Avenue Vauban	Avenue Albert 1er	Thionville	Tissu ouvert	4	30

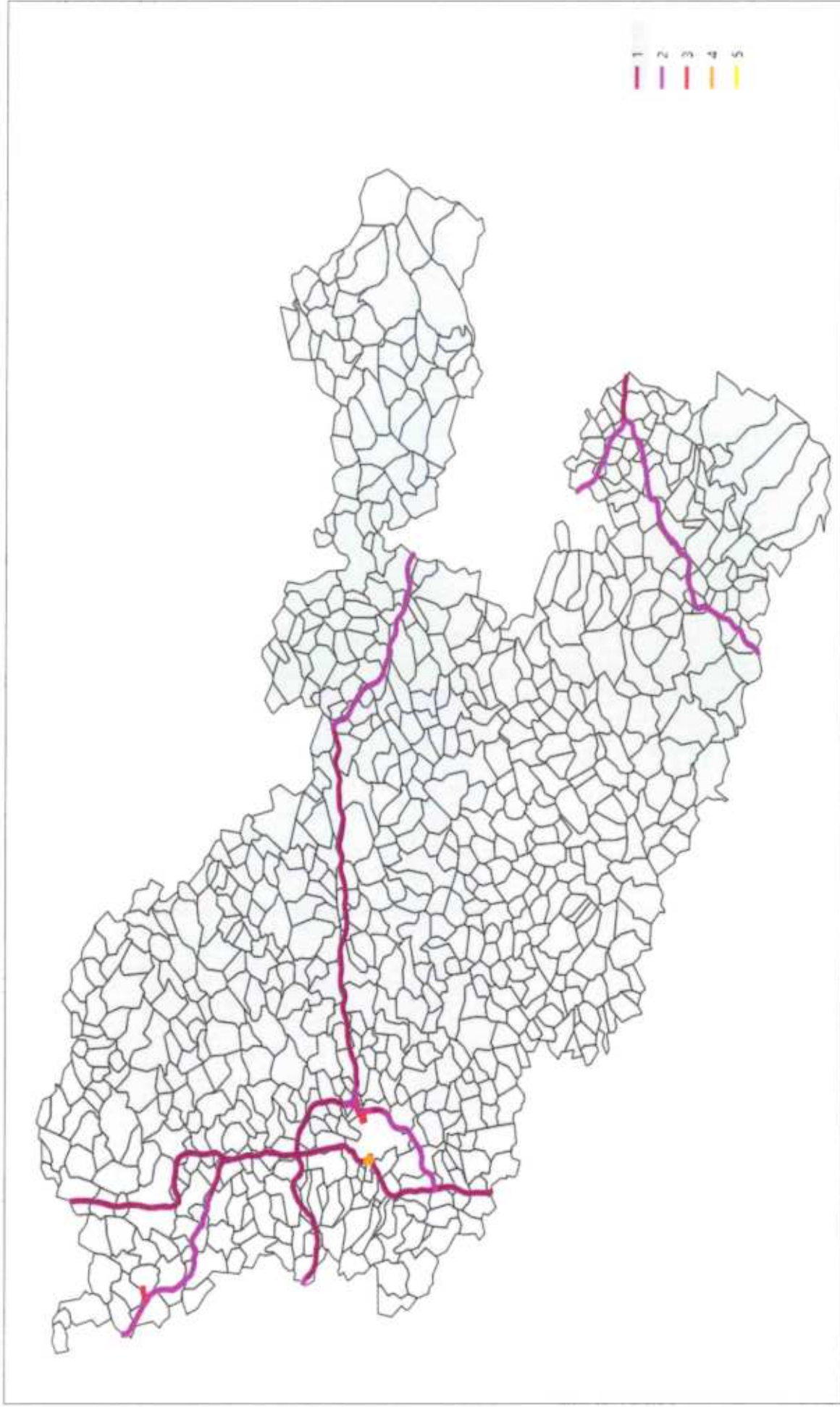
Avenue Comte de Bertier	RD663	Avenue Albert 1er	Avenue Albert 1er	Thionville	Tissu ouvert	3	100
Avenue du Général de Gaulle	Avenue Albert 1er	Rue Gambetta	Thionville	Tissu ouvert	4	30	
Avenue Général Mangin	Rue Paul Albert	Avenue Poincaré	Thionville	Tissu ouvert	4	30	
Avenue Albert 1er	Avenue du Général de Gaulle	Rue Ausone	Thionville	Rue en U	2	250	
Avenue de Guise	Rue Vauban	RD653	Thionville	Tissu ouvert	4	30	
Avenue Merlin	Rue du Général Mangin	Rue Saint-Pierre	Thionville	Tissu ouvert	4	30	
Avenue Merlin	Avenue Vauban	Rue du Général Mangin	Thionville	Tissu ouvert	4	30	
Avenue Vauban	Avenue de Guise	Allée Raymond Poincaré	Thionville	Tissu ouvert	4	30	
Avenue Vauban	Route de Guentrange	Allée Raymond Poincaré	Thionville	Tissu ouvert	4	30	
Avenue Albert 1er	Boulevard Hildegarde	Rue Ausone	Thionville	Tissu ouvert	3	100	
Boulevard du XXème Corps	Allée Raymond Poincaré	Avenue Clémenceau	Thionville	Tissu ouvert	4	30	
Boulevard Foch	Avenue Raymond Poincaré	Avenue Clémenceau	Thionville	Tissu ouvert	4	30	
Chaussée d'Afrique	Chaussée d'Asie	Chaussée d'Europe	Thionville	Tissu ouvert	3	100	
Chaussee d'Amerique	Chaussée d'Océanie	D663	Thionville	Tissu ouvert	4	30	
Chaussée d'Asie	Chaussée d'Afrique	Allée Bel Air	Thionville	Tissu ouvert	3	100	
Chaussée d'Europe	Chaussée d'Afrique	A31	Thionville	Tissu ouvert	3	100	
Chaussée d'Océanie	Chaussée d'Amérique	Allée Bel-Air	Thionville	Tissu ouvert	4	30	
Place de la République	Allée Raymond Poincaré	Quai Crauser	Thionville	Tissu ouvert	3	100	
Place Notre-Dame	Rue du Général Mangin	Allée Raymond Poincaré	Thionville	Tissu ouvert	4	30	
Pont des Alliés	Quai Nicolas Crauser	RD1	Thionville	Tissu ouvert	3	100	
Quai Nicolas Crauser	Place de la République	Pont des Alliés	Thionville	Tissu ouvert	3	100	
Quai Pierre Marchal	Avenue Albert 1er	Pont des alliés	Thionville	Tissu ouvert	3	100	
Route de Guentrange	Chaussée d'Océanie	Rue Alexandre Dreux	Thionville	Tissu ouvert	4	30	
Route de Guentrange	Avenue Vauban	Rue Alexandre Dreux	Thionville	Tissu ouvert	4	30	
Route des Romains	Route de Guentrange	Route d'Arlon	Thionville	Tissu ouvert	4	30	
Route Guentrange	Chaussée d'Océanie	Rue des Romains	Thionville	Tissu ouvert	4	30	
Rue de la Briquerie	Chaussée d'Océanie	Avenue Vauban	Thionville	Tissu ouvert	4	30	
Rue de Longwy	Rue des Horticulteurs	Rue Aimé de Lemud	Thionville	Tissu ouvert	4	30	
Rue de Longwy	Rue des Enfants de la Fensch	Rue Aimé de Lemud	Thionville	Tissu ouvert	4	30	
Rue de Longwy	Rue de Longwy	Rue Maréchal Joffre	Thionville	Tissu ouvert	4	30	
Rue des enfants de la Fensch	Rue Maréchal Joffre	Rue de Saint-Pierre	Thionville	Tissu ouvert	3	100	
Rue des Horticulteurs	Rue du Linkling	Rue de Longwy	Thionville	Tissu ouvert	4	30	
Rue du Commandant Sigoyer	Avenue Albert 1er	Rue Pépin le Bref	Thionville	Tissu ouvert	4	30	
Rue du Crève Coeur	Route des Romains	Rue du Friscaty	Thionville	Tissu ouvert	4	30	
Rue du Friscaty	Route du Crève-Coeur	Allée Bel Air	Thionville	Tissu ouvert	4	30	
Rue du Général Castelnu	Place de la République	Rue de Verdun	Thionville	Tissu ouvert	3	100	
Rue du Maillet	Rue des Horticulteurs	8, rue de Longwy	Thionville	Tissu ouvert	4	30	
Rue Longwy	Rue des Horticulteurs	Rue Aimé de Lemud	Thionville	Tissu ouvert	4	30	
Rue Longwy	Rue des Enfants de la Fensch	Rue Aimé de Lemud	Thionville	Tissu ouvert	4	30	

Rue Maréchal Joffre	Rond Point Merlin	Place de la République	Thionville	Tissu ouvert	4	30
Rue Paul Albert	Rue Aimé de Lemud	Avenue Merlin	Thionville	Tissu ouvert	4	30
Rue Paul Albert	Rue Aimé de Lemud	Rue de la Marne	Thionville	Tissu ouvert	3	100
Rue Paul Albert	Rue de Longwy	Rue de la Marne	Thionville	Tissu ouvert	3	100
Rue Saintignon	Route des Romains	Rue du Crève-Coeur	Thionville	Tissu ouvert	4	30

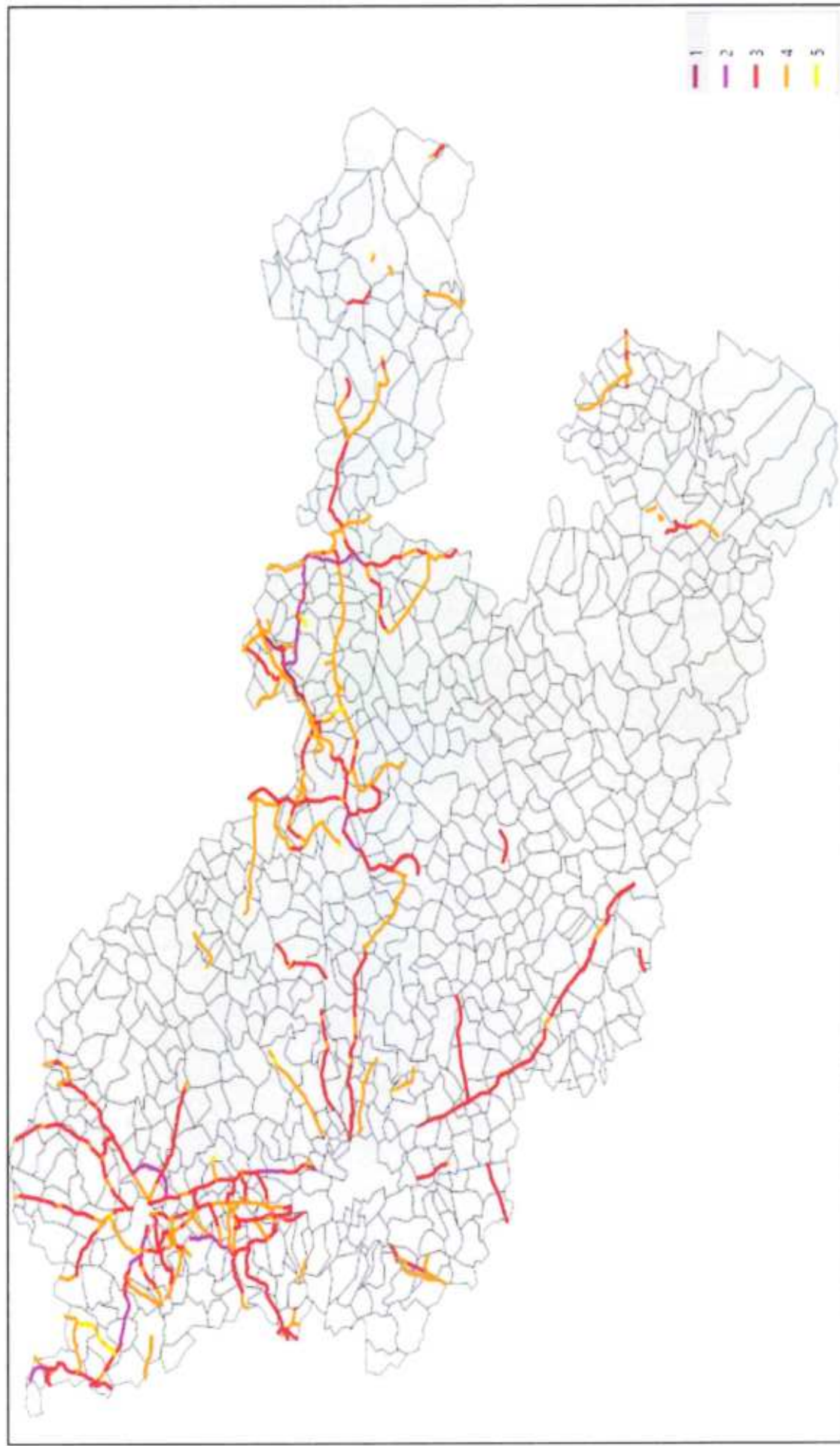
### **Commune de Woippy**

<b>Nom de la voie</b>	<b>Débutant</b>	<b>Finissant</b>	<b>Gestionnaire</b>	<b>Tissu</b>	<b>Catégorie</b>	<b>Largeur affectée par le bruit</b>
Avenue des 2 Fontaines	Avenue du Fort Gambetta	Rue de l'Abbé Grégoire	Métropole de Metz	Tissu ouvert	4	30
Rue du fort Gambetta	RD153B	Avenue des Deux Fontaines	Métropole de Metz	Tissu ouvert	4	30
Rue de Maison Neuve	Rue Gambetta	Rue de la Gare	Métropole de Metz	Tissu ouvert	4	30
Rue de la Gare	Rue de Metz	Rue de Maison neuve	Métropole de Metz	Tissu ouvert	3	100
Rue du Rucher	Rue du Coupillon Rue Henry de Ladonchamps	Rue de Metz	Métropole de Metz	Tissu ouvert	4	30
Rue Maréchal Foch		Rue de la Gare	Métropole de Metz	Tissu ouvert	4	30

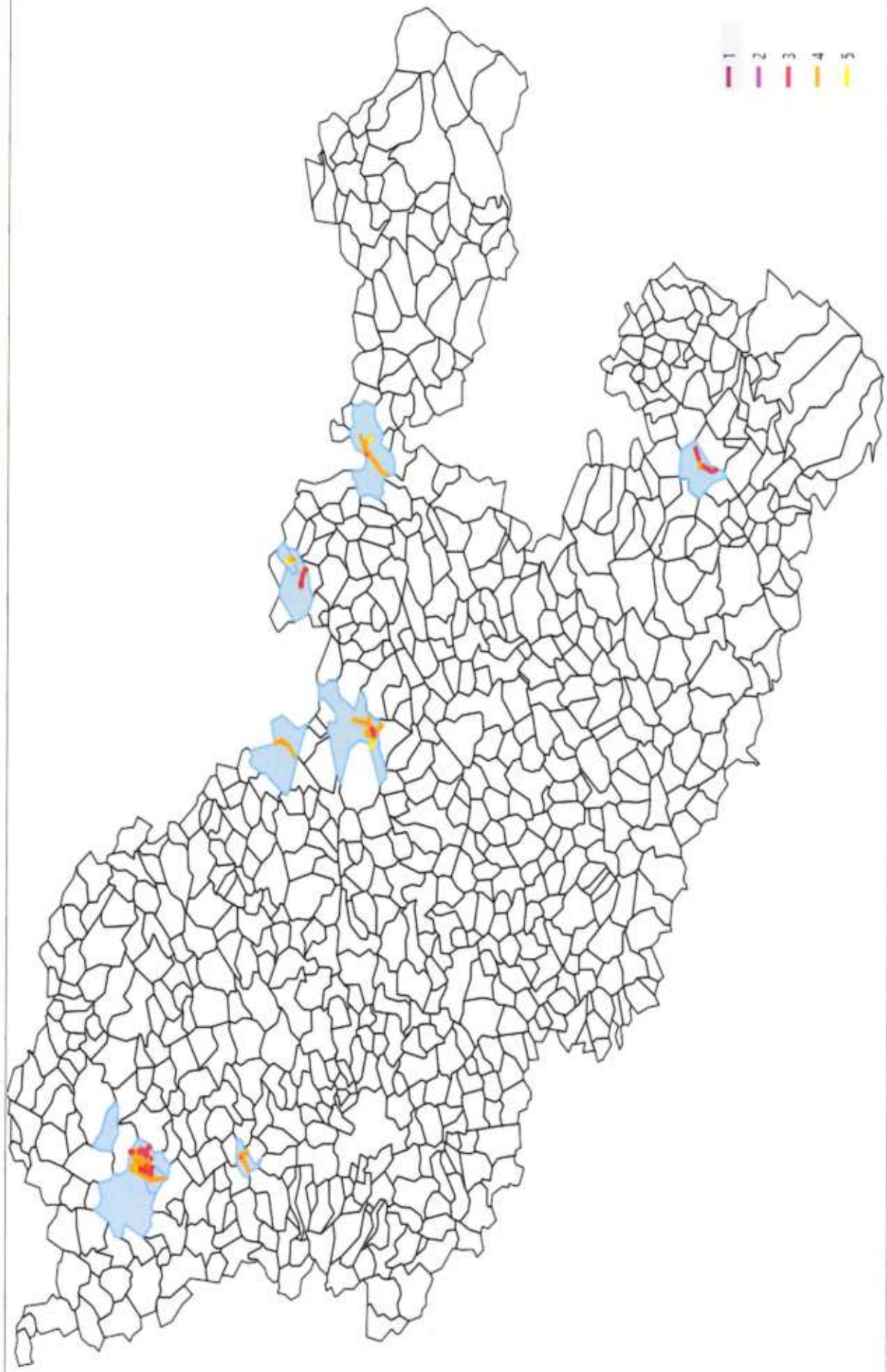
**CARTE DES INFRASTRUCTURES ROUTIÈRES NATIONALES CONCÉDÉES ET NON CONCÉDÉES CONCERNÉES PAR LE CLASSEMENT SONORE DES  
INFRASTRUCTURES DE TRANSPORTS TERRESTRES DE LA MOSELLE**



**CARTE DES INFRASTRUCTURES ROUTIÈRES DÉPARTEMENTALES CONCERNÉES PAR LE CLASSEMENT SONORE  
DES INFRASTRUCTURES DE TRANSPORTS TERRESTRES DE LA MOSELLE**



**CARTE DES INFRASTRUCTURES ROUTIÈRES COMMUNALES CONCERNÉES PAR LE CLASSEMENT SONORE  
DES INFRASTRUCTURES DE TRANSPORTS TERRESTRES DE LA MOSELLE**



**CARTE DES INFRASTRUCTURES ROUTIÈRES DE LA MÉTROPOLE DE METZ CONCERNÉES PAR LE CLASSEMENT SONORE  
DES INFRASTRUCTURES DE TRANSPORTS TERRESTRES**

