

DEPARTEMENT DE LA LOIRE

Commune de :
MARINGES

REÇU LE

5 - NOV. 2008

SOUS-PRÉFECTURE DE MONTBRISON

4



CARRELONG

URBANISME ARCHITECTURE PAYSAGE
ATELIER MERCIER-VANDERAA SARL

1, rue Bodin 69001 LYON
Tél: 04 78 27 07 96 Fax: 04 78 27 16 76

Plan Local d'Urbanisme Modification n°1 Bâtiments Recensés

Prescription Modification
Délibération du Conseil Municipal :

21 Octobre 2005

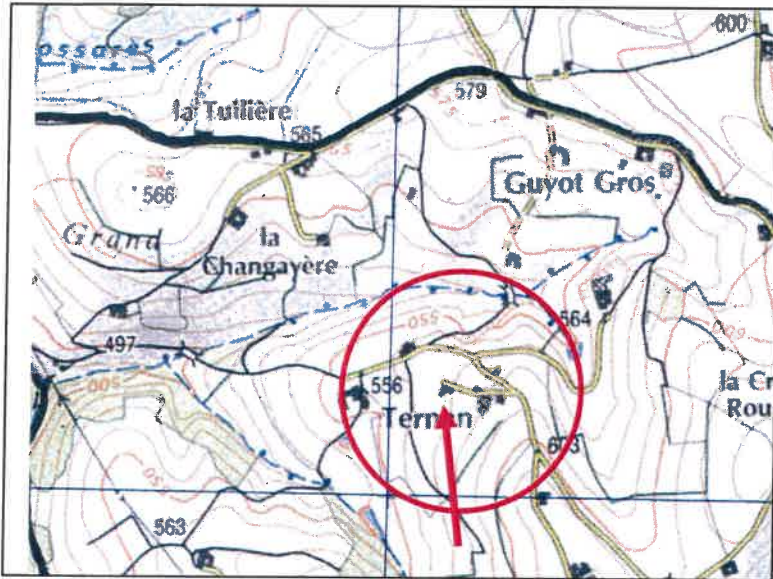
Approbation PLU :

7 Novembre 2003

Modification n°1 :

Commune de Maringes :BATIMENTS IDENTIFIES EN ZONE A

REF N°	Lieu dit	Réf cadastrales	Origine	Commentaires
8	Ternan	AC n°71	Résidentielle	Bâtiment résidentiel non traditionnel
9	La Lombarde	AC n°124	Agricole	Ancien corps de ferme traditionnel
10	Guillot-Gros	AC n°111	Agricole	Ensemble de bâtiments crépi n'ayant plus d'activité agricole
11	Guillot-Gros	AB n°127	Agricole	Ancien corps de ferme en pisé n'ayant plus d'activité agricole
12	La Changayère	AB n°41	Agricole	Ensemble de bâtiments en pierre et en pisé n'ayant plus d'activité agricole
13	Ternan Nord	AC n°255	Agricole	Anciens bâtiments en cour de rénovation
14	Ternan Nord	AC n°58	Agricole	Ancien corps de ferme traditionnel
15	La Changayère	AB n°83	Agricole	Ancien corps de ferme crépi
18	Montpollon Bas	AC n°170	Agricole	Annexe bâtiment agricole
19	La Changayère	AB n°108	Agricole	Ensemble de bâtiments en pierre et en pisé n'ayant plus d'activité agricole
20	Montpollon	AC n°186	Agricole	Bâtiments n'ayant plus d'activité agricole, un bâti non traditionnel crépi et un ancien en pisé
21	Montpollon	AD N°5	Agricole	Bâtiments n'ayant plus d'activité agricole, ensemble de bâtiments en pierre et en pisé
25	Au Pinay	AD n°198	Agricole	Ancien corps de ferme réhabilité
27	Au Pinay	AD n°184	Agricole	Ensemble de bâtiments crépi et en pierre
28	Chez Chapuy	AD n°170	Résidentielle	Ensemble composé d'un bâtiment non traditionnel crépi et d'un bâtiment en pisé
29	Chez Chapuy	AD n°173	Agricole	Bâtiment en U, en pisé crépi
32	Les Chaudannes	AD n°110	Agricole	Ancien corps de ferme en U, en pierre et en pisé n'ayant plus d'activité agricole
35	La Roche	AH 130	Agricole	Bâtiments résidentiels situés dans un ensemble agricole
36	Le Haut de la Roche	AH n°116	Agricole	Ancien corps de ferme n'ayant plus d'activité agricole
40	Le Haut des Granges	AH n° 79	Agricole	Anciens corps de ferme agencés en pisé et en pierre n'ayant plus d'activité agricole
41	La Pierre	AH n°31	Agricole	Ancien corps de ferme en pisé et en pierre n'ayant plus d'activité agricole
46	Le Zigaud	AM n°165	Agricole	Bâtiment crépi non traditionnel
48	La Dimanchée	AM n°28	Agricole	Annexe bâtiment agricole
49	Le Venet Est	AL n°53	Agricole	Anciens corps de ferme crépi et transformés en habitat
50	Le Puits	AL n°182 183	Agricole	Ancien corps de ferme en pisé et en pierre n'ayant plus d'activité agricole
51	La Dimanchée	AL n° 40	Agricole	Ancien corps de ferme en pisé et en pierre n'ayant plus d'activité agricole
52	Le Venet	ALn°271	Agricole	Ancien corps de ferme en pisé et en pierre n'ayant plus d'activité agricole
54	Le Venet	ALn°256	Agricole	Ancien corps de ferme crépi n'ayant plus d'activité agricole
55	Le Venet	AL n°78	Agricole	Ancien corps de ferme crépi n'ayant plus d'activité agricole
56	La Brèvenne	AI n°206	Résidentielle	Bâtiments résidentiels situés dans un ancien ensemble agricole
57	La Brèvenne	AI n°202	Agricole	Bâtiment crépi non traditionnel
58	La Brèvenne	AK n°81	Résidentielle	Bâtiments crépi non traditionnel
59	Le Haut des Granges	AI n°30	Résidentielle	Bâtiments composés d'une grange, d'une habitation et annexe
61	Le Haut des Granges	AH n°42	Résidentielle	Bâtiments résidentiels récents situés à proximité d'un ensemble agricole
62	Le Haut des Granges	AI n°45	Agricole	Ancien corps de ferme en pisé
64	La Brèvenne	AI n°173	Agricole	Ancien corps de ferme en pierre et en pisé transformé en habitat
65	La Brèvenne	AK n°104	Agricole	Ancien corps de ferme n'ayant plus d'activité agricole
66	La Brèvenne	AK n°53	Agricole	Ancien corps de ferme en pierre et en pisé n'ayant plus d'activité agricole
67	Mure Vieille	AK n°31	Agricole	Bâtiment réhabilité résidentiel

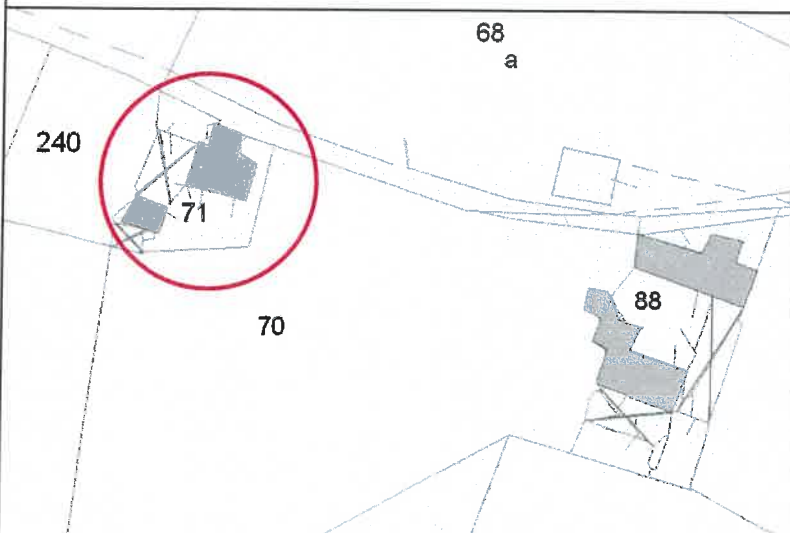


Références cadastrales AC n°71

Lieu dit : Ternan

Observations

Bâtiment résidentiel non traditionnel.



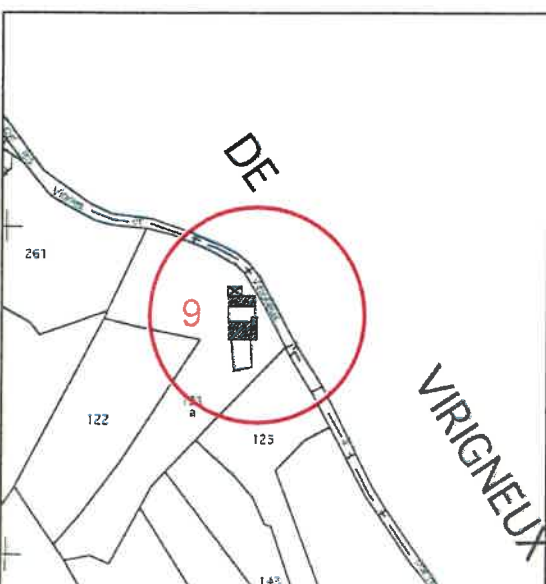
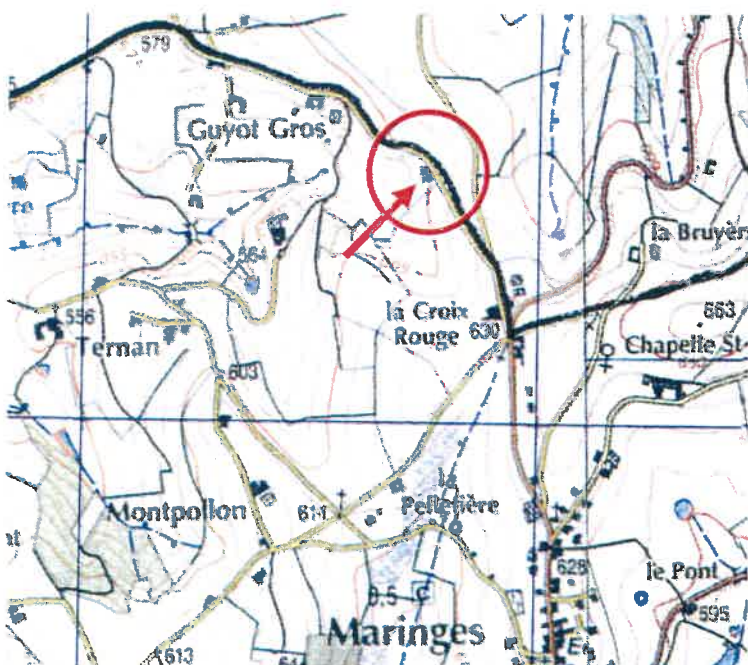
**Inventaire des bâtiments
agricoles identifiés au titre de leur
intérêt architectural ou
patrimonial**



CARRELONG

URBANISME ARCHITECTURE PAYSAGE
ATELIER MERCIER-VANDERAA SARL

1, rue Bodin 69001 LYON
Tél: 04 78 27 07 96 Fax: 04 78 27 16 76



Références cadastrales AC n°124

Lieu dit : La Lombarde

Observations

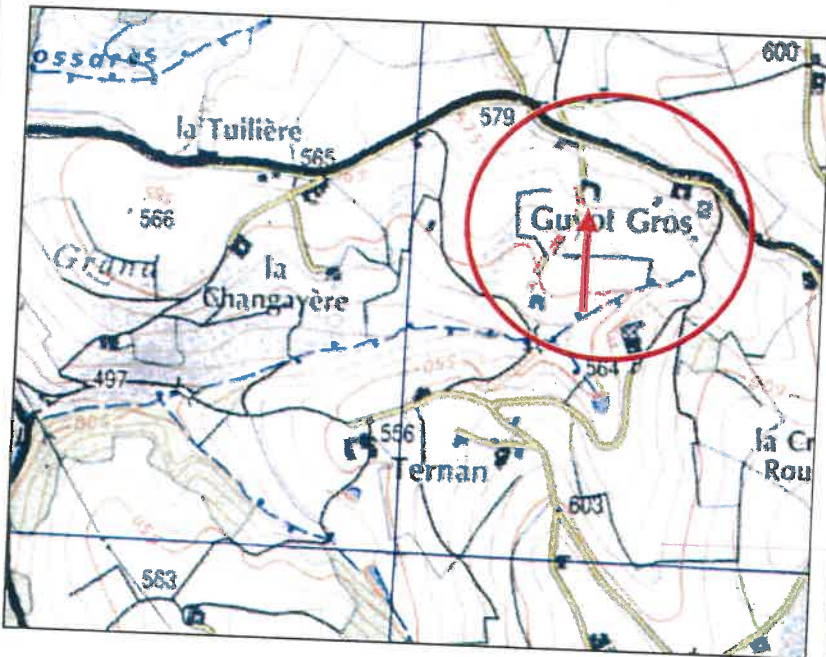
Ensemble d'anciens bâtiments agricoles devenus résidentiels.

Inventaire des bâtiments agricoles identifiés au titre de leur intérêt architectural ou patrimonial



CARRELONG
URBANISME ARCHITECTURE PAYSAGE
ATELIER MERCIER-VANDERAA SARL

1, rue Bodin 69001 LYON
Tél: 04 78 27 07 96 Fax: 04 78 27 16 76



Références cadastrales : AC n°111

Lieu dit : Guillot-Gros

Observations

Ensemble de bâtiments crépis
n'ayant plus d'activité agricole.
Fonction résidentielle.

**Inventaire des bâtiments
agricoles identifiés au titre de leur
intérêt architectural ou
patrimonial**

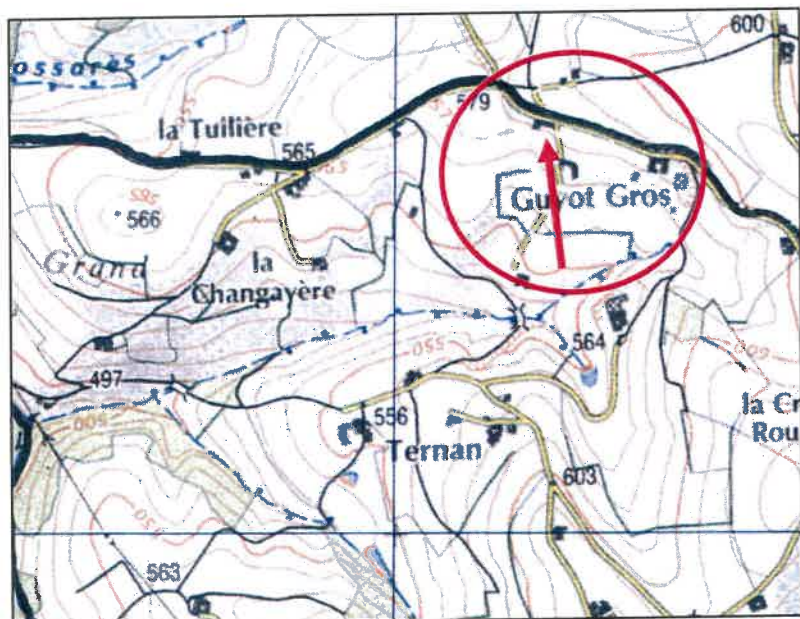


CARRELONG

URBANISME ARCHITECTURE PAYSAGE
ATELIER MERCIER-VANDERAA SARL

1, rue Bodin 69001 LYON

Tél: 04 78 27 07 96 Fax: 04 78 27 16 76

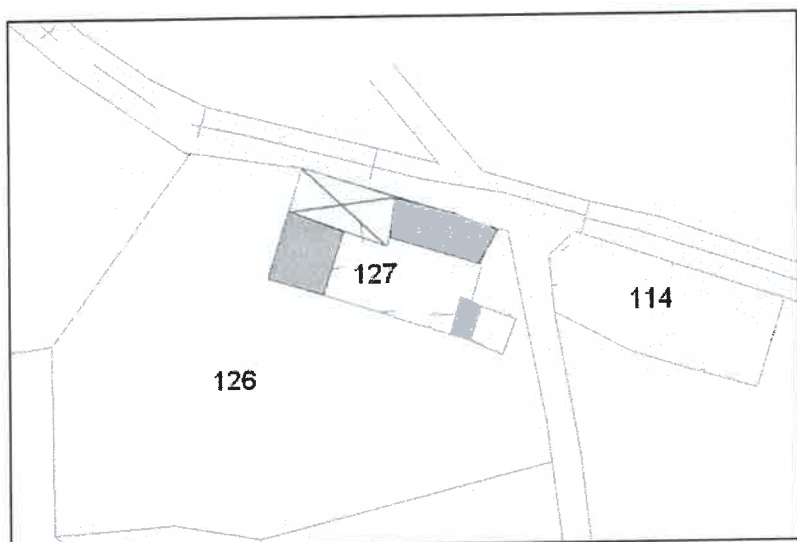


Références cadastrales AB n°127

Lieu dit : Guillot-Gros

Observations

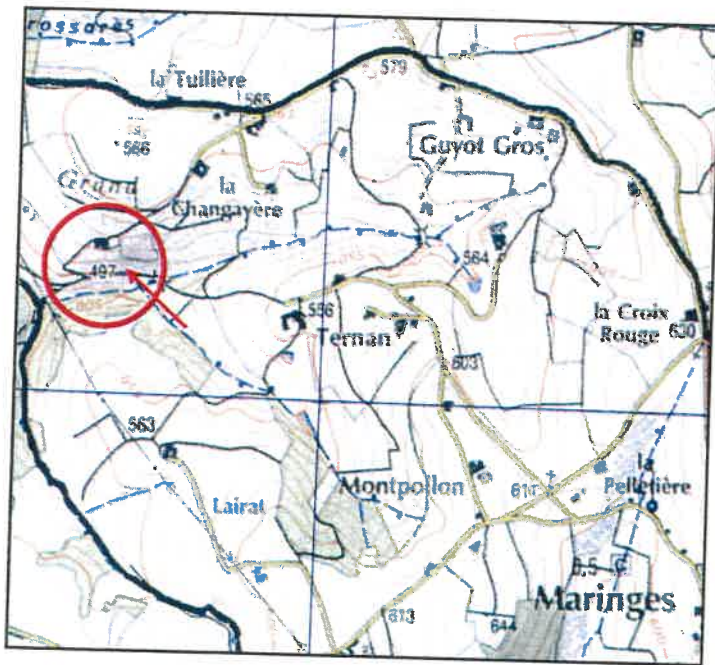
Ancien corps de ferme en pisé et crépin n'ayant plus d'activité agricole



Inventaire des bâtiments agricoles identifiés au titre de leur intérêt architectural ou patrimonial



CARRELONG
 URBANISME ARCHITECTURE PAYSAGE
 ATELIER MERCIER-VANDERAA SARL
 1, rue Bodin 69001 LYON
 Tél: 04 78 27 07 96 Fax: 04 78 27 16 76



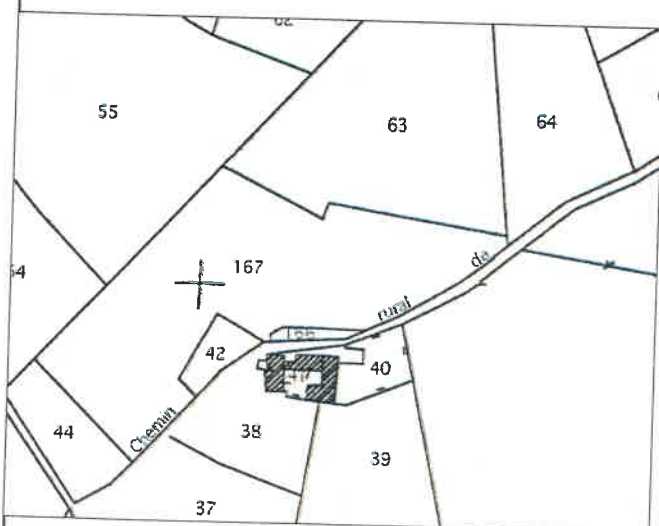
Références cadastrales AB n°41

Lieu dit : La Changayère

Observations

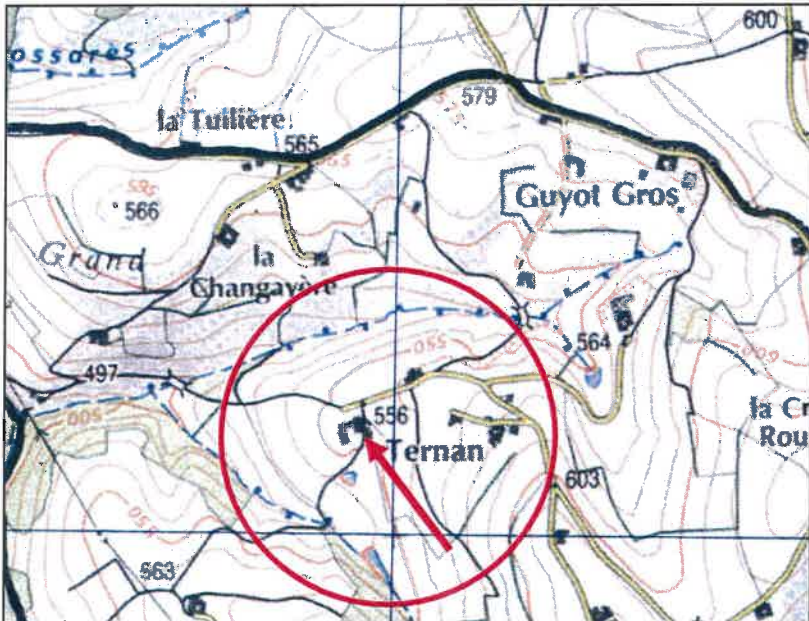
Ensemble de bâtiments crépis

Inventaire des bâtiments agricoles identifiés au titre de leur intérêt architectural ou patrimonial



CARRELONG
 URBANISME ARCHITECTURE PAYSAGE
 ATELIER MERCIER-VANDERAA SARL

1, rue Bodin 69001 LYON
 Tél: 04 78 27 07 96 Fax: 04 78 27 16 76

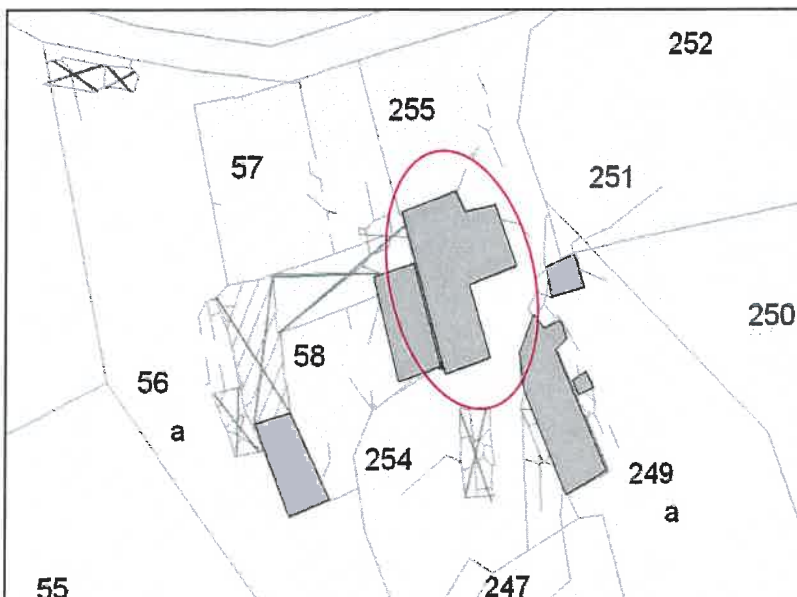


Références cadastrales : AC n°255

Lieu dit : Ternan

Observations

Anciens bâtiments agricoles
rénovés à usage d'habitation.



**Inventaire des bâtiments
agricoles identifiés au titre de leur
intérêt architectural ou
patrimonial**

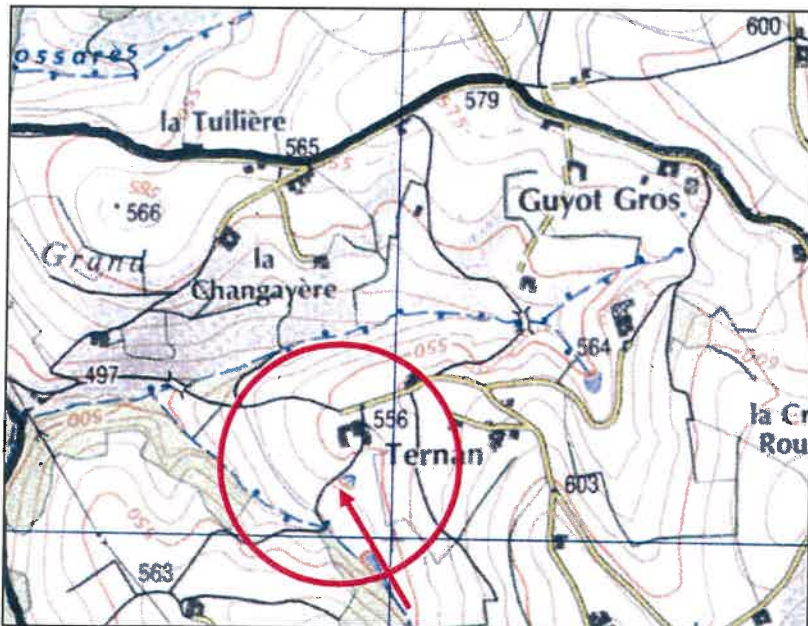


CARRELONG

URBANISME ARCHITECTURE PAYSAGE
ATELIER MERCIER-VANDERAA SARL

1, rue Bodin 69001 LYON
Tél: 04 78 27 07 96 Fax: 04 78 27 16 76

Fiche 13



Références cadastrales : AC
n°58

Lieu dit : Ternan

Observations

Anciens bâtiments agricoles
rénovés à usage d'habitation.



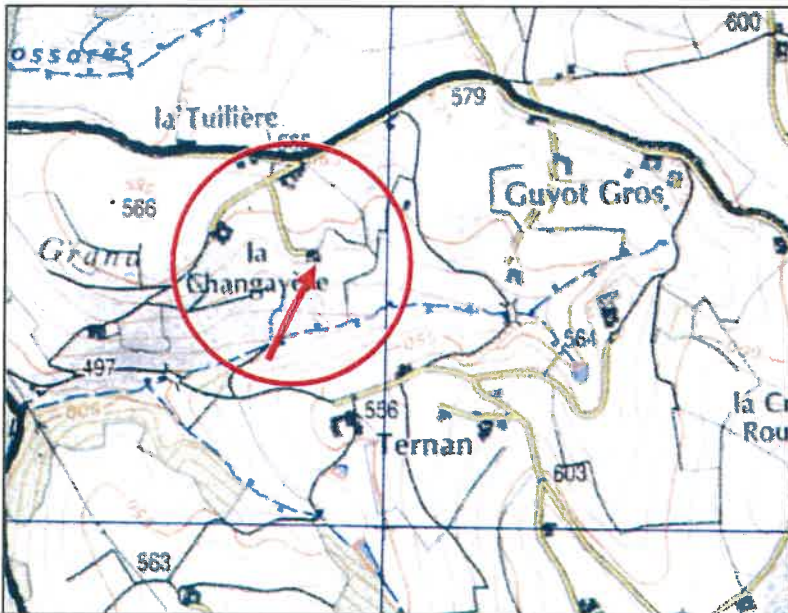
**Inventaire des bâtiments agricoles
identifiés au titre de leur intérêt
architectural ou patrimonial**



CARRELONG
URBANISME ARCHITECTURE PAYSAGE
ATELIER MERCIER-VANDERAA SARL

1, rue Bodin 69001 LYON
Tél: 04 78 27 07 96 Fax: 04 78 27 16 76

Fiche 14

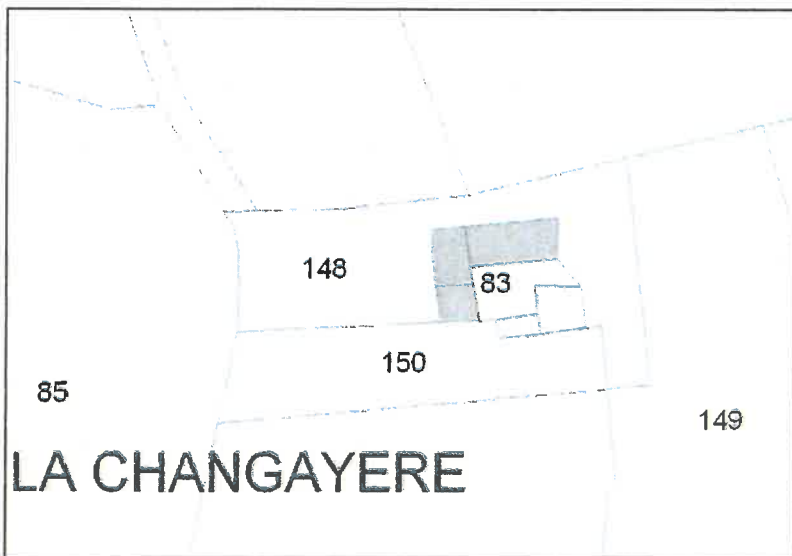


Références cadastrales AB n°83

Lieu dit : La Changayère

Observations

Ancien corps de ferme rénové à usage résidentiel.

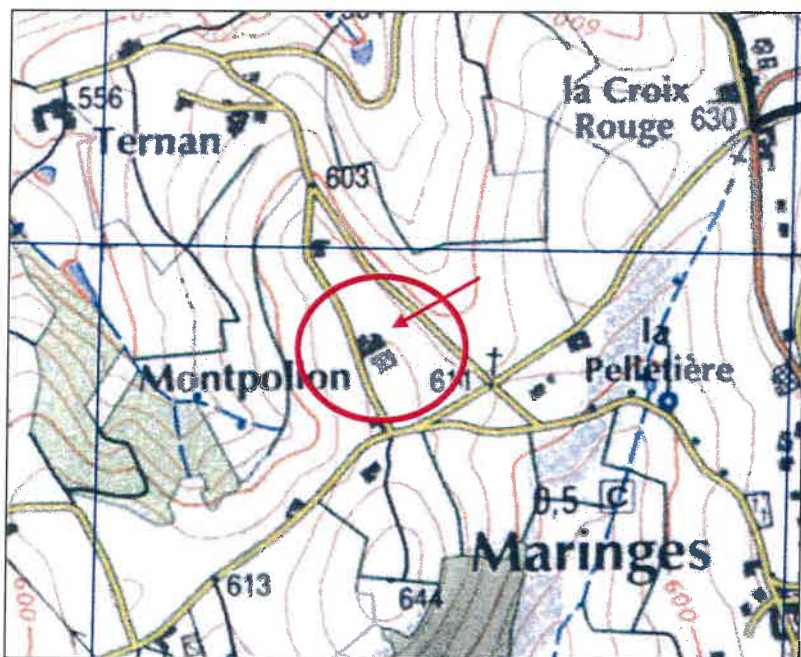


Inventaire des bâtiments agricoles identifiés au titre de leur intérêt architectural ou patrimonial



CARRELONG
URBANISME ARCHITECTURE PAYSAGE
ATELIER MERCIER-VANDERAA SARL

1, rue Bodin 69001 LYON
Tél: 04 78 27 07 96 Fax: 04 78 27 16 76

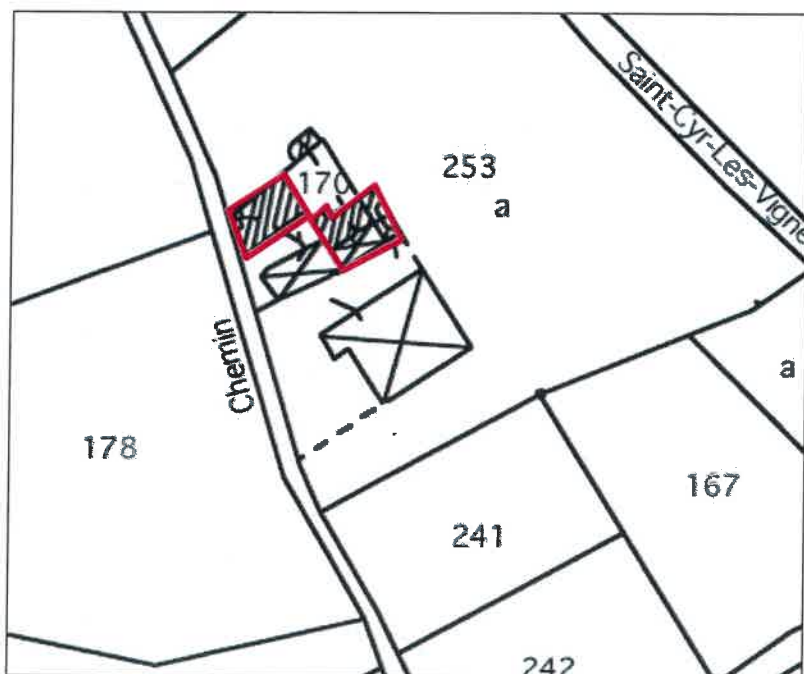


Références cadastrales AC n°170

Lieu dit : Montpollon Bas

Observations

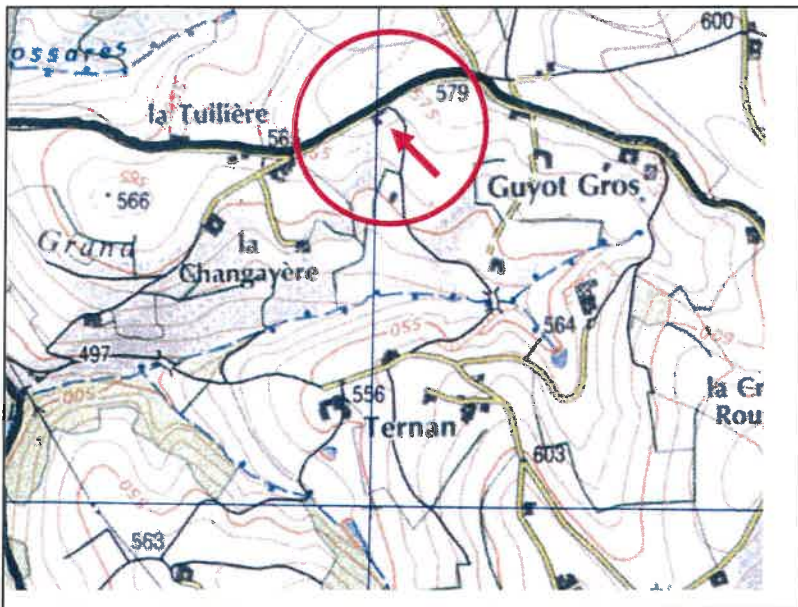
Ensemble de bâtiments non agricoles.



Inventaire des bâtiments agricoles identifiés au titre de leur intérêt architectural ou patrimonial



CARRELONG
 URBANISME ARCHITECTURE PAYSAGE
 ATÉLIER MERCIER-VANDERAA SARL
 1, rue Bodin 69001 LYON
 Tél: 04 78 27 07 96 Fax: 04 78 27 16 76

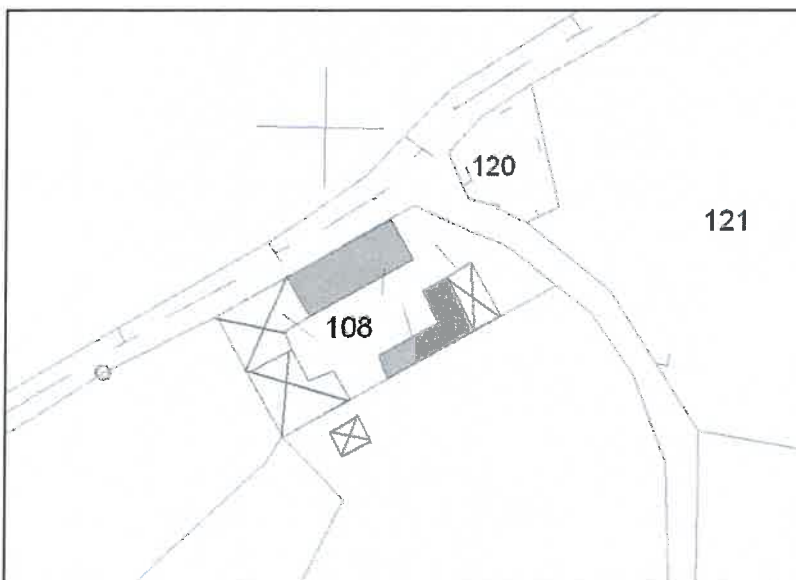


Références cadastrales AB n°108

Lieu dit : La Changayère

Observations

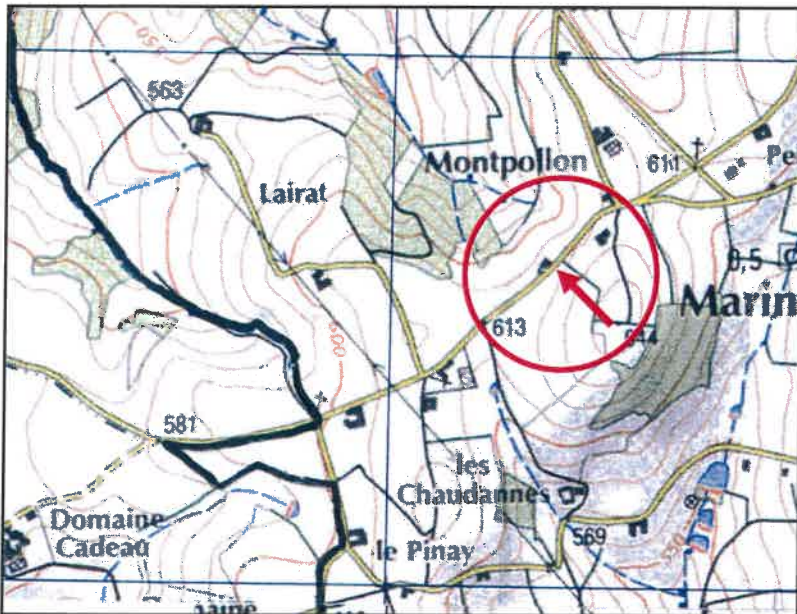
Ensemble de bâtiments en pierre et en pisé n'ayant plus d'activité agricole.



Inventaire des bâtiments agricoles identifiés au titre de leur intérêt architectural ou patrimonial



CARRELONG
 URBANISME ARCHITECTURE PAYSAGE
 ATELIER MERCIER-VANDERAA SARL
 1, rue Bodin 69001 LYON
 Tél: 04 78 27 07 96 Fax: 04 78 27 16 76

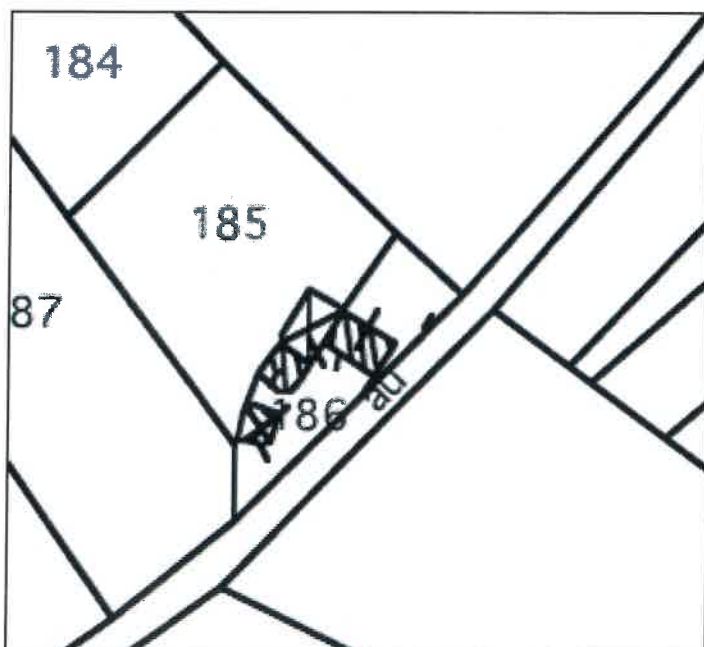


Références cadastrales AC n° 186

Lieu dit : Montpollon

Observations

Ensemble de bâtiments en pierre et en pisé n'ayant plus d'activité agricole.

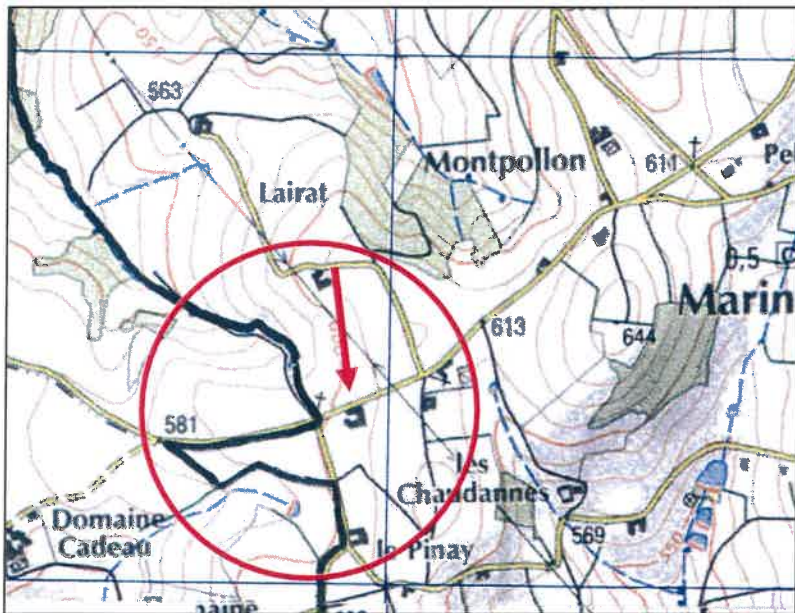


Inventaire des bâtiments agricoles identifiés au titre de leur intérêt architectural ou patrimonial



CARRELONG
URBANISME ARCHITECTURE PAYSAGE
ATELIER MERCIER-VANDERAA SARL

1, rue Bodin 69001 LYON
Tél: 04 78 27 07 96 Fax: 04 78 27 16 76

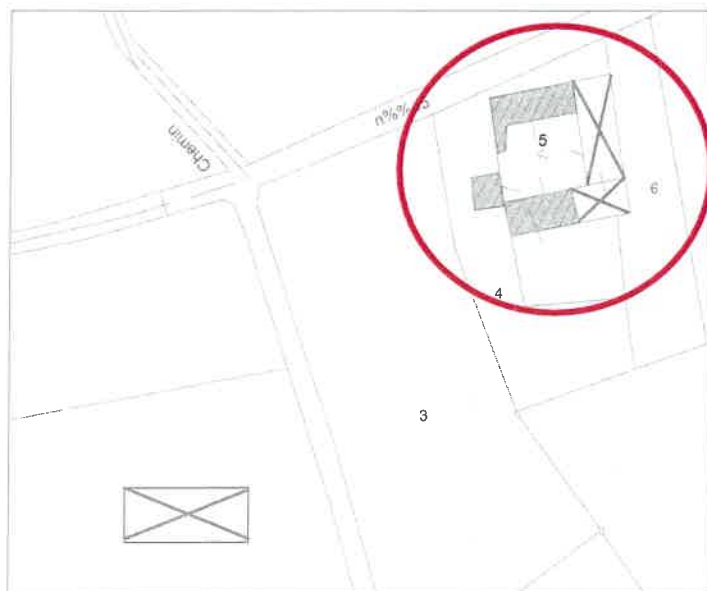


Références cadastrales AD n° 5

Lieu dit : Montpollon

Observations

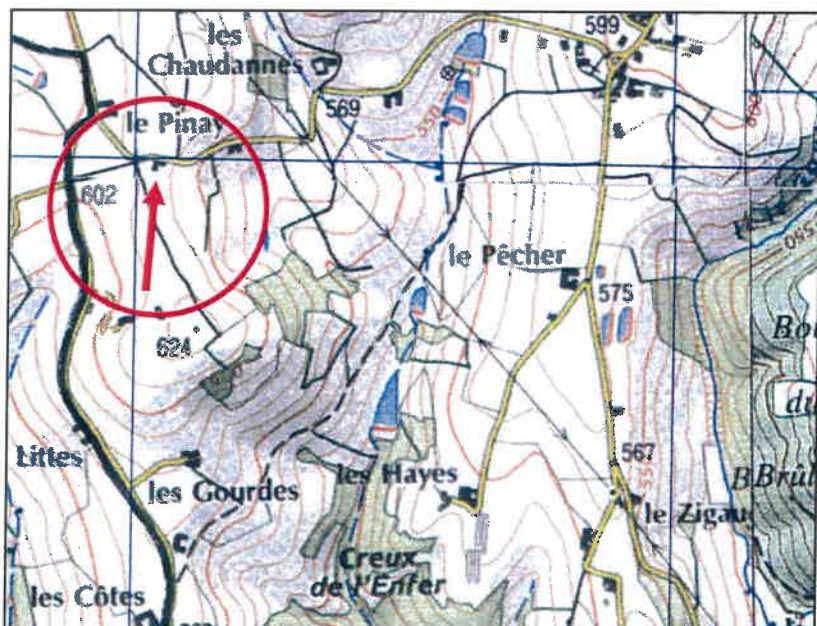
Ensemble de bâtiments en pierre et en pisé n'ayant plus d'activité agricole.



Inventaire des bâtiments agricoles identifiés au titre de leur intérêt architectural ou patrimonial



CARRELONG
 URBANISME ARCHITECTURE PAYSAGE
 ATELIER MERCIER-VANDERAA SARL
 1, rue Bodin 69001 LYON
 Tél: 04 78 27 07 96 Fax: 04 78 27 16 76



Références cadastrales AD n°198

Lieu dit : Au Pinay

Observations

Ancien corps de ferme réhabilité.



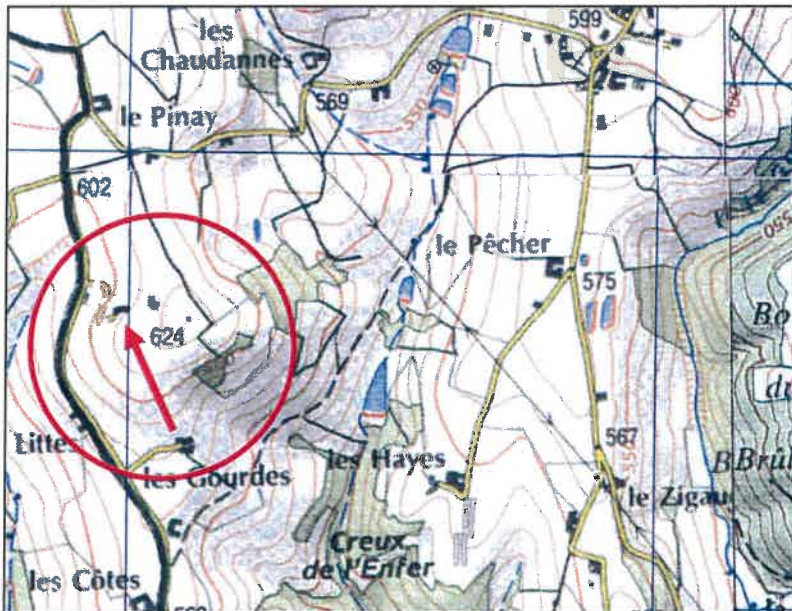
**Inventaire des bâtiments
agricoles identifiés au titre de leur
intérêt architectural ou
patrimonial**



CARRELONG

URBANISME ARCHITECTURE PAYSAGE
ATELIER MERCIER-VANDERAA SARL

1, rue Bodin 69001 LYON
Tél: 04 78 27 07 96 Fax: 04 78 27 16 76

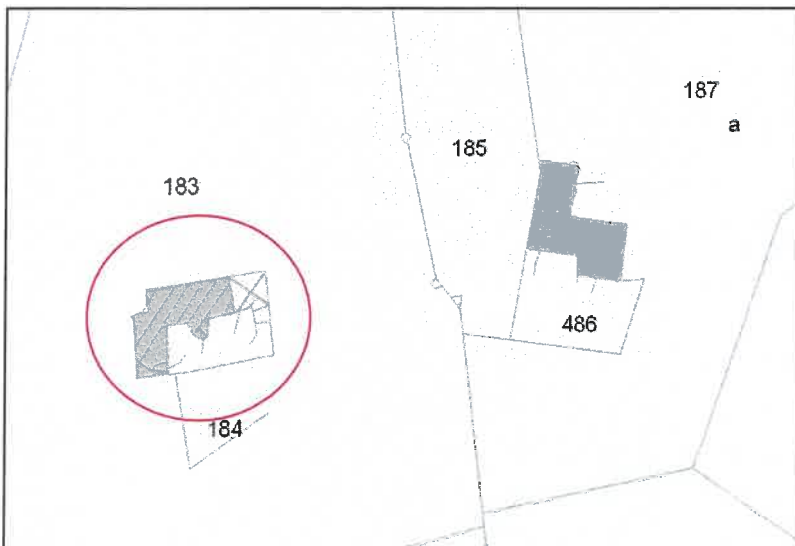


Références cadastrales AD n°184

Lieu dit : Au Pinay

Observation

Ensemble de bâtiments crépis et en pierre.



**Inventaire des bâtiments agricoles
identifiés au titre de leur intérêt
architectural ou patrimonial**

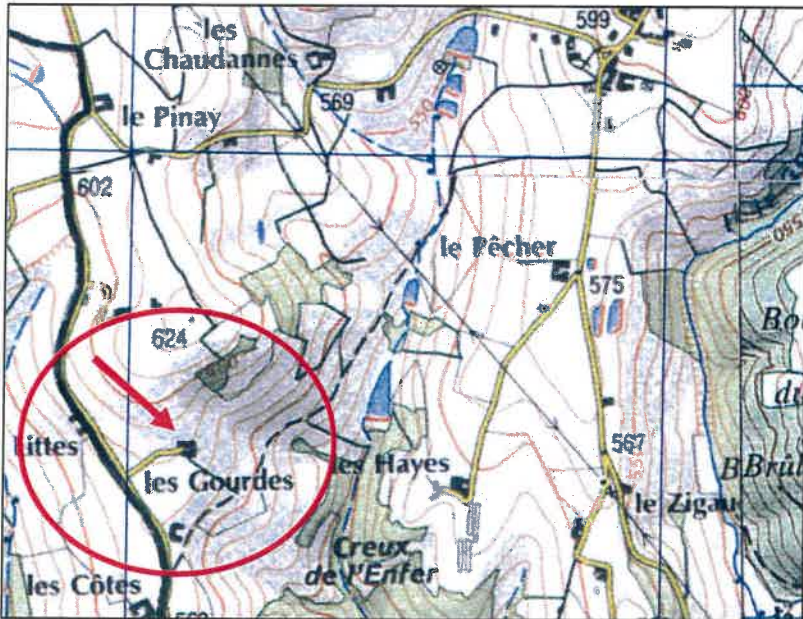


CARRELONG

URBANISME ARCHITECTURE PAYSAGE
ATELIER MERCIER-VANDERAA SARL

1, rue Bodin 69001 LYON

Tél: 04 78 27 07 96 Fax: 04 78 27 16 76

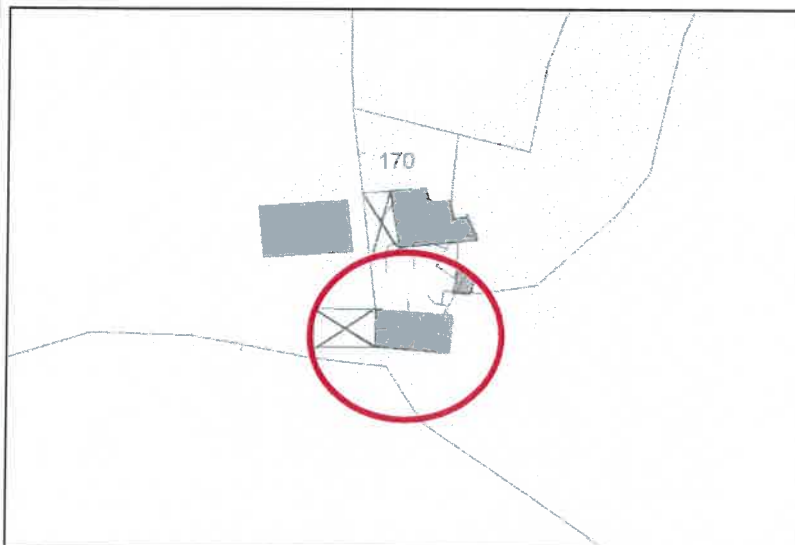


Références cadastrales AD n° 170

Lieu dit : Chez Chapuy

Observations :

Ensemble composé d'un bâtiment non traditionnel crépi et d'un bâtiment en pisé.



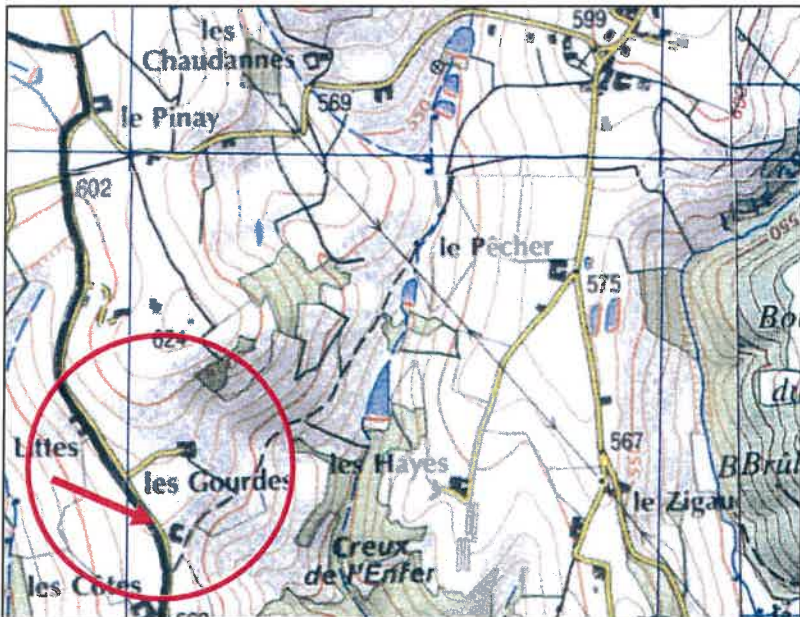
Inventaire des bâtiments agricoles identifiés au titre de leur intérêt architectural ou patrimonial



CARRELONG

URBANISME ARCHITECTURE PAYSAGE
ATELIER MERCIER-VANDERAA SARL

1, rue Bodin 69001 LYON
Tél: 04 78 27 07 96 Fax: 04 78 27 16 76



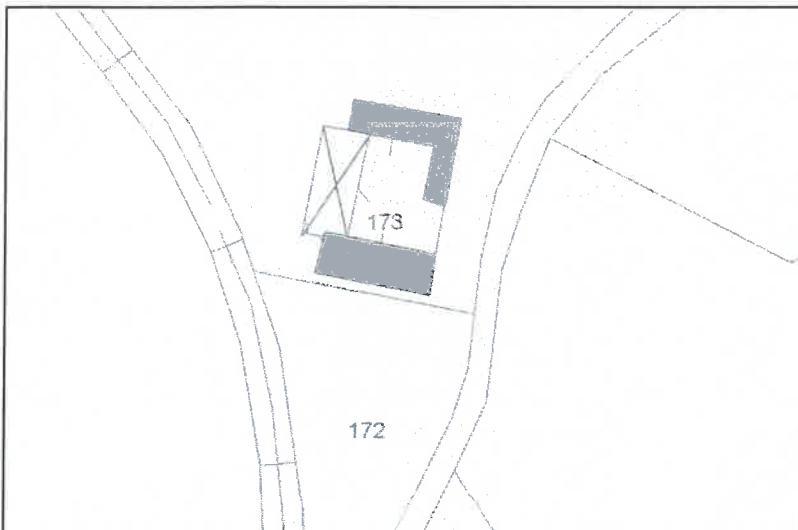
Références cadastrales AD n°173

Lieu dit : Chez Chapuy

Observations

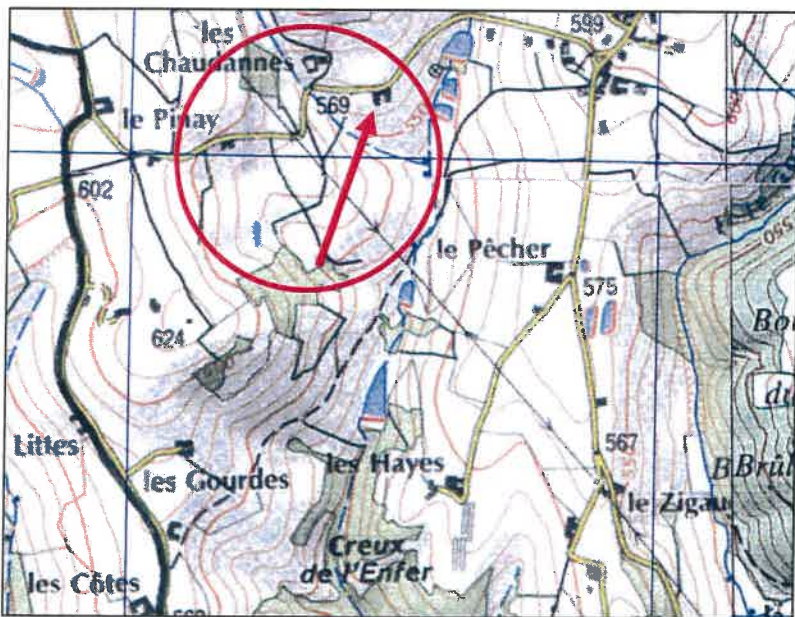
Bâtiment en U, en pisé crépi.

**Inventaire des bâtiments
agricoles identifiés au titre de leur
intérêt architectural ou
patrimonial**



CARRELONG
URBANISME ARCHITECTURE PAYSAGE
ATELIER MERCIER-VANDERAA SARL

1, rue Bodin 69001 LYON
Tél: 04 78 27 07 96 Fax: 04 78 27 16 76

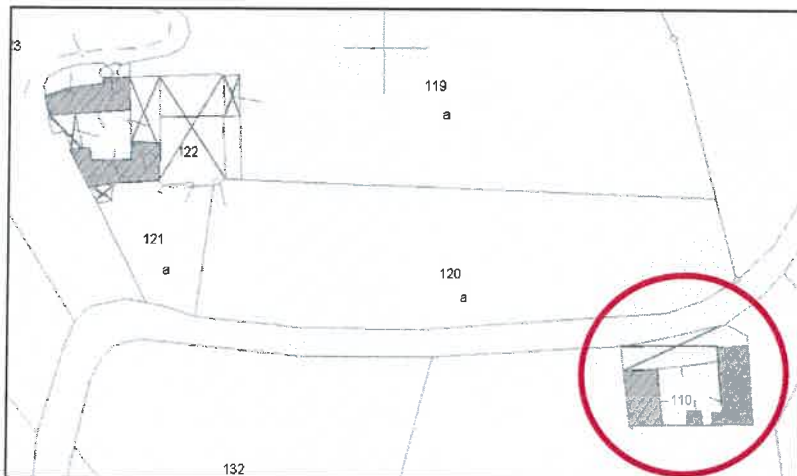


Références cadastrales AD n°110

Lieu dit : Les Chaudannes

Observation :

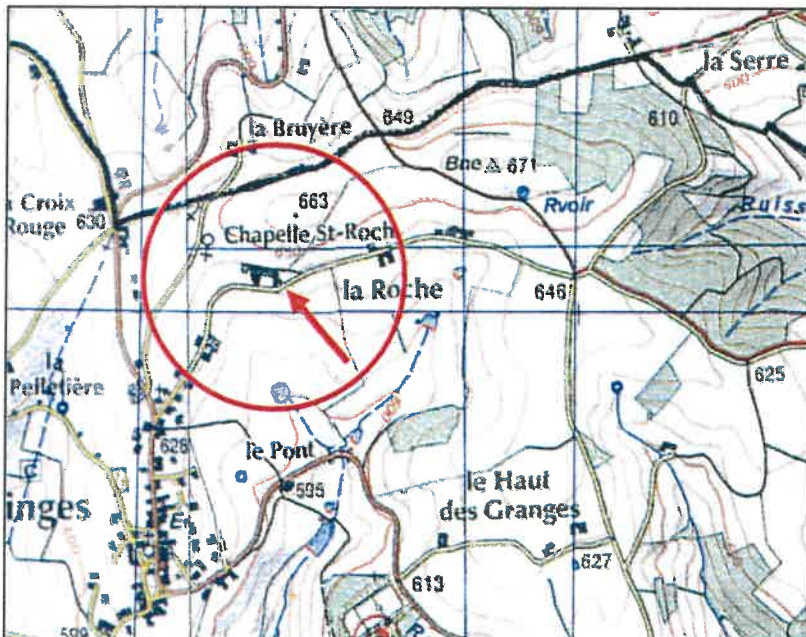
Ancien corps de ferme en U, en pierre et en pisé n'ayant plus d'activité agricole.



Inventaire des bâtiments agricoles identifiés au titre de leur intérêt architectural ou patrimonial



CARRELONG
 URBANISME ARCHITECTURE PAYSAGE
 ATELIER MERCIER-VANDERAA SARL
 1, rue Bodin 69001 LYON
 Tél: 04 78 27 07 96 Fax: 04 78 27 16 76

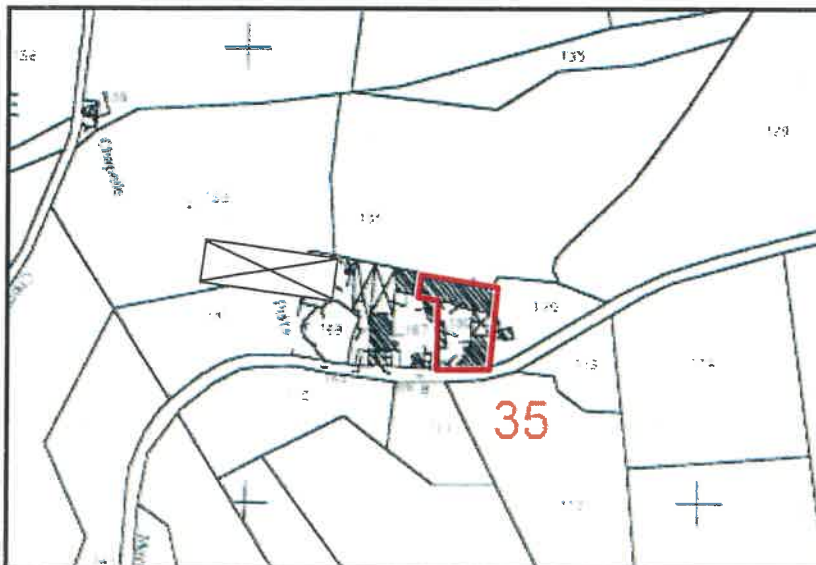


Références cadastrales AH n°130

Lieu dit : La Roche

Observations

Anciens corps de ferme agencé en pisé et en pierre n'ayant plus d'activité agricole.



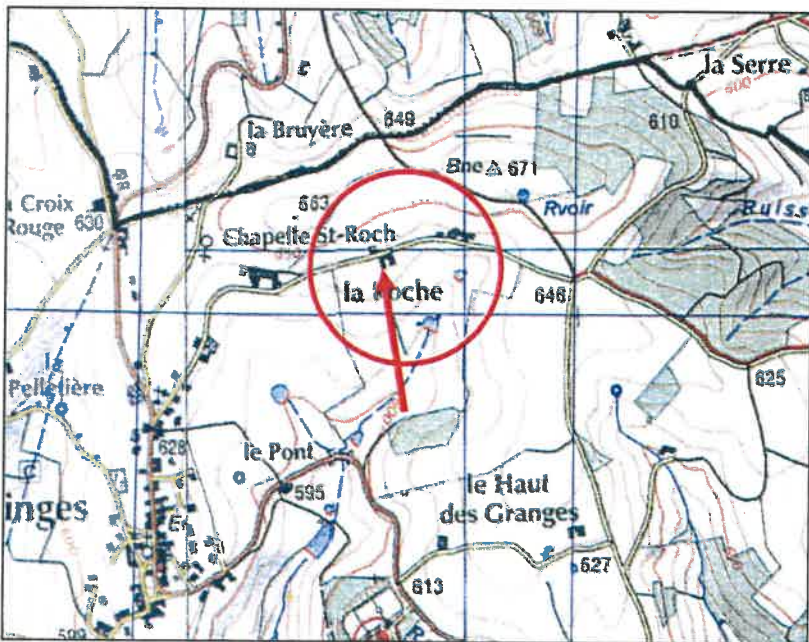
Inventaire des bâtiments agricoles identifiés au titre de leur intérêt architectural ou patrimonial



CARRELONG

URBANISME ARCHITECTURE PAYSAGE
ATELIER MERCIER-VANDERAA SARL

1, rue Bodin 69001 LYON
Tél: 04 78 27 07 96 Fax: 04 78 27 16 76



Références cadastrales AH n°116

Lieu dit : La Roche

Observations

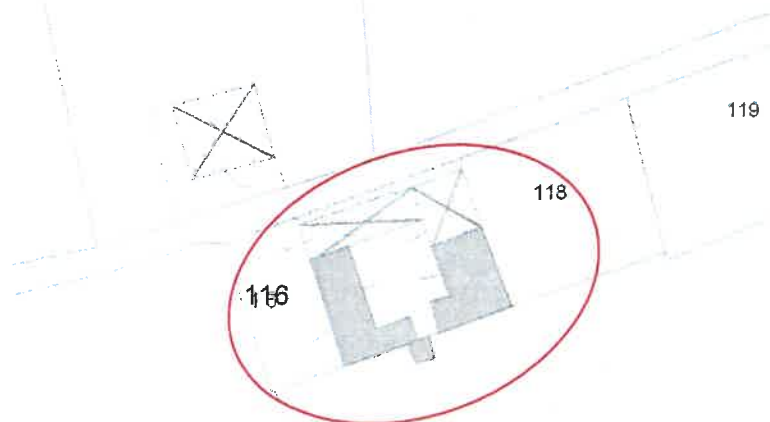
Anciens corps de ferme en pisé et en pierre n'ayant plus d'activité agricole.

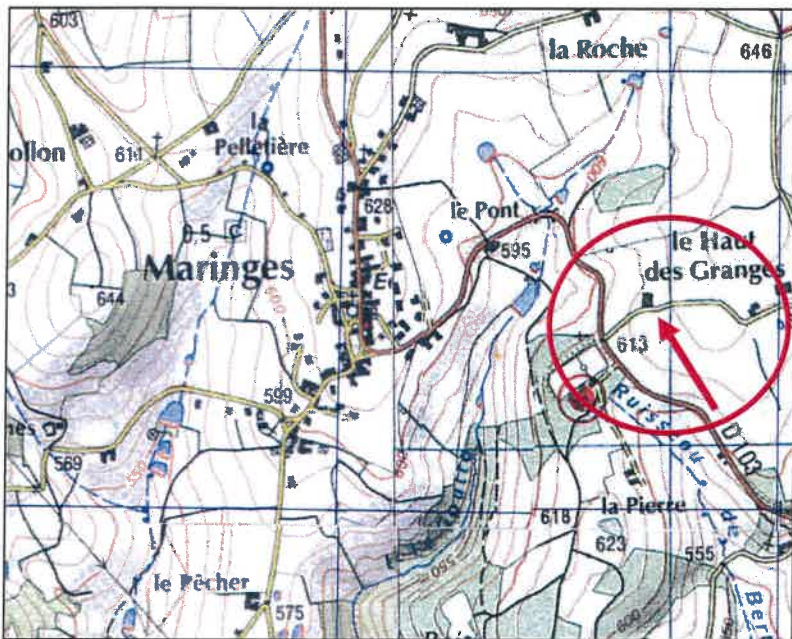
Inventaire des bâtiments agricoles identifiés au titre de leur intérêt architectural ou patrimonial



CARRELONG
URBANISME ARCHITECTURE PAYSAGE
ATELIER MERCIER-VANDERAA SARL

1, rue Bodin 69001 LYON
Tél: 04 78 27 07 96 Fax: 04 78 27 16 76



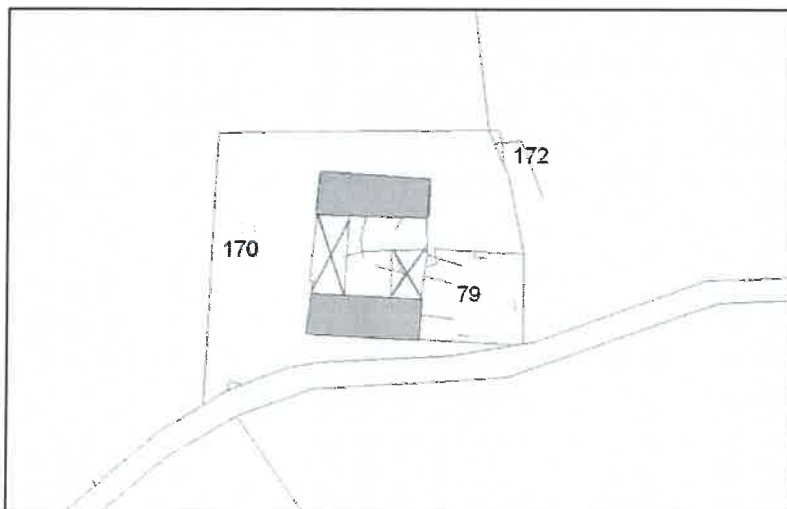


Références cadastrales AH n°79

Lieu dit : Le Haut des Granges

Observations

Anciens corps de ferme agencé en pisé et en pierre n'ayant plus d'activité agricole.



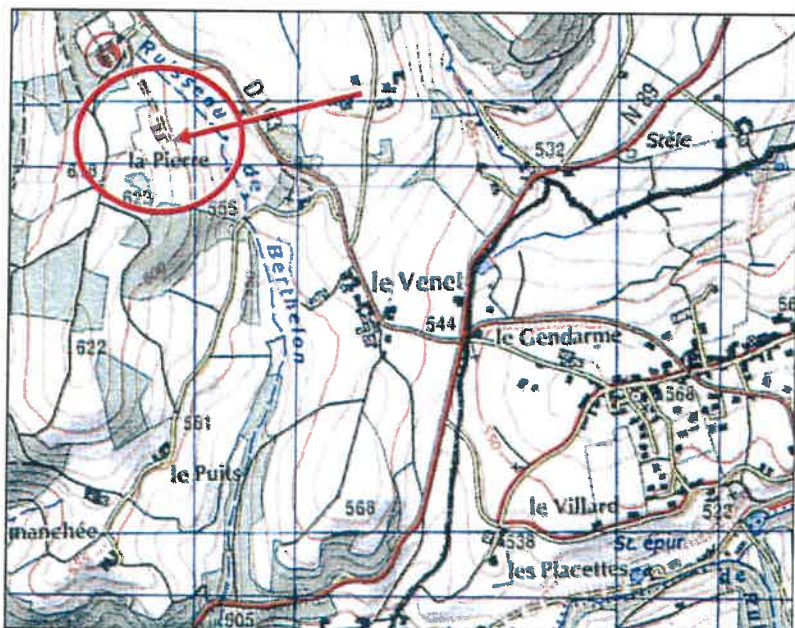
Inventaire des bâtiments agricoles identifiés au titre de leur intérêt architectural ou patrimonial



CARRELONG

URBANISME ARCHITECTURE PAYSAGE
ATELIER MERCIER-VANDERAA SARL

1, rue Bodin 69001 LYON
Tél: 04 78 27 07 96 Fax: 04 78 27 16 76

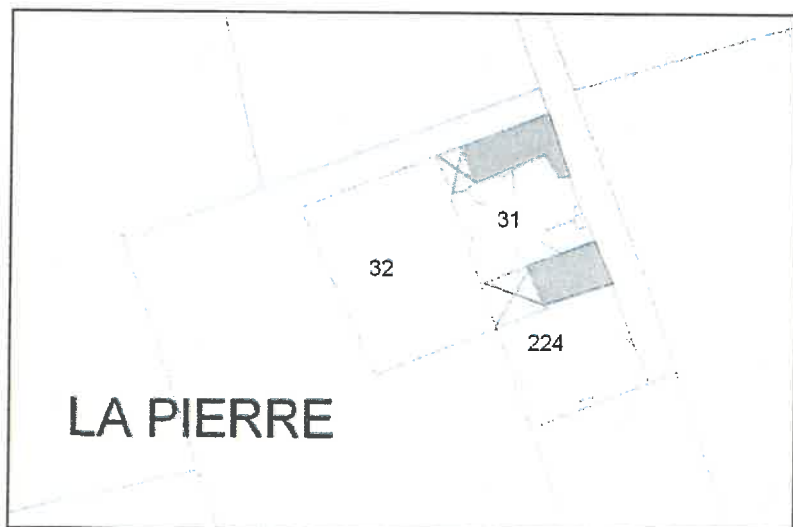


Références cadastrales AH n° 31

Lieu dit : La Pierre

Observations

Ancien corps de ferme en pierre et en pisé n'ayant plus d'activité agricole.

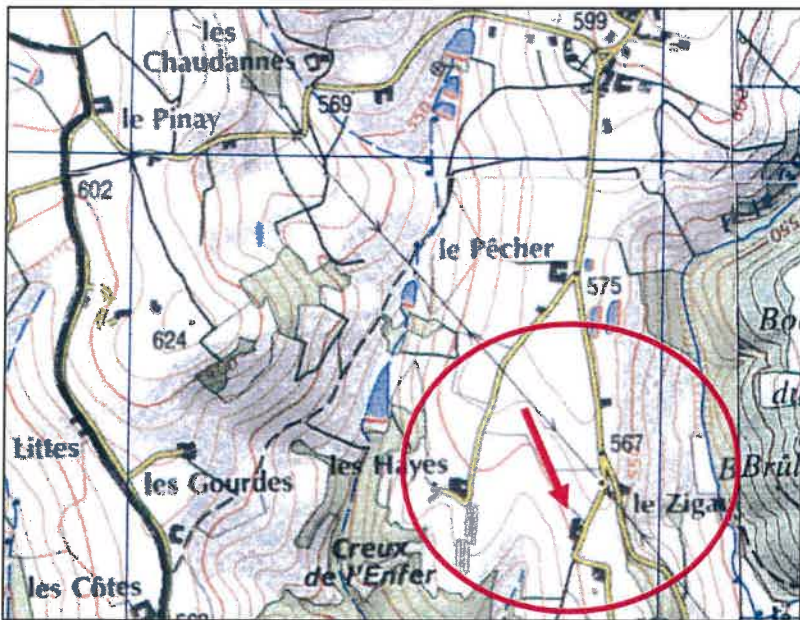


Inventaire des bâtiments agricoles identifiés au titre de leur intérêt architectural ou patrimonial



CARRELONG
 URBANISME ARCHITECTURE PAYSAGE
 ATELIER MERCIER-VANDERAA SARL

1, rue Bodin 69001 LYON
 Tél: 04 78 27 07 96 Fax: 04 78 27 16 76



Références cadastrales AM n°165

Lieu dit : Le Zigaud

Observations

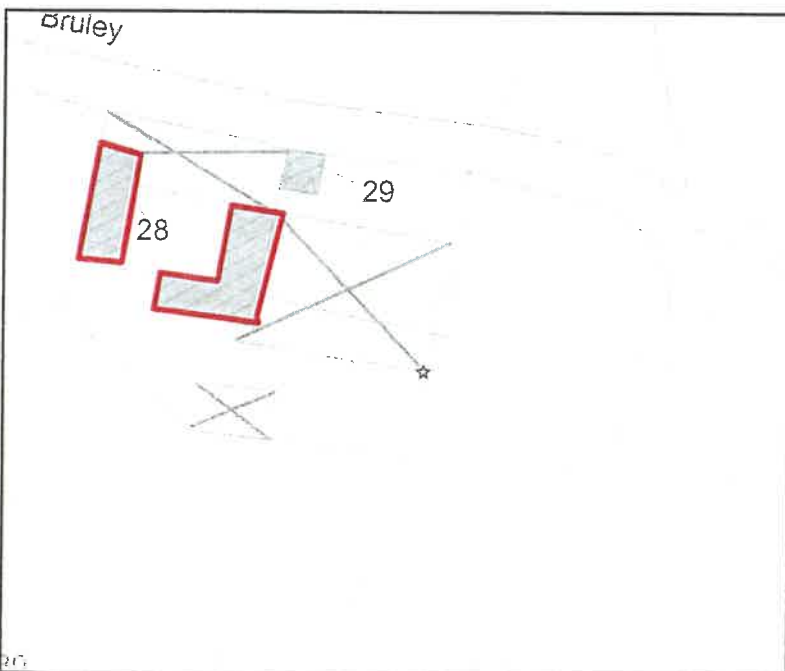
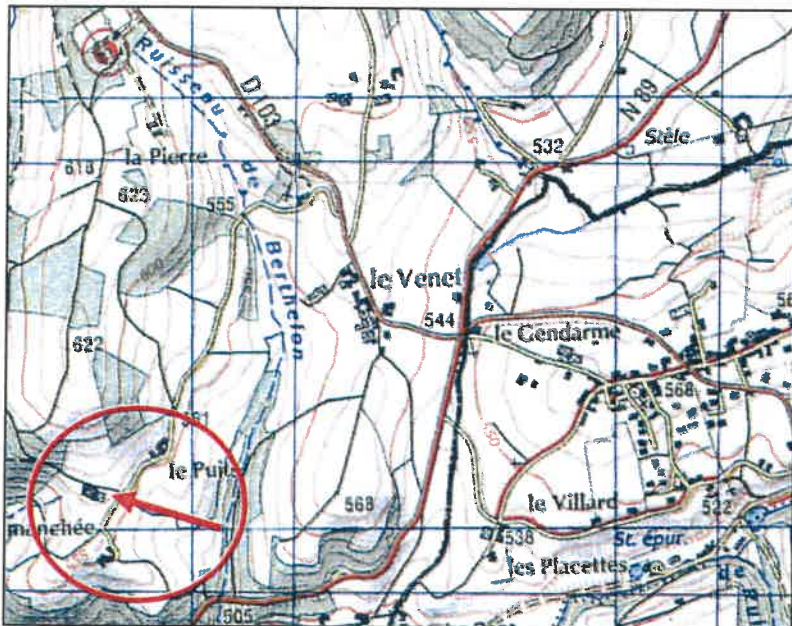
Bâtiment crépi non traditionnel.



**Inventaire des bâtiments agricoles
identifiés au titre de leur intérêt
architectural ou patrimonial**



CARRELONG
URBANISME ARCHITECTURE PAYSAGE
ATELIER MERCIER-VANDERAA SARL
1, rue Bodin 69001 LYON
Tél: 04 78 27 07 96 Fax: 04 78 27 16 76



Références cadastrales AM n°28

Lieu dit : La Dimanchée

Observations

Ensemble de bâtiments composé d'un bâtiment en pierre et pisé attenant à des bâtiments agricoles non traditionnels en tôle et en parpaings.

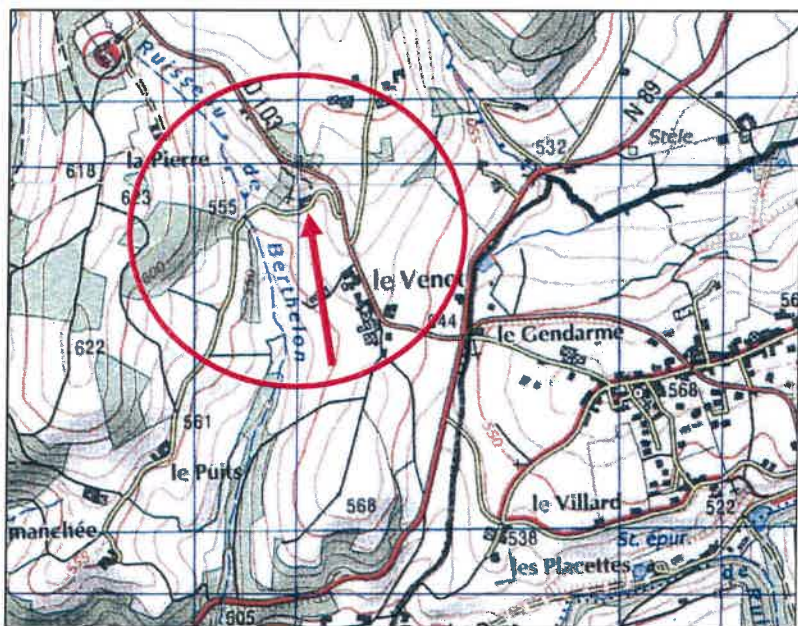
Le changement de destination ne concerne que le bâti traditionnel et non les anciens hangars.

Inventaire des bâtiments agricoles identifiés au titre de leur intérêt architectural ou patrimonial



CARRELONG
URBANISME ARCHITECTURE PAYSAGE
ATELIER MERCIER-VANDERAA SARL

1, rue Bodin 69001 LYON
Tél: 04 78 27 07 96 Fax: 04 78 27 16 76

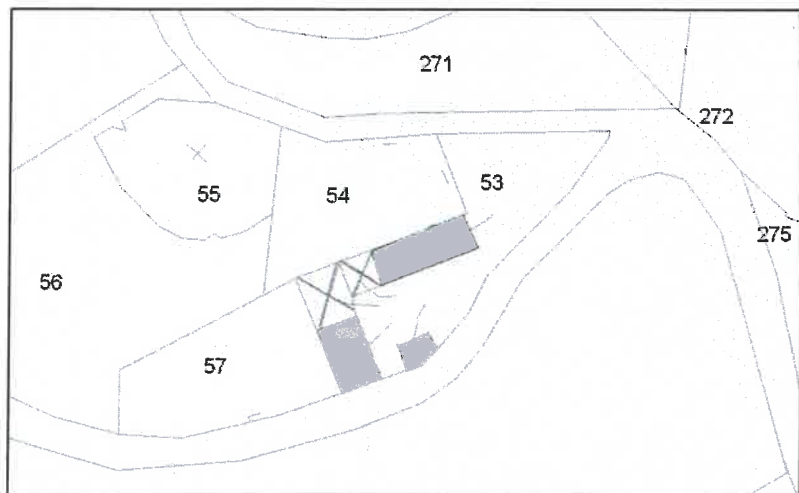


Références cadastrales AL n°53

Lieu dit : Le Venot Est

Observations :

Anciens corps de ferme crépi transformé en habitat.



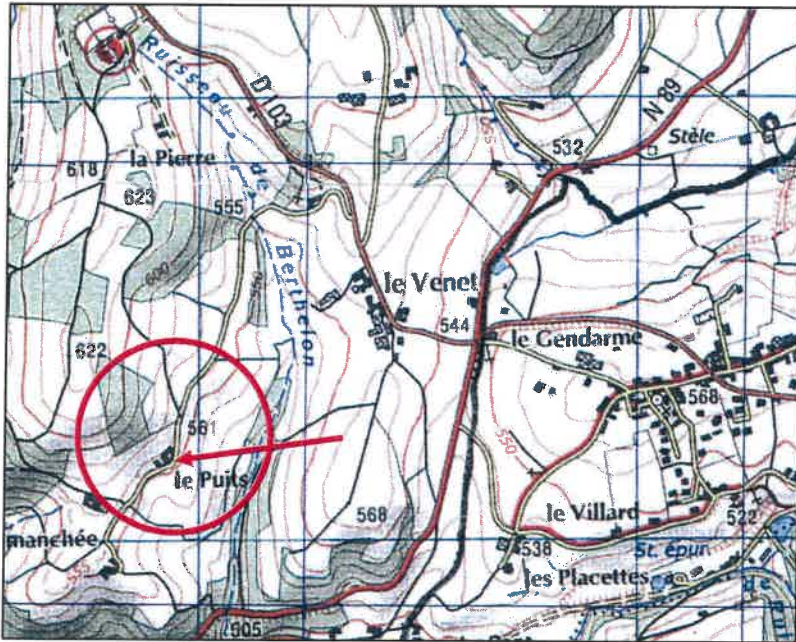
**Inventaire des bâtiments agricoles
identifiés au titre de leur intérêt
architectural ou patrimonial**



CARRELONG

URBANISME ARCHITECTURE PAYSAGE
ATELIER MERCIER-VANDERAA SARL

1, rue Bodin 69001 LYON
Tél: 04 78 27 07 96 Fax: 04 78 27 16 76



Références cadastrales AL n° 182 183

Lieu dit : Le Puits

Observations

Ancien corps de ferme en pisé et en pierre n'ayant plus d'activité agricole et partagé en deux propriétés..

Inventaire des bâtiments agricoles identifiés au titre de leur intérêt architectural ou patrimonial

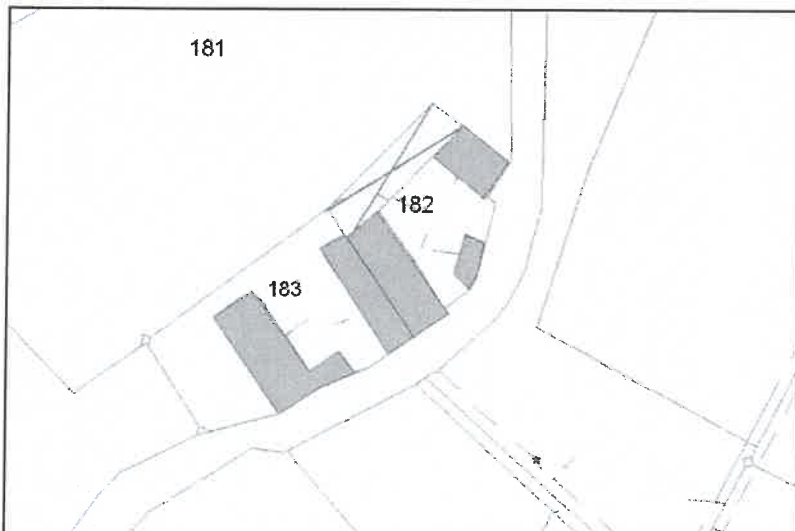


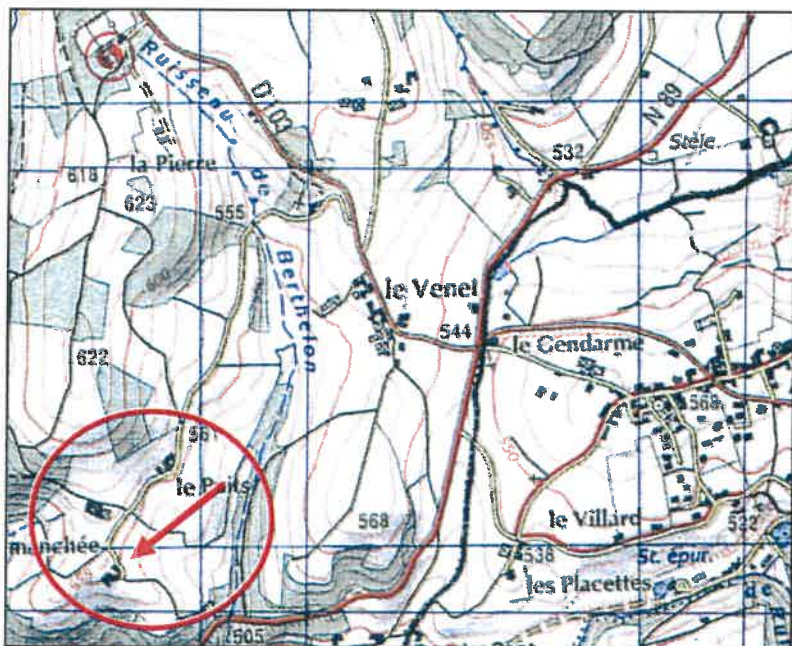
CARRELONG

URBANISME ARCHITECTURE PAYSAGE
ATELIER MERCIER-VANDERAA SARL

1, rue Bodin 69001 LYON

Tél: 04 78 27 07 96 Fax: 04 78 27 16 76



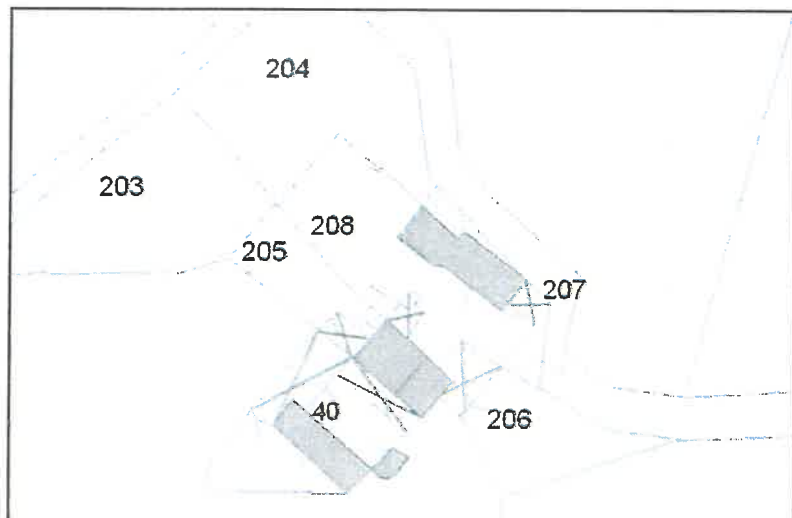


Références cadastrales AL n° 40

Lieu dit : La Dimanchée

Observations

Ancien corps de ferme en pierre et en pisé n'ayant plus d'activité agricole.

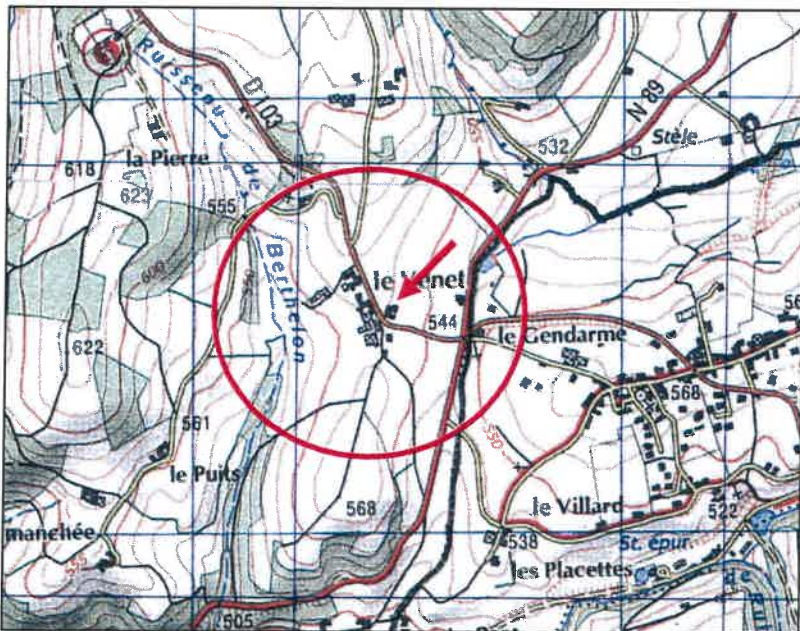


Inventaire des bâtiments agricoles identifiés au titre de leur intérêt architectural ou patrimonial



CARRELONG
 URBANISME ARCHITECTURE PAYSAGE
 ATELIER MERCIER-VANDERAA SARL

1, rue Bodin 69001 LYON
 Tél: 04 78 27 07 96 Fax: 04 78 27 16 76

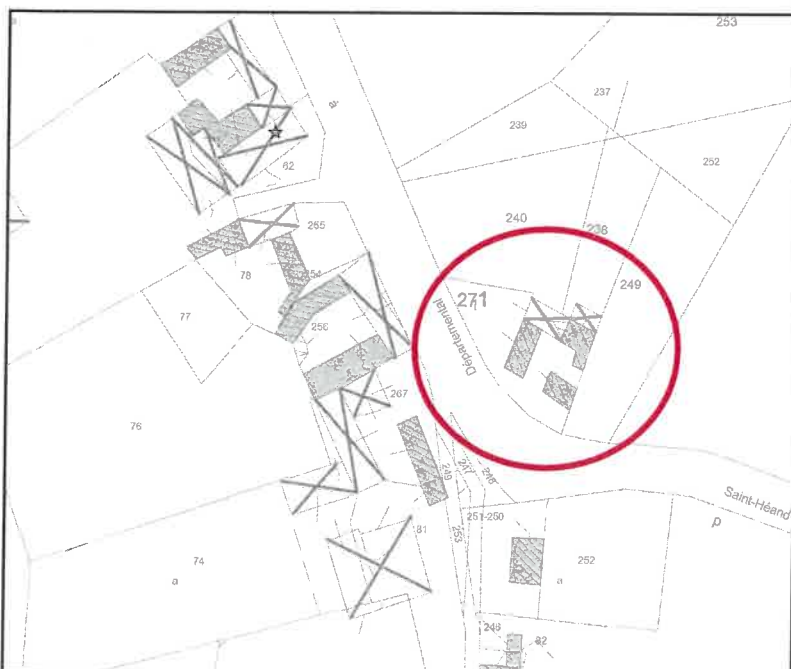


Références cadastrales AL n° 271

Lieu dit : Le Venet

Observations :

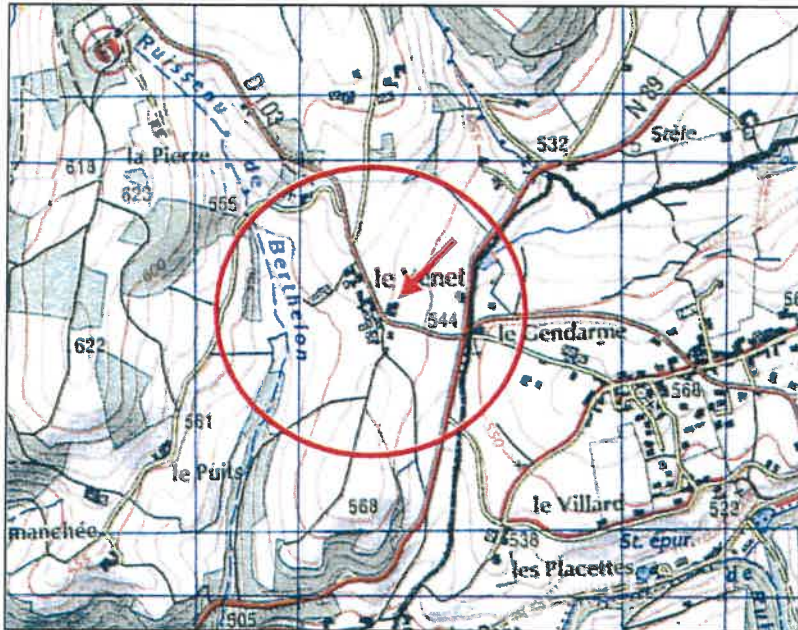
Ancien corps de ferme crépi n'ayant plus d'activité agricole.



Inventaire des bâtiments agricoles identifiés au titre de leur intérêt architectural ou patrimonial



CARRELONG
 URBANISME ARCHITECTURE PAYSAGE
 ATELIER MERCIER-VANDERAA SARL
 1, rue Bodin 69001 LYON
 Tél: 04 78 27 07 96 Fax: 04 78 27 16 76

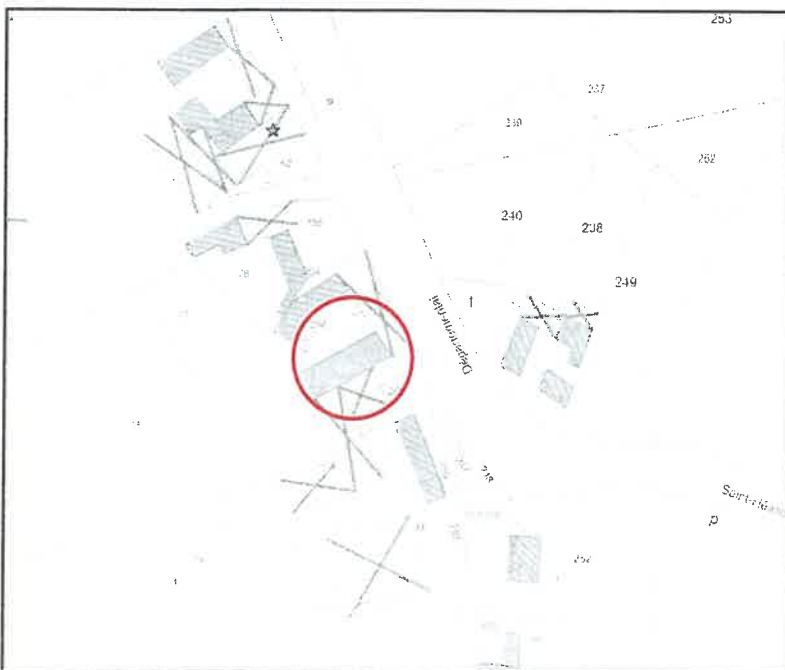


Références cadastrales AL n° 256

Lieu dit : Le Venet

Observations :

Ancien corps de ferme crépi n'ayant pas d'activité agricole.



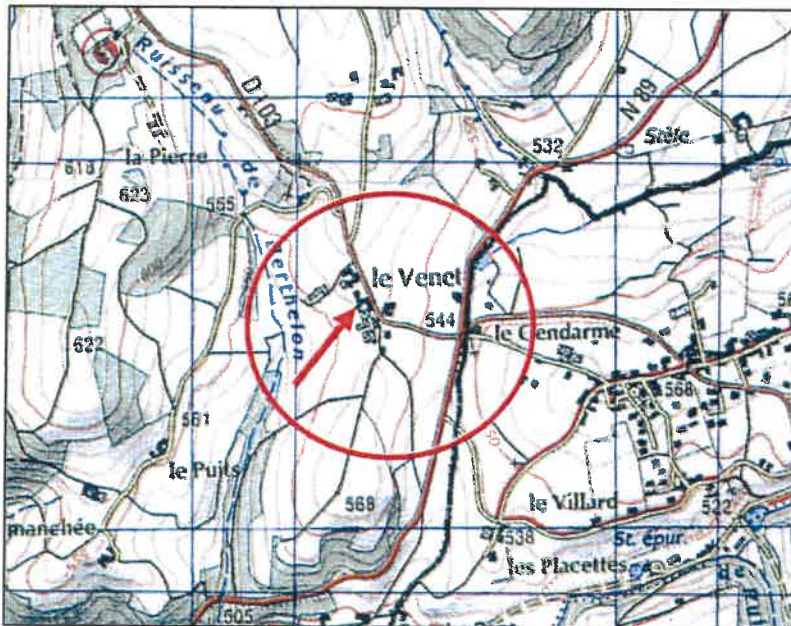
Inventaire des bâtiments agricoles identifiés au titre de leur intérêt architectural ou patrimonial



CARRELONG

URBANISME ARCHITECTURE PAYSAGE
ATELIER MERCIER-VANDERAA SARL

1, rue Bodin 69001 LYON
Tél: 04 78 27 07 96 Fax: 04 78 27 16 76

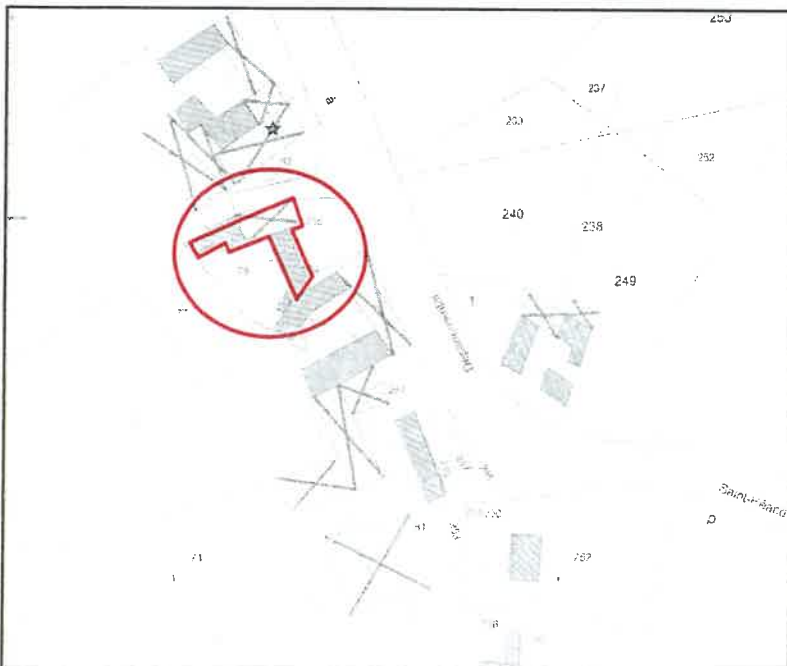


Références cadastrales AL n°78

Lieu dit : Le Venet

Observations

Ancien bâtiment agricole traditionnel en pisé et brique en cours de réhabilitation à usage résidentiel.

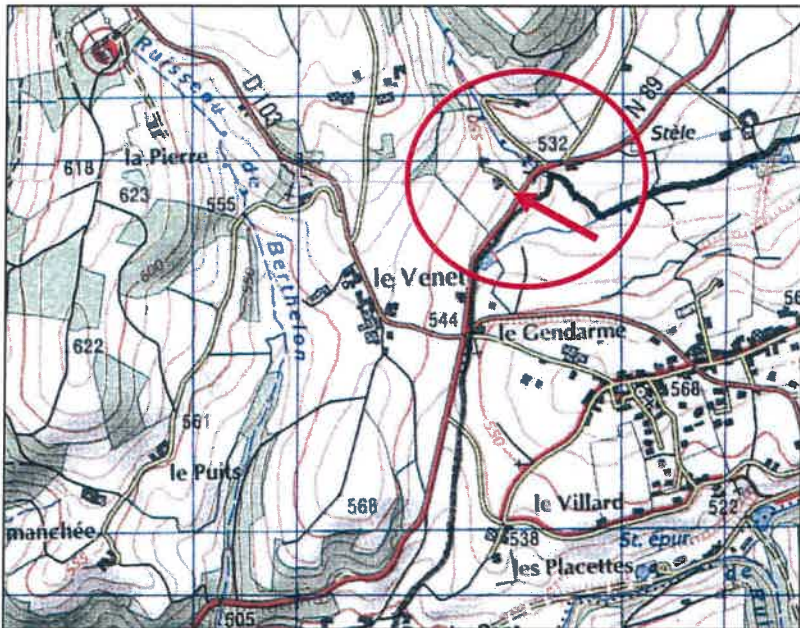


Inventaire des bâtiments agricoles identifiés au titre de leur intérêt architectural ou patrimonial



CARRELONG
URBANISME ARCHITECTURE PAYSAGE
ATELIER MERCIER-VANDERAA SARL

1, rue Badin 69001 LYON
Téi: 04 78 27 07 96 Fax: 04 78 27 16 76

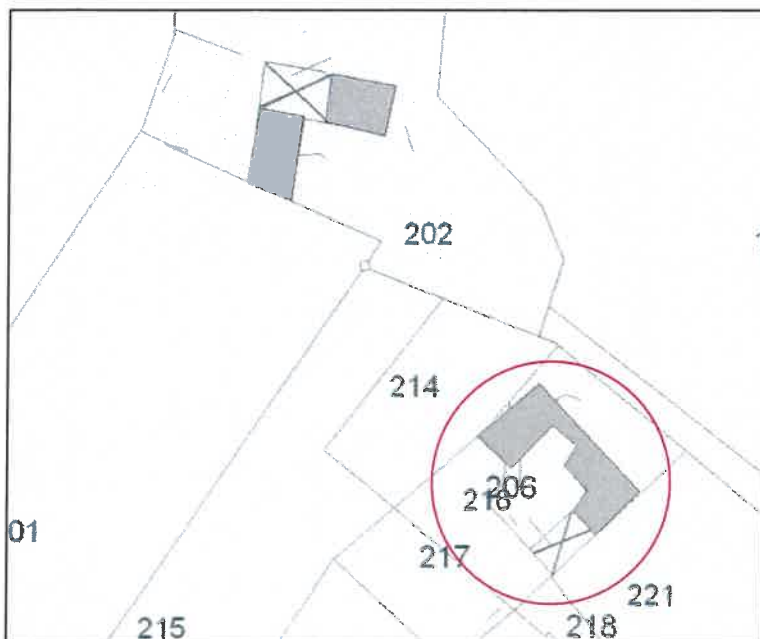


Références cadastrales AI n°206

Lieu dit : La Brévenne

Observations

Bâtiment traditionnel

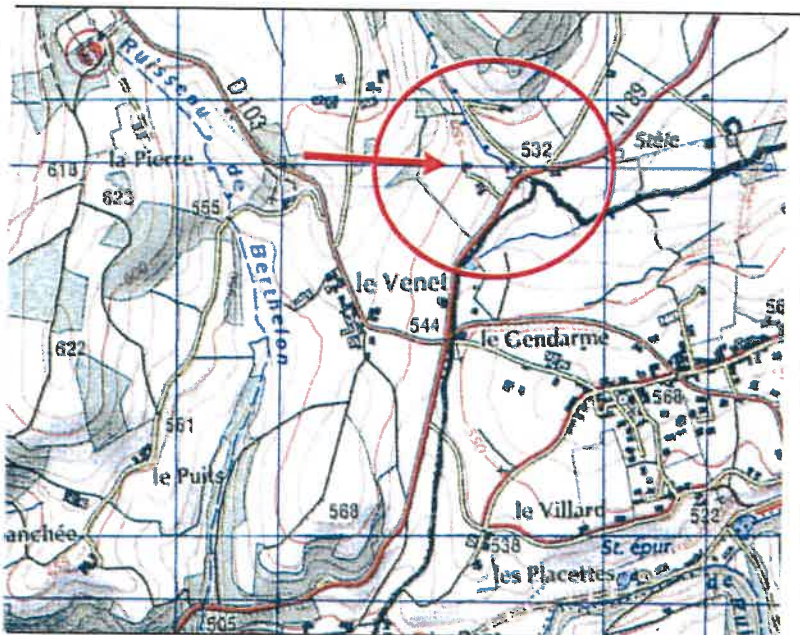


**Inventaire des bâtiments
agricoles identifiés au titre de leur
intérêt architectural ou
patrimonial**



CARRELONG
URBANISME ARCHITECTURE PAYSAGE
ATELIER MERCIER-VANDERAA SARL

1, rue Bodin 69001 LYON
Tél: 04 78 27 07 96 Fax: 04 78 27 16 76

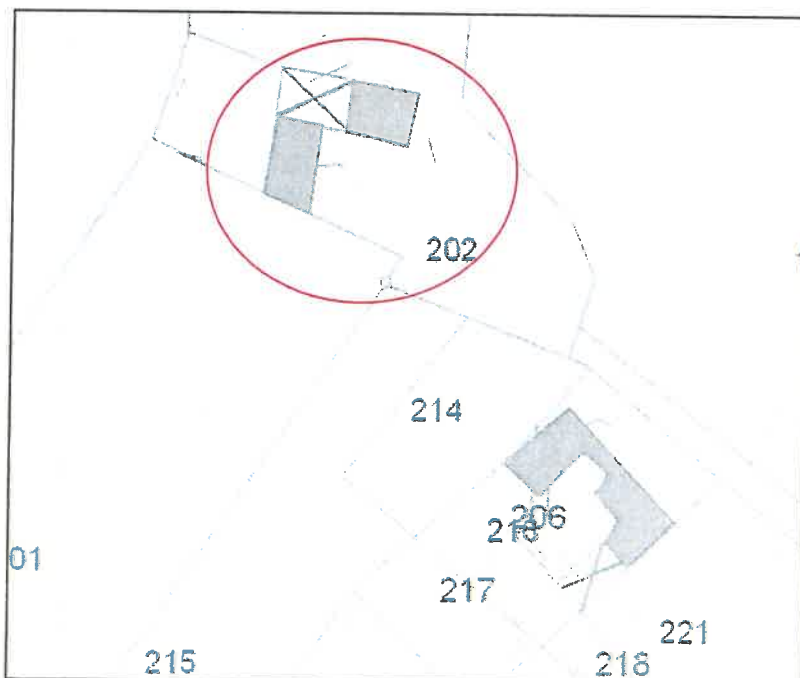


Références cadastrales AI n°202

Lieu dit : La Brévenne
Références :

Observations

Bâtiment traditionnel



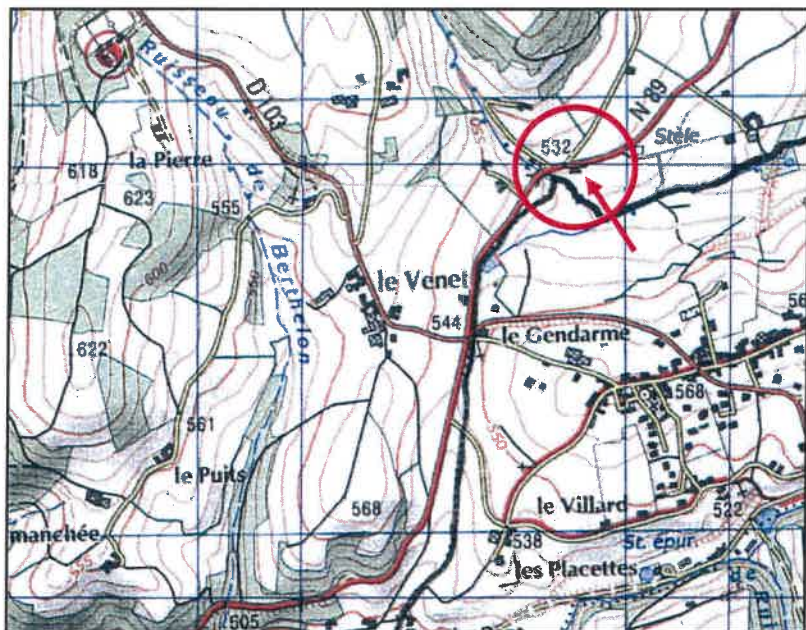
**Inventaire des bâtiments
agricoles identifiés au titre de leur
intérêt architectural ou
patrimonial**



CARRELONG
URBANISME ARCHITECTURE PAYSAGE
ATELIER MERCIER-VANDERAA SARL

1, rue Bodin 69001 LYON
Tél: 04 78 27 07 96 Fax: 04 78 27 16 76

Fiche **57**

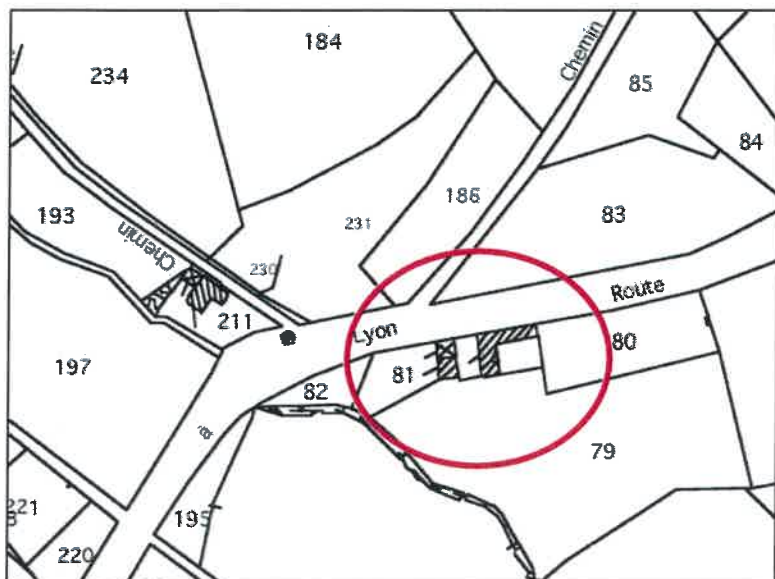


Références cadastrales AK n°81

Lieu dit : La Brèvenne

Observations

Ensemble de bâtiments composés d'une grange , d'une habitation et annexe.



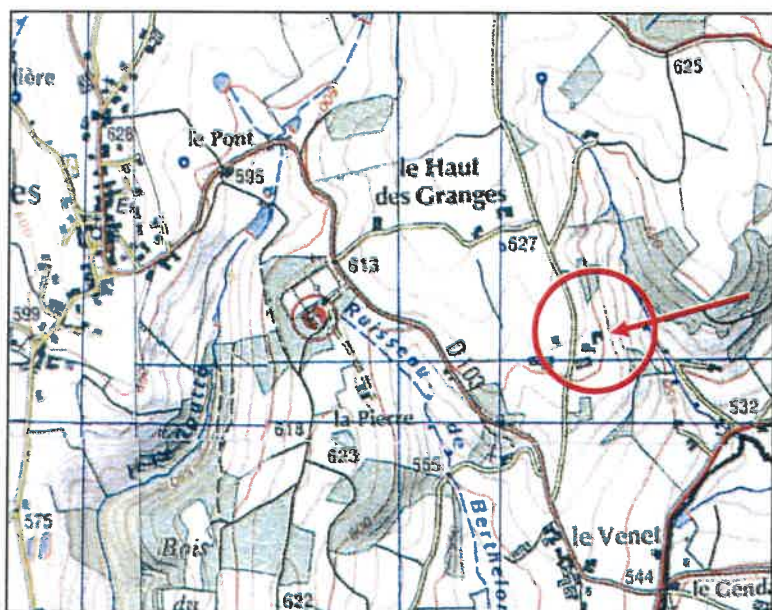
Inventaire des bâtiments agricoles identifiés au titre de leur intérêt architectural ou patrimonial



CARRELONG

URBANISME ARCHITECTURE PAYSAGE
ATELIER MERCIER-VANDERAA SARL

1, rue Bodin 69001 LYON
Tél: 04 78 27 07 96 Fax: 04 78 27 16 76



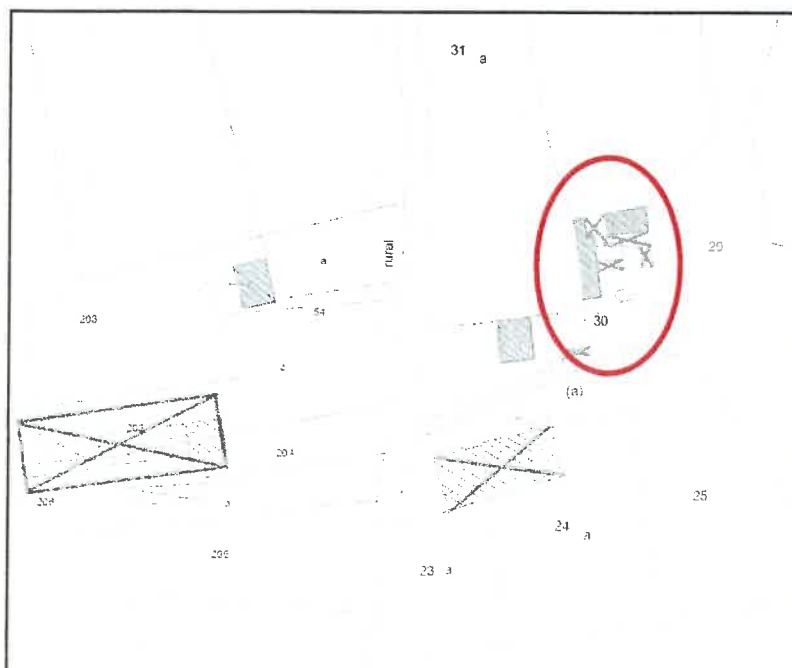
Références cadastrales AI n°30

Lieu dit : Le Haut des Granges

Observations

Ensemble de bâtiments composés de bâtiments agricoles en divers matériaux.

Le changement de destination ne concerne que le bâti en pisé.

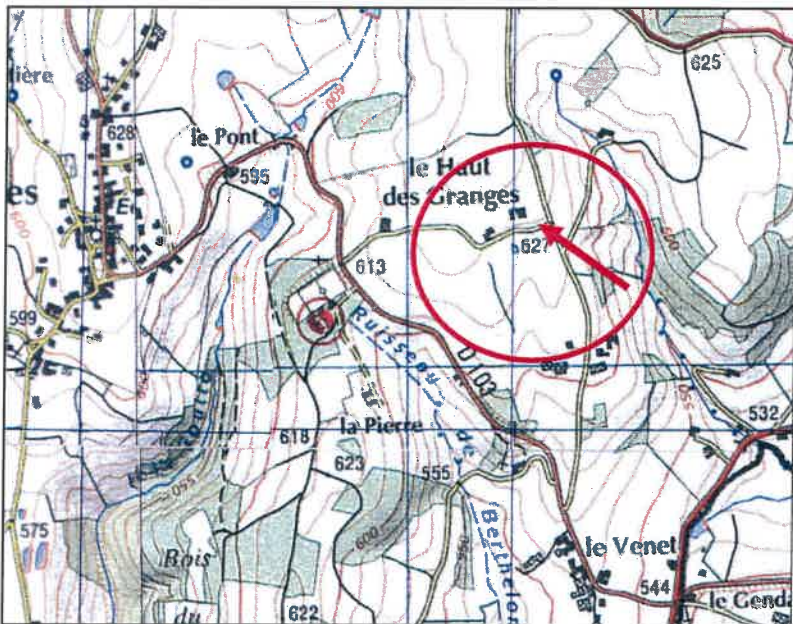


Inventaire des bâtiments agricoles identifiés au titre de leur intérêt architectural ou patrimonial



CARRELONG
 URBANISME ARCHITECTURE PAYSAGE
 ATELIER MERCIER-VANDERAA SARL

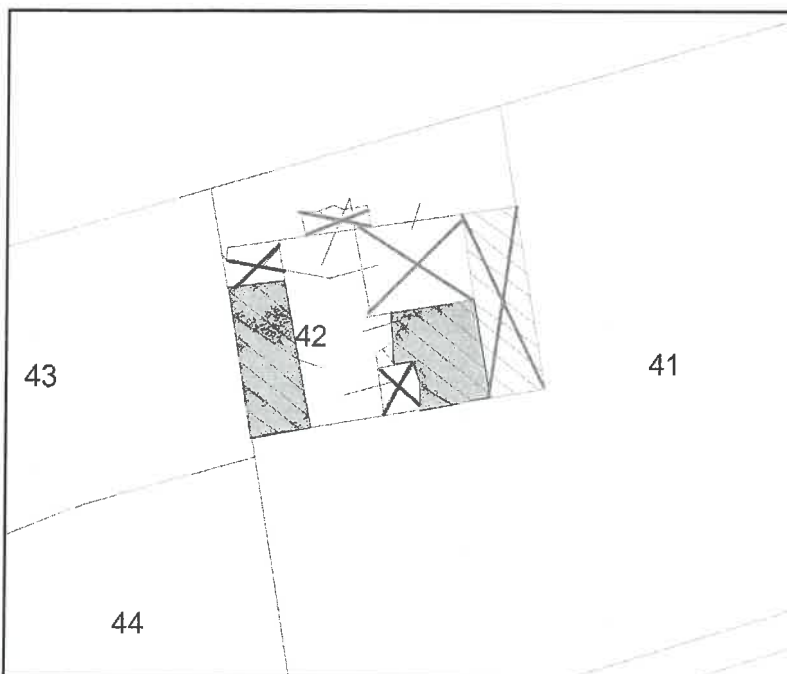
1, rue Bodin 69001 LYON
 Tél: 04 78 27 07 96 Fax: 04 78 27 16 76



Références cadastrales AH n°42

Lieu dit : Le Haut des Granges

Anciens corps de ferme en pierre et en pisé crépi n'ayant plus d'activité agricole. Extension en parpaing non enduit.



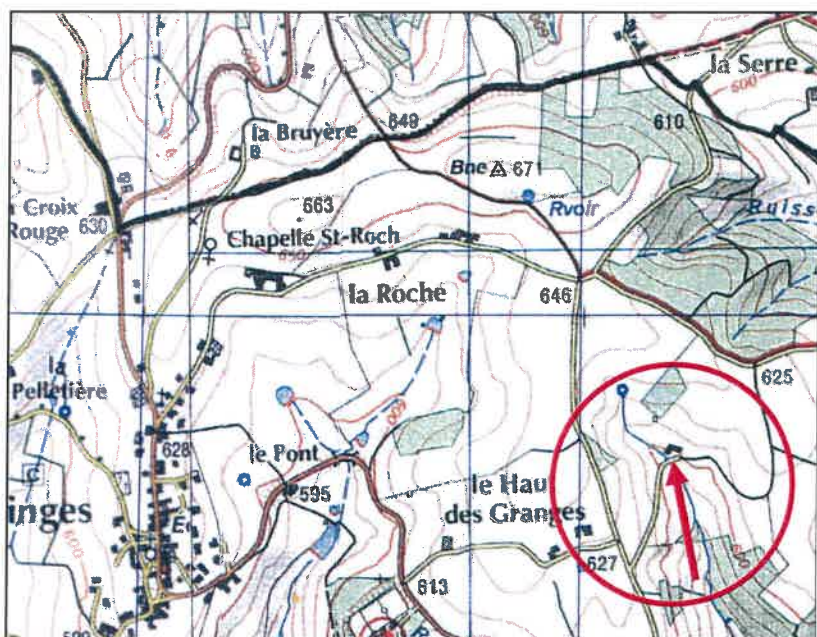
Inventaire des bâtiments agricoles identifiés au titre de leur intérêt architectural ou patrimonial



CARRELONG

URBANISME ARCHITECTURE PAYSAGE
ATELIER MERCIER-VANDERAA SARL

1, rue Bodin 69001 LYON
Tél: 04 78 27 07 96 Fax: 04 78 27 16 76

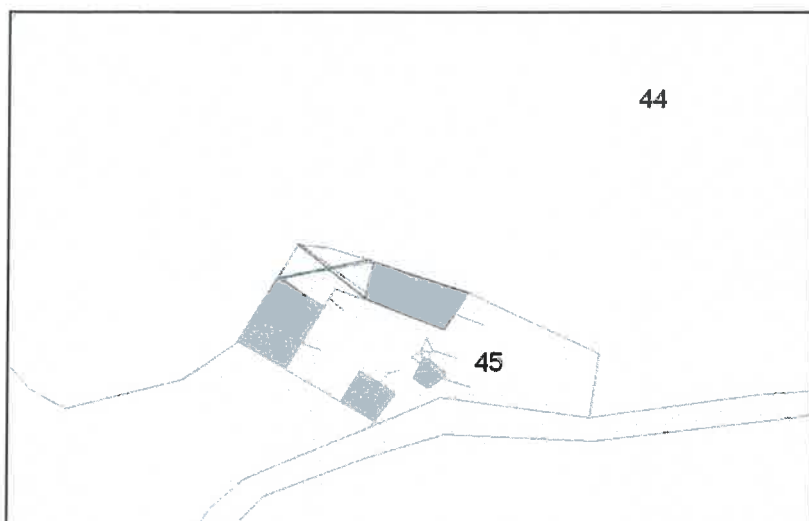


Références cadastrales AI n°45

Lieu dit : Le Haut des Granges

Observations

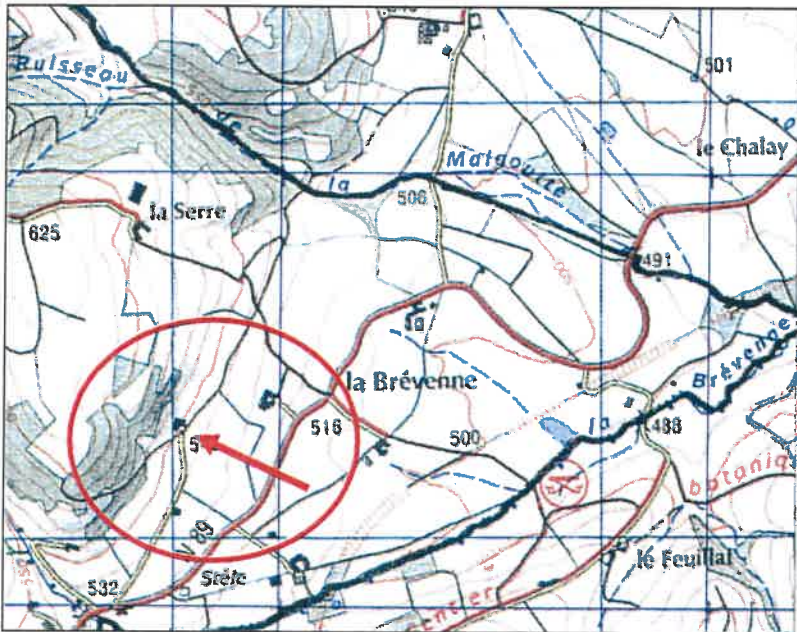
Ensemble de corps de ferme en pierre et en pisé transformé en habitat.



Inventaire des bâtiments agricoles identifiés au titre de leur intérêt architectural ou patrimonial



CARRELONG
 URBANISME ARCHITECTURE PAYSAGE
 ATELIER MERCIER-VANDERAA SARL
 1, rue Bodin 69001 LYON
 Tél: 04 78 27 07 96 Fax: 04 78 27 16 76

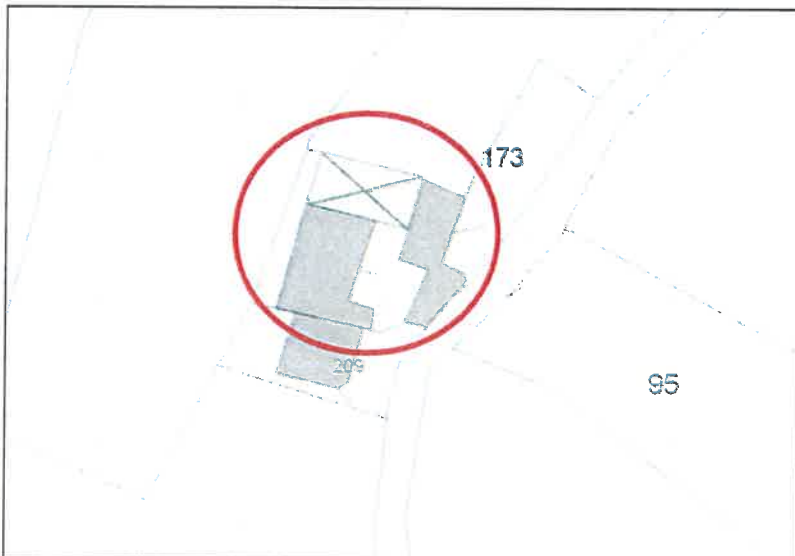


Références cadastrales AI n°173

Lieu dit : La Brévenne

Observations

Anciens corps de ferme en pierre et en pisé crépi n'ayant plus d'activité agricole.



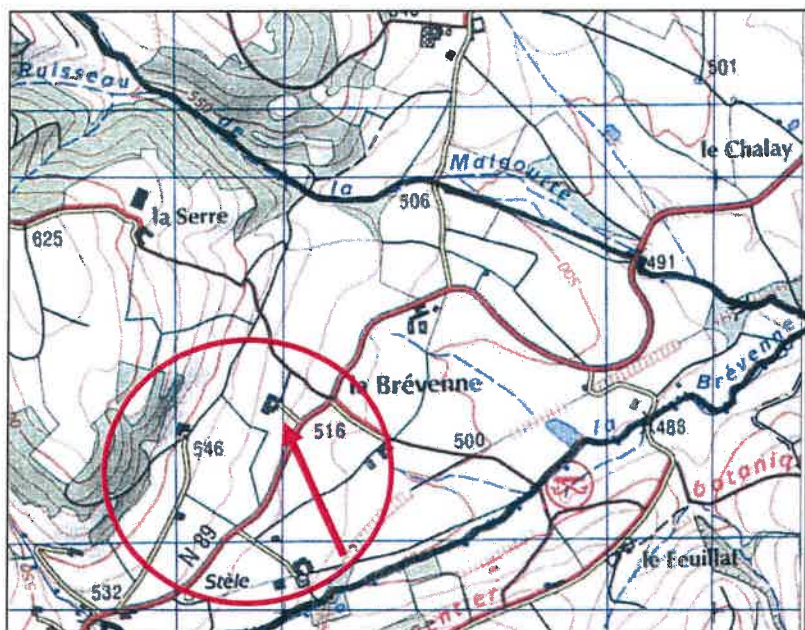
Inventaire des bâtiments agricoles identifiés au titre de leur intérêt architectural ou patrimonial



CARRELONG

URBANISME ARCHITECTURE PAYSAGE
ATELIER MERCIER-VANDERAA SARL

1, rue Bodin 69001 LYON
Tél: 04 78 27 07 96 Fax: 04 78 27 16 76

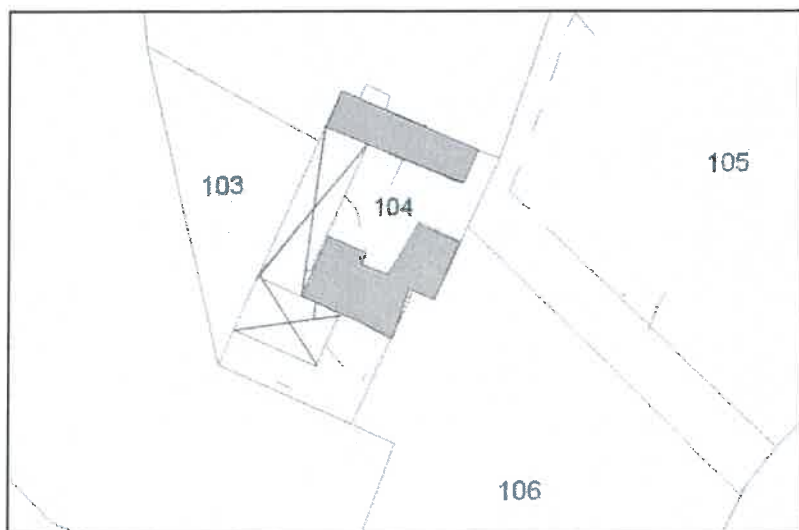


Références cadastrales AK n°104

Lieu dit : La Brévenne

Observations

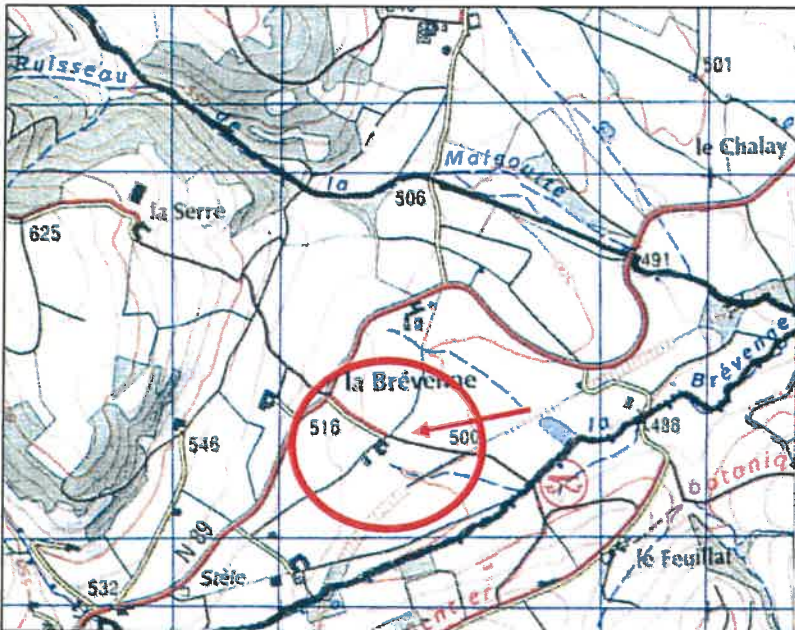
Ancien corps de ferme en pierre et en pisé n'ayant plus d'activité agricole.



Inventaire des bâtiments agricoles identifiés au titre de leur intérêt architectural ou patrimonial



CARRELONG
 URBANISME ARCHITECTURE PAYSAGE
 ATELIER MERCIER-VANDERAA SARL
 1, rue Bodin 69001 LYON
 Tél: 04 78 27 07 96 Fax: 04 78 27 16 76

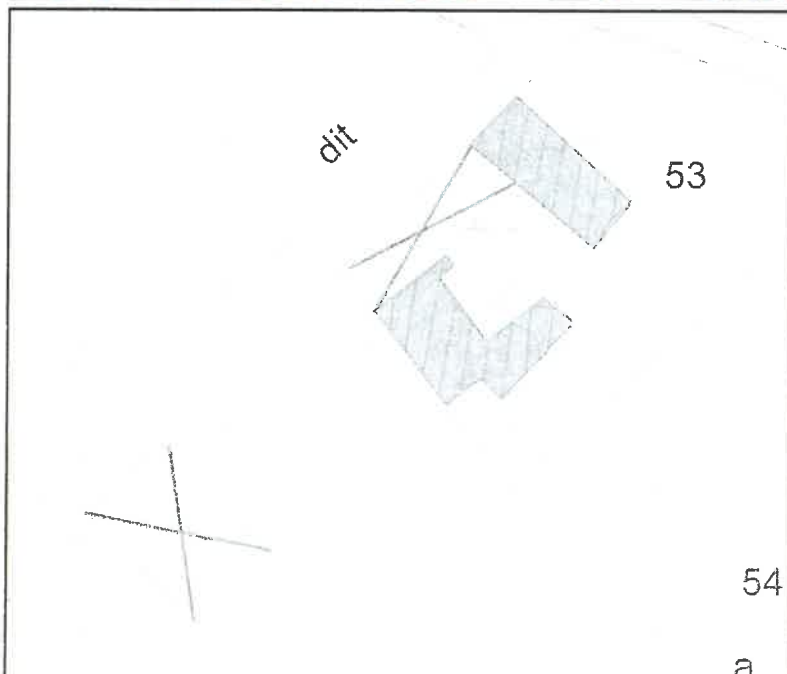


Références cadastrales AK n°53

Lieu dit : La Brévenne

Observations

Ancien corps de ferme en pierre et en pisé n'ayant plus d'activité agricole.



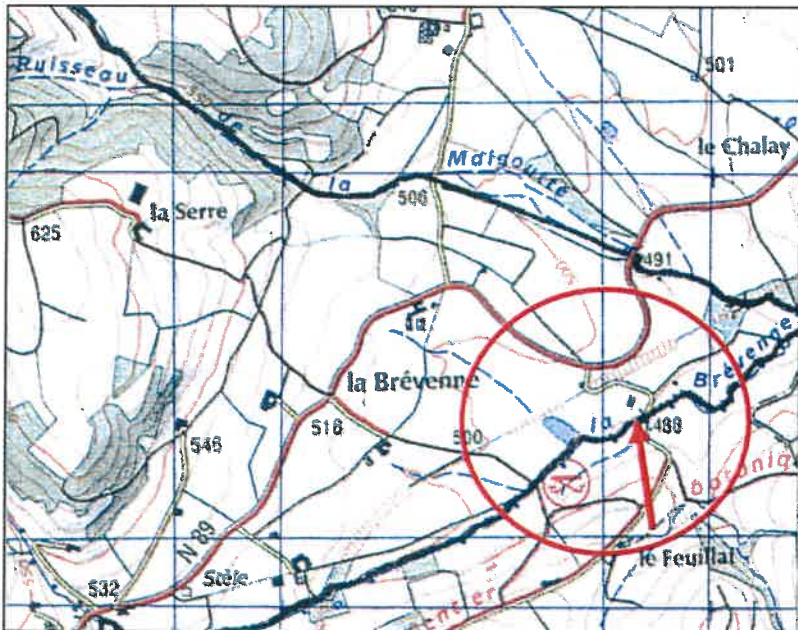
Inventaire des bâtiments agricoles identifiés au titre de leur intérêt architectural ou patrimonial



CARRELONG

URBANISME ARCHITECTURE PAYSAGE
ATELIER MERCIER-VANDERAA SARL

1, rue Bodin 69001 LYON
Tél: 04 78 27 07 96 Fax: 04 78 27 16 76

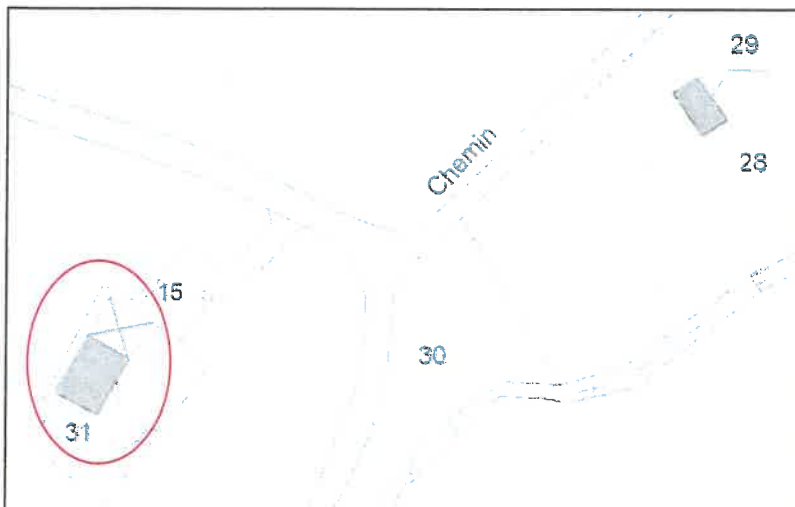


Références cadastrales AKN° 31

Lieu dit : Mure Vieille

Observations

Bâtiment traditionnel crépi à usage résidentiel.



Inventaire des bâtiments agricoles identifiés au titre de leur intérêt architectural ou patrimonial



CARRELONG

URBANISME ARCHITECTURE PAYSAGE
ATELIER MERCIER-VANDERAA SARL

1, rue Bodin 69001 LYON
Tél: 04 78 27 07 96 Fax: 04 78 27 16 76