



AGC - Patrick REYNÈS
Etude & Conseil
Urbanisme – Environnement

**DEPARTEMENT
DE LA LOIRE**

**COMMUNE
DE BUSSY-ALBIEUX**

PLAN LOCAL D'URBANISME

8



Servitudes d'utilité publique

Projet de PLU arrêté par délibération du Conseil Municipal en date du 17 décembre 2012

Enquête publique du 25 juin au 25 juillet 2013

PLU approuvé par délibération du Conseil Municipal en date du :

Vu pour être annexé à la délibération du Conseil
Municipal en date du

Le Maire



AGC - Patrick REYNÈS
Etude & Conseil
Urbanisme – Environnement

**DEPARTEMENT
DE LA LOIRE**

**COMMUNE
DE BUSSY-ALBIEUX**

PLAN LOCAL D'URBANISME

8.1



Servitude PT3 relative aux communications téléphoniques

Projet de PLU arrêté par délibération du Conseil Municipal en date du 17 décembre 2012

Enquête publique du 25 juin au 25 juillet 2013

PLU approuvé par délibération du Conseil Municipal en date du :

Vu pour être annexé à la délibération du Conseil
Municipal en date du

Le Maire

DIRECTION REGIONALE DE SAINT ETIENNE

6 Bd. A. de Fraissinette 42024 SAINT ETIENNE Cedex 2 Tel: 77-42-43-44.



France Telecom

CENTRE DE CONSTRUCTION DES LIGNES DE ROAI

B.P. 21 402 Rue Clement ADER 42153 RIORGES Tel: 77-44-66-33.

PLAN ITINERAIRE CADASTRAL

ST GERMAIN-LAVAL
BUSSY-ALBIEUX
ARTHUN

-RG 42219-

Tronçon Arthun-St Germain-Laval

DESIGNATION DE L'OI. *Câble à fibres optiques Boën-St Just en Che*

COMMUTATEUR DE: *ARTHUN et ST GERMAIN-LAVAL*

CODE OI: W43I PROJET N° 507/4 PIECE N° 1/6 ECHELLE:

ETABLI LE	21 FEVR 1994	MODIFICATIONS	DATE	APPROUVE LE
CONCEPTEUR:	PLACE	- - - -	- - - -	- - - -
RESPONSABLE ETUDES:	FALGON	- - - -	- - - -	- - - -

Les informations figurant sur ce projet ont été fournies au maître d'ouvrage par les Administrations et Etablissements possesseurs de câbles ou canalisations souterraines susceptibles d'exister aux lieux des travaux. Cependant, ces informations pouvant être incomplètes ou imprécises, l'Entrepreneur titulaire du marché devra obligatoirement faire la déclaration d'intention de commencement de travaux (formulaire CERFA n° 90-0047) aux Administrations et Etablissements possesseurs de réseaux souterrains, y compris le Centre de câbles TRN et le Service des câbles régionaux de la D.R.

NOTA : Les réfections définitives sont données à titre indicatif et seront arrêtées lors de la réunion d'ouverture de chantier.

LEGENDE

RESEAUX EXISTANTS		RESEAU A CONSTRUIRE	
EAU	---	OUVRAGE A CONST.	---
GDF	---	BLOCCAGE BETON	---*---
EGOUT	---	PRISE DE TERRE	---
EDF	---	BORNE	NUM. TYPE
COND. ENROBEE	---	CH. DE TIRAGE	---
COND. ALLEGEE	---	LAME VIBRANTE	---
CABLE ENTERRE	---	TRANCHEUSE A CHAINE	Φ
CH. DE TIRAGE	---	TRANCHEUSE A ROUE	Φ
		FOUILLE TRADITIONNELLE	TOIN





SECTION E1

TERRAINS PRIVES

SECTION E2

SOC

VERRIÈRE

BIOUZE

TO3

SOC

TERRAINS PRIVES

-ST GE

MAIN-LAVAL

BAFFINES
S
TERRAINS PRIVES

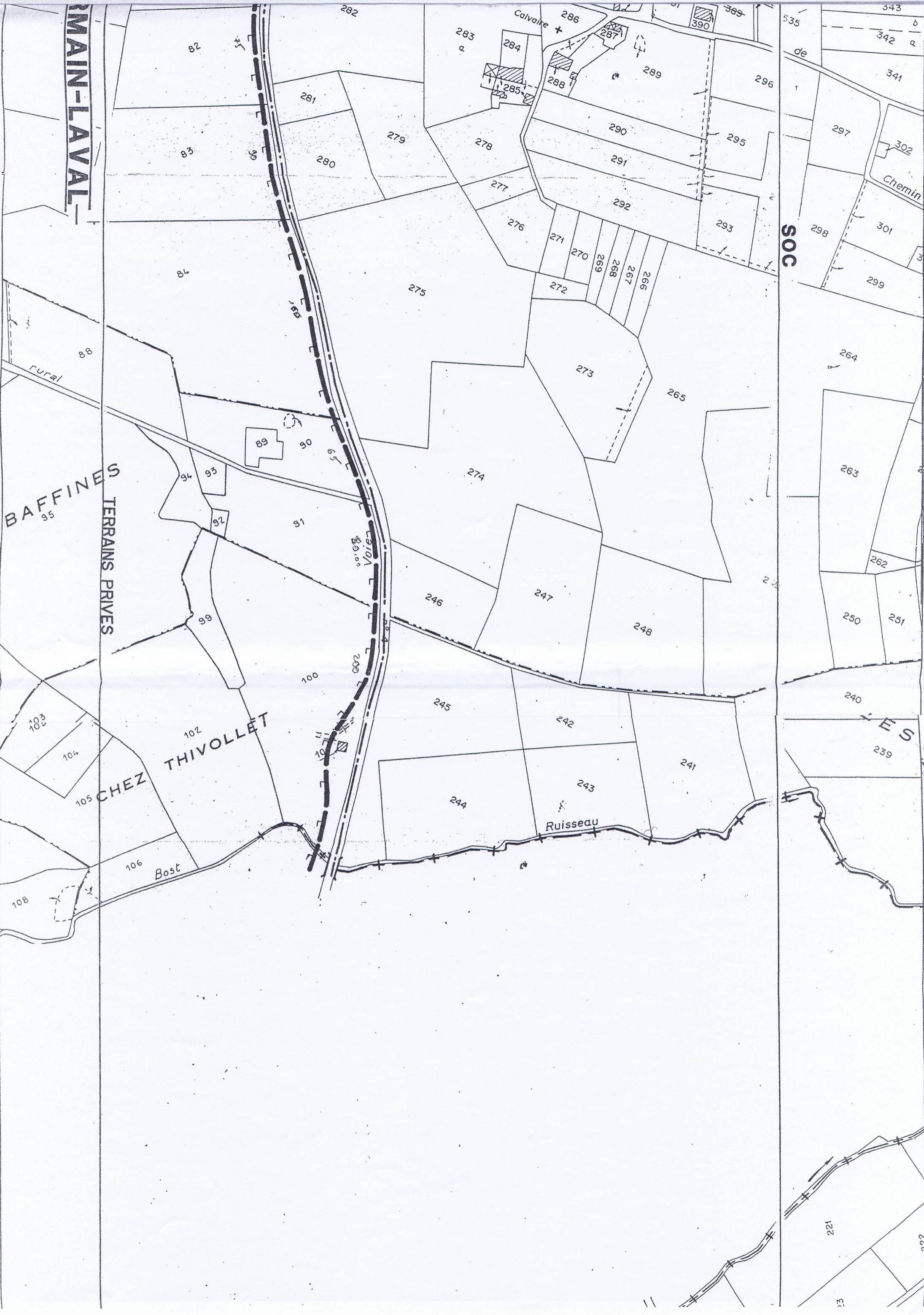
CHEZ THIVOLLET

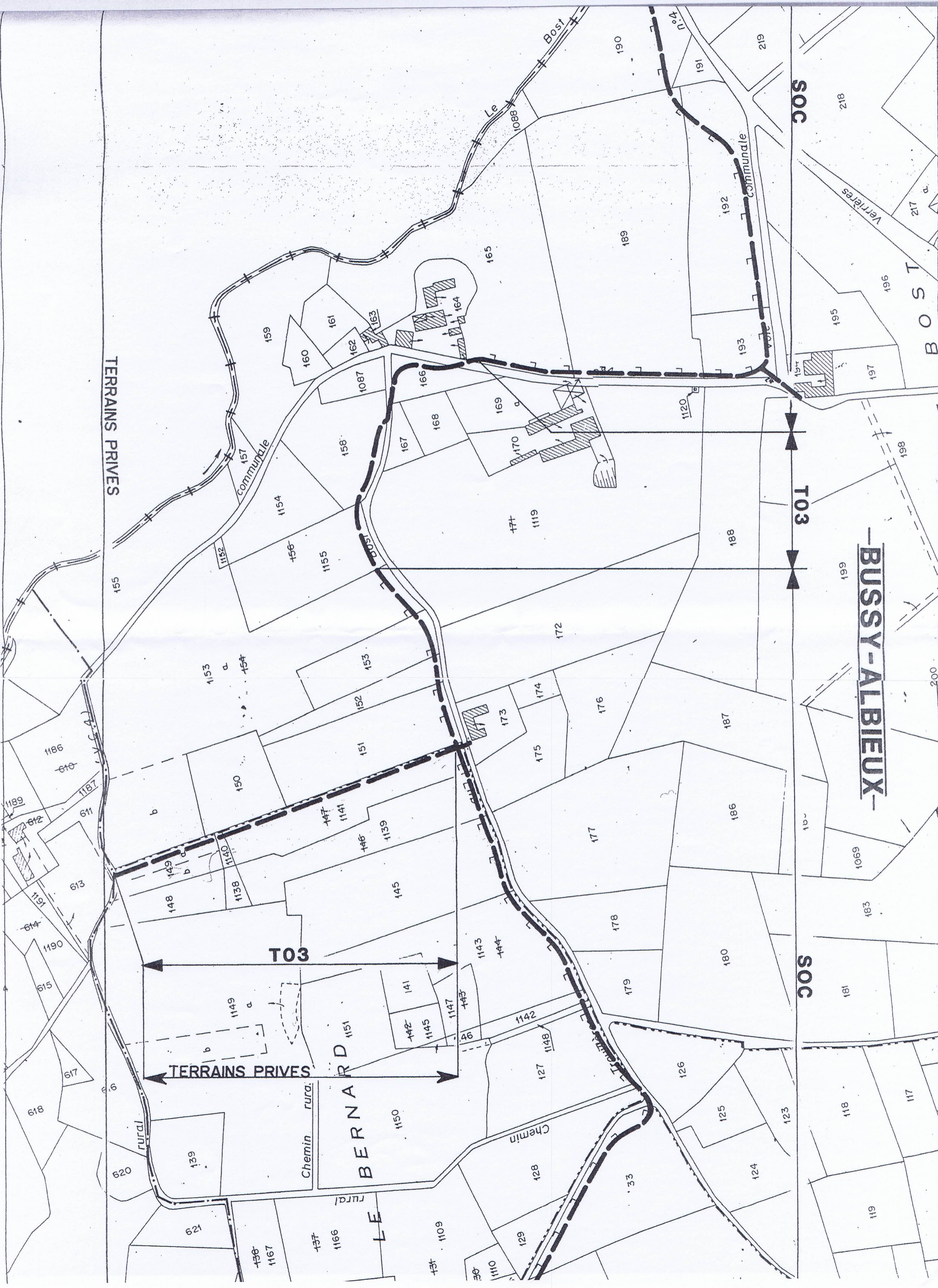
Bost

Ruisseau

SOC

ES





TERRAINS PRIVES

T03

TERRAINS PRIVES

BERNARD

-BUSSY-ALBIEUX-

SOC

T03

SOC

BOST

Verrières

rural

Chemin rural

Chemin

Commune

Voie

155

1152

157

154

153

152

151

150

149

148

147

146

145

144

143

142

141

140

139

138

137

136

135

134

133

132

131

130

129

128

127

126

125

124

123

122

121

120

119

118

117

116

115

114

113

112

111

110

109

108

107

106

105

104

103

102

101

100

99

98

97

96

95

94

93

92

91

90

89

88

87

86

85

84

83

82

81

80

79

78

77

76

75

74

73

72

71

70

69

68

67

66

65

64

63

62

61

60

59

58

57

56

55

54

53

52

51

50

49

48

47

46

45

44

43

42

41

40

39

38

37

36

35

34

33

32

31

30

29

28

27

26

25

24

23

22

21

20

19

18

17

16

15

14

13

12

11

10

9

8

7

6

5

4

3

2

1

0

-1

-2

-3

-4

-5

-6

-7

-8

-9

-10

-11

-12

-13

-14

-15

-16

-17

-18

-19

-20

-21

-22

-23

-24

-25

-26

-27

-28

-29

-30

-31

-32

-33

-34

-35

-36

-37

-38

-39

-40

-41

-42

-43

-44

-45

-46

-47

-48

-49

-50

-51

-52

-53

-54

-55

-56

-57

-58

-59

-60

-61

-62

-63

-64

-65

-66

-67

-68

-69

-70

-71

-72

-73

-74

-75

-76

-77

-78

-79

-80

-81

-82

-83

-84

-85

-86

-87

-88

-89

-90

-91

-92

-93

-94

-95

-96

-97

-98

-99

-100

-101

-102

-103

-104

-105

-106

-107

-108

-109

-110

-111

-112

-113

-114

-115

-116

-117

-118

-119

-120

-121

-122

-123

-124

-125

-126

-127

-128

-129

-130

-131

-132

-133

-134

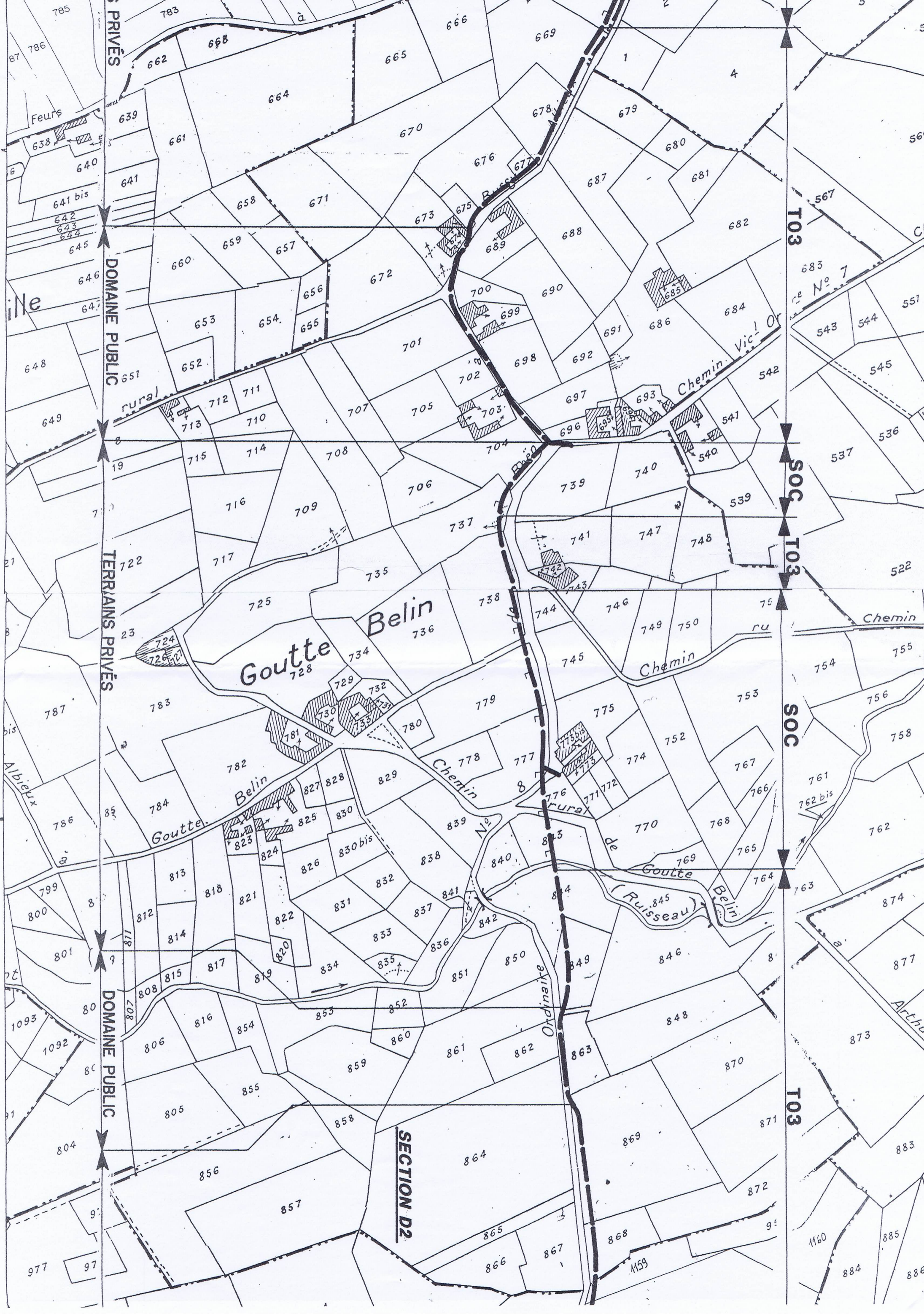
-135

-136

-137

-138

-139



DOMAINE PUBLIC

TERRAINS PRIVÉS

DOMAINE PUBLIC

SECTION D2

T03

SOC T03

SOC

T03

Goutte Belin

Goutte Belin

Chemin

Chemin

(Ruisseau) Goutte Belin

Ordinaire

Feurs

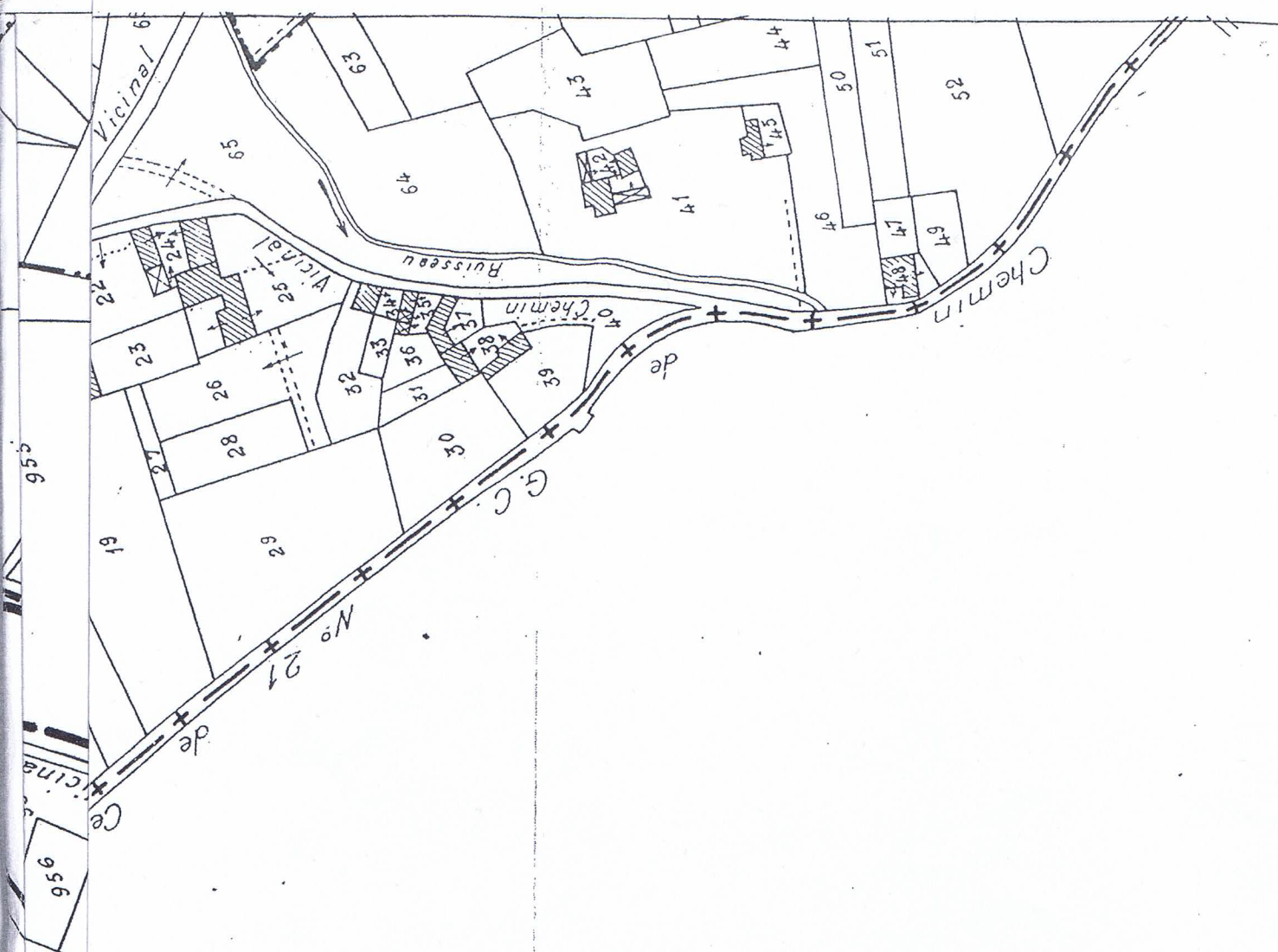
ile

Albieux

M60

885

886



COUPES DE POSE

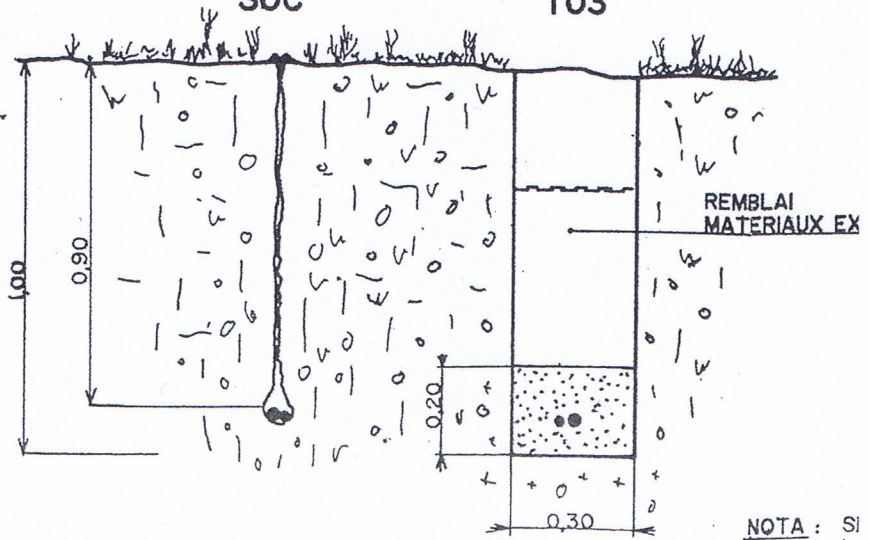


LAME VIBRANTE

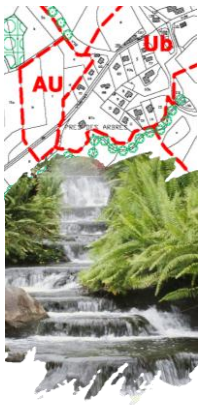
FOUILLE TRADITIONNELLE

SOC

T03



NOTA : Si la



AGC - Patrick REYNÈS
Etude & Conseil
Urbanisme – Environnement

**DEPARTEMENT
DE LA LOIRE**

**COMMUNE
DE BUSSY-ALBIEUX**

PLAN LOCAL D'URBANISME

8.2



**Servitude A2 attachée aux
canalisations souterraines d'irrigation**

Projet de PLU arrêté par délibération du Conseil Municipal en date du 17 décembre 2012

Enquête publique du 25 juin au 25 juillet 2013

PLU approuvé par délibération du Conseil Municipal en date du :

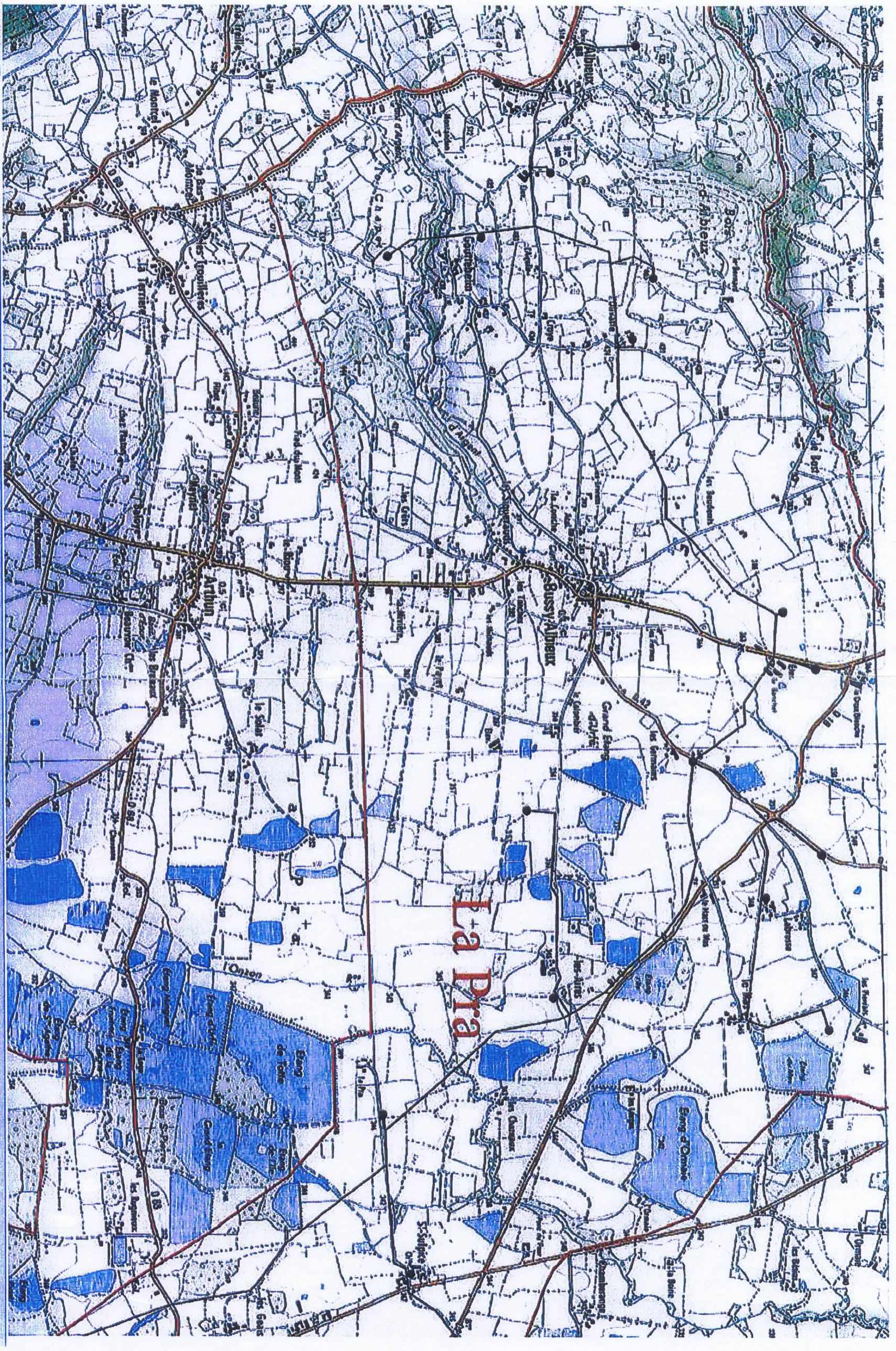
Vu pour être annexé à la délibération du Conseil
Municipal en date du

Le Maire

AGC - Patrick REYNÈS

Etude & Conseil Urbanisme – Environnement, 7, rue Bernard Palissy, 63540 ROMAGNAT
patrick.reynes@wanadoo.fr

04 73 78 42 14 – 06 33 49 11 70



La Pira

Gussy/Albeux

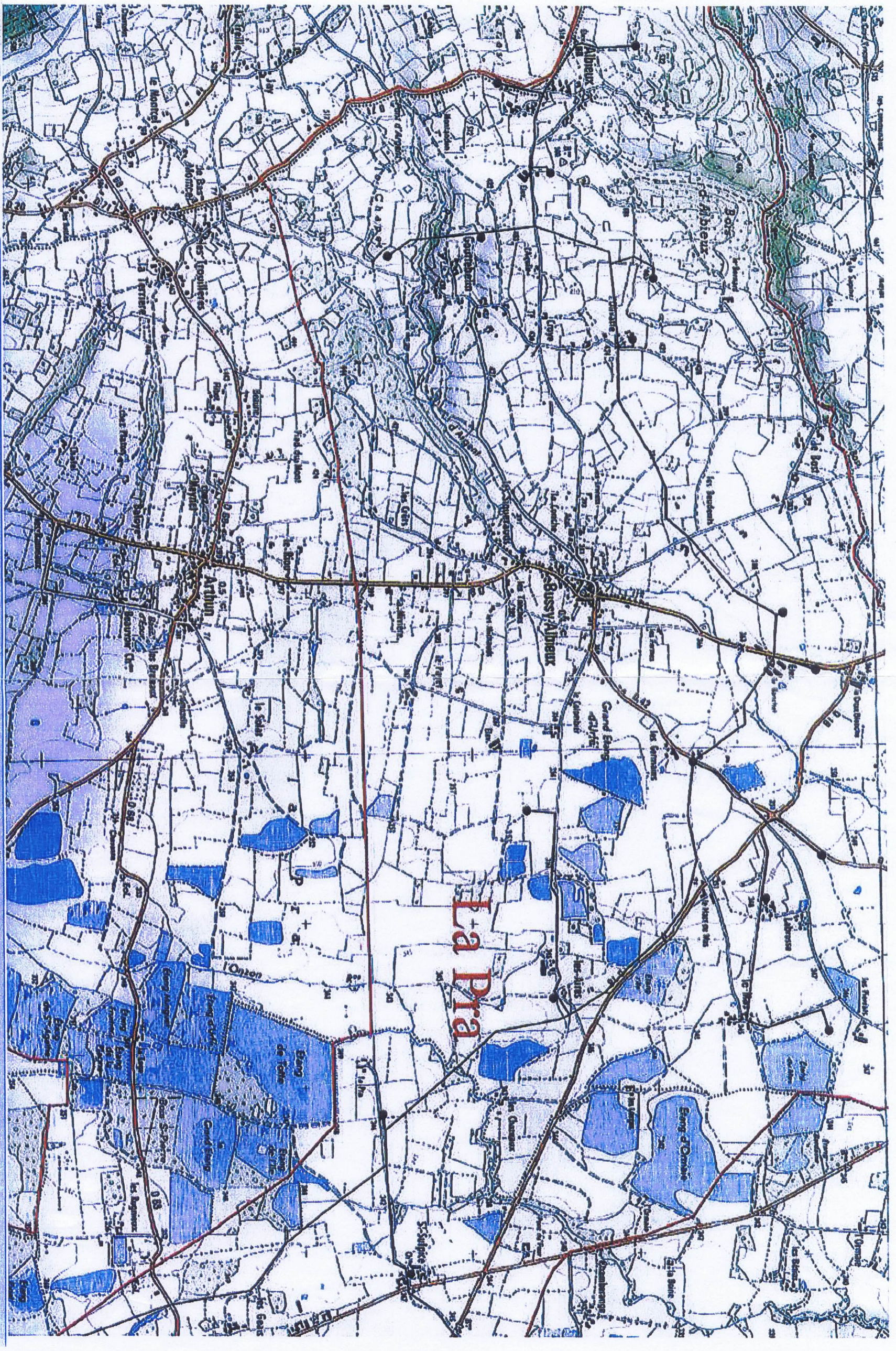
Arthun

l'Orton

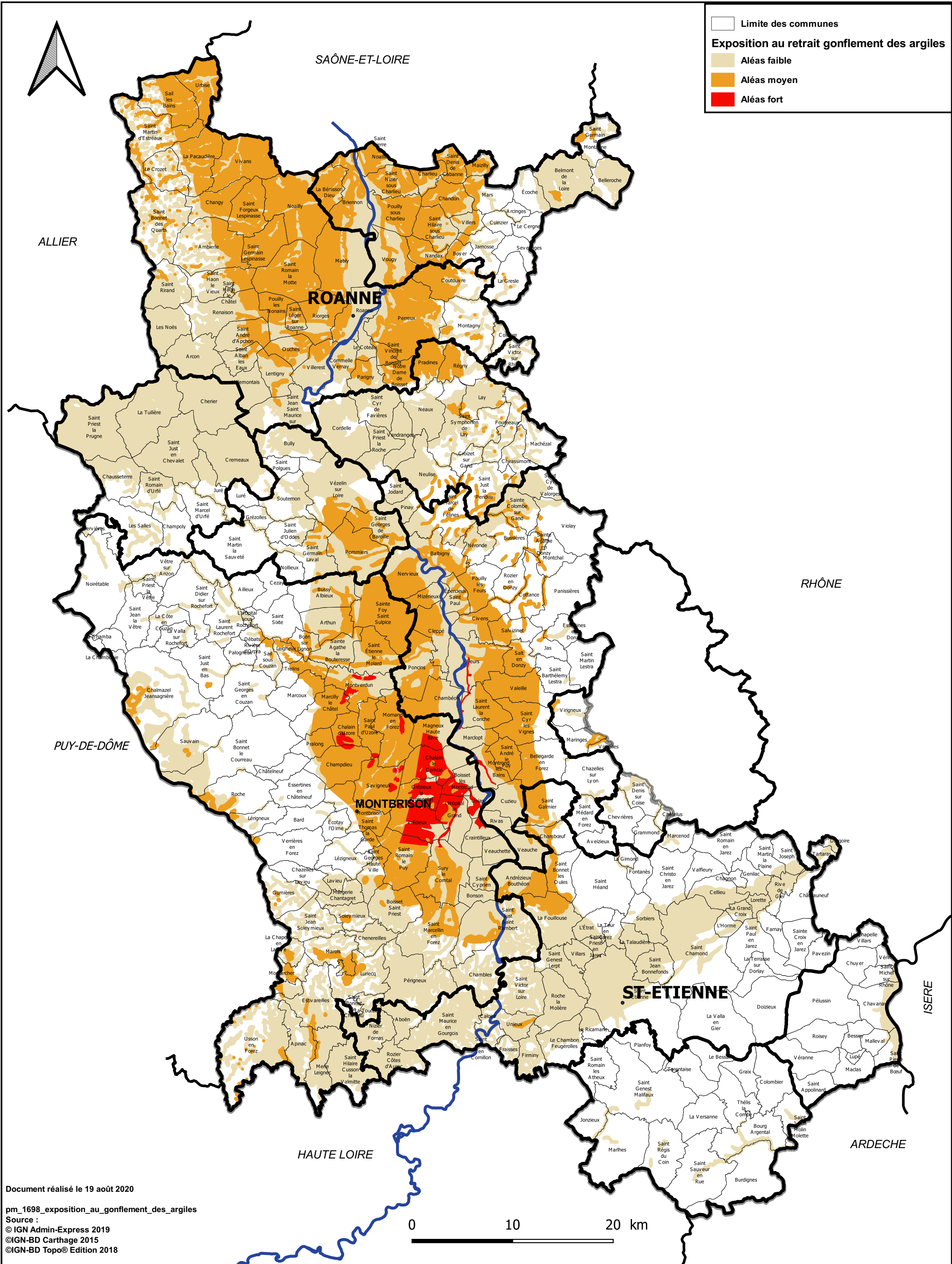
Etang d'Omme

Etang de Toine

Grand Etang d'Albeux



**Exposition au retrait gonflement des argiles
arrêté ministériel du 22 juillet 2020**



Limite des communes
Exposition au retrait gonflement des argiles
 Aléas faible
 Aléas moyen
 Aléas fort

