

Département du Doubs

COMMUNE DE
BRETONVILLERS

PLAN LOCAL D'URBANISME

5. ANNEXES

5.2. Schéma des réseaux d'eau et d'assainissement
et des systèmes d'élimination des déchets

Plan du réseau d'eau potable

Pièce n° 5.2.1.

Arrêté par délibération du Conseil Municipal
le 27 avril 2018

Approuvé par délibération du Conseil Municipal
le 22 mars 2019

INITIATIVE Aménagement et Développement

Adresse : 4, passage Jules DIDIER 70000 VESOUL - Fax : 03.84.75.31.69.

Tel : 03. 84. 75. 46. 47 - e-mail : initiativead@orange.fr

Tél : 03. 81. 83. 53. 29 - e-mail : initiativead25@orange.fr

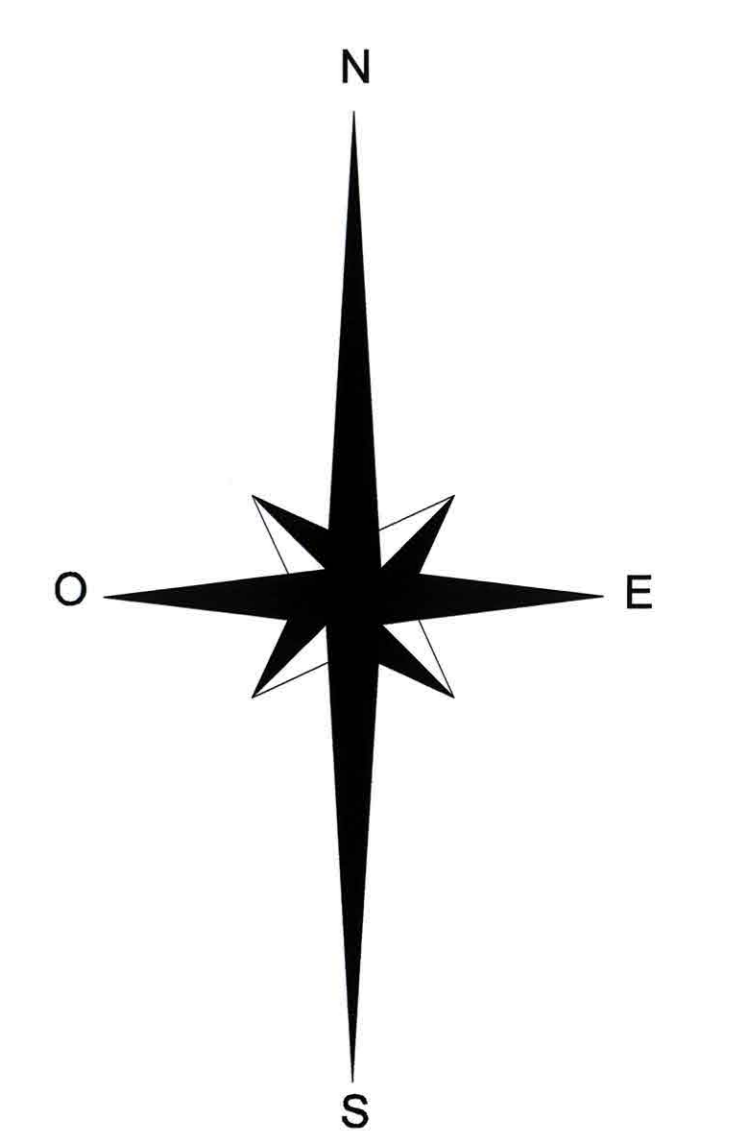
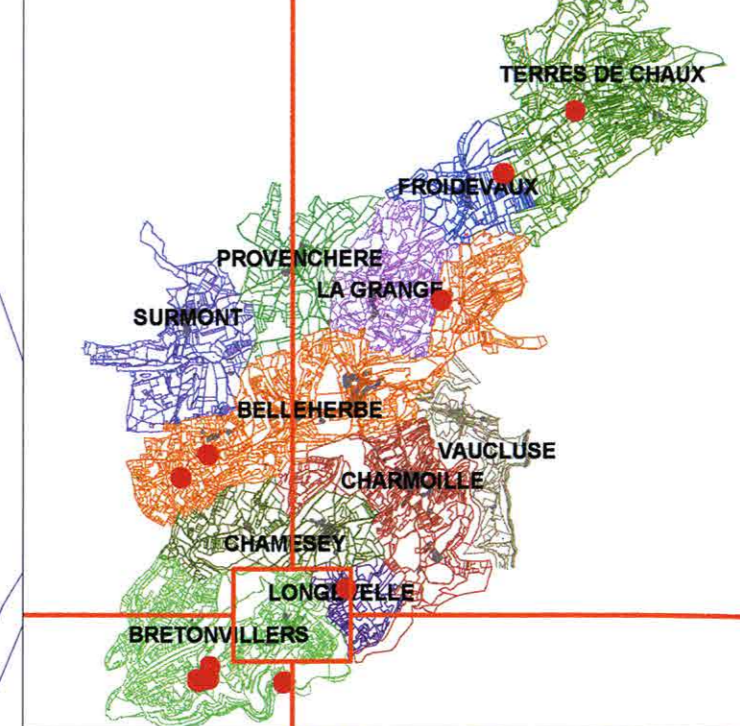


REVISIONS, MODIFICATIONS ET MISES A JOUR

*Vu pour être annexé à la délibération du Conseil Municipal
du 22 mars 2019 approuvant le Plan Local d'Urbanisme.*

Le Maire.

"Origine cadastre (C) - DGFIP - Droits de l'Etat réservés - 2016 "
Plan cadastral actualisé en 2017



LEGENDE

- Réseautement
- Distribution
- Branchement
- Vanne de sectionnement
- Vanne fermée
- Vanne de purge
- Vanne d'incendie ou de fontainerie
- Vanne de branchement
- Bouchon
- Brise-charge
- Clapet anti-retour
- Compteur
- Filtre à boue
- Réducteur de pression
- Suppresseur
- Ventouse
- Bouche d'incendie
- Poste d'incendie
- Borne fontaine
- Bouche lavage/crochage
- Chasse
- Forage
- Puits
- Regard
- Réservoir
- Source ou prise d'eau
- Station de pompage
- Station de traitement

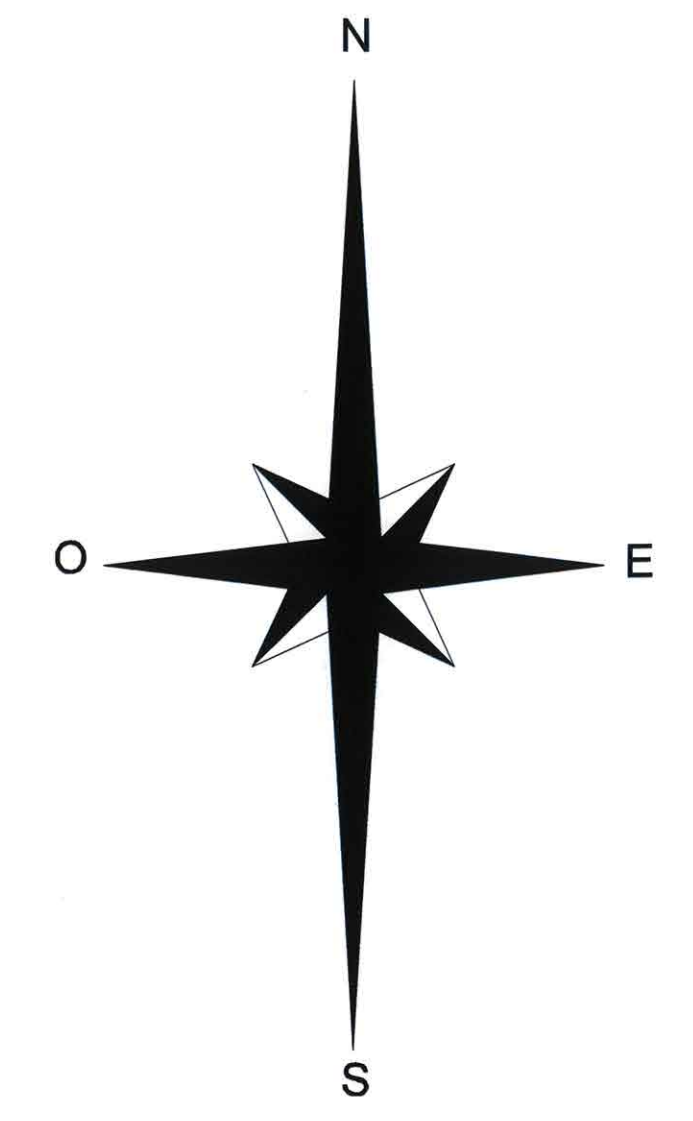
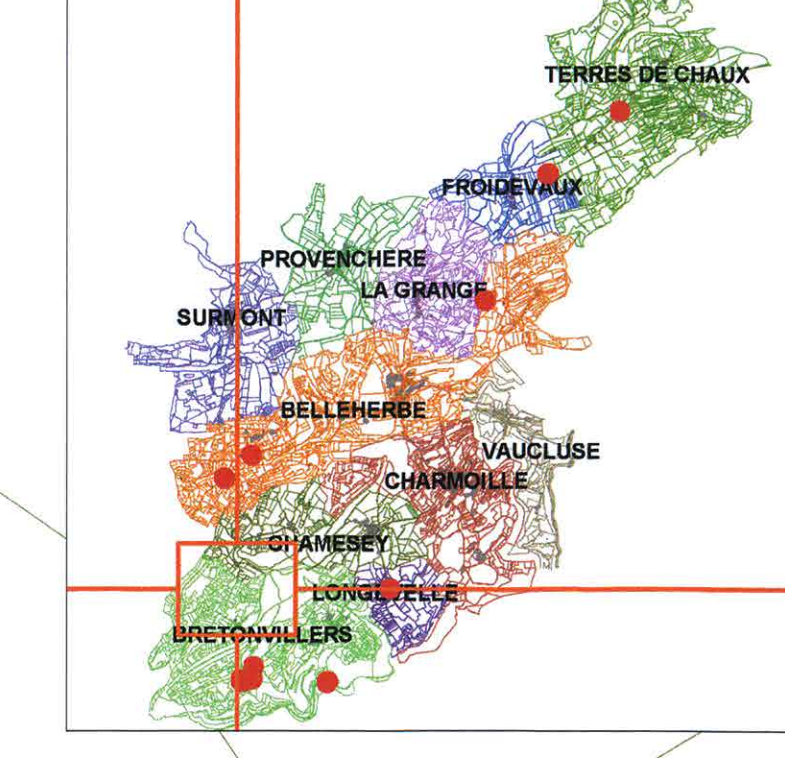
Département du Doubs
Commune de Bretonvillers

Réseau Eau Potable
Plan des réseaux

Plan 1/1

Réalisé par: ADV	Référence:	G2C Informatique Parc d'activités Point Rencontre 13770 Venelles
Validé par: CMT	Echelle: 1/2500	Tél: 04 42 54 00 68 Fax: 04 42 54 06 78
Date: 26/01/2009		





LEGENDE

- Réselement
- Distribution
- Branchement
- + Vanne de sectionnement
- + Vanne fermée
- + Vanne de purge
- + Vanne d'inocndie ou de fontainerie
- + Vanne de branchement
- Bouchon
- Brise-charge
- Clapet anti-retour
- Compteur
- Filtre à boue
- Réducteur de pression
- Surpresseur
- Ventouse
- + Bouche d'incendie
- + Poteau d'incendie
- + Borne fontaine
- + Bouche lavage/arrosage
- + Chasse
- + Forage
- Puits
- Regard
- Réservoir
- Source ou prise d'eau
- Station de pompage
- Station de traitement

Département du Doubs
Commune de Bretonvillers
Le Saucet - La Joux

Réseau Eau Potable
Plan des réseaux

Plan 1/1

Réalisé par: ADV	Référence:	G2C Informatique Parc d'activité Point Rencontre 13770 Venelles Tél: 04 42 54 00 08 Fax: 04 42 54 00 78
Validé par: CMT	Echelle: 1/2500	G2C informatique
Date: 26/01/2009		

