

DEPARTEMENT DU TARN



COMMUNAUTE DE COMMUNES  
THORE MONTAGNE NOIRE

# ELABORATION DU PLAN LOCAL D'URBANISME INTERCOMMUNAL

## 5 - ANNEXES

### 5.3 - CLASSEMENT SONORE DES INFRASTRUCTURES ROUTIERES

Arrêté le :  
08/07/2021

Enquête  
publique : Du  
14/02/2022 au  
17/03/2022

Approuvé le :

Elaboration du Plan Local d'Urbanisme intercommunal prescrit le  
29 septembre 2014

**soletcité**

Atelier d'Urbanisme  
et d'Architecture

Architectes DPLG - Urbanistes OPQU  
23 route de Blagnac 31200 TOULOUSE  
☎ 05.61.57.86.43  
✉ contact@soletcite.com

**artifex**

Ingénierie en environnement  
4 rue Jean Le Rond d'Alembert  
Bâtiment 5 - 1<sup>er</sup> étage  
☎ 05.63.48.10.33  
✉ contact@artifex-conseil.fr

5.3



Liberté • Égalité • Fraternité  
RÉPUBLIQUE FRANÇAISE

PRÉFET DU TARN

**DIRECTION DÉPARTEMENTALE  
DES TERRITOIRES**

Service eau, risques, environnement, sécurité

Pôle environnement, sécurité et éducation routière

Mission environnement

**Arrêté du 30 JAN. 2015  
portant mise à jour du classement sonore  
des infrastructures de transports terrestres  
du département du Tarn**

Le préfet du Tarn,  
Chevalier de la Légion d'honneur,

- Vu le code de l'environnement et notamment son article L 571-10 ;
- Vu le code de la construction et de l'habitation, et notamment ses articles R 111-23-1 à R 111-23-3 ;
- Vu le code de l'urbanisme, et notamment ses articles R 123-13, et R 123-14 ;
- Vu le décret n° 95-20 du 9 janvier 1995 pris pour l'application de l'article L. 111-11-1 du code de la construction et de l'habitation et relatif aux caractéristiques acoustiques de certains bâtiments autres que d'habitation et de leurs équipements ;
- Vu le décret n° 95-21 du 9 janvier 1995 relatif au classement des infrastructures de transports terrestres et modifiant le code de l'urbanisme et le code de la construction et de l'habitation ;
- Vu l'arrêté du 23 juillet 2013 modifiant l'arrêté du 30 mai 1996 relatif aux modalités de classement des infrastructures de transports terrestres et à l'isolement acoustique des bâtiments d'habitation dans les secteurs affectés par le bruit ;
- Vu les trois arrêtés du 25 avril 2003 relatifs à la limitation du bruit respectivement dans les établissements de santé, les hôtels, et les bâtiments d'enseignement ;
- Vu les arrêtés préfectoraux en date du 21 décembre 1998, en date du 4 janvier 1999, en date du 7 février 2000 et en date du 5 octobre 2012 du classement des infrastructures de transports terrestres pour le bruit ;

Vu le décret du Président de la République du 31 juillet 2014 portant nomination de Monsieur Thierry Gentilhomme en qualité de préfet du Tarn ;

Considérant qu'il convient de mettre à jour le classement sonore du réseau ferré avec l'arrêté du 23 juillet 2013 qui a introduit un coefficient correcteur dans le classement sonore des voies ferrées conventionnelles uniquement (excluant les lignes ferroviaires à grande vitesse).

*Sur proposition du secrétaire général,*

### **Arrête**

**Article 1<sup>er</sup>** - Les dispositions de l'arrêté du 30 mai 1996 modifié par l'arrêté du 23 juillet 2013 sont applicables dans le département du Tarn aux abords du tracé des infrastructures de transports terrestres mentionnées à l'article 2 ci-dessous et représentées sur les plans joints en annexe 1.

**Article 2** - Le tableau figurant en annexe 2 qui est modifié également donne pour chacun des tronçons d'infrastructure mentionnés, le classement dans une des 5 catégories d'infrastructures définies dans l'arrêté du 30 mai 1996 susmentionné, la largeur des secteurs affectés par le bruit de part et d'autre de ces tronçons, ainsi que le type de tissu traversé par l'infrastructure (rue « en U » ou tissu ouvert).

Les niveaux sonores ayant conduit à la détermination des catégories d'infrastructures ont été évalués en des points de référence situés, conformément à la norme NF S 31-130 « Cartographie du bruit en milieu extérieur », à une hauteur de 5 mètres au dessus du plan de roulement et :

- à 2 mètres en avant de la ligne moyenne des façades pour les rues « en U » ;
- à une distance de l'infrastructure de 10 mètres pour les tissus ouverts et dans ce dernier cas, augmentés de 3 dB(A) par rapport à la valeur en champ libre afin d'être équivalents à des niveaux en façade. Cette distance est mesurée pour les infrastructures routières, à partir du bord extérieur de la chaussée le plus proche.

L'infrastructure est considérée comme rectiligne, à bords dégagés, placée sur un sol horizontal réfléchissant.

Les notions de rue « en U » et de tissu ouvert sont définies dans la norme citée précédemment.

**Article 3** - Les bâtiments d'habitation, les bâtiments d'enseignement, les bâtiments de santé, de soins et d'action sociale, ainsi que les bâtiments d'hébergement à caractère touristique à construire dans les secteurs affectés par le bruit mentionnés à l'article 2 doivent présenter un isolement acoustique minimum contre les bruits extérieurs conformément aux décrets n°95-20 et n°95-21 susvisés.

Pour les bâtiments d'habitation, l'isolement acoustique minimum est déterminé selon les articles 5 à 9 de l'arrêté du 30 mai 1996 susvisé.

Pour les bâtiments d'enseignement, pour les bâtiments de santé, de soins ou d'action sociale, et pour les bâtiments d'hébergement à caractère touristique, l'isolement acoustique minimum est déterminé en application de celui des trois arrêtés du 25 avril 2003 susvisés spécifique au type de bâtiments en question.

Les copies de l'arrêté du 30 mai 1996, l'arrêté modificatif du 23 juillet 2013 et des trois arrêtés du 25 avril 2003 se trouvent en annexe 3 du présent arrêté.

**Article 4** - Les niveaux sonores que les constructeurs sont tenus de prendre en compte pour la construction des bâtiments inclus dans les secteurs affectés par le bruit définis à l'article 2 sont les suivants :

**Niveaux sonores pour les infrastructures routières et pour les lignes ferroviaires à grande vitesse :**

Catégorie de l'infrastructure	Niveau sonore en dB(A) au point de référence en période diurne	Niveau sonore en dB(A) au point de référence en période nocturne
1	83	78
2	79	74
3	73	68
4	68	63
5	63	58

**Niveaux sonores pour les infrastructures ferroviaires conventionnelles :**

Catégorie de l'infrastructure	Niveau sonore en dB(A) au point de référence en période diurne	Niveau sonore en dB(A) au point de référence en période nocturne
1	86	81
2	82	77
3	76	71
4	71	66
5	66	61

**Article 5** - Les arrêtés préfectoraux de classement sonore des infrastructures de transports terrestres en date du 21 décembre 1998, en date du 4 janvier 1999, en date du 7 février 2000

pour le bruit et en date du 5 octobre 2012 sont abrogés.

**Article 6** - Le présent arrêté est applicable à compter de sa publication au recueil des actes administratifs de la préfecture du TARN et de son affichage, durant un mois, à la mairie des communes concernées, conformément à l'article R571-41 du code de l'environnement.

**Article 7** - Les communes concernées par le présent arrêté sont :

106 communes au total :

Aiguefonde	Labastide-Saint-Georges	Puybegon
Albi	Labessière-Candeil	Puygouzon
Albine	Labruguière	Puylaurens
Ambres	Lacabarède	Rabastens
Anglès	Lacaune	Réalmont
Appelle	Lacroisille	Rivières
Arthès	Lagardiolle	Ronel
Aussillon	Lagarrigue	Roquecourbe
Bellegarde	Lagrave	Rosières
Belleserre	Lamillarié	Rouairoux
Blan	Lavaur	Saint-Amans-Soult
Blaye-les-Mines	Le Garric	Saint-Amans-Valtoret
Bout-du-Pont-de-Larn	Le Sequestre	Saint-Benoît-de-Carmaux
Brens	Lempaut	Saint-Gauzens
Briatexte	Lescout	Saint-Genest-de-Contest
Burlats	Lescure-d'Albigeois	Saint-Germain-des-Prés
Cambon	Lisle-sur-Tarn	Saint-Germier
Cambon-lès-Lavaur	Lomers	Saint-Jean-de-Marcel
Cambounet-sur-le-Sor	Loupiac	Saint-Jean-de-Rives
Carbes	Lugan	Saint-Juéry
Carmaux	Marsal	Saint-Lieux-lès-Lavaur
Castelnaud-de-Lévis	Marssac-sur-Tarn	Saint-Sulpice
Castres	Maurens-Scopont	Sainte-Gemme
Caucalières	Mazamet	Saïx
Coufouleux	Montans	Sauveterre
Cunac	Montfa	Soual
Cuq-Toulza	Montpinier	Tanus
Dénat	Moularès	Terssac
Florentin	Navès	Valderiès
Fréjeville	Noailhac	Valdurenque
Gaillac	Pampelonne	Vénès
Giroussens	Parisot	Vielmur-sur-Agout
Graulhet	Payrin-Augmontel	Villefranche-d'Albigeois
Labastide-de-Lévis	Peyregoux	Viviers-lès-Montagnes
Labastide-Dénat	Peyrole	
Labastide-Rouairoux	Pont-de-Larn	

**Article 8** - Le présent arrêté sera annexé au plan local d'urbanisme par les maires des communes concernées visées à l'article 7. Les secteurs déterminés et les prescriptions relatives aux caractéristiques acoustiques qui s'y appliquent sont reportés dans les annexes des plans locaux d'urbanisme des communes concernées, conformément aux dispositions de l'article L571-10 du code de l'environnement et R123-13 et suivant du code de l'urbanisme.

**Article 9 -**

Le secrétaire général de la préfecture du Tarn, le sous préfet de Castres, la directrice départementale des territoires du Tarn, les maires des communes mentionnées à l'article 7, sont chargés, chacun en ce qui le concerne, de l'exécution du présent arrêté.

Albi, le 30 JAN. 2015

Le préfet,

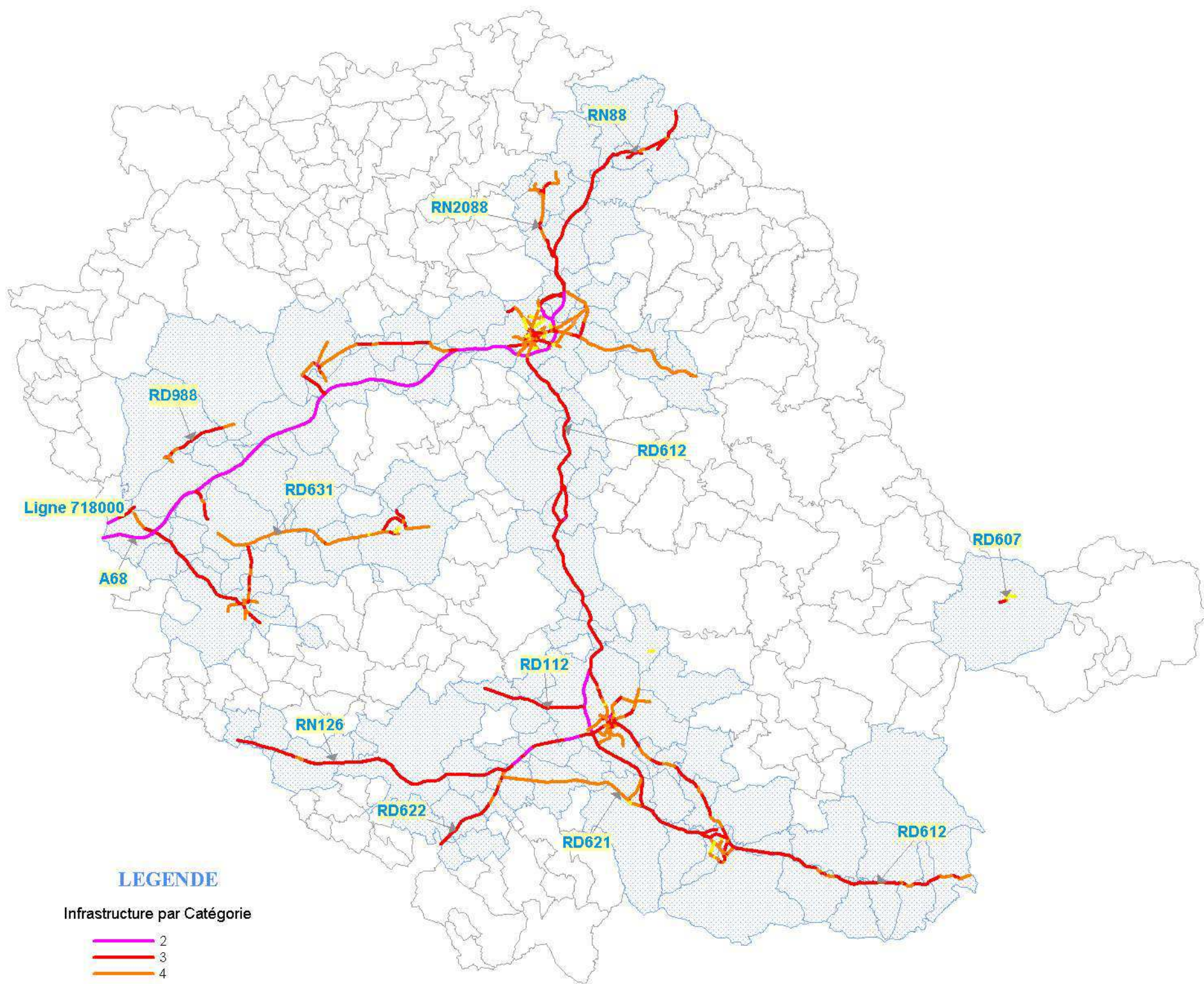
Pour le Préfet  
et par délégation,  
Le secrétaire général,

**Hervé TOURMENTE**

*Délais et voies de recours – La présente décision peut faire l'objet d'un recours contentieux devant le tribunal administratif de Toulouse dans les deux mois à compter de sa notification ou de sa publication.*

# DEPARTEMENT DU TARN (81)

## Communes affectées par l'empreinte sonore des routes classées



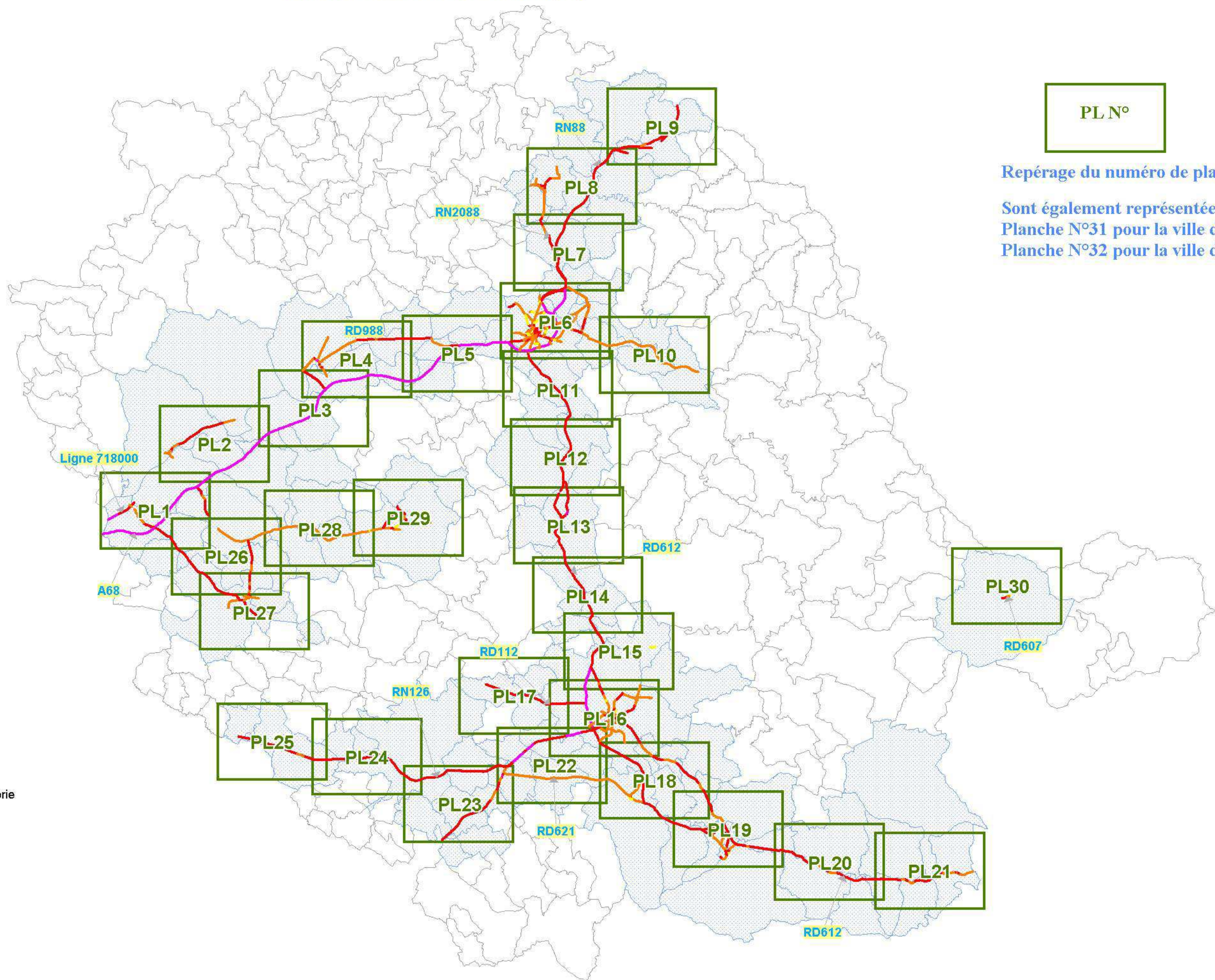
### LEGENDE

Infrastructure par Catégorie

- 2
- 3
- 4
- 5
- - - 2 En projet
- - - 3 En projet
- - - 4 En projet

- |                         |                          |
|-------------------------|--------------------------|
| AIGUEFONDE              | LOMBERS                  |
| ALBI                    | LOUPIAC                  |
| ALBINE                  | LUGAN                    |
| AMBRES                  | MARSAL                   |
| ANGLES                  | MARSSAC-SUR-TARN         |
| APPELLE                 | MAURENS-SCOPONT          |
| ARTHES                  | MAZAMET                  |
| AUSSILLON               | MONTANS                  |
| BELLEGARDE              | MONTFA                   |
| BELLESERRE              | MONTPINIER               |
| BLAN                    | MOULARES                 |
| BLAYE-LES-MINES         | NAVES                    |
| BOUT-DU-PONT-DE-LARN    | NOAILHAC                 |
| BRENS                   | PAMPELONNE               |
| BRIATEXTE               | PARISOT                  |
| BURLATS                 | PAYRIN-AUGMONTEL         |
| CAMBON                  | PEYREGOUX                |
| CAMBON-LES-LAVOUR       | PEYROLE                  |
| CAMBOUNET-SUR-LE-SOR    | PONT-DE-LARN             |
| CARBES                  | PUYBEGON                 |
| CARMAUX                 | PUYGOUZON                |
| CASTELNAU-DE-LEVIS      | PUYLAURENS               |
| CASTRES                 | RABASTENS                |
| CAUCALIERES             | REALMONT                 |
| COUFOULEUX              | RIVIERES                 |
| CUNAC                   | RONEL                    |
| CUQ-TOULZA              | ROQUECOURBE              |
| DENAT                   | ROSIERES                 |
| FLORENTIN               | ROUAIROUX                |
| FREJEVILLE              | SAINT-AMANS-SOULT        |
| GAILLAC                 | SAINT-AMANS-VALTORET     |
| GIROUSSENS              | SAINT-BENOIT-DE-CARMAUX  |
| GRAULHET                | SAINT-GAUZENS            |
| LABASTIDE-DE-LEVIS      | SAINT-GENEST-DE-CONTEST  |
| LABASTIDE-DENAT         | SAINT-GERMAIN-DES-PRES   |
| LABASTIDE-ROUAIROUX     | SAINT-GERMIER            |
| LABASTIDE-SAINT-GEORGES | SAINT-JEAN-DE-MARCEL     |
| LABESSIERE-CANDEIL      | SAINT-JEAN-DE-RIVES      |
| LABRUGUIERE             | SAINT-JUERY              |
| LACABAREDE              | SAINT-LIEUX-LES-LAVOUR   |
| LACAUNE                 | SAINT-SULPICE            |
| LACROISILLE             | SAINTE-GEMME             |
| LAGARDIOLLE             | SAIX                     |
| LAGARRIGUE              | SAUVETERRE               |
| LAGRAVE                 | SOUAL                    |
| LAMILLARIE              | TANUS                    |
| LAVOUR                  | TERSSAC                  |
| LE GARRIC               | VALDERIES                |
| LE SEQUESTRE            | VALDURENQUE              |
| LEMPAUT                 | VENES                    |
| LESCOUT                 | VIELMUR-SUR-AGOUT        |
| LESCURE-D'ALBIGEOIS     | VILLEFRANCHE-D'ALBIGEOIS |
| LISLE-SUR-TARN          | VIVIERS-LES-MONTAGNES    |

# DEPARTEMENT DU TARN (81)



PL N°

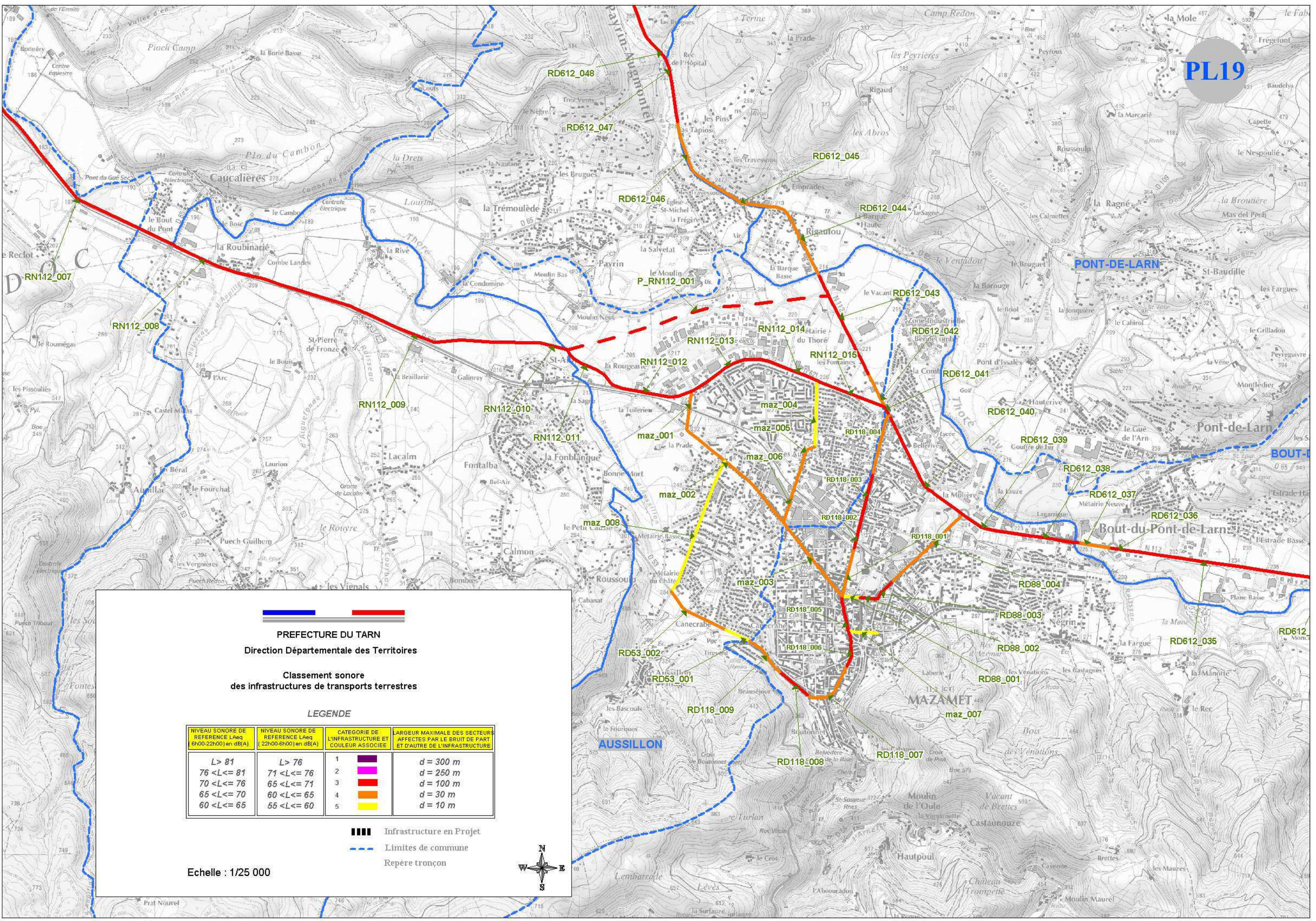
Repérage du numéro de plan

Sont également représentées :  
 Planche N°31 pour la ville d'ALBI  
 Planche N°32 pour la ville de CASTRES

## LEGENDE

Infrastructure par Catégorie

- 2
- 3
- 4
- 5
- - - 2 En projet
- - - 3 En projet
- - - 4 En projet



**PREFECTURE DU TARN**  
 Direction Départementale des Territoires

**Classement sonore  
 des infrastructures de transports terrestres**

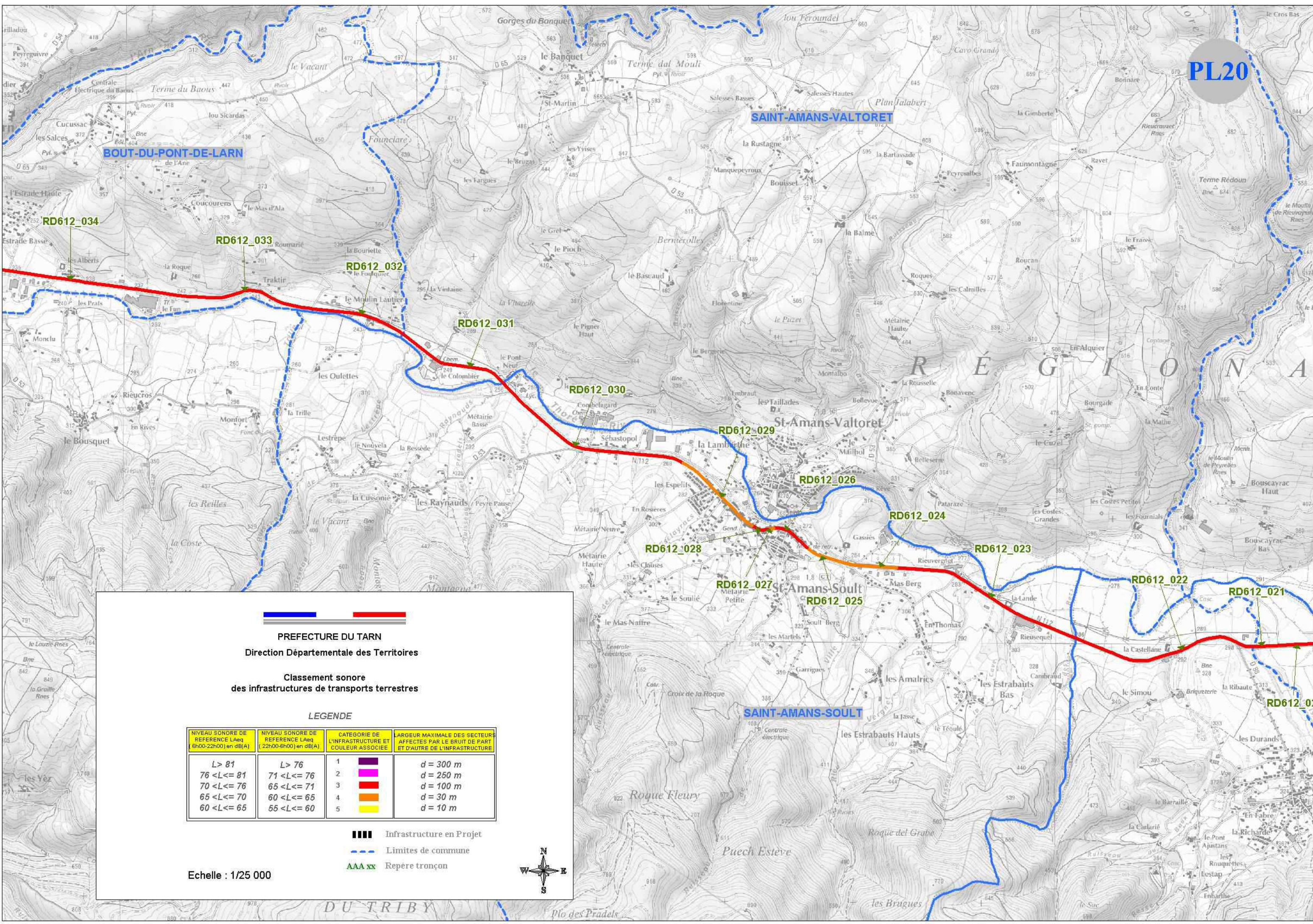
**LEGENDE**


NIVEAU SONORE DE REFERENCE LAeq (6h00-22h00) en dB(A)	NIVEAU SONORE DE REFERENCE LAeq (22h00-6h00) en dB(A)	CATEGORIE DE L'INFRASTRUCTURE ET COULEUR ASSOCIEE	LARGEUR MAXIMALE DES SECTEURS AFFECTES PAR LE BRUIT DE PART ET D'AUTRE DE L'INFRASTRUCTURE
L > 81	L > 76	1	d = 300 m
76 < L <= 81	71 < L <= 76	2	d = 250 m
70 < L <= 76	65 < L <= 71	3	d = 100 m
65 < L <= 70	60 < L <= 65	4	d = 30 m
60 < L <= 65	55 < L <= 60	5	d = 10 m

- ▬▬▬ Infrastructure en Projet
- - - - - Limites de commune
- Repère tronçon

Echelle : 1/25 000








  
**PREFECTURE DU TARN**  
 Direction Départementale des Territoires


**Classement sonore  
 des infrastructures de transports terrestres**

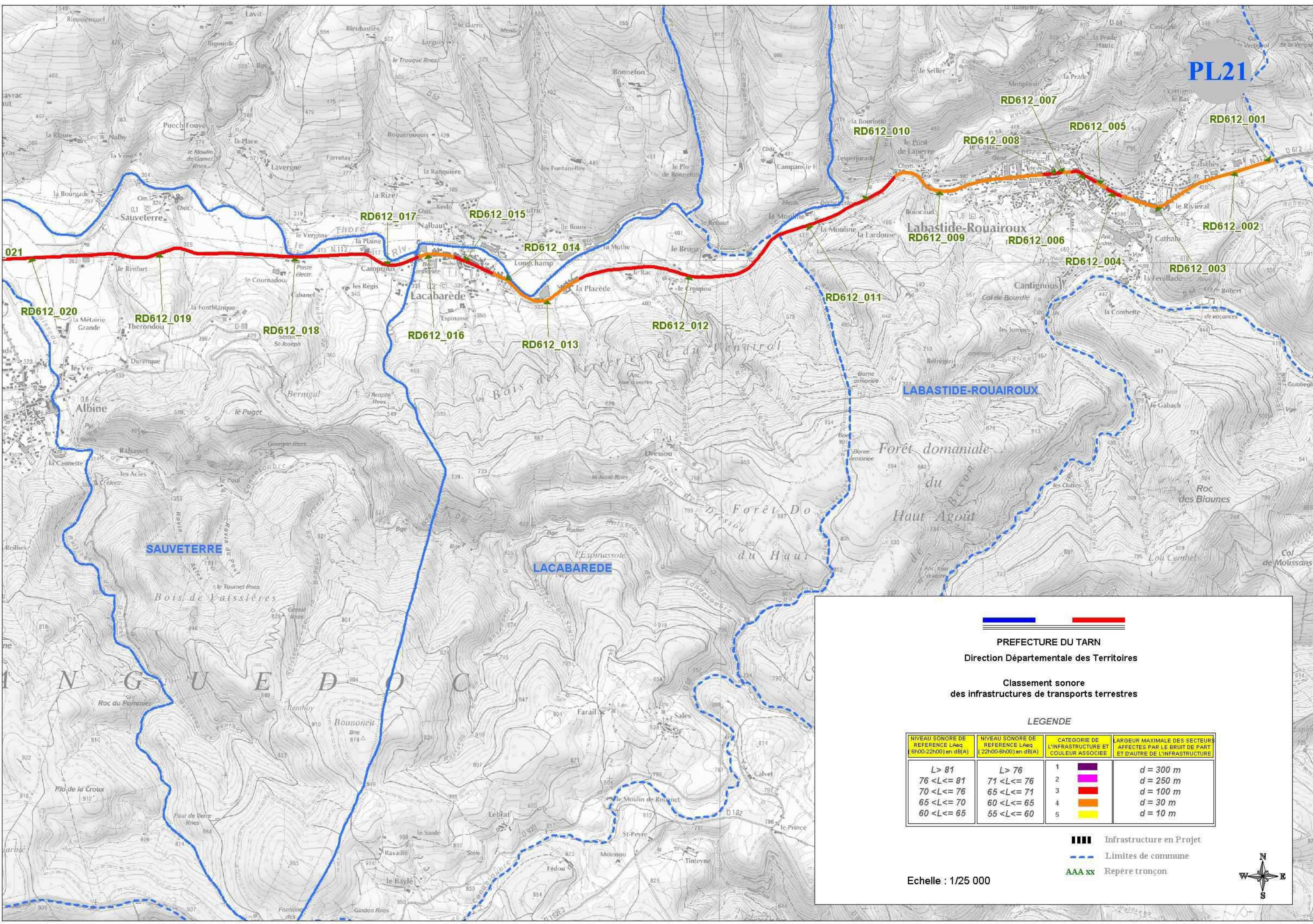
**LEGENDE**


NIVEAU SONORE DE REFERENCE LAeq (6h00-22h00) en dB(A)	NIVEAU SONORE DE REFERENCE LAeq (22h00-6h00) en dB(A)	CATEGORIE DE L'INFRASTRUCTURE ET COULEUR ASSOCIEE	LARGEUR MAXIMALE DES SECTEURS AFFECTES PAR LE BRUIT DE PART ET D'AUTRE DE L'INFRASTRUCTURE
$L > 81$	$L > 76$	1	$d = 300\text{ m}$
$76 < L \leq 81$	$71 < L \leq 76$	2	$d = 250\text{ m}$
$70 < L \leq 76$	$65 < L \leq 71$	3	$d = 100\text{ m}$
$65 < L \leq 70$	$60 < L \leq 65$	4	$d = 30\text{ m}$
$60 < L \leq 65$	$55 < L \leq 60$	5	$d = 10\text{ m}$

 Infrastructure en Projet  
 Limites de commune  
 AAA xx Repère tronçon






**Echelle : 1/25 000**









  
**PREFECTURE DU TARN**  
 Direction Départementale des Territoires  
**Classement sonore des infrastructures de transports terrestres**

**LEGENDE**

NIVEAU SONORE DE REFERENCE LAeq (6h00-22h00) en dB(A)	NIVEAU SONORE DE REFERENCE LAeq (22h00-6h00) en dB(A)	CATEGORIE DE L'INFRASTRUCTURE ET COULEUR ASSOCIEE	LARGEUR MAXIMALE DES SECTEURS AFFECTES PAR LE BRUIT DE PART ET D'AUTRE DE L'INFRASTRUCTURE
L > 81	L > 76	1 	d = 300 m
76 <L<= 81	71 <L<= 76	2 	d = 250 m
70 <L<= 76	65 <L<= 71	3 	d = 100 m
65 <L<= 70	60 <L<= 65	4 	d = 30 m
60 <L<= 65	55 <L<= 60	5 	d = 10 m

 Infrastructure en Projet  
 Limites de commune  
 Repère tronçon

Echelle : 1/25 000



## ANNEXE 2

NOM DE L'INFRASTRUCTURE	NOM TRONCON	Délimitation du tronçon		Catégorie Infrastructure	Largeur max. des secteurs affectés par le bruit	TYPE de TISSU	Commune
		DEBUTANT	FINISSANT				
RD97	RD97_001	RD903	Panneau limitation 70	4	d = 30 m	ouvert	Lescure-d'albigeois
RD97	RD97_002	Panneau limitation 70	Limite commune	4	d = 30 m	ouvert	Lescure-d'albigeois
RD97	RD97_003	Limite commune	Panneau limitation 30	4	d = 30 m	ouvert	Arthès
RD97	RD97_004	Panneau limitation 30	24 Av Marcel Bonafé	4	d = 30 m	ouvert	Arthès
RD97	RD97_005	24 Av Marcel Bonafé	Avenue de lescure	3	d = 100 m	Rue en U	Arthès
RD97	RD97_006	Avenue de lescure	17 Av Marcel Bonatfé	4	d = 30 m	ouvert	Arthès
RD97	RD97_007	17 Av Marcel Bonatfé	9 Av Marcel Bonafé	3	d = 100 m	Rue en U	Arthès
RD97	RD97_008	9 Av Marcel Bonafé	RD100	4	d = 30 m	ouvert	Arthès
RD100	RD100_001	Cité des Planques	Stade ASPTT	4	d = 30 m	ouvert	Albi
RD100	RD100_002	Stade ASPTT	Caussels	3	d = 100 m	ouvert	Albi
RD100	RD100_003	Caussels	Avenue de l' Europe	4	d = 30 m	ouvert	Albi
RD100	RD100_004	Avenue de l' Europe	Rue des Pasteliers	4	d = 30 m	ouvert	Albi
RD100	RD100_005	Rue des Pasteliers	Sortie d'Albi	4	d = 30 m	ouvert	Albi
RD100	RD100_006	Sortie d'Albi	Rd pt RD700	4	d = 30 m	ouvert	St Juéry
RD100	RD100_007	Rd pt RD69	Avenue André Jacques Broussac	4	d = 30 m	ouvert	St Juéry
RD100	RD100_008	Avenue Germain Téqui	Route de la République	4	d = 30 m	ouvert	St Juéry
RD100	RD100_009	Avenue Pacific	Avenue Marcel Bonafé	4	d = 30 m	ouvert	St Juéry
RD112	RD112_001	Chemin de la Bourdette	Sortie Agglo. Panneau Lavour	4	d = 30 m	ouvert	Lavour
RD112	RD112_002	Avenue Georges Sabo	Chemin de la Bourdette	4	d = 30 m	ouvert	Lavour
RD112	RD112_003	Avenue Georges Pompidou	Allées Jean Jaurés	3	d = 100 m	Rue en U	Lavour
RD112	RD112_004	Avenue Charles de Gaulle	RD 87	3	d = 100 m	ouvert	Lavour
RD112	RD112_005	RD 87	N° 33, Route de Castres	4	d = 30 m	ouvert	Lavour
RD112	RD112_006	N° 33, Route de Castres	N° 68, Route de Castres	4	d = 30 m	ouvert	Lavour
RD112	RD112_007	N° 68, Route de Castres	N° 63, Route de Castres	4	d = 30 m	ouvert	Lavour
RD112	RD112_008	N° 63, Route de Castres	Sortie Agglo. Panneau Lavour	3	d = 100 m	ouvert	Lavour
RD112	RD112_009	Sortie Agglo. Panneau Lavour	CARREFOUR RD 12	3	d = 100 m	ouvert	Lavour
RD112	RD112_010	RD92	RD50	3	d = 100 m	ouvert	Vielmur-sur-agout Frejeville
RD112	RD112_011	RD50	RD1012	3	d = 100 m	ouvert	Frejeville Castres
RD112	RD112_012	Boulevard Léon Bourgeois	Rue de la Cote de Baumont	4	d = 30 m	ouvert	Castres
RD112	RD112_013	Boulevard Georges Clémenceau	Boulevard Leon Bourgeois	4	d = 30 m	ouvert	Castres
RD118	RD118_001	Rue du Pont de Caville	Rue du Midi	4	d = 30 m	ouvert	Mazamet
RD118	RD118_002	Rue du Midi	Av Mal Foch, n°41,n°22	3	d = 100 m	Rue en U	Mazamet
RD118	RD118_003	Av Mal Foch, n°41, n°22	Av Mal Foch, n°62, n°93	3	d = 100 m	Rue en U	Mazamet
RD118	RD118_004	Av Mal Foch, n°62, n°93	Av du Mal Juin	4	d = 30 m	ouvert	Mazamet
RD118	RD118_005	Rue du Pont de Caville	Rue des Casernes	3	d = 100 m	Rue en U	Mazamet
RD118	RD118_006	Rue des Casernes	Rue des Finances	3	d = 100 m	Rue en U	Mazamet
RD118	RD118_007	Rue des Finances	Rue de Strasbourg	4	d = 30 m	ouvert	Mazamet
RD118	RD118_008	Rue de Strasbourg	Av G. Guynemer, n°92, n°69	3	d = 100 m	Rue en U	Mazamet
RD118	RD118_009	Av G. Guynemer, n°92, n°69	Rd pt RD53	4	d = 30 m	ouvert	Mazamet
RD600	RD600_001	Avenue Albert Thomas	Rd pt rue du Capitaine Julia	4	d = 30 m	ouvert	Albi
RD600	RD600_002	Rd pt rue du Capitaine Julia	Chemin de Saint Sernin	4	d = 30 m	ouvert	Albi
RD600	RD600_003	Fin d'Agglo. Albi	Début rampe (sur le pont)	4	d = 30 m	ouvert	Albi
RD600	RD600_004	Rampe "sur le pont"	Panneau Fin des 50 km/h	4	d = 30 m	ouvert	Albi
RD600	RD600_005	Panneau Fin des 50 km/h	RD 1	3	d = 100 m	ouvert	Albi
RD607	RD607_2	FIN DE RAMPE	RUE L. DE NAUROIS N°16	5	d = 10 m	ouvert	Lacaune
RD607	RD607_1	ENTREE D'AGGLO - RAMPE	FIN DE RAMPE	4	d = 30 m	ouvert	Lacaune
RD607	RD607_3	RUE L. DE NAUROIS N° 16	Rue André Théron	3	d = 100 m	fermé	Lacaune
RD612	RD612_001	DEBUT DE COMMUNE	PANNEAU 70KM/H	4	d = 30 m	ouvert	Labastide-rouairoux
RD612	RD612_002	PANNEAU 70KM/H	ENTREE DE LABASTIDE-ROUAIROUX	4	d = 30 m	ouvert	Labastide-rouairoux
RD612	RD612_003	ENTREE DE LABASTIDE ROUAIROUX	ROUTE NATIONALE N°113	4	d = 30 m	ouvert	Labastide-rouairoux
RD612	RD612_004	ROUTE NATIONALE N°113	ROUTE NATIONALE N°147B	3	d = 100 m	Rue en U	Labastide-rouairoux

## ANNEXE 2

NOM DE L'INFRASTRUCTURE	NOM TRONCON	Délimitation du tronçon		Catégorie Infrastructure	Largeur max. des secteurs affectés par le bruit	TYPE de TISSU	Commune
		DEBUTANT	FINISSANT				
RD612	RD612_005	ROUTE NATIONALE N°147B	ROUTE NATIONALE N° 116	4	d = 30 m	ouvert	Labastide-rouairoux
RD612	RD612_006	ROUTE NATIONALE N°116	ROUTE NATIONALE N°92	3	d = 100 m	Rue en U	Labastide-rouairoux
RD612	RD612_007	ROUTE NATIONALE N°92	ROUTE NATIONALE N°80	4	d = 30 m	ouvert	Labastide-rouairoux
RD612	RD612_008	ROUTE NATIONALE N°80	ROUTE NATIONALE N°66	3	d = 100 m	Rue en U	Labastide-rouairoux
RD612	RD612_009	ROUTE NATIONALE N°66	SORTIE DE LABASTIDE ROUAIROUX	4	d = 30 m	ouvert	Labastide-rouairoux
RD612	RD612_010	SORTIE DE LABASTIDE ROUAIROUX	DEBUT DES 3 VOIES	3	d = 100 m	ouvert	Labastide-rouairoux
RD612	RD612_011	DEBUT DES 3 VOIES	LIMITE COMMUNE	3	d = 100 m	ouvert	Labastide-rouairoux
RD612	RD612_012	LIMITE DE COMMUNE	FIN DES 3 VOIES	3	d = 100 m	ouvert	Lacabarede
RD612	RD612_013	FIN DES 3 V. ENT. AGGLO. 70KM	PANNEAU 50 KM/H	4	d = 30 m	ouvert	Lacabarede
RD612	RD612_014	PANNEAU LIMITATION A 50KM/H	GRAND RUE N°11	4	d = 30 m	ouvert	Lacabarede
RD612	RD612_015	GRAND RUE N°11	GRAND RUE N°74	3	d = 100 m	Rue en U	Lacabarede
RD612	RD612_016	GAND RUE N°74 ROUTE DE SALES	SORTIE AGGLO. DE LACABAREDE	4	d = 30 m	ouvert	Lacabarede
RD612	RD612_017	SORTIE DE LACABAREDE	DEBUT 3 VOIES	3	d = 100 m	ouvert	Sauveterre
RD612	RD612_018	DEBUT DES 3 VOIES	DEBUT DE RAMPE	3	d = 100 m	ouvert	Sauveterre
RD612	RD612_019	DEBUT DE RAMPE	FIN DE RAMPE	3	d = 100 m	ouvert	Sauveterre
RD612	RD612_020	FIN DE RAMPE	FIN DES 3 VOIES	3	d = 100 m	ouvert	Sauveterre
RD612	RD612_021	FIN DES 3 VOIES	LIMITE DE COMMUNE	3	d = 100 m	ouvert	Sauveterre
RD612	RD612_022	LIMITE DE COMMUNE	LIMITE DE COMMUNE	3	d = 100 m	ouvert	Albine
RD612	RD612_023	LIMITE DE COMMUNE	PANNEAU 70KM/H	3	d = 100 m	ouvert	Saint-amans-soult
RD612	RD612_024	PANNEAU 70KM/H	ENTREE DE ST AMANS SOULT	4	d = 30 m	ouvert	Saint-amans-soult
RD612	RD612_025	ENTREE DE ST AMANS SOULT	RD612 AV de la Mediterranée N° 29	4	d = 30 m	ouvert	Saint-amans-soult
RD612	RD612_026	RD612 AV de la Mediterranée N° 29	RD612 N°24B	3	d = 100 m	Rue en U	Saint-amans-soult
RD612	RD612_027	RD612 N°24B	CARREFOUR RD53- RD612 N° 61	4	d = 30 m	ouvert	Saint-amans-soult
RD612	RD612_028	CARREFOUR RD53- RD612 N° 61	RD612 N°79	3	d = 100 m	Rue en U	Saint-amans-soult
RD612	RD612_029	RD612 N°79	SORTIE DE ST AMANS SOULT	4	d = 30 m	ouvert	Saint-amans-soult
RD612	RD612_030	SORTIE DE ST AMANS SOULT	LIMITE DE COMMUNE	3	d = 100 m	ouvert	Saint-amans-soult
RD612	RD612_031	LIMITE DE COMMUNE	LIMITE DE COMMUNE	3	d = 100 m	ouvert	Saint-amans-valtoiret
RD612	RD612_032	LIMITE DE COMMUNE	DEBUT DES 3 VOIES	3	d = 100 m	ouvert	Bout-du-pont-de-larn
RD612	RD612_033	DEBUT DES 3 VOIES	FIN DES 3 VOIES	3	d = 100 m	ouvert	Bout-du-pont-de-larn
RD612	RD612_034	FIN DES 3 VOIES	DEBUT DES 3 VOIES	3	d = 100 m	ouvert	Bout-du-pont-de-larn
RD612	RD612_035	DEBUT DES 3 VOIES	FIN DES 3 VOIES	3	d = 100 m	ouvert	Bout-du-pont-de-larn
RD612	RD612_036	FIN DES 3 VOIES	GIRATOIRE CARREFOUR RD 54	3	d = 100 m	ouvert	Bout-du-pont-de-larn
RD612	RD612_037	GIRATOIRE CARREFOUR RD 54	LIMITE DE COMMUNE	4	d = 30 m	ouvert	Bout-du-pont-de-larn
RD612	RD612_038	Route de St Beaudile	Sortie Mazamet (V. Béziers)	3	d = 100 m	ouvert	Mazamet
RD612	RD612_039	Rue de la Chevalière	Route de St Beaudile	3	d = 100 m	ouvert	Mazamet
RD612	RD612_040	Rue de la Chevalière	Avenue Mal Foch	3	d = 100 m	ouvert	Mazamet
RD612	RD612_041	Av. Mal Foch	RN112	3	d = 100 m	ouvert	Mazamet
RD612	RD612_042	RN112	Sortie Mazamet (vers Albi)	4	d = 30 m	ouvert	Aussillon
RD612	RD612_043	SORTIE D'AUSSILLON	LIMITE DE COM. ENT. RIGAUTOU	3	d = 100 m	ouvert	Aussillon
RD612	RD612_044	LIMITE COM. ENT. DE RIGAUTOU	LIM. COM. CARR. RD 65	4	d = 30 m	ouvert	Pont-de-larn
RD612	RD612_045	LIMITE DE COMMUNE CARR. RD 65	SORT. AGGLO. RIGAUTOU 70KM/H	4	d = 30 m	ouvert	Pont-de-larn
RD612	RD612_046	SORTIE RIGAUTOU PAN. 70 KM/H	FIN LIMIT. 70 KM/H	4	d = 30 m	ouvert	Pont-de-larn
RD612	RD612_047	FIN DE LIMITATION 70KM/H	LIMITE DE COMMUNE	3	d = 100 m	ouvert	Pont-de-larn
RD612	RD612_048	LIMITE DE COMMUNE	DEBUT DE RAMPE	3	d = 100 m	ouvert	Payrin-augmontel
RD612	RD612_049	DEBUT DE RAMPE	FIN DE RAMPE	3	d = 100 m	ouvert	Payrin-augmontel
RD612	RD612_050	FIN DE RAMPE	ENTREE DE AUGMONTEL	3	d = 100 m	ouvert	Payrin-augmontel
RD612	RD612_051	ENTREE D'AUGMONTEL	SORTIE D'AUGMONTEL	4	d = 30 m	ouvert	Payrin-augmontel
RD612	RD612_052	SORTIE D'AUGMONTEL	DEBUT DES 3 VOIES	3	d = 100 m	ouvert	Payrin-augmontel
RD612	RD612_053	DEBUT DES 3 VOIES	FIN DES 3 VOIES	3	d = 100 m	ouvert	Payrin-augmontel
RD612	RD612_054	FIN DES 3 VOIES	CARREFOUR RD93-LIMITE COMMUNE	3	d = 100 m	ouvert	Payrin-augmontel
RD612	RD612_055	LIMITE COMMUNE CARREFOUR RD 93	ENTREE DE VALDURENQUE	3	d = 100 m	ouvert	Valdurenque
RD612	RD612_056	ENTREE DE VALDURENQUE	PANNEAU 70KM/H	4	d = 30 m	ouvert	Valdurenque
RD612	RD612_057	PANNEAU 70KM/H	SORTIE DE VALDURENQUE	4	d = 30 m	ouvert	Valdurenque
RD612	RD612_058	SORTIE DE VALDURENQUE	LIMITE DE COMMUNE	3	d = 100 m	ouvert	Valdurenque
RD612	RD612_059	LIMITE DE COMMUNE	ENTREE DE LAGARRIGUE	3	d = 100 m	ouvert	Lagarrigue
RD612	RD612_060	ENTREE DE LAGARRIGUE	CARREFOUR RD 56	4	d = 30 m	ouvert	Lagarrigue
RD612	RD612_061	CARREFOUR RD 56	FIN DE LAGARRIGUE	4	d = 30 m	ouvert	Lagarrigue