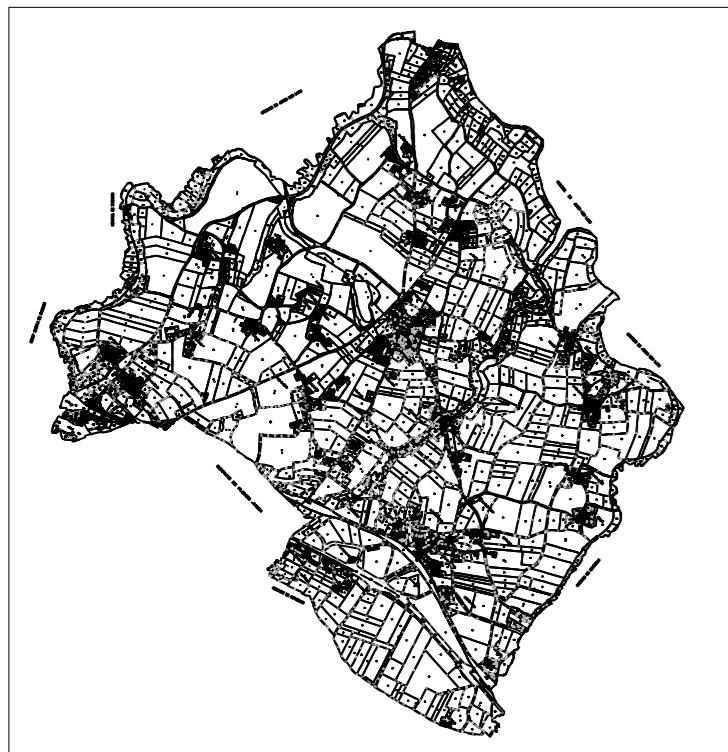


COMMUNE DE DOLO

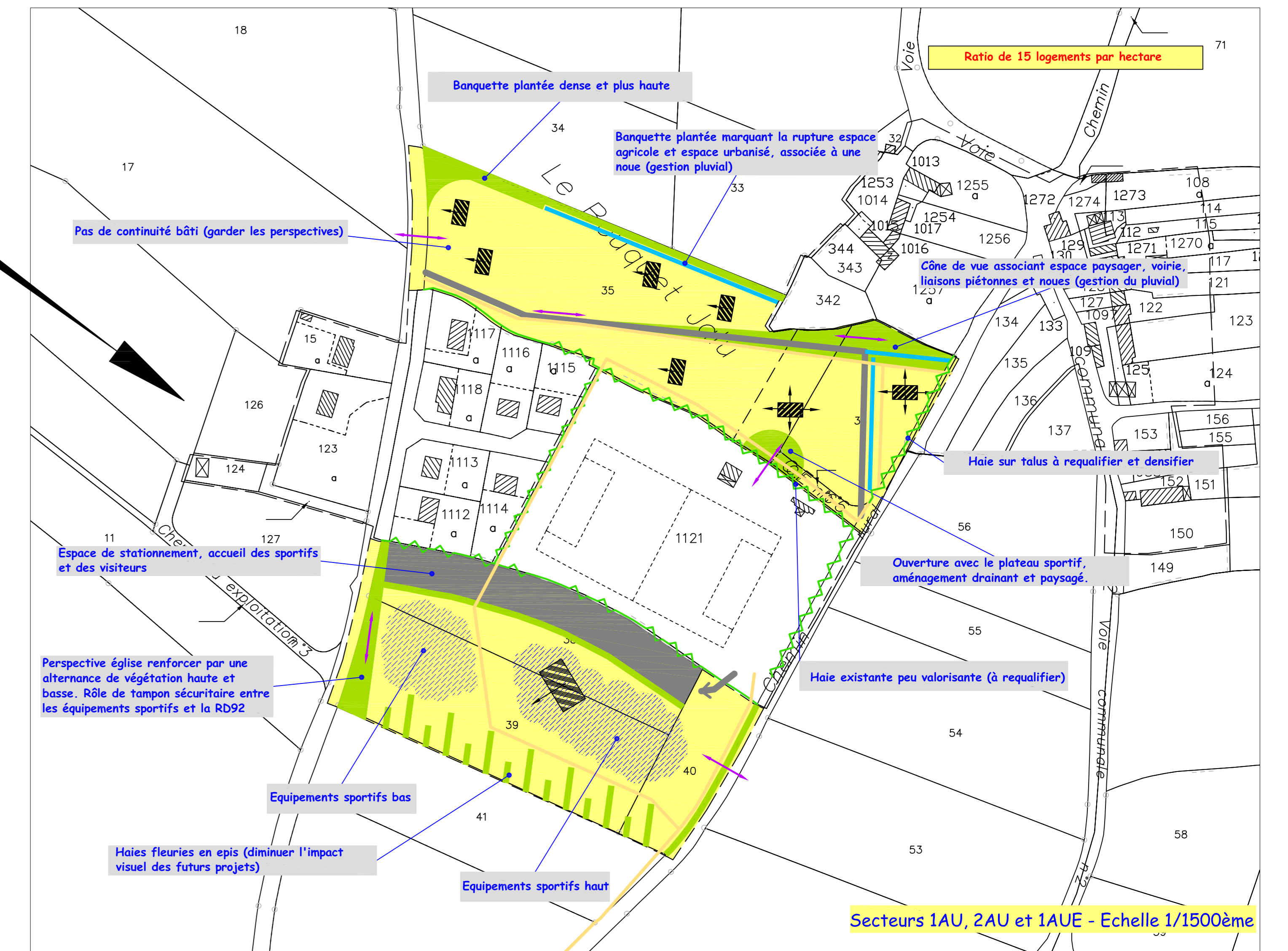
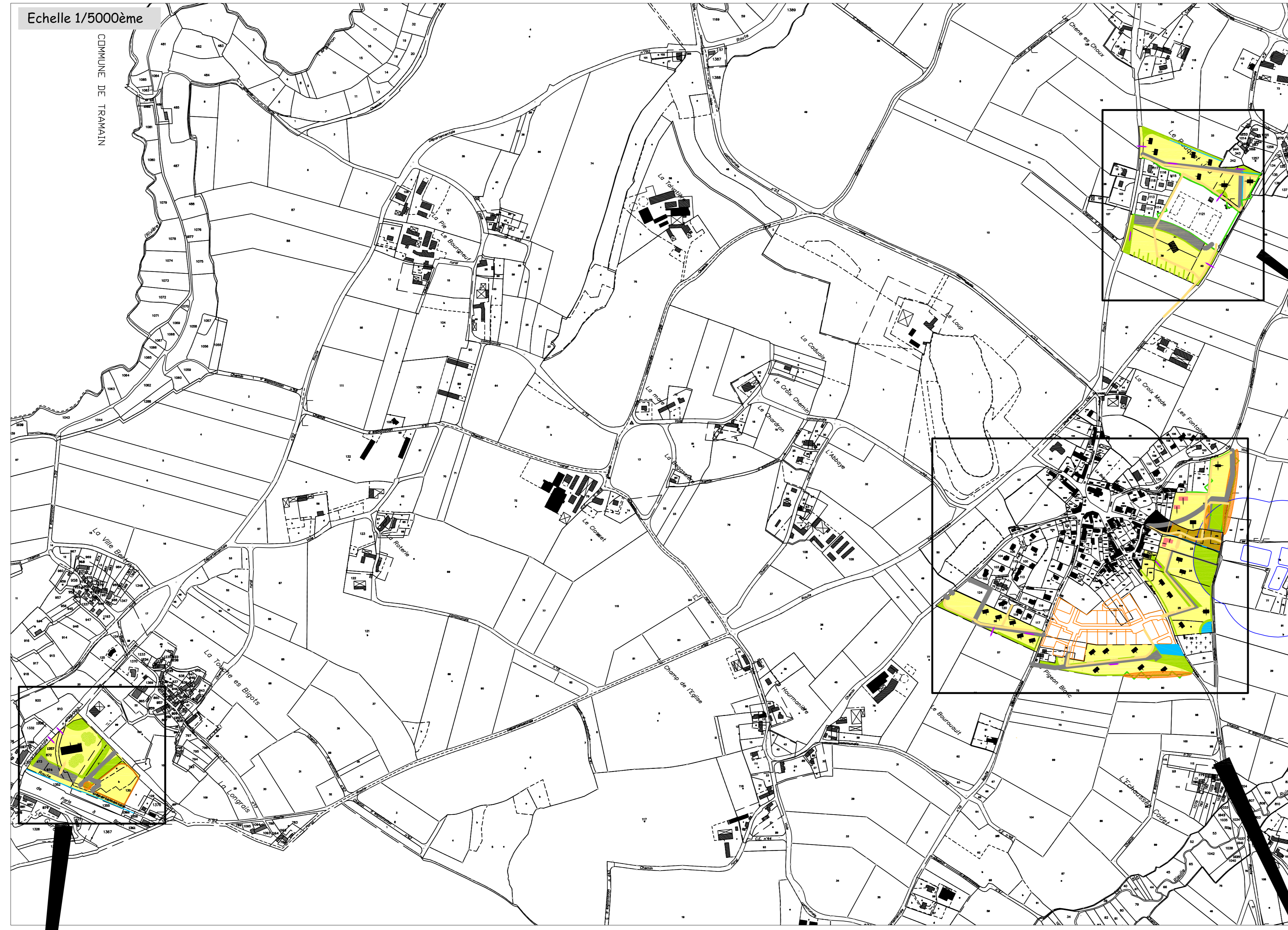


Elaboration du PLU prescrite le 16 juillet 2004
 Projet de PLU arrêté le 02 juin 2008
 Enquête publique du 10 novembre 2008 au 12 décembre 2008 inclus
 PLU approuvé le
 Vu pour être annexé à la délibération
 du Conseil Municipal en date du
 Le Maire

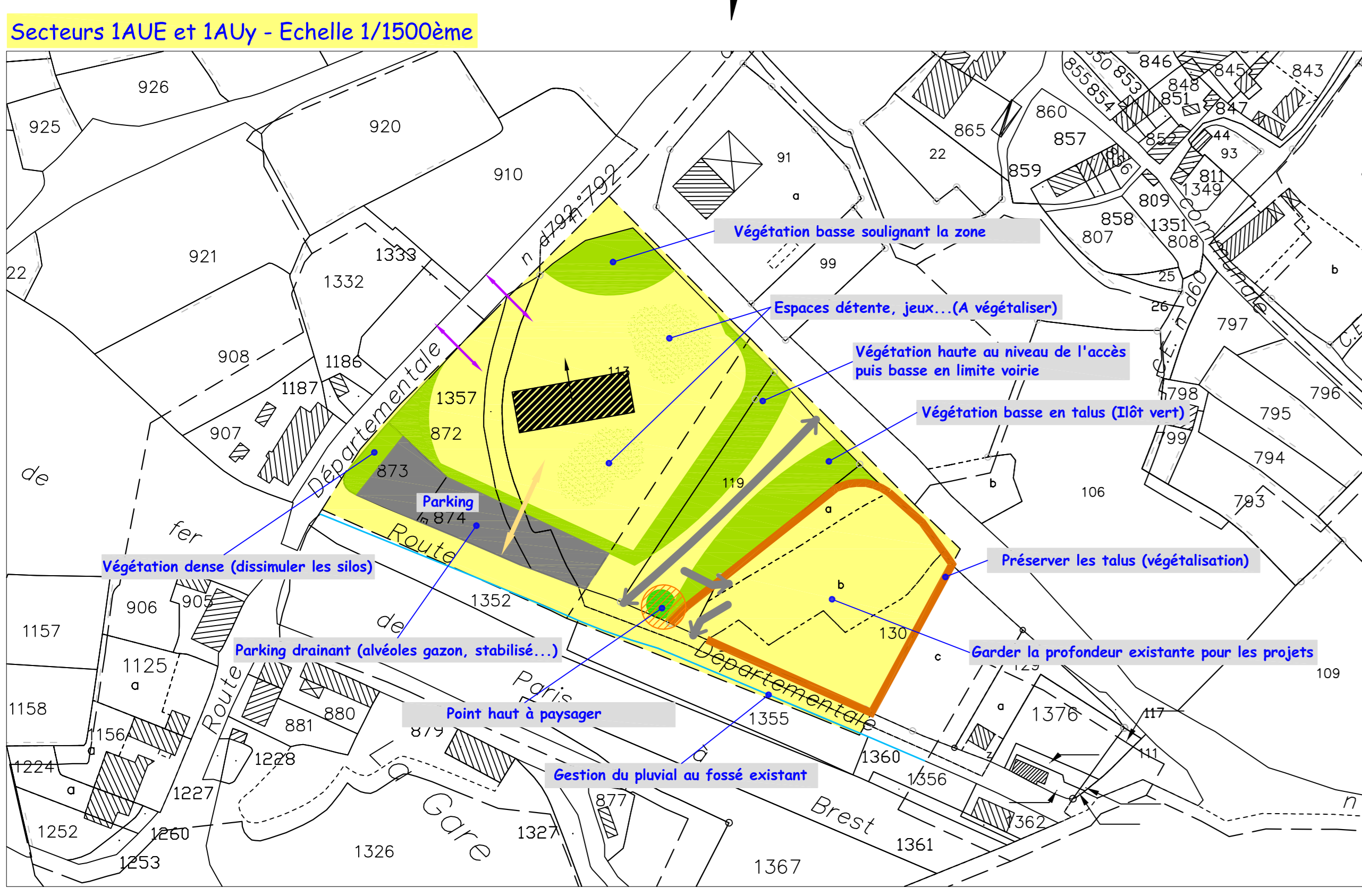
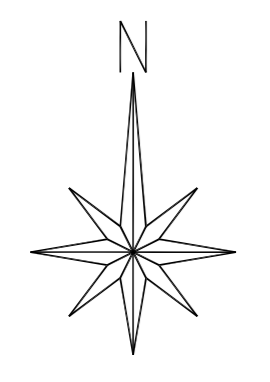
Bureau d'études - Assainissement - Environnement
 Valorisation Agricole - Suivi Agronomique
 SESAER

Dessiné par : Wawrzykowski.N Planche : 1/1 - Echelle : 1/5000ème et 1/1500ème

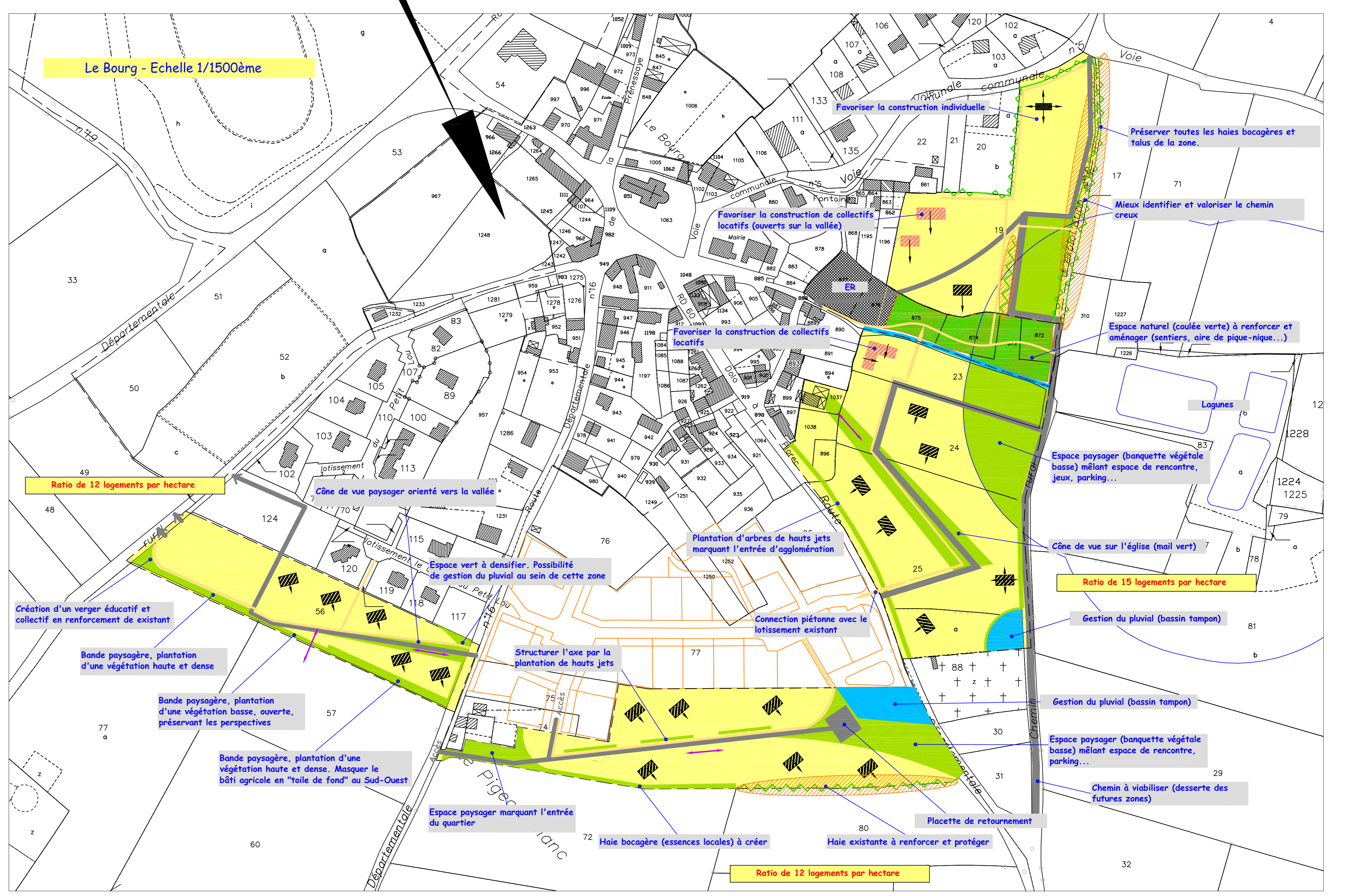
Modifié le : Le 11 Mars 2008



Modifié le 28/05/2020 suite à la modification simplifiée n°1 (cf page suivante)












- Légende :**
- Arbres et haies existants (arbres solitaires remarquables ou haies bocagères) à protéger, à préserver, à valoriser dans le cadre de la composition.
 - Massif paysager à créer (mail vert, cônes de vue, haies paysagères...)
 - Voiries et placettes de retournement à créer
 - Liaisons piétonnes
 - Fenêtres visuelles (orientation des aménagements - bâtis ou végétaux), ou connexion à réaliser entre les éléments existants et les projets.
 - Bâtiments indicatifs et orientations
 - Bâtiments collectifs indicatifs et orientations
 - Eléments à préserver et à renforcer
 - Gestion du pluvial (fossés existants, noues paysagères ou encore bassins tampons paysagés...)



Projet de modification des Orientations d'aménagement en vigueur

Légende :

-  Arbres et haies existants (arbres solitaires remarquables ou haies bocagères) à protéger, à préserver, à valoriser dans le cadre de la composition.
-  Massif paysager à créer (mail vert, cônes de vue, haies paysagères...)
-  Voiries et placettes de retournement à créer
-  Liaisons piétonnes

-  Fenêtres visuelles (orientation des aménagements - bâtis ou végétaux), ou connexion à réaliser entre les éléments existants et les projets.
-  Bâtiments indicatifs et orientations
-  Bâtiments collectifs indicatifs et orientations
-  Éléments à préserver et à renforcer
-  Gestion du pluvial (fossés existants, noues paysagères ou encore bassins tampons paysagés...)

