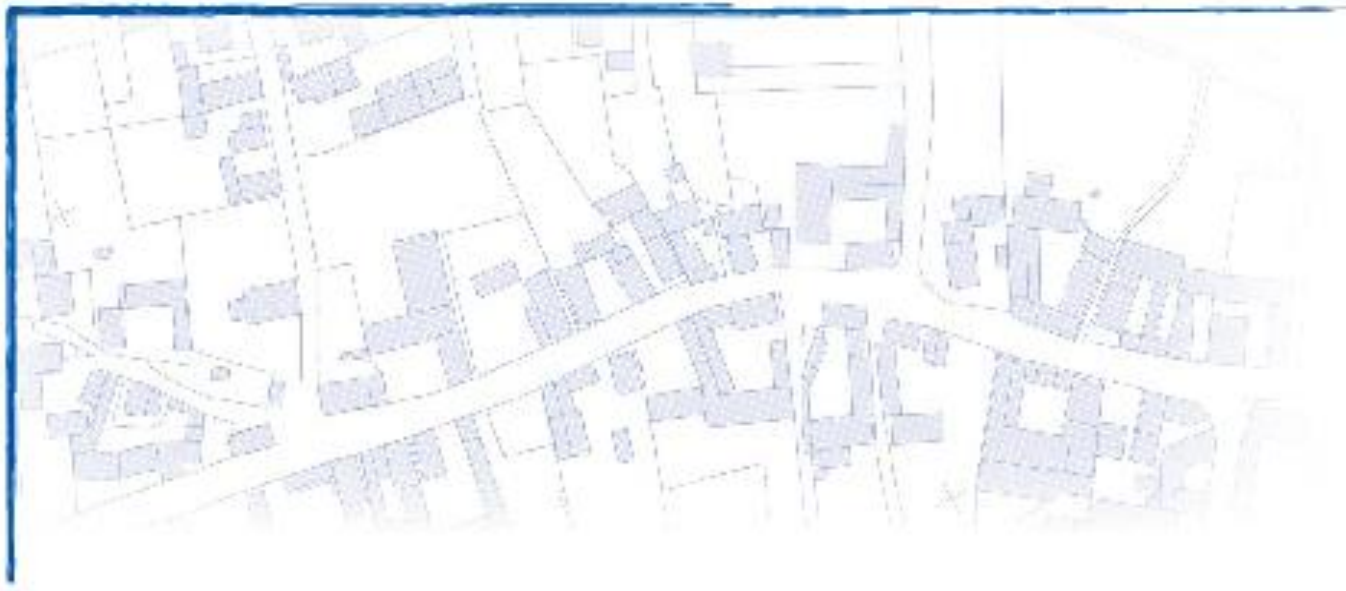


SAINT MARTIN DE LA MER

Plan Local d'Urbanisme

ORIENTATIONS D'AMÉNAGEMENT ET DE PROGRAMMATION

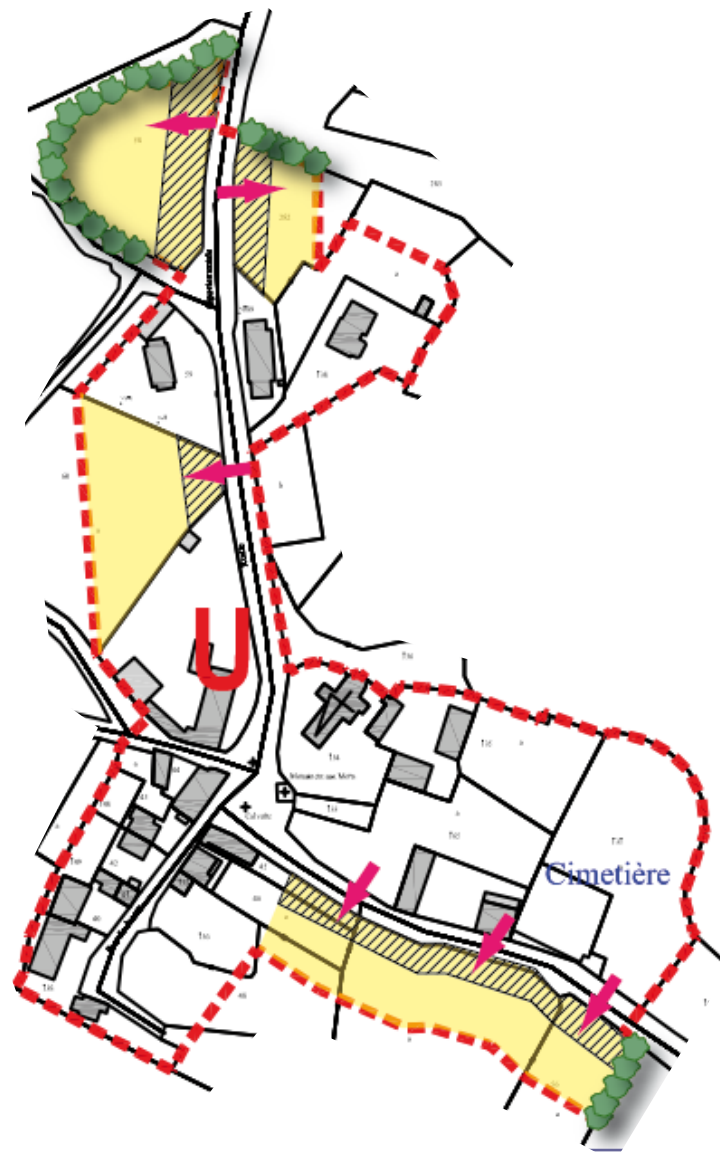
Pièce n°3 - Document approuvé par délibération du conseil municipal le :



Le Bourg



Orthophotographie des potentialités intra-urbaines (en rose)
Source : *geoportail*



ENVIRONNEMENT ET PAYSAGES

- Transition paysagère à créer ou à conserver avec les espaces agricoles mitoyens

ACCESSIBILITE

- ➔ Accès à privilégier

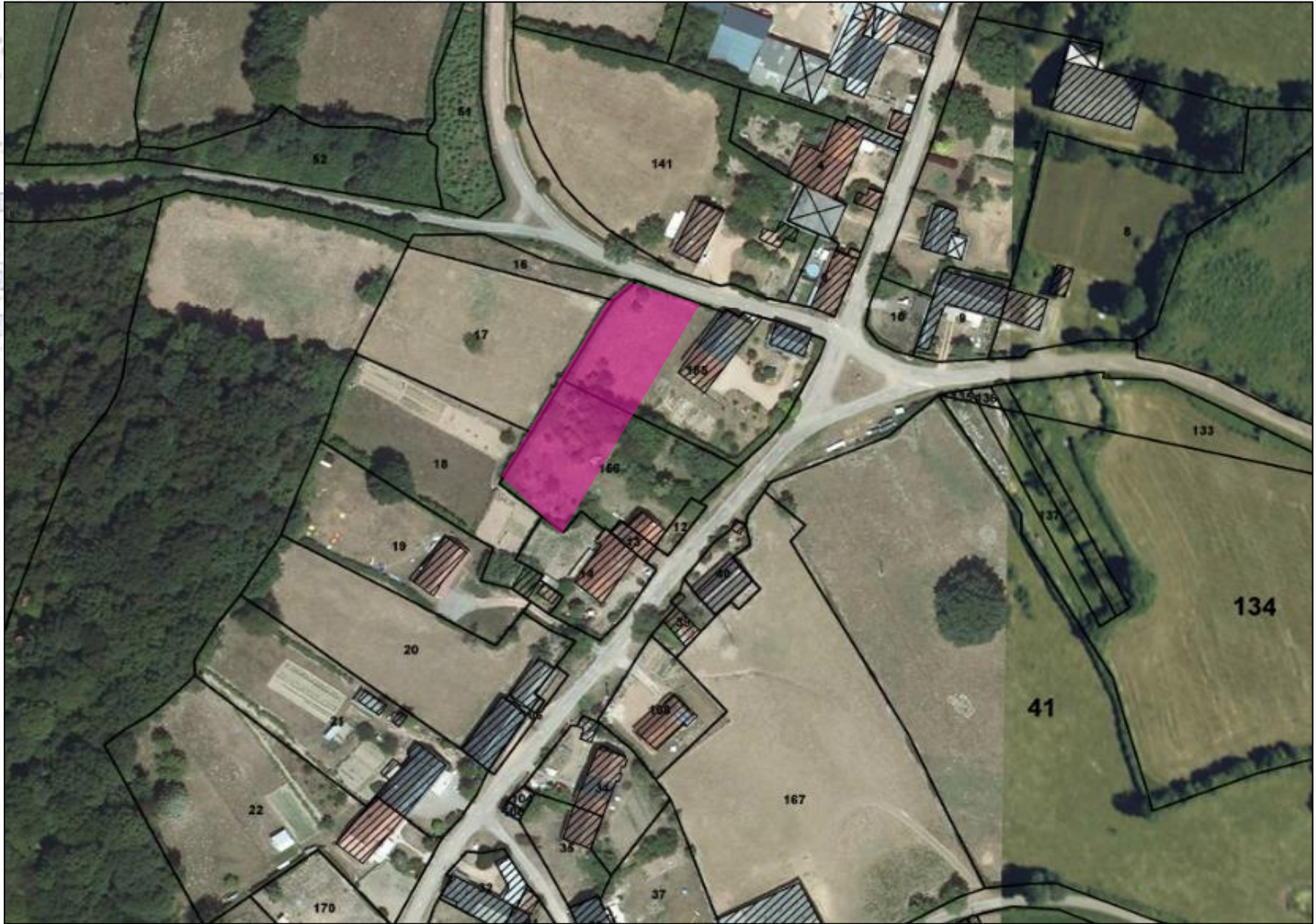
ORGANISATION DES CONSTRUCTIONS

- ▨ Débuter la construction du volume principal dans les 6 premiers mètres par rapport à la voie publique

OAP des potentialités intra-urbaines
 Source : Topos



Conforgien



Orthophotographie des potentialités intra-urbaines (en rose)
Source : *geoportail*

ENVIRONNEMENT ET PAYSAGES

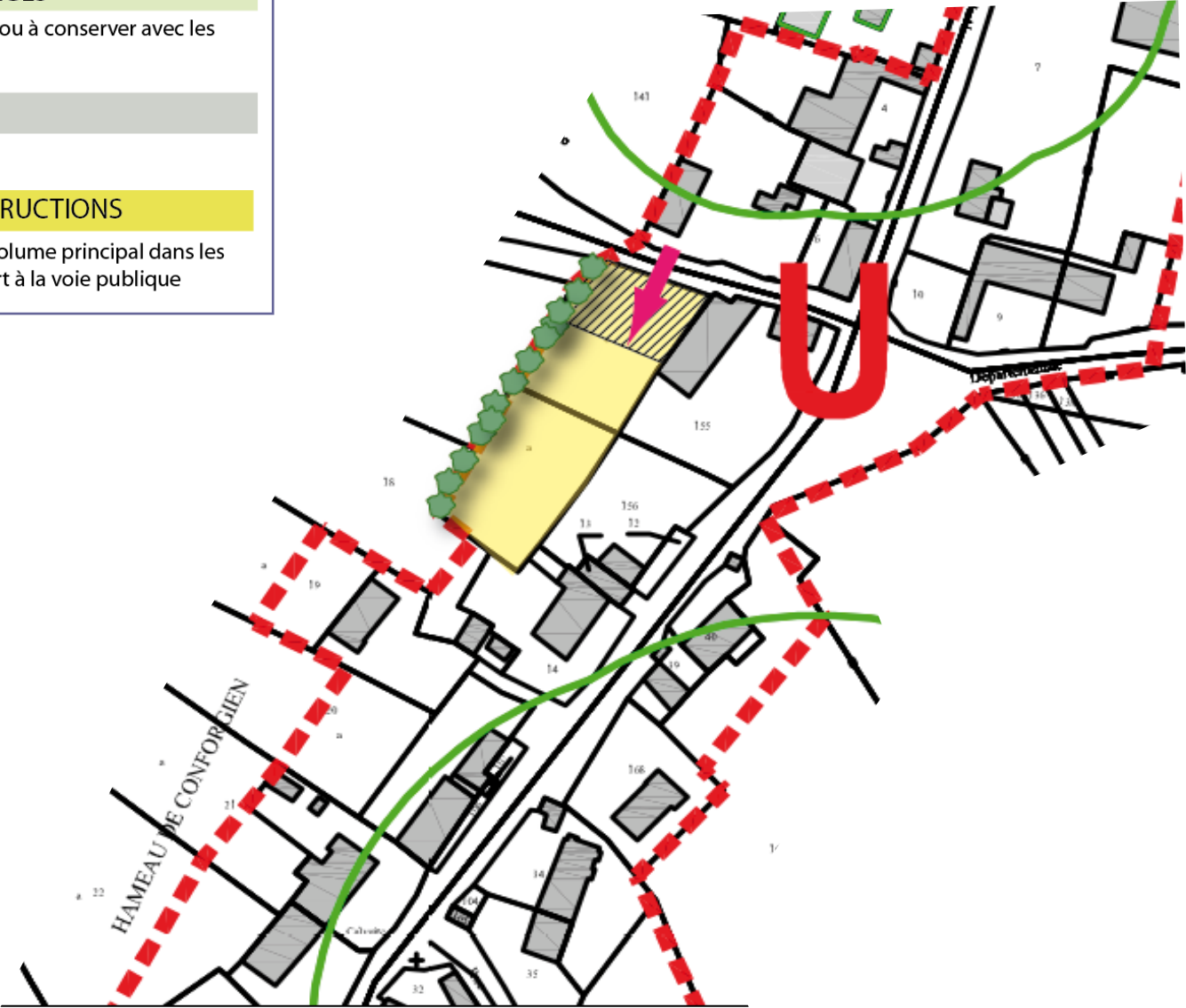
- Transition paysagère à créer ou à conserver avec les espaces agricoles mitoyens

ACCESSIBILITE

- ➔ Accès à privilégier

ORGANISATION DES CONSTRUCTIONS

- ▨ Débuter la construction du volume principal dans les 6 premiers mètres par rapport à la voie publique



OAP des potentialités intra-urbaines
 Source : Topos



Mâcon



Orthophotographie des potentialités intra-urbaines (en rose)
Source : geoportail

ENVIRONNEMENT ET PAYSAGES

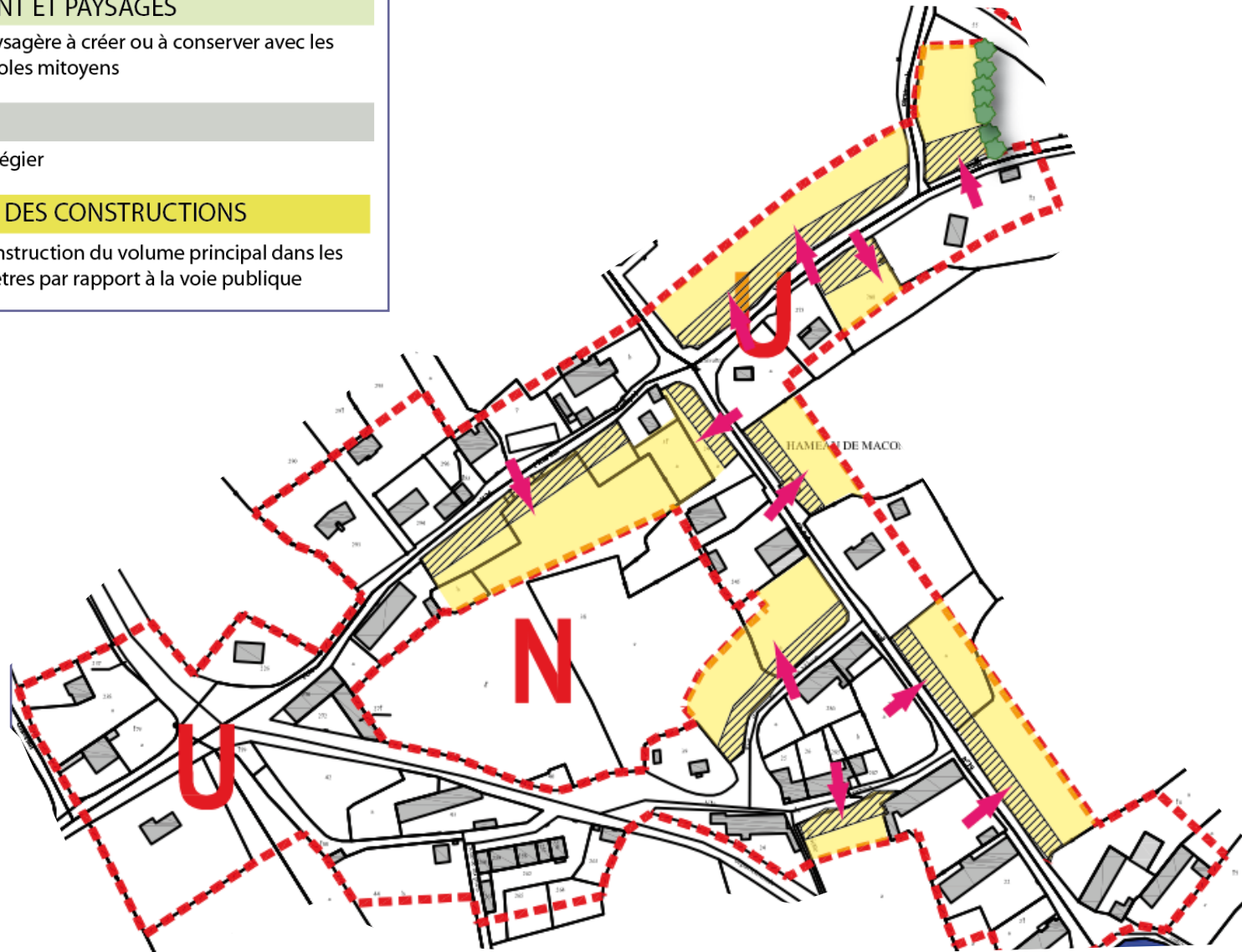
- Transition paysagère à créer ou à conserver avec les espaces agricoles mitoyens

ACCESSIBILITE

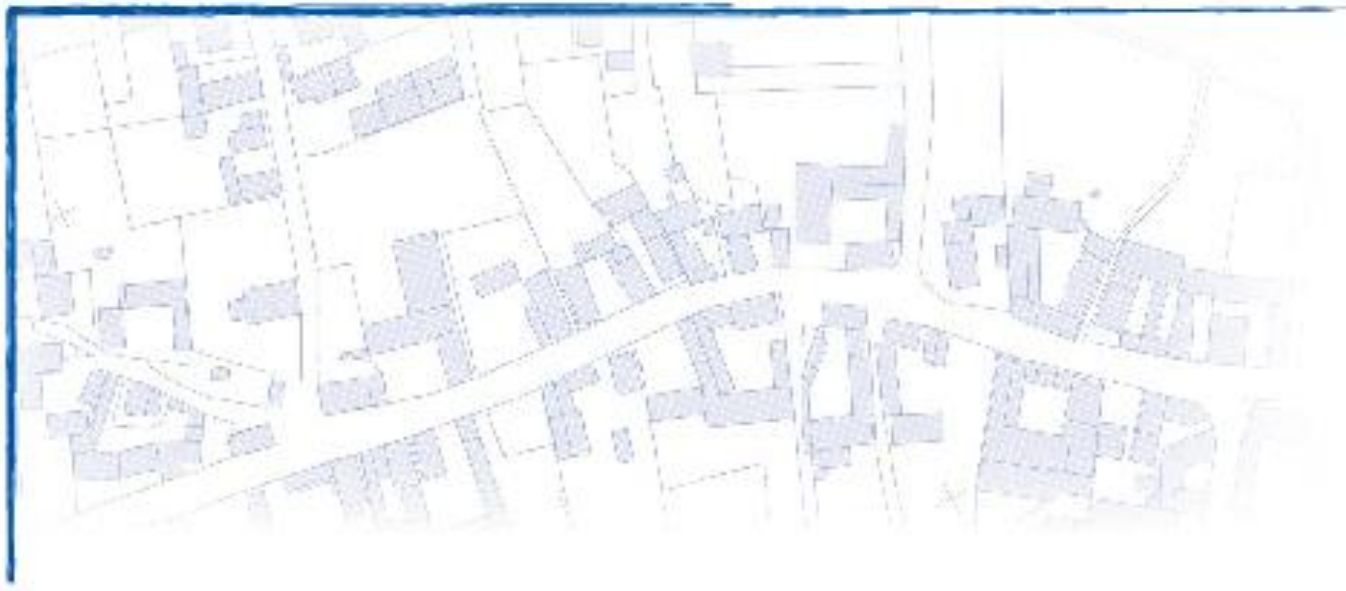
- Accès à privilégier

ORGANISATION DES CONSTRUCTIONS

- Débuter la construction du volume principal dans les 6 premiers mètres par rapport à la voie publique



OAP des potentialités intra-urbaines
Source : Topos



Island



Orthophotographie des potentialités intra-urbaines (en rose)
Source : geoportail

ENVIRONNEMENT ET PAYSAGES

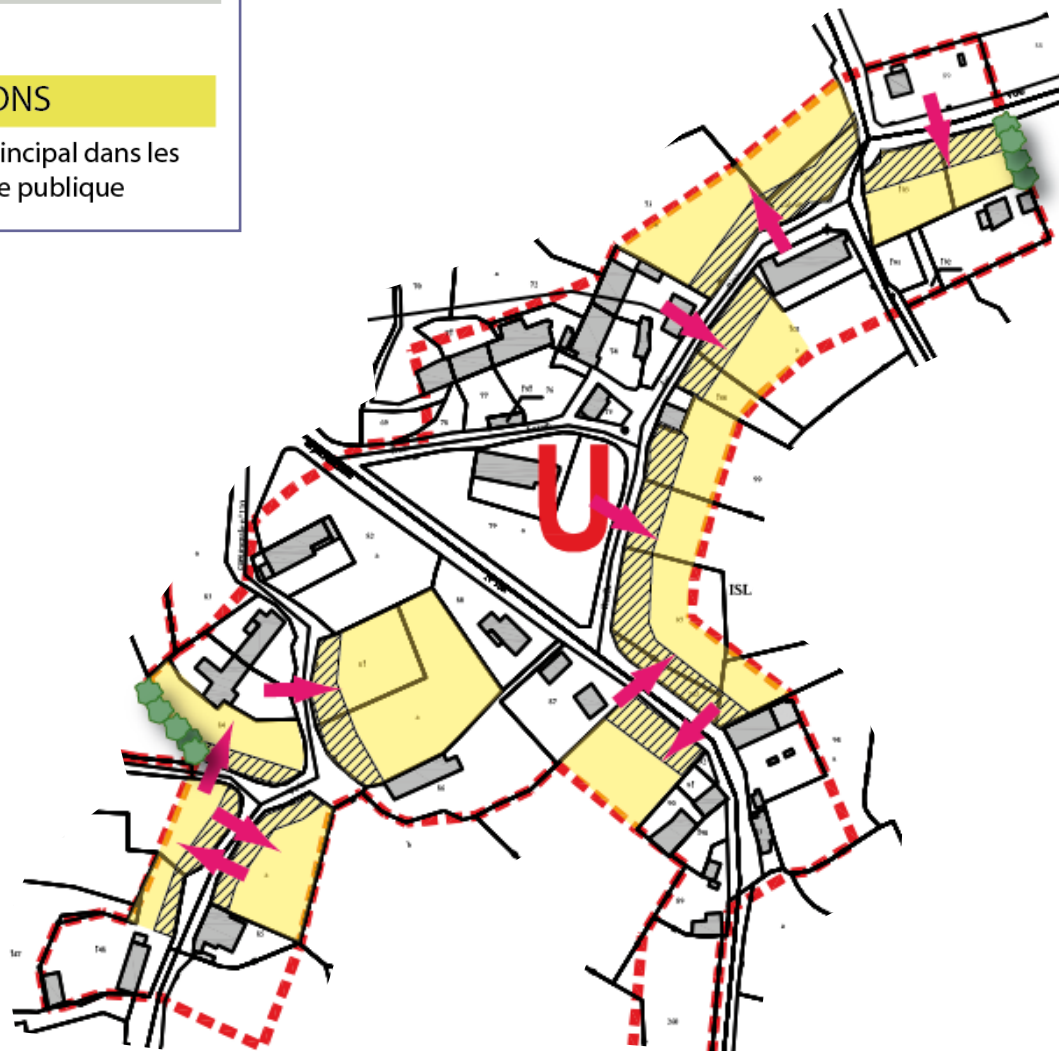
- Transition paysagère à créer ou à conserver avec les espaces agricoles mitoyens

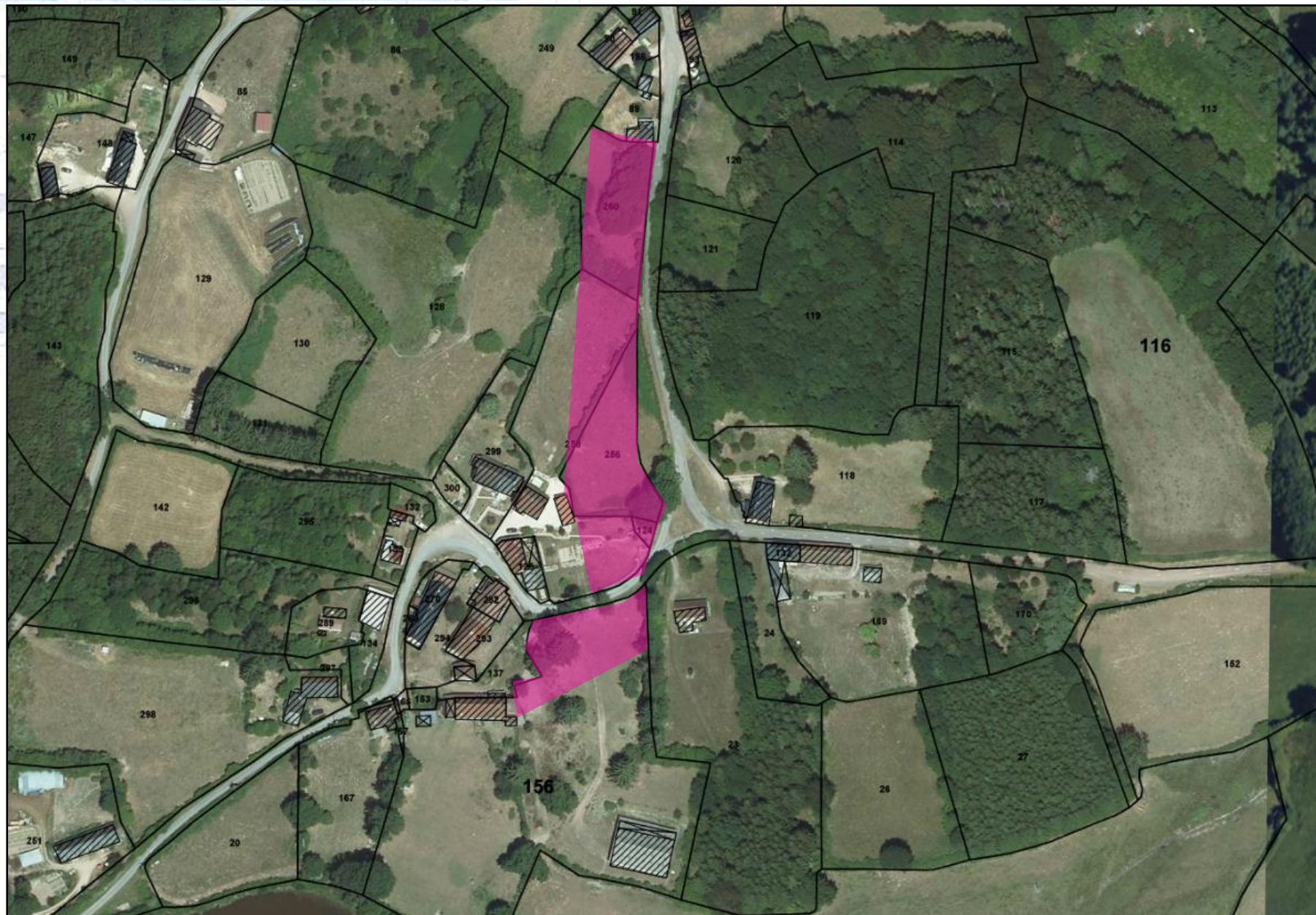
ACCESSIBILITE

- ➔ Accès à privilégier

ORGANISATION DES CONSTRUCTIONS

- ▨ Débuter la construction du volume principal dans les 6 premiers mètres par rapport à la voie publique





Orthophotographie des potentialités intra-urbaines (en rose)
Source : geoportail

ACCESSIBILITE

➔ Accès à privilégier

ORGANISATION DES CONSTRUCTIONS

▨ Débuter la construction du volume principal dans les 6 premiers mètres par rapport à la voie publique



OAP des potentialités intra-urbaines
Source : Topos

TOPOS

URBANISME

www.toposweb.com
mail@toposweb.com

une société



GRUPE TOPOS INGENIERIE