

ELABORATION DU PLAN LOCAL D'URBANISME INTERCOMMUNAL VALANT PLH ET PDM

Annexe – réseaux



La CADEMA, comme d'autres territoires de l'île, rencontre des difficultés concernant le bon raccordement des réseaux des habitations des ménages. Les constructions spontanées et illégales ont multiplié ce phénomène. Un des objectifs majeurs de l'intercommunalité est de régulariser les situations en matière de réseaux : adduction, assainissement, enlèvement d'ordures...

Afin de pallier au manque de données complètes et à jour sur les réseaux et dans le but de s'inscrire dans l'orientation du PADD « Prendre en compte la capacité des réseaux pour déterminer les espaces de développement urbain », toutes les nouvelles zones constructibles du PLUi ont été soumises à déclaration de travaux afin d'être certains des capacités des réseaux sur ces espaces. Ces études de déclarations de travaux ont notamment été bénéfiques pour la détermination des zones à urbaniser ouvertes et celles fermées (sans capacité de réseaux suffisante). Les déclarations de travaux ont été formulées entre janvier 2022 et l'arrêt du PLUi-HM (juillet 2022). Les résultats de ces déclarations de travaux sont annexés au PLUi-HM.

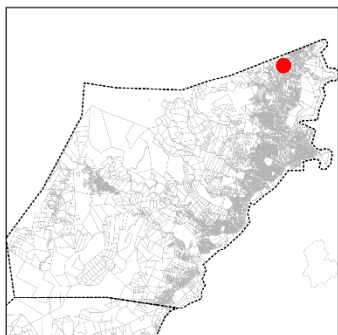
1

Etude des réseaux sur les zones à urbaniser ouvertes du PLUI proposé

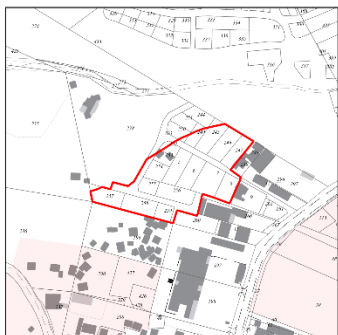
Commune : MAMOUDZOU
Village : Kawéni

Surface du secteur : 11892 m²

Localisation sur la commune



Extrait cadastral



- Limite parcellaire
- ▭ Secteur d'étude à urbaniser
- ▭ Autres secteur d'étude

Extrait orthophoto 2016



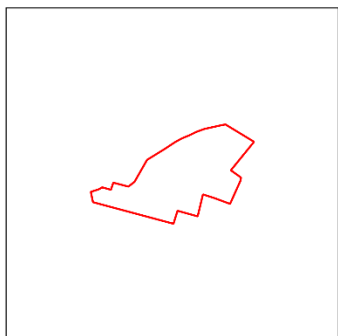
Source : IGN

Extrait enjeux agricoles



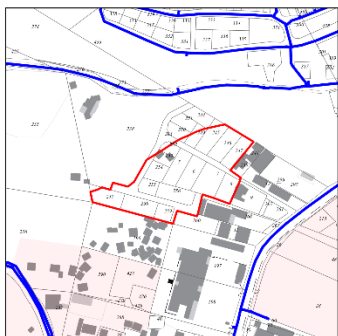
- ▭ Secteur d'étude à urbaniser
- ▭ SDAARM
- ▭ Modéré

Extrait enjeux environnementaux



Source : INPN

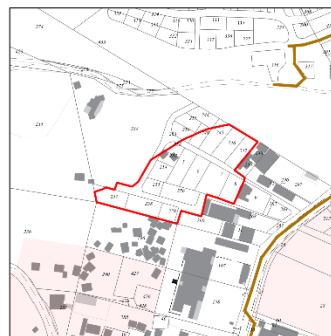
Extrait réseau eau potable



Source : SMAE

- Limite parcellaire
- ▭ Secteur d'étude à urbaniser
- ▭ Autres secteur d'étude
- Conduite d'eau potable

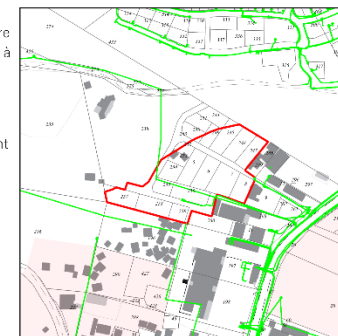
Extrait réseau assainissement



Source : SMAA

- Limite parcellaire
- ▭ Secteur d'étude à urbaniser
- ▭ Autres secteur d'étude
- Réseau d'assainissement

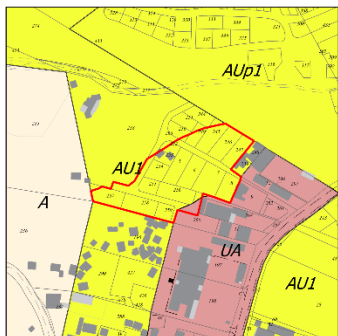
Extrait réseau électrique



Source : EDM

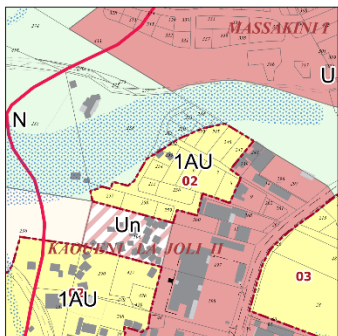
- Limite parcellaire
- ▭ Secteur d'étude à urbaniser
- ▭ Autres secteur d'étude
- Réseau électrique

Extrait du PLU actuel



- Limite parcellaire
- ▭ Secteur d'étude à urbaniser
- ▭ U - urbanisé
- ▭ AUc - à urbaniser alternatif
- ▭ AUs - à urbaniser bloqué
- ▭ A - agricole
- ▭ N - naturel

Extrait du PLUI proposé



- Limite parcellaire
- ▭ U : Zone Urbaine
- ▭ Un : Zone avec constructions informel
- ▭ 1AU : à urbaniser ouverte
- ▭ A : Zone Agricole
- ▭ N : Zone naturelle

Sources :

Les réseaux ont été réceptionnés et traités, d'après les informations envoyées par les exploitants de réseaux enregistrés sur le téléservice des réseaux, lors de l'enregistrement des déclarations de travaux (Mars 2022)

Réseau d'eau potable : La société SMAE
Réseau d'électricité : La société EDM
Réseau d'assainissement : La société SMAA

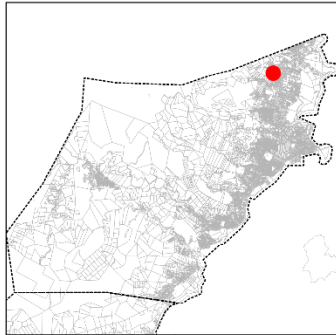
2

Etude des réseaux sur les zones à urbaniser ouvertes du PLUI proposé

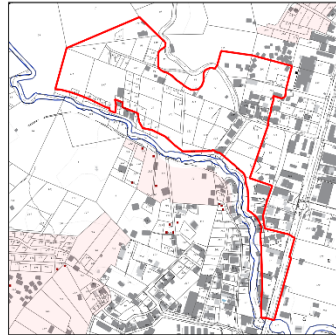
Commune : MAMOUDZOU
Village : Kawéni

Surface du secteur : 118355 m²

Localisation sur la commune

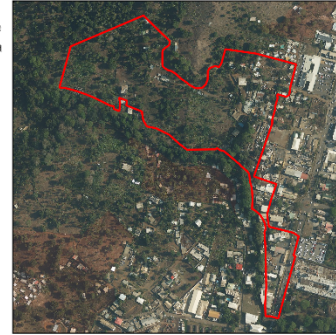


Extrait cadastral



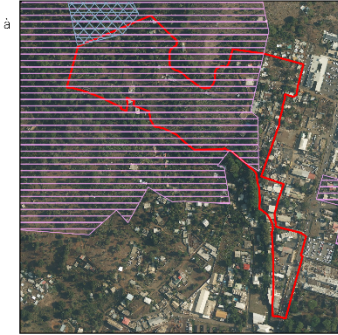
- Limite parcellaire
- ▭ Secteur d'étude à urbaniser
- ▭ Autres secteur d'étude

Extrait orthophoto 2016



Source : IGN

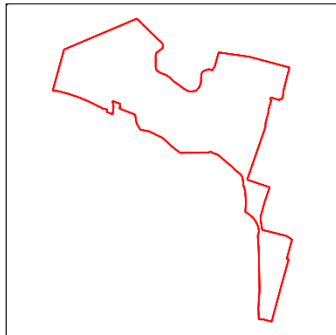
Extrait enjeux agricoles



Source : IGN, observatoire de Mayotte

- ▭ Secteur d'étude à urbaniser
- ▭ Autres secteur d'étude
- ▭ RPG 2020
- ▭ SDAARM
- ▭ Modéré
- ▭ Faible

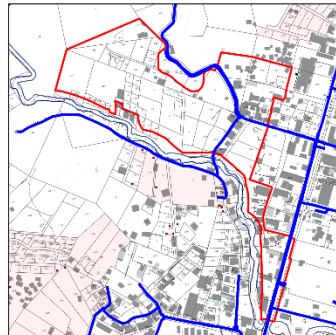
Extrait enjeux environnementaux



Source : INPN

- ▭ Secteur d'étude à urbaniser

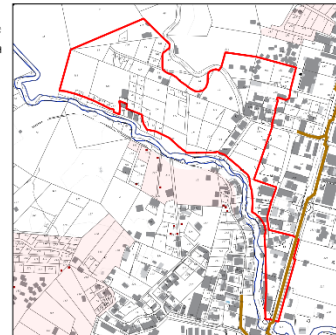
Extrait réseau eau potable



Source : SMAE

- Limite parcellaire
- ▭ Secteur d'étude à urbaniser
- ▭ Autres secteur d'étude
- Conduite d'eau potable

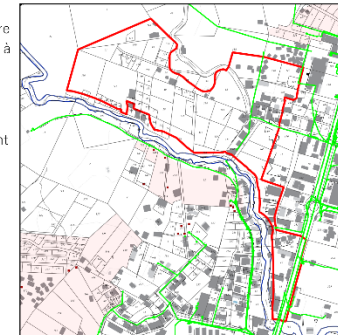
Extrait réseau assainissement



Source : SMAA

- Limite parcellaire
- ▭ Secteur d'étude à urbaniser
- ▭ Autres secteur d'étude
- Réseau d'assainissement

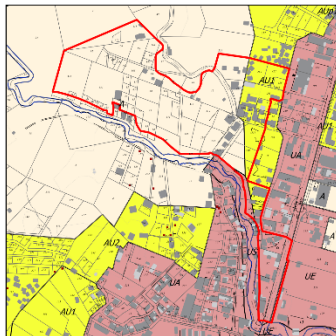
Extrait réseau électrique



Source : EDM

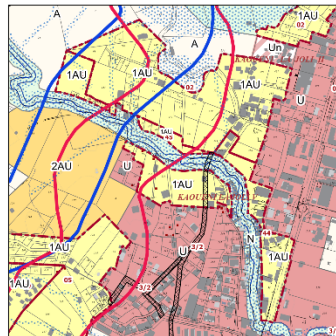
- Limite parcellaire
- ▭ Secteur d'étude à urbaniser
- ▭ Autres secteur d'étude
- Réseau électrique

Extrait du PLU actuel



- Limite parcellaire
- ▭ Secteur d'étude à urbaniser
- ▭ U - urbanisé
- ▭ AUc - à urbaniser alternatif
- ▭ AU - à urbaniser bloqué
- ▭ A - agricole
- ▭ N - naturel

Extrait du PLUI proposé



- Limite parcellaire
- ▭ U : Zone Urbaine
- ▭ Un : Zone avec constructions informel
- ▭ 1AU : à urbaniser ouverte
- ▭ 2AU : à urbaniser fermée
- ▭ A : Zone Agricole
- ▭ N : Zone naturelle

Sources :

Les réseaux ont été réceptionnés et traités, d'après les informations envoyées par les exploitants de réseaux enregistrés sur le téléservice des réseaux, lors de l'enregistrement des déclarations de travaux (Mars 2022)

Réseau d'eau potable : La société SMAE
Réseau d'électricité : La société EDM
Réseau d'assainissement : La société SMAA

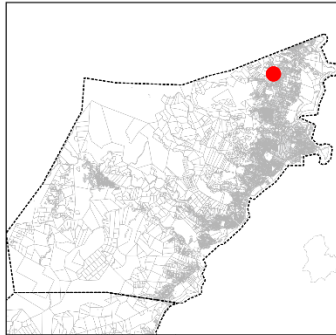
3

Etude des réseaux sur les zones à urbaniser ouvertes du PLUI proposé

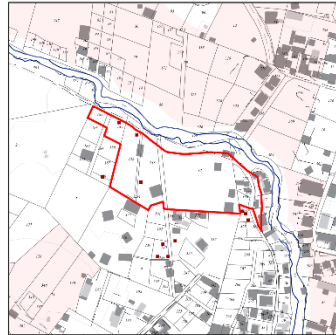
Commune : MAMOUDZOU
Village : Kawéni

Surface du secteur : 20425 m²

Localisation sur la commune



Extrait cadastral



- ▭ Limite parcellaire
- ▭ Secteur d'étude à urbaniser
- ▭ Autres secteur d'étude

Extrait orthophoto 2016



Source : IGN

Extrait enjeux agricoles

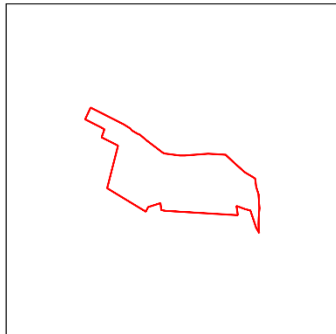


Source : IGN, observatoire de Mayotte

- ▭ Secteur d'étude à urbaniser
- ▭ Autres secteur d'étude

- ▭ Secteur d'étude à urbaniser
- ▭ SDAARM
- ▭ Modéré

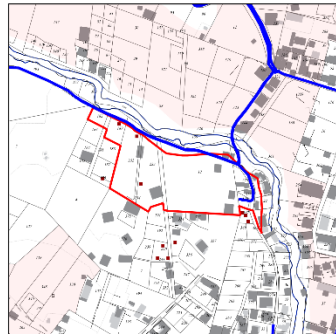
Extrait enjeux environnementaux



Source : INPN

- ▭ Secteur d'étude à urbaniser

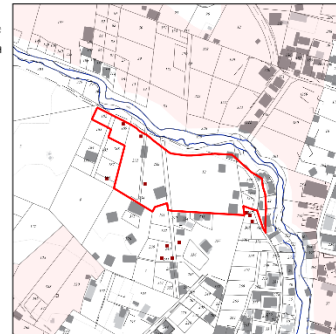
Extrait réseau eau potable



Source : SMAE

- ▭ Limite parcellaire
- ▭ Secteur d'étude à urbaniser
- ▭ Autres secteur d'étude
- ▬ Conduite d'eau potable

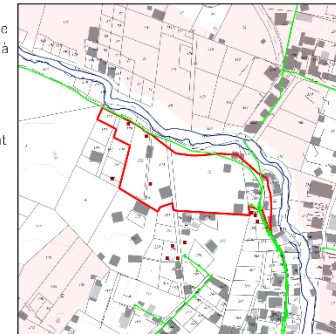
Extrait réseau assainissement



Source : SMAA

- ▭ Limite parcellaire
- ▭ Secteur d'étude à urbaniser
- ▭ Autres secteur d'étude
- ▬ Réseau d'assainissement

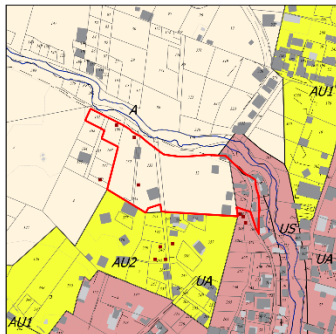
Extrait réseau électrique



Source : EDM

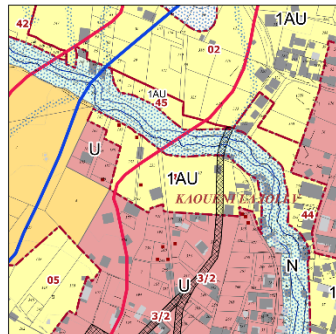
- ▭ Limite parcellaire
- ▭ Secteur d'étude à urbaniser
- ▭ Autres secteur d'étude
- ▬ Réseau électrique

Extrait du PLU actuel



- ▭ Limite parcellaire
- ▭ Secteur d'étude à urbaniser
- ▭ U - urbanisé
- ▭ 1AUc - à urbaniser alternatif
- ▭ 2AU - à urbaniser bloqué
- ▭ A - agricole
- ▭ N - naturel

Extrait du PLUI proposé



- ▭ Limite parcellaire
- ▭ U : Zone Urbaine
- ▭ 1AU : à urbaniser ouverte
- ▭ 2AU : à urbaniser fermée
- ▭ A : Zone Agricole
- ▭ N : Zone naturelle

Sources :

Les réseaux ont été réceptionnés et traités, d'après les informations envoyées par les exploitants de réseaux enregistrés sur le téléservice des réseaux, lors de l'enregistrement des déclarations de travaux (Mars 2022)

Réseau d'eau potable : La société SMAE
Réseau d'électricité : La société EDM
Réseau d'assainissement : La société SMAA

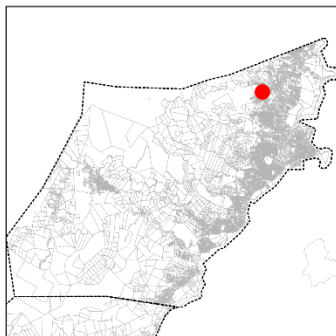
4

Etude des réseaux sur les zones à urbaniser ouvertes du PLUI proposé

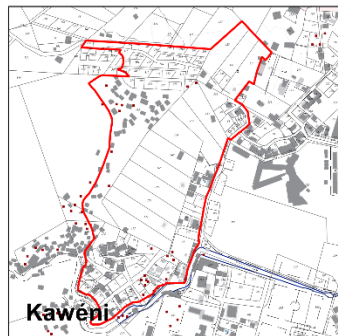
Commune : MAMOUDZOU
Village : Kawéni

Surface du secteur : 142031 m²

Localisation sur la commune



Extrait cadastral



- Limite parcellaire
- ▭ Secteur d'étude à urbaniser
- ▭ Autres secteur d'étude

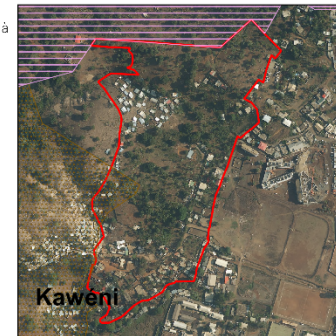
Extrait orthophoto 2016



Source : IGN

- ▭ Secteur d'étude à urbaniser
- ▭ Autres secteur d'étude

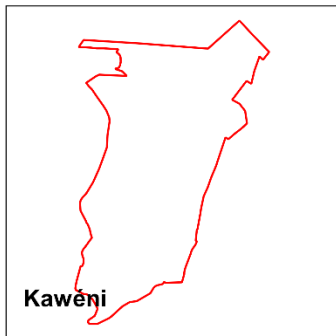
Extrait enjeux agricoles



Source : IGN, observatoire de Mayotte

- ▭ Secteur d'étude à urbaniser
- ▭ SDAARM
- ▭ Modéré
- ▭ Faible

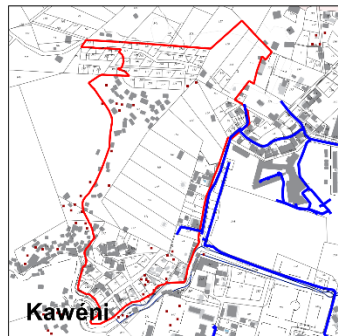
Extrait enjeux environnementaux



Source : INPN

- ▭ Secteur d'étude à urbaniser

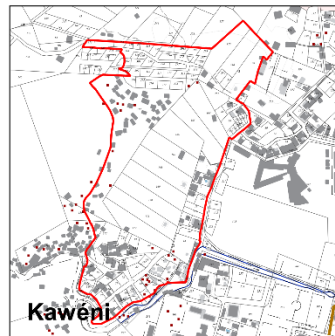
Extrait réseau eau potable



Source : SMAE

- Limite parcellaire
- ▭ Secteur d'étude à urbaniser
- ▭ Autres secteur d'étude
- ▭ Conduite d'eau potable

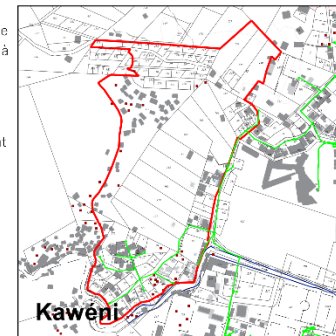
Extrait réseau assainissement



Source : SMAA

- Limite parcellaire
- ▭ Secteur d'étude à urbaniser
- ▭ Autres secteur d'étude
- ▭ Réseau d'assainissement

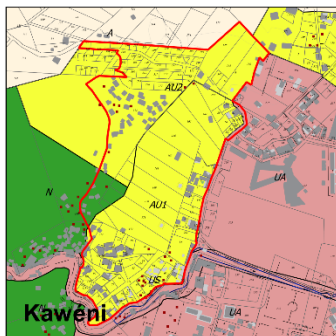
Extrait réseau électrique



Source : EDM

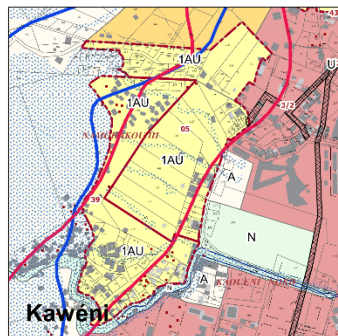
- Limite parcellaire
- ▭ Secteur d'étude à urbaniser
- ▭ Autres secteur d'étude
- ▭ Réseau électrique

Extrait du PLU actuel



- Limite parcellaire
- ▭ Secteur d'étude à urbaniser
- ▭ U - urbanisé
- ▭ AUc - à urbaniser alternatif
- ▭ AUS - à urbaniser bloqué
- ▭ A - agricole
- ▭ N - naturel

Extrait du PLUI proposé



- Limite parcellaire
- ▭ U : Zone Urbaine
- ▭ 1AU : à urbaniser ouverte
- ▭ 2AU : à urbaniser fermée
- ▭ A : Zone Agricole
- ▭ N : Zone naturelle

Sources :
Les réseaux ont été réceptionnés et traités, d'après les informations envoyées par les exploitants de réseaux enregistrés sur le téléservice des réseaux, lors de l'enregistrement des déclarations de travaux (Mars 2022)

Réseau d'eau potable : La société SMAE
Réseau d'électricité : La société EDM
Réseau d'assainissement : La société SMAA

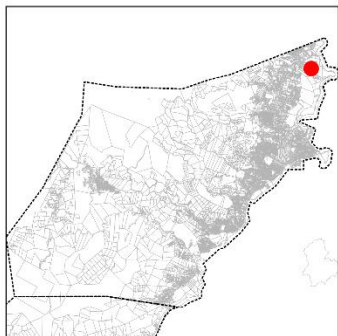
5

Etude des réseaux sur les zones à urbaniser ouvertes du PLUI proposé

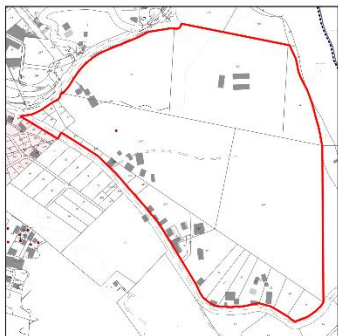
Commune : MAMOUDZOU
Village : Kawéni

Surface du secteur : 237393 m²

Localisation sur la commune



Extrait cadastral



- Limite parcellaire
- ▭ Secteur d'étude à urbaniser
- ▭ Autres secteur d'étude

Extrait orthophoto 2016



Source : IGN

- ▭ Secteur d'étude à urbaniser
- ▭ Autres secteur d'étude

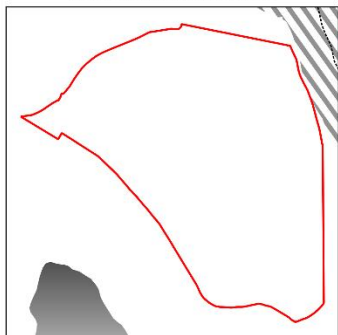
Extrait enjeux agricoles



Source : IGN, observatoire de Mayotte

- ▭ Secteur d'étude à urbaniser
- ▭ RPG 2020
- ▭ SDAARM
- ▭ Faible

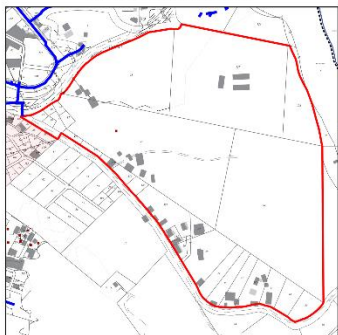
Extrait enjeux environnementaux



Source : INPN

- ▭ Secteur d'étude à urbaniser
- ▨ Terrains du conservatoire du littoral
- ▨ ZNIEFF 1

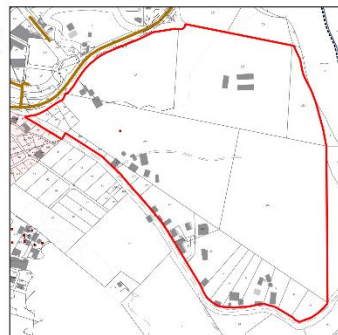
Extrait réseau eau potable



Source : SMAE

- Limite parcellaire
- ▭ Secteur d'étude à urbaniser
- ▭ Autres secteur d'étude
- Conduite d'eau potable

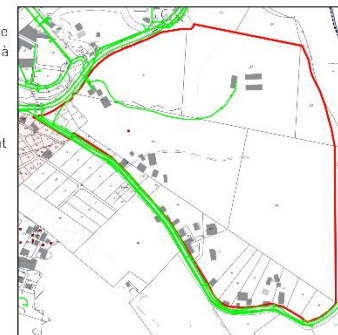
Extrait réseau assainissement



Source : SMAA

- Limite parcellaire
- ▭ Secteur d'étude à urbaniser
- ▭ Autres secteur d'étude
- Réseau d'assainissement

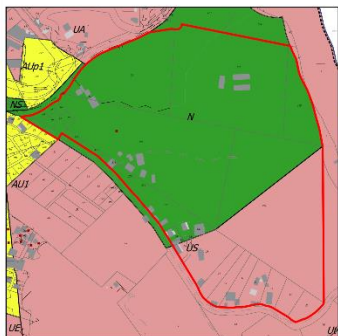
Extrait réseau électrique



Source : EDM

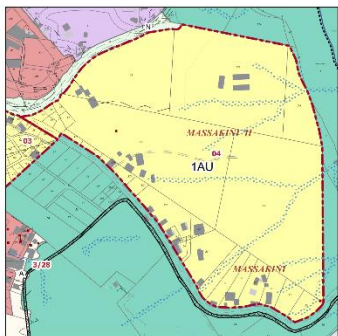
- Limite parcellaire
- ▭ Secteur d'étude à urbaniser
- ▭ Autres secteur d'étude
- Réseau électrique

Extrait du PLU actuel



- Limite parcellaire
- ▭ Secteur d'étude à urbaniser
- ▭ U - urbanisé
- ▭ AUc - à urbaniser alternatif
- ▭ AUu - à urbaniser bloqué
- ▭ A - agricole
- ▭ N - naturel

Extrait du PLUI proposé



- Limite parcellaire
- ▭ U : Zone Urbaine
- ▭ UT : activités touristiques
- ▭ UX : activités économiques
- ▭ 1AU : à urbaniser ouverte
- ▭ A : Zone Agricole
- ▭ N : Zone naturelle
- ▭ NP : Zone naturelle à protéger

Sources :

Les réseaux ont été réceptionnés et traités, d'après les informations envoyées par les exploitants de réseaux enregistrés sur le téléservice des réseaux, lors de l'enregistrement des déclarations de travaux (Mars 2022)

- Réseau d'eau potable : La société SMAE
- Réseau d'électricité : La société EDM
- Réseau d'assainissement : La société SMAA

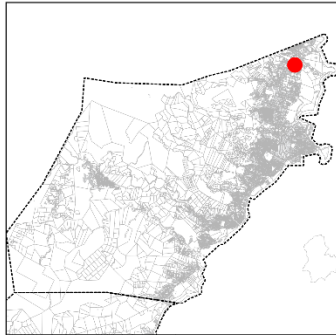
6

Etude des réseaux sur les zones à urbaniser ouvertes du PLUI proposé

Commune : MAMOUDZOU
Village : Kawéni

Surface du secteur : 71114 m²

Localisation sur la commune



Extrait cadastral



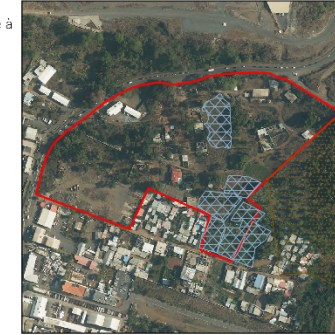
- Limite parcellaire
- ▭ Secteur d'étude à urbaniser
- ▭ Autres secteur d'étude

Extrait orthophoto 2016



Source : IGN

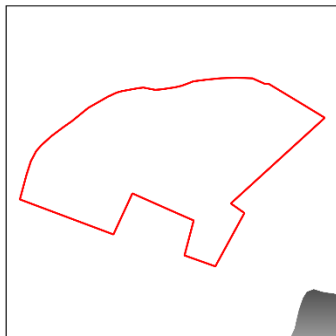
Extrait enjeux agricoles



Source : IGN, observatoire de Mayotte

- ▭ Secteur d'étude à urbaniser
- ▭ RPG 2020
- ▭ SDAARM
- ▭ Modéré
- ▭ Faible

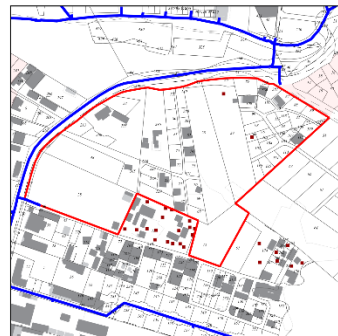
Extrait enjeux environnementaux



Source : INPN

- ▭ Secteur d'étude à urbaniser
- ▭ ZNIEFF 1

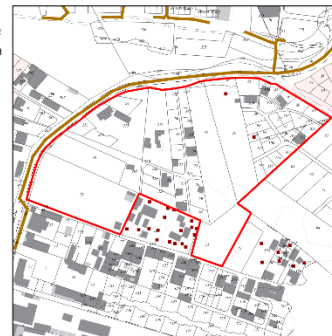
Extrait réseau eau potable



Source : SMAE

- Limite parcellaire
- ▭ Secteur d'étude à urbaniser
- ▭ Autres secteur d'étude
- ▭ Conduite d'eau potable

Extrait réseau assainissement



Source : SMAA

- Limite parcellaire
- ▭ Secteur d'étude à urbaniser
- ▭ Autres secteur d'étude
- ▭ Réseau d'assainissement

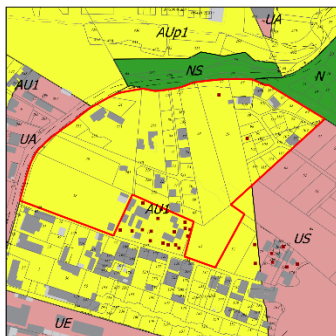
Extrait réseau électrique



Source : EDM

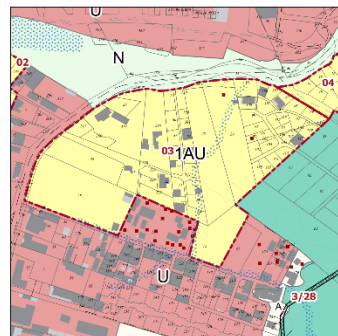
- Limite parcellaire
- ▭ Secteur d'étude à urbaniser
- ▭ Autres secteur d'étude
- ▭ Réseau électrique

Extrait du PLU actuel



- Limite parcellaire
- ▭ Secteur d'étude à urbaniser
- ▭ U - urbanisé
- ▭ AUC - à urbaniser alternatif
- ▭ AUS - à urbaniser bloqué
- ▭ A - agricole
- ▭ N - naturel

Extrait du PLUI proposé



- Limite parcellaire
- ▭ U : Zone Urbaine
- ▭ 1AU : à urbaniser ouverte
- ▭ A : Zone Agricole
- ▭ N : Zone naturelle
- ▭ NP : Zone naturelle à protéger

Sources :

Les réseaux ont été réceptionnés et traités, d'après les informations envoyées par les exploitants de réseaux enregistrés sur le téléservice des réseaux, lors de l'enregistrement des déclarations de travaux (Mars 2022)

Réseau d'eau potable : La société SMAE
Réseau d'électricité : La société EDM
Réseau d'assainissement : La société SMAA

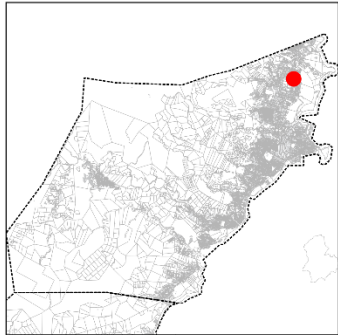
7

Etude des réseaux sur les zones à urbaniser ouvertes du PLUI proposé

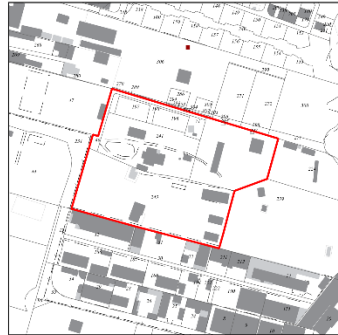
Commune : MAMOUDZOU
Village : Kawéni

Surface du secteur : 29178 m²

Localisation sur la commune



Extrait cadastral



- Limite parcellaire
- ▭ Secteur d'étude à urbaniser
- ▭ Autres secteur d'étude

Extrait orthophoto 2016



Source : IGN

Extrait enjeux agricoles

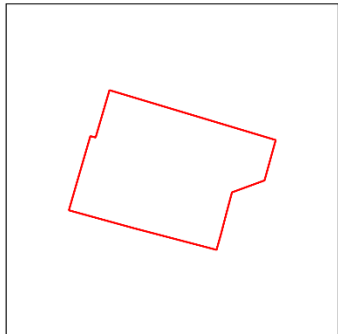


Source : IGN, observatoire de Mayotte

- ▭ Secteur d'étude à urbaniser
- ▭ Autres secteur d'étude

- ▭ Secteur d'étude à urbaniser
- ▭ RPG 2020
- ▭ SDAARM
- ▭ Modéré

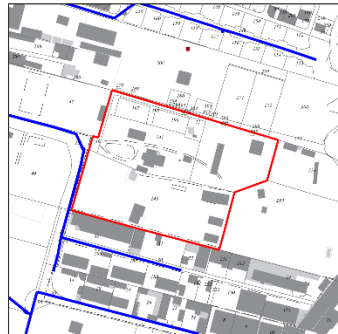
Extrait enjeux environnementaux



Source : INPN

- ▭ Secteur d'étude à urbaniser

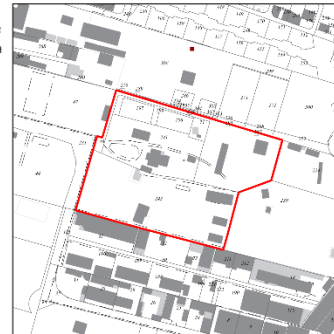
Extrait réseau eau potable



Source : SMAE

- Limite parcellaire
- ▭ Secteur d'étude à urbaniser
- ▭ Autres secteur d'étude
- Conduite d'eau potable

Extrait réseau assainissement



Source : SMAA

- Limite parcellaire
- ▭ Secteur d'étude à urbaniser
- ▭ Autres secteur d'étude
- Réseau d'assainissement

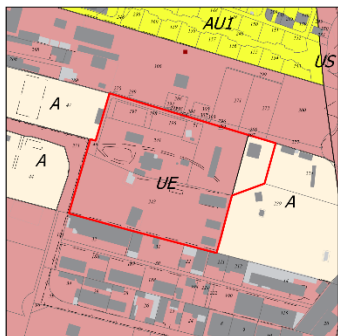
Extrait réseau électrique



Source : EDM

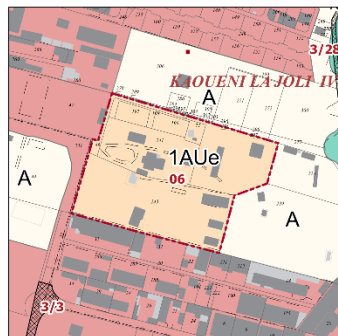
- Limite parcellaire
- ▭ Secteur d'étude à urbaniser
- ▭ Autres secteur d'étude
- Réseau électrique

Extrait du PLU actuel



- Limite parcellaire
- ▭ Secteur d'étude à urbaniser
- ▭ U - urbanisé
- ▭ AUC - à urbaniser alternatif
- ▭ AUS - à urbaniser bloqué
- ▭ A - agricole
- ▭ N - naturel

Extrait du PLUI proposé



- Limite parcellaire
- ▭ U : Zone Urbaine
- ▭ 1AUe : à urbaniser équipements
- ▭ A : Zone Agricole
- ▭ NP : Zone naturelle à protéger

Sources :

Les réseaux ont été réceptionnés et traités, d'après les informations envoyées par les exploitants de réseaux enregistrés sur le téléservice des réseaux, lors de l'enregistrement des déclarations de travaux (Mars 2022)

Réseau d'eau potable : La société SMAE
Réseau d'électricité : La société EDM
Réseau d'assainissement : La société SMAA

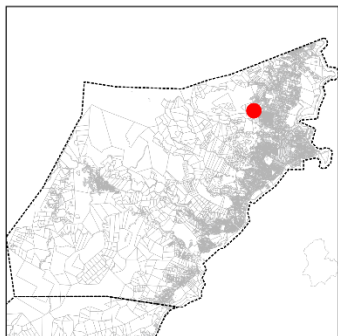
8

Etude des réseaux sur les zones à urbaniser ouvertes du PLUI proposé

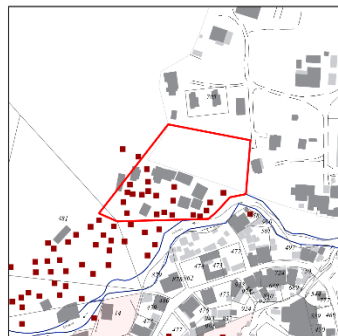
Commune : MAMOUDZOU
Village : Kawéni

Surface du secteur : 8026 m²

Localisation sur la commune



Extrait cadastral



- Limite parcellaire
- ▭ Secteur d'étude à urbaniser
- ▭ Autres secteur d'étude

Extrait orthophoto 2016



Source : IGN

- ▭ Secteur d'étude à urbaniser
- ▭ Autres secteur d'étude

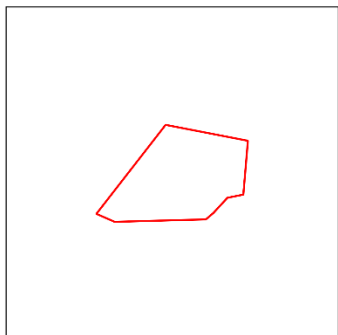
Extrait enjeux agricoles



Source : IGN, observatoire de Mayotte

- ▭ Secteur d'étude à urbaniser
- ▭ SDAARM
- ▭ Faible

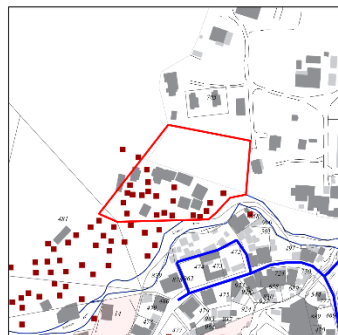
Extrait enjeux environnementaux



Source : INPN

- ▭ Secteur d'étude à urbaniser

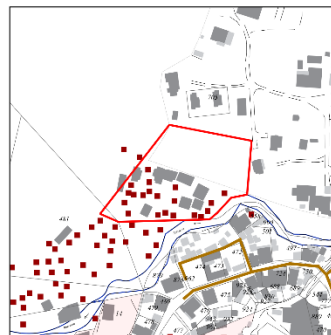
Extrait réseau eau potable



Source : SMAE

- Limite parcellaire
- ▭ Secteur d'étude à urbaniser
- ▭ Autres secteur d'étude
- Conduite d'eau potable

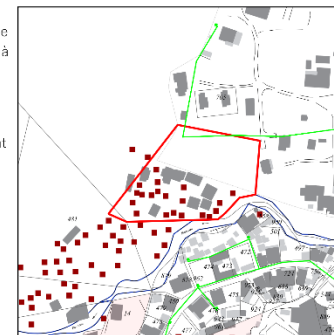
Extrait réseau assainissement



Source : SMAA

- Limite parcellaire
- ▭ Secteur d'étude à urbaniser
- ▭ Autres secteur d'étude
- Réseau d'assainissement

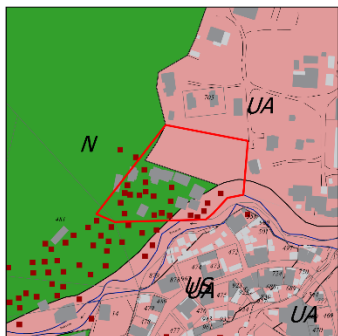
Extrait réseau électrique



Source : EDM

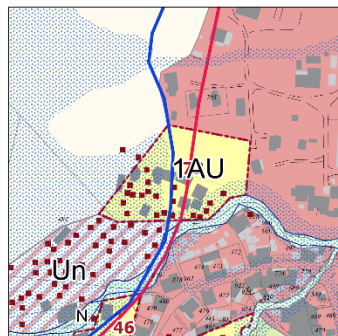
- Limite parcellaire
- ▭ Secteur d'étude à urbaniser
- ▭ Autres secteur d'étude
- Réseau électrique

Extrait du PLU actuel



- Limite parcellaire
- ▭ Secteur d'étude à urbaniser
- ▭ U - urbanisé
- ▭ AUc - à urbaniser alternatif
- ▭ AUs - à urbaniser bloqué
- ▭ A - agricole
- ▭ N - naturel

Extrait du PLUI proposé



- Limite parcellaire
- ▭ U : Zone Urbaine
- ▭ Un : Zone avec constructions informel
- ▭ 1AU : à urbaniser ouverte
- ▭ A : Zone Agricole
- ▭ N : Zone naturelle
- ▭ Nci : Zone naturelle cimetières

Sources :

Les réseaux ont été réceptionnés et traités, d'après les informations envoyées par les exploitants de réseaux enregistrés sur le téléservice des réseaux, lors de l'enregistrement des déclarations de travaux (Mars 2022)

Réseau d'eau potable : La société SMAE
Réseau d'électricité : La société EDM
Réseau d'assainissement : La société SMAA

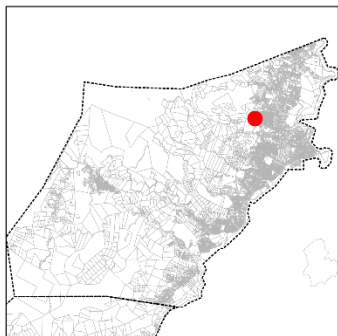
9

Etude des réseaux sur les zones à urbaniser ouvertes du PLUI proposé

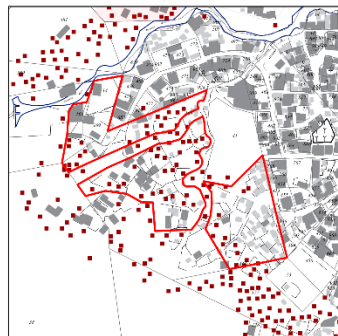
Commune : MAMOUDZOU
Village : Kawéni

Surface du secteur : 25786 m²

Localisation sur la commune



Extrait cadastral



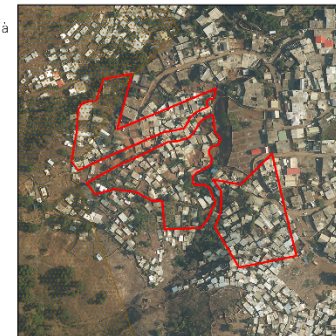
- Limite parcellaire
- ▭ Secteur d'étude à urbaniser
- ▭ Autres secteur d'étude

Extrait orthophoto 2016



Source : IGN

Extrait enjeux agricoles

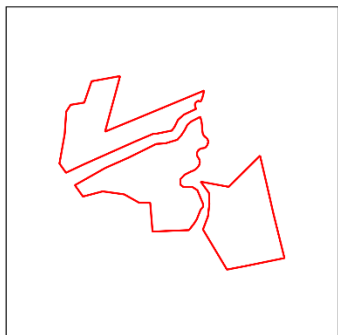


Source : IGN, observatoire de Mayotte

- ▭ Secteur d'étude à urbaniser
- ▭ Autres secteur d'étude

- ▭ SDAARM
- ▭ Faible

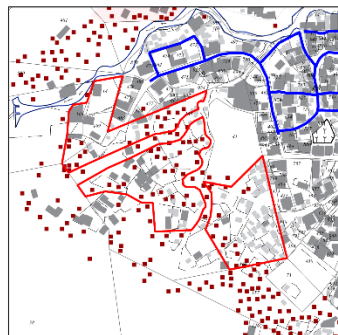
Extrait enjeux environnementaux



Source : INPN

- ▭ Secteur d'étude à urbaniser

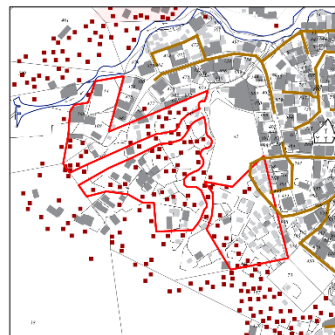
Extrait réseau eau potable



Source : SMAE

- Limite parcellaire
- ▭ Secteur d'étude à urbaniser
- ▭ Autres secteur d'étude
- Conduite d'eau potable

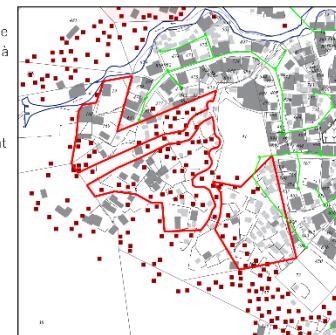
Extrait réseau assainissement



Source : SMAA

- Limite parcellaire
- ▭ Secteur d'étude à urbaniser
- ▭ Autres secteur d'étude
- Réseau d'assainissement

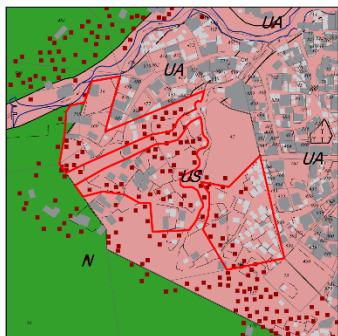
Extrait réseau électrique



Source : EDM

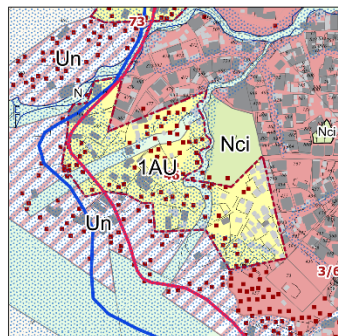
- Limite parcellaire
- ▭ Secteur d'étude à urbaniser
- ▭ Autres secteur d'étude
- Réseau électrique

Extrait du PLU actuel



- Limite parcellaire
- ▭ Secteur d'étude à urbaniser
- ▭ U - urbanisé
- ▭ AUC - à urbaniser alternatif
- ▭ AUS - à urbaniser bloqué
- ▭ A - agricole
- ▭ N - naturel

Extrait du PLUI proposé



- Limite parcellaire
- ▭ U : Zone Urbaine
- ▭ Un : Zone avec constructions informel
- ▭ 1AU : à urbaniser ouverte
- ▭ A : Zone Agricole
- ▭ N : Zone naturelle
- ▭ Nci : Zone naturelle cimetières

Sources :

Les réseaux ont été réceptionnés et traités, d'après les informations envoyées par les exploitants de réseaux enregistrés sur le téléservice des réseaux, lors de l'enregistrement des déclarations de travaux (Mars 2022)

Réseau d'eau potable : La société SMAE
Réseau d'électricité : La société EDM
Réseau d'assainissement : La société SMAA

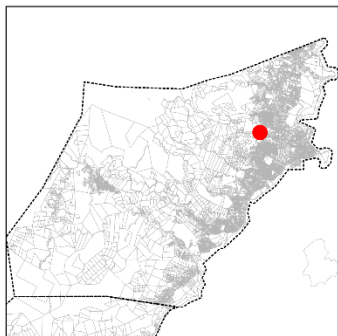
10

Etude des réseaux sur les zones à urbaniser ouvertes du PLUI proposé

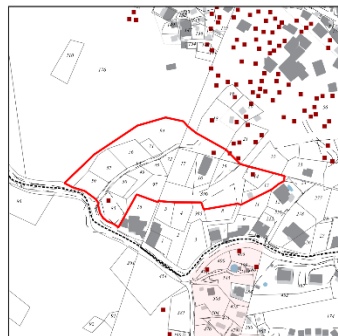
Commune : MAMOUDZOU
Village : Kawéni

Surface du secteur : 17541 m²

Localisation sur la commune



Extrait cadastral



- Limite parcellaire
- Secteur d'étude à urbaniser
- Autres secteur d'étude

Extrait orthophoto 2016



- Secteur d'étude à urbaniser
- Autres secteur d'étude

Source : IGN

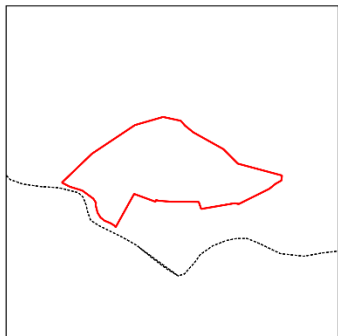
Extrait enjeux agricoles



- Secteur d'étude à urbaniser
- SDAARM
- Faible

Source : IGN, observatoire de Mayotte

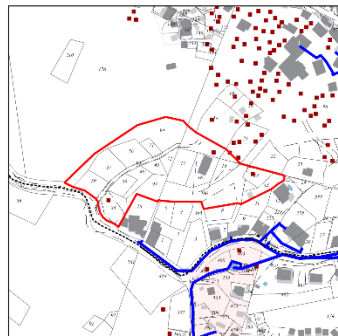
Extrait enjeux environnementaux



- Secteur d'étude à urbaniser

Source : INPN

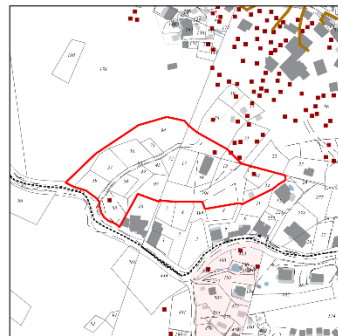
Extrait réseau eau potable



- Limite parcellaire
- Secteur d'étude à urbaniser
- Autres secteur d'étude
- Conduite d'eau potable

Source : SMAE

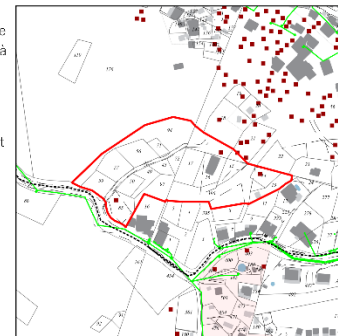
Extrait réseau assainissement



- Limite parcellaire
- Secteur d'étude à urbaniser
- Autres secteur d'étude
- Réseau d'assainissement

Source : SMAA

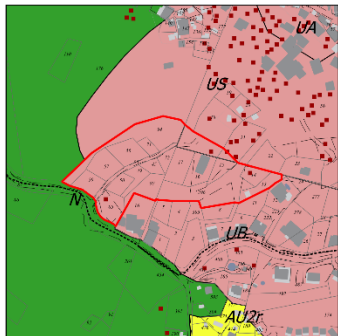
Extrait réseau électrique



- Limite parcellaire
- Secteur d'étude à urbaniser
- Autres secteur d'étude
- Réseau électrique

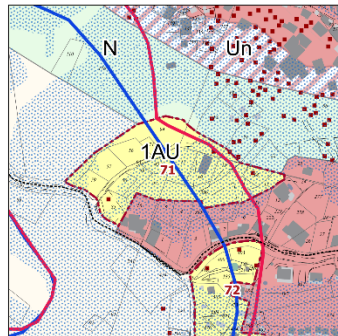
Source : EDM

Extrait du PLU actuel



- Limite parcellaire
- Secteur d'étude à urbaniser
- U - urbanisé
- AUc - à urbaniser alternatif
- AUu - à urbaniser bloqué
- A - agricole
- N - naturel

Extrait du PLUI proposé



- Limite parcellaire
- U : Zone Urbaine
- Un : Zone avec constructions informel
- 1AU : à urbaniser ouverte
- A : Zone Agricole
- N : Zone naturelle

Sources :
Les réseaux ont été réceptionnés et traités, d'après les informations envoyées par les exploitants de réseaux enregistrés sur le téléservice des réseaux, lors de l'enregistrement des déclarations de travaux (Mars 2022)
Réseau d'eau potable : La société SMAE
Réseau d'électricité : La société EDM
Réseau d'assainissement : La société SMAA

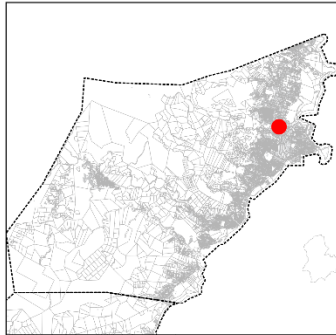
11

Etude des réseaux sur les zones à urbaniser ouvertes du PLUI proposé

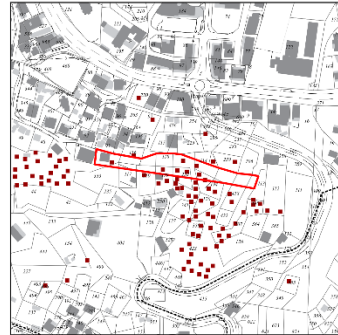
Commune : MAMOUDZOU
Village : Kawéni

Surface du secteur : 3734 m²

Localisation sur la commune



Extrait cadastral



- Limite parcellaire
- ▭ Secteur d'étude à urbaniser
- ▭ Autres secteur d'étude

Extrait orthophoto 2016



Source : IGN

- ▭ Secteur d'étude à urbaniser
- ▭ Autres secteur d'étude

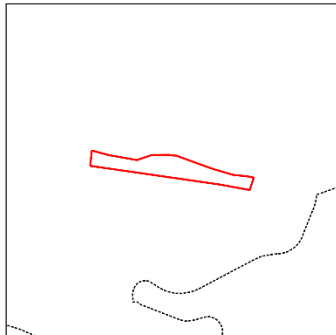
Extrait enjeux agricoles



Source : IGN, observatoire de Mayotte

- ▭ Secteur d'étude à urbaniser

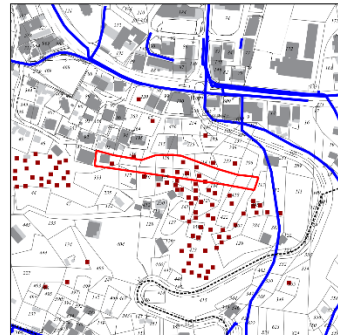
Extrait enjeux environnementaux



Source : INPN

- ▭ Secteur d'étude à urbaniser

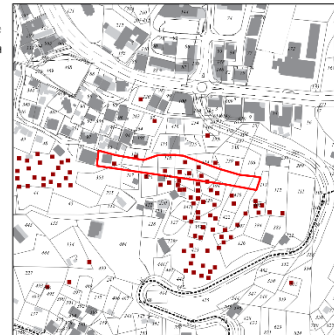
Extrait réseau eau potable



Source : SMAE

- Limite parcellaire
- ▭ Secteur d'étude à urbaniser
- ▭ Autres secteur d'étude
- Conduite d'eau potable

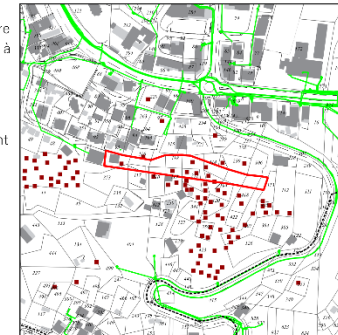
Extrait réseau assainissement



Source : SMAA

- Limite parcellaire
- ▭ Secteur d'étude à urbaniser
- ▭ Autres secteur d'étude
- Réseau d'assainissement

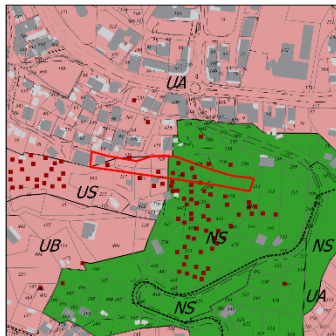
Extrait réseau électrique



Source : EDM

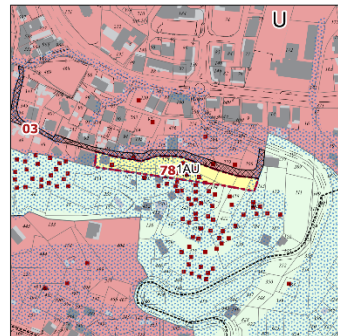
- Limite parcellaire
- ▭ Secteur d'étude à urbaniser
- ▭ Autres secteur d'étude
- Réseau électrique

Extrait du PLU actuel



- Limite parcellaire
- ▭ Secteur d'étude à urbaniser
- ▭ U - urbanisé
- ▭ AUc - à urbaniser alternatif
- ▭ AUS - à urbaniser bloqué
- ▭ A - agricole
- ▭ N - naturel

Extrait du PLUI proposé



- Limite parcellaire
- ▭ U : Zone Urbaine
- ▭ 1AU : à urbaniser ouverte
- ▭ A : Zone Agricole
- ▭ N : Zone naturelle

Sources :

Les réseaux ont été réceptionnés et traités, d'après les informations envoyées par les exploitants de réseaux enregistrés sur le téléservice des réseaux, lors de l'enregistrement des déclarations de travaux (Mars 2022)

Réseau d'eau potable : La société SMAE
Réseau d'électricité : La société EDM
Réseau d'assainissement : La société SMAA

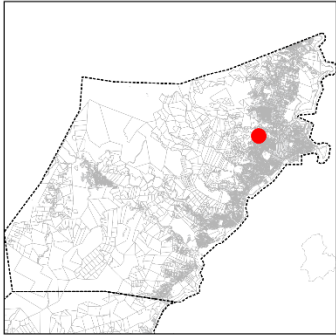
12

Etude des réseaux sur les zones à urbaniser ouvertes du PLUI proposé

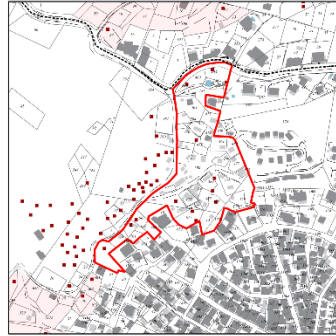
Commune : MAMOUDZOU
Village : Cavani

Surface du secteur : 25067 m²

Localisation sur la commune

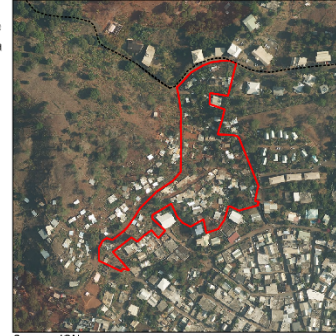


Extrait cadastral



- Limite parcellaire
- ▭ Secteur d'étude à urbaniser
- ▭ Autres secteur d'étude

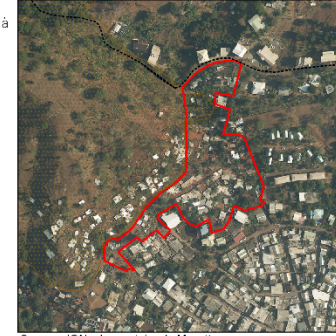
Extrait orthophoto 2016



Source : IGN

- ▭ Secteur d'étude à urbaniser
- ▭ Autres secteur d'étude

Extrait enjeux agricoles



Source : IGN, observatoire de Mayotte

- ▭ Secteur d'étude à urbaniser
- SDAARM
- ▭ Faible

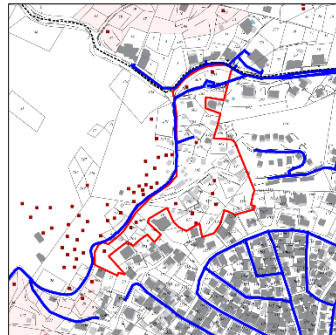
Extrait enjeux environnementaux



Source : INPN

- ▭ Secteur d'étude à urbaniser

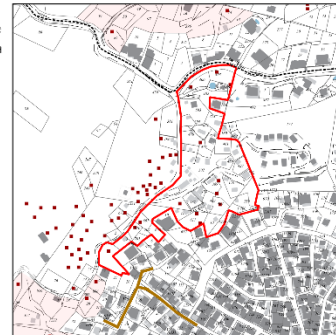
Extrait réseau eau potable



Source : SMAE

- Limite parcellaire
- ▭ Secteur d'étude à urbaniser
- ▭ Autres secteur d'étude
- Conduite d'eau potable

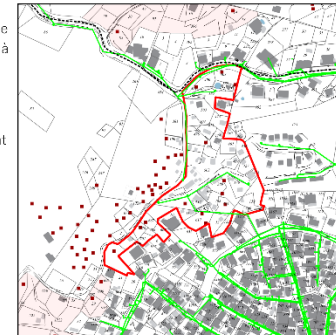
Extrait réseau assainissement



Source : SMAA

- Limite parcellaire
- ▭ Secteur d'étude à urbaniser
- ▭ Autres secteur d'étude
- Réseau d'assainissement

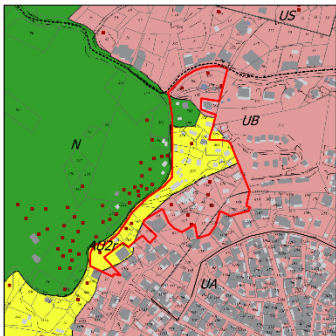
Extrait réseau électrique



Source : EDM

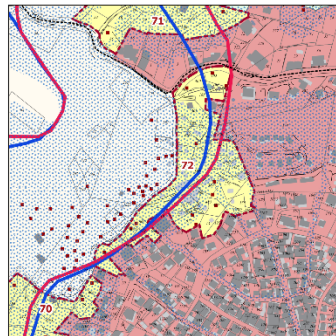
- Limite parcellaire
- ▭ Secteur d'étude à urbaniser
- ▭ Autres secteur d'étude
- Réseau électrique

Extrait du PLU actuel



- Limite parcellaire
- ▭ Secteur d'étude à urbaniser
- ▭ U - urbanisé
- ▭ AUc - à urbaniser alternatif
- ▭ AUa - à urbaniser bloqué
- ▭ A - agricole
- ▭ N - naturel

Extrait du PLUI proposé



- Limite parcellaire
- ▭ U : Zone Urbaine
- ▭ 1AU : à urbaniser ouverte
- ▭ A : Zone Agricole
- ▭ N : Zone naturelle

Sources :

Les réseaux ont été réceptionnés et traités, d'après les informations envoyées par les exploitants de réseaux enregistrés sur le téléservice des réseaux, lors de l'enregistrement des déclarations de travaux (Mars 2022)

Réseau d'eau potable : La société SMAE
Réseau d'électricité : La société EDM
Réseau d'assainissement : La société SMAA

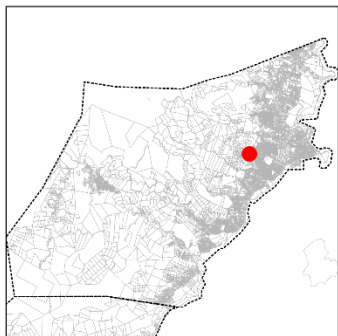
13

Etude des réseaux sur les zones à urbaniser ouvertes du PLUI proposé

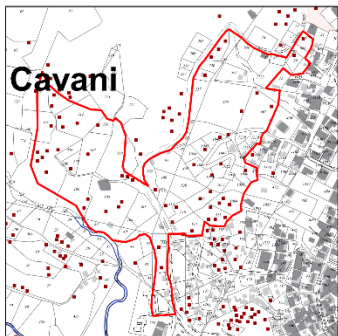
Commune : MAMOUDZOU
Village : Cavani

Surface du secteur : 67252 m²

Localisation sur la commune

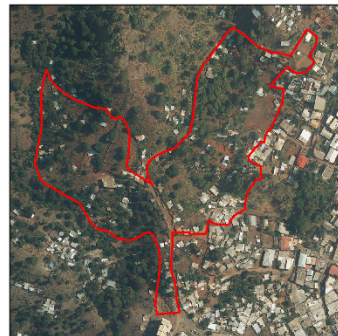


Extrait cadastral



- Limite parcellaire
- Secteur d'étude à urbaniser
- Autres secteur d'étude

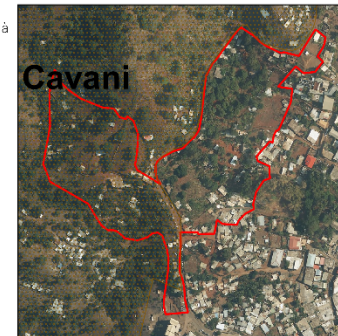
Extrait orthophoto 2016



Source : IGN

- Secteur d'étude à urbaniser
- Autres secteur d'étude

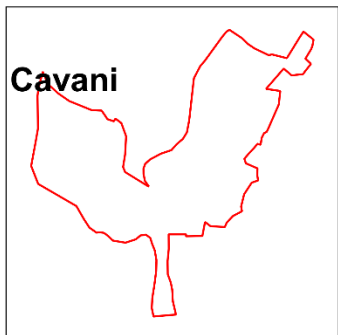
Extrait enjeux agricoles



Source : IGN, observatoire de Mayotte

- Secteur d'étude à urbaniser
- SDAARM
- Faible

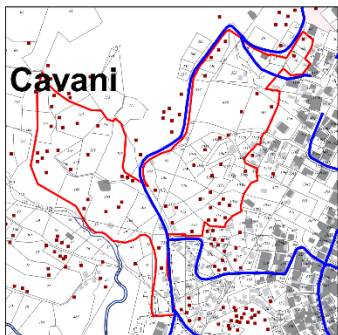
Extrait enjeux environnementaux



Source : INPN

- Secteur d'étude à urbaniser

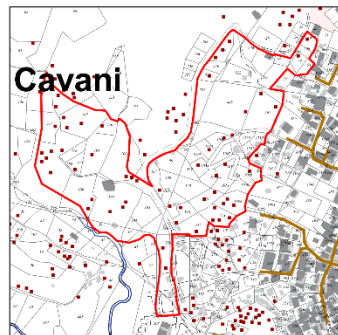
Extrait réseau eau potable



Source : SMAE

- Limite parcellaire
- Secteur d'étude à urbaniser
- Autres secteur d'étude
- Conduite d'eau potable

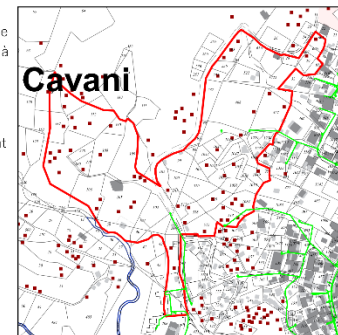
Extrait réseau assainissement



Source : SMAA

- Limite parcellaire
- Secteur d'étude à urbaniser
- Autres secteur d'étude
- Réseau d'assainissement

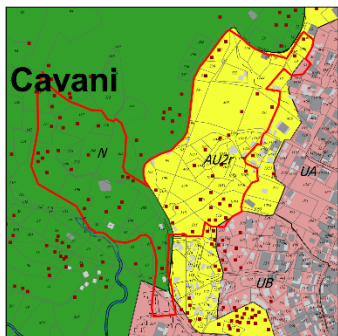
Extrait réseau électrique



Source : EDM

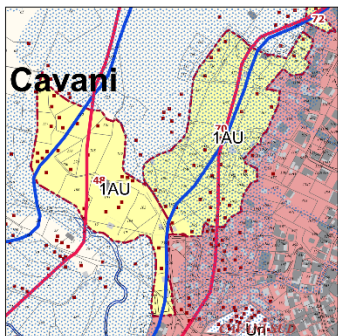
- Limite parcellaire
- Secteur d'étude à urbaniser
- Autres secteur d'étude
- Réseau électrique

Extrait du PLU actuel



- Limite parcellaire
- Secteur d'étude à urbaniser
- U - urbanisé
- AUC - à urbaniser alternatif
- AUs - à urbaniser bloqué
- A - agricole
- N - naturel

Extrait du PLUI proposé



- Limite parcellaire
- U : Zone Urbaine
- Un : Zone avec constructions informel
- 1AU : à urbaniser ouverte
- A : Zone Agricole

Sources :

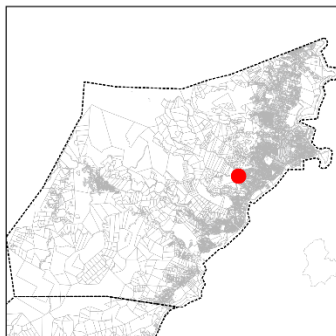
Les réseaux ont été réceptionnés et traités, d'après les informations envoyées par les exploitants de réseaux enregistrés sur le téléservice des réseaux, lors de l'enregistrement des déclarations de travaux (Mars 2022)

Réseau d'eau potable : La société SMAE
Réseau d'électricité : La société EDM
Réseau d'assainissement : La société SMAA

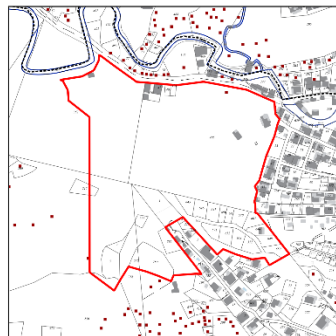
Commune : MAMOUDZOU
Village : Mtsapéré

Surface du secteur : 108207 m²

Localisation sur la commune



Extrait cadastral



- Limite parcellaire
- Secteur d'étude à urbaniser
- Autres secteur d'étude

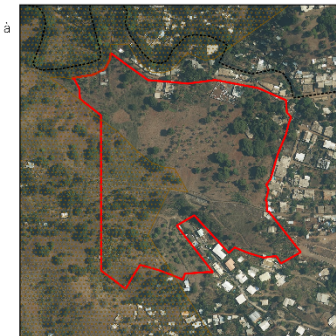
Extrait orthophoto 2016



Source : IGN

- Secteur d'étude à urbaniser
- Autres secteur d'étude

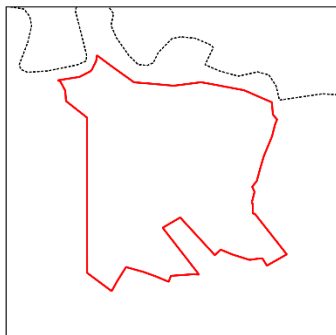
Extrait enjeux agricoles



Source : IGN, observatoire de Mayotte

- Secteur d'étude à urbaniser
- SDAARM
- Faible

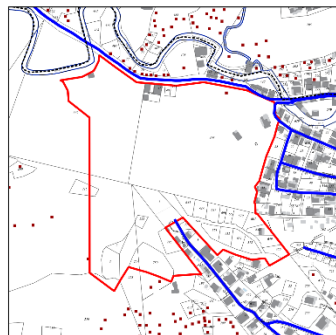
Extrait enjeux environnementaux



Source : INPN

- Secteur d'étude à urbaniser

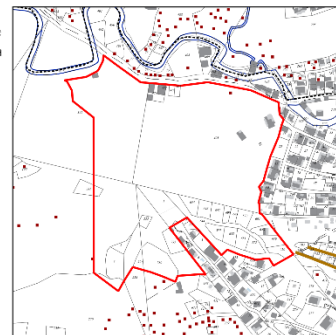
Extrait réseau eau potable



Source : SMAE

- Limite parcellaire
- Secteur d'étude à urbaniser
- Autres secteur d'étude
- Conduite d'eau potable

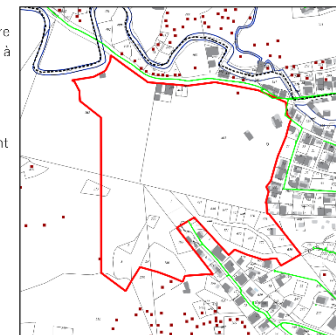
Extrait réseau assainissement



Source : SMAA

- Limite parcellaire
- Secteur d'étude à urbaniser
- Autres secteur d'étude
- Réseau d'assainissement

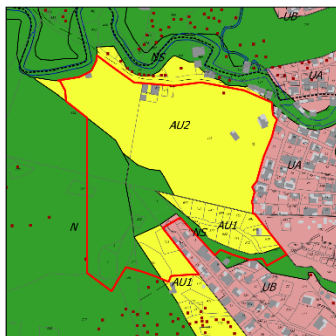
Extrait réseau électrique



Source : EDM

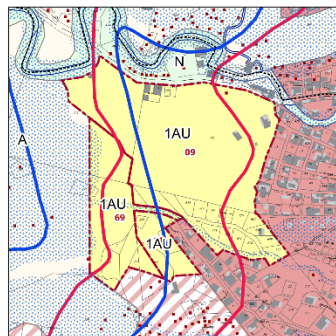
- Limite parcellaire
- Secteur d'étude à urbaniser
- Autres secteur d'étude
- Réseau électrique

Extrait du PLU actuel



- Limite parcellaire
- Secteur d'étude à urbaniser
- U - urbanisé
- AUC - à urbaniser alternatif
- AUs - à urbaniser bloqué
- A - agricole
- N - naturel

Extrait du PLUI proposé



- Limite parcellaire
- U : Zone Urbaine
- Un : Zone avec constructions informel
- 1AU : à urbaniser ouverte
- A : Zone Agricole
- N : Zone naturelle

Sources :

Les réseaux ont été réceptionnés et traités, d'après les informations envoyées par les exploitants de réseaux enregistrés sur le téléservice des réseaux, lors de l'enregistrement des déclarations de travaux (Mars 2022)

Réseau d'eau potable : La société SMAE
Réseau d'électricité : La société EDM
Réseau d'assainissement : La société SMAA

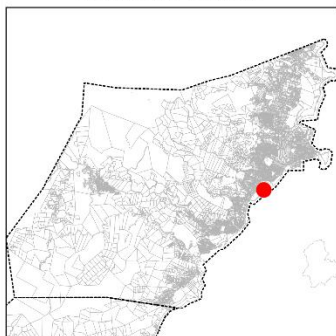
15

Etude des réseaux sur les zones à urbaniser ouvertes du PLUI proposé

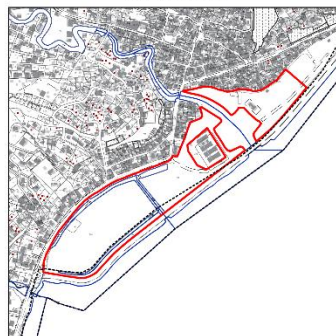
Commune : MAMOUDZOU
Village : Mtsapéré

Surface du secteur : 116790 m²

Localisation sur la commune



Extrait cadastral



- ▬ Limite parcellaire
- ▭ Secteur d'étude à urbaniser
- ▭ Autres secteur d'étude

Extrait orthophoto 2016



Source : IGN

- ▭ Secteur d'étude à urbaniser
- ▭ Autres secteur d'étude

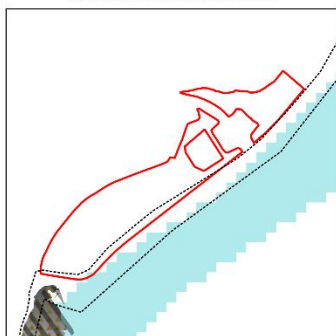
Extrait enjeux agricoles



Source : IGN, observatoire de Mayotte

- ▭ Secteur d'étude à urbaniser
- ▭ SDAARM
- ▭ Faible

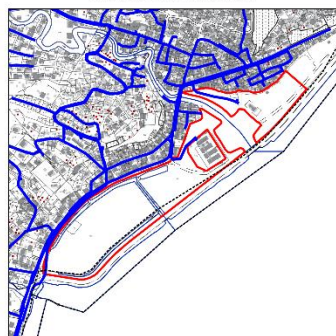
Extrait enjeux environnementaux



Source : INPN

- ▭ Secteur d'étude à urbaniser
- ▭ Terrains du conservatoire du littoral
- ▭ Espace remarquable
- ▭ ZNIEFF 1
- ▭ ZNIEFF MER 2

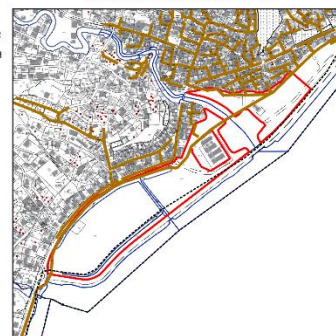
Extrait réseau eau potable



Source : SMAE

- ▬ Limite parcellaire
- ▭ Secteur d'étude à urbaniser
- ▭ Autres secteur d'étude
- ▬ Conduite d'eau potable

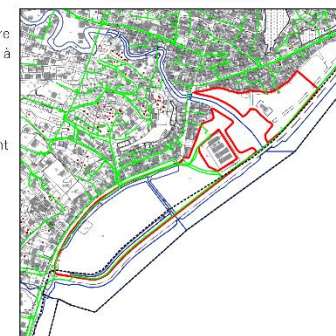
Extrait réseau assainissement



Source : SMAA

- ▬ Limite parcellaire
- ▭ Secteur d'étude à urbaniser
- ▭ Autres secteur d'étude
- ▬ Réseau d'assainissement

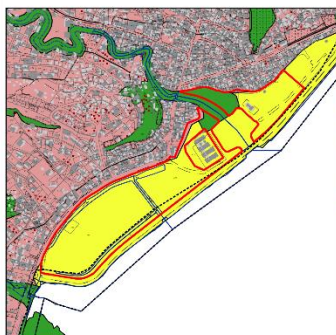
Extrait réseau électrique



Source : EDM

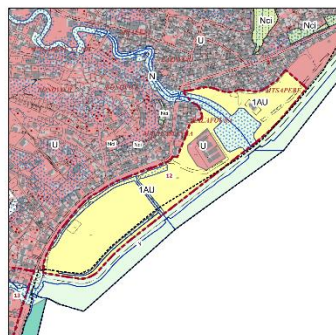
- ▬ Limite parcellaire
- ▭ Secteur d'étude à urbaniser
- ▭ Autres secteur d'étude
- ▬ Réseau électrique

Extrait du PLU actuel



- ▬ Limite parcellaire
- ▭ Secteur d'étude à urbaniser
- ▭ U - urbanisé
- ▭ AUc - à urbaniser alternatif
- ▭ AUa - à urbaniser bloqué
- ▭ A - agricole
- ▭ N - naturel

Extrait du PLUI proposé



- ▬ Limite parcellaire
- ▭ U : Zone Urbaine
- ▭ Un : Zone avec constructions informel
- ▭ 1AU : à urbaniser ouverte
- ▭ A : Zone Agricole
- ▭ N : Zone naturelle
- ▭ Nci : Zone naturelle cimetières
- ▭ NP : Zone naturelle à protéger

Sources :

Les réseaux ont été réceptionnés et traités, d'après les informations envoyées par les exploitants de réseaux enregistrés sur le téléservice des réseaux, lors de l'enregistrement des déclarations de travaux (Mars 2022)

Réseau d'eau potable : La société SMAE
Réseau d'électricité : La société EDM
Réseau d'assainissement : La société SMAA

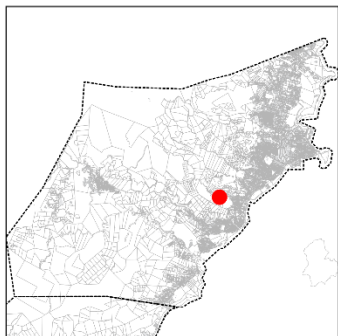
16

Etude des réseaux sur les zones à urbaniser ouvertes du PLUI proposé

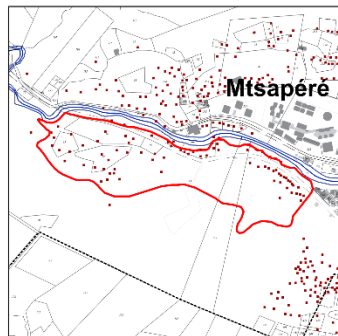
Commune : MAMOUDZOU
Village : Mtsapéré

Surface du secteur : 67920 m²

Localisation sur la commune

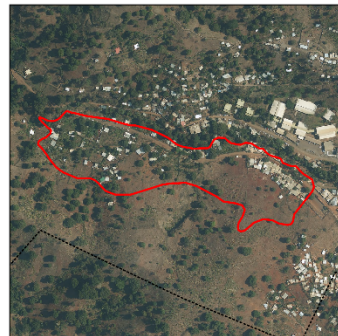


Extrait cadastral



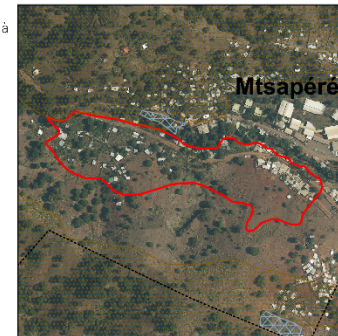
- ▭ Limite parcellaire
- ▭ Secteur d'étude à urbaniser
- ▭ Autres secteur d'étude

Extrait orthophoto 2016



Source : IGN

Extrait enjeux agricoles

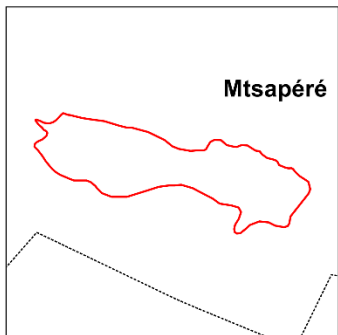


Source : IGN, observatoire de Mayotte

- ▭ Secteur d'étude à urbaniser
- ▭ Autres secteur d'étude

- ▭ Secteur d'étude à urbaniser
- ▭ RPG 2020
- ▭ SDAARM
- ▭ Faible

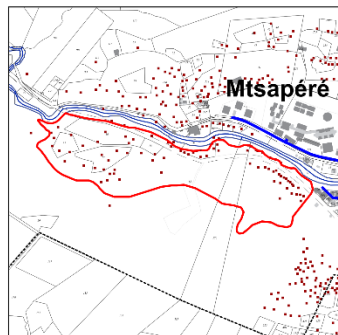
Extrait enjeux environnementaux



Source : INPN

- ▭ Secteur d'étude à urbaniser

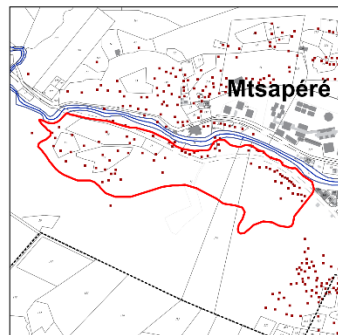
Extrait réseau eau potable



Source : SMAE

- ▭ Limite parcellaire
- ▭ Secteur d'étude à urbaniser
- ▭ Autres secteur d'étude
- ▭ Conduite d'eau potable

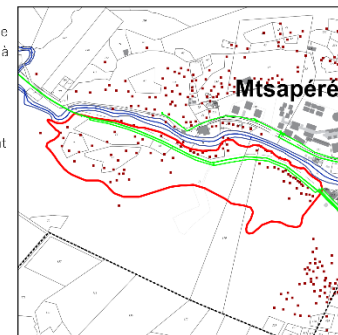
Extrait réseau assainissement



Source : SMAA

- ▭ Limite parcellaire
- ▭ Secteur d'étude à urbaniser
- ▭ Autres secteur d'étude
- ▭ Réseau d'assainissement

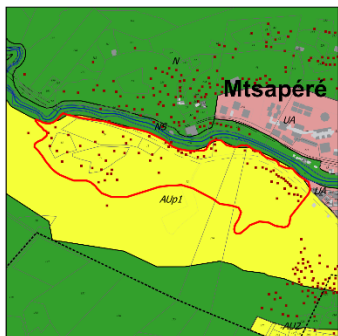
Extrait réseau électrique



Source : EDM

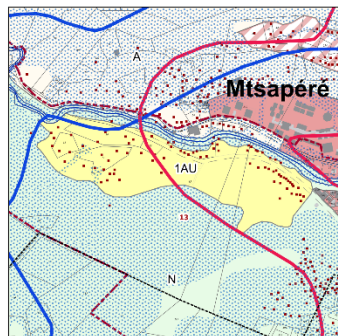
- ▭ Limite parcellaire
- ▭ Secteur d'étude à urbaniser
- ▭ Autres secteur d'étude
- ▭ Réseau électrique

Extrait du PLU actuel



- ▭ Limite parcellaire
- ▭ Secteur d'étude à urbaniser
- ▭ U - urbanisé
- ▭ AUC - à urbaniser alternatif
- ▭ AUs - à urbaniser bloqué
- ▭ A - agricole
- ▭ N - naturel

Extrait du PLUI proposé



- ▭ Limite parcellaire
- ▭ U : Zone Urbaine
- ▭ Un : Zone avec constructions informel
- ▭ 1AU : à urbaniser ouverte
- ▭ A : Zone Agricole
- ▭ N : Zone naturelle

Sources :

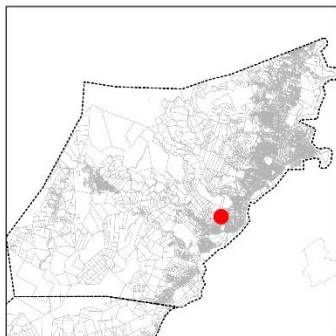
Les réseaux ont été réceptionnés et traités, d'après les informations envoyées par les exploitants de réseaux enregistrés sur le téléservice des réseaux, lors de l'enregistrement des déclarations de travaux (Mars 2022)

Réseau d'eau potable : La société SMAE
Réseau d'électricité : La société EDM
Réseau d'assainissement : La société SMAA

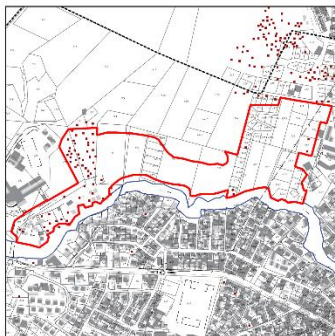
Commune : MAMOUDZOU
Village : Passamainly

Surface du secteur : 94667 m²

Localisation sur la commune



Extrait cadastral



- Limite parcellaire
- ▭ Secteur d'étude à urbaniser
- ▭ Autres secteur d'étude

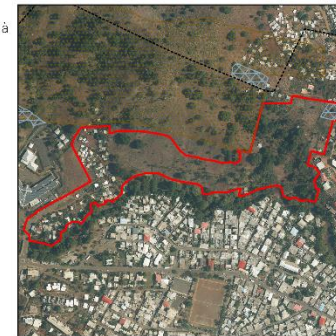
Extrait orthophoto 2016



Source : IGN

- ▭ Secteur d'étude à urbaniser
- ▭ Autres secteur d'étude

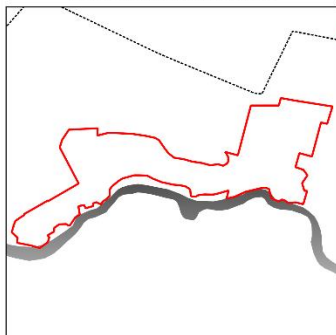
Extrait enjeux agricoles



Source : IGN, observatoire de Mayotte

- ▭ Secteur d'étude à urbaniser
- ▭ RPG 2020
- ▭ SDAARM
- ▭ Faible

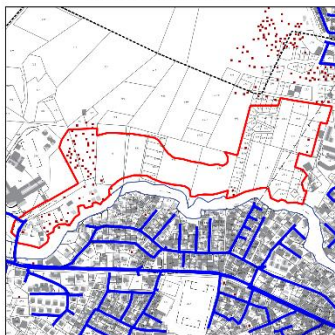
Extrait enjeux environnementaux



Source : INPN

- ▭ Secteur d'étude à urbaniser
- ▭ ZNIEFF 1

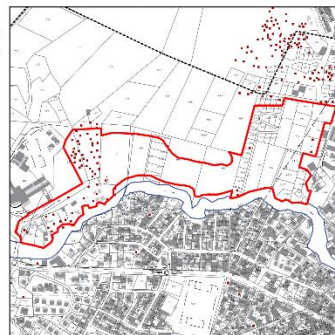
Extrait réseau eau potable



Source : SMAE

- Limite parcellaire
- ▭ Secteur d'étude à urbaniser
- ▭ Autres secteur d'étude
- ▭ Conduite d'eau potable

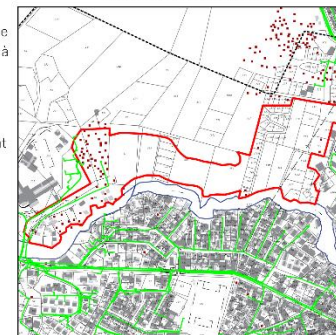
Extrait réseau assainissement



Source : SMAA

- Limite parcellaire
- ▭ Secteur d'étude à urbaniser
- ▭ Autres secteur d'étude
- ▭ Réseau d'assainissement

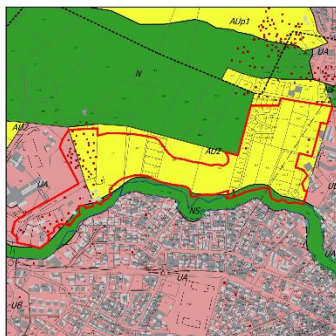
Extrait réseau électrique



Source : EDM

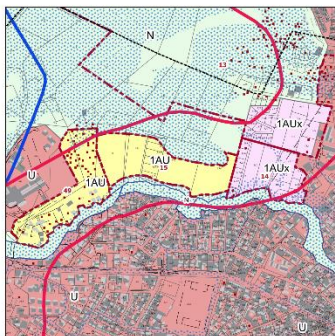
- Limite parcellaire
- ▭ Secteur d'étude à urbaniser
- ▭ Autres secteur d'étude
- ▭ Réseau électrique

Extrait du PLU actuel



- Limite parcellaire
- ▭ Secteur d'étude à urbaniser
- ▭ U - urbanisé
- ▭ AUC - à urbaniser alternatif
- ▭ AUS - à urbaniser bloqué
- ▭ A - agricole
- ▭ N - naturel

Extrait du PLUI proposé



- Limite parcellaire
- ▭ U : Zone Urbaine
- ▭ 1AU : à urbaniser ouverte
- ▭ 1AUx : à urbaniser économiques
- ▭ N : Zone naturelle

Sources :

Les réseaux ont été réceptionnés et traités, d'après les informations envoyées par les exploitants de réseaux enregistrés sur le téléservice des réseaux, lors de l'enregistrement des déclarations de travaux (Mars 2022)

Réseau d'eau potable : La société SMAE
Réseau d'électricité : La société EDM
Réseau d'assainissement : La société SMAA

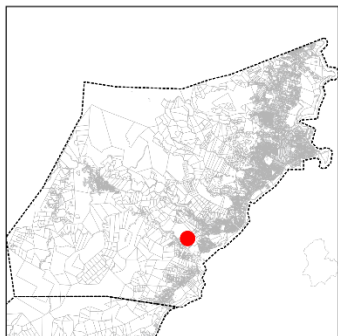
18

Etude des réseaux sur les zones à urbaniser ouvertes du PLUI proposé

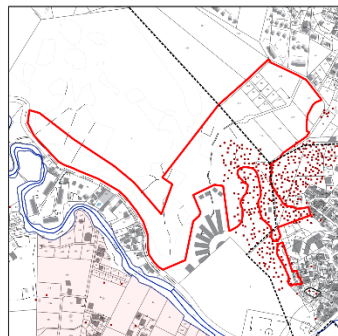
Commune : MAMOUDZOU
Village : Tsoundzou II

Surface du secteur : 141706 m²

Localisation sur la commune

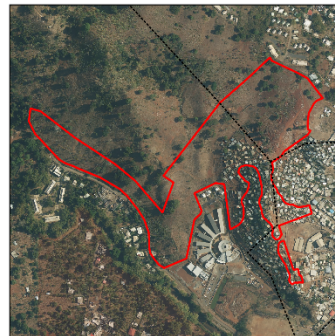


Extrait cadastral



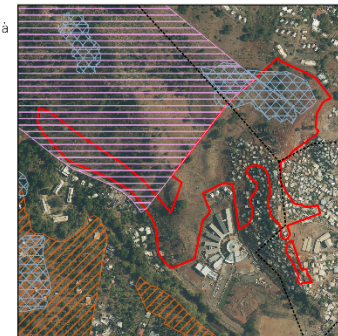
- ▭ Limite parcellaire
- ▭ Secteur d'étude à urbaniser
- ▭ Autres secteur d'étude

Extrait orthophoto 2016



Source : IGN

Extrait enjeux agricoles

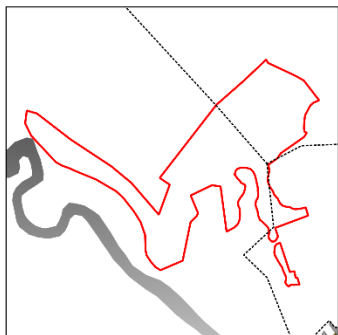


Source : IGN, observatoire de Mayotte

- ▭ Secteur d'étude à urbaniser
- ▭ Autres secteur d'étude

- ▭ Secteur d'étude à urbaniser
- ▭ RPG 2020
- ▭ SDAARM
- ▭ Fort
- ▭ Modéré
- ▭ Faible

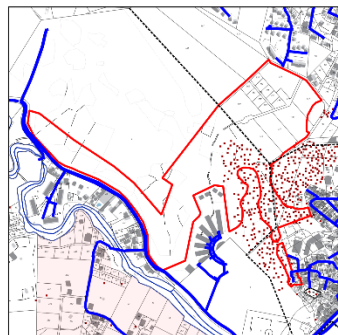
Extrait enjeux environnementaux



Source : INPN

- ▭ Secteur d'étude à urbaniser
- ▭ Terrains du conservatoire du littoral
- ▭ Espace remarquable
- ▭ ZNIEFF 1

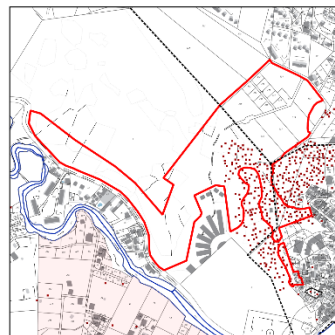
Extrait réseau eau potable



Source : SMAE

- ▭ Limite parcellaire
- ▭ Secteur d'étude à urbaniser
- ▭ Autres secteur d'étude
- ▭ Conduite d'eau potable

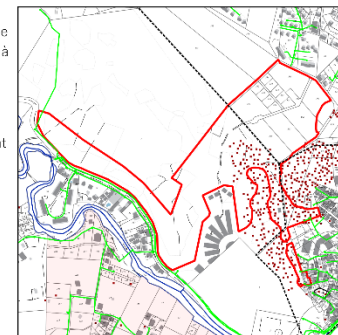
Extrait réseau assainissement



Source : SMAA

- ▭ Limite parcellaire
- ▭ Secteur d'étude à urbaniser
- ▭ Autres secteur d'étude
- ▭ Réseau d'assainissement

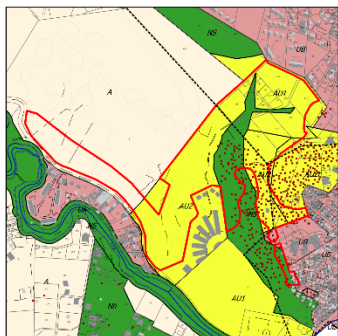
Extrait réseau électrique



Source : EDM

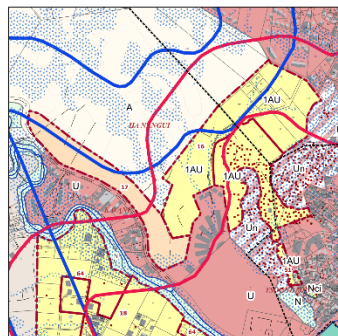
- ▭ Limite parcellaire
- ▭ Secteur d'étude à urbaniser
- ▭ Autres secteur d'étude
- ▭ Réseau électrique

Extrait du PLU actuel



- ▭ Limite parcellaire
- ▭ Secteur d'étude à urbaniser
- ▭ U - urbanisé
- ▭ AUC - à urbaniser alternatif
- ▭ AUs - à urbaniser bloqué
- ▭ A - agricole
- ▭ N - naturel

Extrait du PLUI proposé



- ▭ Limite parcellaire
- ▭ U : Zone Urbaine
- ▭ Un : Zone avec constructions informel
- ▭ 1AU : à urbaniser ouverte
- ▭ 1AUe : à urbaniser équipements
- ▭ A : Zone Agricole
- ▭ AP : Zone Naturelle à protéger
- ▭ N : Zone naturelle
- ▭ Nci : Zone naturelle cimetières
- ▭ NP : Zone naturelle à protéger

Sources :

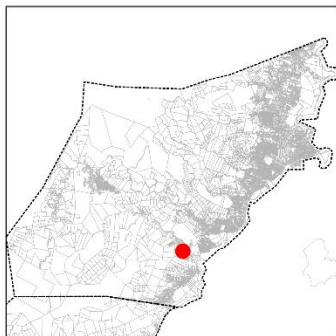
Les réseaux ont été réceptionnés et traités, d'après les informations envoyées par les exploitants de réseaux enregistrés sur le téléservice des réseaux, lors de l'enregistrement des déclarations de travaux (Mars 2022)

Réseau d'eau potable : La société SMAE
Réseau d'électricité : La société EDM
Réseau d'assainissement : La société SMAA

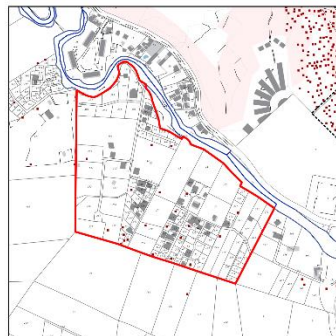
Commune : MAMOUDZOU
Village : Tsoundzou II

Surface du secteur : 142716 m²

Localisation sur la commune

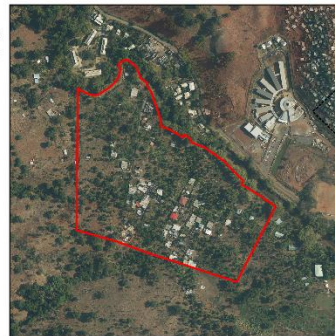


Extrait cadastral



- Limite parcellaire
- ▭ Secteur d'étude à urbaniser
- ▭ Autres secteur d'étude

Extrait orthophoto 2016



Source : IGN

- ▭ Secteur d'étude à urbaniser
- ▭ Autres secteur d'étude

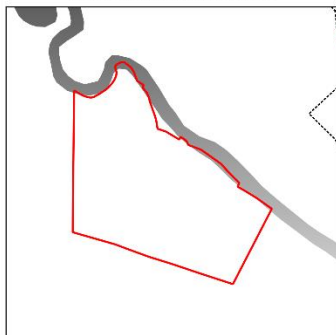
Extrait enjeux agricoles



Source : IGN, observatoire de Mayotte

- ▭ Secteur d'étude à urbaniser
- ▭ RPG 2020
- ▭ SDAARM
- ▭ Fort
- ▭ Modéré
- ▭ Faible

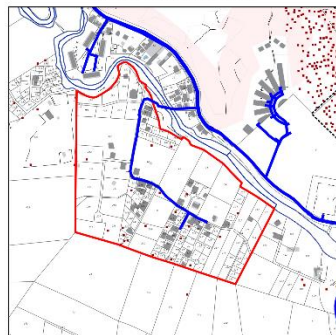
Extrait enjeux environnementaux



Source : INPN

- ▭ Secteur d'étude à urbaniser
- ▭ ZNIEFF 1

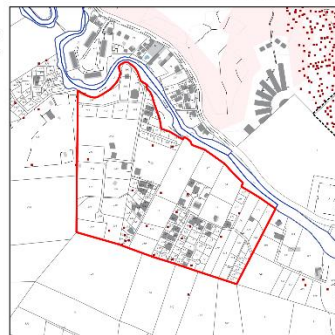
Extrait réseau eau potable



Source : SMAE

- Limite parcellaire
- ▭ Secteur d'étude à urbaniser
- ▭ Autres secteur d'étude
- Conduite d'eau potable

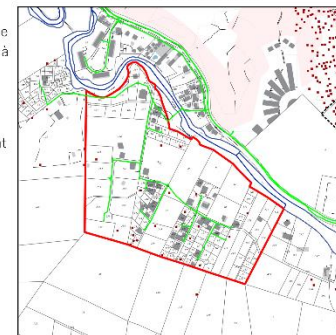
Extrait réseau assainissement



Source : SMAA

- Limite parcellaire
- ▭ Secteur d'étude à urbaniser
- ▭ Autres secteur d'étude
- Réseau d'assainissement

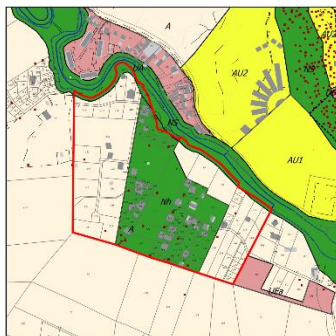
Extrait réseau électrique



Source : EDM

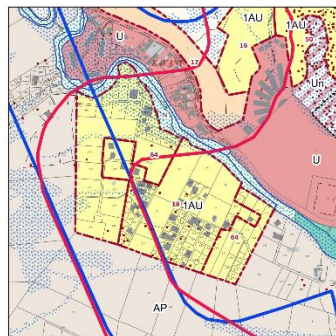
- Limite parcellaire
- ▭ Secteur d'étude à urbaniser
- ▭ Autres secteur d'étude
- Réseau électrique

Extrait du PLU actuel



- Limite parcellaire
- ▭ Secteur d'étude à urbaniser
- ▭ U - urbanisé
- ▭ AUC - à urbaniser alternatif
- ▭ AUS - à urbaniser bloqué
- ▭ A - agricole
- ▭ N - naturel

Extrait du PLUI proposé



- Limite parcellaire
- ▭ U : Zone Urbaine
- ▭ Un : Zone avec constructions informel
- ▭ 1AU : à urbaniser ouverte
- ▭ 1AUe : à urbaniser équipements
- ▭ A : Zone Agricole
- ▭ AP : Zone Naturelle à protéger
- ▭ N : Zone naturelle
- ▭ NP : Zone naturelle à protéger

Sources :

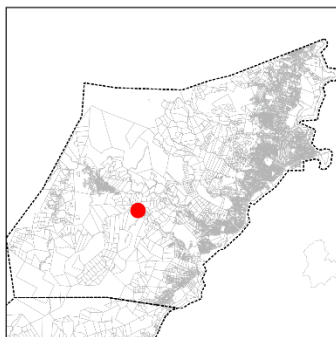
Les réseaux ont été réceptionnés et traités, d'après les informations envoyées par les exploitants de réseaux enregistrés sur le téléservice des réseaux, lors de l'enregistrement des déclarations de travaux (Mars 2022)

Réseau d'eau potable : La société SMAE
Réseau d'électricité : La société EDM
Réseau d'assainissement : La société SMAA

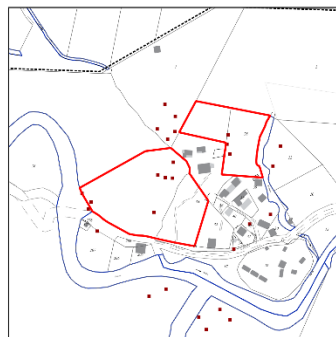
Commune : MAMOUDZOU
Village : Tsoundzou II

Surface du secteur : 26839 m²

Localisation sur la commune



Extrait cadastral



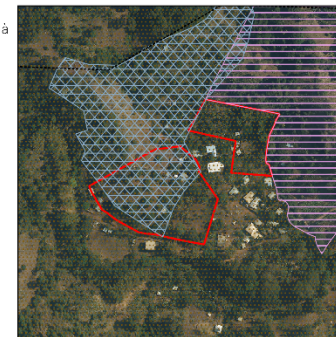
- ▭ Limite parcellaire
- ▭ Secteur d'étude à urbaniser
- ▭ Autres secteur d'étude

Extrait orthophoto 2016



Source : IGN

Extrait enjeux agricoles

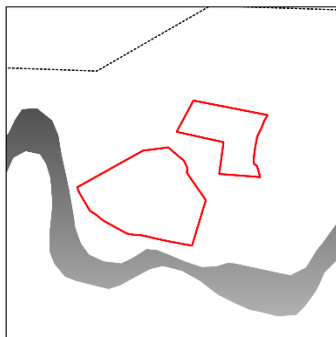


Source : IGN, observatoire de Mayotte

- ▭ Secteur d'étude à urbaniser
- ▭ Autres secteur d'étude

- ▭ Secteur d'étude à urbaniser
- ▭ RPG 2020
- ▭ SDAARM
- ▭ Fort
- ▭ Modéré
- ▭ Faible

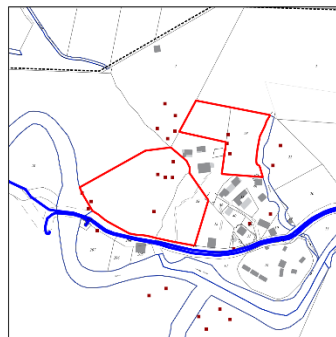
Extrait enjeux environnementaux



Source : INPN

- ▭ Secteur d'étude à urbaniser
- ▭ ZNIEFF 1

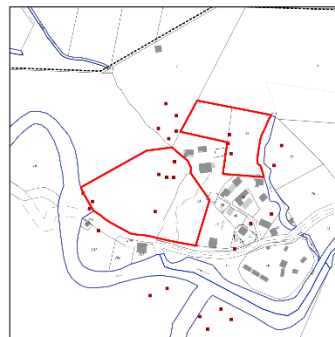
Extrait réseau eau potable



Source : SMAE

- ▭ Limite parcellaire
- ▭ Secteur d'étude à urbaniser
- ▭ Autres secteur d'étude
- ▭ Conduite d'eau potable

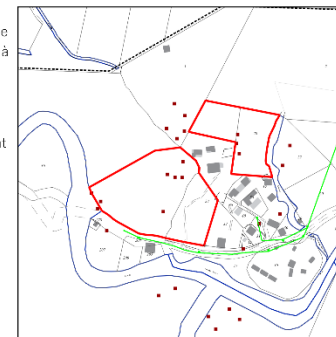
Extrait réseau assainissement



Source : SMAA

- ▭ Limite parcellaire
- ▭ Secteur d'étude à urbaniser
- ▭ Autres secteur d'étude
- ▭ Réseau d'assainissement

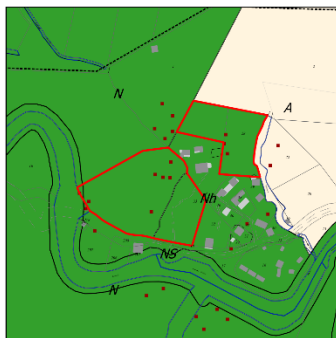
Extrait réseau électrique



Source : EDM

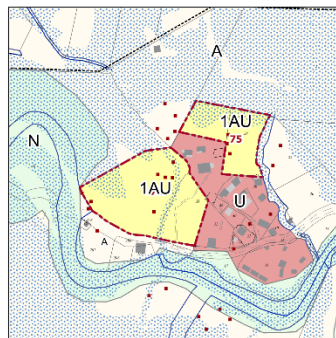
- ▭ Limite parcellaire
- ▭ Secteur d'étude à urbaniser
- ▭ Autres secteur d'étude
- ▭ Réseau électrique

Extrait du PLU actuel



- ▭ Limite parcellaire
- ▭ Secteur d'étude à urbaniser
- ▭ U - urbanisé
- ▭ AUC - à urbaniser alternatif
- ▭ AUs - à urbaniser bloqué
- ▭ A - agricole
- ▭ N - naturel

Extrait du PLUI proposé



- ▭ Limite parcellaire
- ▭ U : Zone Urbaine
- ▭ 1AU : à urbaniser ouverte
- ▭ A : Zone Agricole
- ▭ N : Zone naturelle

Sources :

Les réseaux ont été réceptionnés et traités, d'après les informations envoyées par les exploitants de réseaux enregistrés sur le téléservice des réseaux, lors de l'enregistrement des déclarations de travaux (Mars 2022)

Réseau d'eau potable : La société SMAE
Réseau d'électricité : La société EDM
Réseau d'assainissement : La société SMAA

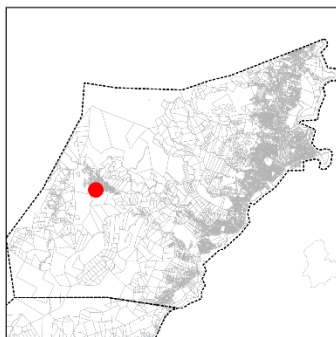
21

Etude des réseaux sur les zones à urbaniser ouvertes du PLUI proposé

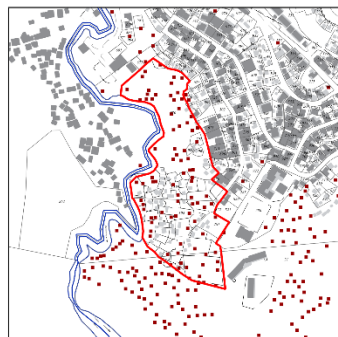
Commune : MAMOUDZOU
Village : Vahibé

Surface du secteur : 30162 m²

Localisation sur la commune



Extrait cadastral



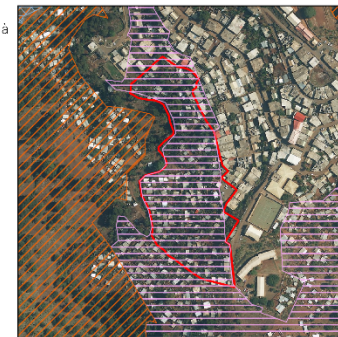
- Limite parcellaire
- ▭ Secteur d'étude à urbaniser
- ▭ Autres secteur d'étude

Extrait orthophoto 2016



Source : IGN

Extrait enjeux agricoles



Source : IGN, observatoire de Mayotte

- ▭ Secteur d'étude à urbaniser
- ▭ Autres secteur d'étude

- ▭ Secteur d'étude à urbaniser
- ▨ RPG 2020
- ▨ SDAARM
- ▨ Fort
- ▨ Modéré

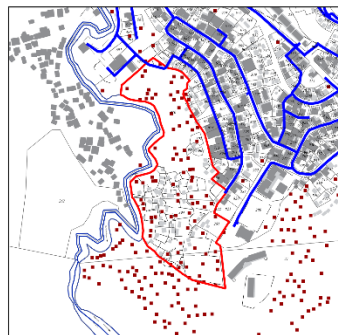
Extrait enjeux environnementaux



Source : INPN

- ▭ Secteur d'étude à urbaniser

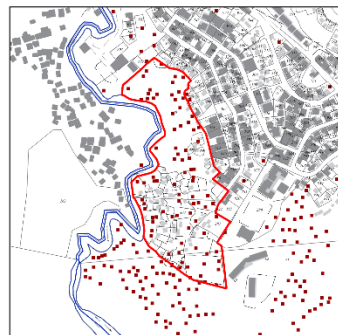
Extrait réseau eau potable



Source : SMAE

- Limite parcellaire
- ▭ Secteur d'étude à urbaniser
- ▭ Autres secteur d'étude
- Conduite d'eau potable

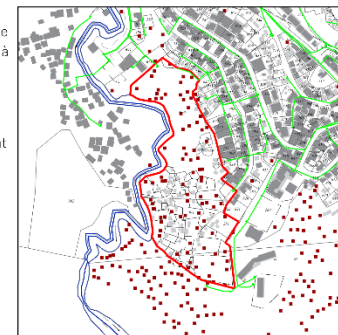
Extrait réseau assainissement



Source : SMAA

- Limite parcellaire
- ▭ Secteur d'étude à urbaniser
- ▭ Autres secteur d'étude
- Réseau d'assainissement

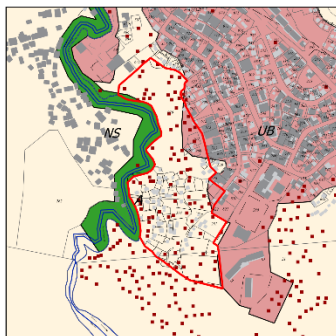
Extrait réseau électrique



Source : EDM

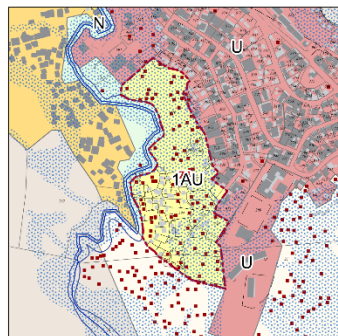
- Limite parcellaire
- ▭ Secteur d'étude à urbaniser
- ▭ Autres secteur d'étude
- Réseau électrique

Extrait du PLU actuel



- Limite parcellaire
- ▭ Secteur d'étude à urbaniser
- ▭ U - urbanisé
- ▭ 1AUc - à urbaniser alternatif
- ▭ 2AU - à urbaniser bloqué
- ▭ A - agricole
- ▭ N - naturel

Extrait du PLUI proposé



- Limite parcellaire
- ▭ U : Zone Urbaine
- ▭ 1AU : à urbaniser ouverte
- ▭ 2AU : à urbaniser fermée
- ▭ A : Zone Agricole à protéger
- ▭ AP : Zone Naturelle à protéger
- ▭ N : Zone naturelle

Sources :

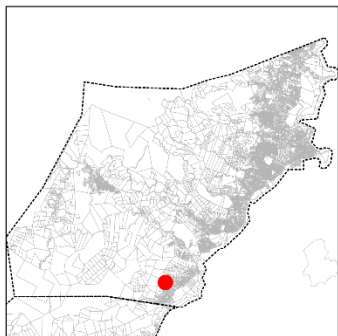
Les réseaux ont été réceptionnés et traités, d'après les informations envoyées par les exploitants de réseaux enregistrés sur le téléservice des réseaux, lors de l'enregistrement des déclarations de travaux (Mars 2022)

- Réseau d'eau potable : La société SMAE
- Réseau d'électricité : La société EDM
- Réseau d'assainissement : La société SMAA

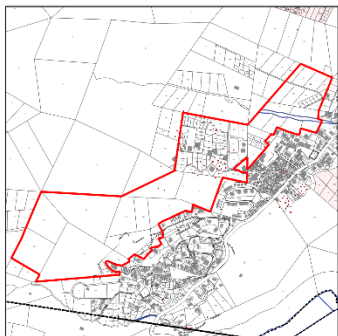
Commune : MAMOUDZOU
Village : Tsoundzou II

Surface du secteur : 364552 m²

Localisation sur la commune



Extrait cadastral



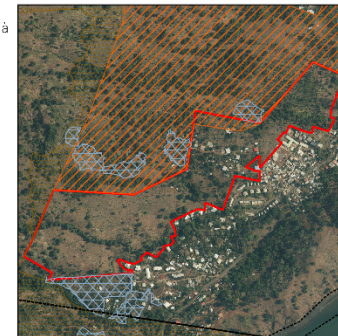
- ▭ Limite parcellaire
- ▭ Secteur d'étude à urbaniser
- ▭ Autres secteur d'étude

Extrait orthophoto 2016



Source : IGN

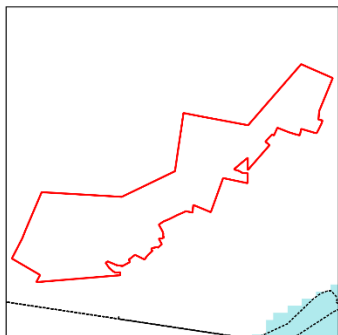
Extrait enjeux agricoles



Source : IGN, observatoire de Mayotte

- ▭ Secteur d'étude à urbaniser
- ▭ RPG 2020
- ▭ SDAARM
- ▭ Fort
- ▭ Modéré
- ▭ Faible

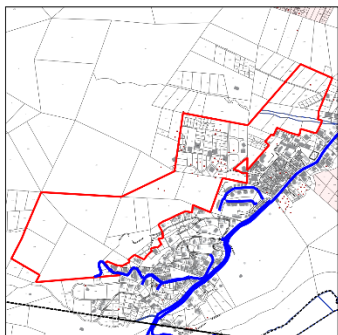
Extrait enjeux environnementaux



Source : INPN

- ▭ Secteur d'étude à urbaniser
- ▭ ZNIEFF MER 2

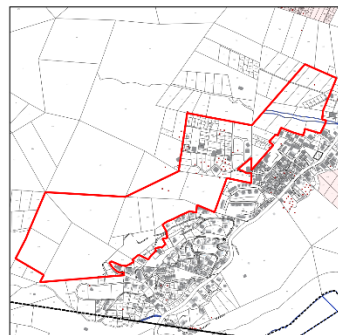
Extrait réseau eau potable



Source : SMAE

- ▭ Limite parcellaire
- ▭ Secteur d'étude à urbaniser
- ▭ Autres secteur d'étude
- ▭ Conduite d'eau potable

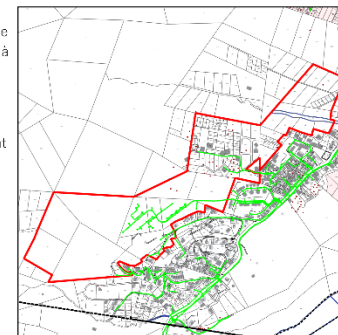
Extrait réseau assainissement



Source : SMAA

- ▭ Limite parcellaire
- ▭ Secteur d'étude à urbaniser
- ▭ Autres secteur d'étude
- ▭ Réseau d'assainissement

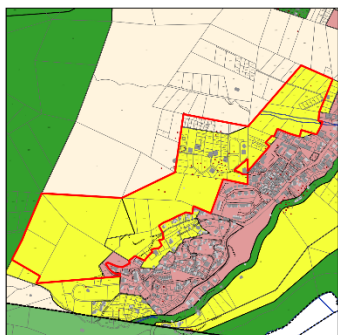
Extrait réseau électrique



Source : EDM

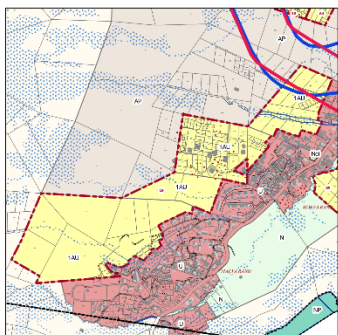
- ▭ Limite parcellaire
- ▭ Secteur d'étude à urbaniser
- ▭ Autres secteur d'étude
- ▭ Réseau électrique

Extrait du PLU actuel



- ▭ Limite parcellaire
- ▭ Secteur d'étude à urbaniser
- ▭ U - urbanisé
- ▭ AUC - à urbaniser alternatif
- ▭ AUs - à urbaniser bloqué
- ▭ A - agricole
- ▭ N - naturel

Extrait du PLUI proposé



- ▭ Limite parcellaire
- ▭ U : Zone Urbaine
- ▭ 1AU : à urbaniser ouverte
- ▭ A : Zone Agricole
- ▭ AP : Zone Naturelle à protéger
- ▭ N : Zone naturelle
- ▭ Nci : Zone naturelle cimetières
- ▭ NP : Zone naturelle à protéger

Sources :

Les réseaux ont été réceptionnés et traités, d'après les informations envoyées par les exploitants de réseaux enregistrés sur le téléservice des réseaux, lors de l'enregistrement des déclarations de travaux (Mars 2022)

- Réseau d'eau potable : La société SMAE
- Réseau d'électricité : La société EDM
- Réseau d'assainissement : La société SMAA

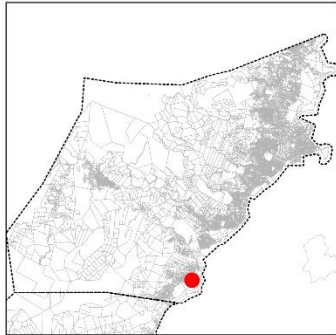
23

Etude des réseaux sur les zones à urbaniser ouvertes du PLUI proposé

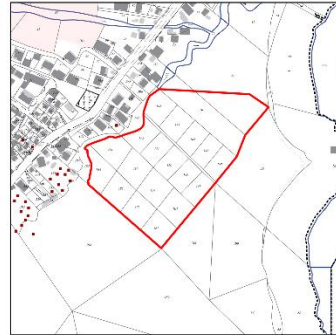
Commune : MAMOUDZOU
Village : Tsoundzou II

Surface du secteur : 51716 m²

Localisation sur la commune

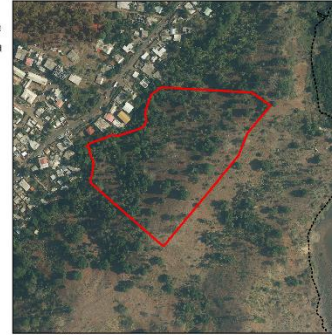


Extrait cadastral



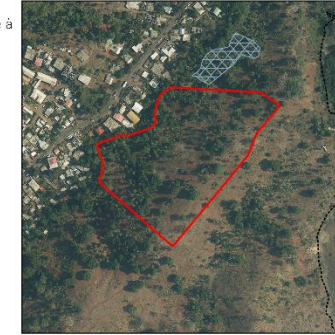
- Limite parcellaire
- ▭ Secteur d'étude à urbaniser
- ▭ Autres secteur d'étude

Extrait orthophoto 2016



Source : IGN

Extrait enjeux agricoles



Source : IGN, observatoire de Mayotte

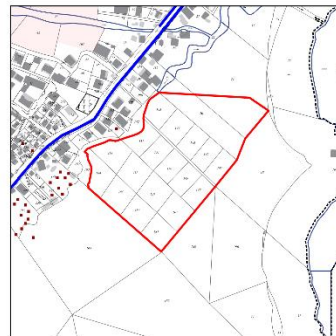
Extrait enjeux environnementaux



Source : INPN

- ▭ Secteur d'étude à urbaniser
- ▨ Terrains du conservatoire du littoral
- ▨ Espace remarquable
- ▨ ZNIEFF 1
- ▨ ZNIEFF MER 2

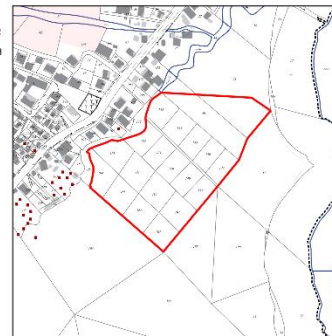
Extrait réseau eau potable



Source : SMAE

- Limite parcellaire
- ▭ Secteur d'étude à urbaniser
- ▭ Autres secteur d'étude
- Conduite d'eau potable

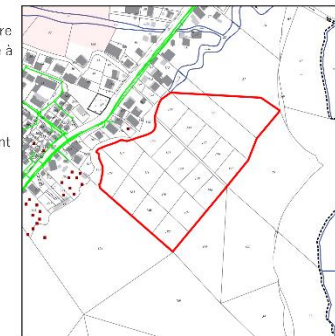
Extrait réseau assainissement



Source : SMAA

- Limite parcellaire
- ▭ Secteur d'étude à urbaniser
- ▭ Autres secteur d'étude
- Réseau d'assainissement

Extrait réseau électrique

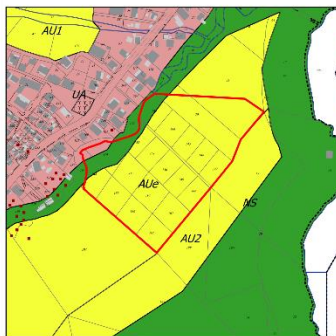


Source : EDM

- ▭ Secteur d'étude à urbaniser
- ▨ RPG 2020
- ▨ SDAARM
- ▨ Fort

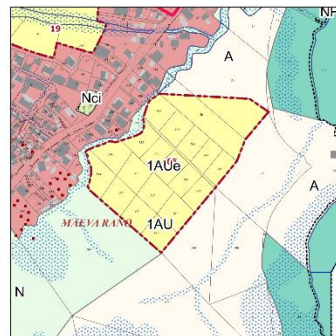
- Limite parcellaire
- ▭ Secteur d'étude à urbaniser
- ▭ Autres secteur d'étude
- Réseau électrique

Extrait du PLU actuel



- Limite parcellaire
- ▭ Secteur d'étude à urbaniser
- ▭ U - urbanisé
- ▭ AUc - à urbaniser alternatif
- ▭ AUa - à urbaniser bloqué
- ▭ A - agricole
- ▭ N - naturel

Extrait du PLUI proposé



- Limite parcellaire
- ▭ U : Zone Urbaine
- ▭ 1AU : à urbaniser ouverte
- ▭ A : Zone Agricole
- ▭ N : Zone naturelle
- ▭ Nci : Zone naturelle cimetières
- ▭ NP : Zone naturelle à protéger

Sources :

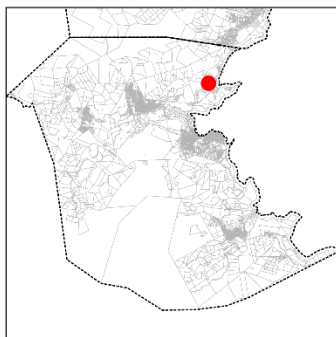
Les réseaux ont été réceptionnés et traités, d'après les informations envoyées par les exploitants de réseaux enregistrés sur le téléservice des réseaux, lors de l'enregistrement des déclarations de travaux (Mars 2022)

Réseau d'eau potable : La société SMAE
Réseau d'électricité : La société EDM
Réseau d'assainissement : La société SMAA

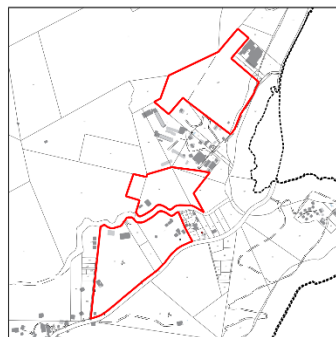
Commune : DEMBENI
Village : Tsararano

Surface du secteur : 171273 m²

Localisation sur la commune

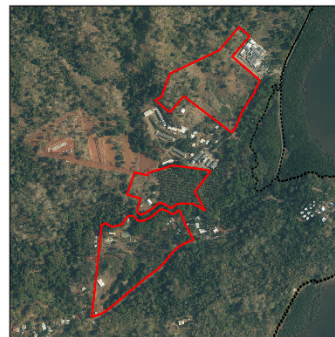


Extrait cadastral



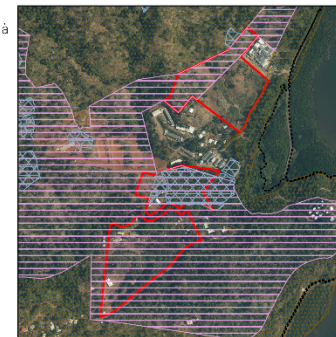
- ▭ Limite parcellaire
- ▭ Secteur d'étude à urbaniser
- ▭ Autres secteur d'étude

Extrait orthophoto 2016



Source : IGN

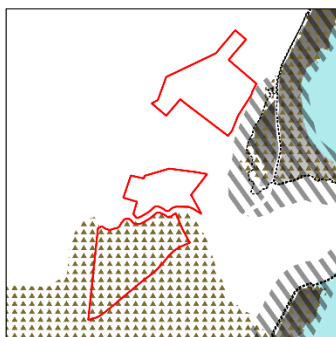
Extrait enjeux agricoles



Source : IGN, observatoire de Mayotte

- ▭ Secteur d'étude à urbaniser
- ▭ RPG 2020
- ▭ SDAARM
- ▭ Modéré
- ▭ Faible

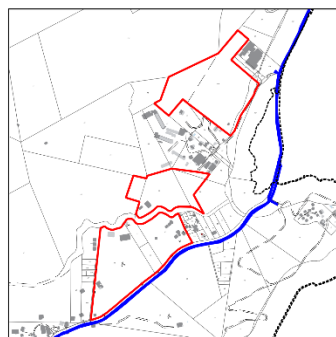
Extrait enjeux environnementaux



Source : INPN

- ▭ Secteur d'étude à urbaniser
- ▭ Terrains du conservatoire du littoral
- ▭ Espace remarquable
- ▭ ZNIEFF 1
- ▭ ZNIEFF MER 2

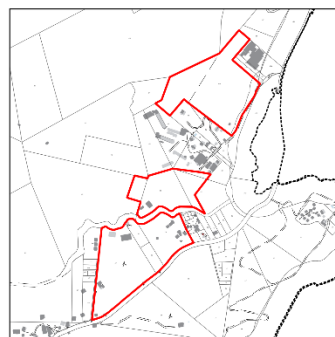
Extrait réseau eau potable



Source : SMAE

- ▭ Limite parcellaire
- ▭ Secteur d'étude à urbaniser
- ▭ Autres secteur d'étude
- ▭ Conduite d'eau potable

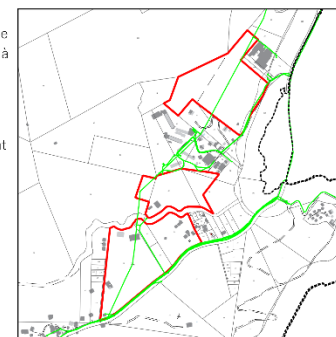
Extrait réseau assainissement



Source : SMAA

- ▭ Limite parcellaire
- ▭ Secteur d'étude à urbaniser
- ▭ Autres secteur d'étude
- ▭ Réseau d'assainissement

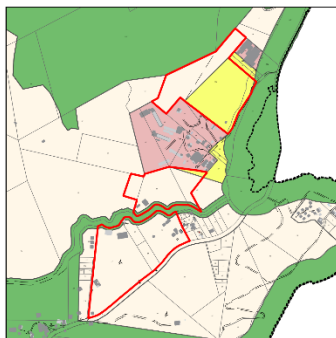
Extrait réseau électrique



Source : EDM

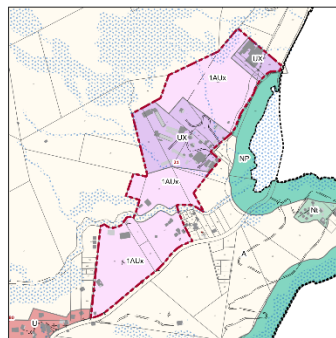
- ▭ Limite parcellaire
- ▭ Secteur d'étude à urbaniser
- ▭ Autres secteur d'étude
- ▭ Réseau électrique

Extrait du PLU actuel



- ▭ Limite parcellaire
- ▭ Secteur d'étude à urbaniser
- ▭ U - urbanisé
- ▭ AUC - à urbaniser alternatif
- ▭ AUs - à urbaniser bloqué
- ▭ A - agricole
- ▭ N - naturel

Extrait du PLUI proposé



- ▭ Limite parcellaire
- ▭ U : Zone Urbaine
- ▭ UX : activités économiques
- ▭ 1AU : à urbaniser ouverte
- ▭ 1AUX : à urbaniser économiques
- ▭ A : Zone Agricole
- ▭ NP : Zone naturelle à protéger
- ▭ Nt : Zone naturelle touristiques

Sources :

Les réseaux ont été réceptionnés et traités, d'après les informations envoyées par les exploitants de réseaux enregistrés sur le téléservice des réseaux, lors de l'enregistrement des déclarations de travaux (Mars 2022)

Réseau d'eau potable : La société SMAE
Réseau d'électricité : La société EDM
Réseau d'assainissement : La société SMAA

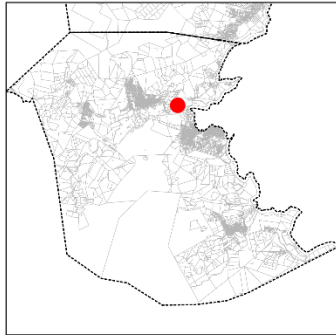
25

Etude des réseaux sur les zones à urbaniser ouvertes du PLUI proposé

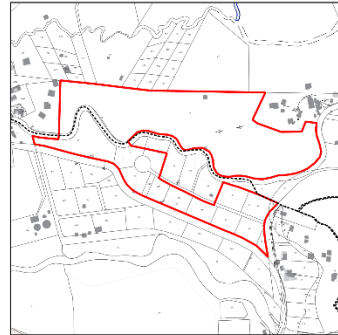
Commune : DEMBENI
Village : Dembéni

Surface du secteur : 157925 m²

Localisation sur la commune

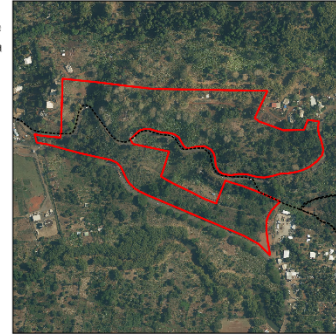


Extrait cadastral



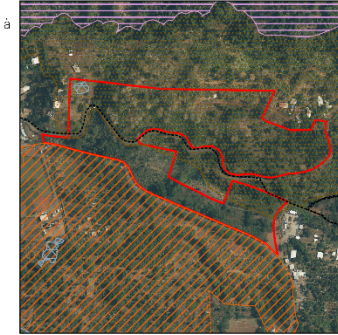
- Limite parcellaire
- ▭ Secteur d'étude à urbaniser
- ▭ Autres secteur d'étude

Extrait orthophoto 2016



Source : IGN

Extrait enjeux agricoles

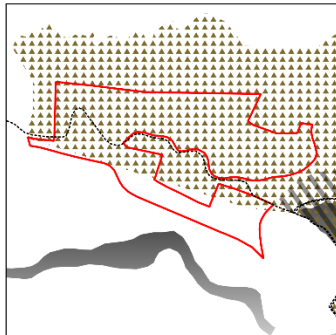


Source : IGN, observatoire de Mayotte

- ▭ Secteur d'étude à urbaniser
- ▭ Autres secteur d'étude

- ▭ Secteur d'étude à urbaniser
- ▭ RPG 2020
- ▭ SDAARM
- ▭ Fort
- ▭ Modéré
- ▭ Faible

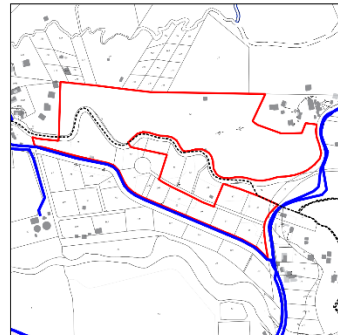
Extrait enjeux environnementaux



Source : INPN

- ▭ Secteur d'étude à urbaniser
- ▭ Terrains du conservatoire du littoral
- ▭ Espace remarquable
- ▭ ZNIEFF 1

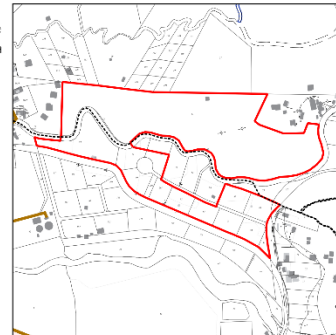
Extrait réseau eau potable



Source : SMAE

- Limite parcellaire
- ▭ Secteur d'étude à urbaniser
- ▭ Autres secteur d'étude
- Conduite d'eau potable

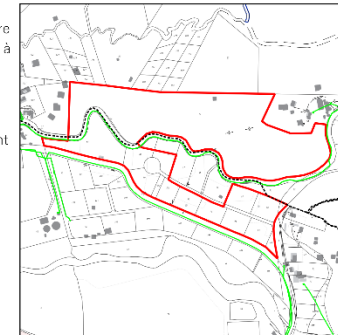
Extrait réseau assainissement



Source : SMAA

- Limite parcellaire
- ▭ Secteur d'étude à urbaniser
- ▭ Autres secteur d'étude
- Réseau d'assainissement

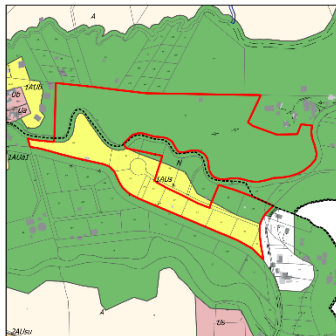
Extrait réseau électrique



Source : EDM

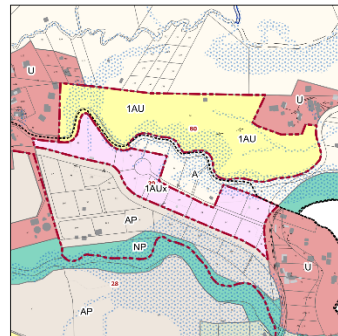
- Limite parcellaire
- ▭ Secteur d'étude à urbaniser
- ▭ Autres secteur d'étude
- Réseau électrique

Extrait du PLU actuel



- Limite parcellaire
- ▭ Secteur d'étude à urbaniser
- ▭ U - urbanisé
- ▭ AUC - à urbaniser alternatif
- ▭ AUS - à urbaniser bloqué
- ▭ A - agricole
- ▭ N - naturel

Extrait du PLUI proposé



- Limite parcellaire
- ▭ U : Zone Urbaine
- ▭ 1AU : à urbaniser ouverte
- ▭ 1AUX : à urbaniser économiques
- ▭ A : Zone Agricole
- ▭ AP : Zone Naturelle à protéger
- ▭ Ne : Zone naturelle équipements
- ▭ NP : Zone naturelle à protéger

Sources :

Les réseaux ont été réceptionnés et traités, d'après les informations envoyées par les exploitants de réseaux enregistrés sur le téléservice des réseaux, lors de l'enregistrement des déclarations de travaux (Mars 2022)

- Réseau d'eau potable : La société SMAE
- Réseau d'électricité : La société EDM
- Réseau d'assainissement : La société SMAA

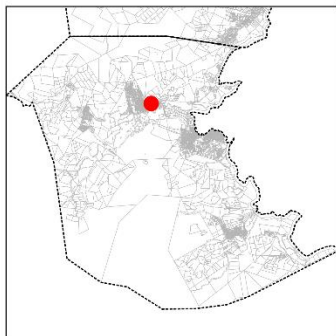
26

Etude des réseaux sur les zones à urbaniser ouvertes du PLUI proposé

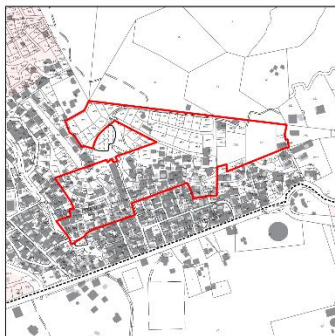
Commune : DEMBENI
Village : Tsararano

Surface du secteur : 69702 m²

Localisation sur la commune



Extrait cadastral



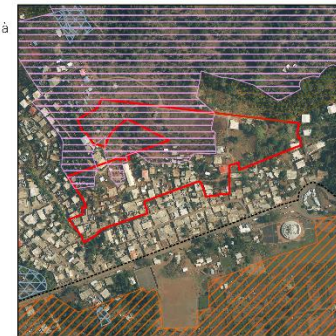
- Limite parcellaire
- ▭ Secteur d'étude à urbaniser
- ▭ Autres secteur d'étude

Extrait orthophoto 2016



Source : IGN

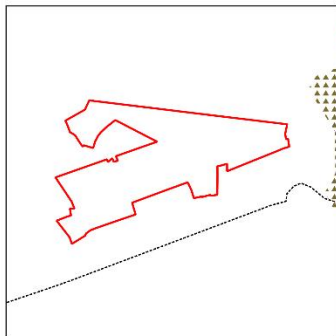
Extrait enjeux agricoles



Source : IGN, observatoire de Mayotte

- ▭ Secteur d'étude à urbaniser
- ▭ RPG 2020
- ▭ SDAARM
- ▭ Fort
- ▭ Modéré
- ▭ Faible

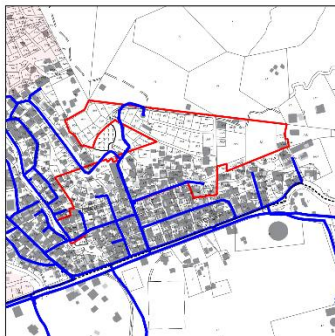
Extrait enjeux environnementaux



Source : INPN

- ▭ Secteur d'étude à urbaniser
- ▭ Espace remarquable

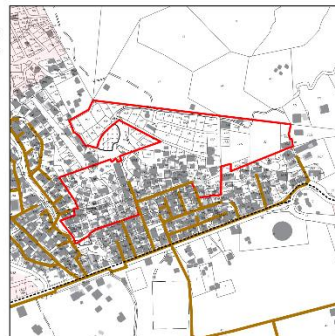
Extrait réseau eau potable



Source : SMAE

- Limite parcellaire
- ▭ Secteur d'étude à urbaniser
- ▭ Autres secteur d'étude
- Conduite d'eau potable

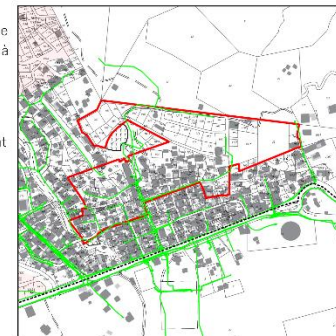
Extrait réseau assainissement



Source : SMAA

- Limite parcellaire
- ▭ Secteur d'étude à urbaniser
- ▭ Autres secteur d'étude
- Réseau d'assainissement

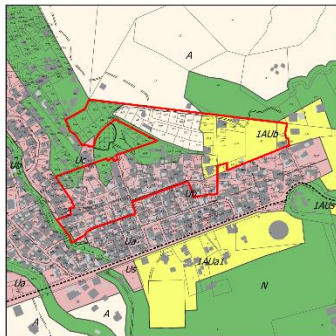
Extrait réseau électrique



Source : EDM

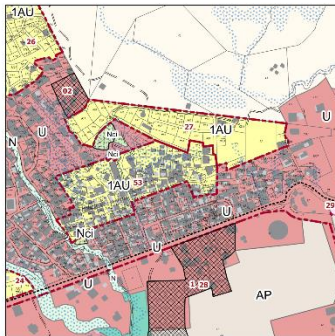
- Limite parcellaire
- ▭ Secteur d'étude à urbaniser
- ▭ Autres secteur d'étude
- Réseau électrique

Extrait du PLU actuel



- Limite parcellaire
- ▭ Secteur d'étude à urbaniser
- ▭ U - urbanisé
- ▭ 1AUC - à urbaniser alternatif
- ▭ AUS - à urbaniser bloqué
- ▭ A - agricole
- ▭ N - naturel

Extrait du PLUI proposé



- Limite parcellaire
- ▭ U : Zone Urbaine
- ▭ 1AU : à urbaniser ouverte
- ▭ 1AUX : à urbaniser économiques
- ▭ A : Zone Agricole
- ▭ AP : Zone Naturelle à protéger
- ▭ N : Zone naturelle
- ▭ Nci : Zone naturelle cimetières
- ▭ NP : Zone naturelle à protéger

Sources :

Les réseaux ont été réceptionnés et traités, d'après les informations envoyées par les exploitants de réseaux enregistrés sur le téléservice des réseaux, lors de l'enregistrement des déclarations de travaux (Mars 2022)

Réseau d'eau potable : La société SMAE
Réseau d'électricité : La société EDM
Réseau d'assainissement : La société SMAA

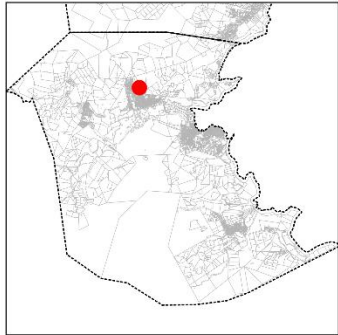
27

Etude des réseaux sur les zones à urbaniser ouvertes du PLUI proposé

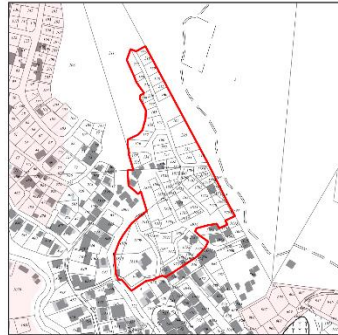
Commune : DEMBENI
Village : Tzararano

Surface du secteur : 32229 m²

Localisation sur la commune



Extrait cadastral



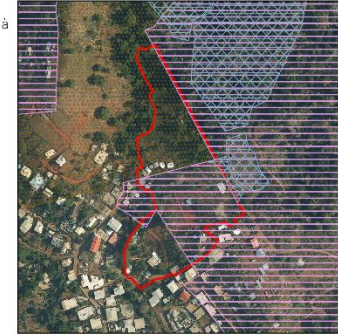
- Limite parcellaire
- ▭ Secteur d'étude à urbaniser
- ▭ Autres secteur d'étude

Extrait orthophoto 2016



Source : IGN

Extrait enjeux agricoles

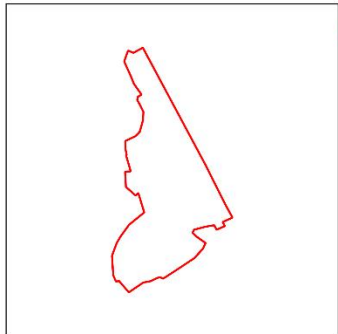


Source : IGN, observatoire de Mayotte

- ▭ Secteur d'étude à urbaniser
- ▭ Autres secteur d'étude

- ▭ Secteur d'étude à urbaniser
- ▭ RPG 2020
- ▭ SDAARM
- ▭ Modéré
- ▭ Faible

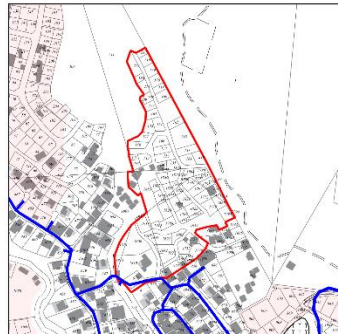
Extrait enjeux environnementaux



Source : INPN

- ▭ Secteur d'étude à urbaniser

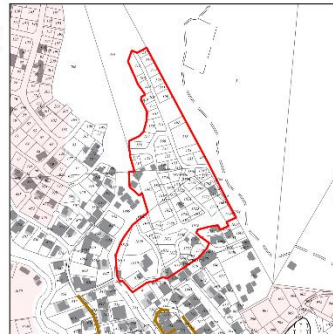
Extrait réseau eau potable



Source : SMAE

- Limite parcellaire
- ▭ Secteur d'étude à urbaniser
- ▭ Autres secteur d'étude
- Conduite d'eau potable

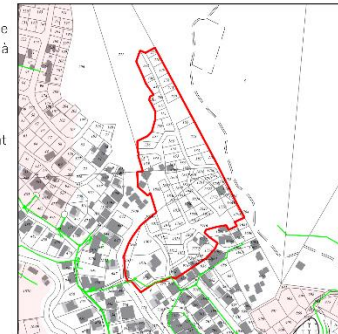
Extrait réseau assainissement



Source : SMAA

- Limite parcellaire
- ▭ Secteur d'étude à urbaniser
- ▭ Autres secteur d'étude
- Réseau d'assainissement

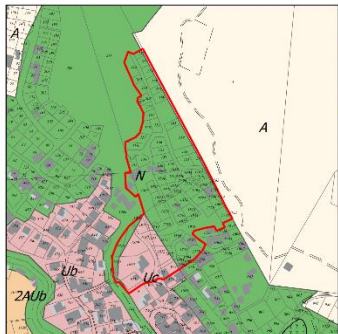
Extrait réseau électrique



Source : EDM

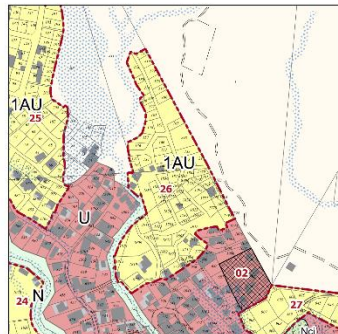
- Limite parcellaire
- ▭ Secteur d'étude à urbaniser
- ▭ Autres secteur d'étude
- Réseau électrique

Extrait du PLU actuel



- Limite parcellaire
- ▭ Secteur d'étude à urbaniser
- ▭ U - urbanisé
- ▭ AUc - à urbaniser alternatif
- ▭ AUo - à urbaniser bloqué
- ▭ A - agricole
- ▭ N - naturel

Extrait du PLUI proposé



- Limite parcellaire
- ▭ U : Zone Urbaine
- ▭ 1AU : à urbaniser ouverte
- ▭ A : Zone Agricole
- ▭ N : Zone naturelle
- ▭ Nci : Zone naturelle cimetières

Sources :

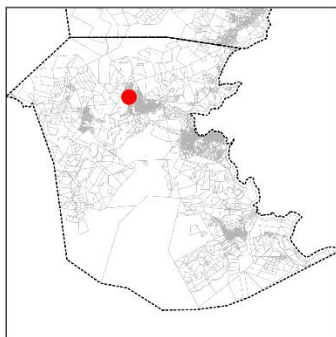
Les réseaux ont été réceptionnés et traités, d'après les informations envoyées par les exploitants de réseaux enregistrés sur le téléservice des réseaux, lors de l'enregistrement des déclarations de travaux (Mars 2022)

Réseau d'eau potable : La société SMAE
Réseau d'électricité : La société EDM
Réseau d'assainissement : La société SMAA

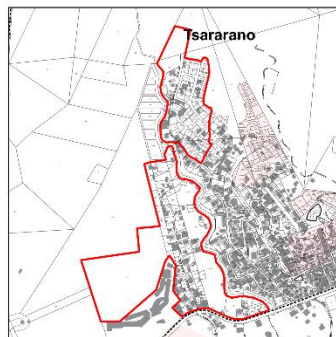
Commune : DEMBENI
Village : Tsararano

Surface du secteur : 186461 m²

Localisation sur la commune



Extrait cadastral



- Limite parcellaire
- ▭ Secteur d'étude à urbaniser
- ▭ Autres secteur d'étude

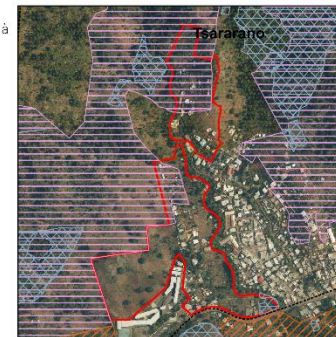
Extrait orthophoto 2016



Source : IGN

- ▭ Secteur d'étude à urbaniser
- ▭ Autres secteur d'étude

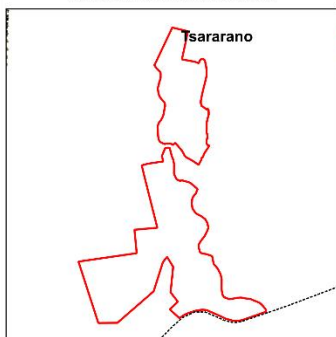
Extrait enjeux agricoles



Source : IGN, observatoire de Mayotte

- ▭ Secteur d'étude à urbaniser
- ▭ RPG 2020
- ▭ SDAARM
- ▭ Fort
- ▭ Modéré
- ▭ Faible

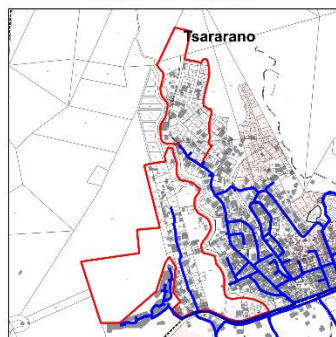
Extrait enjeux environnementaux



Source : INPN

- ▭ Secteur d'étude à urbaniser
- ▭ Espace remarquable

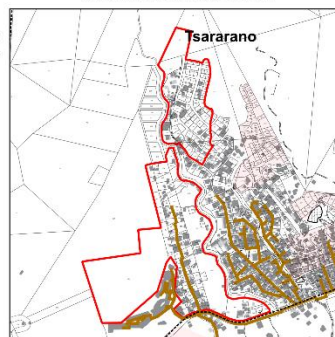
Extrait réseau eau potable



Source : SMAE

- Limite parcellaire
- ▭ Secteur d'étude à urbaniser
- ▭ Autres secteur d'étude
- ▭ Conduite d'eau potable

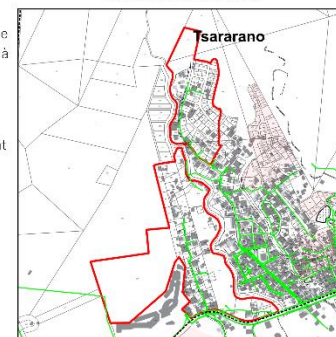
Extrait réseau assainissement



Source : SMAA

- Limite parcellaire
- ▭ Secteur d'étude à urbaniser
- ▭ Autres secteur d'étude
- ▭ Réseau d'assainissement

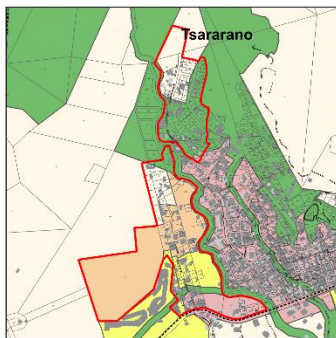
Extrait réseau électrique



Source : EDM

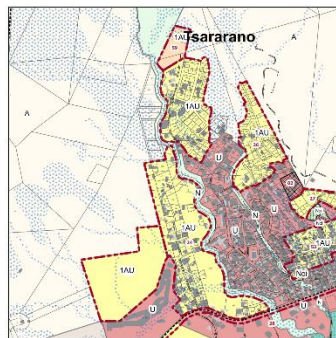
- Limite parcellaire
- ▭ Secteur d'étude à urbaniser
- ▭ Autres secteur d'étude
- ▭ Réseau électrique

Extrait du PLU actuel



- Limite parcellaire
- ▭ Secteur d'étude à urbaniser
- ▭ U - urbanisé
- ▭ 1AUc - à urbaniser alternatif
- ▭ 1AUe - à urbaniser bloqué
- ▭ A - agricole
- ▭ N - naturel

Extrait du PLUI proposé



- Limite parcellaire
- ▭ U : Zone Urbaine
- ▭ 1AU : à urbaniser ouverte
- ▭ 1AUe : à urbaniser équipements
- ▭ A : Zone Agricole
- ▭ AP : Zone Naturelle à protéger
- ▭ N : Zone naturelle
- ▭ Nci : Zone naturelle cimetières
- ▭ NP : Zone naturelle à protéger

Sources :

Les réseaux ont été réceptionnés et traités, d'après les informations envoyées par les exploitants de réseaux enregistrés sur le téléservice des réseaux, lors de l'enregistrement des déclarations de travaux (Mars 2022)

Réseau d'eau potable : La société SMAE
Réseau d'électricité : La société EDM
Réseau d'assainissement : La société SMAA

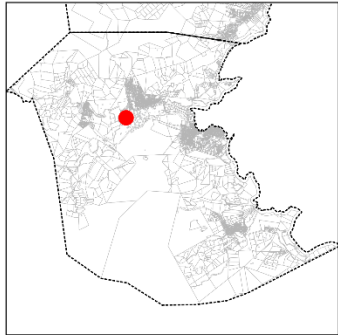
29

Etude des réseaux sur les zones à urbaniser ouvertes du PLUI proposé

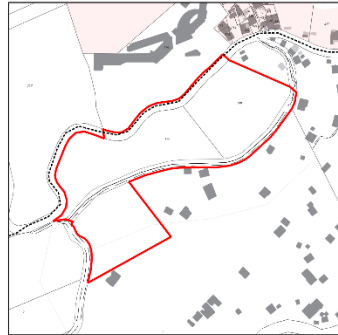
Commune : DEMBENI
Village : Dembéni

Surface du secteur : 72143 m²

Localisation sur la commune



Extrait cadastral



- Limite parcellaire
- ▭ Secteur d'étude à urbaniser
- ▭ Autres secteur d'étude

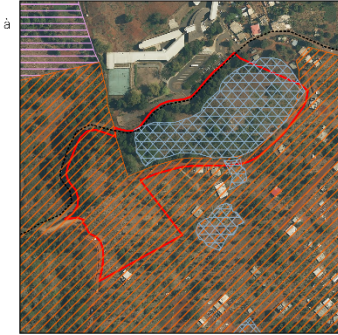
Extrait orthophoto 2016



Source : IGN

- ▭ Secteur d'étude à urbaniser
- ▭ Autres secteur d'étude

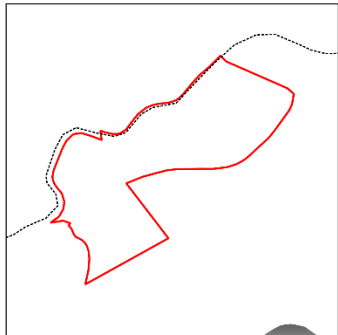
Extrait enjeux agricoles



Source : IGN, observatoire de Mayotte

- ▭ Secteur d'étude à urbaniser
- ▭ RPG 2020
- ▭ SDAARM
- ▭ Fort
- ▭ Modéré

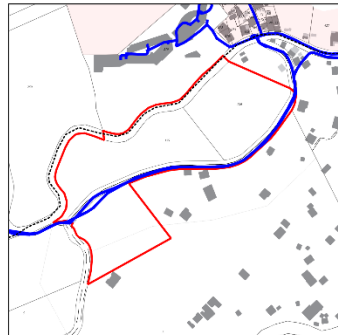
Extrait enjeux environnementaux



Source : INPN

- ▭ Secteur d'étude à urbaniser
- ▭ ZNIEFF 1

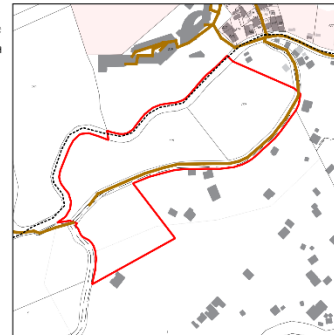
Extrait réseau eau potable



Source : SMAE

- Limite parcellaire
- ▭ Secteur d'étude à urbaniser
- ▭ Autres secteur d'étude
- Conduite d'eau potable

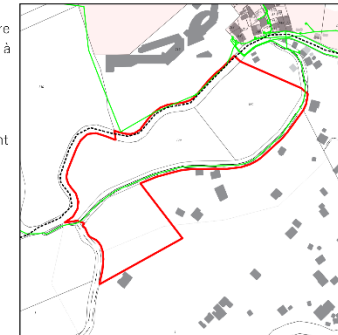
Extrait réseau assainissement



Source : SMAA

- Limite parcellaire
- ▭ Secteur d'étude à urbaniser
- ▭ Autres secteur d'étude
- Réseau d'assainissement

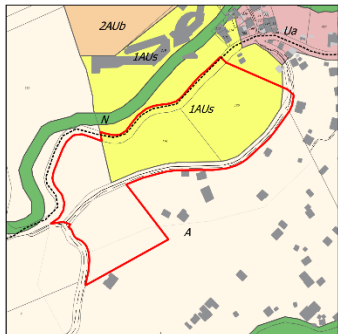
Extrait réseau électrique



Source : EDM

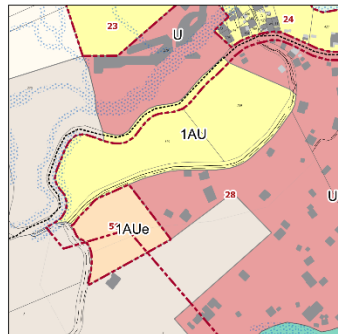
- Limite parcellaire
- ▭ Secteur d'étude à urbaniser
- ▭ Autres secteur d'étude
- Réseau électrique

Extrait du PLU actuel



- Limite parcellaire
- ▭ Secteur d'étude à urbaniser
- ▭ U - urbanisé
- ▭ 1AUc - à urbaniser alternatif
- ▭ 1AU - à urbaniser bloqué
- ▭ A - agricole
- ▭ N - naturel

Extrait du PLUI proposé



- Limite parcellaire
- ▭ U : Zone Urbaine
- ▭ 1AU : à urbaniser ouverte
- ▭ 1AUc : à urbaniser équipements
- ▭ A : Zone Agricole
- ▭ AP : Zone Naturelle à protéger
- ▭ N : Zone naturelle
- ▭ NP : Zone naturelle à protéger

Sources :

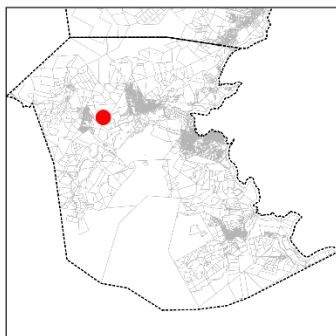
Les réseaux ont été réceptionnés et traités, d'après les informations envoyées par les exploitants de réseaux enregistrés sur le téléservice des réseaux, lors de l'enregistrement des déclarations de travaux (Mars 2022)

Réseau d'eau potable : La société SMAE
Réseau d'électricité : La société EDM
Réseau d'assainissement : La société SMAA

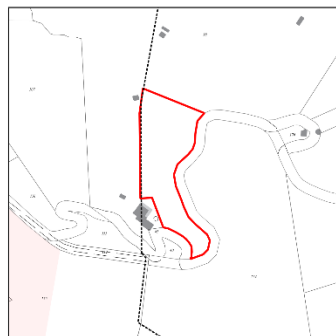
Commune : DEMBENI
Village : Tsararano

Surface du secteur : 14163 m²

Localisation sur la commune



Extrait cadastral



- ▭ Limite parcellaire
- ▭ Secteur d'étude à urbaniser
- ▭ Autres secteur d'étude

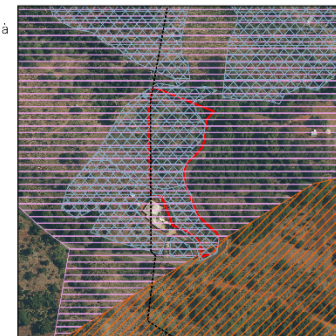
Extrait orthophoto 2016



Source : IGN

- ▭ Secteur d'étude à urbaniser
- ▭ Autres secteur d'étude

Extrait enjeux agricoles



Source : IGN, observatoire de Mayotte

- ▭ Secteur d'étude à urbaniser
- ▭ RPG 2020
- ▭ SDAARM
- ▭ Fort
- ▭ Modéré

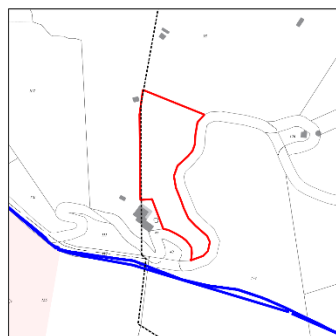
Extrait enjeux environnementaux



Source : INPN

- ▭ Secteur d'étude à urbaniser

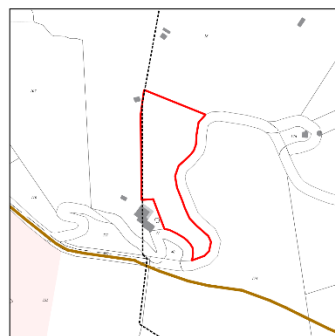
Extrait réseau eau potable



Source : SMAE

- ▭ Limite parcellaire
- ▭ Secteur d'étude à urbaniser
- ▭ Autres secteur d'étude
- ▭ Conduite d'eau potable

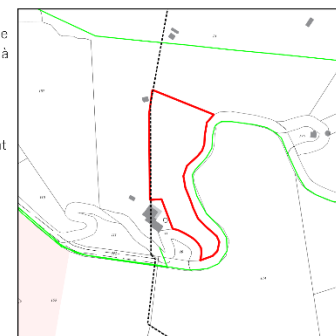
Extrait réseau assainissement



Source : SMAA

- ▭ Limite parcellaire
- ▭ Secteur d'étude à urbaniser
- ▭ Autres secteur d'étude
- ▭ Réseau d'assainissement

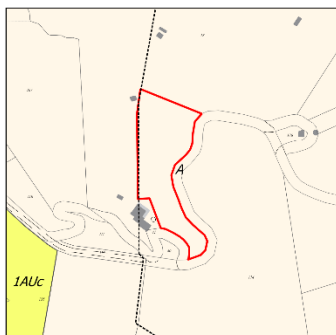
Extrait réseau électrique



Source : EDM

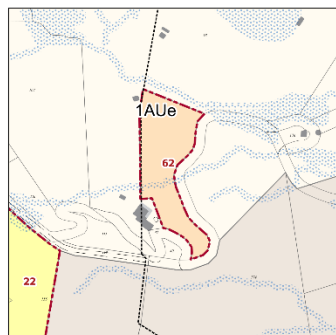
- ▭ Limite parcellaire
- ▭ Secteur d'étude à urbaniser
- ▭ Autres secteur d'étude
- ▭ Réseau électrique

Extrait du PLU actuel



- ▭ Limite parcellaire
- ▭ Secteur d'étude à urbaniser
- ▭ U - urbanisé
- ▭ IAUc - à urbaniser alternatif
- ▭ IAUe - à urbaniser bloqué
- ▭ A - agricole
- ▭ N - naturel

Extrait du PLUI proposé



- ▭ Limite parcellaire
- ▭ IAU : à urbaniser ouverte
- ▭ IAUe : à urbaniser équipements
- ▭ A : Zone Agricole
- ▭ AP : Zone Naturelle à protéger

Sources :

Les réseaux ont été réceptionnés et traités, d'après les informations envoyées par les exploitants de réseaux enregistrés sur le téléservice des réseaux, lors de l'enregistrement des déclarations de travaux (Mars 2022)

Réseau d'eau potable : La société SMAE
Réseau d'électricité : La société EDM
Réseau d'assainissement : La société SMAA

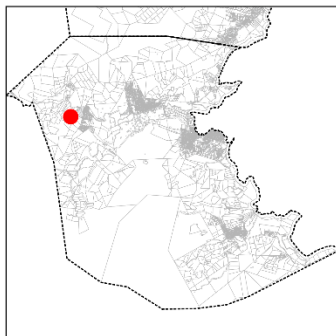
31

Etude des réseaux sur les zones à urbaniser ouvertes du PLUI proposé

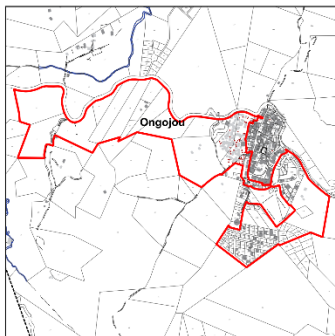
Commune : DEMBENI
Village : Ongojou

Surface du secteur : 356743 m²

Localisation sur la commune

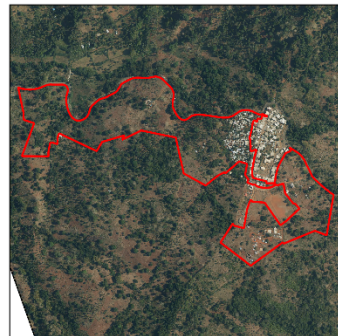


Extrait cadastral



- ▭ Limite parcellaire
- ▭ Secteur d'étude à urbaniser
- ▭ Autres secteur d'étude

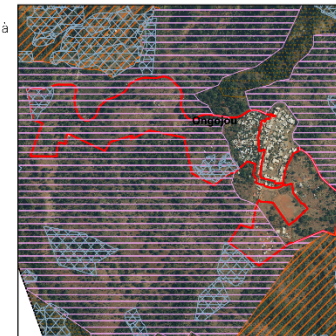
Extrait orthophoto 2016



Source : IGN

- ▭ Secteur d'étude à urbaniser
- ▭ Autres secteur d'étude

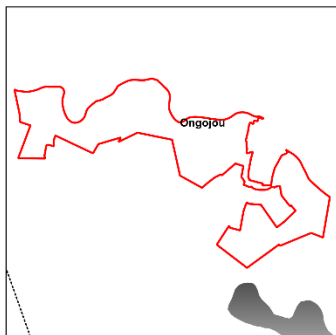
Extrait enjeux agricoles



Source : IGN, observatoire de Mayotte

- ▭ Secteur d'étude à urbaniser
- ▭ RPG 2020
- ▭ SDAARM
- ▭ Fort
- ▭ Modéré
- ▭ Faible

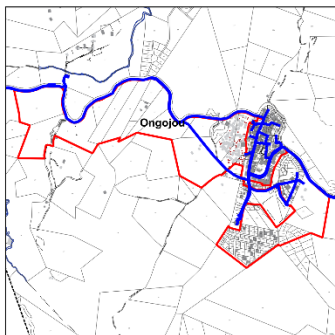
Extrait enjeux environnementaux



Source : INPN

- ▭ Secteur d'étude à urbaniser
- ▭ ZNIEFF 1

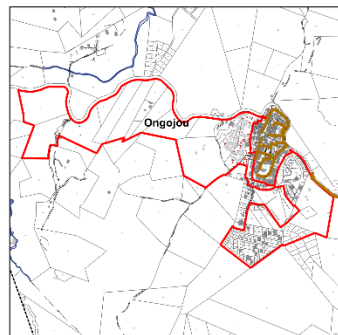
Extrait réseau eau potable



Source : SMAE

- ▭ Limite parcellaire
- ▭ Secteur d'étude à urbaniser
- ▭ Autres secteur d'étude
- ▭ Conduite d'eau potable

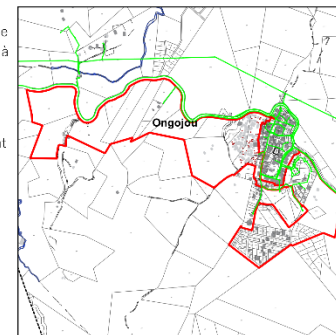
Extrait réseau assainissement



Source : SMAA

- ▭ Limite parcellaire
- ▭ Secteur d'étude à urbaniser
- ▭ Autres secteur d'étude
- ▭ Réseau d'assainissement

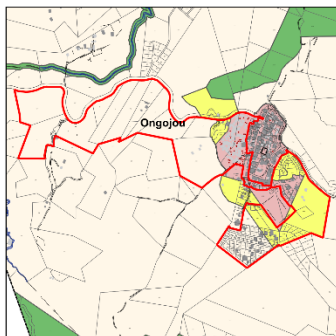
Extrait réseau électrique



Source : EDM

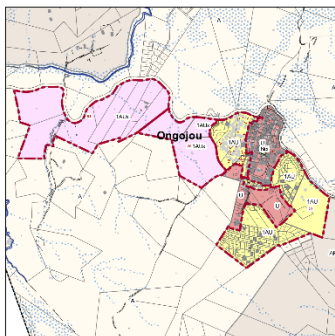
- ▭ Limite parcellaire
- ▭ Secteur d'étude à urbaniser
- ▭ Autres secteur d'étude
- ▭ Réseau électrique

Extrait du PLU actuel



- ▭ Limite parcellaire
- ▭ Secteur d'étude à urbaniser
- ▭ U - urbanisé
- ▭ AUC - à urbaniser alternatif
- ▭ AUS - à urbaniser bloqué
- ▭ A - agricole
- ▭ N - naturel

Extrait du PLUI proposé



- ▭ Limite parcellaire
- ▭ U : Zone Urbaine
- ▭ 1AU : à urbaniser ouverte
- ▭ 1AUX : à urbaniser économiques
- ▭ A : Zone Agricole
- ▭ AP : Zone Naturelle à protéger
- ▭ Nci : Zone naturelle cimetières

Sources :

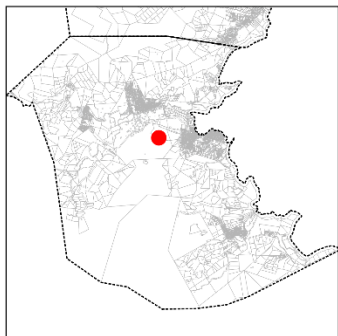
Les réseaux ont été réceptionnés et traités, d'après les informations envoyées par les exploitants de réseaux enregistrés sur le téléservice des réseaux, lors de l'enregistrement des déclarations de travaux (Mars 2022)

Réseau d'eau potable : La société SMAE
Réseau d'électricité : La société EDM
Réseau d'assainissement : La société SMAA

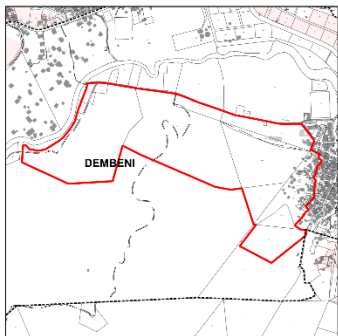
Commune : DEMBENI
Village : Dembèni

Surface du secteur : 471959 m²

Localisation sur la commune

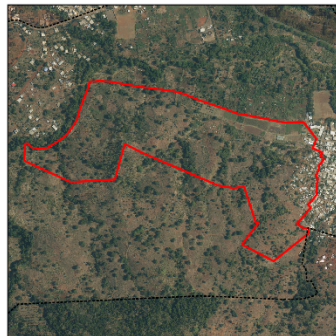


Extrait cadastral



- Limite parcellaire
- ▭ Secteur d'étude à urbaniser
- ▭ Autres secteur d'étude

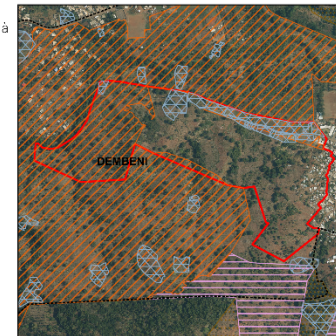
Extrait orthophoto 2016



Source : IGN

- ▭ Secteur d'étude à urbaniser
- ▭ Autres secteur d'étude

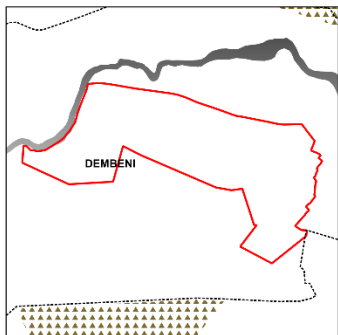
Extrait enjeux agricoles



Source : IGN, observatoire de Mayotte

- ▭ Secteur d'étude à urbaniser
- ▭ RPG 2020
- ▭ SDAARM
- ▭ Fort
- ▭ Modéré
- ▭ Faible

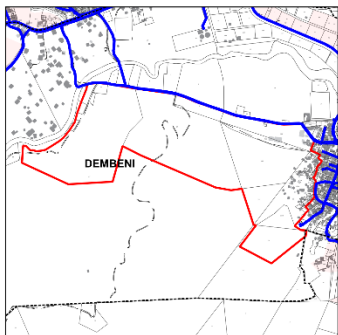
Extrait enjeux environnementaux



Source : INPN

- ▭ Secteur d'étude à urbaniser
- ▭ Espace remarquable
- ▭ ZNIEFF 1

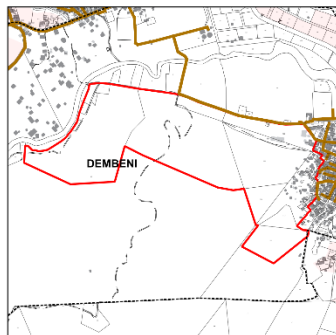
Extrait réseau eau potable



Source : SMAE

- Limite parcellaire
- ▭ Secteur d'étude à urbaniser
- ▭ Autres secteur d'étude
- Conduite d'eau potable

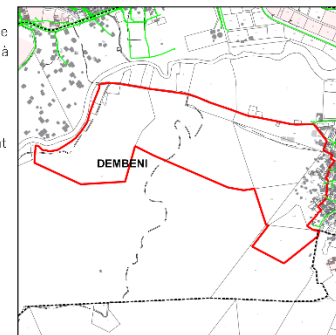
Extrait réseau assainissement



Source : SMAA

- Limite parcellaire
- ▭ Secteur d'étude à urbaniser
- ▭ Autres secteur d'étude
- Réseau d'assainissement

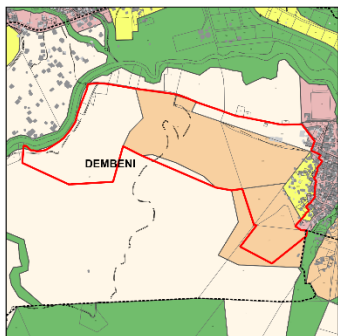
Extrait réseau électrique



Source : EDM

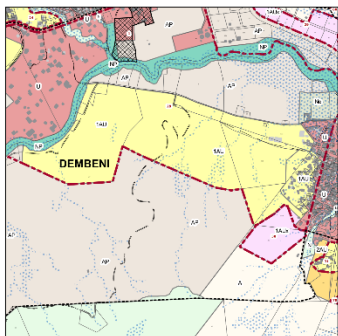
- Limite parcellaire
- ▭ Secteur d'étude à urbaniser
- ▭ Autres secteur d'étude
- Réseau électrique

Extrait du PLU actuel



- Limite parcellaire
- ▭ Secteur d'étude à urbaniser
- ▭ U - urbanisé
- ▭ AUc - à urbaniser alternatif
- ▭ AUs - à urbaniser bloqué
- ▭ A - agricole
- ▭ N - naturel

Extrait du PLUI proposé



- Limite parcellaire
- ▭ U : Zone Urbaine
- ▭ 1AU : à urbaniser ouverte
- ▭ 1AUe : à urbaniser équipements
- ▭ 1AUX : à urbaniser économiques
- ▭ 2AU : à urbaniser fermée
- ▭ A : Zone Agricole
- ▭ AP : Zone Naturelle à protéger
- ▭ N : Zone naturelle
- ▭ Ne : Zone naturelle équipements
- ▭ NP : Zone naturelle

Sources :

Les réseaux ont été réceptionnés et traités, d'après les informations envoyées par les exploitants de réseaux enregistrés sur le téléservice des réseaux, lors de l'enregistrement des déclarations de travaux (Mars 2022)

Réseau d'eau potable : La société SMAE
Réseau d'électricité : La société EDM
Réseau d'assainissement : La société SMAA

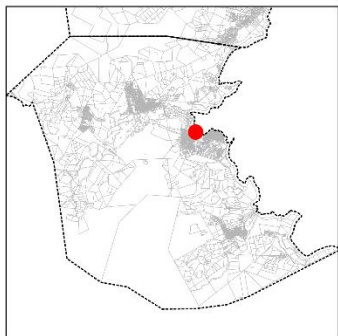
33

Etude des réseaux sur les zones à urbaniser ouvertes du PLUI proposé

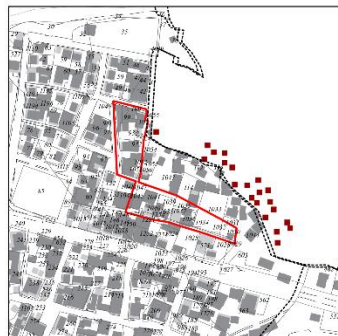
Commune : DEMBENI
Village : Dembéni

Surface du secteur : 4001 m²

Localisation sur la commune



Extrait cadastral



- Limite parcellaire
- ▭ Secteur d'étude à urbaniser
- ▭ Autres secteur d'étude

Extrait orthophoto 2016



Source : IGN

- ▭ Secteur d'étude à urbaniser
- ▭ Autres secteur d'étude

Extrait enjeux agricoles



Source : IGN, observatoire de Mayotte

- ▭ Secteur d'étude à urbaniser

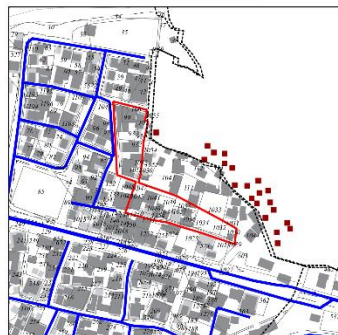
Extrait enjeux environnementaux



Source : INPN

- ▭ Secteur d'étude à urbaniser
- ▨ Terrains du conservatoire du littoral
- ▨ Espace remarquable
- ▨ ZNIEFF 1

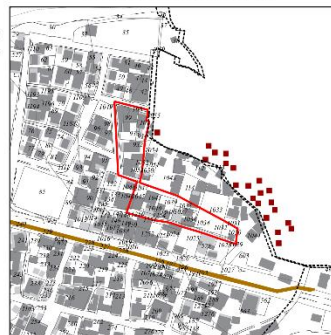
Extrait réseau eau potable



Source : SMAE

- Limite parcellaire
- ▭ Secteur d'étude à urbaniser
- ▭ Autres secteur d'étude
- Conduite d'eau potable

Extrait réseau assainissement



Source : SMAA

- Limite parcellaire
- ▭ Secteur d'étude à urbaniser
- ▭ Autres secteur d'étude
- Réseau d'assainissement

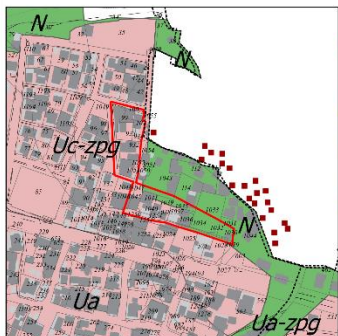
Extrait réseau électrique



Source : EDM

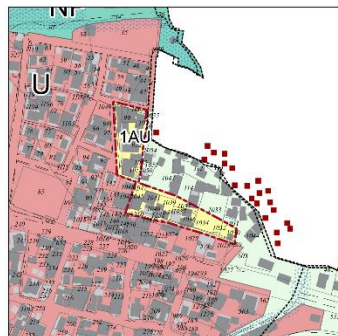
- Limite parcellaire
- ▭ Secteur d'étude à urbaniser
- ▭ Autres secteur d'étude
- Réseau électrique

Extrait du PLU actuel



- Limite parcellaire
- ▭ Secteur d'étude à urbaniser
- ▭ U - urbanisé
- ▭ AUc - à urbaniser alternatif
- ▭ AUa - à urbaniser bloqué
- ▭ A - agricole
- ▭ N - naturel

Extrait du PLUI proposé



- Limite parcellaire
- ▭ U : Zone Urbaine
- ▭ 1AU : à urbaniser ouverte
- ▭ N : Zone naturelle
- ▭ NP : Zone naturelle à protéger

Sources :

Les réseaux ont été réceptionnés et traités, d'après les informations envoyées par les exploitants de réseaux enregistrés sur le téléservice des réseaux, lors de l'enregistrement des déclarations de travaux (Mars 2022)

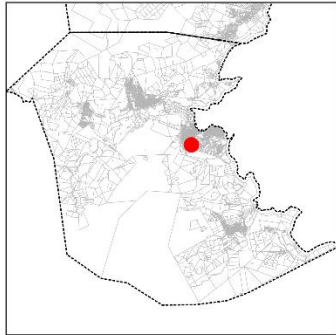
Réseau d'eau potable : La société SMAE
Réseau d'électricité : La société EDM
Réseau d'assainissement : La société SMAA

Etude des réseaux sur les zones à urbaniser ouvertes du PLUI proposé

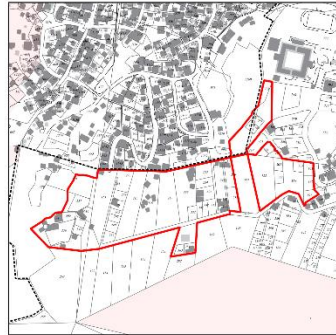
Commune : DEMBENI
Village : Iloni

Surface du secteur : 53949 m²

Localisation sur la commune

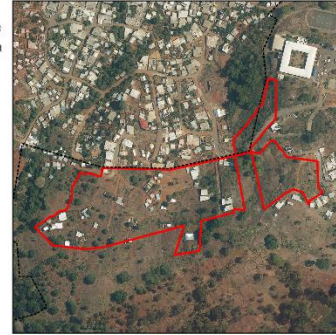


Extrait cadastral



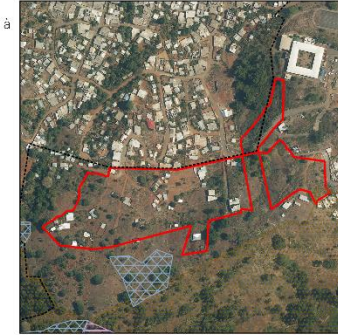
- Limite parcellaire
- ▭ Secteur d'étude à urbaniser
- ▭ Autres secteur d'étude

Extrait orthophoto 2016



Source : IGN

Extrait enjeux agricoles

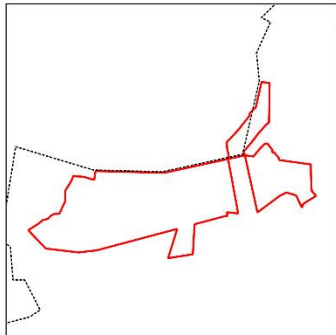


Source : IGN, observatoire de Mayotte

- ▭ Secteur d'étude à urbaniser
- ▭ Autres secteur d'étude

- ▭ Secteur d'étude à urbaniser
- ▭ RPG 2020
- ▭ SDAARM
- ▭ Modéré
- ▭ Faible

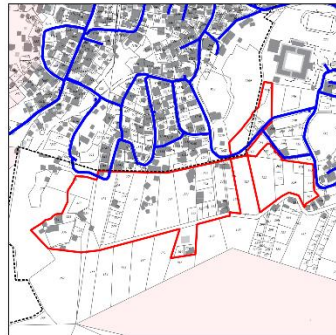
Extrait enjeux environnementaux



Source : INPN

- ▭ Secteur d'étude à urbaniser

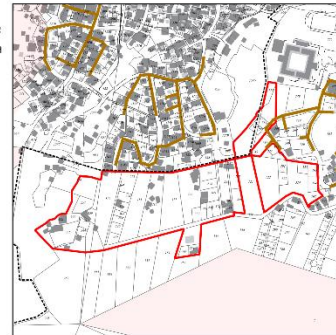
Extrait réseau eau potable



Source : SMAE

- Limite parcellaire
- ▭ Secteur d'étude à urbaniser
- ▭ Autres secteur d'étude
- Conduite d'eau potable

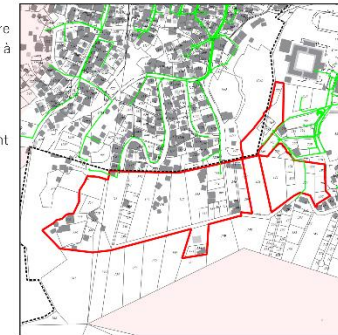
Extrait réseau assainissement



Source : SMAA

- Limite parcellaire
- ▭ Secteur d'étude à urbaniser
- ▭ Autres secteur d'étude
- Réseau d'assainissement

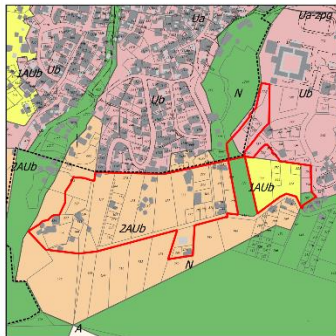
Extrait réseau électrique



Source : EDM

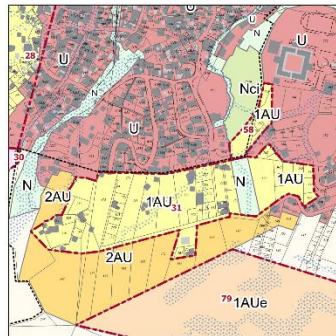
- Limite parcellaire
- ▭ Secteur d'étude à urbaniser
- ▭ Autres secteur d'étude
- Réseau électrique

Extrait du PLU actuel



- Limite parcellaire
- ▭ Secteur d'étude à urbaniser
- ▭ U - urbanisé
- ▭ AUc - à urbaniser alternatif
- ▭ AUx - à urbaniser bloqué
- ▭ A - agricole
- ▭ N - naturel

Extrait du PLUI proposé



- Limite parcellaire
- ▭ U : Zone Urbaine
- ▭ 1AU : à urbaniser ouverte
- ▭ 1AUc : à urbaniser équipements
- ▭ 1AUx : à urbaniser économiques
- ▭ 2AU : à urbaniser fermée
- ▭ A : Zone Agricole
- ▭ N : Zone naturelle
- ▭ Nci : Zone naturelle cimetières
- ▭ Ne : Zone naturelle équipements

Sources :

Les réseaux ont été réceptionnés et traités, d'après les informations envoyées par les exploitants de réseaux enregistrés sur le téléservice des réseaux, lors de l'enregistrement des déclarations de travaux (Mars 2022)

- Réseau d'eau potable : La société SMAE
- Réseau d'électricité : La société EDM
- Réseau d'assainissement : La société SMAA

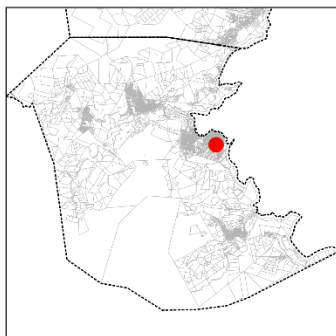
35

Etude des réseaux sur les zones à urbaniser ouvertes du PLUI proposé

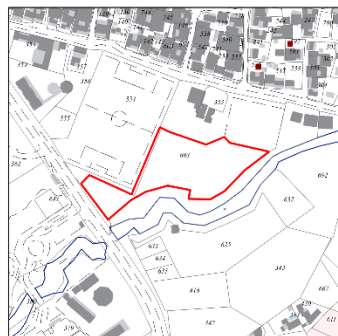
Commune : DEMBENI
Village : Iloni

Surface du secteur : 5395 m²

Localisation sur la commune



Extrait cadastral



- Limite parcellaire
- ▭ Secteur d'étude à urbaniser
- ▭ Autres secteur d'étude

Extrait orthophoto 2016



Source : IGN

- ▭ Secteur d'étude à urbaniser
- ▭ Autres secteur d'étude

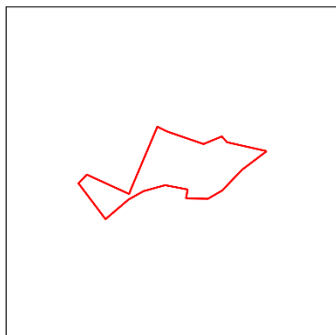
Extrait enjeux agricoles



Source : IGN, observatoire de Mayotte

- ▭ Secteur d'étude à urbaniser
- ▭ SDAARM
- ▭ Faible

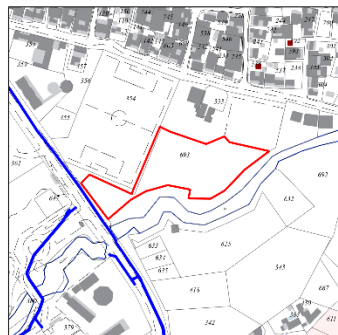
Extrait enjeux environnementaux



Source : INPN

- ▭ Secteur d'étude à urbaniser

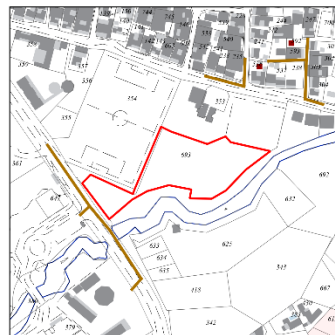
Extrait réseau eau potable



Source : SMAE

- Limite parcellaire
- ▭ Secteur d'étude à urbaniser
- ▭ Autres secteur d'étude
- Conduite d'eau potable

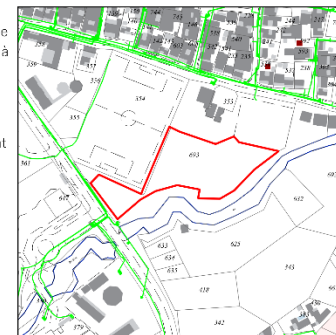
Extrait réseau assainissement



Source : SMAA

- Limite parcellaire
- ▭ Secteur d'étude à urbaniser
- ▭ Autres secteur d'étude
- Réseau d'assainissement

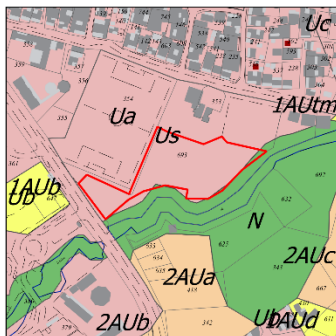
Extrait réseau électrique



Source : EDM

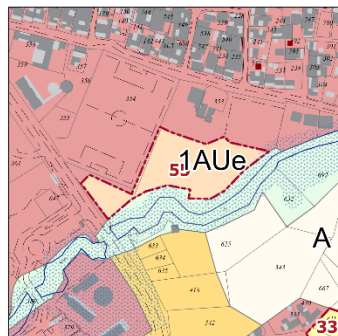
- Limite parcellaire
- ▭ Secteur d'étude à urbaniser
- ▭ Autres secteur d'étude
- Réseau électrique

Extrait du PLU actuel



- Limite parcellaire
- ▭ Secteur d'étude à urbaniser
- ▭ U - urbanisé
- ▭ AUc - à urbaniser alternatif
- ▭ AUs - à urbaniser bloqué
- ▭ A - agricole
- ▭ N - naturel

Extrait du PLUI proposé



- Limite parcellaire
- ▭ U : Zone Urbaine
- ▭ 1AU : à urbaniser ouverte
- ▭ 1AUe : à urbaniser équipements
- ▭ 2AU : à urbaniser fermée
- ▭ A : Zone Agricole
- ▭ N : Zone naturelle

Sources :

Les réseaux ont été réceptionnés et traités, d'après les informations envoyées par les exploitants de réseaux enregistrés sur le téléservice des réseaux, lors de l'enregistrement des déclarations de travaux (Mars 2022)

- Réseau d'eau potable : La société SMAE
- Réseau d'électricité : La société EDM
- Réseau d'assainissement : La société SMAA

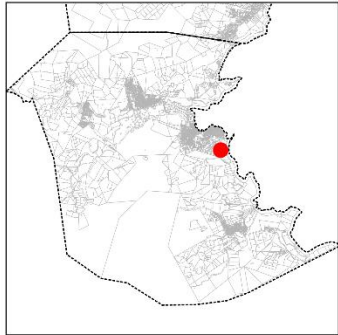
36

Etude des réseaux sur les zones à urbaniser ouvertes du PLUI proposé

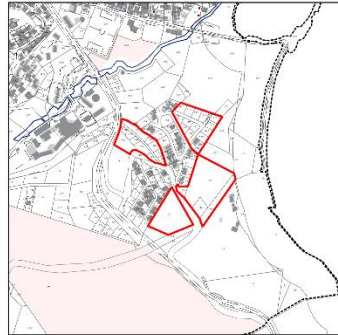
Commune : DEMBENI
Village : Iloni

Surface du secteur : 32260 m²

Localisation sur la commune



Extrait cadastral



- Limite parcellaire
- ▭ Secteur d'étude à urbaniser
- ▭ Autres secteur d'étude

Extrait orthophoto 2016



Source : IGN

- ▭ Secteur d'étude à urbaniser
- ▭ Autres secteur d'étude

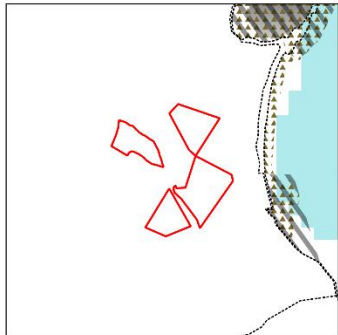
Extrait enjeux agricoles



Source : IGN, observatoire de Mayotte

- ▭ Secteur d'étude à urbaniser
- ▭ RPG 2020
- ▭ SDAARM
- ▭ Modéré
- ▭ Faible

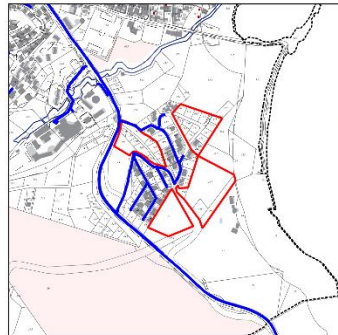
Extrait enjeux environnementaux



Source : INPN

- ▭ Secteur d'étude à urbaniser
- ▭ Terrains du conservatoire du littoral
- ▭ Espace remarquable
- ▭ ZNIEFF 1
- ▭ ZNIEFF MER 2

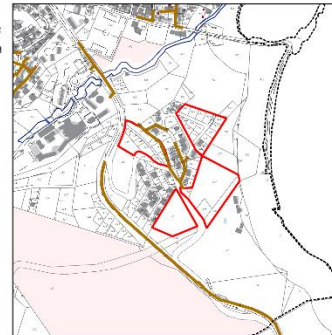
Extrait réseau eau potable



Source : SMAE

- Limite parcellaire
- ▭ Secteur d'étude à urbaniser
- ▭ Autres secteur d'étude
- Conduite d'eau potable

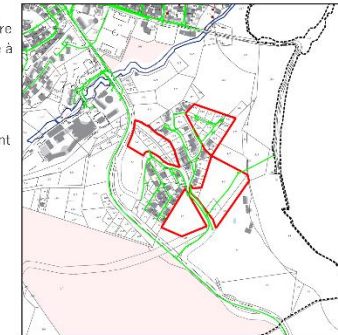
Extrait réseau assainissement



Source : SMAA

- Limite parcellaire
- ▭ Secteur d'étude à urbaniser
- ▭ Autres secteur d'étude
- Réseau d'assainissement

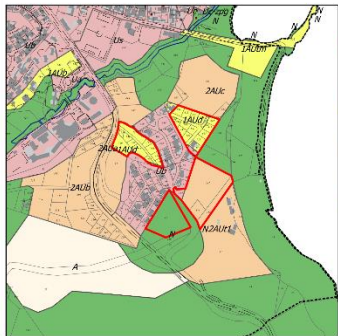
Extrait réseau électrique



Source : EDM

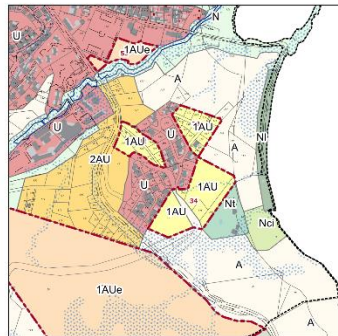
- Limite parcellaire
- ▭ Secteur d'étude à urbaniser
- ▭ Autres secteur d'étude
- Réseau électrique

Extrait du PLU actuel



- Limite parcellaire
- ▭ Secteur d'étude à urbaniser
- ▭ U - urbanisé
- ▭ 1AUc - à urbaniser alternatif
- ▭ 2AU - à urbaniser bloqué
- ▭ A - agricole
- ▭ N - naturel

Extrait du PLUI proposé



- Limite parcellaire
- ▭ U : Zone Urbaine
- ▭ 1AU : à urbaniser ouverte
- ▭ 1AUe : à urbaniser équipements
- ▭ 2AU : à urbaniser fermée
- ▭ A : Zone Agricole
- ▭ N : Zone naturelle
- ▭ Nca : naturelle carrières
- ▭ Nci : Zone naturelle cimetières
- ▭ Ni : Zone naturelle loisirs
- ▭ Nt : Zone naturelle

Sources :

Les réseaux ont été réceptionnés et traités, d'après les informations envoyées par les exploitants de réseaux enregistrés sur le téléservice des réseaux, lors de l'enregistrement des déclarations de travaux (Mars 2022)

Réseau d'eau potable : La société SMAE
Réseau d'électricité : La société EDM
Réseau d'assainissement : La société SMAA

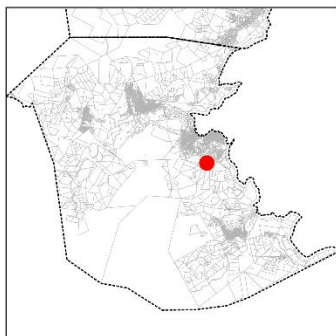
37

Etude des réseaux sur les zones à urbaniser ouvertes du PLUI proposé

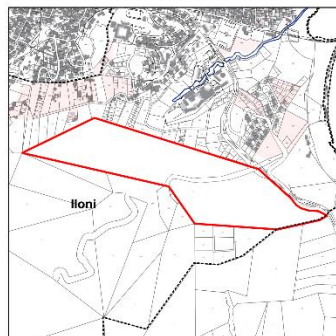
Commune : DEMBENI
Village : Iloni

Surface du secteur : 202078 m²

Localisation sur la commune



Extrait cadastral



- Limite parcellaire
- ▭ Secteur d'étude à urbaniser
- ▭ Autres secteur d'étude

Extrait orthophoto 2016



Source : IGN

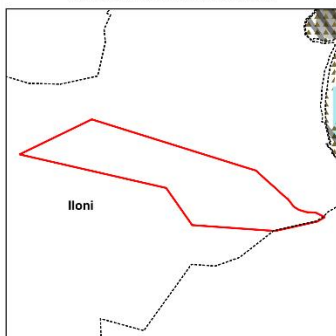
Extrait enjeux agricoles



Source : IGN, observatoire de Mayotte

- ▭ Secteur d'étude à urbaniser
- ▨ RPG 2020
- ▨ SDAARM
- ▨ Modéré
- ▨ Faible

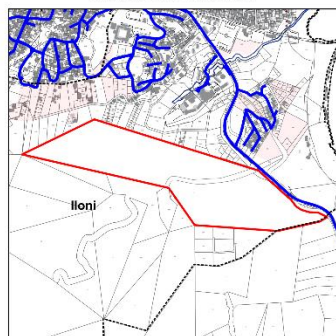
Extrait enjeux environnementaux



Source : INPN

- ▭ Secteur d'étude à urbaniser
- ▨ Terrains du conservatoire du littoral
- ▨ Espace remarquable
- ▨ ZNIEFF 1
- ▨ ZNIEFF MER 2

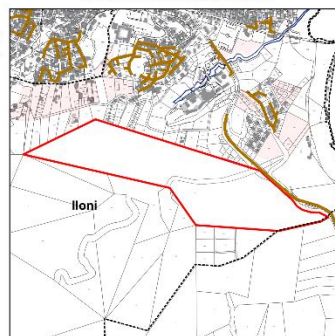
Extrait réseau eau potable



Source : SMAE

- Limite parcellaire
- ▭ Secteur d'étude à urbaniser
- ▭ Autres secteur d'étude
- Conduite d'eau potable

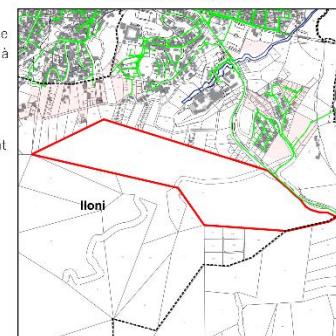
Extrait réseau assainissement



Source : SMAA

- Limite parcellaire
- ▭ Secteur d'étude à urbaniser
- ▭ Autres secteur d'étude
- Réseau d'assainissement

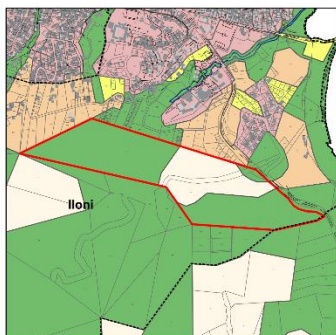
Extrait réseau électrique



Source : EDM

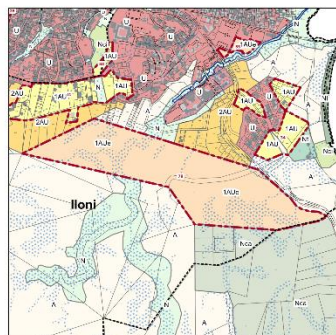
- Limite parcellaire
- ▭ Secteur d'étude à urbaniser
- ▭ Autres secteur d'étude
- Réseau électrique

Extrait du PLU actuel



- Limite parcellaire
- ▭ Secteur d'étude à urbaniser
- ▭ U - urbanisé
- ▭ 1AUc - à urbaniser alternatif
- ▭ 2AU - à urbaniser bloqué
- ▭ A - agricole
- ▭ N - naturel

Extrait du PLUI proposé



- Limite parcellaire
- ▭ U : Zone Urbaine
- ▭ 1AU : à urbaniser ouverte
- ▭ 1AUc : à urbaniser équipements
- ▭ 2AU : à urbaniser fermée
- ▭ A : Zone Agricole
- ▭ N : Zone naturelle
- ▭ Nca : naturelle carrières
- ▭ Nci : Zone naturelle cimetières
- ▭ Ne : Zone naturelle équipements
- ▭ Ni : Zone naturelle

Sources :

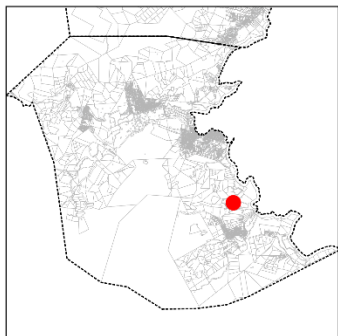
Les réseaux ont été réceptionnés et traités, d'après les informations envoyées par les exploitants de réseaux enregistrés sur le téléservice des réseaux, lors de l'enregistrement des déclarations de travaux (Mars 2022)

Réseau d'eau potable : La société SMAE
Réseau d'électricité : La société EDM
Réseau d'assainissement : La société SMAA

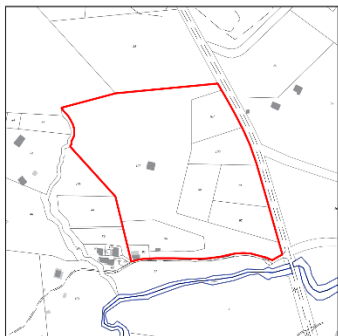
Commune : DEMBENI
Village : Hajangoua

Surface du secteur : 86970 m²

Localisation sur la commune



Extrait cadastral



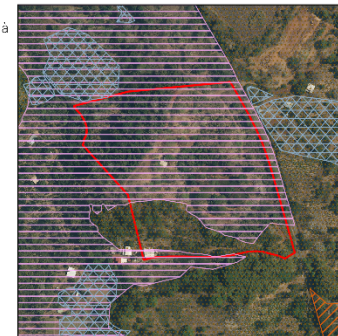
- Limite parcellaire
- ▭ Secteur d'étude à urbaniser
- ▭ Autres secteur d'étude

Extrait orthophoto 2016



Source : IGN

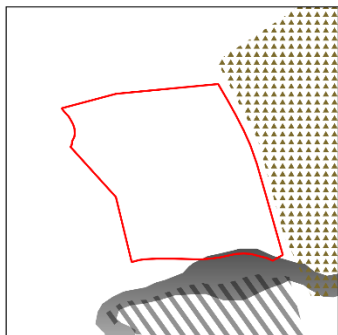
Extrait enjeux agricoles



Source : IGN, observatoire de Mayotte

- ▭ Secteur d'étude à urbaniser
- ▭ RPG 2020
- ▭ SDAARM
- ▭ Fort
- ▭ Modéré
- ▭ Faible

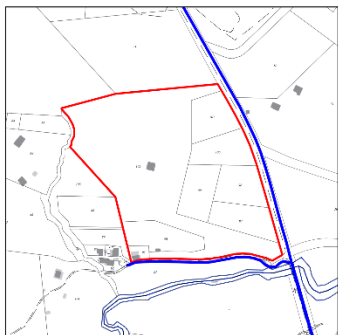
Extrait enjeux environnementaux



Source : INPN

- ▭ Secteur d'étude à urbaniser
- ▭ Terrains du conservatoire du littoral
- ▭ Espace remarquable
- ▭ ZNIEFF 1

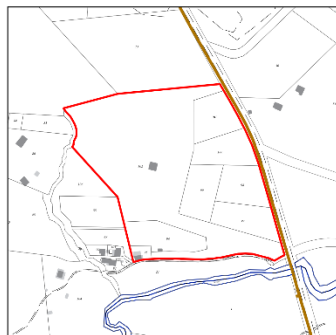
Extrait réseau eau potable



Source : SMAE

- Limite parcellaire
- ▭ Secteur d'étude à urbaniser
- ▭ Autres secteur d'étude
- Conduite d'eau potable

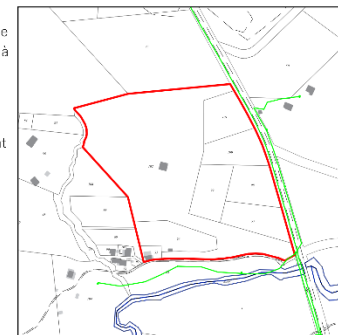
Extrait réseau assainissement



Source : SMAA

- Limite parcellaire
- ▭ Secteur d'étude à urbaniser
- ▭ Autres secteur d'étude
- Réseau d'assainissement

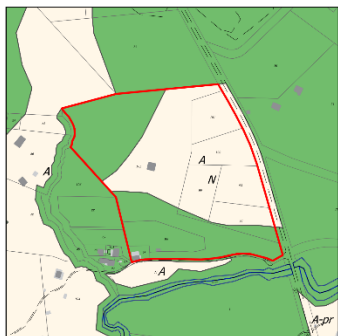
Extrait réseau électrique



Source : EDM

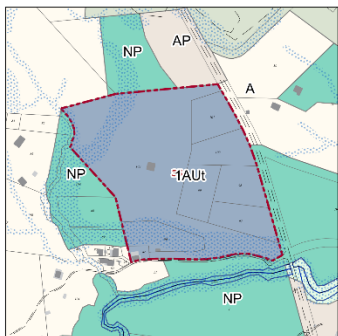
- Limite parcellaire
- ▭ Secteur d'étude à urbaniser
- ▭ Autres secteur d'étude
- Réseau électrique

Extrait du PLU actuel



- Limite parcellaire
- ▭ Secteur d'étude à urbaniser
- ▭ U - urbanisé
- ▭ AUC - à urbaniser alternatif
- ▭ AUS - à urbaniser bloqué
- ▭ A - agricole
- ▭ N - naturel

Extrait du PLUI proposé



- Limite parcellaire
- ▭ 1AUI : à urbaniser touristiques
- ▭ A : Zone Agricole
- ▭ AP : Zone Naturelle à protéger
- ▭ N : Zone naturelle
- ▭ Nca : naturelle carrières
- ▭ NP : Zone naturelle à protéger

Sources :

Les réseaux ont été réceptionnés et traités, d'après les informations envoyées par les exploitants de réseaux enregistrés sur le téléservice des réseaux, lors de l'enregistrement des déclarations de travaux (Mars 2022)

Réseau d'eau potable : La société SMAE
Réseau d'électricité : La société EDM
Réseau d'assainissement : La société SMAA

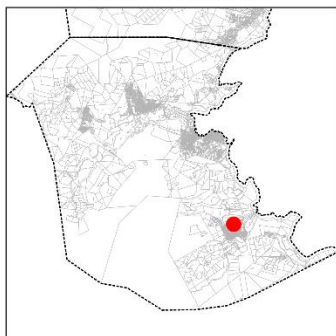
39

Etude des réseaux sur les zones à urbaniser ouvertes du PLUI proposé

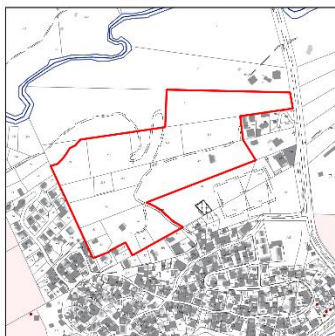
Commune : DEMBENI
Village : Hajangoua

Surface du secteur : 84854 m²

Localisation sur la commune



Extrait cadastral



- Limite parcellaire
- ▭ Secteur d'étude à urbaniser
- ▭ Autres secteur d'étude

Extrait orthophoto 2016



Source : IGN

Extrait enjeux agricoles

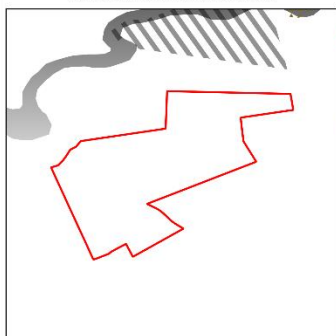


Source : IGN, observatoire de Mayotte

- ▭ Secteur d'étude à urbaniser
- ▭ Autres secteur d'étude

- ▭ Secteur d'étude à urbaniser
- ▭ RPG 2020
- ▭ SDAARM
- ▭ Fort
- ▭ Modéré
- ▭ Faible

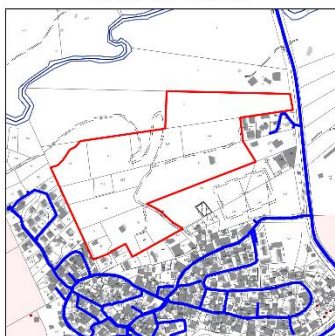
Extrait enjeux environnementaux



Source : INPN

- ▭ Secteur d'étude à urbaniser
- ▨ Terrains du conservatoire du littoral
- ▨ Espace remarquable
- ▨ ZNIEFF 1

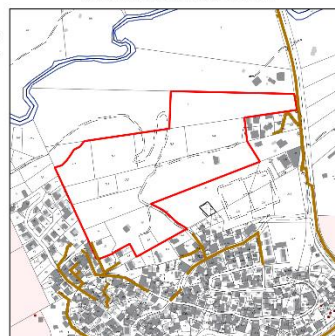
Extrait réseau eau potable



Source : SMAE

- Limite parcellaire
- ▭ Secteur d'étude à urbaniser
- ▭ Autres secteur d'étude
- Conduite d'eau potable

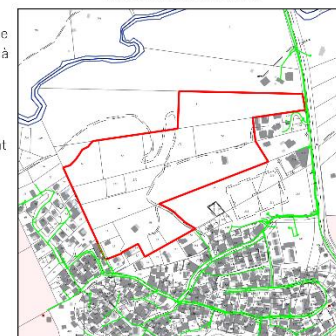
Extrait réseau assainissement



Source : SMAA

- Limite parcellaire
- ▭ Secteur d'étude à urbaniser
- ▭ Autres secteur d'étude
- Réseau d'assainissement

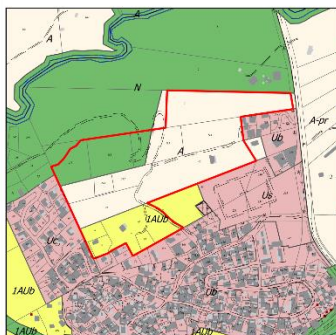
Extrait réseau électrique



Source : EDM

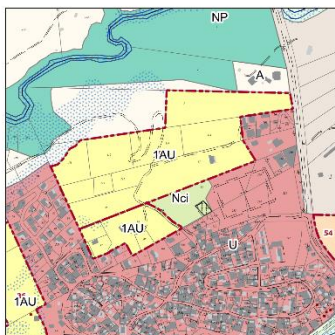
- Limite parcellaire
- ▭ Secteur d'étude à urbaniser
- ▭ Autres secteur d'étude
- Réseau électrique

Extrait du PLU actuel



- Limite parcellaire
- ▭ Secteur d'étude à urbaniser
- ▭ U - urbanisé
- ▭ 1AUc - à urbaniser alternatif
- ▭ 1AUs - à urbaniser bloqué
- ▭ A - agricole
- ▭ N - naturel

Extrait du PLUI proposé



- Limite parcellaire
- ▭ U : Zone Urbaine
- ▭ 1AU : à urbaniser ouverte
- ▭ 1AUe : à urbaniser équipements
- ▭ A : Zone Agricole
- ▭ AP : Zone Naturelle à protéger
- ▭ N : Zone naturelle
- ▭ Nci : Zone naturelle cimetières
- ▭ NP : Zone naturelle à protéger

Sources :

Les réseaux ont été réceptionnés et traités, d'après les informations envoyées par les exploitants de réseaux enregistrés sur le téléservice des réseaux, lors de l'enregistrement des déclarations de travaux (Mars 2022)

Réseau d'eau potable : La société SMAE
Réseau d'électricité : La société EDM
Réseau d'assainissement : La société SMAA

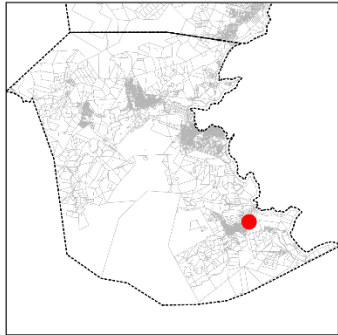
40

Etude des réseaux sur les zones à urbaniser ouvertes du PLUI proposé

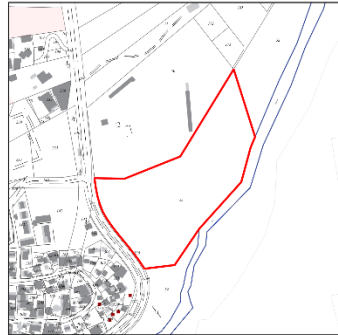
Commune : DEMBENI
Village : Hajangoua

Surface du secteur : 30981 m²

Localisation sur la commune



Extrait cadastral



- ▭ Limite parcellaire
- ▭ Secteur d'étude à urbaniser
- ▭ Autres secteur d'étude

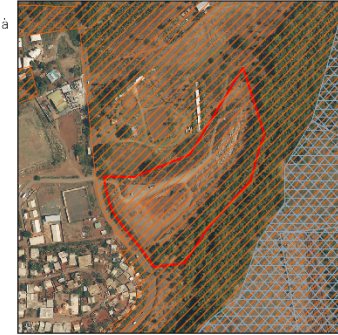
Extrait orthophoto 2016



Source : IGN

- ▭ Secteur d'étude à urbaniser
- ▭ Autres secteur d'étude

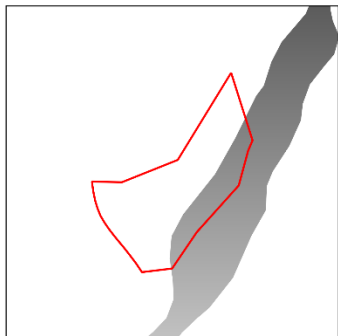
Extrait enjeux agricoles



Source : IGN, observatoire de Mayotte

- ▭ Secteur d'étude à urbaniser
- ▭ RPG 2020
- ▭ SDAARM
- ▭ Fort
- ▭ Faible

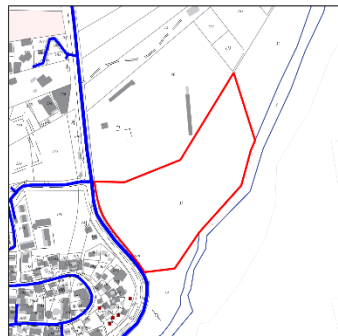
Extrait enjeux environnementaux



Source : INPN

- ▭ Secteur d'étude à urbaniser
- ▭ ZNIEFF 1

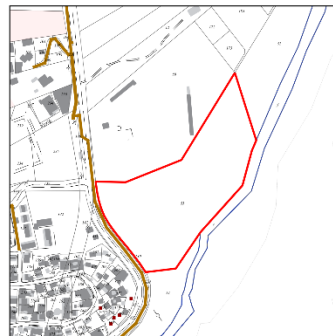
Extrait réseau eau potable



Source : SMAE

- ▭ Limite parcellaire
- ▭ Secteur d'étude à urbaniser
- ▭ Autres secteur d'étude
- ▭ Conduite d'eau potable

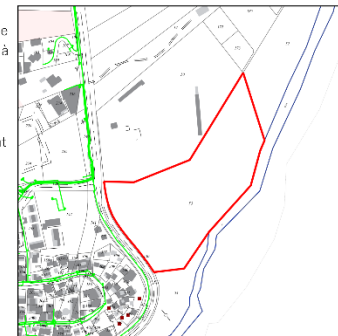
Extrait réseau assainissement



Source : SMAA

- ▭ Limite parcellaire
- ▭ Secteur d'étude à urbaniser
- ▭ Autres secteur d'étude
- ▭ Réseau d'assainissement

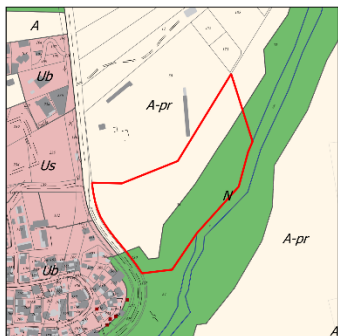
Extrait réseau électrique



Source : EDM

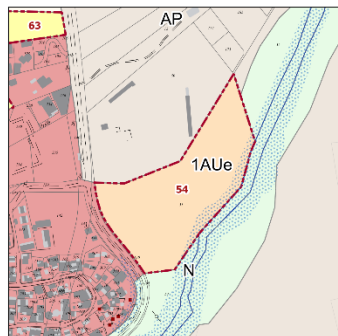
- ▭ Limite parcellaire
- ▭ Secteur d'étude à urbaniser
- ▭ Autres secteur d'étude
- ▭ Réseau électrique

Extrait du PLU actuel



- ▭ Limite parcellaire
- ▭ Secteur d'étude à urbaniser
- ▭ U - urbanisé
- ▭ 1AUc - à urbaniser alternatif
- ▭ 1AUe - à urbaniser bloqué
- ▭ A - agricole
- ▭ N - naturel

Extrait du PLUI proposé



- ▭ Limite parcellaire
- ▭ U : Zone Urbaine
- ▭ 1AU : à urbaniser ouverte
- ▭ 1AUe : à urbaniser équipements
- ▭ A : Zone Agricole à protéger
- ▭ AP : Zone Naturelle à protéger
- ▭ N : Zone naturelle

Sources :

Les réseaux ont été réceptionnés et traités, d'après les informations envoyées par les exploitants de réseaux enregistrés sur le téléservice des réseaux, lors de l'enregistrement des déclarations de travaux (Mars 2022)

Réseau d'eau potable : La société SMAE
Réseau d'électricité : La société EDM
Réseau d'assainissement : La société SMAA

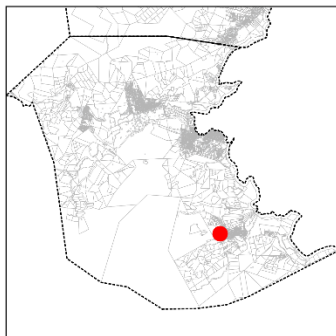
41

Etude des réseaux sur les zones à urbaniser ouvertes du PLUI proposé

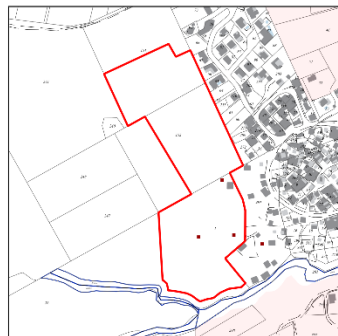
Commune : DEMBENI
Village : Hajangoua

Surface du secteur : 41771 m²

Localisation sur la commune



Extrait cadastral



- Limite parcellaire
- ▭ Secteur d'étude à urbaniser
- ▭ Autres secteur d'étude

Extrait orthophoto 2016



Source : IGN

- ▭ Secteur d'étude à urbaniser
- ▭ Autres secteur d'étude

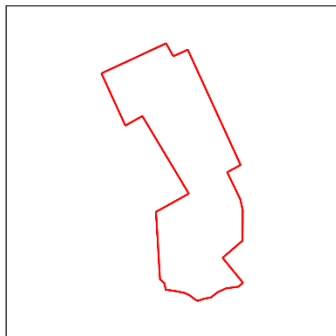
Extrait enjeux agricoles



Source : IGN, observatoire de Mayotte

- ▭ Secteur d'étude à urbaniser
- ▭ RPG 2020
- ▭ SDAARM
- ▭ Fort
- ▭ Modéré
- ▭ Faible

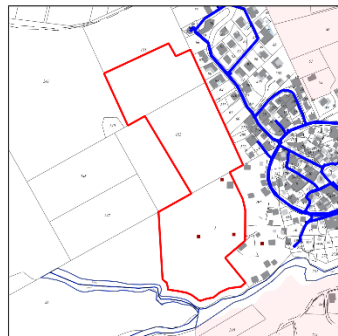
Extrait enjeux environnementaux



Source : INPN

- ▭ Secteur d'étude à urbaniser

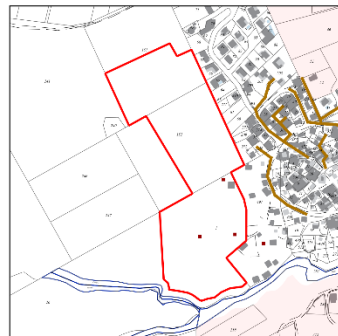
Extrait réseau eau potable



Source : SMAE

- Limite parcellaire
- ▭ Secteur d'étude à urbaniser
- ▭ Autres secteur d'étude
- Conduite d'eau potable

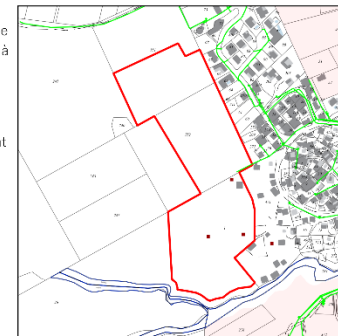
Extrait réseau assainissement



Source : SMAA

- Limite parcellaire
- ▭ Secteur d'étude à urbaniser
- ▭ Autres secteur d'étude
- Réseau d'assainissement

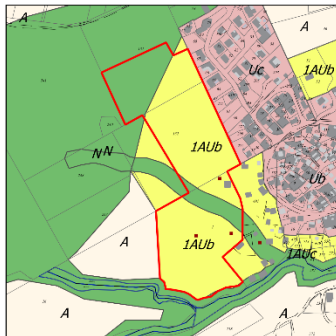
Extrait réseau électrique



Source : EDM

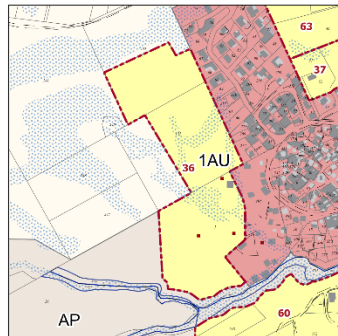
- Limite parcellaire
- ▭ Secteur d'étude à urbaniser
- ▭ Autres secteur d'étude
- Réseau électrique

Extrait du PLU actuel



- Limite parcellaire
- ▭ Secteur d'étude à urbaniser
- ▭ U - urbanisé
- ▭ AUc - à urbaniser alternatif
- ▭ AUa - à urbaniser bloqué
- ▭ A - agricole
- ▭ N - naturel

Extrait du PLUI proposé



- Limite parcellaire
- ▭ U : Zone Urbaine
- ▭ 1AU : à urbaniser ouverte
- ▭ A : Zone Agricole
- ▭ AP : Zone Naturelle à protéger

Sources :

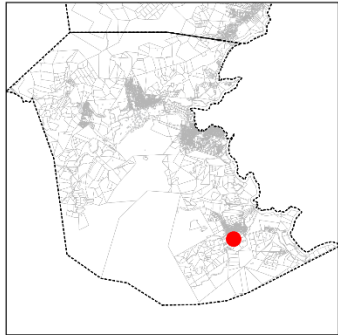
Les réseaux ont été réceptionnés et traités, d'après les informations envoyées par les exploitants de réseaux enregistrés sur le téléservice des réseaux, lors de l'enregistrement des déclarations de travaux (Mars 2022)

Réseau d'eau potable : La société SMAE
Réseau d'électricité : La société EDM
Réseau d'assainissement : La société SMAA

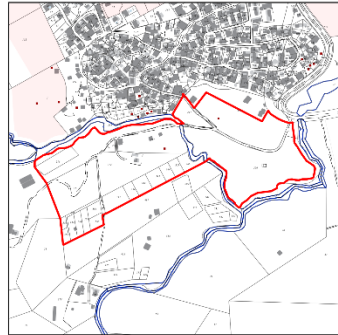
Commune : DEMBENI
Village : Hajangoua

Surface du secteur : 112025 m²

Localisation sur la commune



Extrait cadastral



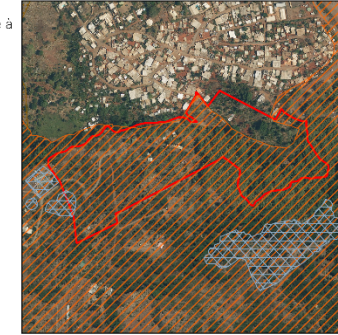
- Limite parcellaire
- ▭ Secteur d'étude à urbaniser
- ▭ Autres secteur d'étude

Extrait orthophoto 2016



Source : IGN

Extrait enjeux agricoles



Source : IGN, observatoire de Mayotte

- ▭ Secteur d'étude à urbaniser
- ▭ Autres secteur d'étude

- ▭ Secteur d'étude à urbaniser
- ▭ RPG 2020
- ▭ SDAARM
- ▭ Fort
- ▭ Faible

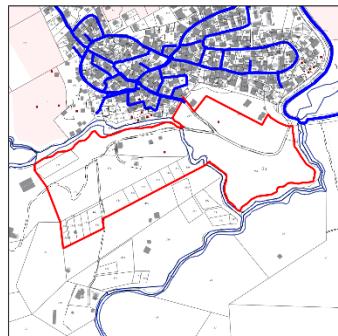
Extrait enjeux environnementaux



Source : INPN

- ▭ Secteur d'étude à urbaniser
- ▭ ZNIEFF 1

Extrait réseau eau potable



Source : SMAE

- Limite parcellaire
- ▭ Secteur d'étude à urbaniser
- ▭ Autres secteur d'étude
- Conduite d'eau potable

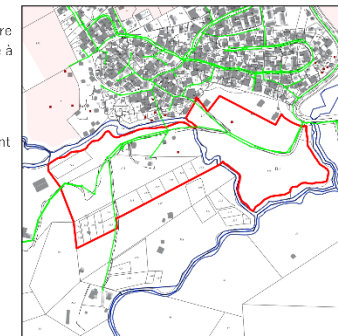
Extrait réseau assainissement



Source : SMAA

- Limite parcellaire
- ▭ Secteur d'étude à urbaniser
- ▭ Autres secteur d'étude
- Réseau d'assainissement

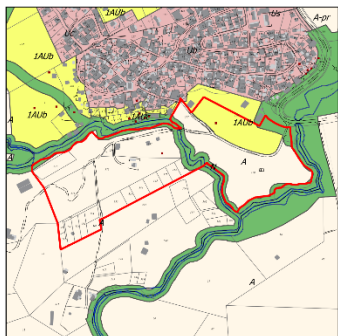
Extrait réseau électrique



Source : EDM

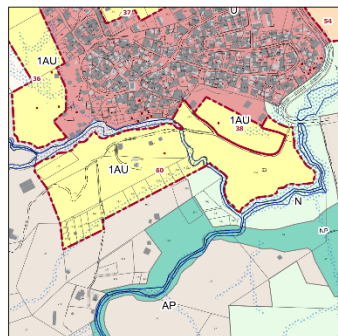
- Limite parcellaire
- ▭ Secteur d'étude à urbaniser
- ▭ Autres secteur d'étude
- Réseau électrique

Extrait du PLU actuel



- Limite parcellaire
- ▭ Secteur d'étude à urbaniser
- ▭ U - urbanisé
- ▭ 1AU - à urbaniser alternatif
- ▭ 1AUe - à urbaniser bloqué
- ▭ A - agricole
- ▭ N - naturel

Extrait du PLUI proposé



- Limite parcellaire
- ▭ U : Zone Urbaine
- ▭ 1AU : à urbaniser ouverte
- ▭ 1AUe : à urbaniser équipements
- ▭ A : Zone Agricole
- ▭ AP : Zone Naturelle à protéger
- ▭ N : Zone naturelle
- ▭ NP : Zone naturelle à protéger

Sources :

Les réseaux ont été réceptionnés et traités, d'après les informations envoyées par les exploitants de réseaux enregistrés sur le téléservice des réseaux, lors de l'enregistrement des déclarations de travaux (Mars 2022)

Réseau d'eau potable : La société SMAE
Réseau d'électricité : La société EDM
Réseau d'assainissement : La société SMAA

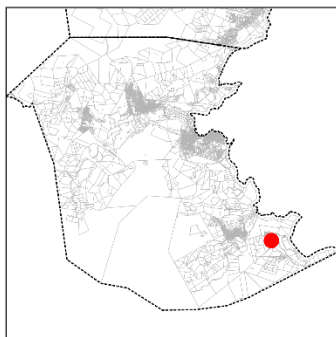
43

Etude des réseaux sur les zones à urbaniser ouvertes du PLUI proposé

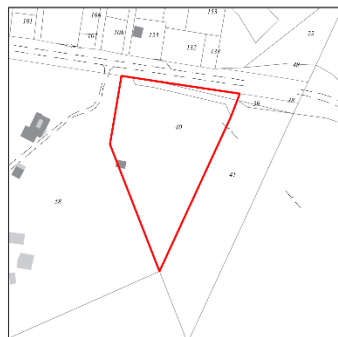
Commune : DEMBENI
Village : Hajangoua

Surface du secteur : 11239 m²

Localisation sur la commune



Extrait cadastral



- Limite parcellaire
- ▭ Secteur d'étude à urbaniser
- ▭ Autres secteur d'étude

Extrait orthophoto 2016



Source : IGN

Extrait enjeux agricoles

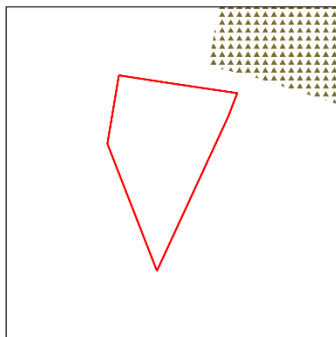


Source : IGN, observatoire de Mayotte

- ▭ Secteur d'étude à urbaniser
- ▭ Autres secteur d'étude

- ▭ Secteur d'étude à urbaniser
- ▨ SDAARM
- ▨ Fort
- ▨ Faible

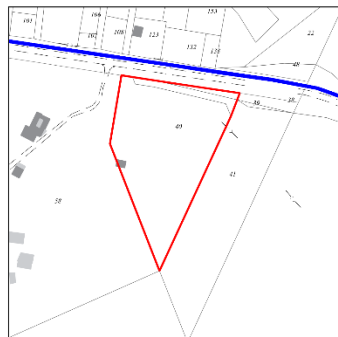
Extrait enjeux environnementaux



Source : INPN

- ▭ Secteur d'étude à urbaniser
- ▨ Espace remarquable

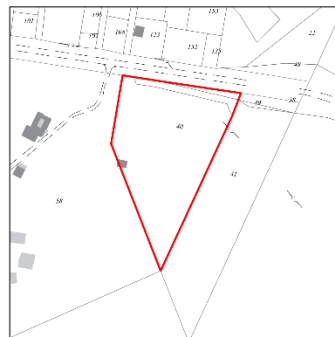
Extrait réseau eau potable



Source : SMAE

- Limite parcellaire
- ▭ Secteur d'étude à urbaniser
- ▭ Autres secteur d'étude
- Conduite d'eau potable

Extrait réseau assainissement



Source : SMAA

- Limite parcellaire
- ▭ Secteur d'étude à urbaniser
- ▭ Autres secteur d'étude
- Réseau d'assainissement

Extrait réseau électrique



Source : EDM

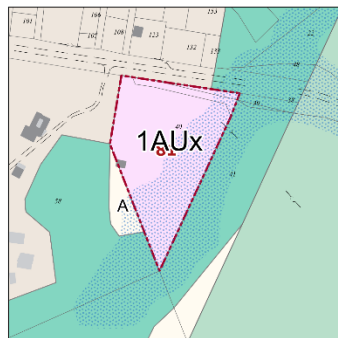
- Limite parcellaire
- ▭ Secteur d'étude à urbaniser
- ▭ Autres secteur d'étude
- Réseau électrique

Extrait du PLU actuel



- Limite parcellaire
- ▭ Secteur d'étude à urbaniser
- ▭ U - urbanisé
- ▭ AUC - à urbaniser alternatif
- ▭ AUS - à urbaniser bloqué
- ▭ A - agricole
- ▭ N - naturel

Extrait du PLUI proposé



- Limite parcellaire
- ▭ 1AUX : à urbaniser économiques
- ▭ A : Zone Agricole à protéger
- ▭ AP : Zone Naturelle à protéger
- ▭ NP : Zone naturelle à protéger
- ▭ Nt : Zone naturelle touristiques

Sources :
Les réseaux ont été réceptionnés et traités, d'après les informations envoyées par les exploitants de réseaux enregistrés sur le téléservice des réseaux, lors de l'enregistrement des déclarations de travaux (Mars 2022)

Réseau d'eau potable : La société SMAE
Réseau d'électricité : La société EDM
Réseau d'assainissement : La société SMAA