

Commune  
Echelle 1/10 000

**CHATEAUMEILLANT - Scénario d'aménagement du PLU**

-  Parties actuellement urbanisées
-  Activités industrielles ou commerciales existantes
-  Exploitations agricoles
-  4 espaces réservés aux gens du voyage
-  Emprise actuelle de la carrière
-  Emprise souhaitée par la carrière
-  Développement zone "habitat" à court terme avec classement
-  Développement zone "habitat" à long terme
-  Développement zone "activités" à court terme
-  Développement zone "activités" à long terme
-  -Préservation lignes plantées
-  -"Entrées en ville" et réflexion paysagère
-  -Création d'un parc paysager
-  Zone humide à préserver
-  Site touristique
-  Réflexion sur le cheminement piétons avec aires de jeux pour enfants
-  Développement habitat à dominante touristique
-  -Partie du contour de l'oppidum
-  -Fouilles archéologiques
-  tracé identifié de rempart gaulois
-  Maison ajoutée



Aménagement DEveloppement Environnement  
Sébastien ILLOVIC



Commune de CHATEAUMEILLANT

Plan Local d'Urbanisme



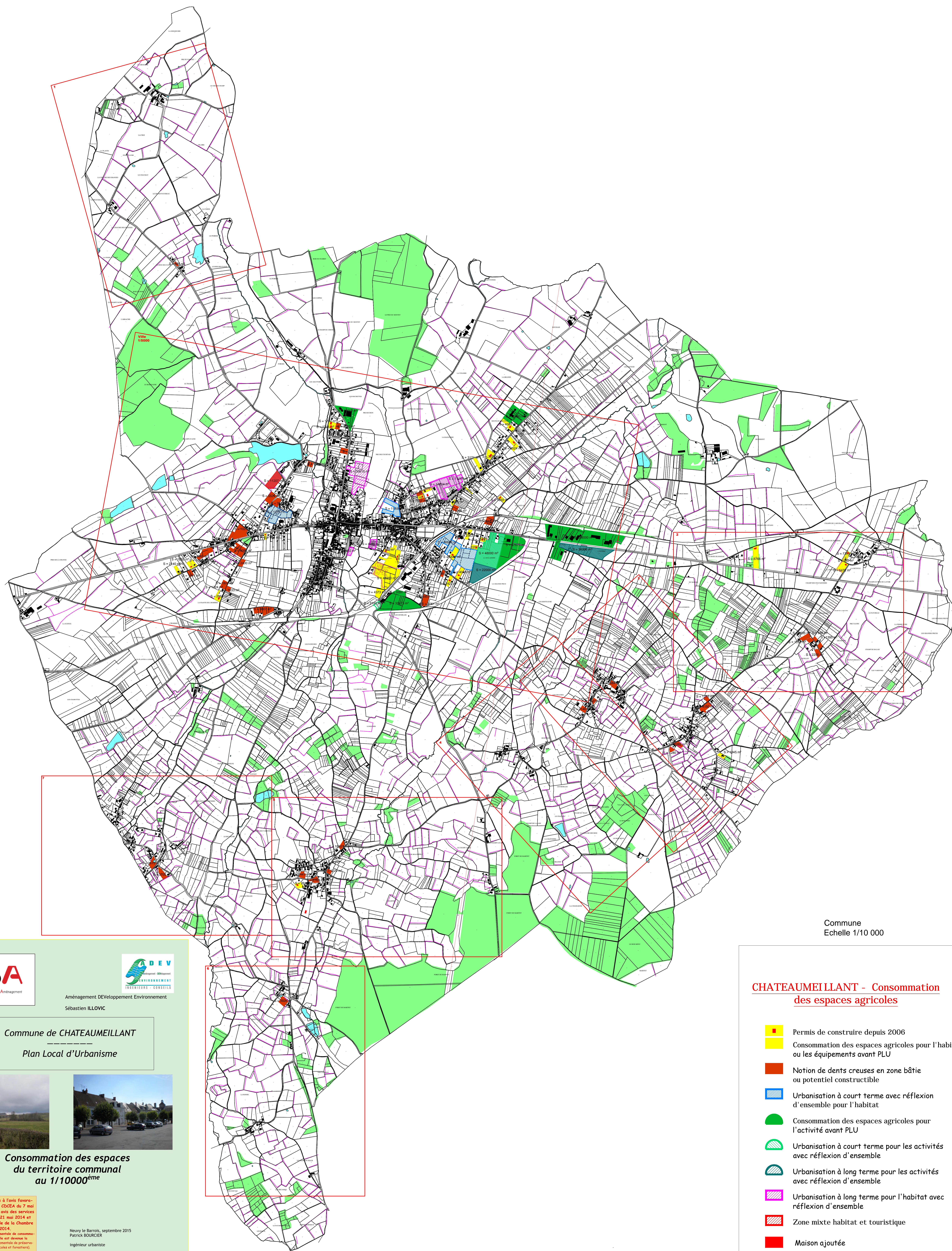

**Scénario d'aménagement du territoire communal au 1/10000<sup>ème</sup>**

Nous vous remercions de l'intérêt que vous portez à ce document. Il est soumis à l'avis de la Commission d'Aménagement du Territoire et de l'Urbanisme (CATU) de la Commune de Chateameillant le 15 mai 2015 et suite à l'avis défavorable de la Chambre d'Agriculture du 5 juin 2015.

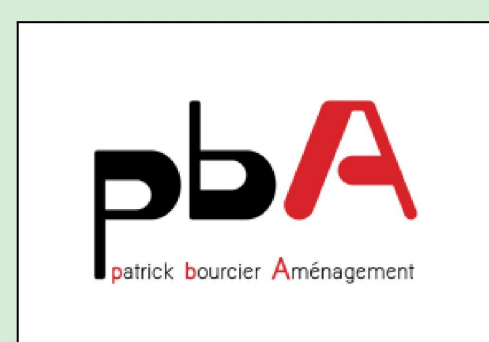
CCCEA : commission départementale de concertation des espaces agricoles. Elle est devenue la CDPAEAF (commission départementale de préservation des espaces naturels, agricoles et forestiers).

Neuvy le Barrois, septembre 2015  
Patrick BOURCIEF  
Ingénieur urbaniste

Date d'édition du dossier : septembre 2015  
Document remis sous le régime de la consultation avec les services de l'Etat, conservateur agréé par lettre de la Direction Départementale des Territoires en date du 11 mars 2015.



Commune  
Echelle 1/10 000



Aménagement DEveloppement Environnement  
Sébastien ILLOVIC

Commune de CHATEAUMEILLANT  
Plan Local d'Urbanisme



Consommation des espaces  
du territoire communal  
au 1/10000<sup>ème</sup>

Nouveau document suite à l'avis favorable avec réserves de la CDCEA du 7 mai 2014 transmis avec les avis des services de l'Etat par lettre du 21 mai 2014 et suite à l'avis défavorable de la Chambre d'Agriculture du 21 juin 2014.  
CDCEA : commission départementale de consommation des espaces agricoles. Elle est devenue la CPDPAE (commission départementale de préservation des espaces naturels, agricoles et forestiers).

Neuvy le Barrois, septembre 2015  
Patrick BOURCIER  
ingénieur urbaniste

Date d'édition du dossier : septembre 2015  
Document établi suite aux démarches de concertation avec les services de l'Etat, concertation symbolisée par lettre de la Direction Départementale des Territoires en date du 13 mars 2015.

CHATEAUMEILLANT - Consommation  
des espaces agricoles

-  Permis de construire depuis 2006
-  Consommation des espaces agricoles pour l'habitat ou les équipements avant PLU
-  Notion de dents creuses en zone bâtie ou potentiel constructible
-  Urbanisation à court terme avec réflexion d'ensemble pour l'habitat
-  Consommation des espaces agricoles pour l'activité avant PLU
-  Urbanisation à court terme pour les activités avec réflexion d'ensemble
-  Urbanisation à long terme pour les activités avec réflexion d'ensemble
-  Urbanisation à long terme pour l'habitat avec réflexion d'ensemble
-  Zone mixte habitat et touristique
-  Maison ajoutée