

COMMUNE DE CURCY-sur-ORNE
DÉPARTEMENT DU CALVADOS

PLAN LOCAL D'URBANISME

APPROBATION

vu pour être annexé à la
délibération du Conseil Municipal

LE MAIRE

en date du : **24 juillet 2006**

2b - Orientations Particulières d'Aménagement

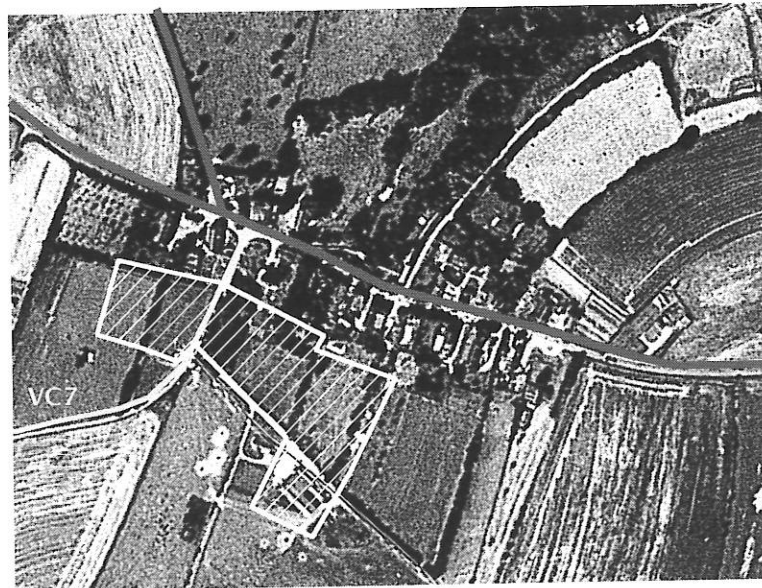
AGENCE
SCHNEIDER



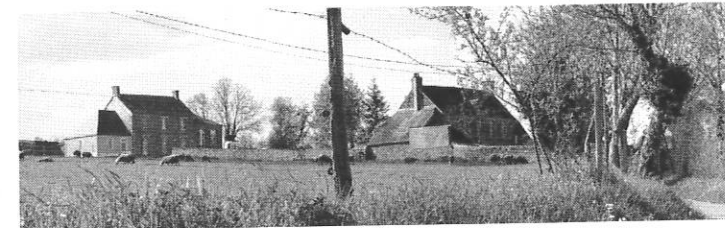
42 AVENUE DU 6 JUIN
BP 13030
14 017 CAEN CEDEX 2
T : 02 31 35 49 60
F : 02 31 35 49 61

florent.schneider@wanadoo.fr

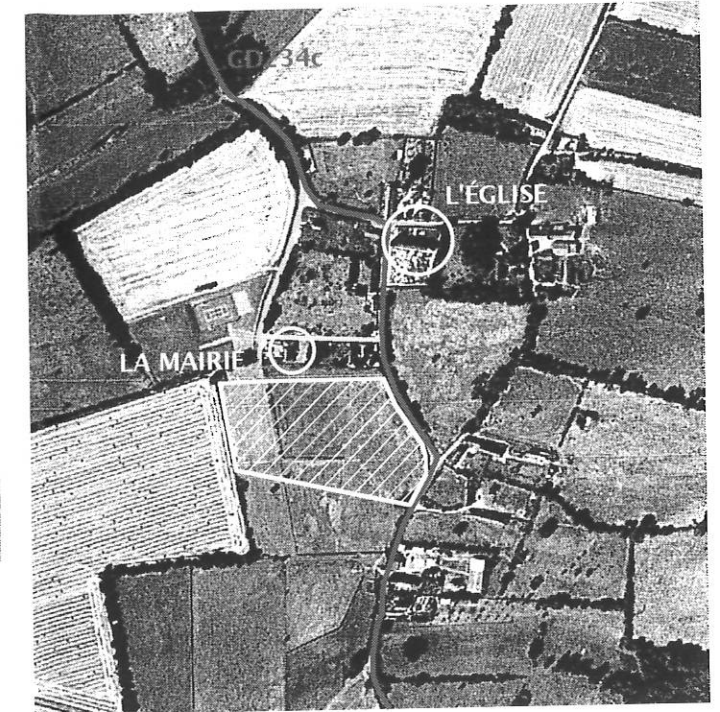
Secteur 2AU - "Le bourg"



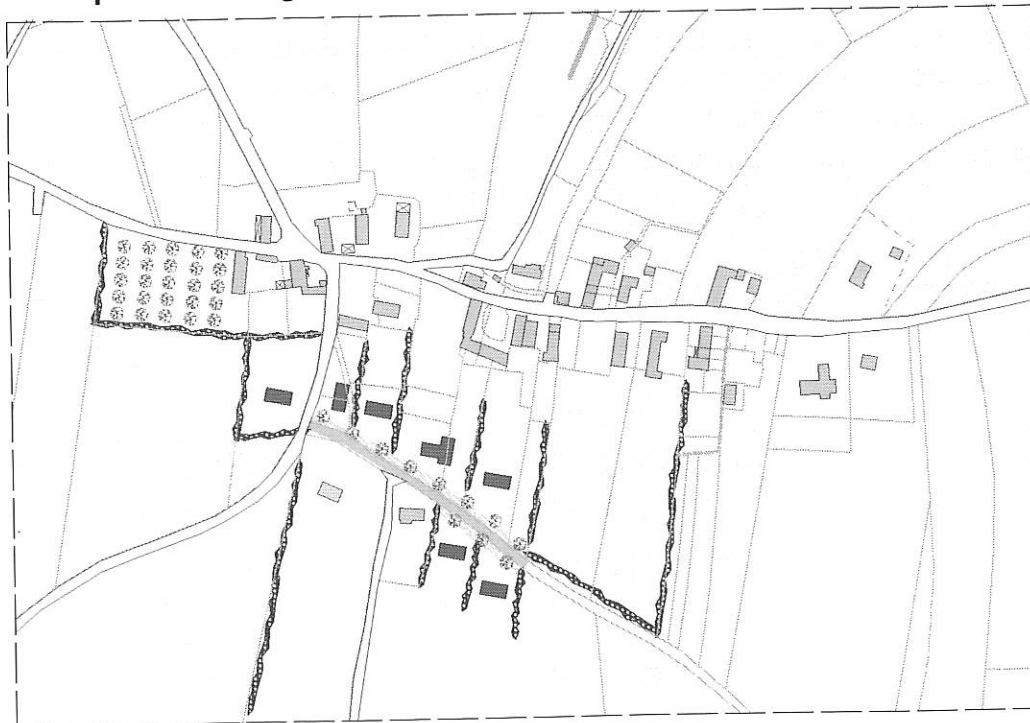
L'OBJECTIF :
Cesser le développement linéaire du Bourg le long de la route départementale ; Favoriser son extension au sud de part et d'autre du chemin.



L'OBJECTIF :
Conforter le village autour des équipements collectifs en permettant une urbanisation harmonieuse avec le patrimoine bâti et paysager.

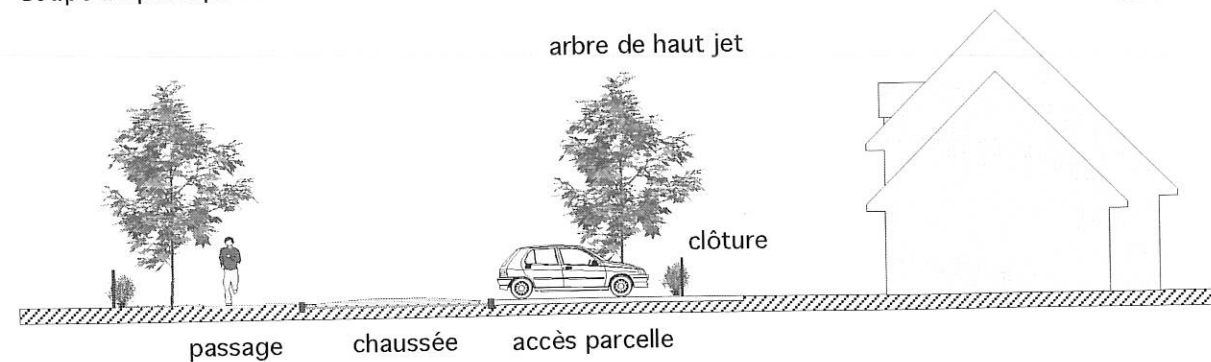


Exemple d'aménagement



AMÉNAGEMENT D'UNE ALLÉE CHAMPÊTRE

Coupe de principe sur la voie de desserte principale des nouveaux quartiers résidentiels



LES PRINCIPES D'AMÉNAGEMENT RETENUS :

HAMEAU DE L'ÉGLISE :

- préserver le cadre paysager de l'église depuis le sud
- aménager la rue qui borde la mairie pour permettre le stationnement exceptionnel : élargissement et création d'un bas-côtés planté d'un alignement d'arbres de haute tige (essence rustique)
- création d'une nouvelle rue qui pourra se prolonger dans le coteau
- aménagement d'un chemin pédestre qui reliera le quartier de l'Église au Bourg.

LE BOURG :

- l'extension par le sud est permise grâce à l'aménagement du chemin rural existant.

LES NOUVEAUX QUARTIERS RÉSIDENTIELS :

Leurs espaces publics et leurs parcelles sont largement plantés ;

La rue principale de desserte est aménagée en "allée" pour donner un cadre rural aux aménagements, limiter l'imperméabilisation des sols et faciliter le stationnement devant les parcelles. La chaussée est bordée de larges banquettes en pelouse plantée d'arbres d'alignement (voir coupe)
Les nouvelles constructions reprennent le sens d'implantation des constructions existantes. Les clôtures s'insèrent dans le paysage traditionnel : elles sont faites de haies ou de clôtures de bois.

Exemple d'aménagement

