

PRÉFET DE L'AVEYRON

**DIRECTION  
DEPARTEMENTALE  
DES TERRITOIRES**

Arrêté n° 2010355-0008 du 21 décembre 2010

Objet : Arrêté instituant un nouveau classement sonore des infrastructures routières du Département de l'Aveyron.

---

**LA PREFETE DE L'AVEYRON**  
*Chevalier de la Légion d'Honneur*  
*Officier de l'Ordre National du Mérite*

**VU** le code de l'environnement et notamment son article L 571-10 ;

**VU** le décret n° 95-21 du 9 janvier 1995 relatif au classement des infrastructures de transports terrestres et modifiant le code de l'urbanisme et le code de la construction et de l'habitation ;

**VU** l'arrêté du 30 mai 1996 relatif aux modalités de classement des infrastructures de transports terrestres et à l'isolement acoustique des bâtiments d'habitation dans les secteurs affectés par le bruit ;

**VU** le code de la construction et de l'habitation, et notamment ses articles R 111-4-1, et R 111-23-1 à R 111-23-3 ;

**VU** le code de l'urbanisme, et notamment ses articles R 123-13, et R 123-14 ;

**VU** l'arrêté préfectoral n°2000-1089 en date du 5 juin 2000 de classement des infrastructures de transport terrestre pour le bruit ;

**VU** les trois arrêtés du 25 avril 2003 relatifs à la limitation du bruit respectivement dans les établissements de santé, les hôtels, et les bâtiments d'enseignement ;

**VU** la présentation du classement sonore au comité de pilotage en date du 8 juillet 2010 ;

**VU** la consultation des 82 communes concernées en date du 26 juillet 2010 ;

**VU** les avis des communes de Millau, La Cavalerie, Firmi et Onet-le-Château ;

**CONSIDERANT** qu'il convient de mettre en place un dispositif de prévention permettant d'assurer aux abords des infrastructures de transports terrestres et ce sur l'ensemble du territoire départemental un développement de l'urbanisation effectué dans des conditions techniques maîtrisées, évitant la création de nouveaux points noirs dus au bruit,

**CONSIDERANT** qu'il convient de mettre à jour le classement sonore du réseau routier affecté notamment par la mise en service de nouveaux tronçons de l'autoroute A75 dans sa traversée du département de l'Aveyron ;

**SUR** proposition de M. le Secrétaire Général de la Préfecture de l'Aveyron,

**- ARRETE -**

**Article 1** - Les dispositions de l'arrêté du 30 mai 1996 susvisé sont applicables dans le département de l'Aveyron aux abords du tracé des infrastructures de transports terrestres mentionnées à l'article 2 du présent arrêté et représentées sur les plans joints (*annexe 1 – document consultable à la préfecture, DDT et dans les mairies concernées*).

**Article 2** - Le tableau suivant donne pour chacun des tronçons d'infrastructure mentionnés, le classement dans une des 5 catégories d'infrastructures définies dans l'arrêté du 30 mai 1996 (*annexe 2*) susmentionné, la largeur des secteurs affectés par le bruit de part et d'autre de ces tronçons, ainsi que le type de tissu traversé par l'infrastructure (rue « en U » ou tissu ouvert).

Les niveaux sonores ayant conduit à la détermination des catégories d'infrastructures ont été évalués en des points de référence situés, conformément à la norme NF S 31-130 « Cartographie du bruit en milieu extérieur », à une hauteur de 5 mètres au dessus du plan de roulement et :

- à 2 mètres en avant de la ligne moyenne des façades pour les rues « en U » ;
- à une distance de l'infrastructure de 10 mètres pour les tissus ouverts et dans ce dernier cas, augmentés de 3 dB(A) par rapport à la valeur en champ libre afin d'être équivalents à des niveaux en façade. Cette distance est mesurée pour les infrastructures routières, à partir du bord extérieur de la chaussée le plus proche, et pour les infrastructures ferroviaires, à partir du bord du rail extérieur de la voie la plus proche.  
L'infrastructure est considérée comme rectiligne, à bords dégagés, placée sur un sol horizontal réfléchissant.

Les notions de rue « en U » et de tissu ouvert sont définies dans la norme citée précédemment.

Département de l'Aveyron Arrêté de classement des infrastructures routières : tableaux de l'article 2

NOM DE L'INFRASTRUCTURE	NOM TRONCON	Délimitation du tronçon		Catégo rts Infrastr ucture	Largeur max. des secteurs affectés par le bruit	TYPE DE TISSU	COMMUNES CONCERNÉES
		DEBUTANT	FINISSANT				
A75	A75_1	PR180	PR182	2	d = 250 m	ouvert	CAMPAGNAC
A75	A75_2	PR182	PR185.5	2	d = 250 m	ouvert	CAMPAGNAC;SEVERAC LE CHATEAU
A75	A75_3	PR185.5	PR186.5	2	d = 250 m	ouvert	SEVERAC LE CHATEAU
A75	A75_4	PR186.5	PR188.8	2	d = 250 m	ouvert	SEVERAC LE CHATEAU
A75	A75_5	PR188.8	PR191.5	2	d = 250 m	ouvert	SEVERAC LE CHATEAU
A75	A75_6	PR191.5	PR194	2	d = 250 m	ouvert	SEVERAC LE CHATEAU
A75	A75_7	PR194	PR200	2	d = 250 m	ouvert	SEVERAC LE CHATEAU
A75	A75_8	PR200	PR201	2	d = 250 m	ouvert	VERRIERES
A75	A75_9	PR201	PR202	2	d = 250 m	ouvert	VERRIERES
A75	A75_10	PR202	PR206	2	d = 250 m	ouvert	VERRIERES
A75	A75_11	PR206	PR210	2	d = 250 m	ouvert	AGUESSAC;VERRIERES
A75	A75_12	PR210	PR216-PEAGE	2	d = 250 m	ouvert	MILLAU;VERRIERES;AGUESSAC;CASTELNALU-PEGAYROLS
A75	A75_13	PR216-PEAGE	PR218	2	d = 250 m	ouvert	MILLAU
A75	A75_14	PR218	PR219.4	2	d = 250 m	ouvert	MILLAU
A75	A75_15	PR219.4	PR223.5	2	d = 250 m	ouvert	CRESSEL S.MILLAU
A75	A75_16	PR223.5	PR228	2	d = 250 m	ouvert	LA BASTIDE-PRADINES;ST GEORGES-DE-LUZENC
A75	A75_17	PR228	PR235	2	d = 250 m	ouvert	LA CAVALERIE;LAPANOUSE;LA BASTIDE-PRADIN
A75	A75_18	PR235	PR236	2	d = 250 m	ouvert	LA CAVALERIE
A75	A75_19	PR236	PR240	2	d = 250 m	ouvert	L'HOSPITALET;LA CAVALERIE
A75	A75_20	PR 239	PR 240	2	d = 250 m	ouvert	HOSPITALET DU LARZAC (L)
A75	A75_21	PR 240	PR 242	2	d = 250 m	ouvert	HOSPITALET DU LARZAC (L)
A75	A75_22	PR 242	Limite du département	2	d = 250 m	ouvert	LA COUVERTORADE;CORNUS;L'HOSPITALET-SAINTE EULALIE DE CERNON
RD1	RD1-1	PR30	PR37.4 jonction D5	3	d = 100 m	ouvert	ANGLARS-ST-PELIX;VAUREILLES
RD1	RD1-2	PR37.4 jonction D5	PR39.3 Panneau communs Lanuejouls	3	d = 100 m	ouvert	LANUEJOULS;VAUREILLES
RD1	RD1-3	PR39.3 Panneau communs Lanuejouls	PR40.7 Panneau communs Lanuejouls	4	d = 30 m	ouvert	LANUEJOULS
RD1	RD1-4	PR40.7 Panneau communs Lanuejouls	PR43.3	3	d = 100 m	ouvert	LANUEJOULS;MALEVILLE
RD1	RD1-5	PR43.3	PR44.3	3	d = 100 m	ouvert	MALEVILLE
RD1	RD1-6	PR44.3	PR45.8	3	d = 100 m	ouvert	MALEVILLE
RD1	RD1-7	PR45.8	PR46	3	d = 100 m	ouvert	MALEVILLE
RD1	RD1-8	PR46	PR49.3	3	d = 100 m	ouvert	MALEVILLE;SAINT-REMY
RD1	RD1-9	PR49.3	PR52.7 jonction D922	3	d = 100 m	ouvert	SANT-REMY;VILLEFRANCHE-DE-ROUERGUE
RD1	RD1-10	PR52.7 jonction D922	PR53.4	3	d = 100 m	ouvert	SANT-REMY
RD1	RD1-11	PR53.4	PR54.2	3	d = 100 m	ouvert	VILLEFRANCHE-DE-ROUERGUE
RD1	RD1-12	PR54.2	PR54.4	3	d = 100 m	ouvert	VILLEFRANCHE-DE-ROUERGUE
RD1	RD1-13	PR54.4	PK 55	3	d = 100 m	ouvert	VILLEFRANCHE-DE-ROUERGUE
RD1	RD1-14	PK 55	PR56.6	3	d = 100 m	ouvert	VILLEFRANCHE-DE-ROUERGUE
RD1	RD1-15	PR 56.6	Rond Point PR 58+800	3	d = 100 m	ouvert	SAVIGNAC;VILLEFRANCHE-DE-ROUERGUE
RD221	RD221_1	PR 3.8	PR3.6	4	d = 30 m	ouvert	AUBIN
RD221	RD221_2	PR3.6	PR2.2	4	d = 30 m	ouvert	AUBIN
RD221	RD221_3	PR2.2	PR1.8	4	d = 30 m	ouvert	AUBIN
RD221	RD221_4	PR1.8	PR1.3	4	d = 30 m	ouvert	AUBIN
RD221	RD221_5	PR1.3	PR1.0	4	d = 30 m	ouvert	AUBIN
RD221	RD221_6	PR1.0	PR0.7	4	d = 30 m	ouvert	AUBIN;DECAZEVILLE
RD221	RD221_7	PR0.7	PR0.0	4	d = 30 m	ouvert	DECAZEVILLE
RD809	RD809_1	Panneau entrée Aggie "Aguessac"	PR37.7	4	d = 30 m	ouvert	AGUESSAC
RD809	RD809_2	PR37.7	Jonction D907	3	d = 100 m	ouvert	LI
RD809	RD809_3	Jonction D907	Panneau sortie Aggie "Aguessac"	4	d = 30 m	ouvert	AGUESSAC
RD809	RD809_4	Panneau sortie Aggie "Aguessac"	Panneau Limitation 70	3	d = 100 m	ouvert	AGUESSAC
RD809	RD809_5	Panneau Limitation 70	Début 2'2 voies	3	d = 100 m	ouvert	AGUESSAC;PAULHE
RD809	RD809_6	Début 2'2 voies	Fin 2'2 voies	3	d = 100 m	ouvert	AGUESSAC;MILLAU;PAULHE
RD809	RD809_7	Fin 2'2 voies	Panneau Limitation 70	3	d = 100 m	ouvert	MILLAU
RD809	RD809_8	Panneau Limitation 70	Panneau entrée Aggie "Millau"	3	d = 100 m	ouvert	MILLAU
RD809	RD809_9	Panneau entrée Aggie "Millau"	Rd Pl jonction D911	4	d = 30 m	ouvert	MILLAU
RD809	RD809_10	Rd Pl jonction D911	Panneau limitation 90	3	d = 100 m	ouvert	MILLAU
RD809	RD809_11	Panneau limitation 90	Rd Pl jonction D922	3	d = 100 m	ouvert	MILLAU
RD809	RD809_12	Rd Pl jonction D922	Panneau sortie Aggie "MILLAU"	3	d = 100 m	ouvert	MILLAU
RD809	RD809_13	Panneau sortie Aggie "MILLAU"	début 3voies	3	d = 100 m	ouvert	MILLAU
RD809	RD809_14	début 3voies	Fin 3voies, Limitation 50	3	d = 100 m	ouvert	MILLAU
RD809	RD809_15	Fin 3voies, Limitation 50	Fin limitation 50	3	d = 100 m	ouvert	MILLAU
RD809	RD809_16	Fin limitation 50	début 3voies	3	d = 100 m	ouvert	MILLAU
RD809	RD809_17	début 3voies	fin 3voies	3	d = 100 m	ouvert	MILLAU
RD809	RD809_18	fin 3voies	début 3voies	3	d = 100 m	ouvert	MILLAU
RD809	RD809_19	début 3voies	Fin3voies	3	d = 100 m	ouvert	MILLAU
RD809	RD809_20	Début 2'2 voies	PR57.1	3	d = 100 m	ouvert	MILLAU
RD809	RD809_21	PR57.1	Fin 2'2 voies	3	d = 100 m	ouvert	MILLAU
RD809	RD809_22	Fin 2'2 voies	échangeur n°47 A75	3	d = 100 m	ouvert	LA CAVALERIE;MILLAU
RD840	RD840_1	Rd pl PR 1.5	PR 2.8	3	d = 100 m	ouvert	RODEZ
RD840	RD840_2	PR2.8	PR2.9	3	d = 100 m	ouvert	RODEZ
RD840	RD840_3	PR2.9	PR3.1	3	d = 100 m	ouvert	RODEZ
RD840	RD840_4	PR3.1	PR3.3	3	d = 100 m	ouvert	RODEZ
RD840	RD840_5	PR3.3	PR3.5	3	d = 100 m	ouvert	RODEZ
RD840	RD840_6	PR3.5	PR4	3	d = 100 m	ouvert	RODEZ
RD840	RD840_7	PR4	PR7.2	3	d = 100 m	ouvert	RODEZ;ONET-LE-CHATEAU
RD840	RD840_8	PR7.2	PR8.7	3	d = 100 m	ouvert	ONET-LE-CHATEAU;ONET-LE-CHATEAU
RD840	RD840_9	PR8.7	PR11	3	d = 100 m	ouvert	ONET-LE-CHATEAU;ONET-LE-CHATEAU
RD840	RD840_10	PR11	PR12.5	3	d = 100 m	ouvert	SALLES-LA-SOURCE
RD840	RD840_11	PR12.5	PR13.3	3	d = 100 m	ouvert	SALLES-LA-SOURCE;VALADY
RD840	RD840_12	PR13.3	PR14.5	3	d = 100 m	ouvert	VALADY
RD840	RD840_13	PR14.5	PR15.9	3	d = 100 m	ouvert	VALADY
RD840	RD840_14	PR15.9	PR16.2	3	d = 100 m	ouvert	VALADY
RD840	RD840_15	PR16.2	PR16.7	4	d = 30 m	ouvert	VALADY
RD840	RD840_16	PR16.7	PR17	3	d = 100 m	ouvert	VALADY
RD840	RD840_17	PR17	PR17.7	3	d = 100 m	ouvert	VALADY
RD840	RD840_18	PR17.7	PR19.7	3	d = 100 m	ouvert	VALADY
RD840	RD840_19	PR19.7	PR20.9	3	d = 100 m	ouvert	VALADY;SAINT-CRISTOPHE-VALLON
RD840	RD840_20	PR20.9	PR21.3	3	d = 100 m	ouvert	SANT-CRISTOPHE-VALLON
RD840	RD840_21	PR21.3	PR21.7	4	d = 30 m	ouvert	SANT-CRISTOPHE-VALLON
RD840	RD840_22	PR21.7	PR22.1	3	d = 100 m	ouvert	SANT-CRISTOPHE-VALLON
RD840	RD840_23	PR22.1	PR22.3	3	d = 100 m	ouvert	SANT-CRISTOPHE-VALLON
RD840	RD840_24	PR22.3	PR22.5	3	d = 100 m	ouvert	SANT-CRISTOPHE-VALLON
RD840	RD840_25	PR22.5	PR24.5	3	d = 100 m	ouvert	SANT-CRISTOPHE-VALLON
RD840	RD840_26	PR24.5	PR25.9	3	d = 100 m	ouvert	SANT-CRISTOPHE-VALLON
RD840	RD840_27	PR25.9	PR27.3	3	d = 100 m	ouvert	VALADY;AUZITS
RD840	RD840_28	PR27.3	PR30.9	3	d = 100 m	ouvert	FIRMI;AUZITS
RD840	RD840_29	PR30.9	PR32	3	d = 100 m	ouvert	FIRMI
RD840	RD840_30	PR32	PR32.8	4	d = 30 m	ouvert	FIRMI
RD840	RD840_31	PR32.8	PR33.3	3	d = 100 m	ouvert	FIRMI
RD840	RD840_32	PR33.3	PR33.6	4	d = 30 m	ouvert	FIRMI
RD840	RD840_33	PR33.6	PR34.1	3	d = 100 m	ouvert	FIRMI
RD840	RD840_34	PR34.1	PR37.7	3	d = 100 m	ouvert	FIRMI;AUBIN;DECAZEVILLE
RD840	RD840_35	PR37.7 Rd Pl	PR39.1	3	d = 100 m	ouvert	DECAZEVILLE
RD840	RD840_36	PR39.1	PR39.2	3	d = 100 m	ouvert	DECAZEVILLE
RD840	RD840_37	PR39.2	PR40.4 Giratoire Tulleite	3	d = 100 m	ouvert	DECAZEVILLE;VIMIEZ
RD840	RD840_38	PR40.4	PR41.8	3	d = 100 m	ouvert	VIMIEZ
RD840	RD840_39	PR41.8	PR42.3	4	d = 30 m	ouvert	VIMIEZ

Département de l'Aveyron Arrêté de classement des infrastructures routières : tableaux de l'article 2

NOM DE L'INFRASTRUCTURE	NOM TRONCON	Délimitation du tronçon		Catégorie Infrastructure	Largeur max. des sections affectées par le bruit	TYPE DE TISSU	COMMUNES CONCERNÉES
		DEBUTANT	FINISSANT				
RD840	RD840_40	PR42.3	PR45.8	3	d = 100 m	ouvert	VIEZ-BOISSE-PENCHOT, L'VINHAC LE HAUT
RD840	RD840_41	PR45.8	PR46	3	d = 100 m	ouvert	L'VINHAC LE HAUT
RD840	RD840_42	PR46	PR46.5	4	d = 30 m	ouvert	L'VINHAC LE HAUT
RD840	RD840_43	PR46.5	PR47.5	3	d = 100 m	ouvert	L'VINHAC LE HAUT
RD840	RD840_44	PR47.5	PR47.9	3	d = 100 m	ouvert	L'VINHAC LE HAUT, BOUILLAC
RD840	RD840_45	PR47.9	PR48.1	3	d = 100 m	ouvert	BOUILLAC
RD840	RD840_46	PR49.1	PR49.6	3	d = 100 m	ouvert	BOUILLAC
RD840	RD840_47	PR49.6	PR49.9	3	d = 100 m	ouvert	BOUILLAC
RD888	RD888_1	Debut D888	Panneau Fin d'aggle "OLEMPS"	3	d = 100 m	ouvert	OLEMPS
RD888	RD888_2	Début 3 voies	Fin 3 voies	3	d = 100 m	ouvert	LUC-LA-PRIMAUBE, OLEMPS
RD888	RD888_3	Fin 3 voies	Rd Pt Boisconade	3	d = 100 m	ouvert	LUC-LA-PRIMAUBE
RD888	RD888_4	Rd Pt Boisconade	Rd Pt de Naulac	3	d = 100 m	ouvert	LUC-LA-PRIMAUBE
RD888	RD888_5	Rd Pt de Naulac	Rd Pt Jonction RD911	3	d = 100 m	ouvert	LUC-LA-PRIMAUBE
RD888	RD888_6	Rd Pt Jonction RD911	Panneau d'aggle "LA PRIMAUBE"	3	d = 100 m	ouvert	LUC-LA-PRIMAUBE
RD888	RD888_7	Panneau d'aggle "LA PRIMAUBE"	Fin Limitation 70	3	d = 100 m	ouvert	LUC-LA-PRIMAUBE
RD888	RD888_8	Fin Limitation 70	Rd Pt Jonction N88	3	d = 100 m	ouvert	CALMONT, LUC-LA-PRIMAUBE
RD904	RD904_1	PR69.3 Rd Point	PR68.2	4	d = 30 m	ouvert	SEBAZAC-CONCOURS
RD911	RD911_1	Rd Pt PR 63	Panneau fin d'aggle "LUC"	4	d = 30 m	ouvert	LUC
RD911	RD911_2	Panneau fin d'aggle "LUC"	PR60.5	3	d = 100 m	ouvert	LUC, FLAVIN
RD911	RD911_3	PR60.5	PR60	3	d = 100 m	ouvert	FLAVIN
RD911	RD911_4	Panneau d'aggle "FLAVIN"	LIMITATION 70	4	d = 30 m	ouvert	FLAVIN
RD911	RD911_5	LIMITATION 70	LIMITATION 50	4	d = 30 m	ouvert	FLAVIN
RD911	RD911_6	LIMITATION 50	LIMITATION 70	4	d = 30 m	ouvert	FLAVIN
RD911	RD911_7	LIMITATION 70	Panneau fin d'aggle "FLAVIN"	4	d = 30 m	ouvert	FLAVIN
RD911	RD911_8	Panneau fin d'aggle "FLAVIN"	PR54.2	3	d = 100 m	ouvert	FLAVIN
RD911	RD911_9	PR54.2	PR51	3	d = 100 m	ouvert	PONT DE SALARS, FLAVIN
RD911	RD911_10	PR51	Panneau d'aggle "PONT DE SALARS"	3	d = 100 m	ouvert	PONT DE SALARS
RD911	RD911_11	Panneau d'aggle "PONT DE SALARS"	LIMITATION 50	4	d = 30 m	ouvert	PONT DE SALARS
RD911	RD911_12	LIMITATION 50	Panneau fin d'aggle "PONT DE SALARS"	4	d = 30 m	ouvert	PONT DE SALARS
RD911	RD911_13	Panneau fin d'aggle "PONT DE SALARS"	PR45.8	3	d = 100 m	ouvert	PONT DE SALARS
RD911	RD911_14	Rd Pt ST GERMAIN	Panneau limitation 70	3	d = 100 m	ouvert	MILLAU
RD911	RD911_15	Panneau limitation 70	Rond Pt	3	d = 100 m	ouvert	MILLAU
RD911	RD911_16	Rond Pt	Panneau d'aggle "MILLAU"	4	d = 30 m	ouvert	MILLAU
RD911	RD911_17	Panneau d'aggle "MILLAU"	Jonction RD809	3	d = 100 m	ouvert	MILLAU
RD911	RD911_18	Jonction RD809	Rd Pt, Jonction N88	4	d = 30 m	ouvert	BARAQUEVILLE
RD920	RD920_1	début RD920 PR0.0	PR0.6	4	d = 30 m	ouvert	BOZOULS
RD920	RD920_2	PR0.6	Panneau 70(sens Descente) PR4	3	d = 100 m	ouvert	BOZOULS, ESPALON
RD920	RD920_3	PR4	Panneau Espalonn(sens Descente) PR9.5	3	d = 100 m	ouvert	ESPALON
RD920	RD920_4	Panneau Espalonn(sens Descente) PR9.5	PR10.4	3	d = 100 m	ouvert	ESPALON
RD920	RD920_5	PR10.4	Intersection RD987	4	d = 30 m	ouvert	ESPALON
RD920	RD920_6	PR10.9	PR12.1	4	d = 30 m	ouvert	ESPALON
RD920	RD920_7	PR12.1	PR12.9	4	d = 30 m	ouvert	ESPALON
RD921	RD921_1	Jonction RD920	Intersection RD 987	4	d = 30 m	ouvert	ESPALON
RD922	RD922-1	PR37.1	PR37.3	3	d = 100 m	ouvert	SAINT-REMY
RD922	RD922-2	PR37.3	PR39.1	3	d = 100 m	ouvert	SAINT-REMY, VILLENEUVE
RD922	RD922-3	PR39.1	PR39.9	4	d = 30 m	ouvert	VILLENEUVE
RD922	RD922-4	PR39.9	PR42.2	3	d = 100 m	ouvert	VILLENEUVE
RD922	RD922-5	PR42.2	PR42.5	3	d = 100 m	ouvert	VILLENEUVE
RD922	RD922-6	PR42.5	PR43.4	4	d = 30 m	ouvert	VILLENEUVE
RD926	RD926-1	Rond point - PR 10.9	PR 10.30	3	d = 100 m	ouvert	SAVIGNAC
RD926	RD926-2	PR10.3	PR 9.7	3	d = 100 m	ouvert	SAVIGNAC
RD926	RD926-3	PR 9.7	PR 7.2	3	d = 100 m	ouvert	SAVIGNAC
RD926	RD926-4	PR 7.4	PR 4.5	3	d = 100 m	ouvert	VALHOURS, SAVIGNAC
RD926	RD926-5	PR 4.5	PR 2.8	3	d = 100 m	ouvert	VALHOURS, MARTEL
RD926	RD926-6	Panneau Entrée Commune Memar	Panneau limitation 70	4	d = 30 m	ouvert	VALHOURS
RD926	RD926-7	Panneau limitation 70	Panneau Sortie Commune Memar	3	d = 100 m	ouvert	VALHOURS
RD926	RD926-8	Panneau Sortie Commune Memar	Limite département	3	d = 100 m	ouvert	VALHOURS
RD963	RD963_1	Fin D963	PR14+750	4	d = 30 m	ouvert	DECAZEVILLE
RD963	RD963_2	rue de l'Egalité	rue de l'Egalité	4	d = 100 m	ouvert	DECAZEVILLE
RD963	RD963_3	rue de l'Egalité	Passage Roger Istouméro	4	d = 30 m	ouvert	DECAZEVILLE
RD963	RD963_4	Passage Roger Istouméro	Rue Clemenceau	3	d = 100 m	ouvert	DECAZEVILLE
RD963	RD963_5	Rue Clemenceau	Pièce Wilson	4	d = 30 m	ouvert	DECAZEVILLE
RD963	RD963_6	Pièce Wilson	PR13.9	3	d = 100 m	ouvert	DECAZEVILLE
RD963	RD963_7	PR13.9	rd Pt RD940	4	d = 30 m	ouvert	DECAZEVILLE
RD963	RD963_8	rd Pt RD940	PR13	4	d = 30 m	ouvert	DECAZEVILLE
RD963	RD963_9	PR13	PR11.850	3	d = 100 m	ouvert	DECAZEVILLE
RD987	RD987_1	Jonction RD921	Panneau fin d'Agglo "ESPALON"	4	d = 30 m	ouvert	ESPALON
RD987	RD987_2	Panneau fin d'Agglo "ESPALON"	Panneau limitation "50"	4	d = 30 m	ouvert	ESPALON, SAINT-COME-D'OLT
RD988	RD988_1	Rd Pt St Marc PR62.1	PR61.6	3	d = 100 m	ouvert	ONET-LE-CHATEAU
RD988	RD988_2	PR61.6	PR61.2	2	d = 250 m	ouvert	ONET-LE-CHATEAU
RD988	RD988_3	PR61.2	Fin 2voies	2	d = 250 m	ouvert	ONET-LE-CHATEAU
RD988	RD988_4	Fin 3voies	PR59.1	3	d = 100 m	ouvert	ONET-LE-CHATEAU, SEBAZAC-CONCOURS
RD988	RD988_5	PR59.1	PR57.9	3	d = 100 m	ouvert	SEBAZAC-CONCOURS
RD988	RD988_6	PR57.9	PR57.6	3	d = 100 m	ouvert	ONET-LE-CHATEAU
RD988	RD988_7	PR57.6	PR58.2	3	d = 100 m	ouvert	ONET-LE-CHATEAU, LA LOUBIERE
RD988	RD988_8	PR58.2	PR55.7	3	d = 100 m	ouvert	LA LOUBIERE
RD988	RD988_9	PR55.7	PR53.1	3	d = 100 m	ouvert	LA LOUBIERE, MONTROZIER
RD988	RD988_10	PR53.1	PR51.3	3	d = 100 m	ouvert	MONTROZIER, BOZOULS
RD988	RD988_11	PR51.3	PR49.9	3	d = 100 m	ouvert	BOZOULS
RD988	RD988_12	PR49.9	PR49.3	3	d = 100 m	ouvert	BOZOULS
RD988	RD988_13	PR49.3	PR48.8	4	d = 30 m	ouvert	BOZOULS
RD988	RD988_14	PR48.8	PR46.9	3	d = 100 m	ouvert	BOZOULS
RD988	RD988_15	PR46.9	PR46.2	3	d = 100 m	ouvert	BOZOULS
RD988	RD988_16	PR46.2	PR45.0	3	d = 100 m	ouvert	BOZOULS
RD988	RD988_17	PR45.0	PR44.3	3	d = 100 m	ouvert	BOZOULS
RD988	RD988_18	PR44.3	Debut RD920	4	d = 30 m	ouvert	BOZOULS
RD992	RD992_1	début RD992	PR0.4	4	d = 30 m	ouvert	MILLAU
RD992	RD992_2	PR0.4	Panneau Limitation 50	3	d = 100 m	ouvert	MILLAU
RD992	RD992_3	Panneau Limitation 50	Panneau fin d'Agglo "CREISSELS"	4	d = 30 m	ouvert	CREISSELS
RD992	RD992_4	Panneau fin d'Agglo "CREISSELS"	Panneau Limitation 70	3	d = 100 m	ouvert	CREISSELS
RD992	RD992_5	Panneau Limitation 70	Fin de limitation 70	3	d = 100 m	ouvert	CREISSELS
RD992	RD992_6	Fin de limitation 70	PR5.2	3	d = 100 m	ouvert	CREISSELS
RD992	RD992_7	PR5.2	PR5.2	3	d = 100 m	ouvert	CREISSELS
RD992	RD992_8	PR5.2	Panneau Limitation 70	3	d = 100 m	ouvert	SAINT-GEORGES-DE-LUZENCON
RD992	RD992_9	PR5.2	Panneau entrée Agglo "ST GEORGES DE LUZENCON"	4	d = 30 m	ouvert	SAINT-GEORGES-DE-LUZENCON
RD992	RD992_10	Panneau entrée Agglo "ST GEORGES DE LUZENCON"	Panneau sortie Agglo "ST GEORGES DE LUZENCON"	4	d = 30 m	ouvert	SAINT-GEORGES-DE-LUZENCON
RD992	RD992_11	Panneau sortie Agglo "ST GEORGES DE LUZENCON"	PR10.9	3	d = 100 m	ouvert	SAINT-GEORGES-DE-LUZENCON
RD992	RD992_12	PR10.9	PR14.7	3	d = 100 m	ouvert	SAINT-ROME-DE-CERNON, SAINT-GEORGES-DE-LUZENCON
RD992	RD992_13	PR14.7	Panneau entrée Agglo "ST ROME de CERNON"	3	d = 100 m	ouvert	SAINT-ROME-DE-CERNON

Département de l'Aveyron Arrêté de classement des infrastructures routières : tableaux de l'article 2

NOM DE L'INFRASTRUCTURE	NOM TRONCON	Délimitation du tronçon		Catégorie Infrastructure	Largeur max. des secteurs affectés par le bruit	TYPE DE TISSU	COMMUNES CONCERNÉES
		DEBUTANT	FINISSANT				
RD992	RD992_14	Panneau entrée Agglo "ST ROME de CERNON"	PR16	4	d = 30 m	ouvert	SAINT ROMÉ DE CERNON
RD994	RD994_1	Jonction RD 940	PR 67.8	3	d = 100 m	ouvert	RODEZ
RD994	RD994_2	PR 57.8	PR57.2	3	d = 100 m	ouvert	RODEZ
RD994	RD994_3	PR57.2	PR55.8	3	d = 100 m	ouvert	DRUELLE, RODEZ
RD994	RD994_4	PR55.8	PR49.6	3	d = 100 m	ouvert	DRUELLE, ONET LE CHATEAU
RD994	RD994_5	PR49.6	PR47.9	3	d = 100 m	ouvert	DRUELLE, BALSAC
RD994	RD994_6	PR47.9	PR46.9	3	d = 100 m	ouvert	DRUELLE
RD994	RD994_7	PR46.9	PR45.9	3	d = 100 m	ouvert	CLAIRVAUX D'AVEYRON, DRUELLE
RD994	RD994_8	PR45.9	PR42.8	3	d = 100 m	ouvert	MAYRAN, CLAIRVAUX D'AVEYRON, DRUELLE
RD994	RD994_9	PR42.8	PR42.3	4	d = 30 m	ouvert	MAYRAN
RD994	RD994_10	PR42.3	PR36.6	3	d = 100 m	ouvert	BELCASTEL, MAYRAN
RD994	RD994_11	PR36.6	PR37.4	3	d = 100 m	ouvert	BELCASTEL
RD994	RD994_12	PR37.4	PR36.4	3	d = 100 m	ouvert	BELCASTEL, MAYRAN, RIGNAC
RD994	RD994_13	PR36.4	PR36.1	3	d = 100 m	ouvert	RIGNAC
RD994	RD994_14	PR36.1	PR34.5	3	d = 100 m	ouvert	RIGNAC
RD994	RD994_15	PR34.5	PR33.4	3	d = 100 m	ouvert	RIGNAC
RD994	RD994_16	PR33.4	PR32.6	3	d = 100 m	ouvert	RIGNAC
RD994	RD994_17	PR32.6	PR 314 Jonction D1	3	d = 100 m	ouvert	ANGLARS ST FELIX, RIGNAC
RD994	RD994_18	Jonction D5	Panneau limitation 60	3	d = 100 m	ouvert	MONTBAZENS
RD994	RD994_19	Panneau limitation 60	fin RD994	4	d = 30 m	ouvert	MONTBAZENS
RD999	RD999_1	PR47.2	Panneau sortie Agglo "SI ROMÉ DE CERNON"	4	d = 30 m	ouvert	SAINT ROMÉ DE CERNON
RD999	RD999_2	Panneau sortie Agglo "SI ROMÉ DE CERNON"	PR 49.2	3	d = 100 m	ouvert	SAINT ROMÉ DE CERNON
RD999	RD999_3	PR49.2	Panneau entrée Agglo "LAURAS"	3	d = 100 m	ouvert	SAINT ROMÉ DE CERNON, ROQUEFORT SUR SOULZON
RD999	RD999_4	Panneau entrée Agglo "LAURAS"	Panneau sortie Agglo "LAURAS"	4	d = 30 m	ouvert	ROQUEFORT SUR SOULZON
RD999	RD999_5	Panneau sortie Agglo "LAURAS"	PR53.8	3	d = 100 m	ouvert	ROQUEFORT SUR SOULZON
RD999	RD999_6	Début 3 voies	Fin 3 voies	3	d = 100 m	ouvert	ROQUEFORT SUR SOULZON, SAINT JEAN D'ALCAPIÉS
RD999	RD999_7	Fin 3 voies	Panneau limitation 70	3	d = 100 m	ouvert	ST AFFRIQUE, ROQUEFORT SUR SOULZON, SAINT JEAN D'ALCAPIÉS
RD999	RD999_8	Panneau limitation 70	Panneau entrée Agglo "ST AFFRIQUE"	3	d = 100 m	ouvert	ST AFFRIQUE
RD999	RD999_9	Panneau entrée Agglo "ST AFFRIQUE"	PR61.0	4	d = 30 m	ouvert	ST AFFRIQUE
RD999	RD999_10	PR61.0	PR61.3	3	d = 30 m	ouvert	ST AFFRIQUE
RD999	RD999_11	Début Sans unique	PR61.3	4	d = 30 m	ouvert	ST AFFRIQUE
RD999	RD999_12	PR61.3	PR61.5	4	d = 30 m	ouvert	ST AFFRIQUE
RD999	RD999_13	PR61.5	fin sans unique	4	d = 100 m	fermé	ST AFFRIQUE
RD999	RD999_14	PR61.5	Panneau sortie Agglo "ST AFFRIQUE"	4	d = 30 m	ouvert	ST AFFRIQUE
RD999	RD999_15	Panneau sortie Agglo "ST AFFRIQUE"	Panneau limitation 90	3	d = 30 m	ouvert	ST AFFRIQUE
RD999	RD999_16	Panneau limitation 90	Fin de 2*2 voies	3	d = 100 m	ouvert	ST AFFRIQUE, VABRES L'ABBAYE
RD999	RD999_17	Fin de 2*2 voies	Panneau entrée Agglo "Vabres"	3	d = 100 m	ouvert	VABRES L'ABBAYE
RD999	RD999_18	Panneau entrée Agglo "Vabres"	Panneau sortie Agglo "Vabres"	4	d = 30 m	ouvert	VABRES L'ABBAYE
RD999	RD999_19	Panneau sortie Agglo "Vabres"	Panneau entrée Agglo "Vabres"	4	d = 30 m	ouvert	VABRES L'ABBAYE
RD999	RD999_20	Panneau entrée Agglo "Vabres"	Panneau limitation 70	3	d = 100 m	ouvert	VABRES L'ABBAYE
RD999	RD999_21	Panneau limitation 70	Panneau entrée Agglo "Moulin Neuf"	3	d = 100 m	ouvert	VABRES L'ABBAYE, MONTLAUR
RD999	RD999_22	Panneau entrée Agglo "Moulin Neuf"	Panneau sortie Agglo "Moulin Neuf"	4	d = 30 m	ouvert	MONTLAUR
RN88	RN88_1	Limitation 90	début 3 voies	3	d = 100 m	ouvert	SEVERAC LE CHATEAU
RN88	RN88_2	Limitation 110	début 2*2 voies	3	d = 100 m	ouvert	SEVERAC LE CHATEAU
RN88	RN88_3	début 2*2 voies	PR 2.5	3	d = 100 m	ouvert	SEVERAC LE CHATEAU
RN88	RN88_4	PR 2.5	Limitation 90	3	d = 100 m	ouvert	SEVERAC LE CHATEAU, LAPANOUSE
RN88	RN88_5	Limitation 90	Limitation 70	3	d = 100 m	ouvert	LAPANOUSE
RN88	RN88_6	Limitation 70	Rd PI PR 4.4	3	d = 100 m	ouvert	LAPANOUSE
RN88	RN88_7	Rd PI PR 4.4	début 2*2 voies	3	d = 100 m	ouvert	LAPANOUSE
RN88	RN88_8	début 2*2 voies	Fin 2*2 voies	3	d = 100 m	ouvert	LAPANOUSE, RECOULES-PREVINQUIERES
RN88	RN88_9	Fin 2*2 voies	PR10.4	3	d = 100 m	ouvert	RECOULES-PREVINQUIERES
RN88	RN88_10	PR10.4	Rd PI	3	d = 100 m	ouvert	RECOULES-PREVINQUIERES
RN88	RN88_11	Rd PI	PR13	3	d = 100 m	ouvert	RECOULES-PREVINQUIERES
RN88	RN88_12	PR13	Panneau entrée Agglo "Gailiac"	3	d = 100 m	ouvert	RECOULES-PREVINQUIERES, GAILLAC D'AVEYRON
RN88	RN88_13	Panneau entrée Agglo "Gailiac"	Panneau sortie Agglo "Gailiac"	3	d = 100 m	ouvert	GAILLAC D'AVEYRON
RN88	RN88_14	Panneau sortie Agglo "Gailiac"	PR15	3	d = 100 m	ouvert	GAILLAC D'AVEYRON
RN88	RN88_15	PR15	PR16	3	d = 100 m	ouvert	GAILLAC D'AVEYRON
RN88	RN88_16	PR16	PR23.5	3	d = 100 m	ouvert	GAILLAC D'AVEYRON, SEVERAC L'EGLISE, LAISSAC
RN88	RN88_17	PR23.5	PR24.4	3	d = 100 m	ouvert	LAISSAC
RN88	RN88_18	PR24.4	PR25.5	3	d = 100 m	ouvert	LAISSAC, BERTHOLENE
RN88	RN88_19	PR25.5	PR27.3	3	d = 100 m	ouvert	BERTHOLENE
RN88	RN88_20	PR27.3	Panneau limitation 70	3	d = 100 m	ouvert	BERTHOLENE
RN88	RN88_21	Panneau limitation 70	Panneau entrée Agglo "Bertholène"	3	d = 100 m	ouvert	BERTHOLENE
RN88	RN88_22	Panneau entrée Agglo "Bertholène"	Panneau sortie Agglo "Bertholène"	3	d = 100 m	ouvert	BERTHOLENE
RN88	RN88_23	Panneau sortie Agglo "Bertholène"	Fin de limitation 70	3	d = 100 m	ouvert	BERTHOLENE
RN88	RN88_24	Fin de limitation 70	Panneau entrée Agglo "Gages"	3	d = 100 m	ouvert	BERTHOLENE, MONTROZIER
RN88	RN88_25	Panneau entrée Agglo "Gages"	Panneau limitation 50	3	d = 100 m	ouvert	MONTROZIER
RN88	RN88_26	Panneau limitation 50	Limitation 70	3	d = 100 m	ouvert	MONTROZIER
RN88	RN88_27	Limitation 70	Panneau sortie Agglo "Gages"	3	d = 100 m	ouvert	MONTROZIER
RN88	RN88_28	Panneau sortie Agglo "Gages"	Panneau entrée Agglo "Roquette"	3	d = 100 m	ouvert	MONTROZIER, LA LOUBIERE, ONET LE CHATEAU
RN88	RN88_29	Panneau entrée Agglo "Roquette"	Intersection D29	3	d = 100 m	ouvert	ONET LE CHATEAU
RN88	RN88_30	Intersection D29	Panneau sortie Agglo "Roquette"	3	d = 100 m	ouvert	ONET LE CHATEAU
RN88	RN88_31	Panneau sortie Agglo "Roquette"	Rd PI St Marc	3	d = 100 m	ouvert	ONET LE CHATEAU, RODEZ
RN88	RN88_32	Rd PI St Marc	Fin limitation 70	3	d = 100 m	ouvert	RODEZ
RN88	RN88_33	Fin limitation 70	Panneau limitation 70	3	d = 100 m	ouvert	RODEZ
RN88	RN88_34	Panneau limitation 70	Rd PI Intersection RD840	2	d = 250 m	ouvert	RODEZ
RN88	RN88_35	Rd PI Intersection RD840	Fin de limitation 70	3	d = 100 m	ouvert	RODEZ
RN88	RN88_36	Fin de limitation 70	Limitation 70	2	d = 250 m	ouvert	RODEZ
RN88	RN88_37	Limitation 70	Fin de limitation 70	3	d = 100 m	ouvert	RODEZ, OLEMPES
RN88	RN88_38	Fin de limitation 70	PR62.2	2	d = 250 m	ouvert	OLEMPES
RN88	RN88_39	PR62.2	début 2*2 voies	2	d = 250 m	ouvert	OLEMPES, LUC
RN88	RN88_40	début 2*2 voies	PR63.5	2	d = 250 m	ouvert	OLEMPES, LUC
RN88	RN88_41	PR63.5	Limitation 110	3	d = 100 m	ouvert	OLEMPES, LUC
RN88	RN88_42	Limitation 110	Fin de limitation 110	2	d = 250 m	ouvert	LUC
RN88	RN88_43	Fin de limitation 110	Fin 3 voies	3	d = 100 m	ouvert	LUC
RN88	RN88_44	Fin 3 voies	Rd PI Intersection RD988 (PR 59.4)	3	d = 100 m	ouvert	CALMONT
RN88	RN88_45	Rd PI Intersection RD988 (PR 59.4)	Panneau entrée Agglo "LE LAC"	3	d = 100 m	ouvert	CALMONT, BARAQUEVILLE
RN88	RN88_46	Panneau entrée Agglo "LE LAC"	Limitation 50	3	d = 100 m	ouvert	BARAQUEVILLE
RN88	RN88_47	Limitation 50	Limitation 70	3	d = 100 m	ouvert	BARAQUEVILLE
RN88	RN88_48	Limitation 70	Panneau sortie Agglo "LE LAC"	3	d = 100 m	ouvert	BARAQUEVILLE
RN88	RN88_49	Panneau sortie Agglo "LE LAC"	Panneau entrée Agglo "BARAQUEVILLE"	3	d = 100 m	ouvert	BARAQUEVILLE
RN88	RN88_50	Panneau entrée Agglo "BARAQUEVILLE"	Limitation 70	3	d = 100 m	ouvert	BARAQUEVILLE
RN88	RN88_51	Limitation 70	Limitation 50	3	d = 100 m	ouvert	BARAQUEVILLE
RN88	RN88_52	Limitation 50	Intersection RD911	3	d = 100 m	ouvert	BARAQUEVILLE
RN88	RN88_53	Intersection RD911	Limitation 70	3	d = 100 m	ouvert	BARAQUEVILLE
RN88	RN88_54	Limitation 70	Fin de limitation 70	3	d = 100 m	ouvert	BARAQUEVILLE
RN88	RN88_55	Fin de limitation 70	Limitation 70	3	d = 100 m	ouvert	BARAQUEVILLE, QUINS
RN88	RN88_56	Limitation 70	Panneau entrée Agglo "La Mothe"	3	d = 100 m	ouvert	QUINS
RN88	RN88_57	Panneau entrée Agglo "La Mothe"	Panneau sortie Agglo "La Mothe"	3	d = 100 m	ouvert	QUINS
RN88	RN88_58	Panneau sortie Agglo "La Mothe"	Fin limitation 70	3	d = 100 m	ouvert	QUINS
CA155	CA155_59	Fin limitation 70	Limitation 70	3	d = 100 m	ouvert	QUINS, CAMJAC
RN88	RN88_60	Limitation 70	Fin de limitation 70	3	d = 100 m	ouvert	QUINS, CAMJAC
RN88	RN88_61	Fin de limitation 70	Panneau entrée Agglo "Vaucelle gare"	3	d = 100 m	ouvert	NAUCELLE
RN88	RN88_62	Panneau entrée Agglo "Vaucelle gare"	Panneau sortie Agglo "Vaucelle gare"	3	d = 100 m	ouvert	NAUCELLE
RN88	RN88_63	Panneau sortie Agglo "Vaucelle gare"	Fin limitation 70	3	d = 100 m	ouvert	NAUCELLE
RN88	RN88_64	Fin limitation 70	Panneau entrée Agglo "Si Martial"	3	d = 100 m	ouvert	NAUCELLE, TAURAC DE NAUCELLE
RN88	RN88_65	Panneau entrée Agglo "Si Martial"	Panneau sortie Agglo "Si Martial"	3	d = 100 m	ouvert	TAURAC DE NAUCELLE

Département de l'Aveyron Arrêté de classement des infrastructures routières : tableaux de l'article 2

NOM DE L'INFRASTRUCTURE	NOM TRONCON	Délimitation du tronçon		Catégorie Infrastructure	Largeur max. des secteurs affectés par le bruit	TYPE DE TISSU	COMMUNES CONCERNÉES
		DEBUTANT	FINISSANT				
RN88	RN88_66	Panneau sortie Agglo "St Martial"	limitation 70	3	d = 100 m	ouvert	TAURIAC DE NAUCELLE
RN88	RN88_67	limitation 70	Fin limitation 70	3	d = 100 m	ouvert	TAURIAC DE NAUCELLE
RN88	RN88_68	Fin limitation 70	Limitation 110	3	d = 100 m	ouvert	TAURIAC DE NAUCELLE
RN88	RN88_69	Limitation 110	Limite département	3	d = 100 m	ouvert	TAURIAC DE NAUCELLE
RN88_DU	RN88_DUP_1	PR 4.1	PR 4.8	3	d = 100 m	ouvert	LAPANOUSE
RN88_DU	RN88_DUP_2	PR 4.8	PR 8.8	3	d = 100 m	ouvert	LAPANOUSE
RN88_DU	RN88_DUP_3	PR 10.2	PR 11.3	3	d = 100 m	ouvert	RECOULES-PREVINOUIERES
RN88_DU	RN88_DUP_4	PR 11.3	PR 11.9	3	d = 100 m	ouvert	RECOULES-PREVINOUIERES
RN88_DU	RN88_DUP_5	PR 11.9	PR 12.7	3	d = 100 m	ouvert	GALLAC-D'AVEYRON
RN88_DU	RN88_DUP_6	PR 12.7	PR 13.7	3	d = 100 m	ouvert	GALLAC-D'AVEYRON
RN88_DU	RN88_DUP_7	PR 13.7	PR 15.1	3	d = 100 m	ouvert	GALLAC-D'AVEYRON
RN88_DU	RN88_DUP_8	PR 15.1	PR 16.2	3	d = 100 m	ouvert	GALLAC-D'AVEYRON
RN88_DU	RN88_DUP_9	PR 16.2	PR 18.8	3	d = 100 m	ouvert	GALLAC-D'AVEYRON
RN88_DU	RN88_DUP_10	PR 18.8	PR 20.5	3	d = 100 m	ouvert	GALLAC-D'AVEYRON
RN88_DU	RN88_DUP_11	PR 20.5	PR 20.6	3	d = 100 m	ouvert	PALMAS
RN88_DU	RN88_DUP_12	PR 20.6	PR 20.7	3	d = 100 m	ouvert	PALMAS
RN88_DU	RN88_DUP_13	PR 20.6	PR 20.9	3	d = 100 m	ouvert	SEVERAC-L'EGLISE
RN88_DU	RN88_DUP_14	PR 20.7	PR 21.2	3	d = 100 m	ouvert	PALMAS
RN88_DU	RN88_DUP_15	PR 20.9	PR 21.2	3	d = 100 m	ouvert	SEVERAC-L'EGLISE
RN88_DU	RN88_DUP_16	PR 21.2	PR 21.4	3	d = 100 m	ouvert	PALMAS
RN88_DU	RN88_DUP_17	PR 21.2	PR 21.8	3	d = 100 m	ouvert	LAISSAC
RN88_DU	RN88_DUP_18	PR 21.4	PR 22.5	3	d = 100 m	ouvert	PALMAS
RN88_DU	RN88_DUP_19	PR 21.8	PR 22.9	3	d = 100 m	ouvert	LAISSAC
RN88_DU	RN88_DUP_20	PR 22.5	PR 23.7	3	d = 100 m	ouvert	LAISSAC
RN88_DU	RN88_DUP_21	PR 22.8	PR 24.3	3	d = 100 m	ouvert	LAISSAC
RN88_DU	RN88_DUP_22	PR 23.7	PR 24.8	3	d = 100 m	ouvert	PALMAS
RN88_DU	RN88_DUP_23	PR 24.3	PR 24.8	3	d = 100 m	ouvert	PALMAS
RN88_DU	RN88_DUP_24	PR 24.8	PR 26.1	3	d = 100 m	ouvert	BERTHOLENE
RN88_DU	RN88_DUP_25	PR 26.1	PR 29.1	3	d = 100 m	ouvert	BERTHOLENE
RN88_DU	RN88_DUP_26	PR 29.1	PR 30	3	d = 100 m	ouvert	BERTHOLENE
RN88_DU	RN88_DUP_27	PR 29.7	PR 30	3	d = 100 m	ouvert	MONTROZIER
RN88_DU	RN88_DUP_28	PR 30	PR 31.7	3	d = 100 m	ouvert	MONTROZIER
RN88_DU	RN88_DUP_29	PR 31.7	PR 32.6	3	d = 100 m	ouvert	MONTROZIER
RN88_DU	RN88_DUP_30	PR 32.6	PR 33.5	3	d = 100 m	ouvert	MONTROZIER
RN88_DU	RN88_DUP_31	PR 34.5	PR 35.3	3	d = 100 m	ouvert	MONTROZIER
RN88_DU	RN88_DUP_32	PR 35.3	PR 38.4	3	d = 100 m	ouvert	MONTROZIER
RN88_DU	RN88_DUP_33	PR 38.7	PR 38.7	3	d = 100 m	ouvert	SEBAZAC-CONCOURS
RN88_DU	RN88_DUP_34	PR 39.4	PR 44	3	d = 100 m	ouvert	LA LOUBIERE
RN88_DU	RN88_DUP_35	PR 39.7	PR 44.2	3	d = 100 m	ouvert	ONET-LE-CHATEAU
RN88_DU	RN88_DUP_36	PR 44	PR 44.6	3	d = 100 m	ouvert	ONET-LE-CHATEAU
RN88_DU	RN88_DUP_37	PR 44.2	PR 44.7	3	d = 100 m	ouvert	ONET-LE-CHATEAU
RN88_DU	RN88_DUP_38	PR 44.6	PR 45.4	3	d = 100 m	ouvert	ONET-LE-CHATEAU
RN88_DU	RN88_DUP_39	PR 44.7	PR 45.8	3	d = 100 m	ouvert	BERTHOLENE
RN88_DU	RN88_DUP_40	PR 45.4	PR 46.2	3	d = 100 m	ouvert	ONET-LE-CHATEAU
RN88_DU	RN88_DUP_41	PR 45.8	PR 55.5	2	d = 250 m	ouvert	LUC
RN88_DU	RN88_DUP_42	PR 58	PR 58.8	2	d = 250 m	ouvert	LUC
RN88_DU	RN88_DUP_43	PR 58.5	PR 59.1	2	d = 250 m	ouvert	CALMONT
RN88_DU	RN88_DUP_44	PR 58.6	PR 59.1	2	d = 250 m	ouvert	LUC
RN88_DU	RN88_DUP_45	PR 59.1	PR 60	2	d = 250 m	ouvert	CALMONT
RN88_DU	RN88_DUP_46	PR 59.1	PR 61.6	2	d = 250 m	ouvert	BARAQUEVILLE
RN88_DU	RN88_DUP_47	PR 60	PR 61.6	2	d = 250 m	ouvert	BARAQUEVILLE
RN88_DU	RN88_DUP_48	PR 61.6	PR 69.7	2	d = 250 m	ouvert	QUINS
RN88_DU	RN88_DUP_49	PR 67	PR 69.7	3	d = 100 m	ouvert	QUINS
RN88_DU	RN88_DUP_50	PR 69.7	PR 71.6	3	d = 100 m	ouvert	QUINS
RN88_DU	RN88_DUP_51	PR 69.7	PR 72.6	3	d = 100 m	ouvert	QUINS
RN88_DU	RN88_DUP_52	PR 71.6	PR 73.8	3	d = 100 m	ouvert	QUINS
RN88_DU	RN88_DUP_53	PR 72.6	PR 75.6	3	d = 100 m	ouvert	QUINS
RN88_DU	RN88_DUP_54	PR 73.8	PR 75.6	3	d = 100 m	ouvert	NAUCELLE
RN88_DU	RN88_DUP_55	PR 75.1	PR 75.6	3	d = 100 m	ouvert	NAUCELLE
RN88_DU	RN88_DUP_56	PR 75.6	PR 76.7	3	d = 100 m	ouvert	CNMIAC
RN88_DU	RN88_DUP_57	PR 75.8	PR 77.3	3	d = 100 m	ouvert	NAUCELLE
RN88_DU	RN88_DUP_58	PR 76.7	PR 77.3	3	d = 100 m	ouvert	NAUCELLE
RN88_DU	RN88_DUP_59	PR 77.3	PR 79.6	3	d = 100 m	ouvert	NAUCELLE
RN88_DU	RN88_DUP_60	PR 79.1	PR 82.8	3	d = 100 m	ouvert	NAUCELLE
RN88_DU	RN88_DUP_61	PR 79.6	PR 85.3	3	d = 100 m	ouvert	TAURIAC-DE-NAUCELLE
RN88_DU	RN88_DUP_62	PR 82.8	PR 86.4	3	d = 100 m	ouvert	TAURIAC-DE-NAUCELLE
RN88_DU	RN88_DUP_63	PR 86.3	PR 86.4	3	d = 100 m	ouvert	TAURIAC-DE-NAUCELLE
Georges	MILLAU_1	Girotoire du boulevard du Puuch d'Aden	début de pente	4	d = 30 m	ouvert	Milieu
Georges	MILLAU_2	début de pente	Fin de pente	4	d = 30 m	ouvert	Milieu
Georges	MILLAU_3	Rue des rois d'aragon	Carrefour rue Frédéric Mistral	4	d = 30 m	ouvert	Milieu
Georges	MILLAU_4	Carrefour rue Frédéric Mistral	Avenue Charles De Gaulle	3	d = 100 m	U	Milieu
Charles D	MILLAU_5	Carrefour D911	Bld Georges Brassens	3	d = 100 m	ouvert	Milieu
Charles D	MILLAU_6	Bld Georges Brassens	Rue Louis Armand	2	d = 250 m	U	Milieu
Charles D	MILLAU_7	Rue Louis Armand	Avenue de la République	2	d = 250 m	U	Milieu
République	MILLAU_8	Avenue Charles De Gaulle	Place du Mandarou	4	d = 30 m	ouvert	Milieu
Pierre Sé	MILLAU_9	Avenue Charles De Gaulle	Rue de Beffort	4	d = 30 m	ouvert	Milieu
Beffort (R)	MILLAU_10	Rue Pierre Semard	Rue Alfred Merle	3	d = 100 m	U	Milieu
Alfred Mé	MILLAU_11	Rue de Beffort	Avenue Charles De Gaulle	3	d = 100 m	U	Milieu
Alfred Gu	MILLAU_12	Avenue Charles De Gaulle	Avenue Jean Jaures	3	d = 100 m	U	Milieu
Bonald ju	MILLAU_13	Place du Mandarou	Boulevard Sadi Carnot	3	d = 100 m	U	Milieu
Verdun (A)	MILLAU_14	Rd Pt rue du Rec	début de pente	4	d = 30 m	ouvert	Milieu
Verdun (A)	MILLAU_15	début de pente	Place des martyrs de la résistance	4	d = 30 m	ouvert	Milieu
Jean Jaures	MILLAU_16	Girotoire Jean Jaures	Rue Eugène Sallés	3	d = 100 m	U	Milieu
Jean Jaures	MILLAU_17	Rue Eugène Sallés	Place du Mandarou	3	d = 100 m	U	Milieu
Mandarou	MILLAU_18	Bld Bonald	Bld Ayrolle	4	d = 30 m	ouvert	Milieu
L'Ayrolle (C)	MILLAU_19	Place du Mandarou	Rue Louis Blanc	3	d = 100 m	U	Milieu
Louis Blas	MILLAU_20	Bld Ayrolle	fin de pente	2	d = 250 m	U	Milieu
Louis Blas	MILLAU_21	fin de pente	début de pente	3	d = 100 m	U	Milieu
Louis Blas	MILLAU_22	début de pente	fin de pente	2	d = 250 m	U	Milieu
Louis Blas	MILLAU_23	fin de pente	Place des Martyrs de la résistance	3	d = 100 m	U	Milieu
Pont Laro	MILLAU_24	Place des Martyrs de la résistance	Pont	4	d = 30 m	ouvert	Milieu
Pont Laro	MILLAU_25	Pont	Girotoire des Bêches	4	d = 30 m	ouvert	Milieu
Bompatri	MILLAU_26	Rue Louis Blanc	Bld Richard	4	d = 30 m	ouvert	Milieu
Richard (C)	MILLAU_27	Place Bompatri	sortie Place Bompatri	3	d = 100 m	U	Milieu
Richard (C)	MILLAU_28	sortie Place Bompatri	début de pente	3	d = 100 m	U	Milieu
Richard (C)	MILLAU_29	fin de pente	fin de pente	3	d = 100 m	U	Milieu
Richard (C)	MILLAU_30	début de pente	Bld St Antoine	3	d = 100 m	U	Milieu
St Antoine	MILLAU_31	fin de pente	Bld Capelle	3	d = 100 m	U	Milieu
Capelle (C)	MILLAU_32	Bld St Antoine	fin de pente	3	d = 100 m	U	Milieu
Capelle (C)	MILLAU_33	fin de pente	début de pente	3	d = 100 m	U	Milieu
Capelle (C)	MILLAU_34	début de pente	fin de pente	3	d = 100 m	U	Milieu
Capelle (C)	MILLAU_35	fin de pente	début de pente	3	d = 100 m	U	Milieu
Capelle (C)	MILLAU_36	début de pente	Rue du Rajou	3	d = 100 m	U	Milieu
L'Algoval	MILLAU_37	Girotoire de Curepin	début pont	4	d = 30 m	ouvert	Milieu
L'Algoval	MILLAU_38	début pont	fin pont	4	d = 30 m	ouvert	Milieu
L'Algoval	MILLAU_39	fin pont	fin de pente	4	d = 30 m	ouvert	Milieu
L'Algoval	MILLAU_40	fin de pente	Rd Pt Avenue de Milau Plage	4	d = 30 m	ouvert	Milieu
Sully Che	MILLAU_41	Place Bompatri	fin de pente	4	d = 30 m	ouvert	Milieu

Département de l'Aveyron Arrêté de classement des infrastructures routières : tableaux de l'article 2

NOM DE L'INFRASTRUCTURE	NOM TRONCON	Délimitation du tronçon		Catego rie Infrastructure	Largeur m.x. des secteurs affectés par le bruit	TYPE DE TISSU	COMMUNES CONCERNÉES
		DEBUTANT	FINISSANT				
Sully Ch	MILLAU_42	Fin de pente	Début rue du four à chaux	4	d = 30 m	ouvert	Millau
Calès (Av	MILLAU_43	Giratoire des Martyrs de la résistance	Bld Jean Gabriel	4	d = 30 m	ouvert	Millau
Calès (Av	MILLAU_44	Bld Bad Sebulfan	Rue Peyre	4	d = 30 m	ouvert	Millau
Avenue d	MILLAU_45	Avenue de Calès	fin de pente	4	d = 30 m	ouvert	Millau
Avenue d	MILLAU_46	fin de pente	Impasse St Bernard	4	d = 30 m	ouvert	Millau
Avenue d	MILLAU_47	Impasse St Bernard	Fin de pente	4	d = 30 m	ouvert	Millau
Avenue d	MILLAU_48	Fin de pente	Début de pente	4	d = 30 m	ouvert	Millau
Avenue d	MILLAU_49	Début de pente	Fin de pente	4	d = 30 m	ouvert	Millau
Avenue d	MILLAU_50	Fin de pente	Rue Cathline Bac	4	d = 30 m	ouvert	Millau
Avenue d	MILLAU_51	Rue Cathline Bac	Fin de pente	4	d = 30 m	ouvert	Millau
Avenue d	MILLAU_52	Fin de pente	limite de commune	4	d = 30 m	ouvert	Millau
Port de R	MILLAU_53	limite de commune	Giratoire de Raufoles	3	d = 100 m	ouvert	Creissais
Bad Sebu	MILLAU_54	Giratoire avec avenue de Calès	Chemin du talweg	4	d = 30 m	ouvert	Millau
Bad Sebu	MILLAU_55	Chemin du talweg	Rue de Naulès	4	d = 30 m	ouvert	Millau
Bad Sebu	MILLAU_56	Rue de Naulès	Début boulevard Pierre Mendès-France	4	d = 30 m	ouvert	Millau
Jean Gab	MILLAU_57	Avenue de Calès	Traverse des Ondes	3	d = 100 m	ouvert	Millau
Jean Gab	MILLAU_58	Traverse des Ondes	rue Jean Viale	c	d = 50 m	ouvert	Millau
Jean Gab	MILLAU_59	rue Jean Viale	Fin de pente	3	d = 100 m	ouvert	Millau
Jean Gab	MILLAU_60	Fin de pente	début de pente	4	d = 30 m	ouvert	Millau
Jean Gab	MILLAU_61	début de pente	Giratoire avec avenue de Calès	3	d = 100 m	ouvert	Millau
Vale Gea	MILLAU_62	Rue de Belfort	Rue du rec	4	d = 30 m	ouvert	Millau
Jean Mou	MILLAU_63	Avenue de Verdun	Rue Alsace Lorraine	4	d = 30 m	ouvert	Millau
Alsace Lo	MILLAU_64	Rue Jean Moulin	Avenue Alfred Merle	3	d = 100 m	ouvert	Millau
Amans Rd	RODEZ_1	Faux tricolores fin Avenue Victor Hugo	Carrefour avec Avenue Louis Lacombe	2	d = 250 m	U	Rodez
Amans Rd	RODEZ_2	Carrefour avec Avenue Louis Lacombe	Fin de lissu en "U"	2	d = 250 m	U	Rodez
Amans Rd	RODEZ_3	début lissu "ouvert"	Carrefour avec Rue Henri Fabre	3	d = 100 m	ouvert	Rodez
Banberg	RODEZ_4	Giratoire de Cantaranne	Fin de pente	4	d = 30 m	ouvert	Rodez
Banberg	RODEZ_5	Fin de pente	Faux tricolores Avenue de Paris	4	d = 30 m	ouvert	Rodez
Bordeaux	RODEZ_6	Carrefour Saint Etel	Avenue du 6 mai 1945	3	d = 100 m	ouvert	Rodez
Bordeaux	RODEZ_7	Avenue du 6 mai 1945	D162	3	d = 100 m	ouvert	Rodez
Bourran (	RODEZ_8	Giratoire de Calcomier	début de pente	3	d = 100 m	ouvert	Rodez
Bourran (	RODEZ_9	Giratoire ovale de Bourran	Giratoire ovale de Bourran	3	d = 100 m	ouvert	Rodez
Bourran (	RODEZ_10	début de pente	fin de pente	3	d = 100 m	ouvert	Rodez
Bourran (	RODEZ_11	fin de pente	Giratoire ovale de Bourran	3	d = 100 m	ouvert	Rodez
L'Europe	RODEZ_12	Port de l'Europe	Carrefour de l'Agriculture	2	d = 100 m	ouvert	Korsz
Paris (Av	RODEZ_13	48, Avenue Durand de Gros	Fin de lissu en "U"	2	d = 250 m	U	Rodez
Paris (Av	RODEZ_14	Fin de lissu en "U"	1, Avenue de Paris	4	d = 30 m	ouvert	Rodez
St Félix (	RODEZ_15	Giratoire de La Ghéste	Accès l'abbaye Saint-Félix	4	d = 30 m	ouvert	Rodez
Touleusa	RODEZ_16	Carrefour avec Rue Henri Fabre	sans unique descendant ( Av du Ségalia)	3	d = 100 m	ouvert	Rodez
Touleusa	RODEZ_17	rue du général Viale	Avenue du Ségalia	4	d = 30 m	ouvert	Rodez
Touleusa	RODEZ_18	Carrefour avec Bld Mal De Latre De Tassigny	Giratoire de La Mouline	3	d = 100 m	ouvert	Rodez
Vebre (Av	RODEZ_19	Giratoire des Moutiers	Route de la vallée gare	4	d = 30 m	ouvert	Rodez
Vebre (Av	RODEZ_20	Giratoire des Moutiers	Avenue du Marchal Joffre	3	d = 100 m	ouvert	Rodez
Fusilièr	RODEZ_21	Faux tricolores Avenue Durand de Gros	42, Avenue des Fusiliés	3	d = 100 m	U	Rodez
Fusilièr	RODEZ_22	42, Avenue des Fusiliés	Giratoire de Cantaranne	4	d = 30 m	ouvert	Rodez
Ségalia (A	RODEZ_23	Début sans unique descendant ( Av du Ségalia)	Carrefour avec Bld Mal De Latre De Tassigny	4	d = 30 m	ouvert	Rodez
Durand D	RODEZ_24	48, Avenue Durand de Gros	Faux tricolores Avenue des Fusiliés	3	d = 100 m	U	Rodez
Jean Mon	RODEZ_25	Giratoire ovale de Bourran	L'Europe (Port de)	3	d = 100 m	ouvert	Rodez
Louis Lac	RODEZ_26	Carrefour avec Boulevard Laramiguière	Place Bonnetiers	4	d = 30 m	ouvert	Rodez
Louis Lac	RODEZ_27	Place Bonnetiers	Faux Avenue Amans Rodat	2	d = 250 m	U	Rodez
Marchal	RODEZ_28	Fin parking gare	Rue de la gare	1	d = 100 m	ouvert	Rodez
Marchal	RODEZ_29	Carrefour Avenue de Bordeaux	Avenue 6 mai1945	3	d = 100 m	ouvert	Rodez
Marchal	RODEZ_30	Avenue 6 mai1945	parking gare	3	d = 100 m	ouvert	Rodez
Marchal	RODEZ_31	Rue de la gare	Faux tricolores Avenue de Paris	3	d = 100 m	ouvert	Rodez
Paul Ram	RODEZ_32	Sortie carrefour	Carrefour avec Rue Pral Mouly	4	d = 30 m	ouvert	Rodez
Paul Ram	RODEZ_33	Carrefour avec Rue Pral Mouly	Carrefour avec Rue Carnus	3	d = 100 m	ouvert	Rodez
Paul Ram	RODEZ_34	Carrefour Avenue de Bordeaux	sortie Carrefour	4	d = 30 m	ouvert	Rodez
Paul Ram	RODEZ_35	Carrefour avec Rue Carnus	Carrefour avec Rue de Montcalm	4	d = 30 m	ouvert	Rodez
Tarsais (	RODEZ_36	Faux tricolores Avenue des Fusiliés	Carrefour St. Cyrice	2	d = 250 m	U	Rodez
Victor Hug	RODEZ_37	7 Avenue Victor Hugo	Place d'Armes	2	d = 250 m	U	Rodez
Victor Hug	RODEZ_38	Faux tricolores fin Avenue Victor Hugo	Carrefour avec rue Combarat	4	d = 30 m	ouvert	Rodez
Victor Hug	RODEZ_39	Carrefour avec rue Combarat	7 Avenue Victor Hugo	4	d = 30 m	ouvert	Rodez
Estournes	RODEZ_40	Place d'Armes	3, Boulevard Belle Isle	4	d = 30 m	ouvert	Rodez
Belle Isle	RODEZ_41	3, Boulevard Belle Isle	1, Boulevard de la République	3	d = 100 m	U	Rodez
Républiq	RODEZ_42	1, Boulevard de la République	Carrefour avec Rue François Mahoux	3	d = 100 m	U	Rodez
Derna Pu	RODEZ_43	Carrefour avec Rue François Mahoux	Boulevard Flaugergues	3	d = 100 m	U	Rodez
Baliquière	RODEZ_44	Baliquière Rocade vers C. Commercial "Géant"	Baliquière Rocade vers C. Commercial "Géant"	4	d = 30 m	ouvert	Onet le Château
Capucines	RODEZ_45	sur RD398	Place des Capucines	4	d = 30 m	ouvert	Onet le Château
122° RU (	RODEZ_46	Carrefour avec Rue de Montcalm	Rue Reynal	3	d = 100 m	ouvert	Rodez
122° RU (	RODEZ_47	Giratoire de l'Amphithéâtre	Carrefour de l'Agriculture	3	d = 100 m	ouvert	Rodez
122° RU (	RODEZ_48	Carrefour de l'Agriculture	Faux tricolores fin Avenue Victor Hugo	3	d = 100 m	ouvert	Rodez
122° RU (	RODEZ_49	Rue Reynal	Giratoire de l'Amphithéâtre	3	d = 100 m	ouvert	Rodez
F Fabié (	RODEZ_50	Début Boulevard François Fabié	Boulevard Laramiguière	3	d = 100 m	U	Rodez
Flaugerg	RODEZ_51	Début Boulevard Flaugergues	Boulevard François Fabié	2	d = 250 m	U	Rodez
Galy (Bou	RODEZ_52	Boulevard Guizard	Boulevard Galy	3	d = 100 m	ouvert	Rodez
Gambelle	RODEZ_53	Rue Salvin	Rue Louis blanc	2	d = 250 m	U	Rodez
Guizard (	RODEZ_54	sortie carrefour	Boulevard Guizard	2	d = 100 m	ouvert	Rodez
Laramigui	RODEZ_55	Boulevard Laramiguière	Carrefour avec Avenue Louis Lacombe	2	d = 250 m	U	Rodez
St Etel (C	RODEZ_56	Carrefour Saint Etel	Carrefour Saint Etel	4	d = 30 m	ouvert	Rodez
St Etel (C	RODEZ_57	Avenue du Marchal Joffre	sortie Carrefour	2	d = 100 m	ouvert	Rodez
St Etel (C	RODEZ_58	sortie Carrefour	Giratoire de Saint-Félix	3	d = 100 m	ouvert	Rodez
Place d'Ar	RODEZ_59	Place d'Armes Nord	Place d'Armes Nord	3	d = 100 m	ouvert	Rodez
Place d'Ar	RODEZ_60	Place d'Armes Sud	Place d'Armes Sud	3	d = 100 m	ouvert	Rodez
Place d'Ar	RODEZ_61	Place d'Armes Est	Place d'Armes Est	3	d = 100 m	ouvert	Rodez
L'Europe	RODEZ_62	Jean Motet	Port de l'Europe	4	d = 30 m	ouvert	Rodez
RN 88 Rd	RODEZ_63	Intersection Avenue des rosiers	Intersection capucines	3	d = 100 m	ouvert	Onet le Château
RN 88 Rd	RODEZ_64	Limitation 90	Intersection Avenue des rosiers	3	d = 100 m	ouvert	Onet le Château
RN 88 Rd	RODEZ_65	Pont des 4 Saisons	1, Avenue de Paris	4	d = 30 m	ouvert	Rodez
RN 88 Rd	RODEZ_66	Panneau d'agglé ONET LE CHÂTEAU	Intersection capucines	3	d = 100 m	ouvert	Onet le Château
RN 88 Rd	RODEZ_67	Giratoire de La Roquette	Panneau d'agglé ONET LE CHÂTEAU	3	d = 100 m	ouvert	Onet le Château
RN 88 Rd	RODEZ_68	Limitation 90	rd Pl Jonction route Séverac, Espalion	4	d = 30 m	ouvert	Rodez, Onet le Château
RN 88 Rd	RODEZ_69	rd Pl Jonction route Séverac, Espalion	Carrefour avec Route d'Espalion	4	d = 30 m	ouvert	Rodez
RN 88 La	RODEZ_70	Giratoire de La Mouline	début de pente	4	d = 30 m	ouvert	Diempis, Rodez
RN 88 La	RODEZ_71	fin de pente	Baliquière accès sud échangeur d'Olemps	3	d = 100 m	ouvert	Olemps
Rte d'Esp	RODEZ_72	Giratoire de Saint-Marc	Bld des Baliquières	3	d = 100 m	ouvert	Onet le Château
Rte d'Esp	RODEZ_73	Bld des Baliquières	38, Route d'Espalion	3	d = 100 m	ouvert	Onet le Château
Rte d'Esp	RODEZ_74	38, Route d'Espalion	Limite de commune	3	d = 100 m	ouvert	Onet le Château
Rte d'Esp	RODEZ_75	Limite de commune	Faux tricolores Av. du Marchal JOFFRE	4	d = 30 m	ouvert	Rodez
Baliquière (	RODEZ_76	avenue de Bordeaux	Place d'Armes	2	d = 250 m	U	Rodez
Fraysinon	RODEZ_77	Place d'Armes	Place de la Cité	4	d = 30 m	ouvert	Rodez
Planard (	RODEZ_78	Carrefour avec Avenue Victor Hugo	Giratoire de l'Amphithéâtre	3	d = 100 m	ouvert	Rodez
St Cyrice	RODEZ_79	Rue dominique Turc	Fin Boulevard Belle Isle	2	d = 250 m	U	Rodez
St Cyrice	RODEZ_80	Rue Béatella	Rue dominique Turc	2	d = 250 m	U	Rodez
Montpalié	RODEZ_81	Carrefour avec Av du Dr Louis Bonnetous	limite de commune	4	d = 30 m	ouvert	Rodez
Montpalié	RODEZ_82	Limite de commune	Avenue des arcades	4	d = 30 m	ouvert	Le Monestère
Millau (Av	RODEZ_83	Avenue des arcades	Giratoire vers Flaviv, et vers Le Puech	4	d = 30 m	ouvert	Le Monestère
Vebre (Av	RODEZ_84	Carrefour des Cordes Rouges		4	d = 30 m	ouvert	Rodez
D922	VFR_1	Echangeur D1	limitation 50	3	d = 100 m	ouvert	St Remy

Département de l'Aveyron Arrêté de classement des infrastructures routières : tableaux de l'article 2

NOM DE L'INFRASTRUCTURE	NOM TRONCON	Délimitation du tronçon		Catégorie infrastructure	Largeur max. des secteurs affectés par le bruit	TYPE DE TISSU	COMMUNES CONCERNEES
		DEBUTANT	FINISSANT				
D922	VFR 2	Limitation 50	Rd Pt Intersection D1	4	d = 30 m	Ouvert	St Remy Villefranche de Rgue
D1	VFR 3	Rd Pt Intersection D1	Passage 3 voies	4	d = 30 m	Ouvert	Villefranche de Rgue
D1	VFR 4	Passage 3 voies	Limitation 70	3	d = 100 m	Ouvert	Villefranche de Rgue
D1	VFR 5	Limitation 70	Lieu dit Bourdèles	3	d = 100 m	Ouvert	Villefranche de Rgue
D1	VFR 6	Lieu dit Bourdèles	Limitation 50	3	d = 100 m	Ouvert	Villefranche de Rgue
D911	VFR 7	début Route de montauban	PR108	3	d = 100 m	Ouvert	Villefranche de Rgue
D911	VFR 8	PR108	PR108.7	4	d = 30 m	Ouvert	Villefranche de Rgue
D911	VFR 9	PR108.7	Limitation 90	4	d = 30 m	Ouvert	Villefranche de Rgue
D911	VFR 10	Limitation 90	PR 109.700	3	d = 100 m	Ouvert	Villefranche de Rgue
D911	VFR 11	PR 109.700	PR 110 +250	3	d = 100 m	Ouvert	Villefranche de Rgue
D911	VFR 12	PR 110 +250	Rd Pt Intersection D1	3	d = 100 m	Ouvert	Villefranche de Rgue
Aristide B	VFR 13	Rue J. Colombière	Intersection Rue noire Dame	4	d = 30 m	Ouvert	Villefranche de Rgue
Aristide B	VFR 14	Intersection Rue noire Dame	Bld Haute Guyenne	4	d = 30 m	Ouvert	Villefranche de Rgue
Charles d	VFR 15	Intersection place Jean Jaurès	début Tissu en U	4	d = 30 m	Ouvert	Villefranche de Rgue
Charles d	VFR 16	début Tissu en U	Intersection rue de Redat	3	d = 100 m	U	Villefranche de Rgue
Croates A	VFR 17	Limitation 50	Fin de pente	3	d = 100 m	Ouvert	Villefranche de Rgue
Croates A	VFR 18	Fin de pente	Rd Pt Intersection Avenue de Toulouse	4	d = 30 m	Ouvert	Villefranche de Rgue
Etienne S	VFR 19	Intersection Haute Guyenne	Rd Pt Intersection Avenue Croates	4	d = 30 m	Ouvert	Villefranche de Rgue
Gultraudet	VFR 20	Intersection rue de Redat	Intersection Quai de l'Hôpital	4	d = 30 m	Ouvert	Villefranche de Rgue
Gultraudet	VFR 21	Intersection Quai Sénéchaussée	Place de la République	4	d = 30 m	Ouvert	Villefranche de Rgue
Henri G	VFR 22	Intersection Avenue Souffé	Intersection Avenue Cibet	4	d = 30 m	Ouvert	Villefranche de Rgue
Hôpital C	VFR 23	Intersection Gultraudet	Portés des Consuls	4	d = 30 m	Ouvert	Villefranche de Rgue
J. Colomb	VFR 24	allée Aristide Briand	Quai de la Sénéchaussée	4	d = 30 m	Ouvert	Villefranche de Rgue
Jean Jaur	VFR 25	Intersection Avenue Cibet	Intersection BLD Charles de Gauze	3	d = 100 m	Ouvert	Villefranche de Rgue
Quercy A	VFR 26	début Route de montauban	début de pente	4	d = 30 m	Ouvert	Villefranche de Rgue
Quercy A	VFR 27	début de pente	Fin de pente	4	d = 30 m	Ouvert	Villefranche de Rgue
Quercy A	VFR 28	Fin de pente	début de pente	4	d = 30 m	Ouvert	Villefranche de Rgue
Quercy A	VFR 29	début de pente	Fin Avenue Quercy	4	d = 30 m	Ouvert	Villefranche de Rgue
R. St Gilles	VFR 30	Place de la République	Avenue Védem Valette	4	d = 30 m	Ouvert	Villefranche de Rgue
Républiq.	VFR 31	Intersection Gultraudet Pont	Intersection Rue St Gilles	4	d = 30 m	Ouvert	Villefranche de Rgue
Sénéchal	VFR 32	Portés des Consuls	allée Aristide Briand	4	d = 30 m	Ouvert	Villefranche de Rgue
Toulouse	VFR 33	Rd Pt Intersection Avenue Croates	Début de pente	4	d = 30 m	Ouvert	Villefranche de Rgue
Toulouse	VFR 34	Début de pente	Intersection D24	4	d = 30 m	Ouvert	Villefranche de Rgue
Toulouse	VFR 35	Intersection D24	Pont	4	d = 30 m	Ouvert	Villefranche de Rgue
Toulouse	VFR 36	Pont	début Route de montauban	4	d = 30 m	Ouvert	Villefranche de Rgue
Vincetil C	VFR 37	Intersection Avenue de Toulouse		4	d = 30 m	Ouvert	Villefranche de Rgue
Verdun A	VFR 38	Intersection Avenue Quercy	Intersection Avenue Libération	4	d = 30 m	Ouvert	Villefranche de Rgue

**Article 3** - Les bâtiments d'habitation, les bâtiments d'enseignement, les bâtiments de santé, de soins et d'action sociale, ainsi que les bâtiments d'hébergement à caractère touristique à construire dans les secteurs affectés par le bruit mentionnés à l'article 2 doivent présenter un isolement acoustique minimum contre les bruits extérieurs conformément aux décrets n°95-20 et n°95-21 susvisés.

Pour les bâtiments d'habitation, l'isolement acoustique minimum est déterminé selon les articles 5 à 9 de l'arrêté du 30 mai 1996 susvisé.

Pour les bâtiments d'enseignement, pour les bâtiments de santé, de soins ou d'action sociale, et pour les bâtiments d'hébergement à caractère touristique, l'isolement acoustique minimum est déterminé en application de celui des trois arrêtés du 25 avril 2003 susvisés spécifique au type de bâtiments en question

Une copie des trois arrêtés du 25 avril 2003 est annexée au présent arrêté (*annexe 3*).

**Article 4** - Les niveaux sonores que les constructeurs sont tenus de prendre en compte pour la construction des bâtiments inclus dans les secteurs affectés par le bruit définis à l'article 2 sont les suivants :

Catégorie de l'infrastructure	Niveau sonore en dB(A) au point de référence en période diurne	Niveau sonore en dB(A) au point de référence en période nocturne
1	83	78
2	79	74
3	73	68
4	68	63
5	63	58

**Article 5** - L'arrêté préfectoral n° 2000-1089 en date du 5 juin 2000 de classement des infrastructures de transport terrestre pour le bruit est abrogé.

**Article 6** - Le présent arrêté est applicable à compter de sa publication au recueil des actes administratifs de la Préfecture de l'Aveyron, et de son affichage dans les mairies des communes concernées.

**Article 7** - Les communes concernées par le présent arrêté sont :

AGUESSAC	LE MONASTERE
ANGLARS-SAINT-FELIX	MONTBAZENS
AUBIN	MONTLAUR
AUZITS	MONTROZIER
BALSAC	MOYRAZES
LA BASTIDE-PRADINES	NAUCELLE
BELCASTEL	OLEMPS
BERTHOLENE	ONET-LE-CHATEAU
BOISSE-PENCHOT	PALMAS
BOUILLAC	PAULHE
BOZOULS	PONT-DE-SALARS
BUZEINS	PRIVEZAC
CALMONT	QUINS
CAMJAC	RECOULES-PREVINQUIERES
CAMPAGNAC	RIGNAC
BARAQUEVILLE	RODEZ
CASTELNAU-PEGAYROLS	ROQUEFORT-SUR-SOULZON

LA CAVALERIE  
CLAIRVAUX-D'AVEYRON  
CORNUS  
LA COUVERTOIRADE  
CREISSELS  
DECAZEVILLE  
DRUELLE  
ESPALION  
FIRMI  
FLAVIN  
GAILLAC-D'AVEYRON  
L'HOSPITALET-DU-LARZAC  
LAISSAC  
LANUEJOULS  
LAPANOUSE-DE-CERNON  
LAPANOUSE  
LIVINHAC-LE-HAUT  
LA LOUBIERE  
LUC-LA-PRIMAUBE  
MALEVILLE  
MANHAC  
MARTIEL  
MAYRAN  
MILLAU

SAINT-AFFRIQUE  
SAINT-CHRISTOPHE-VALLON  
SAINT-COME-D'OLT  
SAINTE-EULALIE-DE-CERNON  
SAINT-GEORGES-DE-LUZENCON  
SAINT-JEAN-D'ALCAPIES  
SAINTE-RADEGONDE  
SAINT-REMY  
SAINT-ROME-DE-CERNON  
SALLES-LA-SOURCE  
SAVIGNAC  
SEBAZAC-CONCOURES  
SEVERAC-LE-CHATEAU  
SEVERAC-L'EGLISE  
TAURIAC-DE-NAUCELLE  
TOULONJAC  
VABRES-L'ABBAYE  
VAILHOURLES  
VALADY  
VAUREILLES  
VERRIERES  
VILLEFRANCHE-DE-ROUERGUE  
VILLENEUVE  
VIVIEZ

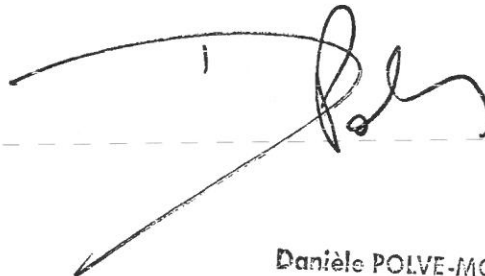
Soit un total de 82 communes.

Article 8 - Le présent arrêté sera annexé par les maires des communes concernées visées à l'article 7, au plan local d'urbanisme (PLU) ou au plan d'occupation des sols (POS).

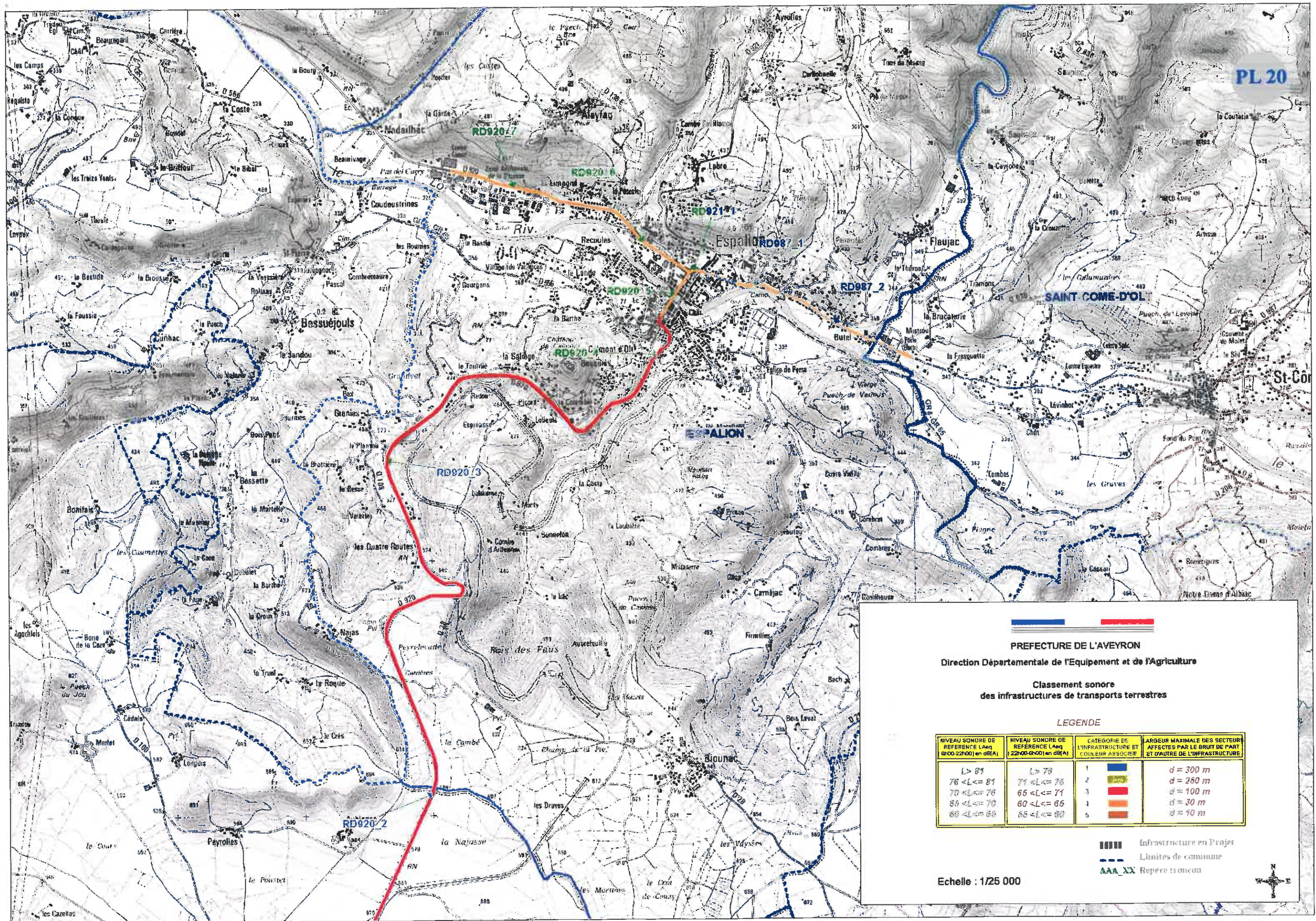
**Article 9 -**

Le Secrétaire général de la Préfecture de l'Aveyron,  
Le Directeur Départemental des Territoires de l'Aveyron,  
Les maires des communes mentionnées à l'article 7,  
sont chargés, chacun en ce qui le concerne, de l'exécution du présent arrêté.

Fait à Rodez, le 21 DEC. 2010



Danièle POLVE-MONTMASSON



**PREFECTURE DE L'AVEYRON**  
 Direction Départementale de l'Équipement et de l'Agriculture

**Classement sonore  
 des infrastructures de transports terrestres**

**LEGENDE**

NIVEAU SONORE DE REFERENCE LAeq (800-2200) en dB(A)	NIVEAU SONORE DE REFERENCE LAeq (125-4000) en dB(A)	CATEGORIE DE L'INFRASTRUCTURE ET COULEUR ASSOCIEE	LARGEUR MAXIMALE DES SECTEURS AFFECTES PAR LE BRUIT DE PART ET D'AUTRE DE L'INFRASTRUCTURE
L > 81	L > 78	1	d = 300 m
76 < L <= 81	71 < L <= 76	2	d = 250 m
70 < L <= 76	65 < L <= 71	3	d = 100 m
65 < L <= 70	60 < L <= 65	4	d = 30 m
60 < L <= 65	55 < L <= 60	5	d = 10 m

Infrastructure en Projet  
 Limites de commune  
 Repère triangon

Echelle : 1/25 000