

GIVRY
Carte communale

Annexes

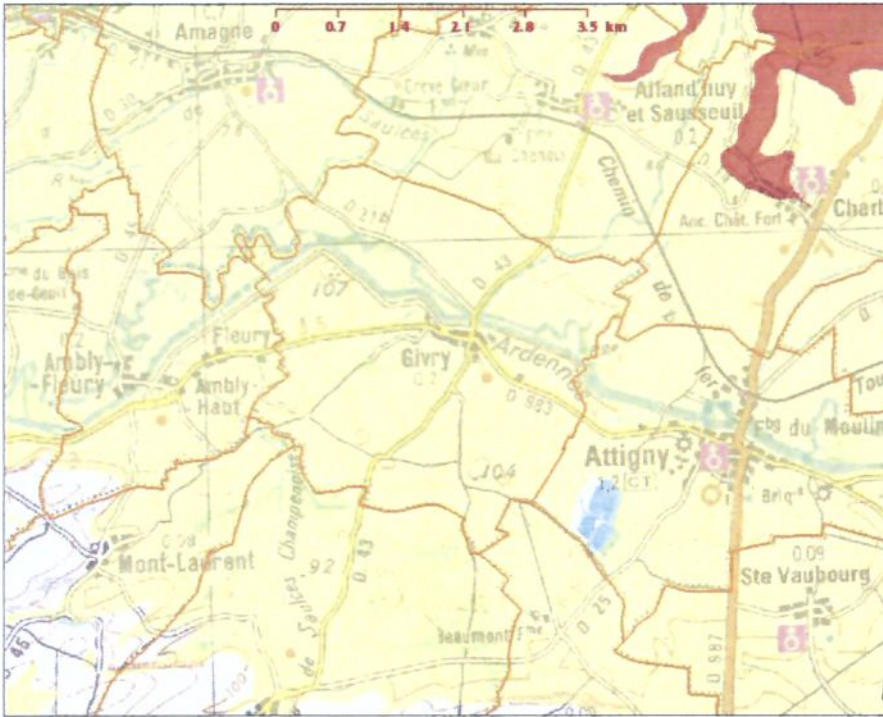




Argiles

Aléa retrait-gonflement des argiles

[Page précédente](#) [Imprimer cette page](#)

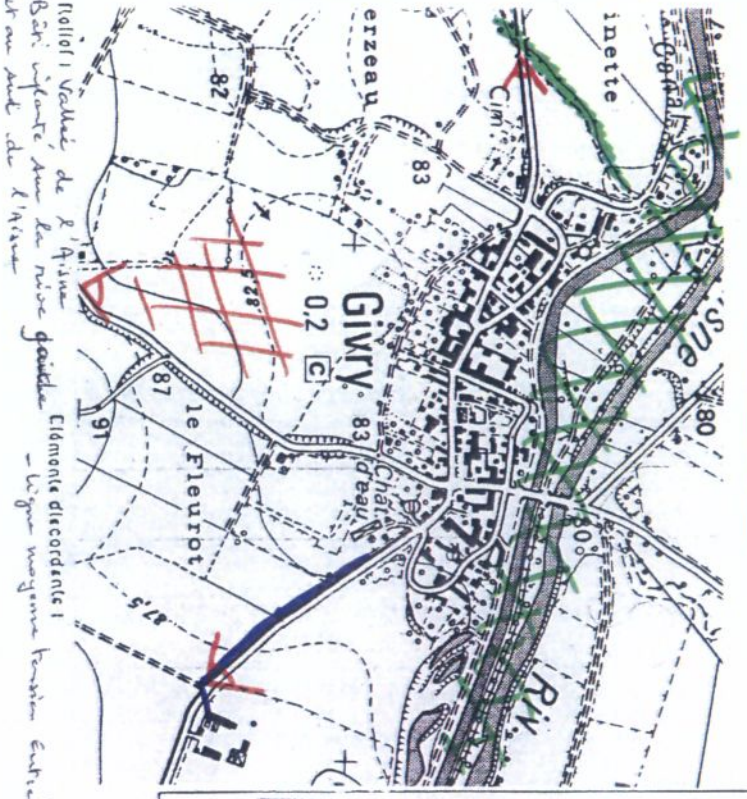


Légende de la carte

- Argiles
- Aléa fort
- Aléa moyen
- Aléa faible
- Aléa à priori nul
- Argiles non réalisé

PRÉFECTURE DES ARDENNES
13 FEV. 2014
ARRIVÉE

ENJEUX PAYSAGERS



Éléments infrastructures :

Appréciation :
Pas de artificialité du bâti très intéressant

rollet / Vallée de l'Arise
Bâti important sur la rive gauche
de au sud de l'Arise

Éléments discordants :
- ligne moyenne terrain Entree Atigny

commune	Givry	arrondissement	VOUZIERES
code postal	215		
UNITÉ PAYSAGÈRE	GITE O (R)		
	MIL : O (R)		
	ZONAGE : H		
ITINÉRAIRE ARDENNAIS	O (R)		
AUTRES			

PREFECTURE DES ARDENNES

13 FEV. 2014

ARRIVÉE

ENJEUX ARCHITECTURAUX

Qualité du bâti : assez hétérogène (reconstruction)

Etat du bâti : moyen à mauvaise

Éléments de composition :
- Pierre blonde ou faune de reconstruction
- Arrière faune (maisons) (Bois rouge)
- Toitures tuile + ardoise) Bois rouge vertical charnière
- Façade en bois (Pas de bois)

Petite édifices :

Commentaire : rive en valeur des espaces publics à réviser



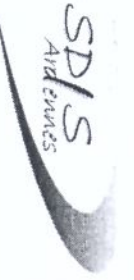
Vue Entrée Saules Champenois



Vue Entrée Saules Champenois



Ferme (reconstruction)



Service Départemental d'Incendie et de Secours des Ardennes
Ressources en eau de la commune de Givry Sur Aisne

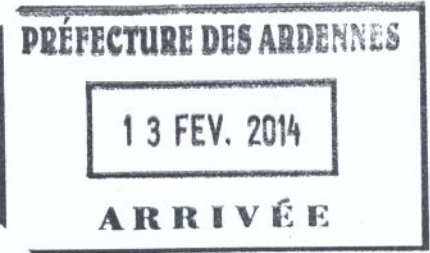
2011

Commune : Givry Sur Aisne	Vérifié le : 19/07/2011	Tournée : 2401-07
CIS : CIS d'Attigny	Vérifié par : Major Mouton	En présence du Syndicat des Eaux : NON
Secteur : Vouziers	Accompagné de : Caporal Annequin Loic	En présence du Service de la mairie : NON

Numéro Ressource	Adresse	Observations :	Type	Capacité	Diamètre	Diamètre	Débit	Débit	Indispo.	Hydrant Privé
			Sortie	Canalisation	1 bar	Maxi				
■ 24193001	Rue du Château		PE	120					<input type="checkbox"/>	<input type="checkbox"/>
Précisions : dans le canal à proximité			Codes anomalies :							
■ 24193002	Rue du Culot		PE	120					<input type="checkbox"/>	<input type="checkbox"/>
Précisions :			Codes anomalies :							
■ 24193003	Rue du Château		PE	120					<input type="checkbox"/>	<input type="checkbox"/>
Précisions : à proximité			Codes anomalies :							
■ 24193004	Rue du Bout Haut		PE	120					<input type="checkbox"/>	<input type="checkbox"/>
Précisions :			Codes anomalies :							
■ 24193005	Impasse des Vanneaux		PCE	60					<input type="checkbox"/>	<input type="checkbox"/>
Précisions :			Codes anomalies :							

Non conformités

Voir les codes de non conformités en annexe

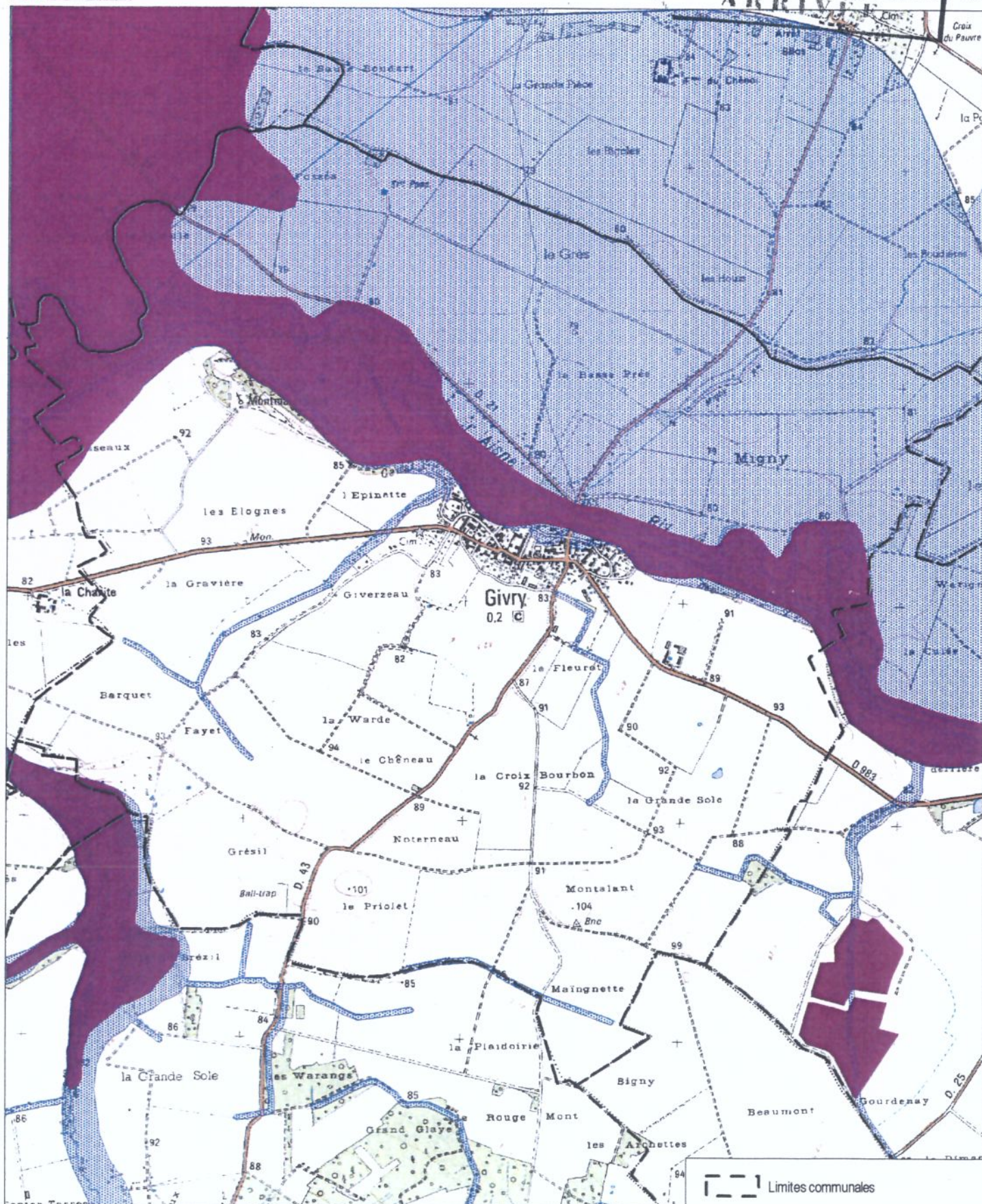





Commune de GIVRY (08193)

Zones à dominante humide

PRÉFECTURE DE CHÂLONS
13 FEV. 2014
ARRIVÉE

échelle 1 : 30 000



 Limites communales
 Zones à Dominante Humide (inventaire Biotope)
 Zones à Dominante Humide (SAGE Seine-Normande)