

Alpes de Haute-Provence  
**Commune de SIMIANE-LA-ROTONDE**

• **CARTE COMMUNALE** •  
**REVISION**

*Documents graphiques*  
**SECTEURS CONSTRUCTIBLES**

**2**

Proposé par F. BROILLIARD et I. GUÉRIN, Architectes-Urbanistes, 153 Avenue du Moulin Neuf 04100 MANOSQUE

**ÉVOLUTION DU DOCUMENT**

Elaboration prescrite par Délibération du  
Conseil Municipal du 29.06.2001  
Approuvée par Délibération du Conseil  
Municipal du 11.02.2005  
Révision prescrite par Délibération du  
Conseil Municipal du 16.10.2009

Vu, pour être annexé à la  
délibération du Conseil Municipal  
approuvant la révision de la carte  
communale,  
en date du

LE MAIRE

M. CASSAN

**REVISION DE LA CARTE COMMUNALE**  
prescrite le 16 octobre 2009

## **2 - Secteurs constructibles**

**•Plans des secteurs constructibles**

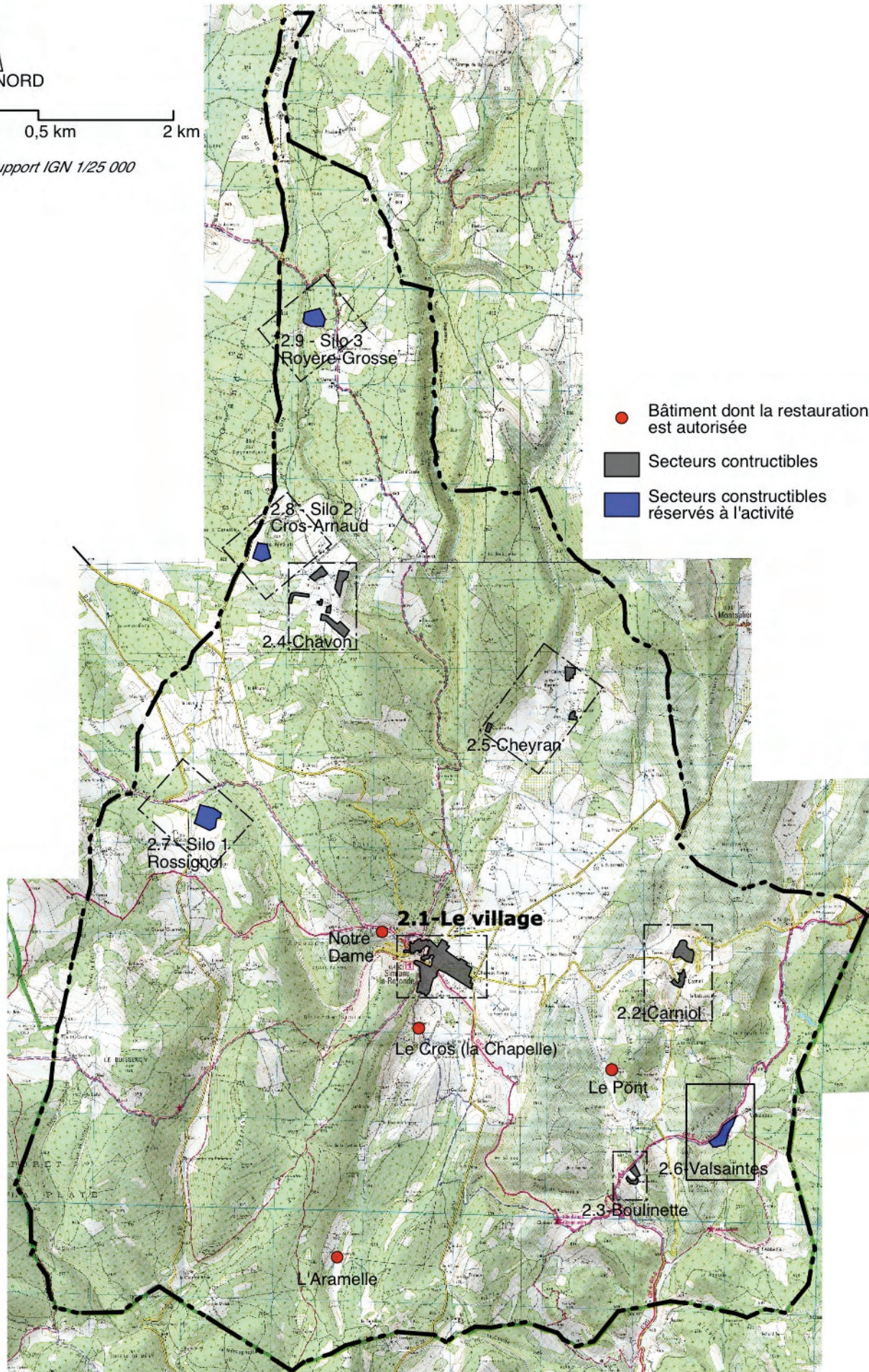
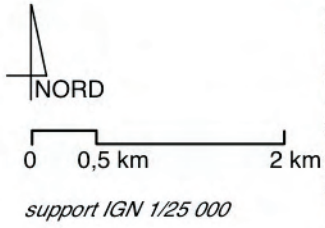
2.1	LE VILLAGE DE SIMIANE	1/2500
2.2	CARNIOL	1/4000
2.3	BOULINETTE	1/2000
2.4	CHAVON	1/4000
2.5	CHEYRAN	1/4000
secteurs constructibles réservés à des activités		
2.6	VALSAINTES Camping du Château	1/4000
2.7	COMBE DU ROSSIGNOL Silo 1	1/4000
2.8	CROS-ARNAUD Silo 2	1/4000
2.9	ROYERE-GROSSE Silo 3	1/4000

2.10

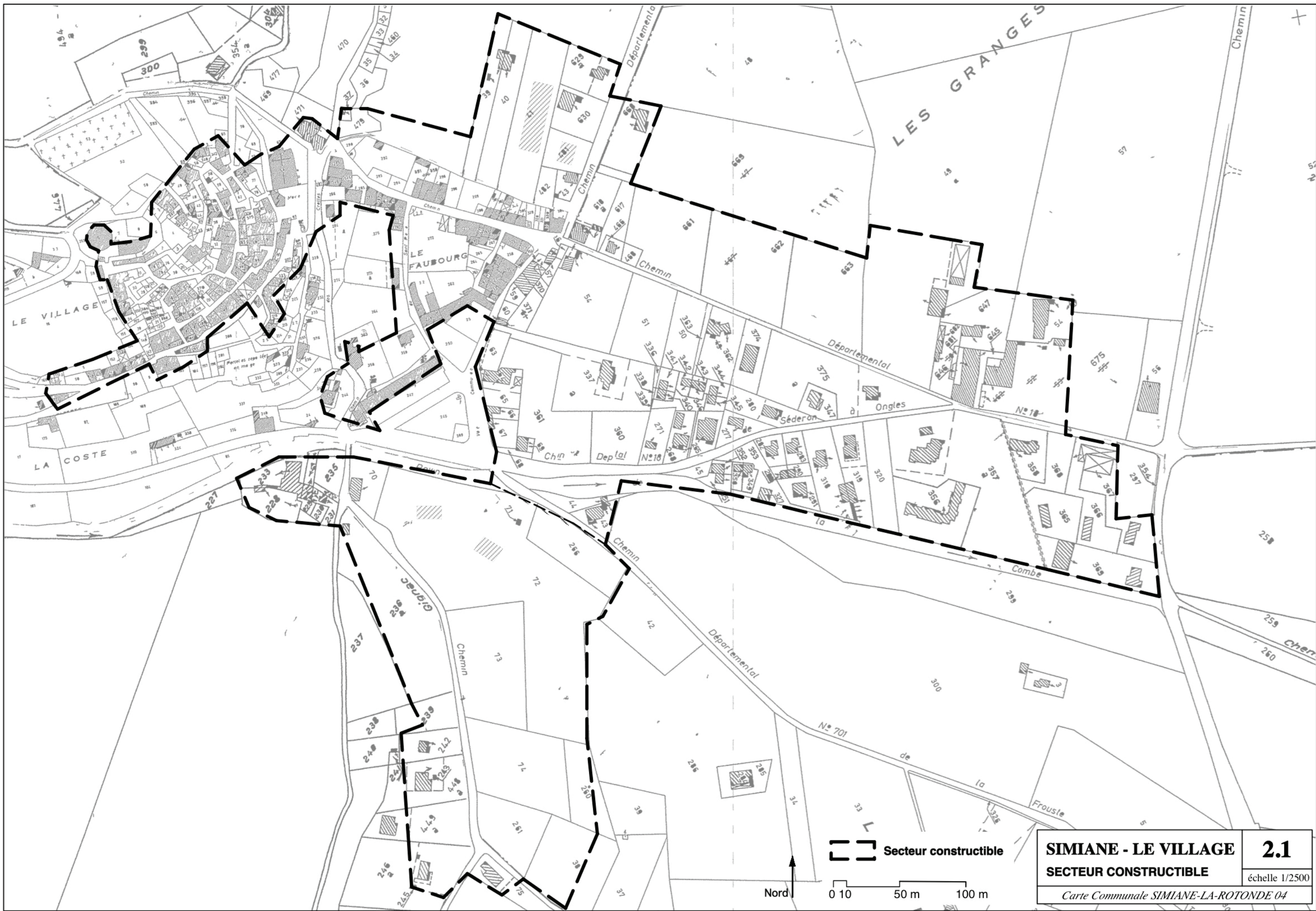
**•Localisations des restaurations autorisées (L111-3 du code de l'urbanisme)**

Le Cros	1/2000
L'Aramelle	1/2000
Notre-Dame	1/2000
Le Pont	1/2000

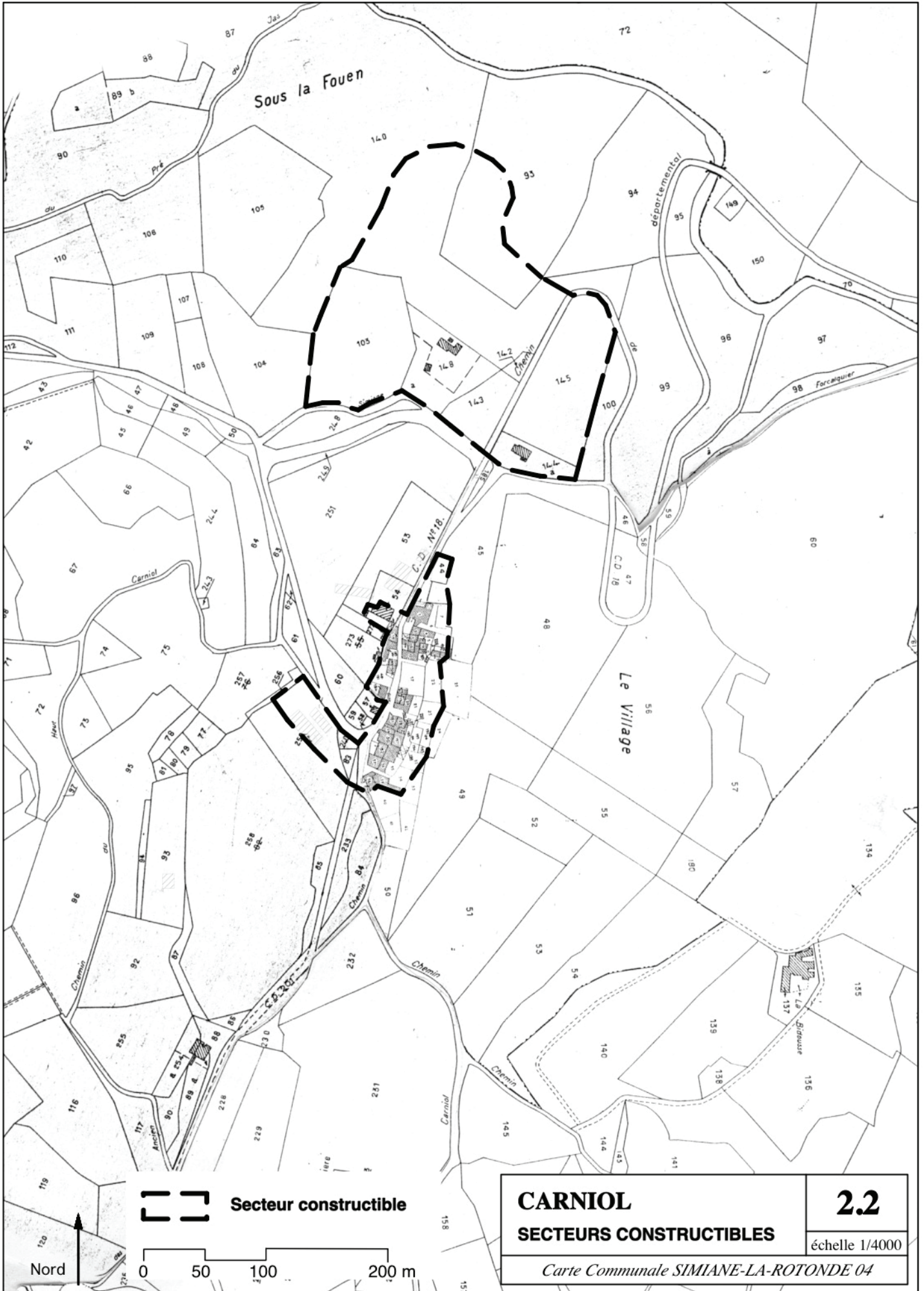
---



**2 - REVISION DE LA CARTE COMMUNALE**  
 Secteurs constructibles et restaurations autorisées (L 111-3 du Code de l'Urbanisme)



**SIMIANE - LE VILLAGE** **2.1**  
**SECTEUR CONSTRUCTIBLE** échelle 1/2500  
 Carte Communale SIMIANE-LA-ROTONDE 04

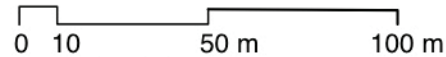


**— — —** Secteur constructible

<b>CARNIOL</b> <b>SECTEURS CONSTRUCTIBLES</b>	<b>2.2</b>
	échelle 1/4000
<i>Carte Communale SIMIANE-LA-ROTONDE 04</i>	



**Secteur constructible**



**BOULINETTE**  
**SECTEURS CONSTRUCTIBLES**

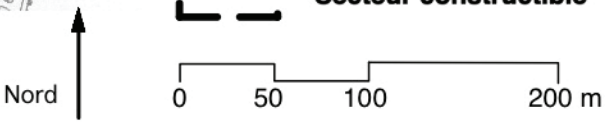
**2.3**

échelle 1/2000

Carte Communale SIMIANE-LA-ROTONDE 04



 Secteur constructible

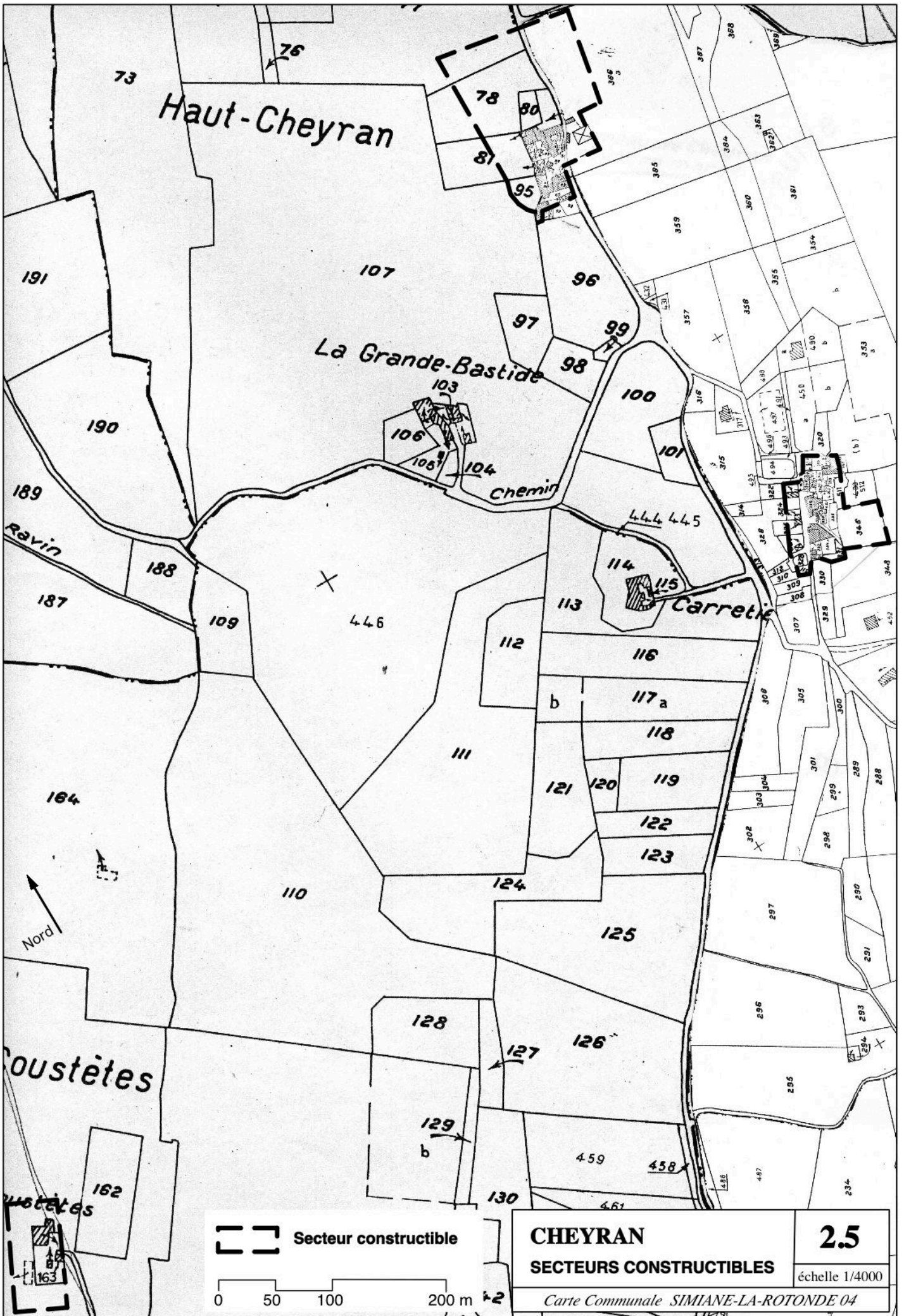


**CHAVON**  
**SECTEURS CONSTRUCTIBLES**

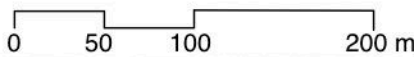
**2.4**

échelle 1/4000

Carte Communale SIMIANE-LA-ROTONDE 04



 Secteur constructible



**CHEYRAN**  
**SECTEURS CONSTRUCTIBLES**

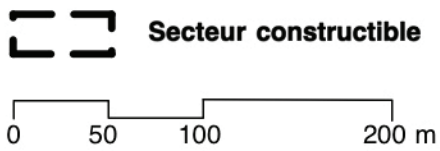
**2.5**

échelle 1/4000

Carte Communale SIMIANE-LA-ROTONDE 04

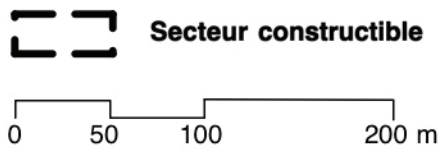
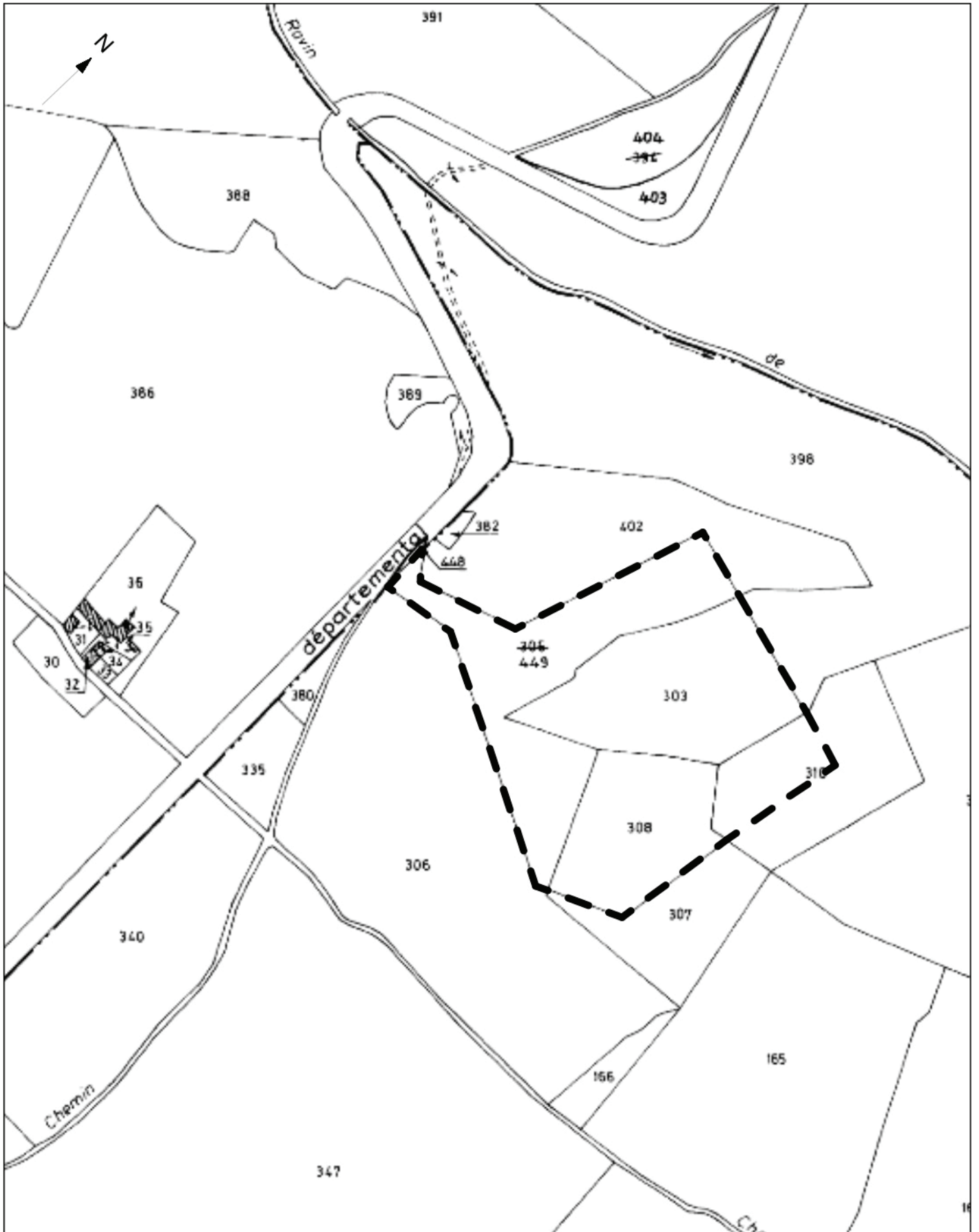


Nord ↑

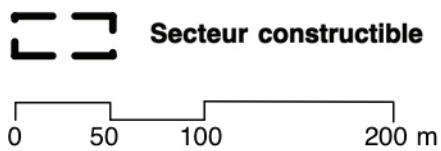
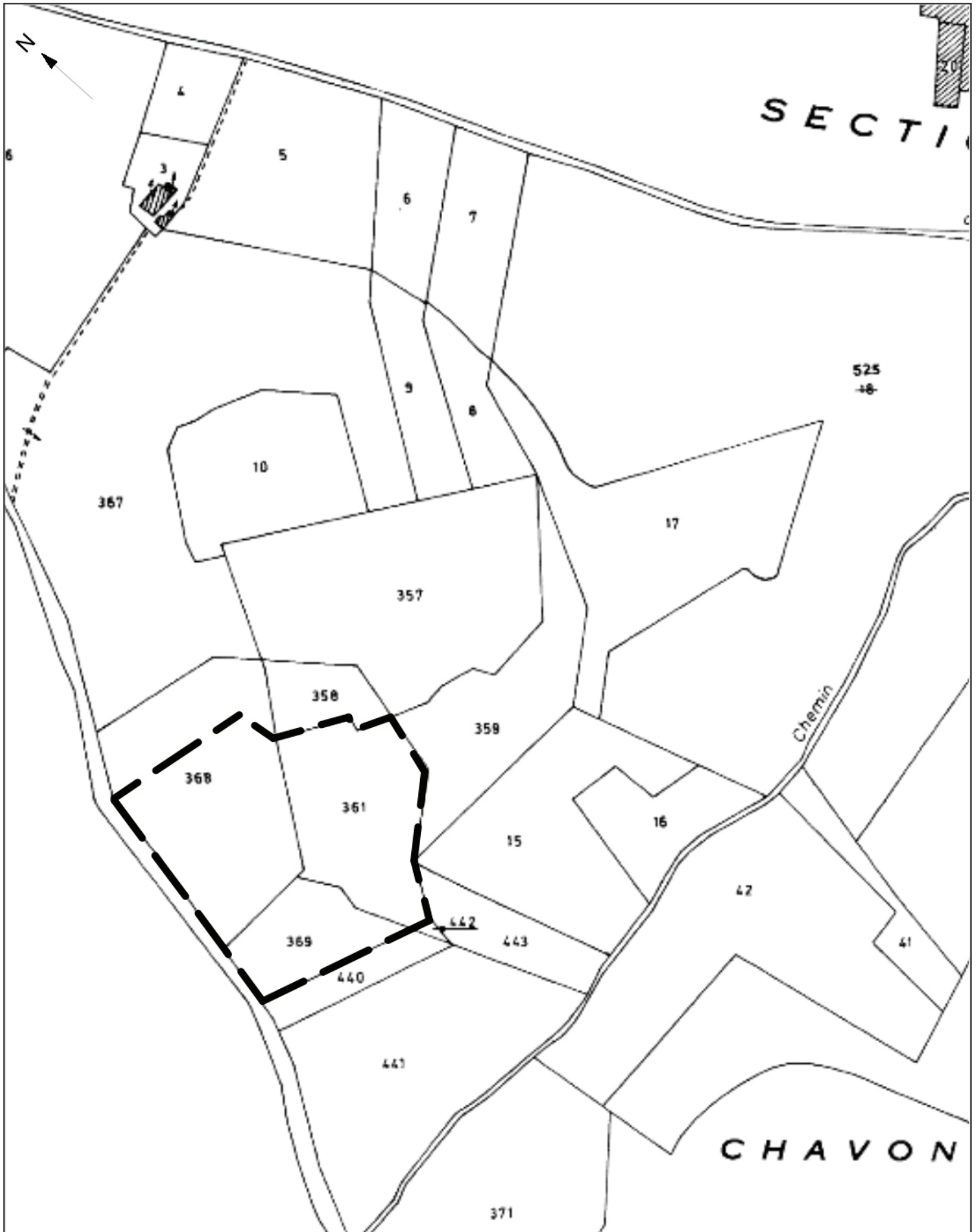


 Secteur constructible

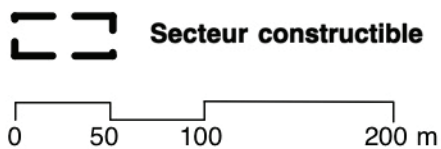
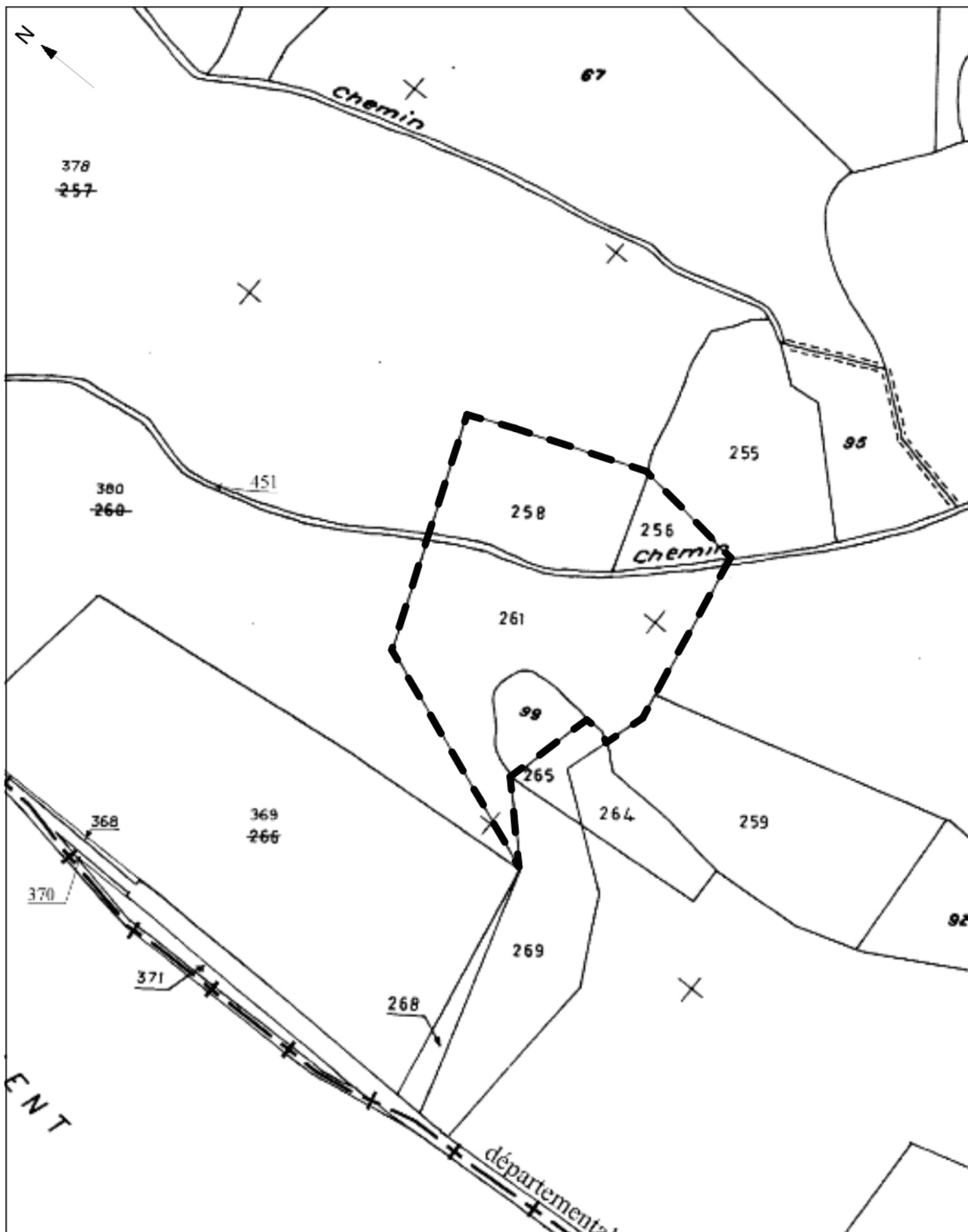
<b>VALSAINTES</b> <b>Camping du Château</b> <b>SECTEUR CONSTRUCTIBLE</b> <b>RESERVE A DES ACTIVITES</b>	<b>2.6</b>
	échelle 1/4000
<i>Carte Communale SIMIANE-LA-ROTONDE 04</i>	



<b>COMBE DU ROSSIGNOL</b> <b>Silo 1</b>	<b>2.7</b>
<b>SECTEUR CONSTRUCTIBLE</b> <b>RESERVE A DES ACTIVITES</b>	échelle 1/4000
<i>Carte Communale SIMIANE-LA-ROTONDE 04</i>	



<b>CROS-ARNAUD</b> <b>Silo 2</b> <b>SECTEUR CONSTRUCTIBLE</b> <b>RESERVE A DES ACTIVITES</b>	<b>2.8</b>
	échelle 1/4000
<i>Carte Communale SIMIANE-LA-ROTONDE 04</i>	



<p><b>ROYERE-GROSSE</b>  <b>Silo 3</b></p>	<p><b>2.9</b></p>
<p><b>SECTEUR CONSTRUCTIBLE</b></p>	
<p><b>RESERVE A DES ACTIVITES</b></p>	
<p>échelle 1/4000</p>	
<p><i>Carte Communale SIMIANE-LA-ROTONDE 04</i></p>	

---

**localisations des restaurations autorisées**  
(L111-3 du code de l'urbanisme)

**2.10**

**1/2000**

---

La restauration des bâtiments dont il reste l'essentiel des murs porteurs n'est pas autorisée sur le territoire communal sauf pour quatre constructions dont la commune a retenu l'intérêt patrimonial et qui devront être réhabilitées dans le respect de leurs principales caractéristiques :

**Le Cros**  
**L'Aramelle**  
**Notre-dame**  
**Le Pont**

S'agissant de bâtiments situés en dehors des secteurs constructibles, ces quatre constructions, conformément à l'article L124-2 du code de l'urbanisme, admettent changement de destination et réfection dès lors que ce n'est pas incompatible "avec l'exercice d'une activité agricole, pastorale ou forestière sur le terrain sur lequel elles sont implantées et qu'elles ne portent pas atteinte à la sauvegarde des espaces naturels et des paysages, à l'exploitation agricoles ou forestière et à la mise en valeur des ressources naturelles".

Département :  
ALPES DE HAUTE PROVENCE

Commune :  
SIMIANE LA ROTONDE

Section : E  
Feuille : 000 E 01

Échelle d'origine : 1/2000  
Échelle d'édition : 1/2000

Date d'édition : 12/12/2012  
(fuseau horaire de Paris)

Coordonnées en projection : RGF93CC44  
©2012 Ministère de l'Économie et des  
Finances

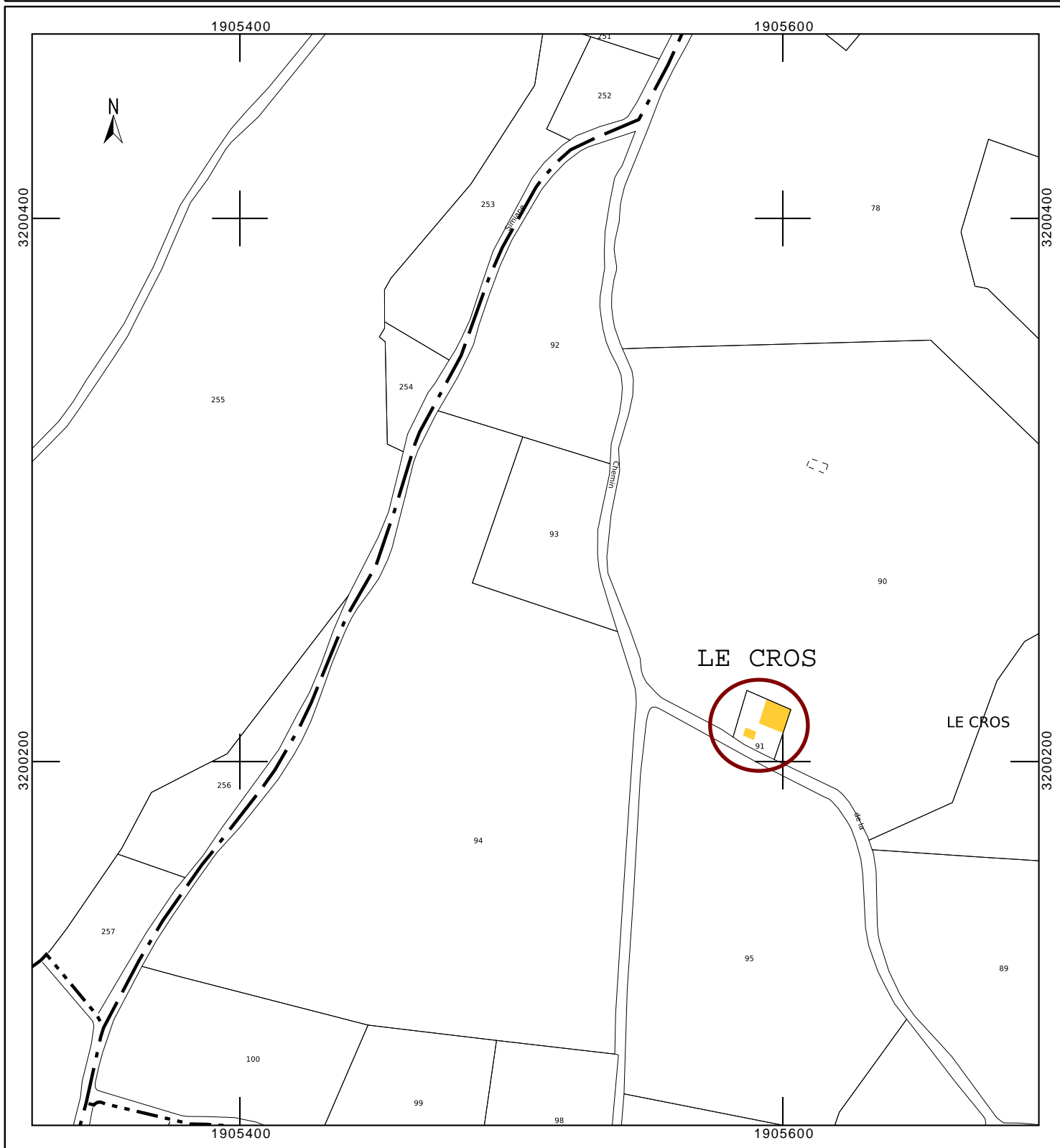
DIRECTION GÉNÉRALE DES FINANCES PUBLIQUES

-----  
EXTRAIT DU PLAN CADASTRAL INFORMATISÉ  
-----

Le plan visualisé sur cet extrait est géré  
par le centre des impôts foncier suivant :  
DIGNE LES BAINS  
19 Bd Victor Hugo 04015  
04015 DIGNE LES BAINS CEDEX  
tél. 04-92-30-84-66 -fax 04-92-30-84-77  
cdif.digne-les-bains@dgi.finances.gouv.fr

Cet extrait de plan vous est délivré par :

cadastre.gouv.fr



Département :  
ALPES DE HAUTE PROVENCE

Commune :  
SIMIANE LA ROTONDE

Section : F  
Feuille : 000 F 03

Échelle d'origine : 1/4000  
Échelle d'édition : 1/2000

Date d'édition : 12/12/2012  
(fuseau horaire de Paris)

Coordonnées en projection : RGF93CC44  
©2012 Ministère de l'Économie et des  
Finances

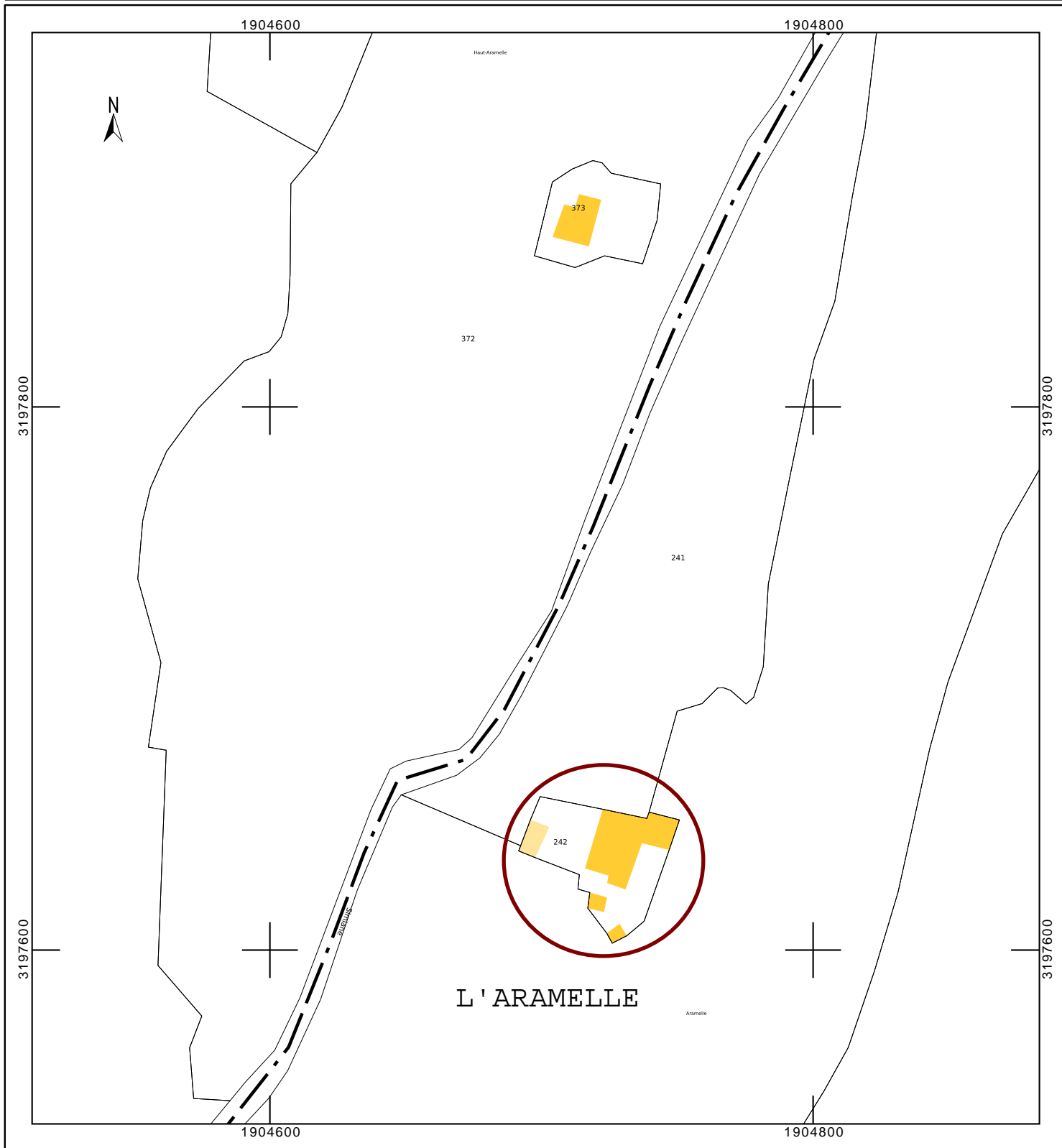
DIRECTION GÉNÉRALE DES FINANCES PUBLIQUES

-----  
EXTRAIT DU PLAN CADASTRAL INFORMATISÉ  
-----

Le plan visualisé sur cet extrait est géré  
par le centre des impôts foncier suivant :  
DIGNE LES BAINS  
19 Bd Victor Hugo 04015  
04015 DIGNE LES BAINS CEDEX  
tél. 04-92-30-84-66 -fax 04-92-30-84-77  
cdf.digne-les-bains@dgi.finances.gouv.fr

Cet extrait de plan vous est délivré par :

cadastre.gouv.fr



Département :  
ALPES DE HAUTE PROVENCE

Commune :  
SIMIANE LA ROTONDE

Section : G  
Feuille : 000 G 02

Échelle d'origine : 1/2000  
Échelle d'édition : 1/2000

Date d'édition : 12/12/2012  
(fuseau horaire de Paris)

Coordonnées en projection : RGF93CC44  
©2012 Ministère de l'Économie et des  
Finances

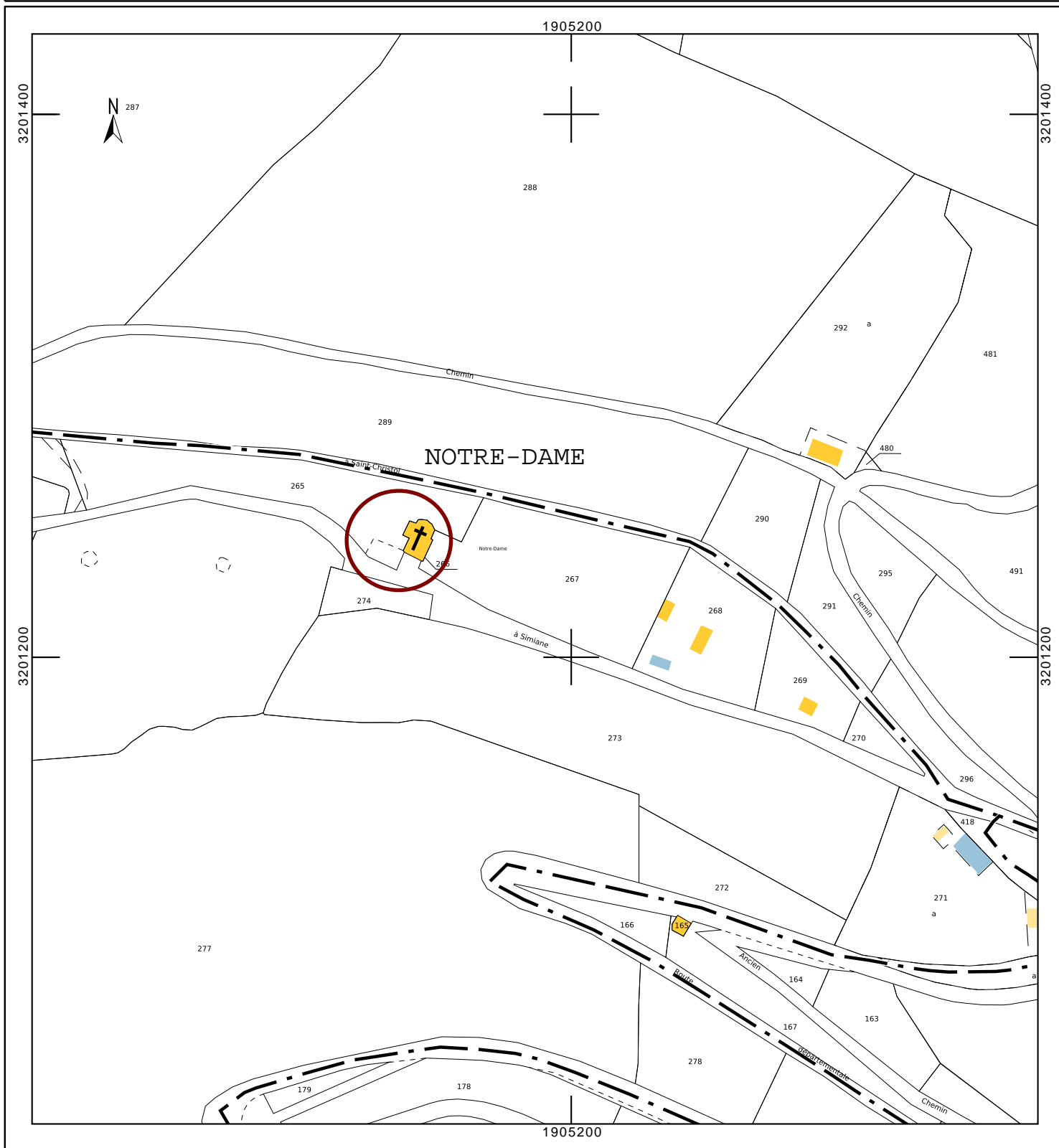
DIRECTION GÉNÉRALE DES FINANCES PUBLIQUES

-----  
EXTRAIT DU PLAN CADASTRAL INFORMATISÉ  
-----

Le plan visualisé sur cet extrait est géré  
par le centre des impôts foncier suivant :  
DIGNE LES BAINS  
19 Bd Victor Hugo 04015  
04015 DIGNE LES BAINS CEDEX  
tél. 04-92-30-84-66 -fax 04-92-30-84-77  
cdf.digne-les-bains@dgi.finances.gouv.fr

Cet extrait de plan vous est délivré par :

cadastre.gouv.fr



Département :  
ALPES DE HAUTE PROVENCE

Commune :  
SIMIANE LA ROTONDE

Section : C  
Feuille : 038 C 01

Échelle d'origine : 1/2000  
Échelle d'édition : 1/2000

Date d'édition : 12/12/2012  
(fuseau horaire de Paris)

Coordonnées en projection : RGF93CC44  
©2012 Ministère de l'Économie et des  
Finances

DIRECTION GÉNÉRALE DES FINANCES PUBLIQUES

-----  
EXTRAIT DU PLAN CADASTRAL INFORMATISÉ  
-----

Le plan visualisé sur cet extrait est géré  
par le centre des impôts foncier suivant :  
DIGNE LES BAINS  
19 Bd Victor Hugo 04015  
04015 DIGNE LES BAINS CEDEX  
tél. 04-92-30-84-66 -fax 04-92-30-84-77  
cdif.digne-les-bains@dgi.finances.gouv.fr

Cet extrait de plan vous est délivré par :

cadastre.gouv.fr

