



C. Orientations
d'aménagement et de
programmation

PLU de la commune
de SORBAIS



Carte de Cassini 18eme

Version débattue le :

<p>Commune de Sorbais</p>	<p>PADD débattu au sein du Conseil le : Le Maire</p> <p>Vu pour être annexé à la délibération d'arrêt de projet du Conseil Municipal en date du :</p> <p>Le Maire</p>	<p>Enquête publique :</p> <p>Date de début :</p> <p>Date de fin :</p>
<p>HarmoniEPAU Bureau d'études en Urbanisme 20 rue Ledoux 59 297 VILLERS GUISLAIN Tel. 03 27 74 93 18 -</p>	<p>Vu pour être annexé à l'arrêté du.....</p> <p>Soumettant à enquête publique le projet d'élaboration du Plan Local d'Urbanisme</p> <p>Le Maire</p>	<p>Vu pour être annexé à la délibération d'approbation du Plan Local d'Urbanisme en date du :</p> <p>Le Maire:</p>

Des orientations d'aménagement et de programmation claires et une mise en musique d'ensemble

Les besoins en logements, le renouvellement urbain et la diversification de l'offre en logements :

La mixité sociale existe de fait avec des logements locatifs.

Sans foncier disponible supplémentaire, la diminution de la population risque de s'accélérer.

De plus la rotation du parc risque d'être compromise sans espace disponible pour assurer la construction et sans renouvellement de ce même parc.

Les besoins en logements à Sorbais correspondent à ce qu'offrent les espaces vides au sein de l'existant, et coïncident à de l'accession principalement. Dans l'ancien, quelques logements sont réhabilités pour permettre de la location.

L'accessibilité :

La mairie est accessible par l'arrière, la pente devra être vérifiée.

La nouvelle salle des fêtes assurera l'accessibilité pour tous.

Assurer entre les quartiers une répartition équilibrée et diversifiée de l'offre en logements :

Il n'existe pas réellement de quartier, la commune est un village d'une seule unité.

La circulation, le transport, le stationnement :

Concernant le transport en commun, il est géré par le département.

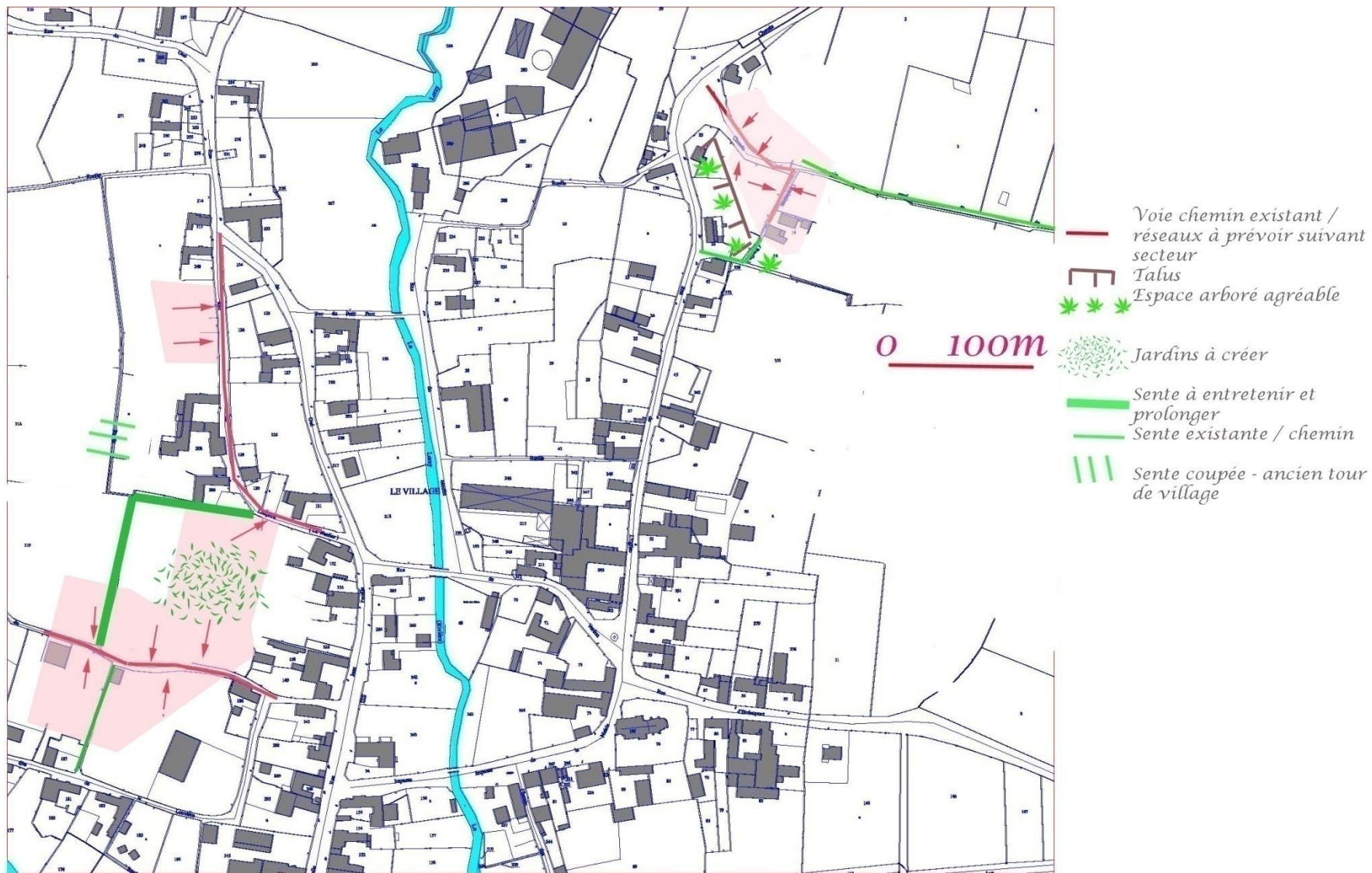
Besoins :

Il s'agit principalement d'assurer le ralentissement de manière dissuasive par des aménagements paysagers des abords, dans le centre du village.

La création de la salle des fêtes permettra d'organiser le stationnement assurant sa desserte.

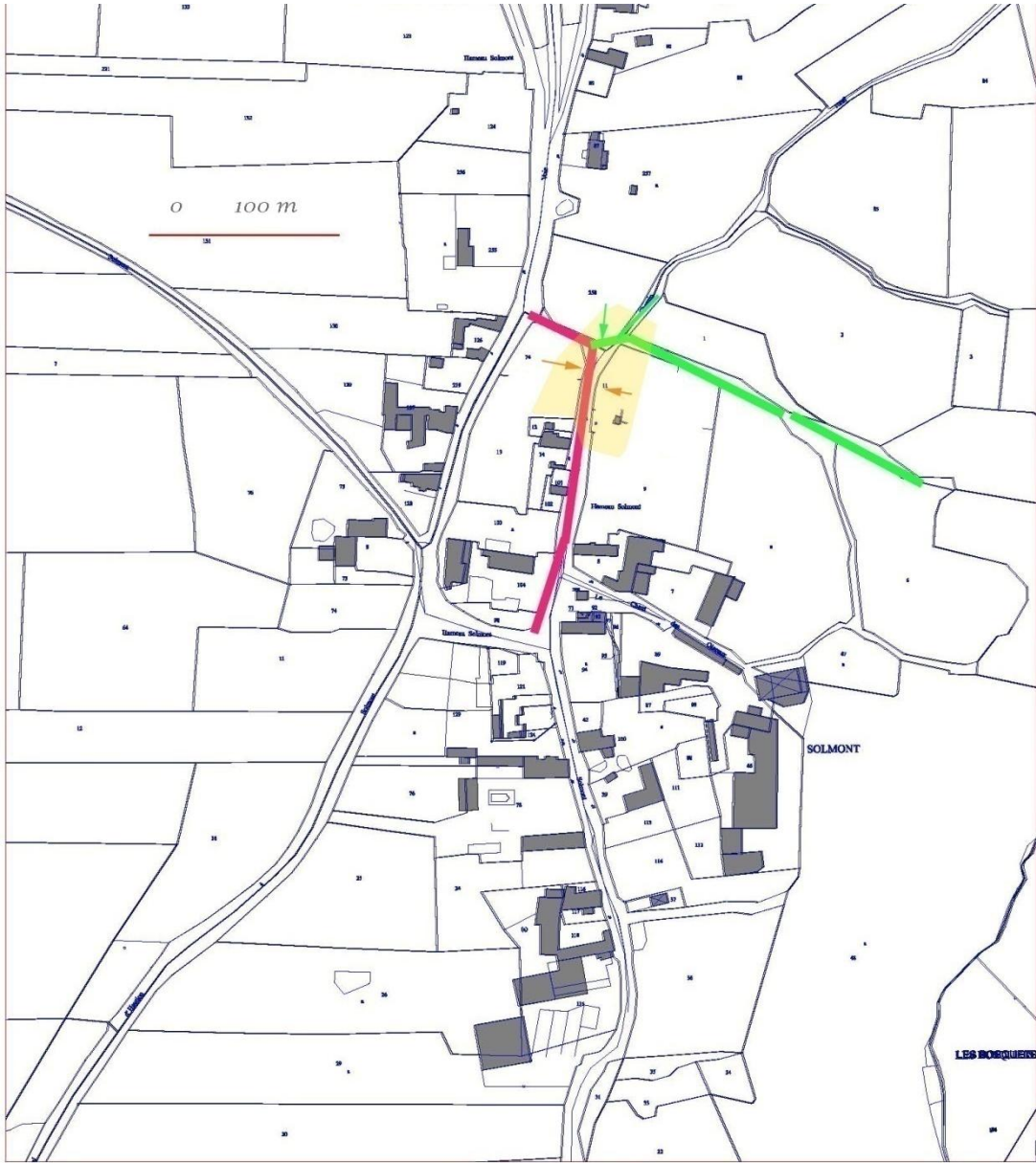
Des cheminements doux assureront les déplacements entre la mairie et la nouvelle salle des fêtes.




Orientations sectorielles commune de Sorbais



Aménagement de voie ou de réseau afin de poursuivre l'urbanisation entre des espaces construits

Orientations sectorielles commune de Sorbais – hameau de Solmont



-  Sentes / chemin existant
-  voirie existante, réseau électrique à prévoir
-  accès