



Département
de l'Ain

Commune de **DAGNEUX**

Arrêté fixant le classement sonore des infrastructures de transports terrestres

6.11

Approuvé le : 20.09.1991
Révision n° 1 approuvée le : 27.06.1997
Révision n° 2 prescrite le : 21.11.2008
Révision n° 2 approuvée le : 10.01.2014



PRÉFET DE L'AIN

vu pour rester annexé
à mon arrêté du 14/02/2018

de Maire: Bernard SIMPLEX



Direction départementale des territoires

Service Sécurité Circulation et Education Routière

ARRETÉ portant révision du classement sonore des infrastructures routières et ferroviaires du département de l'Ain

Le Préfet de l'Ain

- Vu le code de la construction et de l'habitation et notamment son article R.111-4-1 ;
Vu le code de l'environnement, et notamment ses articles L.571-10 et R.571-32 à R571-43 ;
Vu le code de l'urbanisme, et notamment ses articles R.151-18 et R.151-53-5° ;
Vu l'arrêté du 30 mai 1996 relatif aux modalités de classement des infrastructures de transports terrestres et à l'isolement acoustique des bâtiments d'habitation dans les secteurs affectés par le bruit modifié par l'arrêté du 23 juillet 2013 ;
Vu l'arrêté du 25 avril 2003 relatif à la limitation du bruit dans les établissements d'enseignement ;
Vu l'arrêté du 25 avril 2003 relatif à la limitation du bruit dans les établissements de santé ;
Vu l'arrêté du 25 avril 2003 relatif à la limitation du bruit dans les hôtels ;
Vu l'avis des communes concernées suite à la consultation qui s'est déroulée du 21 septembre au 21 décembre 2015 ;
Vu la participation du public qui s'est effectuée du 1^{er} au 22 août 2016 en application des articles L.120-1 et suivants du code de l'environnement ;
Sur proposition du directeur départemental des territoires de l'Ain,

ARRETE

ARTICLE 1 :

Les dispositions des articles 2 à 4 de l'arrêté du 30 mai 1996 modifié sont applicables aux abords du tracé des infrastructures routières et ferroviaires du département de l'Ain.

ARTICLE 2

Les tableaux en annexe donnent pour chacun des tronçons d'infrastructures mentionnées, le classement dans une des 5 catégories définies dans l'arrêté du 30 mai 1996 modifié et la largeur des secteurs affectés par le bruit de part et d'autre de ces tronçons.

- Annexe 2 : réseau autoroutier.
- Annexe 3 : routes départementales.
- Annexe 4 : voies communales.
- Annexe 5 : infrastructures ferroviaires

Une représentation cartographique de ce classement est disponible sur le site internet des services de l'Etat (<http://www.ain.gouv.fr/>) à la rubrique suivante : Politiques publiques > Environnement, risques naturels et technologiques > Protection de l'environnement > Bruit des infrastructures des transports terrestres (ITT).

Elle a un caractère illustratif et seul fait foi le texte du présent arrêté.

ARTICLE 3

Les bâtiments d'habitation, les bâtiments d'enseignement, les bâtiments de santé, de soins et d'action sociale, ainsi que les bâtiments d'hébergement à caractère touristique à construire dans les secteurs affectés par le bruit, mentionnés à l'article 2 doivent présenter un isolement acoustique minimum contre les bruits extérieurs conformément à l'article R.571-43 du code de l'environnement.

L'isolement acoustique minimum est déterminé selon les articles 5 à 9-1 de l'arrêté du 30 mai 1996 modifié. Les arrêtés du 25 avril 2003 susvisés précisent les valeurs d'isolement acoustique à prendre en compte pour les établissements de santé, les établissements d'enseignement et les hôtels.

ARTICLE 4

Les niveaux sonores que les constructeurs sont tenus de prendre en compte pour la détermination de l'isolation acoustique des bâtiments à construire inclus dans les secteurs affectés par le bruit définis à l'article 2 sont :

Pour les infrastructures routières et pour les lignes ferroviaires à grande vitesse :

Catégorie	Niveau sonore au point de référence en période diurne (dB(A))	Niveau sonore au point de référence en période nocturne (dB(A))
1	83	78
2	79	74
3	73	68
4	68	63
5	63	58

Pour les infrastructures ferroviaires conventionnelles :

Catégorie	Niveau sonore au point de référence en période diurne (dB(A))	Niveau sonore au point de référence en période nocturne (dB(A))
1	86	81
2	82	77
3	76	71
4	71	66
5	66	61

ARTICLE 5

Les communes concernées par le présent arrêté sont mentionnées dans le tableau joint en annexe 1.

ARTICLE 6

Le présent arrêté sera annexé au plan local d'urbanisme (ou au plan d'occupation des sols) par le maire de chaque commune visée à l'article 5, ou par l'autorité compétente en matière d'urbanisme si la commune a délégué sa compétence en matière d'urbanisme à un EPCI, conformément à l'article R.151-53-5° du code de l'urbanisme.

Les secteurs affectés par le bruit définis à l'article 2 pourront être reportés, pour information, dans les documents graphiques du plan local d'urbanisme (ou du plan d'occupation des sols), par une procédure de modification simplifiée ou lors d'une prochaine évolution de ce document.

En application de l'article R.153-18 du code de l'urbanisme, un arrêté du maire ou du président de l'EPCI compétent en matière d'urbanisme constatera qu'il a été procédé à la mise à jour du plan local d'urbanisme (ou du plan d'occupation des sols). Cet arrêté sera affiché pendant un mois en mairie, ou au siège de l'EPCI compétent et dans les communes membres concernées.

ARTICLE 7

Une copie de cet arrêté sera affichée à la mairie de chaque commune visée à l'article 5, pendant un mois au minimum.

ARTICLE 8

Le présent arrêté sera publié au recueil des actes administratifs de l'Etat dans le département de l'Ain.

ARTICLE 9

Le présent arrêté, ainsi que la cartographie et l'ensemble des documents relatifs au classement sonore, sont accessibles sur le site internet des services de l'Etat dans l'Ain (www.ain.gouv.fr), dans la rubrique suivante : Politiques publiques > Environnement, risques naturels et technologiques > Protection de l'environnement > Bruit des infrastructures des transports terrestres (ITT).

ARTICLE 10

L'arrêté peut être contesté :

- par recours gracieux auprès du préfet ou hiérarchique auprès du ministre dans un délai de deux mois à compter de sa publication ;
- par recours contentieux devant le tribunal administratif de Lyon dans un délai de deux mois soit à compter de la réponse du préfet ou du ministre ou soit à l'expiration du premier délai de deux mois ; le silence gardé par l'administration valant décision implicite de rejet.

ARTICLE 11

Les arrêtés préfectoraux en date du 7 janvier 1999 fixant le classement sonore des infrastructures de transports terrestres du département de l'Ain sont abrogés.

ARTICLE 12

La secrétaire générale de la Préfecture de l'Ain, le directeur départemental des territoires de l'Ain, les maires des communes concernées, ainsi que les présidents d'EPCI compétents en matière d'urbanisme concernés sont chargés chacun en ce qui le concerne, de l'exécution du présent arrêté.

Fait à Bourg-en-Bresse, le 9 septembre 2016,

Le Préfet,

Signé : Laurent TOUVET



DIRECTION
DEPARTEMENTALE
DES TERRITOIRES
DE L'AIN

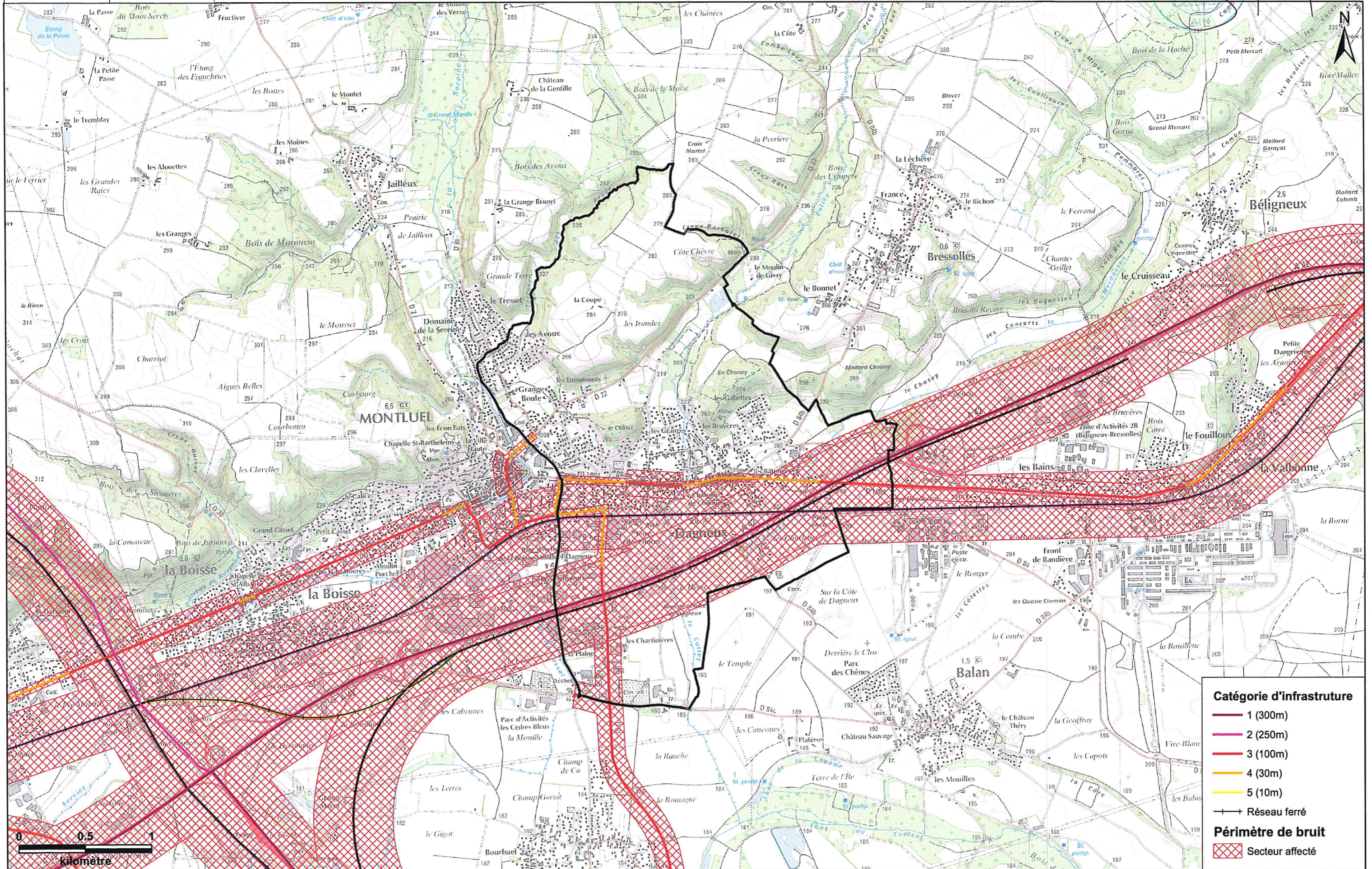
Classement sonore des infrastructures de transports terrestres de l'Ain défini par l'arrêté préfectoral du 09/09/2016

"Vi pouvez rester annexé,
à mon arrêt de du 14/01/18"

Le Maire: BERNARD SIMPLEX



Dagneux



Sources : Scan25@IGN 2012

Echelle : 1:25 000

Impédance - Affaire EN5215

Production de la carte : septembre 2016

Les informations contenues dans la carte sont présentées à titre indicatif. Seul fait foi l'arrêté préfectoral

CLASSEMENT SONORE DU DEPARTEMENT DE L'AIN
Arrêté préfectoral du 9 septembre 2016
Annexe 1 – Liste des communes concernées

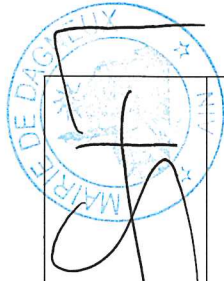


ABERGEMENT CLEMENCIAT (L')	CHANAY	GEX	MOGNÉNEINS
AMBERIEU EN BUGEY	CHANEINS	GRIEGES	MONTAGNAT
AMBRONAY	CHANOZ CHATENAY	GRILLY	MONTANGES
AMBUTRIX	CHARIX	GROISSIAT	MONTCEAUX
ANGLEFORT	CHARNOZ SUR AIN	GUEREINS	MONTLUEL
ARBENT	CHATEAU GAILLARD	ILLIAT	MONTMERLE SUR SAONE
ARGIS	CHATILLON EN MICHAILLE	INJOUX GENISSIAT	MONTRACOL
ARS SUR FORMANS	CHATILLON SUR CHALARONNI	IZERNORE	MONTREAL LA CLUSE
ARTEMARE	CHAVEYRIAT	JASSANS RIOTTIER	MONTREVEL EN BRESSE
ATTIGNAT	CHAZEY BONS	JASSERON	NANTUA
BAGE LA VILLE	CHAZEY SUR AIN	JAYAT	NEUVILLE LES DAMES
BAGE LE CHATEL	CHEIGNIEU LA BALME	JUJURIEUX	NEUVILLE SUR AIN
BALAN	CHEVRY	LA BOISSE	NEYRON
BEAUPONT	CIVRIEUX	LA BURBANCHE	NIEVROZ
BEAUREGARD	COLIGNY	LA TRANCLIERE	NURIEUX VOLOGNAT
BELIGNEUX	COLLONGES	LABALME	ONCIEU
BELLEGARDE SUR VALSERINE	CONDEISSIAT	LAGNIEU	ORNEX
BELLEY	CONFRANCON	LAIZ	OYONNAX
BELLIGNAT	CORBONOD	LAPEYROUSE	PARCIEUX
BELMONT LUTHEZIEU	CORMORANCHE SUR SAONE	LE PLANTAY	PERON
BENY	CORVEISSIAT	LE POIZAT-LALLEYRIAT	PERONNAS
BEON	CRAS SUR REYSSOUZE	LEAZ	PEROUGES
BETTANT	CRESSIN ROCHEFORT	LES NEYROLLES	PERREX
BEY	CROTTET	LEYMENT	PEYZIEUX SUR SAONE
BEYNOST	CRUZILLES LES MEPILLAT	LOYETTES	PIRAJOUX
BILLIAT	CULOZ	LURCY	POLLIAT
BLYES	CURTAFOND	MAGNIEU	PONCIN
BOLOZON	DAGNEUX	MAILLAT	PONT D'AIN
BOURG EN BRESSE	DIVONNE LES BAINS	MALAFRETAZ	PONT DE VAUX
BOURG SAINT CHRISTOPHE	DOMSURE	MANZIAT	PONT DE VEYLE
BRESSOLLES	DORTAN	MARBOZ	PORT
BRION	DOUVRES	MARLIEUX	POUGNY
BUELLAS	DRUILLAT	MARSONNAS	PREVESSIN MOENS
CEIGNES	ECHENEVEVEX	MARTIGNAT	PRIAY
CERDON	FAREINS	MASSIEUX	PUGIEU
CERTINES	FARGES	MASSIGNIEU DE RIVES	RAMASSE
CESSY	FEILLENS	MERIGNAT	RANCE
CEYZERAT	FERNEY VOLTAIRE	MESSIMY SUR SAONE	RELEVANT
CEYZERIEU	FRANCHELEINS	MEXIMIEUX	REPLONGES
CHALAMONT	FRANS	MEZERAT	REVONNAS
CHALEINS	GARNERANS	MIONNAY	REYRIEUX
CHALLES LA MONTAGNE	GEOVREISSET	MIRIBEL	RIGNIEUX LE FRANC
CHALLEX	BEARD – GEOVREISSIAT	MISERIEUX	ROMANS

ROSSILLON	SEGNY		
SAINTE ALBAN	SERVAS		
SAINTE ANDRE DE BAGE	SEYSSEL		
SAINTE ANDRE DE CORCY	SIMANDRE SUR SURAN		
SAINTE ANDRE SUR VIEUX JONC	SURJOUX		
SAINTE BERNARD	TALISSIEU		
SAINTE CYR SUR MENTHON	TENAY		
SAINTE DENIS EN BUGEY	THIL		
SAINTE DENIS LES BOURG	THOIRY		
SAINTE DIDIER DE FORMANS	TORCIEU		
SAINTE DIDIER SUR CHALARONNE	TOSSIAT		
SAINTE ETIENNE DU BOIS	TRAMOYES		
SAINTE ETIENNE SUR CHALARONNE	TREVOUX		
SAINTE GENIS POUILLY	VARAMBON		
SAINTE GENIS SUR MENTHON	VAUX EN BUGEY		
SAINTE GERMAIN DE JOUX	VERSONNEX		
SAINTE GERMAIN SUR RENON	VESANCY		
SAINTE JEAN DE GONVILLE	VILLARS LES DOMBES		
SAINTE JEAN DE NIOST	VILLEMOTIER		
SAINTE JEAN DE THURIGNEUX	VILLENEUVE		
SAINTE JEAN LE VIEUX	VILLEREVERSURE		
SAINTE JEAN SUR VEYLE	VILLIEU LOYES MOLLON		
SAINTE JULIEN SUR REYSSOUZE	VIRIAT		
SAINTE JUST	VIRIEU LE GRAND		
SAINTE LAURENT SUR SAONE	VIRIGNIN		
SAINTE MARCEL	VONNAS		
SAINTE MARTIN DE BAVEL			
SAINTE MARTIN DU FRENE			
SAINTE MARTIN DU MONT			
SAINTE MAURICE DE BEYNOST			
SAINTE MAURICE DE REMENS			
SAINTE PAUL DE VARAX			
SAINTE RAMBERT EN BUGEY			
SAINTE REMY			
SAINTE SORLIN EN BUGEY			
SAINTE TRIVIER SUR MOIGNANS			
SAINTE VULBAS			
SAINTE EUPHEMIE			
SAINTE JULIE			
SALAVRE			
SAUVERNY			
SAVIGNEUX			

in 16 pour rester annexé
à municipalité du 14/01/2018

Le Maire: Bernard SIMPLEX

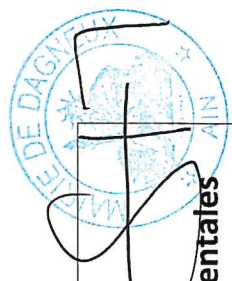


Arrêté préfectoral du 9 septembre 2016 portant révision du classement sonore du département de l'Ain
ANNEXE 2 – Tableau de classement dans une des 5 catégories des tronçons d'infrastructures – Réseau autoroutier

Voie	Nom du tronçon	Débutant	Finissant	Tissu	Catégorie	Largeur des secteurs affectés par le bruit	Communes traversées par le classement
A39		Limite DEPARTEMENT DE L'AIN	Raccordement A 40 (PR 145+000)	Tissu ouvert	2	250	Beaupont, Domsure, Pirajoux, Marboz, Villemotier, Beny, Saint-Etienne-du-Bois, Viriat
	1	Limite département AIN HAUTE-SAVOIE	CHATILLON-EN-MICHAILLE (PR 102+850)		1	300	Bellegarde-sur-Valserine, Châtillon-en-Michaille
	2	CHATILLON-EN-MICHAILLE (PR102+850)	CEIGNES (PR 132+250)		2	250	Châtillon-en-Michaille, Montanges, Saint-Germain-de-Joux, Le Poizat - Lalleyriat, Charix, Les Neyrolles, Nantua, Saint-Martin-du-Fresnes, Maillat, Labalme, Ceignes
	3	CEIGNES (PR 132+250)	bifurcation A40-A42 (PR 145+000)		1	300	Ceignes, Challes-la-Montagne, Saint-Alban, Poncin, Neuville-sur-Ain, Pont d'Ain, Druillat
A40	4	bifurcation A40 A42 (PR 145+000)	Insertion A42 A40	Tissu ouvert	2	250	Druillat
	5	Insertion A42 A40	BOURG VIRIAT (PR166,96)		1	300	Druillat, Saint-Martin-du-Mont, La Tranchière, Tossiat, Certines, Montagnat, Ceyzériat, Saint-Just, Jasseron, Bourg-en-Bresse, Viriat
	6	BOURG VIRIAT (PR166,96)	Limite département AIN – SAONE ET LOIRE		2	250	Viriat, Attignat, Polliat, Confrançon, Curtafond, Saint-Genis-sur-Menthon, Saint-Cyr-sur-Menthon, Saint-Jean-sur-Veyle, Bâgé-la-Ville, Saint-André-de-Bâgé, Crottet, Replonges, Feillens

Voie	Nom du tronçon	Débutant	Finissant	Tissu	Catégorie	Largeur des secteurs affectés par le bruit	Communes traversées par le classement
A404		A40 A404	Giratoire du point B (PR 20+550)	Tissu ouvert	2	250	Maillat, Saint-Martin-du-Fresne, Brion, Port, Béard-Géovreisset, Montréal-la-Cluse, Izernore, Martignat, Groissiat, Bellignat, Géovreisset, Oyonnax, Ardent
A406		Limite département AIN – SAONE ET LOIRE	RD 933 (PR 27+600)	Tissu ouvert	2	250	Crottet, Grièges
A42	1	(bretA42-A46) A42	(bretA42-A46) A46				
	2	(bretA46-A42) A46	(bretA46-A42) A42	Tissu ouvert	2	250	Neyron
	3	Limite département AIN-RHONE	(bretA46-42)A42 (bretA42-A46) A42 (PR 4+300)				
A432	4	(bretA42-A46) A42 (PR 4+300)	Raccordement A40	Tissu ouvert	1	300	Neyron, Miribel, Saint-Maurice de Beynost, Beynost, Thil, La Boisse, Nevroz, Montluel, Dagneux, Balan, Bressolles, Bèlignoux, Bourg-Saint-Christophe, Charnoz-sur-Ain, Pérouges, Méximieux, Villieu-Loyes-Mollon, Chazey-sur-Ain, Leyment, Château-Gaillard, Ambronay, Priay, Varambon, Pont d'Ain, Druillat
	1	A432-A46	Bifurcation A432-A42 (PR 11+000)		2	250	Miribel, Tramoyes, Saint-Maurice de Beynost, Beynost, La Boisse
A46	2	Bifurcation A432-A42 (PR 11+000)	Limite département AIN-RHONE	Tissu ouvert	1	300	La Boisse, Niévroz, Thil
		Limite département AIN – RHONE (PR 8+150)	A46-A42	Tissu ouvert	1	300	Massieux, Civrieux, Mionnay, Miribel, Neyron

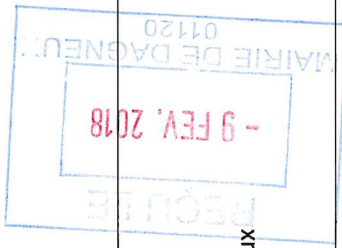
à faire: Bernard SIMPLET
 vu pour rester annexé
 de mon curatelle du 14/02/2018



Arrêté préfectoral du 9 septembre 2016 portant révision du classement sonore du département de l'Ain

ANNEXE 3 – Tableau de classement dans une des 5 catégories des tronçons d'infrastructures – Routes Départementales

Voie	Nom du tronçon	Débutant	Finissant	Tissu	Catégorie	Largeur des secteurs Affectés par le bruit	Communes traversées par le classement
D2	1	PR 32+663	PR 32+940	Tissu ouvert	4	30	Châtillon-sur-Chalaronne
	2	PR 32+940	PR 33+120	Rue en U	3	100	
	3	PR 33+120	PR 33+907	Tissu ouvert	4	30	
D4		PR 0+000	PR 19+873	Tissu ouvert	4	30	Pérouges, Saint-André-de-Corçy
		PR 10+326	PR 10+952	Tissu ouvert	4	30	
D5A	1	PR 0+000	PR 0+854	Tissu ouvert	4	30	Saint-Denis-en-Bugey, Ambérieu-en-Bugey,
	2	Impasse de la Gare (PR 0+854)	Rue M. Margot (PR 1+099)		2	250	
	3	PR 1+099	PR 1+197	Rue en U	3	100	
	4	PR 1+197	PR 1+460		2	250	
	5	PR 1+460	PR 1+495	3	100		
	6	PR 13+31	PR 13+529	3	100		
D6	2	PR 13+529	PR 13+936		4	30	Reyrieux Reyrieux Trévoux Saint-Bernard, Trévoux Saint-Bernard Saint-Bernard Trévoux
	3	PR 18+000	PR 18+600	Tissu ouvert	4	30	
	4	PR 18+600	PR 20+052		3	100	
	5	PR 20+052	PR 20+864	4	30		
	6	PR 20+864	PR 20+993	3	100		
	D6A		PR 0+206	PR 0+348	Tissu ouvert	4	
D7		PR 22+344	PR 25+428	Tissu ouvert	3	100	Châtillon-sur-Chalaronne, L'Abergement-Clémenciat
D13	1	D113 (PR 5+650)	PR 6+400	Tissu ouvert	3	100	Oyonnax
	2	PR 6+400	PR 7+700	Tissu ouvert	4	30	



Voie	Nom du tronçon	Débutant	Finissant	Tissu	Catégorie	Largeur des secteurs Affectés par le bruit	Communes traversées par le classement		
D13	3	PR 7+700	PR 7+992	Tissu ouvert	3	100	Géovreisset, Oyonnax		
	4	PR 7+992	Rue A. France (PR 9+860)		4	30			
	1	PR 0+000	PR 0+504		4	30			
	2	PR 0+504	PR 1+387		3	100			
D15	3	PR 1+387	PR 2+850	4	30	Ornex, Verdonnax Verdonnax, Sauverny Sauverny Sauverny, Grilly Grilly Grilly Divonne-les-Bains, Grilly Divonne-les-Bains Divonne-les-Bains Cessy, Gex, Échenevex			
	4	PR 2+850	PR 3+168	3	100				
	5	PR 3+168	PR 4+350	4	30				
	6	PR 4+350	PR 5+240	3	100				
	7	PR 5+240	PR 6+551	4	30				
	8	PR 6+551	PR 7+114	3	100				
	9	PR 7+114	PR 9+116	4	30				
	10	PR 9+116	PR 11+402	3	100				
	D15C		PR 4+435	PR 5+475	Tissu ouvert		3	100	
	D17		PR 45+785	PR 46+865	Tissu ouvert		3	100	Guéreins
D18	1	PR 10+576	PR 12+566	Tissu ouvert	3	100	Izernore, Béard-Géovreissiat Béard-Géovreissiat Béard-Géovreissiat		
	2	PR 12+566	PR 13+688		4	30			
	3	PR 13+688	PR 14+311		3	100			
D20	1	PR 0+000	PR 1+278	Tissu ouvert	4	30	Loyettes		
	2	PR 1+278	D20 A (PR17 +660)		3	100			
D20A	1	PR 0+000	PR 1+140	Tissu ouvert	3	100	Loyettes, Saint-Vulbas, Lagnieu, Saint-Sorlin-en-Bugey		
D20A	2	PR 1+140	PR 1+905	Tissu ouvert	4	30	Lagnieu		
D22	1	PR 19+493	PR 20+336	Tissu ouvert	4	30	Chalamont		
	2	PR 38+382	PR 38+680	Rue en U	4	30	Dagneux, Montluel		
	3	PR 38+680	PR 38+900	Tissu ouvert	3	100	Montluel		
	4	PR 38+900	PR 39+178	Tissu ouvert	4	30	Montluel		

Voie	Nom du tronçon	Débutant	Finissant	Tissu	Catégorie	Largeur des secteurs Affectés par le bruit	Communes traversées par le classement
D22A	1	PR 4+595	PR 8+497	Tissu ouvert	3	100	Rignieux-le-Franc, Meximieux
	2	PR 8+497	Rue de la gare (PR 9+960)		4	30	Meximieux
	3	Rue de la gare (PR 9+960)	Rue du Moulin PR 10+290	Rue en U	2	250	Meximieux
	4	Rue du Moulin PR 10+290	D1084 (PR 10+740)	Tissu ouvert	3	100	Meximieux, Pérouges
D23		Rue du Stand (PR 7+910)	Bd de Brou (PR 7+300)	Tissu ouvert	3	100	Bourg-en-Bresse
D28	1	PR 15+044	PR 16+894	Tissu ouvert	4	30	Malafretaz, Montrevel-en-Bresse
	2	PR 16+894	PR 19+017		3	100	Marsonnas, Montrevel-en-Bresse
	3	PR 19+017	PR 19+647		4	30	Marsonnas
	4	PR 19+647	PR 20+214		3	100	Marsonnas
	5	PR 31+031	PR 31+472		4	30	Bâgé-le-Châtel
	6	PR 31+472	PR 32+726		3	100	Bâgé-la-Ville, Bâgé-le-Châtel, Saint-André-de-Bâgé
	7	PR 32+726	PR 33+092		4	30	Saint-André-de-Bâgé
	8	PR 33+092	PR 35+1003		3	100	Saint-André-de-Bâgé, Crottet
	9	PR 35+1003	PR 36+411		4	30	Crottet
	10	PR 44+955	PR 45+645		3	100	Misérieux, Sainte-Euphémie
	11	PR 45+645	PR 47+979		4	30	Sainte-Euphémie
	12	PR 47+979	PR 48+199		3	100	Sainte-Euphémie
D31		PR 50+331	PR 51+197	3	100	Reyrieux	
	1	Rue Jean Jaurès (PR 68+000)	Rue Balland (PR 68+680)	Rue en U	3	100	Oyonnax

Voie	Nom du tronçon	Débutant	Finissant	Tissu	Catégorie	Largeur des secteurs Affectés par le bruit	Communes traversées par le classement	
D31	2	Rue Balland (PR 68+680)	PR 70+177	Tissu ouvert	4	30	Oyonnax, Arbent	
	3	PR 70+177	PR 71+280		3	100		
	4	PR 71+280	PR 71+453		4	30		
	5	PR 71+453	Limite département Jura		3	100		
D311		PR 0+000	PR 0+556	Tissu ouvert	4	30	Bellignat, Groissiat	
D32C		PR 0+000	PR 0+702	Tissu ouvert	3	100	Chazey-Bons	
D35	1	D131 (PR 2+000)	PR 5+356	Tissu ouvert	2	250	Saint-Genis-Pouilly, Prévessin-Moëns	
	2	PR 5+356	PR 9+430		3	100		
D35A		PR 0+000	PR 1+774	Tissu ouvert	3	100	Saint-Genis-Pouilly	
	1	PR 0+000	PR 0+202	Tissu ouvert	3	100	Prévessin-Moëns, Ferney-Voltaire	
	2	PR 0+202	PR 0+394		4	30		
	3	PR 0+394	PR 0+672		3	100		
	4	PR 0+672	PR 1+994		4	30		
	5	PR 1+994	PR 2+384		3	100		
6	PR 2+384	PR 3+949	4		30			
D35C		PR 0+000	PR 1+175		4	30	Ferney-Voltaire	
	1	PR 3+250	PR 3+533		4	30	Saint-Jean-le-Vieux	
	2	PR 3+533	PR 6+213		3	100	Saint-Jean-le-Vieux, Ambronay,	
D36	3	PR 6+213	PR 7+325	Tissu ouvert	4	30	Ambronay	
	4	PR 7+325	PR 9+448		3	100		

Voie	Nom du tronçon	Débutant	Finissant	Tissu	Catégorie	Largeur des secteurs Affectés par le bruit	Communes traversées par le classement
D36B		PR 0+000	D 36e - Giratoire Clinique (PR 0+179)	Tissu ouvert	4	30	Ambérieu-en-Bugey
D38		PR 11+289	PR 13+523	Tissu ouvert	3	100	Mionnay
D40	1	PR 6+868	PR 7+205	Tissu ouvert	3	100	Lagnieu
	2	PR 7+205	PR 7+996	Tissu ouvert	4	30	
	3	PR 7+996	PR 8+402	Tissu ouvert	3	100	
D43		PR 5+994	PR 6+686	Tissu ouvert	3	100	Civrieux
D44	1	D131 (PR 2+170)	PR 6+000 (D 936)	Tissu ouvert	3	100	Ars-sur-Formans, Chaleins, Fareins, Frans, Villeneuve
	2	PR 7+731	PR 7+909	Tissu ouvert	4	30	Beauregard
D51A	1	PR 0+000	PR 0+275	Tissu ouvert	4	30	Cormoranche-sur-Saône
	2	PR 0+275	PR 1+715	Tissu ouvert	3	100	
D61	1	PR 22+736	PR 23+530	Tissu ouvert	4	30	Dagneux, Montluel
	2	PR 23+530	PR 28+218	Tissu ouvert	3	100	Dagneux, Niévroz
D61B	1	PR 0+000	PR 1+921	Tissu ouvert	3	100	Beynost, Thil
	2	PR 1+921	PR 3+950	Tissu ouvert	4	30	Thil
D62A	1	D 124	R 62a	Tissu ouvert	3	100	Blyes
	2	PR 1+453	PR 2+680	Tissu ouvert	3	100	Blyes, Chazey-sur-Ain, Sainte-Julie
D65B		PR 0+000	PR 4+441	Tissu ouvert	3	100	Meximieux, Pérouges
D66	1	PR 34+500	PR 35+163	Tissu ouvert	3	100	Saint-Jean-de-Thurigneux
	2	PR 35+163	PR 35+893	Tissu ouvert	4	30	Saint-jean-de-Thurigneux
	3	PR 35+893	PR 38+681	Tissu ouvert	3	100	Civrieux, Saint-Jean-de-Thurigneux
	4	PR 38+681	PR 38+904	Tissu ouvert	4	30	Civrieux
	5	PR 38+904	PR 39+200	Tissu ouvert	5	10	Civrieux
	6	PR 39+200	PR 41+566	Tissu ouvert	3	100	Civrieux

Voie	Nom du tronçon	Débutant	Finissant	Tissu	Catégorie	Largeur des secteurs affectés par le bruit	Communes traversées par le classement
D68A	1	PR 4+400	PR 4+739	Tissu ouvert	4	30	Replonges Replonges, Saint-Laurent-sur-Saône Saint-Laurent-sur-Saône
	2	PR 4+739	PR 7+078		3	100	
	3	PR 7+078	PR 7+534		4	30	
D69	1	PR 9+757	PR 10+169	Tissu ouvert	4	30	Belley Belley, Chazey-Bons
	2	PR 10+169	PR 11+0		3	100	
D74		PR 3+243	PR 3+379	Tissu ouvert	4	30	Nantua
D77E		PR 0+000	PR 2+656	Tissu ouvert	3	100	Amberieu-en-Bugey, Château-Gaillard
D80		PR 25+216	PR 26+214	Tissu ouvert	4	30	Vonnas
D84C		PR 2+45	PR 2+280	Tissu ouvert	3	100	Dagneux, La Boisse, Niévroz
D88A		Giratoire D 6 (PR 8+000)	Giratoire D 936 (PR 9+700)	Tissu ouvert	4	30	Saint-Bernard
D101	1	PR 0+000	PR 1+482	Tissu ouvert	4	30	Bellegarde-sur-Valsérine, Châtillon-en-Michaille
	2	PR 1+482	PR 3+005		3	100	
	3	D 101A	PR 3+353		4	30	
D101E		PR 0+000	PR 1+900	Tissu ouvert	4	30	Bellegarde-sur-Valsérine
D106D	1	PR 0+000	PR 0+452	Tissu ouvert	4	30	Arbent
	2	PR 0+452	PR 1+424		3	100	
D111		PR 2+588	Rue J.Michelet (PR 5+495)	Tissu ouvert	4	30	Bellignat, Oyonnax
D117		PR 0+000 (Giratoire de FLEVRIAT)	PR 7+080 (Giratoire D 1083)	Tissu ouvert	3	100	Viriat, Saint-Denis-lès-Bourg, Péronnas

Voie	Nom du tronçon	Débutant	Finissant	Tissu	Catégorie	Largeur des secteurs affectés par le bruit	Communes traversées par le classement
D117A	1	Giratoire D 1079 (PR 0+000)	Giratoire D 1083 (PR 4+350)	Tissu ouvert	3	100	Bourg-en-Bresse, Viriat
	2	D 1083	R 979		2	250	Bourg-en-Bresse, Saint-Just
D124		D 62A (PR 3 +465)	PR 9+472	Tissu ouvert	3	100	Blyes, St-Jean-de-Niost, Charnoz-sur-Ain, Pérouges
D130		PR 0+000	PR 0+633	Tissu ouvert	3	100	Bellignat, Groissiat
D131	1	D 44 (PR 0+000)	PR 2+060	Tissu ouvert	3	100	Beauregard, Frans, Jassans-Riottier
	2	PR 2+060	PR 2+226	Tissu ouvert	2	250	
D879		PR 0+000	PR 1+590	Tissu ouvert	3	100	Crottet, Grièges, Replonges
D884	1	PR 0+000	PR 4+766	Tissu ouvert	3	100	Collonges, Farges, Péron
	2	PR 4+766	PR 16+395	Tissu ouvert	2	250	Péron, Challex, Saint-Jean-de-Gonville, Thoiry, Saint-Genis-Pouilly
D904	1	PR 0+000	PR 0+114		2	250	Jassans-Riottier
	2	PR 0+114	PR 0+580		3	100	Jassans-Riottier
	3	PR 0+580	PR 1+086	Tissu ouvert	4	30	Jassans-Riottier
	4	PR 1+086	PR 4+000		3	100	Jassans-Riottier, Frans, Misérieux
	5	PR 50+572	PR 52+788		4	30	Ambérieu-en-Bugey, Château-Gaillard
	6	PR 72+186	PR 72+901		3	100	Culoz
D933	1	PR 18+570	PR 19+343		4	30	Manziat
	2	PR 19+343	PR 20+627		3	100	Manziat, Feillens
	3	PR 20+627	PR 22+404	Tissu ouvert	4	30	Feillens
	4	PR 22+404	PR 23+637		3	100	Feillens, Replonges
	5	PR 23+637	PR 25+910		4	30	Replonges
	6	PR 25+910	PR 29+737		3	100	Replonges, Crottet

Voie	Nom du tronçon	Débutant	Finissant	Tissu	Catégorie	Largeur des secteurs Affectés par le bruit	Communes traversées par le classement	
D933	7	PR 29+737	PR 30+355	Tissu ouvert	4	30	Crottet Crottet, Pont-de-Veyle Pont-de-Veyle Pont-de-Veyle, Laiz Guéreins, Montceaux, Francheleins, Montmerle-sur-Saône, Lurcy, Messimy-sur-Saône	
	8	PR 30+355	PR 30+395		3	100		
	9	PR 30+395	PR 30+1360		4	30		
	10	PR 30+1360	PR 31+049		3	100		
	11	PR 52+609	PR 59+052	3	100	Messimy-sur-Saône		
	12	PR 59+052	PR 59+847	4	30			
	13	PR 59+847	PR 65+125	3	100			
	14	PR 65+125	PR 65+945	4	30	Messimy-sur-Saône, Fareins, Beauregard		
	15	PR 65+945	PR 66+467	3	100			
	16	PR 66+467	PR 68+682	4	30	Beauregard, Jassans-Riottier		
	17	PR 68+682	PR 79+618		3	100	Jassans-Riottier, Saint-Bernard, Saint-Didier-de-Formans, Trévoux, Reyrieux, Parcieux, Massieux	
	D933A	1	PR 0+000	PR 0+449	Tissu ouvert	4	30	Pont-de-Vaux
		2	PR 0+449	PR 3+871		3	100	
	D933B		D 933 (PR 0+000)	D 904 (PR 1+170)	Tissu ouvert	4	30	Jassans-Riottier
		1	PR 5+379	PR 6+324		3	100	
	D936	2	PR 8+240	PR 9+840	Tissu ouvert	3	100	Misérieux Villeneuve Villeneuve Saint-Trivier-sur-Moignans Saint-Trivier-sur-Moignans, Relevant, Châtillon-sur-Chalaronne, Romans, Neuville-les-Dames, Neuville-les-Dames
		3	PR 9+840	PR 10+295		4	30	
4		PR 17+514	PR 18+273	4		30		
5		PR 18+273	PR 30+642	3		100		
6		PR 30+642	PR 31+485	4		30		

Voie	Nom du tronçon	Débutant	Finissant	Tissu	Catégorie	Largeur des secteurs Affectés par le bruit	Communes traversées par le classement	
D936	7	PR 31+485	PR 39+629		3	100	Chanoz-Châtenay, Neuville-les-Dames, Chanoz, Chaveyriat, Condeissiat, Montracol	
	8	PR 39+629	PR 39+930		4	30	Montracol	
	9	PR 39+930	PR 41+236		3	100	Montracol	
	10	PR 41+236	PR 41+514		4	30	Montracol	
	11	PR 41+514	PR 42+921		3	100	Montracol, Buellas	
	12	PR 42+921	PR 43+375		4	30	Buellas	
	13	PR 43+375	PR 45+874		3	100	Buellas, Saint-Rémy, Saint-Denis-lès-Bourg,	
	14	Av Des Sports (PR 48+900)	Rue de la Croix Blanche (PR 50+390)		4	30	Bourg-en-Bresse	
	15	Rue de la Croix Blanche (PR 50+390)	PR 55+137		3	100	Bourg-en-Bresse, Jasseron	
	16	PR 55+137	PR 55+540		4	30	Jasseron	
	D975	1	PR 10+325	PR 10+427		4	30	Saint-Julien-sur-Reyssouze
		2	PR 10+427	PR 13+625		3	100	Jayat
		3	PR 13+625	PR 14+265		4	30	Jayat
4		PR 14+265	PR 26+834		3	100	Jayat, Montrevel-en-Bresse, Malafretaz, Cras-sur-Reyssouze, Attignat, Viriat	
5		PR 26+834	PR 30+242		2	250	Viriat	
D979	1	BD John Kennedy (PR 30+000)	Sortie agglo (PR 32+844)		4	30	Bourg-en-Bresse	
	2	PR 32+844	PR 33+527		3	100	Bourg-en-Bresse, Saint-Just	
	3	PR 33+527	PR 34+154		4	30	Saint-Just	
	4	PR 34+154	PR 36+475		3	100	Saint-Just, Ceyzériat	

Voie	Nom du tronçon	Débutant	Finissant	Tissu	Catégorie	Largeur des secteurs Affectés par le bruit	Communes traversées par le classement	
D979	5	PR 36+475	PR 37+415	Tissu ouvert	4	30	Ceyzériat	
	6	PR 37+415	PR 37+505	Rue en U	3	100	Ceyzériat	
	7	PR 37+505	PR 37+541	Tissu ouvert	4	30	Ceyzériat	
	8	PR 62+777	PR 63+545	Tissu ouvert	4	30	Nurieux-Volognat	
	9	PR 63+545	PR 67+256		3	100	Nurieux-Volognat, Béard-Géovreissiat, Brion, Montréal-Ha-Cluse	
	D984	1	PR 49+506		PR 50+146	4	30	Pont-d'Ain
	2	PR 120+0	PR 122+988	Tissu ouvert	3	100	Collonges	
	D984C	1	PR 2+000	PR 4+372	Tissu ouvert	3	100	Saint-Genis-Pouilly, Chevry
		2	PR 4+372	PR 4+783		4	30	Chevry
3		PR 4+783	PR 9+150	3		100	Chevry, Échenevex, Gex	
4		PR 9+150	PR 12+130	4		30	Gex, Vesancy	
5		PR 12+130	PR 17+856	3		100	Vesancy, Divonne-les-Bains	
6		PR 17+856	PR 18+37	4		30	Divonne-les-Bains	
D984D	1	PR 0+000	PR 2+196	Tissu ouvert	4	30	Montréal-Ha-Cluse	
	2	PR 2+196	PR 5+130		3	100	Montréal-Ha-Cluse, Martignat	
	3	PR 5+130	PR 6+616		4	30	Martignat	
	4	PR 6+616	PR 7+980		3	100	Martignat, Groissiat	
	5	PR 7+980	PR 8+563		4	30	Groissiat	
	6	PR 8+563	PR 10+311		3	100	Groissiat, Bellignat	
	7	Cours de Verdun (PR 10+311)	Rue Pasteur (PR 12+090)		4	30	Bellignat, Oyonnax	
	8	Rue Pasteur (PR 12+090)	Av Jean Jaurès (PR 12+580)		3	100	Oyonnax	
D984F		PR 0+000	PR 1+247	Tissu ouvert	2	250	Saint-Genis-Pouilly, Prévessin-Moëns	

Voie	Nom du tronçon	Débutant	Finissant	Tissu	Catégorie	Largeur des secteurs Affectés par le bruit	Communes traversées par le classement
D992	1	PR 20+517	PR 20+780	Tissu ouvert	3	100	Belley
	2	PR 20+780	PR 21+140	Rue en U	2	250	Belley
	3	PR 21+140	PR 21+430		3	100	Belley
	4	PR 21+430	PR 21+720	Tissu ouvert	4	30	Belley
	5	PR 21+720	PR 27+332		3	100	Belley, Magnieu, Massignieu-de-Rives, Cressin-Rochefort
D996	1	PR 13+846	PR 14+145		4	30	Marboz
	2	PR 14+145	PR 22+315		3	100	Marboz, Viriat
	3	PR 22+315	PR 23+488	Tissu ouvert	4	30	Viriat
	4	PR 23+488	PR 26+799		3	100	Viriat
D1005		PR 20+501	PR 31+032	Tissu ouvert	3	100	Gex, Cessy, Ségny , Ornex, Ferney-Voltaire
D1075	1	Av des sports (PR 0+000)	Sortie agglo (PR 2+883)		3	100	Bourg-en-Bresse
	2	PR 2+883	PR 8+290		2	250	Bourg-en-Bresse, Montagnat, Tossiat, Péronnas, Certines
	3	PR 8+290	PR 15+500		3	100	Tossiat, Saint Martin-du-Mont
	4	PR 15+500	PR 15+840	Tissu ouvert	4	30	Saint-Martin-du-Mont
	5	PR 15+840	PR 27+111		3	100	St-Martin du Mont, Druillat, Pont-d'Ain, Saint Jean-le-Vieux, Ambronay, Douvres
	6	PR 27+211	PR 31+168		2	250	Ambérieu-en-Bugey, Douvres, Château-Gaillard,
	7	PR 31+168	PR 31+772		3	100	Saint-Denis-en-Bugey
	8	PR 31+772	PR 33+913		2	250	Saint-Denis-en-Bugey, Ambutrix, Vaux-en-Bugey

Voie	Nom du tronçon	Débutant	Finissant	Tissu	Catégorie	Largeur des secteurs Affectés par le bruit	Communes traversées par le classement							
D1075	9	PR 33+913	limite département de l'Isère (38)	Tissu ouvert	3	100	Vaux-en-Bugey, Lagnieu, Saint-Sorlin-en-Bugey							
								1	PR 0+000	PR 0+200	Tissu ouvert	3	100	Saint-Laurent-sur-Saône
								2	PR 0+200	PR 0+596	Rue en U	3	100	Saint-Laurent-sur-Saône, Replonges,
								3	PR 0+596	PR 2+580		3	100	Replonges
								4	PR 2+580	PR 3+667		4	30	Replonges
								5	PR 3+667	PR 10+879		3	100	Replonges, Crottet, Saint-André-de-Bâgé, Saint-Jean-sur-Veyle, Saint-Cyr-sur-Menthon
								6	PR 10+879	PR 11+581		4	30	Saint-Cyr-sur-Menthon
								7	PR 11+581	PR 17+580	Tissu ouvert	3	100	Saint-Cyr-sur-Menthon, Saint-Genis-sur-Menthon, Mézériat, Confrançon
								8	PR 17+580	PR 18+158		4	30	Confrançon
D1079	8	PR 18+158	PR 22+877	Rue en U	3	100	Confrançon, Curtafond, Polliat							
								9	PR 22+877	PR 23+360		3	100	Polliat
								11	PR 22+877	PR 23+360		4	30	Polliat
								12	PR 23+360	PR 23+520		3	100	Polliat
								13	PR 23+520	PR 24+257		4	30	Polliat
								14	PR 24+257	PR 29+303		3	100	Polliat, Viriat
								15	PR 29+303	PR 29+392	Tissu ouvert	4	30	Viriat
								16	PR 29+392	PR 29+525		3	100	Viriat
								17	PR 29+525	PR 30+508		2	250	Viriat
D1083	4	PR 30+508	Bd J. Kennedy	Tissu ouvert	3	100	Viriat, Bourg-en-Bresse							
								1	PR 0+000	PR 2+590		3	100	Miribel
								2	PR 2+590	PR 5+393		2	250	Miribel, Mionnay
								3	PR 5+393	PR 6+300		3	100	Mionnay
4	PR 6+300	PR 9+075		2	250	Mionnay, Saint-André-de-Corcy								

Voie	Nom du tronçon	Débutant	Finissant	Tissu	Catégorie	Largeur des secteurs Affectés par le bruit	Communes traversées par le classement	
D1083	5	PR 9+075	PR 37+900	Tissu ouvert	3	100	Saint André-de-Corcy, Saint- Marcel, Lapeyrouse, Villars-les-Dombes, Le Plantay, Marlieux, Saint-Germain-sur-Renon, Saint-Paul-de-Varax, Servas	
	6	PR 37+900	PR 39+120		4	30	Servas	
	7	PR 39+120	PR 42+832		3	100	Servas, Saint-André-sur-Vieux-Jonc, Péronnas	
	8	Sortie d'agglo (PR 42+832)	Rue Lamartine (PR 46+700)	Rue en U	4	30	Péronnas, Bourg-en-Bresse	
	9	Rue Lamartine (PR 46+700)	Bd Paul Bert (PR 47+380)		2	250	Bourg-en-Bresse	
	10	Bd Paul Bert (PR 47+380)	Bd John Kennedy	4	30	Bourg-en-Bresse		
	11	Bd John Kennedy	PR 50+098	Tissu ouvert	3	100	Bourg-en-Bresse	
	12	PR 50+099	PR 52+192		2	250	Bourg-en-Bresse, Viriat	
	13	PR 52+192	PR 57+987		3	100	Viriat, Saint-Etienne-du-Bois	
	14	PR 57+987	PR 58+771		4	30	Saint-Étienne-du-Bois	
	15	PR 58+771	PR 64+961		3	100	Saint-Étienne-du-Bois, Bény, Villemotier	
	16	PR 64+961	PR 65+500		4	30	Villemotier	
	17	PR 65+500	PR 69+041		3	100	Villemotier, Salavre, Coligny	
	18	PR 69+041	PR 71+048		4	30	Coligny	
	19	PR 71+48	PR 71+640		3	100	Coligny	
	D1084	1	PR 0+000	PR 0+544	Tissu ouvert	3	100	Neyron
		2	PR 0+544	PR 3+000		4	30	Neyron, Miribel
		3	PR 3+000	PR 4+000	Rue en U	3	100	Miribel
		4	PR 4+000	PR 8+411		4	30	Miribel, Saint-Maurice-de-Beynost, Beynost
5		PR 8+411	PR 9+780	3		100	Beynost, La Boisse	
6		PR 9+780	PR 9+900	4		30	La Boisse	

Voie	Nom du tronçon	Débutant	Finissant	Tissu	Catégorie	Largeur des secteurs affectés par le bruit	Communes traversées par le classement	
D1084	7	PR 9+900	PR 11+300	Rue en U	3	100	La Boisse , Montluel	
	8	PR 11+300	PR 11+500		4	30		Montluel
	9	PR 11+500	PR 12+320		3	100		Montluel
	10	PR 12+320	PR 12+950		4	30		Dagneux, Montluel
	11	PR 12+950	PR 13+400		3	100		Dagneux
	12	PR 13+400	PR 14+340		4	30		Dagneux
	13	PR 14+340	PR 17+179		3	100		Dagneux Balan, Béligneux
	14	PR 17+179	PR 18+297		4	30		Béligneux
	15	PR 18+297	PR 28+170		3	100		Béligneux, Bourg-Saint-Christophe, Pérouges, Meximieux, Villieu-Loyes-Mollon
	16	PR 28+170	PR 28+420		4	30		Villieu-Loyes-Mollon
	17	PR 28+420	PR 33+425	3	100	Chazey-sur-Ain, Villieu-Loyes-Mollon, Leyment		
	18	PR 33+425	PR 34+155	4	30	Leyment		
	19	PR 34+155	PR 37+0	3	100	Leyment, Saint-Denis-en-Bugey		
	20	PR 37+0	PR 42+776	3	100	Pont d'Ain, Jujurieux, St-jean le Vieux, Neuville-sur-Ain		
	21	PR 42+776	PR 43+081	4	30	Neuville-sur-Ain		
	22	PR 43+081	PR 44+676	3	100	Neuville-sur-Ain, Poncin		
	23	PR 44+676	PR 45+647	4	30	Poncin		
	24	PR 45+647	PR 46+334	3	100	Poncin		
	25	PR 46+334	PR 46+786	4	30	Poncin		
	26	PR 46+786	PR 52+734	3	100	Poncin, Merignat, Cerdon		
27	PR 52+734	PR 53+066	4	30	Cerdon			
28	PR 53+066	PR 54+734	3	100	Cerdon, Labalme			
29	PR 54+734	PR 55+232	4	30	Labalme			
30	PR 55+232	PR 58+000	3	100	Labalme, Ceignes			
31	PR 58+000	PR 58+701	4	30	Ceignes			
32	PR 58+701	PR 62+659	3	100	Ceignes, Maillat			

Voie	Nom du tronçon	Débutant	Finissant	Tissu	Catégorie	Largeur des secteurs Affectés par le bruit	Communes traversées par le classement	
D1084	33	PR 62+659	PR 63+343		4	30	Maillat	
	34	PR 63+343	PR 63+766		3	100	Maillat, Saint-Martin-du-Frêne	
	35	PR 63+766	PR 65+298		4	30	Saint-Martin-du-Frêne	
	36	PR 65+298	PR 67+270	Tissu ouvert	3	100	Saint-Martin-du-Frêne, Port	
	37	PR 67+270	PR 68+787		4	30	Port, Montréal-la-Cluse, Nantua	
	38	PR 68+787	PR 71+516		3	100	Montréal-la-Cluse, Nantua	
	39	PR 71+516	PR 71+600		4	30	Nantua	
	40	PR 71+600	PR 72+085	Rue en U	3	100	Nantua	
	41	PR 72+085	PR 75+590		4	30	Nantua, Les Neyrolles	
	42	PR 75+590	PR 79+817		3	100	Les Neyrolles, Le Poizat-Lalleyriat, Charix	
	43	PR 79+817	PR 80+000		4	30	Charix, Le Poizat-Lalleyriat	
	44	PR 80+000	PR 82+186		3	100	Charix, Le Poizat-Lalleyriat	
	45	PR 82+186	PR 82+1052		4	30	Le Poizat-Lalleyriat	
	46	PR 82+1052	PR 83+608		3	100	Le Poizat-Lalleyriat, Saint-Germain-de-Joux	
	47	PR 83+608	PR 84+585		4	30	Saint-Germain-de-Joux	
	48	PR 84+585	PR 85+090		3	100	Saint-Germain-de-Joux	
	49	PR 85+090	PR 85+726	Tissu ouvert	4	30	Saint-Germain-de-Joux	
	50	PR 85+726	PR 91+460		3	100	Saint-Germain-de-Joux, Châtillon-en-Michaille, Montanges	
	51	PR 91+460	PR 92+293		4	30	Châtillon-en-Michaille	
	52	PR 92+293	PR 95+816		3	100	Châtillon-en-Michaille, Bellegarde-sur-Valsérine	
	53	PR 95+816	PR 97+388		4	30	Bellegarde-sur-Valsérine	
	D1084A	1	PR 0+000	PR 0+064		3	100	Beynost
		2	PR 0+064	PR 1+884	Tissu ouvert	2	250	Beynost, Saint-Maurice-de-Beynost
	D1179		PR 0+000	PR 0+551	Tissu ouvert	3	100	Crottet Replonges

Voie	Nom du tronçon	Débutant	Finissant	Tissu	Catégorie	Largeur des secteurs affectés par le bruit	Communes traversées par le classement	
D1206	1	PR 0+000	PR 0+200	Tissu ouvert	4	30	Bellegarde-sur-Valsérine	
	2	PR 0+200	PR 0+350	Rue en U	3	100	Bellegarde-sur-Valsérine	
	3	PR 0+350	PR 1+590	Tissu ouvert	4	30	Bellegarde-sur-Valsérine	
	4	PR 1+590	PR 10+176		3	100	Bellegarde-sur-Valsérine, Léaz, Collonges	
	1	PR 0+000	PR 3+712	Tissu ouvert	3	100	Ambérieu-en-Bugey	
	2	PR 3+712	PR 4+378		4	30	Ambérieu-en-Bugey	
	3	PR 4+378	PR 11+915		3	100	Ambérieu-en-Bugey, Bettant, Torcieu Saint-Rambert-en-Bugey,	
	4	PR 11+915	PR 13+735		4	30	Saint-Rambert-en-Bugey	
	D1504	5	PR 13+735	PR 14+280	Rue en U	3	100	Saint-Rambert-en-Bugey
		6	PR 14+280	PR 15+775		4	30	Saint-Rambert-en-Bugey
		7	PR 15+775	PR 19+500	Tissu ouvert	3	100	Saint-Rambert-en-Bugey, Oncieu, Argis
8		PR 19+500	PR 20+686	4		30	Argis, Tenay	
9		PR 49+2020	PR 53+933	3		100	Belley, Magnieu	
D1508		10	PR 53+933	PR 54+914	Tissu ouvert	4	30	Virignin
		11	PR 54+914	PR 56+299		3	100	Virignin
D1508		Limite département Haute-Savoie	D1084	Tissu ouvert	4	30	Bellegarde-sur-Valsérine	

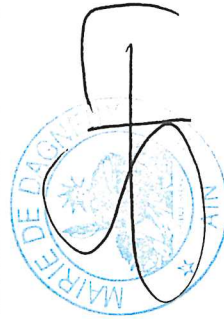
Arrêté préfectoral du 9 septembre 2016 portant révision du classement sonore du département de l'Ain

ANNEXE 5 - Tableau de classement dans une des 5 catégories des tronçons d'infrastructures – Infrastructures ferroviaires

Segment	Début	Fin	PK Début	PK Fin	Communes concernées	Ancien classement	Nouveau classement	Largeur secteurs affectés par le bruit
Ligne 880000 – Coligny à Bourg-en-Bresse								
5228	Coligny	Bourg-en-Bresse	479,579	505,896	COLIGNY SALAVRE VILLEMOTIER BENY ST ETIENNE DU BOIS VIRIAT ST DENIS LES BOURG BOURG EN BRESSE	1	1	300 m
Ligne 883000 – Mâcon à Ambérieu-en-Bugey								
5516	Crottet	Bourg-en-Bresse	7,2	37,7	CROTTET ST JEAN SUR VEYLE PERREX VONNAS MEZERIAT POLLIAT VIRIAT SAINT DENIS LES BOURG BOURG EN BRESSE	1	Non classé	Note : ligne déclassée car le trafic estimé est inférieur au seuil de classement (50 trains par jour)
5517	Bourg-en-Bresse	Ambérieu-en-Bugey	37,7	67,2	BOURG EN BRESSE SAINT DENIS LES BOURG PERONNAS MONTAGNAT CERTINES TOSSIAT ST MARTIN DU MONT DRUILLAT PONT D'AIN ST JEAN LE VIEUX AMBRONAY AMBERIEU EN BUGEY	1	1	300 m
5517	Ambérieu-en-Bugey	Ambérieu-en-Bugey	67,2	68,309	AMBERIEU EN BUGEY	1	2	250 m

"Vo pour rester annexé à mon arrêté du 14/02/18"

A. Jaire. Bernard S:HPUG



Segment	Début	Fin	PK Début	PK Fin	Communes concernées	Ancien classement	Nouveau classement	Largeur secteurs affectés par le bruit
Ligne 884000 du Haut-Bugey – Bourg-en-Bresse à Bellegarde sur Valserine								
5548	Bourg-en-Bresse	Bellegarde sur Valserine	0	65,079	BOURG EN BRESSE PERONNAS ST-JUST CEYZERIAT REVONNAS RAMASSE VILLEREVERSURE SIMANDRE SUR SURAN CORVEISSIAT BOLOZON NURIEX VOLIGNAT BRION MONTREAL LA CLUSE PORT NANTUA LES NEYROLLES LE POIZAT LALLEYRIAT ST GERMAIN DE JOUX CHATILLON EN MICHALLE BELLEGARDE SUR VALSERINE	NC	5	10 m
Ligne 886000 - Lyon – Bourg-en-Bresse								
5542	Mionnay	Villars-les-Dombes	13,532	38,14	MIRIBEL MIONNAY SAINT ANDRE DE CORCY SAINT MARCEL LAPEYROUSE VILLARS LES DOMBES	NC	4	30 m
Ligne 890000 - Lyon à Genève								
5254	Neyron	Villieu-Loyes-Mollon	8,8	42,7	NEYRON MIRIBEL ST MAURICE DE BEYNOST BEYNOST LA BOISSE MONTLUEL DAGNEUX BALAN BELIGNEUX BOURG SAINT CHRISTOPHE PEROUGES MEXIMIEUX VILLIEU-LOYES-MOLLON	1	2	250 m

Segment	Début	Fin	PK Début	PK Fin	Communes concernées	Ancien classement	Nouveau classement	Largeur secteurs affectés par le bruit
5255	Chazey-sur-Ain	Ambérieu-en-Bugey	42,7	51,4	VILLIEU-LOYES-MOLLON CHAZEY SUR AIN LEYMENT ST MAURICE DE REMENS ST DENIS EN BUGÉY AMBERIEU EN BUGÉY	1	2	250 m
5256-1	Ambérieu-en-Bugey	Torcieu	51,4	57,1	AMBERIEU EN BUGÉY BETTANT TORCIEU	1	2	250 m
5256-2	Torcieu	St-Rambert-en-Bugey	57,1	62,7	TORCIEU ST RAMBERT EN BUGÉY	1	2	250 m
5256-3	St-Rambert-en-Bugey	Tenay	62,7	71,5	ST RAMBERT EN BUGÉY ARGIS ONCIEU TENAY	1	3	100 m
5256-4	Tenay	Virieu-le-Grand	71,5	89,8	TENAY LA BURBANCHE ROSSILLON CHEIGNIEU LA BALME PUGIEU VIRIEU LE GRAND	1	3	100 m
5256-5	Virieu-le-Grand	Culoz	89,8	101,3	VIRIEU LE GRAND BELMONT-LUTHEZIEU ST MARTIN DE BAVEL ARTEMARE TALISSIEU CEYZERIEU BEON, CULOZ	1	2	250 m
5265	Culoz	Culoz	101,3	102,1	CULOZ	2	4	30 m
	Culoz	Anglefort	102,1	110,4	CULOZ ANGLEFORT	2	3	100 m
	Anglefort	Corbonod	110,4	116,086	ANGLEFORT SEYSSEL CORBONOD	3	3	100 m
	Corbonod	Bellegarde sur Valserine	116,086	134,2	CORBONOD CHANAY SURJOUX INJOUX – GENISSIAT BILLIAT BELLEGARDE SUR VALSERINE	3	4	30 m

Segment	Début	Fin	PK Début	PK Fin	Communes concernées	Ancien classement	Nouveau classement	Largeur secteurs affectés par le bruit
5266	Bellegarde sur Valserine	Bellegarde sur Valserine	134,2	134,95	BELLEGARDE SUR VALSERINE	3	4	30 m
	Bellegarde sur Valserine	Leaz	134,95	139,8	BELLEGARDE SUR VALSERINE LEAZ	3	3	100 m
5268	Leaz	Challex	139,8	152,345	LEAZ COLLONGES POUGNY CHALEX	3	4	30 m
Ligne 900000 – Culoz à Modane								
5270	Culoz	Culoz	101,3	103,36	CULOZ	1	1	300 m
Ligne 892000 – Longerey au Bouveret								
5531	Leaz	Leaz	139,428	160,777	LEAZ	3	4	30 m
Ligne 752000 – LGV Sud Est								
5149	Cormoranche sur Saône	Chaneins	337,400	356,287	CORMORANCHE SUR SAONE GRIEGES CRUZILLES LES MEPILLAT BEY GARNERANS ILLIAT ST DIDIER SUR CHALARONNE ST ETIENNE SUR CHALARONNE MOGNEINIENS PEYZIEUX SUR SAONE CHANEINS	1	1	300 m
5150	Chaneins	Civrieux	356,287	380,50	CHANEINS FRANCHELEINS VILLENUEVE SAVIGNEUX RANCE ST JEAN DE THURIGNEUX REYRIEUX CIVRIEUX	1	1	300 m
5165	Miribel	Nievroz	380,50	409,715	MIRIBEL ST MAURICE DE BEYNOST TRAMOYES BEYNOST LA BOISSE THIL NIEVROZ	1	1	300 m

Segment	Début	Fin	PK Début	PK Fin	Communes concernées	Ancien classement	Nouveau classement	Largeur secteurs affectés par le bruit
Ligne CFAL Nord								
1	Raccordement sur ligne Lyon - Ambérieu	Raccordement de la Boisse			LEYMENT SAINT MAURICE DE REMENS CHAZEY-SUR-AIN VILLIEU-LOYES-MOLLON MEXIMIEUX CHARNOZ-SUR-AIN PEROUGES, BELIGNEUX BRESSOLLES DAGNEUX BALAN MONTLUEL LA BOISSE	NC	1	300 m
5	Raccordement de la Boisse	Ligne Lyon - Ambérieu			LA BOISSE NIEVROZ	NC	5	10 m
2	Raccordement de la Boisse	Limite département 01/69			NIEVROZ LA BOISSE	NC	1	300 m